

○此文大分爲三  
初題號二

# 教誠新學比丘行護律儀

初題目  
一撰序

終南山沙門道宣述

二本文三  
初序分三

觀夫創入道門未即閑其妙行

初略叙放誠緣三  
初所機

要遵承以法訓方乃曉其律儀事若闕於師承持

二能教

護宜然無準

三合明  
二廣顯教誠意

故知不有教誠行相誰宜不有學人軌模奚設

初通叙教二  
初示時處

然釋迦行化法本西天自金口收光言流東域

二明教詮

化教含其漸頓灑定水於三千制教輕重斯分熏

別明制教 戒香於百億

初正明

律制五年依止意在調伏六根有智聽詐離師無

二彈學人非

智猶須盡壽

初無解人

屢有初心在道觸事未諳曾不尋其教章於法每

初標

纏疑網

二釋

或非制而制是制便違或云我是大乘之人不行  
小乘之法

三結

如斯者眾非一二

二責過

初正責

此則內乖菩薩之心外闕聲聞之行四儀既無法  
潤乃名粘槁衆生

二結歎

若此等流古今不絕自非持法達士孰能鑒之者  
哉

二無欠

初叙失

時有學人運情踈躁未行者必未解者多於制儀  
門極為浮漫

二彈過

夫以不修禪那二昧長乘真智之心不習諸善律  
儀難以成其勝行

二引古三  
初標

是以古今大德實為世者良田淨業成於道儀清

白圓於戒品

一釋二

初顯內德

氣高骨漢威肅風雲德重丘山名流江海昂昂尊  
傑秀學千尋浩浩深慈恩波萬頃

二示外儀

懷師子之德現象王之威人天贊承龍神欽伏

三結

實謂蒼生有感世不空然所以德皎聯輝傳光靡  
絕雅行堅操真僧寶焉

三正示撰述意

初示謙

予乃愧省下流實懷慙於上德準教纂斯清訓以

將呈誨未聞

二述懷

夫戒律之宗理有任持之志遂使內自增其心善  
外令儀軌可觀

三結指

凡諸行條件錄之後用光新學并題序云行相法

二正宗分二十三

都四百六十五條在下具明

初入寺法二

初篇目

入寺法第一

二本文二

初標數

十一條

三列釋

一到寺門外具威儀入寺門禮拜便跪說如常

三  
歎佛三收坐具合掌曲躬然後斂容旁廊一邊緩  
行直視四不得垂手當有所畏五不得踢殿塔影  
六逢尊宿殿前不得禮拜七若入殿塔當合掌右  
繞不得左轉八出殿門隨頰舉足九涕唾須知屏  
處十須參禮尊宿十一須知大小便處

三在師前立法

初篇目

在師前立法第一

二本文二

初標數

六條

一列數

一不得直前立二不得直後立三不得太近四不

得太遠五不得在高處立六不得上風立當須對  
師額角七尺許立

三事師法

初篇目

事師法第三

二本文二

初標數

五十一條

二列釋

一常瞻師顏色勿令失意二凡至師所當具威儀  
三在師前不得與同類人相禮四在師前不得受  
人禮拜五向師前問訊當豫合掌曲躬六共師語  
不得爭勝七常須與語八師語未了不得語九凡

欲作事要須咨白十師所教誨常須隨順不得違  
 逆十一凡得教訓當設禮謝十二若被呵罵當須  
 自責與語懺謝十三被師呵責不得起瞋嫌心十  
 四見師衣裳巾襪垢膩白師洗濯令淨十五見師  
 衣破當縫補之十六整飾鞋履襤褸衣被十七先  
 洗師鉢次洗已鉢十八常須作意不得喧笑十九  
 不得在師前臥二十不得在師後起二十一凡欲  
 入師房至門先彈指然後方入二十二平明三下

鐘了即問訊白事二十三於一切處避師坐不得  
 搪揆二十四若隨師行不得喧笑不得踢師影相  
 去可七尺二十五奉教令當生慙愧念修戒定以  
 報師恩二十六聞師外歸當出迎接二十七師從  
 外歸當須襪疊衣裳二十八師欲洗足當具湯水  
 拭巾二十九常掃師房院三十見師床有塵土當  
 掃去之三十一師常坐臥牀不得輒坐臥三十二  
 凡入師房門當旁門頰行隨門頰舉足三十三揚

門簾出入當手承著門頰勿令有聲閉門戶不得  
作聲二十四凡下簾不得懸放當以手承下三十  
五凡上簾法當從裏卷令兩頭齊二十六嚼楊枝  
洩唾當屏處二十七不得令師瓶有宿水此忌熱  
時二十八常令師瓶水滿不得次少三十九當具  
燈燭常知時四十冬月勿令師房闕火四十一夏  
月常為師晒暴薦席衣裳四十二不得向師前讓  
俟他人說其過惡死入地獄極為過惡深須誡之

廣如智論中說四十三在師前不得說無益之事  
四十四對師前不得抓癢四十五若欲欠法當以  
手遮口四十六不得對師著襪四十七不得對師  
洗足四十八向師前未遣坐不得輒坐四十九向  
師前未令去不得輒去五十師欲出寺當具所須  
五十一師欲上堂為師滌鉢看閉門戶等事

在寺住法第四

四在寺住法二

初篇目

二本文二

初標數

三十一條

文成世云



一不得彊知他事論他過非二不得入他諍事三  
 不得傳他惡事四不得釘破牆壁五不得書門戶  
 及牆壁六見殿塔不淨當掃令淨七行不得垂手  
 八行不得左右顧視九行長直視看地七尺勿令  
 蹋蟲蟻十若手把物路逢尊宿當放一處如法問  
 訊十一不得逾越離牆除會衣會夏等緣十二不  
 得著木楔向尊宿前行立十三不得通肩被袈裟  
 十四常須帶袈裟紐十五凡著履楔先令腳根著

地勿使作聲十六洩唾常向屏處十七不得門闕  
 上坐十八不得腳踏門限十九不得入惡笑處二  
 十於春夏秋冬無切要事不得遊行二十一不得  
 惡口罵人如經所說口業極重切須慎之二十二  
 不得瞋罵風雨二十三不得急行當學牛王象王  
 之步二十四廊下行不得當其中道二十五行須  
 旁一邊是禮也二十六廊下行不得高聲誦契二  
 十七大小便須知處所二十八無緣事不得入他

房院二十九常須慈悲柔和善順論云夫言慈者意在柔和被他所惱不生瞋恨夫言悲者意在饒益善順物情二十凡出房院不得衝突尊宿二十一廊下行不得吟詠

五在院住法

在院住法第五

初篇目

一本文二

初標數

五十五條

二列釋

一常勤修正業不得空譚世事二澆水法初下水鐘桶先且動水令蟲散三須用三重密絹細心濾

水四水鐘桶上下不得擔著并四邊五水桶上至井口須如法澆洗水桶橫梁然後把之甚恭令乾六濾水時桶從井口出不得令水滴濾羅外七瀉水不得濺入盆水中若有滴落更須再濾八夏熱時經宿水則有蟲生早朝取水午時蟲生彌須再濾九嚴冬有水不得早起濾水水著濾羅蟲則凍死十候日出暖時方濾水其桶及羅唯須表裏如意細淋使蟲盡方休濾水之法行相極難今且略

說十一然乾枯柴竹疑似有蟲即須細破看之十  
 二每須檢校火燭勿令失火十三若洗內衣須拾  
 去蟣虱十四洗足及襪須用一盆十五洗淨衣盆  
 不得洗足及襪十六凡暴淨衣不得安觸竿上十  
 七凡濯衣要用水餅淨手把其桶杓十八凡洗濯  
 了當用淨水盪盆器令淨十九凡洗足了須用水  
 再淋手足令淨二十夏月熱時用水盆了當蕩滌  
 覆之令乾不得仰仰即蟲生二十一於上中下座

常存禮節二十二於上中下座不得出無義之語  
 二十三不得譚詭秘言二十四所作事業勤問師  
 義求生慧解二十五常念老病死策勸三業行出  
 世行二十六常懷慙愧念報四恩旁資三有二十  
 七於三寶境生難逢難值想二十八當觀四念處  
 約大小乘經論所明於念念中常加慈悲發菩提  
 之心二十九當護惜三寶物不得損失三十濕鉢  
 不得安繩牀板牀及席上三十一若有損護常住

二寶物等當倍備之二十三凡坐床先看腳若未  
平着地不得輒坐三十二見繩牀板牀在露地當  
須收之三十四不得將好登安日中晒藥物等三  
十五凡欲移坐床不得拖曳當須敬移三十六屋  
柱邪處不得安水甃三十七著袈裟當須帶紐三  
十八不得觸手捉袈裟三十九洗袈裟不得手按  
亦不得腳踏四十不得口含米噴袈裟四十一摺  
袈裟不得口銜亦不得腳踏四十二不得坐著袈

裟四十三凡欲把經光須皂筴洗手四十四淨巾  
拭手當暴令乾四十五須知院內牀席觸淨觸者  
當須淨之四十六凡所作務及洗漱須著五條若  
無及破七條許四十七凡淨牀席先去塵垢須  
濕巾拭之四十八凡欲受藥茶及鹽一切堪食之  
物料量當量取盡遂時受之不得多受今有殘病  
深須慎之人多喜犯四十九凡用水杓齊入水處  
是淨常當把處是觸若淨不得把之五十若有病

者當慈心始終看之房院有人睡時不得打物作聲及高聲語笑五十一若從外歸院門或闔當復緩打不得驚入五十二凡欲出院當自院中僧令知去處五十三覺欲大小便當須早去不得臨時失則五十四須揖手把瓶不得垂手衣觸跣底五十五凡關門戶當須子細不得疎慢致有去矣

本在房中住法

初篇目

二本文二

在房中住法第六

初標數

三十二條

二列釋

一不得共大已五夏人同牀二與同類人共房每須相護勿令喧競三房中常作意更相問訊須知大小四若有得失言語節須乞歡喜不得經宿結其罪業五互相讚美不得背相毀說六凡欲向餘房院自同房人令知去處七摺七條須預前者五條八若脫五條則須著七條不得離處九凡欲持火入房至門外預告房內人知五火欲入十凡欲滅燈火不得口吹十一欲滅燈火須問同房人更

用燈不于二房中及並房人已臥讀書不得出聲  
十三凡欲念誦不得高聲十四已下座苦事先  
作十五凡是好事先推上座益讓如海板比丘法  
十六不得譚話不善之事十七不得互相譏諷習  
誦戲論之法十八不得拾蟻虱放房中地上當用  
綿絮裹之安穩便處十九行住坐臥出入袈裟亦  
須近身二十設令大小出入袈裟亦須近身二十  
一臥須安枕不得汗席二十一臥須右脇著牀席

面當看外不得看壁二十二不得仰身累足左脇  
而臥二十四臥不得赤體二十五臥不得三衣致  
腳後二十六行住坐臥不得思惟惡事二十七夜  
臥當念明相二十八夏中薦席衣裳須晒暴二十  
九凡挂鞋履不得過人頭致人面上三十緣身衣  
裳須淨潔勿令垢膩及汗氣三十一不得露然燈  
燭三十二房中常須淨潔不得狼籍

十過大色夏闍黎法  
初篇目

對大色五夏闍黎法第七

二本文二  
初標數 二十二條

二列釋

一對太已五夏聞黎須帶袈裟紐二不得通肩披

袈裟經云比丘對佛僧及上座不得通肩披袈裟三不得邪脚

倚立四不得垂手立五不得非時喧笑六立如前

事師法七若有教誡當須設禮八須作謙卑心九

對人不得抓瘡十不得對人前涕唾十一不得對

人嚼楊枝十二未喚坐不得輒坐十三不得共同

牀坐十四不得坐太已五夏人常坐臥處牀十五

夫五夏已上即闍黎位十夏已上是和尚位切須

知之十六尊人喚坐須合掌躬躬然後乃坐十七

坐不得無禮自恣倚東西十八若有所言語須謙

下不得取上分十九不得張口欠去當以手遮之

二十不得以手捋面二十一不得大噓氣作聲二

十二坐當須端身定住

二時食法  
初篇目  
二本文二  
二時食法第八

初標數 六十條

一聞三下鐘即須息務先且出入二先用皂莢洗手令淨三凡所著裙不得太高不得太低常須齊整可齊脚蹠四著七條裳令橫披共衣領齊直下臂上半覆肩膊五欲把鉢上堂又須淨手於巾上拭手令乾中指夾巾六至堂食未了已前常須護手指面及掌不得觸設使堂頭把經手不勞更洗但以香淨即得七其鉢外三分之中二分向上為淨下一分為觸八凡把鉢滌蕩瀉水不得高當

須曲腰低頭瀉水令鉢去地一側手九若令童行過鉢亦同比丘夾巾之法不得把巾令童行捧鉢過生極多不能敏速人多犯此若單令過鉢自夾巾弥善十待鉢聲發即如法夾巾把鉢令匙柄向身十一把鉢不得太高不得太低則當習十二須離尊宿門前堂旁廊柱不得在廊中心行又不

得喧笑十三不得共上座並行須讓上座向前行十四行須直視地七尺十五不得急行當序令



威儀可觀十六初入食堂隨門頰舉足出時亦亦  
十七至所坐處先放巾次放鉢後手指夾取鞋履  
安牀下十八當抽坐具開張亦用指夾十九禮拜  
收坐具卽上牀坐不得在地而跪及在地立必若  
鐘聲欲斷乃可且立不得跪地二十凡上牀坐待  
鐘斷不得留坐具致床前席上二十一凡欲上床  
不得露腳踝二十二坐時不得含內衣卽二十三  
入堂未歛鐘聲禮拜且收坐具上牀坐不得含衣

服乘著牀緣二十四行香時不得籠手須出手合  
掌不得語笑二十五不得輒刺索飲食二十六若  
當次唱禮須一佛一禮不得太急太緩令須得所  
二十七當次作梵須盡偈讚不得半梵人衆少時  
亦須盡其偈讚不得略二十八若違僧制聞白椎  
聲卽下不得違拒二十九當須收攝橫帔不得坐  
著蓋蓋裏三十開食巾邊指甲不得觸著指面三十  
一敷食巾時令與牀檣緣齊三十一椀鉢常須離

膝巾不得安手致膝上三三不得傾鉢中水漚  
 滴牀前三十四凡所受食須令鉢鉢離床三十五  
 凡所受食不得太急猶如餓人又須把鉢就口  
 又不得食滿頰邊如猕猴藏二十六凡所受食須  
 仰手三十七凡所受食不得把匙筋於淨人手中  
 自抄撥取二十八不得過匙筋與淨人令於僧食  
 器中取食二十九凡欲受食有疑當作漫言漫  
 心者如早朝受粥恐淨人錯唱當作念一切粥皆

受餘一切食皆受類然四十凡欲受食若作克心  
 受得食了心境相違食不成受更須重受方乃得  
 成言克心者如受豆粥受了乃是豆粥名心境相  
 違四十一凡欲受食淨人抖擻餅屑及以菜汁等  
 迸落碗器中必須更受四十二凡欲出生粥不得  
 令淨人拄箸淨人出生器中若著處即須更受匙  
 四十三凡所受食量喫多少不得有餘四十四凡  
 欲喫食不得大攪及歡飲作聲四十五凡所出生

餅當茹三半錢大飲不過其七粒四餘飲食亦不  
 得多四十六凡所出生食須事事如法四十七出  
 生食不得將所弄惡食物致生中四十八凡出生  
 法須安牀邊淺處令淨人掠取不得自用四十九手拈意  
 在護手四十九不得用匙筋刮鉢作聲骨湯  
 水滌蕩取即不損鉢光若損鉢光鉢即受膩難洗  
 五十不得大張口滿匙抄飯令遺落鉢中及在匙  
 上狼藉又上座不應先食五十一凡一口之飯須

匙頭三抄食令匙頭直入口五十二不得遺落將舊  
 汁飯粒等落在巾上而食五十三不得安致食巾  
 上而食五十四若有食遺落食巾上不得取食當  
 押聚安處付與淨人五十五飯中有穀去皮食  
 之五十六鉢椀中若有餘殘不得將歸房院五十  
 七常住一食已外將歸院須倍備之五十八所食  
 須生慙愧常作觀法五十九須知喫粥有十利具  
 如偈中明之六十須識施食五常一色二力三壽

改戒律儀

十一

命四安樂五無礙辯

九食了出堂法二

初篇目

二本文二

食了出堂法第九

初標數

十條

二列釋

一眾中食了不得漱口作聲二眾中食了不得吐水致鉢中及餘處三聞處世界梵合掌念偈四食了已作斷心不得咽津五下牀不得令腳踝露六食了出堂先舉門頰邊脚當令匙柄向身執鉢當不得顧視七食了出堂未至院中及屏處不

得吐唾八出堂門外須傍廊一邊行令威儀序鴈行而行九不得並頭語笑令失次十欲出堂先收攝橫帔整理袈裟勿令僚亂依次而行

十洗鉢法二

初篇目

二本文二

洗鉢法第十

初標數

十七條

二列釋

一下堂歸房內須先以水浸鉢二當用一大合水於椀中浸草莖可長二寸三洗漱用灰及楊枝當向屏處不得對上座當與手遮四鉢牀若短當讓

上座不得亂穿著妨他洗鉢。凡欲洗鉢，先須取攪衣裳，勿令著地。六凡欲洗鉢，先用清水一遍。次用椀中皂莢汁瀉向鉢中，仍須椀盛皂莢木指摩食器，堅膩方得盡。必須淨洗。七凡欲洗鉢，先洗四邊，次洗餘處。八不得於鉢洗手。九洗鉢不得語笑。當須用心。十洗鉢須令離鉢床高，很可一側手地。十一不得涕唾於鉢牀四邊。十二淨與及杓子柄。初洗鉢時，先把觸處洗了，即以水洗杓柄，方得手。

把十三洗鉢，不得口銜鉢邊，吸水漱口。十四夏月洗鉢了，當須淨處覆合，乾。十五夏月熱時，早朝洗鉢，須用新水。十六若有夜宿水，更須再漉了洗。鉢恐水經宿有蟲生。十七喫粥了，若受外請鉢，不能隨身，當用皂莢洗，不問春夏秋冬，皆耳。

護鉢法第十一

上護鉢法二  
初篇目  
二本文二  
初標數  
十三條

二列釋  
一不得安鉢筵竿下欄干上  
二不得安鉢放懸物

下三不得安鉢在倚竹木樹枝邊四不得安鉢於石上五不得安鉢於果子樹下六不得在有果樹下洗鉢七不得安鉢於牀角及四邊臨危之處八不得將手巾盛鉢及盛餘物九不得與童行鉢器食若與童行鉢食者深違佛教又恐打破切須忌之十不得一手把兩鉢除中間有隔十一若携鉢隨身行須鉢口向外十二不得挂鉢於杖頭十三一切危險處不得安鉢

士天衆法二  
初篇目  
入衆法第十二

二本文二  
初標數  
十二條

二列釋

一著衣須齊整二當持坐具安臂上三坐須知大小四未打鐘不得前入堂五上座未坐不得先坐六當歛容寂默不得語笑七上牀下牀當須如法不得令腳膊踝露八坐須端身安住不得數動九不得左右顧視十若欲欠去當以手遮口不得作聲十一不得抓癢十二當念本業不得餘緣

十三入堂布薩  
初篇目  
入堂布薩法第十二

二本文二  
初標數  
十二條

三讓鈔  
具如鈔文及布薩儀此不備述

十四上廁法  
初篇目  
上廁法第十四

二本文二  
初標數  
二十條

二列釋  
一覺欲出入須早去不得臨時失儀則須揖手

把瓶不得垂手二至廁前知有尊宿當須避之四

至廁前彈指三下或聲欬聲知無人方入五隨高

下褰衣漸蹲漸揖不得預高揖衣令身亦露六夜

暗黑當用廁籌於廁孔中向前後劃令知闊狹長

短正及不正七不得唾唾廁四邊板上及尿闌中

八用廁籌了當刺廁孔中不須安坭內及板上不

得用文字故紙九隨手方便把瓶當七度用水洗

淨若不淨不合坐臥僧床席十用水切不得濺濕

廁口四邊板上十一多人之處若廁有人待急縱

未了且須出廁十二若脫觸履不得安淨鞋履常

妻妾不得  
誹謗法二

得狼藉

初篇目  
二本文二

於六時不得語笑法第十五

初標數

六條

二列釋  
十六入溫室法二

一禮佛二聽法三眾集四大食五小食六大便

初篇目  
二本文二

入溫室法第十六

初標數

十六條

二列釋

一具威儀持坐具二尊宿未浴不得先浴三要須  
持瓶四不得垂手把餅五當擲手把餅六不得共  
大已五夏人同浴七初脫衣不得將袈裟衣在餘衣  
下八入浴室內脫淨衣安淨竿上九脫觸衣安觸  
竿上十不得浴室內大小便當須預出入然後方

戒威律義



十七見和尚聞梨  
得不起法二

初篇目  
末文二

初標數  
五條

二列釋

入十一洗浴先從下洗上十二當用濕手巾兩手  
各把一頭橫安背上抽牽垢膩卽落十三當須寂  
默不得喧笑十四不得汗觸湯水至若不淨當用  
餅水淨之十五在浴室內不得涕唾十六浴了當  
用湯水洗浚坐處令淨不得阜蕪狼藉

見和尚聞梨得不起法第十七

一病重時二剃髮時三天食時四小食時五已在

十八見和尚聞梨  
不得禮法二

初篇目

末文二

初標數  
十一條

二列釋

高座時

見和尚聞梨不得禮法第十八

一在佛前一在殿塔前三眾集時四病時五高座  
時六師臥時七師洗鉢及剃髮時八師正洗足時  
九師正嚼楊枝灌漱時十師在聚落道行十一師

十九看和尚聞  
梨病法二

初篇目

看和尚聞梨病法第十九

二本文二

初標數

十二條

二列釋

一懷孝養心作父母想  
 二不得嫌有臭穢  
 三常經營湯藥四所忌之食不與食五飲食常令得所六洗濯衣裳七數除糞穢八勤燒香九常令不被厚薄得所十常具火燭十一常須作意細心不得麤躁十二常念觀音菩薩願斷苦盲得痊平

二敬重上座法

初篇目

敬重上座法第二十

二本文二

初標數

十六條

二列釋

一見上座須起迎接  
 二上座未坐不得先坐  
 三上座未受食不應先受食  
 四上座未食不得先食  
 五於上座不得爭勝  
 六凡有勝事先推上座  
 七上座行事不是當異語設諫不得呵罵  
 八被上座呵罵當異語懺謝  
 九於上座邊不得輒有譏諷  
 十於上座常下心謙敬  
 十一被上座嫌罵不得常瞋  
 十二上座不得有違  
 十三如請之事當順上座  
 不得違  
 命十三行須讓路坐須讓位  
 十四凡有苦事下座

前行先作十五不得在上座前行十六見上座當問訊不得喧鬧謾說是非之事

一王掃地法二  
初篇目

掃地法第二十一

二本文二  
初標數

八條

二列釋

一不得灰土飛起二地若乾燥當以水洒停以時然後乃掃三須順風不得逆掃四須淨掃不得有遺跡五不得背人六掃輕就重七不得聚糞土安戶扉後及餘處八掃地了箕帚送於屏處

王三月六日法

初篇目

用水餅法第二十二

二本文二  
初標數

十條

二列釋

一常令淨餅滿水二不得餅當人行路三用水餅當須躡地不得濕著衣裳四洗漱不得口含餅當五不得用灰摩餅六不得安致危險之處七夏熱時頻須換水八不得安餅致洗鉢鉢上九凡把餅當須揖手不得垂手十添餅不得在盆水上恐觸水滴淨水中

二五之三聚落

入聚落法第二十三

初篇目

二本文二

三十條

初標數

一列釋

一事如法伴不如法不應往二事不如法伴如法亦不應往三事件俱不如法亦不應往四事件俱如法應往五無切緣不得入俗家六設有切緣亦不得自入七無緣事不得數入鄽市八凡人聚落要將水瓶隨身九若人聚落宿當持三衣坐具水袋餅等七行須直視看地七尺勿踢蟲蟻若得伴

共當須相去七尺十一當具威儀行不得急十二遙見官人及醉人當須避之十三行不得垂手掉臂十四在道不得共女人行十五在道不得共尼師及女人共語十六不得與喫五辛飲酒人同行十七不得入屠家及酤酒家除請召十八不得入無男子家除請召有伴則往十九不得入街賣女色家二十入俗家坐起具四威儀當令俗人生善二十一當須護淨二十二設是慣舊俗人家若欲

入須打門然後方入二十二不得共女人語話一  
十四不得邪命教化一發俗人令其慧施二十五  
不得自讚已德毀餘比丘二十六不得喧笑二十  
七不得說世間閑事一當須說法語增其善心二十  
八當護俗人意勿令失敬信心二十九發言慈善  
不得麤穢三十常攝衆不得放逸一

三流通分三

初正結所述

餘有行相具在戒本當須懇勸請問隨戒辨相

二指本勸學

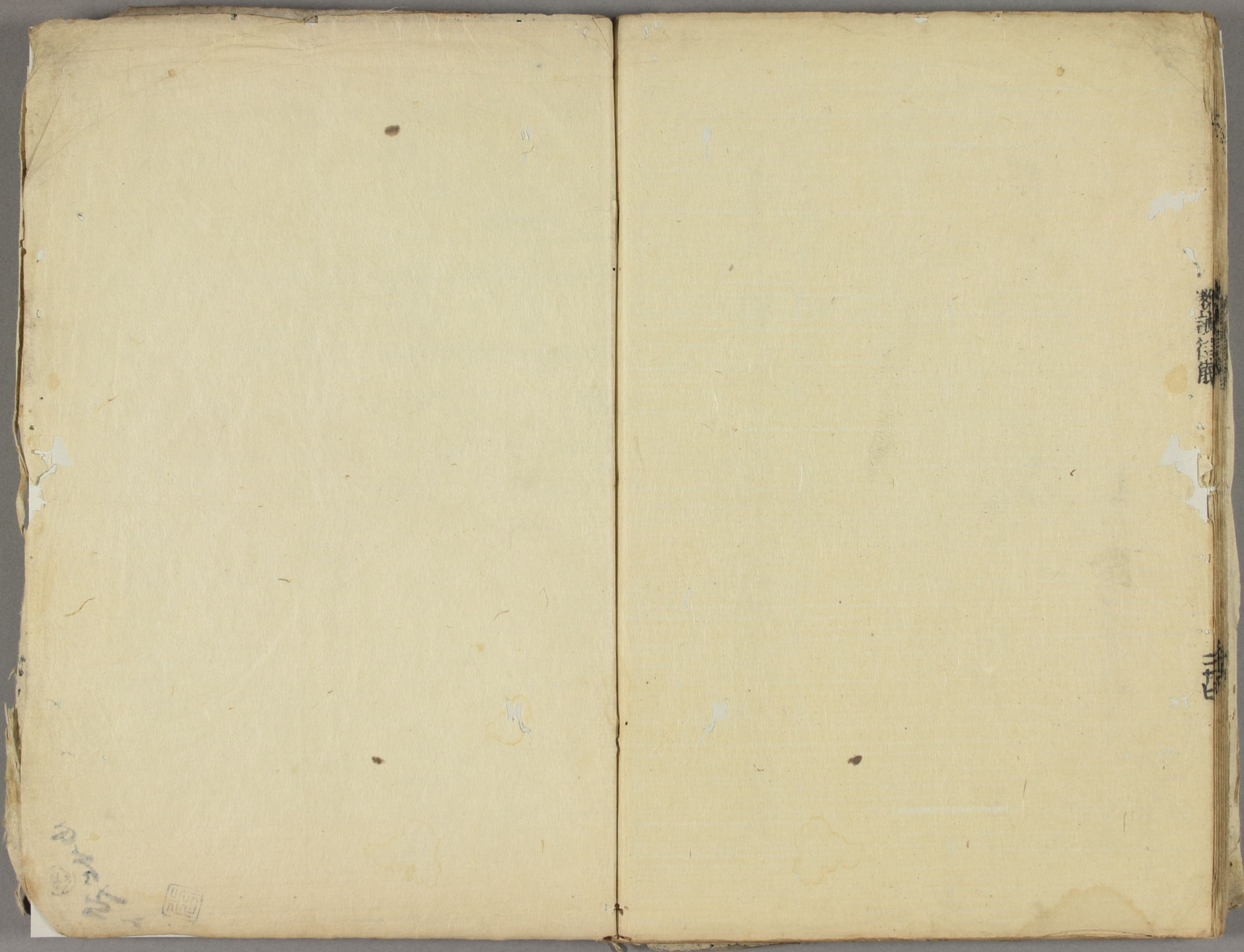
則甘露灌頂醍醐入心利潤無涯師承有矣

三舉前結益

延寶七己未三月吉日

寺町通二條下町

中村五兵衛同啟



教諭行簡

三

174





Handwritten text in black ink, possibly a signature or date, located near the bottom right corner of the right page.

