



人
倭漢三才圖會

卷四

外夷人物





和漢三才圖會卷第十四目錄

外夷人物

占城ちやんけん

大泥たひ

暹羅えんじ

呂宋るすん

蒲甘かかん

單馬令たんまらう

紅夷こうい

六甲ろくが

老撾らうがい

阿媽港あまかう

登流眉とうりゅうみ

瓜哇かわ

附リ
イスマハニヤ
以西巴亦亞

東埔寨とうぼざい

滿刺加まんらか

賓童龍ひんどうりゅう

真臘しんらく

訶陵かろう

咬啣吧こうけんぱ



莆家龍
三佛齊
三伏馱
斯伽里野
文身
大食勿拔
勿斯離
吉慈厄

大闍婆
佛囉安
盤瓠
羽民
大漢
大食
白達
眉路骨

飛頭蠻
淳泥
狗國
近佛
扶桑
麻離拔
勿斯里
故臨

木蘭皮
沙彌茶
撥枚力
沙華公
交脛
長人
女人國
佐牟止女

默伽
注輦
西南夷
穿胸
長脚
無腹
榜葛刺
印第亞

彌瑟羅
西洋
印都丹
不死國
長臂
聶耳
莫臥爾
琴牛

西漢三才圖會

西漢人物

目錄卷之四

二

波斯

南尼華羅

于闐

擔波

默伽臘

小人

拂菻

君子國

晏陀蠻

大秦

義渠

道明

都播

阿薩部

回鶻

黑契丹

崑崙層斯

天竺

烏衣

黑蒙

孝臆

焉耆

骨利

巴赤舌

包石

無連蒙古

七番

昆吾

婆羅遮

烏菴

麻阿塔

沙羅

吾涼愛達

滅吉里

波安登

退波係黑和尚

懸渡

五溪蠻

日蒙

後眼

阿思

隴木節

訶條

麻嘉

繳濮

藏國

女慕

大羅

和譜三才圖會

外夷人物目錄卷十四 三

土麻 乞黑奚 阿里車盧 歇祭 采牙金彪 蘇部識匿 獾獠 西番

深烈大 木思奚德 烏伏部 鐵東 訛魯 正瑞 乾陀 鳩尼羅

擺里荒 波利 訖魯 方連魯蠻 昏吾散僧 木直夷 丁靈 吐蕃

悄 馬羅 哈蜜 新千里 氏人 不刺 結賓郎 長毛

可只 撒馬兒罕 火列 猴欄 野人 天方 阿黑驕 一臂

蜃蠻 海人 入不 龜茲 烏孫 回回 巢魯果訛 黑暗 奇肱

口...

...

...

三蠻

一目

頓遜

阿蘭陀

附錄

俞兒

獨陰

無脊

三首

的刺普刺

帝江

強良

三利

錫蘭山

錫蘭山

黑人

稷泰

和漢三才圖會卷第十四

攝陽 城鑿法橋寺島良安尚順編

外夷人物

外夷用橫文字不識中華文字而食物亦不用箸而手攫食也



占城

至日本斜距百

三才圖會云占城則漢林邑也其屬郡有賓童龍賓院陵化州安南王金城其國中歲用錢糧私役奴僕皆安南所貢故呼安南為奴國自廣州發船順風八日可達國人多

姓氣地產名香犀象地皆白沙無可耕地居民為虎豹所噬以狀諸王王命國師持咒書符投民死所虎豹自趣若有欺公之訟官不能決者即令過鰐潭負理者魚食之理直者魚避而勿敢食也

登壇必究云占城漢末區連者殺縣令自立為林邑國王其後世絕外孫范熊代立熊死子逸嗣其臣范推之奴名文者諸逐逸諸子逸死文篡立傳至玄孫文敵為扶南王子當根純所殺國臣范諸農平其亂而自立傳子陽邁陽邁傳子咄歷宋齊梁陳及隋初皆來朝貢其後或來或不來至大明洪武初其主阿荅阿者首遣其臣虎都蠻貢方物詔封為占城國王自是朝貢不絕每國王嗣位必遣使請命以為常

大明一統志云其國無絲繭以白氍布纏其胸垂至足衣衫窄袖撮髮為髻散垂為髻於後其王腦後髮髻散被吉貝衣載金花七寶裝纓絡為飾股脛皆露躡草履無被婦

人亦腦後撮髻無笄梳其服及拜揖與男子同土人互市無緡錢止用金銀較量錙銖人有疾病旋采生藥服食地不產茶亦不知醞釀之法止飲椰子酒兼食檳榔

占城土產

- 奇楠 沈香 白檀 象 斂 火珠 菩薩石 藤
- 吉貝 猛火油 人得水愈 熾國 檳榔子 椰子油

△按占城隣于南天竺而暑熱甚民俗裸形野鄙也用天竺橫文字唐人到彼地交易以通于日本傳眉公秘笈云占城人非至午不起非至子不睡

呈占城國主 長谷川氏長崎奉行也 元和九年八月日

日本國臣使船司長谷川左兵衛藤廣謹呈書占城國主殿下風舶往來千里如面談為慰為喜前日伽羅香百斤來吾邦遣白銀二拾貫目何為銀多而香少豈所深慙也夫器主君之所贈於殿下也又被物二領被寄貴夫人

又三領被寄貴姊又二領被寄貴妹且又吾情信物脇刀壹柄獻之于殿下以往益修盟好之道者豈有它乎及有佳香而必可有其告吾邦遣人須買取之所乞者以風便而得佳香也事事附使者之舌頭不宜



紅夷

フシイ

三才圖會云紅夷國在安南西北其人不制衣以綿布渾身纏裹以紅絹纏頭其形類回回國人無鹽安南多以鹽貿其珍寶



東埔寨

かづらや 至日本海上 千八百里

加係知也

トシフウサイ

東埔寨有中華西南即南末竺之屬四季甚熱國也其人物皆裸形野卑也有大河天竺恒河末流不時洪水初秋特大溢故住居皆用二階冬春渴水時復住于平地家有犬蚊噬人日中亦用蚊帳也彼人未有來于日本唐人行到交易以來于日本古者日本商賈多有渡唐者交趾東埔寨暹羅等諸國也

東埔寨土產

- 鹿皮
- 獐皮
- 牛皮
- 象牙
- 犀角
- 虎皮
- 漆
- 蘇木
- 藤
- 楸柳
- 雌黃
- 樹皮
- 沙糖
- 黑蠟
- 鮫
- 血竭
- 樊枝花
- 多羅葉
- 似櫻櫚葉而大
- 包砂糖



太泥

至日本海上
二千二百里

大泥南天竺內小國而有國主四季人物與東埔寨同但
言詞異耳唐人行交易以到于日本得夏月南風可來

太泥土產

- 沙糖蜜 胡椒 燕窩 鮫 牛角 牛皮 丁香皮
- 西國米 丁子 樹皮 錫 水片 阿片 降真香
- 佳文席 沈香 藤筵 蠟 山豕 猿猴 麝香貓
- 鸚鵡 孔雀 大猿 蛇 鳥獸數品



六甲

六昆
至日本海上
二千二百里

六甲即太泥之南隣國也小於太泥而有國主四季及人
物與太泥同暖氣甚唐人行到交易來于日本

- 蘇方 鹿皮 牛皮 藤 藤席 燕窩 樹皮 棋櫛
- 乳香 鮫 鳥獸數品



蒲刺加

登壇必究云蒲刺加在占城南大明永樂三年其國主西
利八兒速刺遣使朝貢以印封蒲刺加國王同九年其嗣
王拜里迷蘇刺親率其妻子來朝厚賚而還自是朝貢不
絕經廣東以到京師

蒲刺加土產

蘇方

胡椒

象牙

犀角

琉黃

玳瑁

到日本海上

二千四百里

暹羅

スシロウ

和訓之夜
無呂



三才圖會云暹羅在占城極南海中本暹與羅斛二國暹
乃漢赤眉遺種厥土瘠不宜耕藝羅斛土田平行多嫁暹
人仰給之後元至正間合一國海濱風俗男子自幼割陽
物嵌八寶以銜富貴不然則女家不妻也近有海客往暹

羅次至一島上蒲山悉是黑漆匙筋其處多木木容仰窺
匙筋乃木之花與鬚也因拾百餘雙還用之肥不能漆後
偶取攪茶隨而消焉

大明一統志云暹羅每有計議刑法輕重錢穀出入之事
女夫之婦人其志量在男子上蓋以貝子代錢流通人死
則灌木銀以養其身人有病浴水國主每日吞金汁稻米
一歲二熟米至賤也太明洪武初國主參烈照昆牙遣使
臣祭思俚儕刺識悉贊等朝貢永樂初其國止稱暹羅國
來貢詔賜古今列女傳且乞量衡為國中式從之至今朝
貢不絕

△按暹羅南天竺內也大熱國但冬月夜稍涼耳每裸形
腰纏木綿類或掛肩為禮毛髮短縮其國王每歲以商
船二艘到日本販物六七月得南風出船往昔日本商
賈亦多入于彼地互市于今日本人後苗在之
暹羅土產

蘇方 胡椒 礬枝花 阿仙藥 乳香 黑沙糖
 白檀 肉桂 檳榔子 西國米 鱖皮 木綿類
 花布 血竭 木牛角 白豆蔻 象牙 藤席類
 鹿皮 牛皮 犀角 漆膠 姜黃 藍香

答暹羅國

日本國板倉周防太守源朝臣重宗復書暹羅國樞雅西
 潭麻喇大庫座前爰賜尺牘千里回話不亦慰乎就承
 貴國主安泰裕勝祝祝幸幸今遠馳兩專使謝往歲之來
 義雖我 國主豈不動喜容乎我及左右將命者為之先
 容乃使兩專使獲見我 國主其所致之金書方物件件
 既納了也事實載在我 國主之回翰而并口述共附兩
 專使且寄我以象牙戩箇雪布肆匹領謝有餘感荷不輕
 古人交鄰之道有事大事小之理我豈無其意哉時惟海
 不揚波自今每歲市舶風帆當宜問津有無相易雇往實

還是豈非彼此之福乎貼金屏風貳張雖為不腆聊投贈
 焉以信矣非以物矣伏惟照察不宣



老樹

在安南西北

三才圖會云老樹國古越裳氏之國人性狼戾但與人不能
 睦則暗下窩弓射殺之獲得一人脚跟以石磨去皮使不
 能行其地出象產珍貝金銀凡咀嚼之物從口食
水漿之物鼻吸飲之



賓童龍

佛書言王舍
 城即此地也
 今有目連舍
 基存焉

中葉三才圖會

外夷

卷之四

六

三才圖會云賓童龍國隸占城占城人作地主出則騎象或馬打紅織從者百人執盾贊唱日亞或僕以葉盛飲食椰子酒與米酒歲貢方物於占城



呂宋

至日本海上八百余里

登壇必究云呂宋前代無考大明永樂二十二年國王遣其臣隔察老來朝貢方物

呂宋土產

鹿皮 牛皮 蘇方 沙糖 藤

△按呂宋在太寬之南島也天正初泉州堺有商人納屋助左衛門者寓居小琉球復到呂宋文祿三年還來并謁秀吉公用土產傘蠟燭各千挺沽麝香獸二匹茶壺

五十箇獻之公賜價數千金

元和九年長谷川氏長崎贈呂宋之書

呈呂宋國主

日本國臣使船司長谷川左兵衛藤廣謹呈書呂宋國主閣下貴國手書使者共以其口狀欽言吾主君於是乎即遣誅書附以腰脇雙刀吾儕為貴國為先容者何有踈意哉是二國往還商船欲結深交也再拜謹言

又相傳近頃學耶蘇宗門南蠻人多然焉寬永十五年以降禁來貢



阿媽港

至日本海上九百余里

阿媽港有廣東之南島也故呂宋阿媽港等凡謂之南蠻

往昔多來朝膏藥方及果子穀種等于今稱南蠻者自彼國初所將來乎而慶長二年南蠻黑船一艘來在硫黃島向有馬修理大夫船而海賊仍燒却其黑船而後阿媽港人來乞高免

論阿媽港

日本國執事上野介藤原正純謹復書阿媽港中知府諸耆老酋長等所遠枉手書迫似百稟往歲烏船燒溺之故如今諄諄而言之前船主雖自速辜而其愛惜之情亦可憐焉其罪迹詳在寄東適我回書中姑舍是然今貴港早悔前非為修舊好庶幾風船還商貿關通之路永以不廢也其意於理無害然則我邦雖有不拒來不追去之意而又通外國柔遠人之義不能不有也因以聞我主君有允容之命於貴港不亦幸乎夫以貴港之人貢於我邦數十年于茲矣今一旦舉而不棄之蓋我主君善鄰之意念茲然則來歲隨例以烏船之到于長崎而為期莫

遺約仍商市雜選而交易模福有如昔日勿為執疑不宣

慶長十六年辛亥秋七月十五日

其後聞南蠻人多為以西巴爾亞之屬國以為取獲宗門寬永十五年以來堅所禁入來

以西巴爾亞

以方國圖觀之其國有阿蘭陀之西自日本凡一万余里當西方相傳云此國耶蘇宗法傳于南蠻

天文二十年始來於南蠻弘邪法或入文祿年中秀吉公捕伴天連六人其黨類二十餘人渡京都大坂送長崎悉磔之至慶安明曆之比其宗門殘黨有之悉探捕破刑罰今時絕根尚其及嚴重



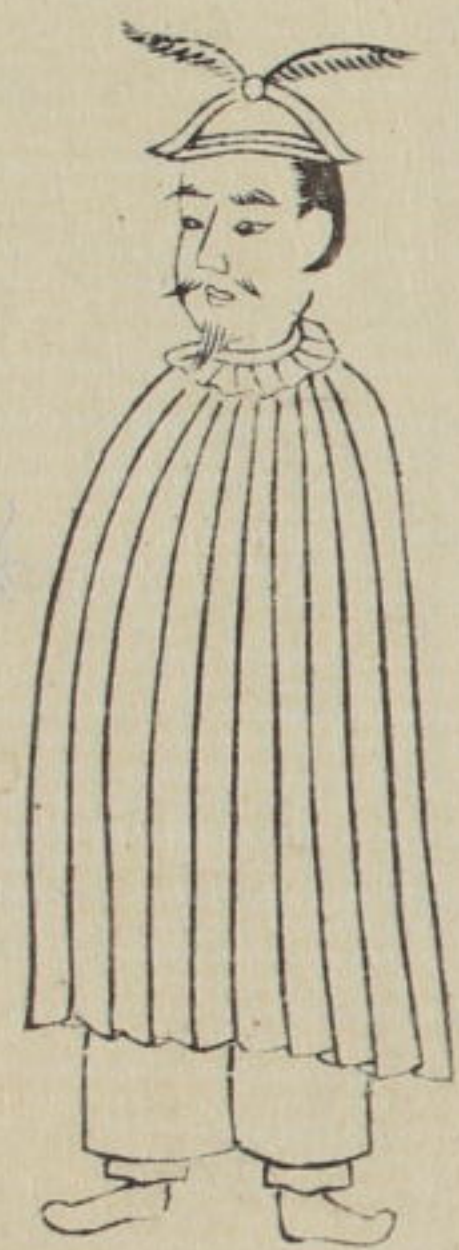
真臘

東際海
西接蒲甘
南連加羅希
北抵占城國

チシラツ

三才圖會云真臘國自廣州發舶北風十日可到天氣無寒每嫁娶則男歸女舍生女至九歲即請僧誦經作法以手指挑損童身取其紅點額其母亦用點額喚為利市如此則其女他日嫁入諸好歡洽凡女滿十歲即嫁若其婦與客合夫即喜自訛云我妻有姿色且乃慧故人所愛國人犯盜則斬手斷脚燒火印胸背點額犯罪至死則斬或削木椽其尻蕃殺唐人即依蕃法償死如唐人殺蕃即重罰金如無金則賣身取金贖文獻通攷云真臘國婚娶男女二家各八日不出晝夜燃燈不息

登壇必究云真臘國本扶南屬國亦名占臘其王利利名質多斯那者始併扶南而有之隋大業年中始通中國唐自武德至聖曆凡四來朝神龍以後國分為二其南近海多波澤為水真臘其北多山阜為陸真臘後復合為一宋政和年中遣使來貢宣和初封為真臘國王與占城等慶元年中中國人大舉伐占城破之而立真臘人為占城王故當時占城亦為屬國其屬國又有參半真里登流眉蒲甘等國所領聚落六十餘地方七千餘里大明洪武初國主忽兒那遣其臣柰亦吉郎等表獻方物自是朝貢不絕



蒲甘

登壇必究云
蒲甘為真臘
國之屬國

プウカン

三才圖會云自大理五程至其國國王戴金冠金銀飾屋

壁以錫爲瓦隔黑水及淡川西番諸國相通



登壇必究云
登流眉爲真
臘之屬國

テシリウハイ

三才圖會云登流眉國選人作地主推髻纏帛蔽身番王
出座名曰登壇衆番拜罷同座交手抱兩膊爲禮

かろう 在真臘國南



訶陵

カウリン

三才圖會云訶陵國堅木爲城造大屋重閣以麕皮蓋象
牙爲床柳花爲酒以手撮食有妻常人同宿即生瘡與女

人文合則必死涎液着草木即枯

たんたんカウリン



單馬令

ダンニマルン

三才圖會云單馬令國廣州發船自直臘國起風帆十晝
夜可到其國有地主無王宋朝慶元二年進金三壘金金
一柄



瓜哇
東抵古女人國
西抵三佛國
南抵古大食國
北界古城國

クワ、ワ、至日本三千五百里

三才圖會云瓜哇國在中國東南南海島中即古闍波也自

泉州路發船一月可到天無霜雪四時之氣常煥地產胡椒蘇木無城池兵甲倉廩庫每遇時節國王與其屬馳馬執鎗校武勝者受賞親朋踴躍以為喜傷死者其妻亦不顧而去飲食以木葉盛手撮而食宴會則男女列座笑喧盡醉凡草蟲之類盡皆烹食市賈皆婦女婚娶多論財夫喪不出旬日而適人

大明一統志云瓜哇國其田地平行穀米富饒倍於他國民不為盜道不拾遺室宇壯麗飲食豐潔地不生茶土人被髮衣裝纏胸以下至於膝疾病不服藥但禱神求佛其俗有名而無姓婚聘無媒妁但納黃金於女家以妻之有山馬可乘跨或乘軟兜樂有橫笛鼓板亦能舞又有鸚鵡山出鸚鵡

劉氏鴻書云瓜哇國有麻稻粟菽而無茶麥登壇必究云瓜哇國本古闍婆國又名蒲家龍其屬國有蘇吉丹打板打細底勿等國宋元嘉祥中始通中國後絕

至宋淳化年中其王穆羅茶遣使來朝貢大觀年中復遣使入貢元時稱瓜哇國至元末遣兵征之不克大明洪武初其王昔里八達刺遣其臣八的古必等朝貢自此朝貢不絕



咬啣吧

瓜哇國之內

カラハツ

至日本三千四百里許

相傳咬啣吧中古以來阿蘭陀人劫奪之築城郭置守護人名曰世稱羅留以為諸國通商津湊蓋當國中華正南非天竺地亦非中華地各別之大島也凡中華日本地去北極六七十度之交當黃道之北故四時全備如瓜哇咬啣吧則去北極百度當赤道之南故四時不備常甚熱冬月愈暑而五六月却涼其民如暹羅

人而裸形最野鄙也但言詞與暹羅不同耳近年與阿蘭陀婚姻乃建阿蘭陀館舍常居被官調貨物往來於日本

咬啣吧土產

沉香 乳香 沒藥 朱砂 蠟 石黃 紫檀 血竭
 白檀 丁子 燕窩 砂糖 漆 蘇方 檳榔 空青
 鼈甲 鹿皮 龍腦 孔雀 栗鼠 蜜 巴且杏 竹
 靈貓 番木鱉 肉豆蔻 食火鷄 藤 豪豬 佳文
 席 阿刺吉酒 布良須古 咬啣吧綬 黑木綿



葡家龍

フウキヤアロン

二才圖會云葡家龍國在海東南自廣州發船順風一月

可到國主撮髮胸後人民剃頭以椰子釀水漿為酒其色紅白而味佳土產

胡椒 檀香 沉香 丁香 白豆蔻

ふいぢり



大閩波

タアノミイホウ

三才圖會云大閩波國自葡家龍風帆八月可到舊傳其國王孫雷震石裂有一人出後立為王其子孫尚存土產青鹽 綿羊 鸚鵡 瑜 珠 寶貝
 △按登壇必究謂葡家龍大閩波凡哇以上三國本為一三才圖會謂三國以各別蓋咬啣吧亦凡哇之內則凡哇之大國可以知



飛頭蠻 俗云 轆轤首

三才圖會云大閩渡國中有飛頭者其人目無瞳子其頭能飛其俗所祠名曰蠱落因號落民漢武帝時因憐國使南方有解形之民能先使頭飛南海左手飛東海右手飛西澤至暮頭還肩上一兩半遇疾風飄於海水外南方異物志云嶺南溪峒中有飛頭蠻頭有赤痕至夜以耳為翼飛去食蟲物將曉復還如故也搜神記載吳將軍朱桓一婢頭能夜飛太平廣記云飛頭僚善鄣之東龍城之西南地廣千里皆為鹽田行人所經牛馬皆布壇臥焉其嶺南溪洞中往往有飛頭者而頭飛二日前頸有痕而項如紅縷妻子看守

之其人及夜狀如病頭忽離身而去乃于岸泥尋蟬蛻之類食之將曉飛還如夢覺其腹實矣

△按以上數說有異同閩渡國中所有之種類乎而其國中人不悉然也於中華日本亦間謂有飛頭人者虛也自一種異人而已



三佛齋 在占城之南 五日程 自廣東以入 于中華

三才圖會云三佛齋國在南海之中自廣州發船取正南半月可到諸番水道之要衝以木作柵為城國人多姓蒲縛蒲浮水而居其人刀箭不能傷以此霸於諸國舊傳其國地而忽然空其穴乃絕產犀象珠璣異寶香藥之類

登壇必究云三佛齋本南蠻別種與古城為鄰居真臘凡
 哇之間所管十五州其屬國有單馬令凌牙斯蓬豐登牙
 儂細蘭等國其王號摩里其人多姓蒲唐天祐初始通中
 國宋建隆初其王悉利胡大霞里檀遣使朝貢其後遣使
 入貢大明洪武四年國王哈刺札八刺卜遣其臣奉金字
 表貢方物遂朝貢不絕乃賜大統曆及綵段紗羅等物
 大明一統志云三佛齋國四時之氣多熱少寒冬無霜雪
 人用香油塗身土地無交有米及青白豆無緡錢以金銀
 貿易用椰葉覆屋每用梵書以其王相環為印亦有中國
 文字上表章用焉其國在海中扼諸番舟車往來之喉咽
 若商船過不入輒出船合戰其俗男女推髻穿青綿布衫
 喜潔淨故於水上架屋
 庚辛玉冊云三佛齋海南有山五色聳峙其石名婆娑沙石
 一名摩有光焰其水滾如箭船過其下人以刀斧敲取之
 燒之作硫黃氣以形如黃龍齒而堅重者為佳

ふらあん

佛囉安

(エッロウア)



三才圖會云佛囉安國自三佛齋國風帆四晝夜可到亦
 可遵陸有地主國有飛來銅神二個一個六臂一個四臂
 六月十五生日如有外國欲來劫奪神廟珠玉至港口
 如遇大風浪其船不可進止劫商船而去

ホツニイ

淳泥

自日本海上
 三千九百里



大明一統志云淳泥國去閩婆四十五日程去三佛齋四

十日程去占城三十日程朝貢自廣東達于南京本闍婆屬國在西南大海中所統十四州前代不通中國宋太平興國中始遣使人貢大明洪武四年貢方物永樂四年詔封淳泥國王給印符自此朝貢不絕其國以板為城王所居屋覆以貝多葉民舍覆以草戰聞者持刀被甲胃以銅鑄狀若大箇穿之於身護其腹背國有藥樹取其根煎為膏服之及塗身兵刃所傷皆不死喪亦有棺斂置於山中二月初七祭之踰七年則不復祀婚聘先以椰子酒檳榔酒出金銀成其禮俗尚奢侈男女推髻以五彩帛繫腰花錦為衫煮海為鹽釀林為酒以十二月七日為歲節凡宴會鳴鼓吹笛歌無器冊以竹及貝多葉

△按淳泥南海之島熱國人品同于暹羅
土產
平沙羅婆座留 龍腦 未夜末牟玉 藤



三伏馱

三才圖會云三伏馱國交趾之南有山曰插流環數百里若大鐵圍不可躋攀中皆良田唯一竅可入交趾屢欲侵之然其種類甚大守險不可入也



盤瓠

三才圖會云盤瓠者帝嚳高辛氏宮中老婦有耳疾挑之有物如龍以瓠離盛之以盤覆之有頃化為犬五色因名

和漢三才圖會

夕夷人物 卷十四

十四

瓠犬時有犬戎之寇募能得其將吳將軍者妻以女瓠犬
 俄銜人頭詣闕下乃吳將軍之首也帝大喜欲報之事未
 知所宜女聞帝下令不可違信因請行帝不得已以女妻
 之瓠犬負女入南山石室中三年生六男六女其母以狀
 白帝於是迎諸子言語侏儻帝賜以石山大澤其後滋蔓
 長沙武陵蠻是也

狗國



ケウクラツ

三才圖會云狗國人身狗首長毛不衣語若犬嗥其妻皆
 人能漢語衣貂鼠皮穴居食生妻女食熟自相嫁娶昔有
 中國人至其國妻使逃歸與筋十餘雙教其每走十餘里
 遺一筋狗見其家物必銜歸其人乃脫則追不及矣至應

天府行二年二箇月

△按狗國之所在不謂何處恐是亦南方矣廣博物志云
 南海去會稽三千里有狗國其國有飛涎鳥似鼠兩翼
 如鳥而脚赤每至曉諸柙禽未散之前各占一樹口中
 有涎如膠繞樹飛涎沾洒衆枝葉有他禽之至而如細
 也然乃食之如竟手不獲即空中逐而涎惹之無不中
 焉若捕得脯治渴其涎每布後半日即乾自落落即布
 之



斯伽里野

スウケエ、リイエ

三才圖會云斯伽里野國山上有穴四季出火國人扛大
 石納穴中須臾爆出皆碎五年一次火出其火流轉海海

邊復回所遇木不燒石焚而如炭



羽民

うん

イノイミシ

三才圖會云羽民國在海東南崖巘間有入長頰鳥喙赤目白首生毛羽能飛不能遠飛似人而卵生



近佛

ニんぶ

三才圖會云近佛國在東南海上多野島蠻賊居之號麻羅奴商舶至其國群起擒之以巨竹夾而燒食人頭為食

頭父毋死則召親戚搗鼓共食其尸肉非人類也



文身

ぶんしん

ウモノシシ

三才圖會云文身國物至賤行不資糧王居飾以金玉市用珍寶交易



大漠

たいん

デアハアン

三才圖會云大漠國無兵戈不改戰與文身國同而言語

和漢三才圖會

異或云古漢國在文身國東五千餘里



扶桑

フウサン

三才圖會云扶桑國在大漢國東通典云在大漢地在中國東其土多扶桑木葉似桐初生如筍國人食之實如梨而赤績其皮為布以為衣作板屋無城郭有文字以扶桑皮為衣無兵甲不攻戰名國王為祁貴人國王行有鼓角導從其衣色隨年改易如甲乙年青丙丁年赤餘亦國人養鹿如牛以乳為酪其地無鐵有銅不貴金銀而無租稅其婚姻法大抵與中國同自宋孝武帝大明二年劉賓國有比丘五人遊行至其國始通佛法

劉賓國僧行弘佛法則劉賓者西域之地疑是當北東乎誤以為日本而扶桑為日本別號者不當



大食勿拔

ダアレンツホツ

三才圖會云大食勿拔海邊天氣暖甚出乳香樹逐日用刀斫樹皮取乳每季春末有一等飛禽自天而降如白絲鷄肥而味佳有大魚高二丈餘長十丈餘人不敢食割膏為油筋骨可作屋桁脊骨可作門扇骨節為香白又有龍涎成塊治岸人競取而售賣

△按所謂大魚者鯨乎鯨鱗于無鱗魚王

大食



ダアレツ

三才圖會云在海西南一千里居山谷間有樹枝上花生
如人首不解語人借問惟笑而已頻笑輒凋落
大食國總名而有國千餘其屬 麻離拔 白瘁 吉慈
尼 眉路骨 勿斯離 其餘未及知

麻離拔

大食國之屬



マアリイハツ

三才圖會云自廣州發舶乘北風四十日至地名藍里博

買蘇木白錫長白勝住至次年冬再乘北風六十日方至
其國博易官豪以金線桃花帛纏頭以金銀為錢交易

土產

- 異香 龍涎 珍珠 玻璃 犀角 象牙 珊瑚
- 木香 沒藥 血竭 阿魏 蘇合香 沒石子

大食國之屬

勿斯離



三才圖會云勿斯離國秋露降日暴之即成糖霜食之清
涼甘美也收米交開地窖之數十年不壞又產交桃榴等
物與木蘭皮國同
山有天生樹果子名蒲蘆可採食次年復生名麻茶澤三
年再生名沒石子

三才圖會卷之十四



白達

大食國之屬

ヘフタツ

三才圖會云其國王弗霞麻勿之子孫諸國用兵不敢侵犯
其民多珍寶食酥酪餅肉少魚菜產金銀玻璃等物人
以雪布纏項上

△按登壇必究云大明宣德七年白葛達國王遣使來朝
貢方物者乃此白達乎



勿斯里

大食國之屬

三才圖會云勿斯里國屬白達節制人有七八十歲不見
雨者止有天江不知其源水極甘溢則四十日浸田水退
而耕二年必有一白髮占人從江水出坐于石上國人拜
問吉凶其人不語若笑則年豐悲則饑疫良久復入水古
狙葛尼建廟頂上有鏡如他國盜兵來者先照見之

大食國之屬

吉慈厄

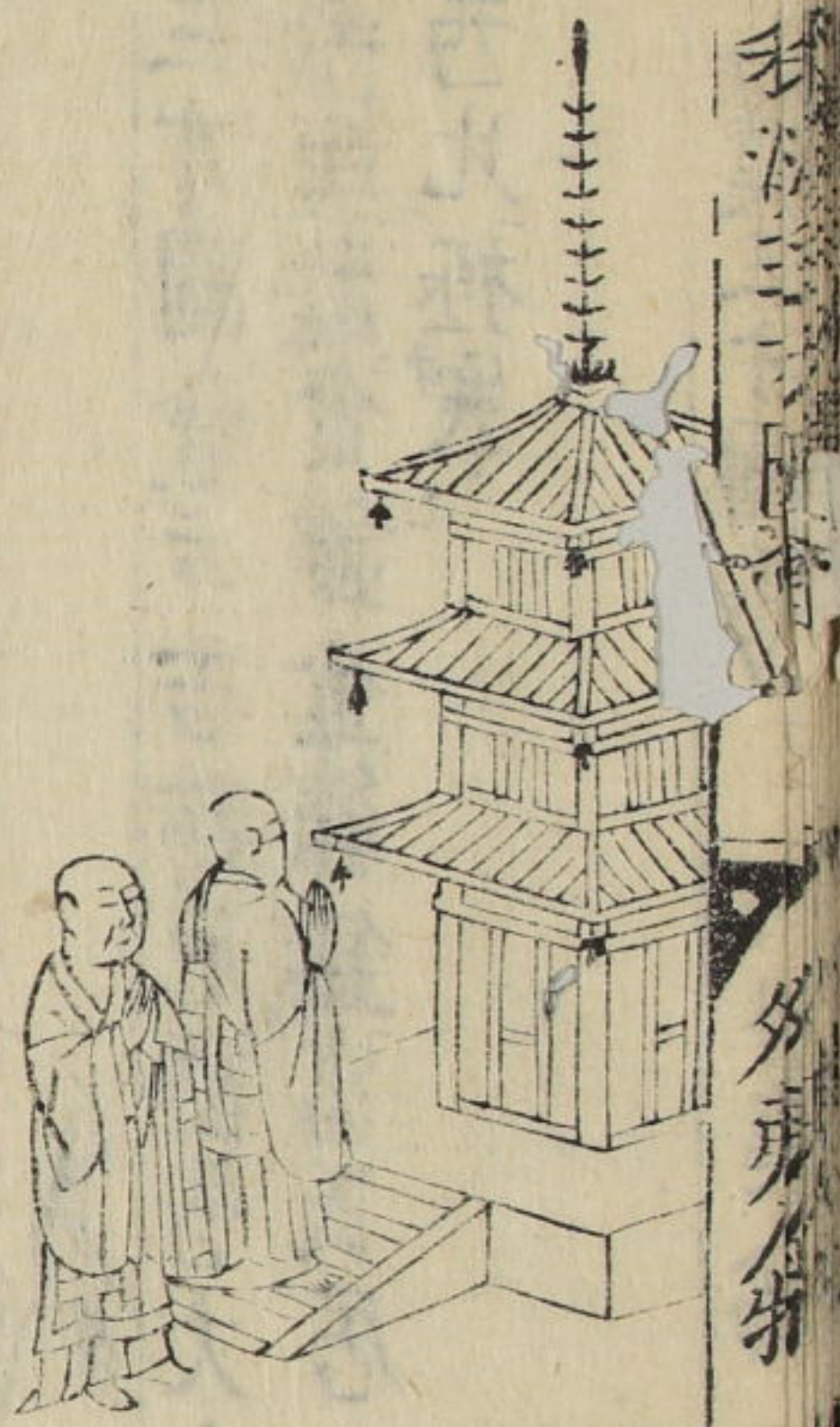


三才圖會云吉慈厄國皆大山圍達盤山為城禮拜堂百
餘所出金銀金絲錦富民居住皆層樓多畜牧馳馬地近
西北極寒

和漢三才圖會

外夷人物卷之十四

三



眉路骨

大食國之屬

びろろ

大食國之屬

眉路骨

ハイロウクツツ

三才圖會云眉路骨國有七重城以黑光石築高八十丈塔三百余所其一所有三百六十坊國人表毛織每食肉與麪類用金銀為錢



故臨

こりん

クウリン

三才圖會云故臨國廣州船四十日至蓋里再一月方到人黑色好帶弓中國船往大食國必自故臨易小舟乘去

もらんひ

當國穿井深

木蘭皮

百丈方見泉



モツランヒイ

三才圖會云大食國西有巨海國之西有國不可勝數大食巨盤所可至者惟木蘭皮耳自陀盤地國幾舟正西涉海百日而至一舟容數百人中有一酒食肆機杼之屬其國所產麥一粒長三寸凡圍四五尺菜長三四尺桃重二斤榴重五斤胡羊高三四尺尾大如扇春則剖腹取膏數十斤再縫而復能活

とらや

默伽

モツキ



和漢三才圖會

外夷人物

モツキ

三才圖會云默伽國古係荒郊無人烟因大食國祖師蒲羅呼自幼有異狀長娶妻在荒野生一男子無水可洗棄之地下母走尋水不見及回其子以脚擦地湧出一泉甚清徹此子立名司麻烟砌成大井逢旱不乾泛海遇風波以此水洒之無不止者



彌瑟羅

みしら 大食彌瑟羅

ミイバア、ロウ

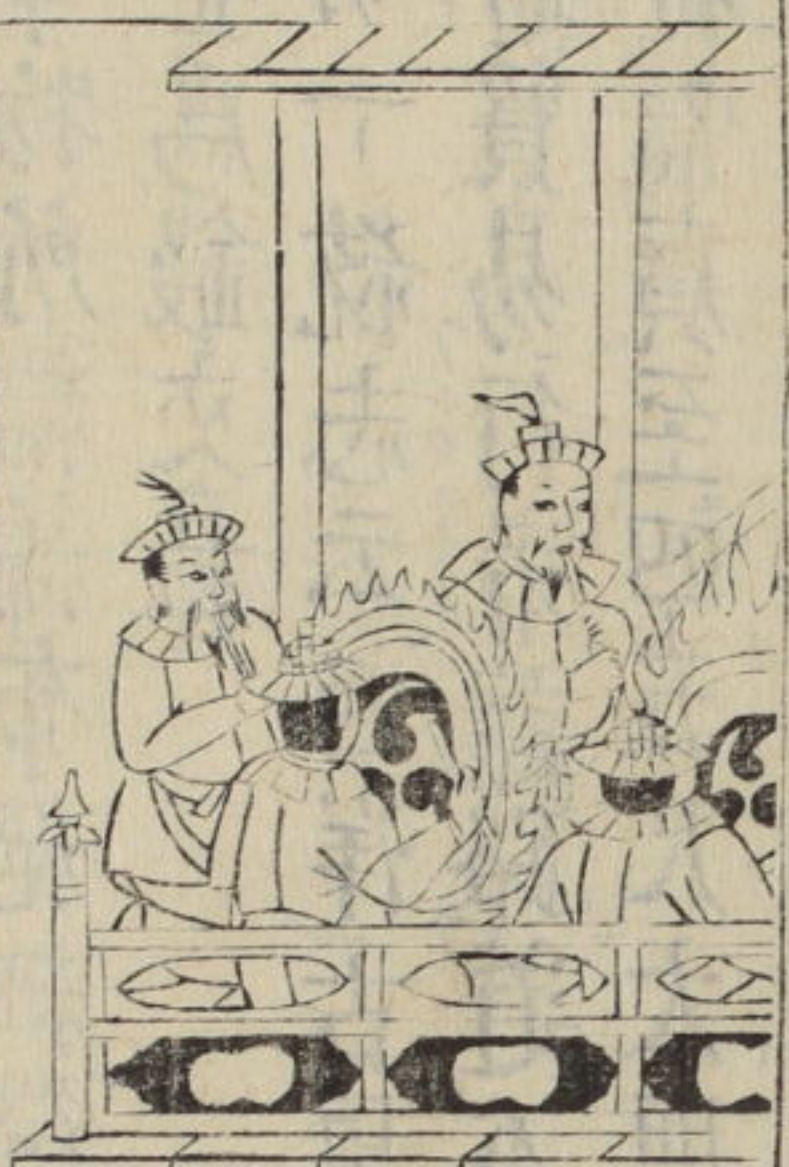
三才圖會云其國有州四座無國主唯士豪更互主事始婚嫁取有犀牛尾為信候牛生憤時始還親須要男家割人尾來以為聘禮女家還元割牛尾期信人尾即男子陽物也女家得之甚喜以鼓樂迎之地產駱駝鶴長六七尺有翼能飛食雜物或燒赤熱銅鉄與之食生即如椰子破

之如窺有聲國人好獵日射獸而食

さみらや

沙彌茶

スア、ミイチアア

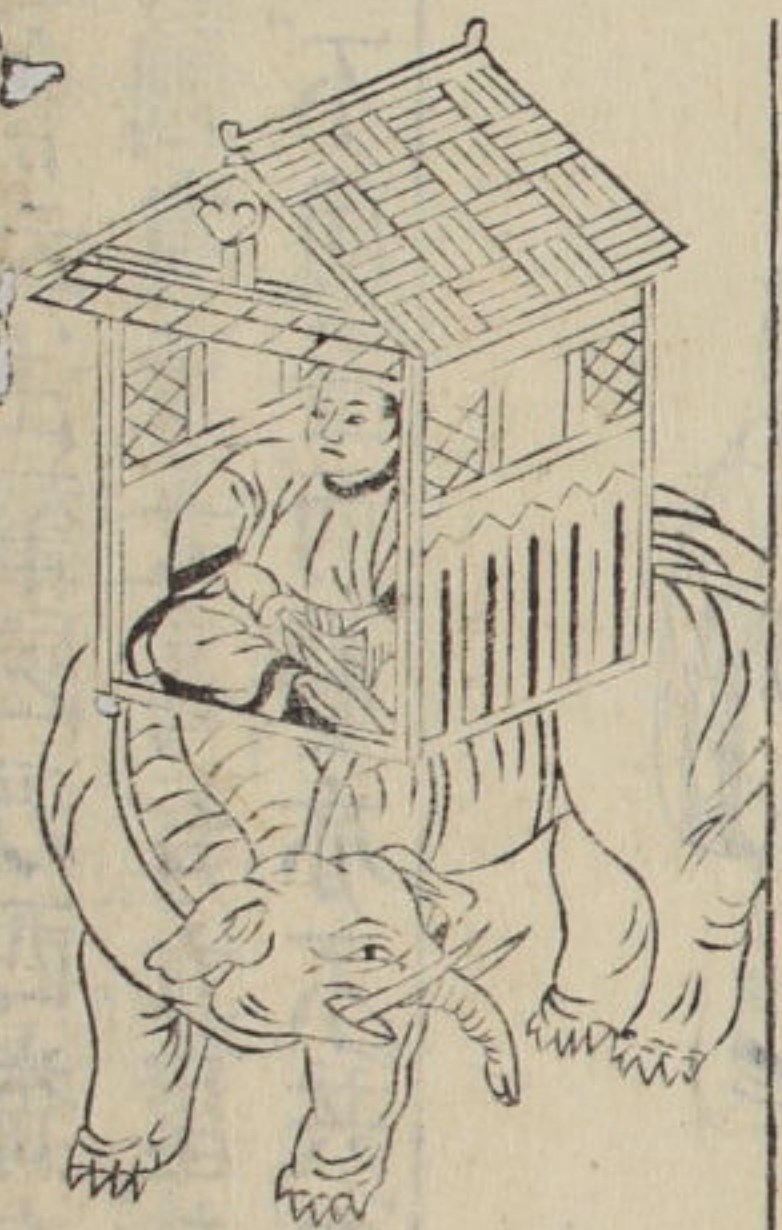


三才圖會云其國前後無人到唯古來有聖人狙葛尼曾到遂立文字其國係太陽西没之地至晚日没聲若雷霆國王每於城上聚千人吹角鳴鑼擊鼓混雜日聲不然則小兒驚死

らうれん 南天竺之内

注扶車

ナユイ、レン



和漢三才圖會

外國人物

卷之四

二十一

三才圖會云注輦國乃西番南印度也自故臨國易舟行而去其國有象大高背立屋載勇士以金銀為錢國人尚氣輕生不同金而饜亦不共器而食



西洋

さいり

スエ、ヤシ

三才圖會云西洋國近西南濱海地產蘇木胡椒珊瑚寶石等物所織綿布絕細瑩潔如紙其人髡首以白布纏頭以金為錢交易
 大明一統志云西洋古里國乃西洋諸蕃之會海濱為市以通貿易行者讓路道不拾遺田瘠宜種麥好畜馬其西洋布幅廣至四五尺大明永樂元年其國主馬那必加刺滿遣其臣馬茂來朝貢焉自此朝貢不絕蓋其國來朝涉

海道遠賜賚甚厚



撥枚力

くまろ

ハツムイリツ

三才圖會云撥枚力國在西南海中不識五穀人止食肉常計牛畜取血和乳生飲之身無衣惟腰下用羊皮掩之

さいあんい

西南夷

スエ、ナニイ



三才圖會云其國西南五姓方部龍羅方右自宜州入境國人雉髮跣足衣斑花布披毡背刀帶弩

三才圖會

西南夷

月

三才圖會



印都丹

イントウタン

三才圖會云印都丹國人身黑色地熱無雲至應天府馬
行一年二箇月按應天府南京都府也



沙華公

サアハアハコ

三才圖會云沙華公國在東南海中其人常出大海劫奪
人賣之隣闍婆國



穿胸

チンヒョウ

三才圖會云穿胸國在盛海東胸有窟尊者去衣令卑者
以朽木貫胸擡之



不死國

フウスイク

三才圖會云不死國在穿胸國東其人黑色長壽不死居
園丘上有不死樹食之乃壽在赤泉飲之不老
按万寶全書云不死國人壽皆千歲既謂長壽則不可

不死恐長短亦有之



こうけい

交脛

キヤウノキン

三才圖會云交脛國有穿胸國東其國人脚脛曲戾而相交



わゝかが 長股

長脚

三才圖會云長脚國在赤水東其國人與長臂國近其人常負長臂人入海捕魚蓋長臂人身如中人而臂長二丈

以類推之則長脚亦可三丈矣

りやうひ

長臂

チンピイ



三才圖會云長臂國在焦僊國東其國人在海之東人至手至地昔有入在海中得一布衣袖各長丈餘△按所謂長臂長脚二丈三丈者難信謂丈餘而可矣

りやうびん

長人

チヤンジン



三才圖會云其國人長三四丈昔明人泛海值風大不

如漢三才圖會

外夷人物卷ノ十四

〇二十五

知舟所稍息乃在島下登岸伐薪忽一長人其行如飛明
別人急走至船長人追之舟人用弩射之而退



しんく

無腸國

無腹

ウ、ホツ

三才圖會云無腹國在海東南其男皆無腹肚
廣博物志云其為入長大腹內無腸所食之物直通過



せろと

聶耳

子ツルウ

三才圖會云聶耳國在無腹國東其人虎文耳長過腰手
捧耳而行

みよんぐ 俗云女護島



女人國

ニユイジン

三才圖會云女人國在東南海上水東流數年一泛蓮開
長尺許挑核長二尺昔有船舟飄落其國群女攜以歸無
不死者有一智者夜盜船得去遂傳其事女人遇南風裸
形感風而生又云有奚部小如者部抵界其國無男照并
而生

△按本艸綱目云扶桑國東有女國產鹹草葉似邪蒿而
氣香味鹹彼人食之云云今以万国圖觀之女人國必
彼亦有之或有天竺西北大高海之西或有日本東北

海島云云



ばんがら

東印度

榜葛刺

至日本三千三百里

三才圖會云東印度國係西番其人性強獷好殺伐以戰死為吉利以善終為不祥至應天府馬行五個月登檀必究云榜葛刺本古忻都州府西天有五印度國此東印度也其國最大也大明永樂六年國王嚮牙思丁遣使朝貢同十二年貢麒麟等物大明一統志云野無曠土田疇極美一歲三收氣候常熱男女以細布纏頭衣長衫官稅十取其二民安物泰國富用銀錢其重二錢二分

陳眉公秘笈云榜葛刺國有衣黑白花彩繁悅佩珊瑚瓊

珀纓絡擊磨砑子觸劍歌舞侑酒者曰根肖速魯素蓋優人也能作百戲以鐵索繫虎行步中人人家解索坐虎干庭裸而搏虎虎怒交撲作虎數回乃已或手沒入虎喉虎亦不傷戲已仍繫之人家爭以肉啖虎國民不飲酒恐亂性以薔薇露和香蜜水飲之

榜葛刺土產

榜葛刺絲

同綬

金巾木綿

丹土

焰消

沙糖

阿連沙綬

阿片

羅加天綬

牛黃

麝香

牛乳

天蠶絲

阿蘭陀人往至交易以來于日本

至日本三千八百里

莫臥爾



△按莫臥爾南天竺之內最此大國也人物似暹羅而色

和莫三才圖會

稍黑四季亦同于暹羅

莫臥爾國土產

絲織物 數品 花布 木綿綾

花毛氈

磁器

金巾櫛

さんどめ

自日本凡三

千八百余里



聖多默

佐牟止女即南天竺莫臥爾之近國人品亦同于莫臥爾
未來於日本其土產暹羅及中華人往交易來於日本

佐牟止女國土產

鮫 木綿綾 織物 鹿茸

印第亞

印第亞天竺之南西隅最暖國自日本航阿
蘭陀人唐人共不往來草之佳品出於此昔

多有來近年不來以為希有物唯為勝其價最貴



琶牛

ベガウ

自日本凡二

千五百四十

里

琶牛南天竺之中自暹羅三四日可到有國王其人品及
四季與暹羅不異相傳釋迦居住舊跡寺院等有之

土產

漆 象牙 亞鉛 阿仙藥

ペルシア

自日本凡五

千百里

波斯

波斯國



パウスウ

三才圖會云波斯國人身黑以金花布縵身無腋郭王以虎皮蒙體出則乘軟兜或乘象其地出異寶等物西域記云波斯國舊曰波斯雖非印度之國路次也周數万里大都城號蘇刺薩儂那周四十餘里川土既多氣序亦異大抵溫也引水為田人戶富饒出金銀鍮石水精異寶工織大錦細褐麩純之類多善馬貨用大銀錢人性躁暴俗無禮義文字語言異於諸國無學藝多工伎

波斯國土產

- 安息香
- 蘇香油
- 波斯絲
- 金入織物
- 乳香
- 草類
- 巴旦杏
- 葡萄酒
- 甘州
- 平佐羅婆左留
- 花毛氈



日安陀蠻

自日本凡八千餘里

アトウミン

三才圖會云晏陀蠻國自蘭無里國順風而去其國周闊七千里人身如黑漆號山蠻能食生人船人不敢近岸地無鐵唯磨蚌壳為刃其國有一聖跡用渾金作床成一死人經代不朽常有巨蛇衛護其蛇毛長一尺人不敢近有一井一羊兩次水溢流入海所過沙石經浸盡成金



山崑崙層斯

クシロラシツエニスウ

三才圖會云崑崙層斯國在西南海上有大鵬飛則蔽日能食駱駝拾其羣截管可作水桶有野人身如黑漆國人布食誘之賣與番商作奴△按今亦阿蘭陀船中所乘家人有身如黑漆者俗呼曰

黑坊其身輕捷能定於槽上蓋久呂年者崑崙之唐音也坊者無髮人之通稱也
 曼陀寧人亦正黑如漆與此人品相似不知一類乎否



南尼華羅

ナンニイハア、ロウ

三才圖會云南尼華羅國有三重城人好佛教尊牛屋壁皆塗牛糞以為潔各家置壇以牛糞塗置花木藝香供佛路通西域常有輕騎來劫閉門拒之數日絕糧而退番商到彼不得入屋只在門外坐

だんらん

大秦

ダア、ツイン



三才圖會云大秦國西方番商萃此其王以布帛織出金字纏頭地產珊瑚生金花錦縵布珍珠等物

てんらん

天竺

テンチヨツ



三才圖會云隸大秦所立國主悉由大秦選擇地產良馬俗皆編髮垂下兩鬢以帛纏頭衫袴鞋襪國內有聖水能止風濤番商人等以琉璃瓶盛之若遇風濤洒之即止

三才圖會 大秦 南尼華羅 天竺

五雜俎云其國人質實尚義不為淫盜其間州有四曰水
 曰火曰稱曰毒皆所以讞疑獄也水則以石與人衡而投
 之石浮者曲人浮者直火則灼鐵令人抱持曲者號呼直
 者無損稱則人石適均較之秤上虛則石輕實則人輕毒
 則以毒入羊脾中食之曲者毒發直者無恙蓋終未免夷
 俗耳

△按天竺國有東西南北中之五今所謂者中天竺乎



于闐

イニイニ

三才圖會云于闐國婦人衫袴束帶與男子同死者以火
 化之收骨而葬佛書云佛見鴈死於地以沙葬之後因之

以作墳塚數層胡稱曰鴈塔凡人死者其骨共葬一塔序
 其長幼而葬居喪者剪髮長四寸後佛涅槃循其故事亦
 以沙為塚其徒守塚門而居故稱沙門僧稱沙門自此始
 中國好佛者皆倣胡俗加以奇巧作七層飾以金彩以求
 福利

北史云于闐國在且末西北蔥嶺之北二百餘里東去鄯
 善千五百里南去女國二千里去朱俱波千里北去龜茲
 千四百里去代九千八百里于闐國西五百里有比摩寺
 云是老子成佛之所

△按陳眉公秘笈云于闐國人往返携一鐵鑄涉流踰河
 獨挈水而行鑄投水百沸矣故寶之

又云其國有美玉每秋取玉于河其川名曰玉河綠玉
 河鳥玉河又云于闐國人得善先戴于首然後開封
 所謂三玉河之所在有異說大明一統志以為撒馬兒
 罕國未知其是非

三才圖會卷之四



義渠

クイキヤイ

三才圖會云義渠國在大秦之西其親屬死則聚柴燒之
薰死烟上謂之合煙霞



烏衣

ウ、イ、

三才圖會云烏衣國人衣黑衣太巾披至膝腕見漢人則
背行不令見見之則殺謂既見吾面不相接受彼早以草
為蓬懸物于上與入交易不相接受彼亦以物懸而易之

如價不及則追而殺之



擔波

タン、ハツ

三才圖會云擔波國有城池民種田天氣常熱地無霜雪
出獅子至應天府一羊二個月



道明

タウ、ミン

三才圖會云道明國人不着衣服見着衣者即共笑之俗
無鹽鐵身常帶竹弩射盡鳥

三才圖會

卷之四

三十一

和漢三才圖會 卷之四



黑蒙

こくめう
ヘツモン

三才圖會云黑蒙國人有城池房舍種田天氣常熱人穿五色錦袴至應天府行一幸



默伽臘

モツケエ、ラツ

三才圖會云默伽臘國有國主出珊瑚樹國人用繩縛十文字木以石沉水中掉紅花索而取謂鐵繩取珊瑚者即此也



都播

トウハウ

三才圖會云都播國鐵勒別種分為三部自胡統攝結草為廬不知耕稼以百合為粮衣貂鹿皮鳥羽為服國無刑罰盜者倍徵贓



孝臆

ヒヤウイツ

三才圖會云孝臆國周三千餘里在平州中以木為柵周十餘里柵內百姓二千餘家大柵五百餘所氣候常暖而

和漢三才圖會 卷之四

冬不凋落宜羊馬無駝牛俗姓質直好客旅軀貌長大蹇鼻黃髮綠脈赤髭被髮面如血色戰具唯稍一色宜五穀出金銀衣麻布



小人

こびと

スマソツジン

三才圖會云東方有小人國名曰嵎長九寸海鶴遇而吞之故出則群行廣博物志云魏時河間王子元家雨中有小兒八九人墮庭前長六七寸許自言家在河東南為風所飄而至於此與之言甚有所知



阿薩部

あさぶ

アサア、パウ

三才圖會云阿薩部國多獵鹿剖其肉重疊之以石壓澀汁稅波斯國拂林國米及草子釀於肉汁之中經數日變成酒飲之可醉



焉耆

あんぎ

エン スウ

三才圖會云焉耆國元白二月八日婆摩遮三日野祀四月十五日遊林五月五日彌勒下生七月七日祀先祖九月

月九日床撒十月十日王為厭法王出首領家首領騎王
 馬一日一夜處分王事十月十四日作樂至歲窮拔汗那
 十二月及元日王及首領分為兩朋各出一人着甲衆人
 執瓦石棒杖東西互擊甲人先死即止以占當年豐儉



拂菻

ふろりん

北至海四十程
 西至海三十程
 東南至波力沙

大明一統志云拂菻國東自大食及于闐回紇乃抵中國
 宋元豐四年始遣使來獻方物大明洪武四年亦來貢其
 地甚寒土屋無瓦以蒲萄釀酒王服紅衣以金線織絲布
 纏頭歲三月則諸佛寺坐紅床使人墮之貴臣如王之服
 或青綠緋白粉紅襖紫並纏頭跨馬性不尚鬪戰刑罰杖
 有輕重大罪則盛以毛囊投諸海小有爭但以文字來往

相詰闖大者出兵有金銀之饒無穿孔回鑿彌勒佛背為
 王名禁民私造
 陳眉公秘笈曰拂菻國人孤寡無倚一村人家輪流養不
 容別村求食



回鶻

くわいこく

回紇

三才圖會云回鶻常元即回紇其先本匈奴凡十五種至
 隋曰帝統臣于突厥突厥資其財力雄北荒大業中自稱
 回紇子曰菩薩突厥亡惟回紇最強菩薩死其首與諸部
 攻薛延陀殘之并有其地遣使若獻款中國嘗自以其鷲
 捷如鶻至唐德宗時立請易回紇為回鶻常元老回鶻之
 轉聲也其地本在哈刺和蘇即今之和寧路也

劉氏鴻書云回紇國以駱駝耕



骨利

クラツリイ

三才圖會云骨利國居回鶻之北瀚海海池出馬晝長夜短日沒後天色正曛煮羊方熟天已曙



君子國

くんしごく

三才圖會云君子國在奢比之北其人衣冠帶劍食獸有二大虎常在其旁人好讓不爭故使虎豹亦知斂讓



黑契丹

ヘツキイタン

三才圖會云黑契丹國有城池人烟金人馬曾至于此凡至應天府馬行一午



巴赤古

バクシゴ

三才圖會云巴赤古國在林木內居住種田出馬至應天府馬行一午

三才圖會

木長人物

十四

三才

三才圖會卷之四



包石

パツシツ

わうせき

三才圖會云包石國有城池屋舍種田出羊馬至應天府馬行一年七個月

こつしやうあざり

吾涼愛達

ウ、リヤアイタツ



三才圖會云吾涼愛達國在鞞鞞東北上分界山林內住坐有野馬無牛羊打魚食馬乳過日

あ

阿思

アスウ

三才圖會云阿思國有城池用石壘就至應天府馬行一年七個月



いれりうこ

無連蒙古

ウ、レンモンクウ

三才圖會云無連蒙古國在海島住坐有城池人烟每與武沒戰着鷗鼠皮至應天府馬行五個月



三才圖會

武沒戰着鷗鼠皮至應天府馬行五個月

三才圖會 卷之四 三十七



滅吉里

三才圖會云滅吉里國多入烟初韃靼言語至應天府馬行四箇月



隴木節

三才圖會云隴木節國有城池一座昔日番王子建都有百姓住坐至應天府馬行半年



七番

三才圖會云七番國耕山種田出駝牛至應天府馬行半年



婆登

三才圖會云婆登國在林邑之東西接迷離國南接訶陵種稻每月一熟有文字即書于貝葉有死者則以金鈴繫於四肢後加溲律膏及沉檀龍腦積薪以焚之

三才圖會 卷之四 三十七

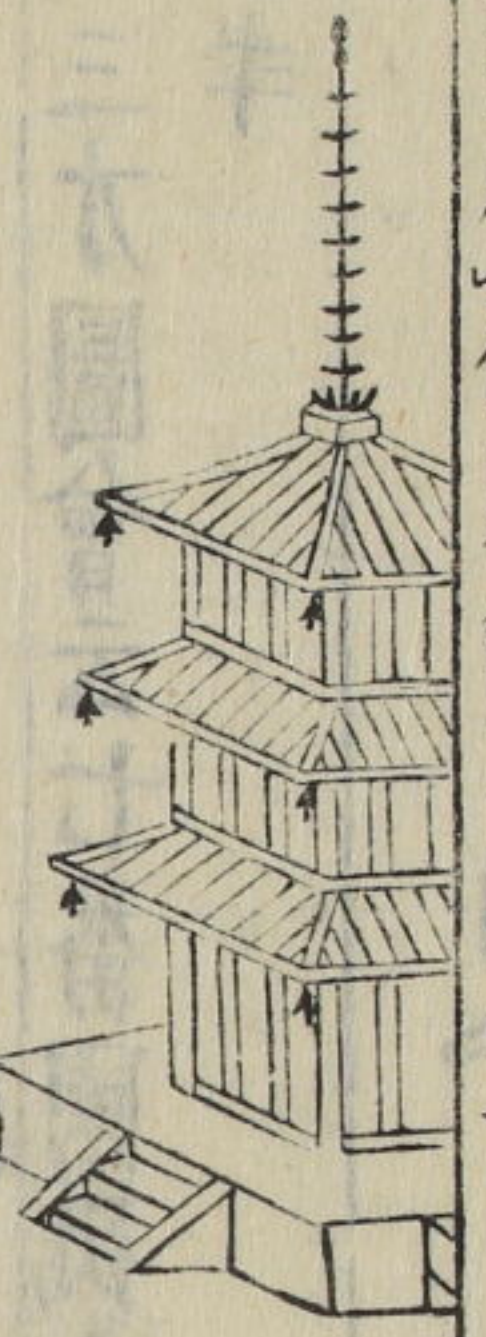


訶條

かぢう

コウテヤウ

三才圖會云訶條國金遼山廟有石罏如入飲食將盡向罏作禮則飲食悉具



こんこ

昆吾

クンウ

三才圖會云昆吾國產寶鐵為及切玉如泥其國浮菴有三層屍乾居上屍濕居下以近葬為孝集大檀居中懸衣服絲繒哭祀之



退波係黑和尚

たいはけいこくわう

三才圖會云退波係黑和尚國有瑛池房舍出羊馬林木甚多

まより



麻嘉

ミア、キヤア、

三才圖會云麻嘉國自麻離西玄陸行六十餘程此是土神麻霞出世處其國稱神為佛每羊皆來禮拜廟後有神墓日夜常有光人不敢近

三才圖會卷之四



波羅羅渡

パウロウ子五

三才圖會云波羅羅渡國人服狗頭猿面男女無晝夜歌舞
八月十五日行象牙透索為戲



懸渡

ヒエントウ

三才圖會云懸渡國在烏羅之西山溪不通但引繩而渡
土人但於石間疊石為室其室而飲互相牽引所謂猿引
是也



繳濮

キツホツ

三才圖會云繳濮國在永昌郡南千五百里國人有尾坐
則先穿地作穴以安其尾如誤折其尾乃卒然而死



烏長

ウ、子ヤン

三才圖會云烏長國民有死罪不殺徙之空山任其飲啄
爭澗疑似以藥服之清濁自驗隨輕重而決

三才圖會



五溪蠻

ワ、キイ、シ

三才圖會云五溪蠻國人遇父母死行鼓踏歌親屬飲宴一月盡產為榔臨江高山鑿龕以葬三年不食鹽



藏國

ゼン、クラ、ツ

三才圖會云藏國有城池屋舍地產大柳木至應天府行丁年二箇月



麻阿塔

ニア、ア、タ、ツ

三才圖會云麻阿塔國有神名舍屋有城池種田至應天府行丁年二箇月



日蒙

ジツ、モン

三才圖會云日蒙國有房舍種田出薑人似黑蒙國結東至應天府丁年二箇月

三才圖會



女慕 メウ

メウ

三才圖會云女慕國有城郭着裘被髮容貌美也養牛羊似鞞鞞



沙婁羅 シロ

シロ

三才圖會云沙婁羅國男女皆佩刀而行與人不能即刺殺之奔走他所一月之內得獲則償命一月之外出者不論△按婆羅國俗他國人來搜女乳則悅蓋以為愛我也有

私意則殺之云云沙婁與婆有異不知同國乎否



後眼 ホウガン

ホウガン

三才圖會云後眼國人後項有一目結束與鞞鞞同又云五節河人等有間見之者皆恐



大羅 ダア

ダア

三才圖會云大羅國如鞞鞞結束至應天府馬行四箇月

新漢三才圖會

西域人物

卷之四



土麻

とま

トウニア、

三才圖會云土麻國人烟多似鞞鞞至應天府馬行七個月

きんれい

深烈大

シシレツダク



三才圖會云深烈大國大似鞞鞞一般至應天府馬行六個月

くろり

擺里荒

バイリイハア



三才圖會云擺里荒國北邊似鞞鞞至應天府馬行三個月

きやけい

乞黑奚

キツヘツイ



三才圖會云乞黑奚國無城池出羊馬似鞞鞞至應天府馬行七個月

新漢三才圖會

西域人物

卷之四



木思奚德

モツスウイ、テツ

三才圖會云木思奚德國似鞞鞞至應天府馬行七個月



波利

ホウリイ

三才圖會云波利國多林木入種田無城池有房舍鞞鞞曾到至應天府馬行一年



阿里車盧

アリイチエロウ

三才圖會云阿里車盧國住山林有城池種田而食至應天府馬行一年



鳥伏部

ニヤウフツプウ

三才圖會云鳥伏部國山神於此化土蟒以濟饑渴又與孔雀飲啄有滄泉以愈衆疾



蛇魯

キツロウ

三才圖會云蛇魯國與木魯一般至應天府馬行七個月



歇祭

カクサイ

三才圖會云歇祭國皆平地多林木種田有房舍出好馬人黃頭穿衣至應天府約行一年



鐵東

テトラン

三才圖會云鐵東國出駟馬至應天府馬行二個月



方連魯蠻

ハシロウ

三才圖會云方連魯蠻國其人語詰難曉種田出驢馬至應天府馬行一年



采牙金彪
さいげきんひょう

ツアイヤア、キンフウ

三才圖會云采牙金彪國西番係木波至應天府馬行約五個月



訛魯
くはろ

ハア、ロウ

三才圖會云訛魯國人眼深髮黃壘木植為屋宇至應天府馬行一年八個月



昏吾散僧
こんごさんそう

ホラシウ、サムセン

三才圖會云昏吾散僧國多山林人種田以食至應天府馬行九個月



蘇部識匿
そぶしやく

ソウブウチ、モツ

三才圖會云蘇部識匿國有夜叉城城舊有野叉其窟中在久近窟住者五百餘家窟口作舍設關籬一年再祭人有逼窟口烟氣出先觸者死以尸擲窟口其窟不知淺深

和漢三才圖會 卷之四 外夷人物 一四



正瑞 まいたがひ

三才圖會云正瑞國產牛羊種田有房舍至應天齊行五個月



木直夷 もぢい

モツチツイ、

三才圖會云木直夷國在獨獠之西以鹿角為器其死則屈而燒之耳後小骨黑如漆寒則拈沙自處但出其面



獨獠 かろつともう

三才圖會云獨獠國在木直夷之東其婦人七月生子死則堅棺埋之



乾陀 けんた

カントウ

三才圖會云乾陀國昔尸毘王之倉庫為火所燒蕩粳米焦者至今尚存得一粒服之則終身不患瘧也

和漢三才圖會 卷之四 外夷人物 一四

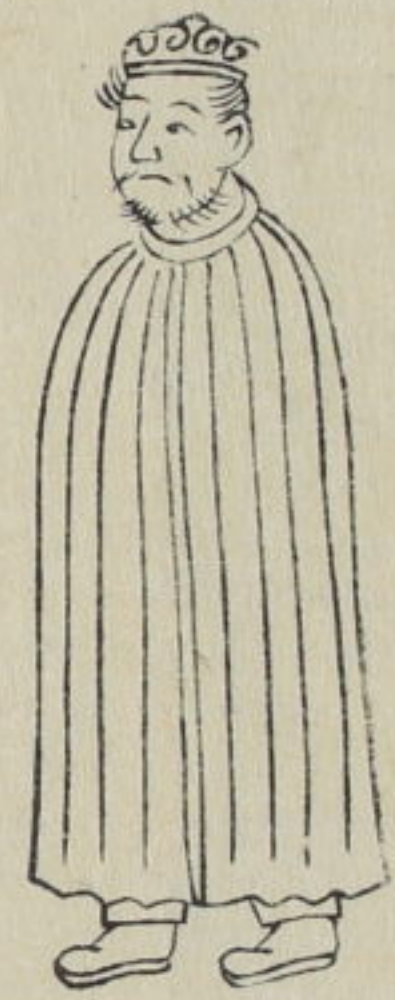


丁靈

ていれい

リン

三才圖會云丁靈國在海內人從膝下生毛馬蹄善走自鞭其脚一日可行三百里至應天府馬行二年



西番

さいばん

鬼方 鬼戎 鬼陰類 大戎

スエハバン

三才圖會云西番即吐蕃其地在陝西之西南四川之西雲南之西北其先羌屬武丁伐鬼方三年克之其地無城池房舍多在山林內坐生食人肉至應天府馬行三箇月

其國人奉佛者皆稱刺麻大明負觀辛中帝通中國

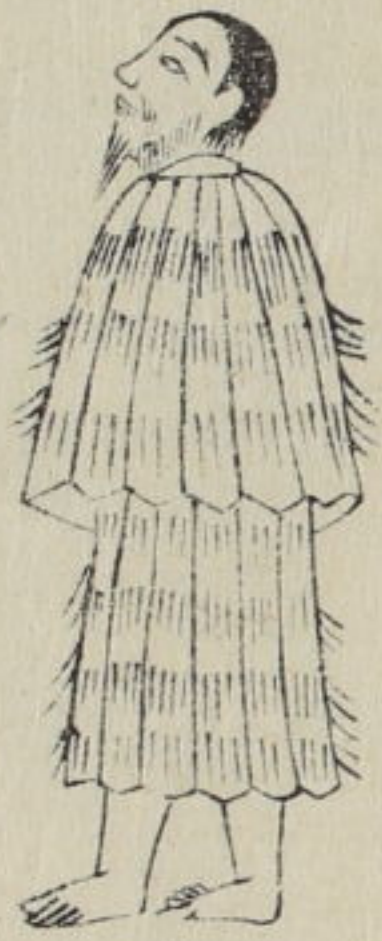
輟耕錄云中華累朝皇帝於踐祚之始必布告天下使咸

知之惟詔西番者以粉書詔文於青纒而繡以白絨細以

真珠至御寶處則用珊瑚遣使齎至彼國張于帝所居處

くみり

鳩尼羅



ヲウニイロウ

三才圖會云鳩尼羅國乃西番出佛牙石

とびん

吐蕃

トワン



三才圖會云吐蕃國號假西本西也屬居者支木坐姓勃
 宰野其俗謂強雄曰贊大夫曰普故號君長曰贊普其後
 有君長曰論贊曰弄贊



悄

ツボウ

三才圖會云悄國在西番人食乳以過活至應天府行五
 月



可只

コソツウ

三才圖會云可只國即西蕃出寶物



蛭蠶

あま

魚蛭 木蛭 蠶蛭

エシ

三才圖會云蛭二蠶以舟為室蛭有二種一者為魚蛭善
 舉竿而論二者為蠶蛭善沒海取蠶三者為木蛭善伐木
 取果蛭極貧皆鶉衣得物未妻子共之冬夏身無一縷然
 而各有統焉

△按蛭俗云海士倭名抄為白水即阿末或為泉即本朝
 亦處處海邊有之常取魚鮑為業勢別阿漕攝州須磨
 奥州小島等海士皆得其名者也詳見人倫部然則蛭蠶非
 自有一種國者矣所謂木蛭者何乎如樵夫松人之類
 歟

三才圖會

外蕃

西蕃

可只



馬羅

マ、ロウ

三才圖會云馬羅國出異寶生頭香



撒馬兒罕

古罽賓地即西番之內也



サマ、アルウハ

三才圖會云撒馬兒罕國在哈刺東山川景物頗類中原商賈用中國所造銅錢其人巧異而宮室美也女以白絹纏頭好甘酸味

大明一統志云其國有白玉河綠玉河烏玉河三河皆源出崑崙山夜視月光盛處必得美玉每歲秋國人取玉於河謂之撈玉西域記云其國人多工巧藝善治宮室門楹皆雕之刻鏤密牖綴以瑟瑟主戴白圓帽妻以白纈纏首飲食喜甘酸羹器用金銀不設匕以手取食
△按出玉三河之所在有異說陳眉公秘笈以為在於干闥國不知何是非



入不

ビツ、プ

三才圖會云入不國有瑛池種田出胡椒至應天府行三

和漢三才圖會

入不

胡椒



哈密

カ、ミ、リ

南抵沙州
西抵火州
北連瓦刺
東南至肅州
千五百里

三才圖會云哈密國在西番火州東與回回國韓朝國同
大明一統志云哈密國在燉煌郡北大磧之外為西北諸
國往來要路漢明帝始取其地國有礪石謂之喫鐵石剖
之得鑽鐵△按陳眉公秘笈云哈烈國有學舍中為大室
作四面廊以居遊學之士名曰默得兒哈烈者此哈
密字未備



火州

ホウ、チウ

西連亦力把力
東距哈密
南抵于闐
北接瓦刺
東南至肅州
凡一月程

万寶全書云火州有城墉及田獸其人男着短衣姿似高
麗分髮垂後女戴帽好御馬樂器琵琶多用能射
文獻通考云火州丈夫裙襦頭髻異同華夏兵器有弓箭
刀楯甲稱文字亦同華夏兼胡書有毛詩論語孝經歷代
子史集

火州西北有山名靈山石皆黑紋如毛髮又白石堆石骨
墜潤夷呼為十萬羅漢削髮涅槃之所



龜茲

クワ、ツウ

屈支國
西域記為
龜茲一名

三才圖會云龜茲國元日闔牛馬馳為戲七日觀勝負以
占一羊羊馬減耗繁息也
西域記云屈支國其俗生子以木狎頰欲其匾匝也



新千里

スイツェンリイ

三才圖會云新千里國山石似骨如牙俗稱梯牙至應天府行二年零八個月



猴獼

抹六刺

三才圖會云猴獼國若有別國兵來則衆猴踴躍直有法即不敢來侵犯至應天府馬行三年



烏孫

ウ、ス、エン

三才圖會云烏孫國人頭有目足指三而身生長毛地種田出處掠百姓

古今注云烏孫國有青田核狀如桃核不知其樹枝大如數斗剖之盛水則變酒味甚醇美飲盡即注水隨盡成但不可久久則苦澀爾謂之青田酒漢劉章嘗得之

北史云烏孫西北有悅般國去代一萬九百三十里後魏世祖真君九年遣使朝獻並送幻人稱能割人喉脈令斷擊人頭令骨陷皆血出或數斗或盈斗以艸葉內其口中嚼咽之須臾血止養瘡一月復常又無瘡痕世疑其虛乃取死罪囚試之皆驗云中國諸名山皆有此艸乃使人受

三才圖會

卷之...

...

其術可厚遇之



氏人

三才圖會云氏人國在楚木之西其狀人面魚身無足胸已上似久已下似魚也



野人

三才圖會云野人國有大山林多野人男子姪長如甄首被髮朝起將姪搭在手，上奔走會入言食葉



回回

三才圖會云回回國有城池宮室田畜市列與江淮風土不異

大明一統志云默德那國即回回祖國也其地接天方國初國王謨罕慕德生而神靈有大德臣服西域諸國尊號為別諸拔爾猶華言天使云其教專以事天為本而無像設其經有二十藏凡三千六百餘卷其書體旁行有篆草楷三法今西洋諸國皆用之又有陰陽星曆醫藥音樂之類隋開皇年中國人撒哈撒阿的幹葛思始傳其教入中國大明宣德年中其國使臣隨天方國使臣來朝并貢方物其國風土與中華江淮不異寒暑應候民物繁庶種五

穀蒲菘諸果俗重殺不食豕肉齋戒拜天製造織文彫鏤器皿尤巧



不刺

プツツウ

三才圖會云不刺國係西番出羊馬至應天府一車八個月

西域 天堂



天方

回回

大明一統志云天方國舊名天堂又名西域四時皆春田沃稻

饒居民樂業俗好善男女辦髮衣細布衫繫細布用回回曆與中國曆前後差三日其國人每以馬乳拌飯故其人肥美其國馬高八尺許

まろくこく

巢魯果訛

ツアウロウコウハア

三才圖會云巢魯果訛國在城池種五穀出良馬至應天府馬行一車七箇月



けんろんら

結賓郎

キツピンラン



三才圖會

外夷傳

五十四

三才圖會云結賓即國有城池種田黃頭仙人成道處至應天府馬行二年



わをうかん

阿黑驕

アヘツキヤウ

三才圖會云阿黑驕國多人烟盡係林木無羊馬射生打魚為活至應天府行七箇月



色あん

黑暗

ヘラアン

三才圖會云黑暗國地產犀牛



シヤン

長毛

シヤンモン

三才圖會云長毛國有玄服國之北其國婦人做王子身長毛有城池種田至應天府行二年十箇月晉永嘉四年曾獲此人



イツピ

一臂

イツピツ

三才圖會云一臂國在西海之北其人一目一孔一手一足半體比肩猶魚鳥相合不能獨行者

△按獸有比肩獸禽有比翼鳥鱗有比目魚狙其魚不相
比而可游行耳



奇肱

キイフラン

三才圖會云奇肱國在一臂國之北能為飛車從風遠行
湯時以車乘西風至豫州湯破其車後十年東風至乃使
乘車歸國



三蠻

さんまん

サンミン

三才圖會云三蠻國民食土死者埋之心肺肝皆不朽百
年復化為人一說與無脊國民相類



無脊

しき

脊音起

三才圖會云無脊國在北海其人無肚腸食土穴居男女
死即埋之其心不朽百年化為人膝不朽埋之百二十年
肝不朽埋之八十年化為人



柔利

ろりい

レウリイ

三才圖會云柔利國人曲膝向前一手一足
山海經云柔利國在一日國之東



一目

いらゆ

イツモツ

三才圖會云一日國在北海外無脊國之東其人一日當
其面而手足皆具也



三首

さんちう

サンシウ

三才圖會云三首國在夏后啓之北其人一身三首



三身

さんしん

サンシニ

三才圖會云三身國在盤齒國之東其人一首三身



頓遜

とんそん

トンスラン

三才圖會云頓遜國在海島上人將死親戚歌舞送於郭
外有鳥如鶴飛來萬數家人避之其鳥食肉盡乃去即燒
骨沉水謂之鳥葬



的刺普刺

テツウフツウ

三才圖會云的刺普刺國有城池民種田出明珠異寶至應天府行二年二個月



錫蘭山

セいらす

大明一統志云錫蘭山前代無考大明正統十年其國王不刺葛麻也思刺查遺使來貢方物
△按錫蘭山者南天竺莫臥爾之近國乎阿蘭陀商船有

錫蘭山木綿柳條等

おらんた

紅毛

阿蘭陀

至日本海上
一萬二千九百里



△按紅毛國西北之極界最寒國也凡有七大小州阿蘭陀其一州而今為總名世伊羅牟止具留宇祿解字伊多良木計留止宇牟止牟宇布留伊世流布利伊須良牟止乎良牟太以上七國其國主號古牟波爾亞其國人色替毛髮紅鼻高眼圓而有星常提一脚去屎兒似犬衣服多毛織美飾異于他好商賈交易于遠國置代官於咬留吧國名稱世祿羅留通市舶於日本及諸國每十歲一度為總計勘定其次官者每辛六七月來于長崎寓居於出島翌年春乘于江戸

羊始及交代禮復與六七月來者交代去質其人其入
加比丹其次官號閉止解

總用橫文字食雞豬及諸肉皆不用箸常食麩餅呼之

曰波牟無解者又鯽肉傳豬油為乾脯呼曰羅加牟切

片吃之以為美味凡食間卑官鼓舞于前以進之其修
悠貌如此然皆不長壽凡六十歲者似本朝百歲計而
甚希有也五十有餘為老衰而未二十者專務家業性
精巧藝天文地理算術及外治醫療甚良

阿蘭陀土產

猩々皮

羅紵之類

毛天鵝絨

八絲緞

緞子類

珊瑚珠

水晶

瑪瑙

琥珀

薰陸

朱砂

空青

木乃伊

鼈甲

宇牟加宇流

血竭

平佐良婆仇留

眼鏡

硝子

羅經針

磁石

土圭

磁器

外科道具

須良牟加須天牟

伊須多良比

計可以

星尺

星之度

藥油保留止加留油

勝皮

亞鉛

阿仙藥

沙糖

木香 胡椒

凡阿蘭陀商舶往三十五六箇國交易諸品來故異品
珍器不可勝計如東京蒲刺加暹羅咬嚙吧者與中華
人同阿蘭陀亦往互市焉如蘇門答刺琴牛榜葛刺波
斯淳泥等之諸國總三十有餘國阿蘭陀人常往來也
蓋其船皆入帆而不厭大洋順逆風也

附錄

按山海經所載異形異類三才圖會廣博物
志等亦備也然彼輩最無有城池多怪異變
化之所見故省畧舉其一二記于左



俞兒

和漢三才圖會

外夷人物

卷之十四

三才圖會云卑耳之水有俞兒者登山之神也長尺餘而人物具焉冠黃冠衣朱服好走馬齋桓公時曾見管子曰有霸王之君與俞兒見矣其事詳於永平府卑耳溪



獨陰

千ヨツイン

三才圖會云北海外鍾山有神名曰獨陰視為晝瞋為夜吹為冬呼為夏不飲不食息氣則為風身長百里其狀人面龍身赤色又曰鍾山之中有神名曰穀其狀龍身人面



帝江

テイクヤン

三才圖會云天山有神形狀如皮囊背上赤黃如火六足四翼混沌無面自自識歌舞名之曰帝江



強良

キヤシリヤン

三才圖會云大荒山北極外有口銜蛇其狀虎首人身四蹄長肘名強良



黑人

くろじん

三才圖會云南海之內巴遂山中有黑人虎首兩手持兩蛇啖之



禳泰

くろじん

禳泰神 幼音

三才圖會云和山多蒼玉有吉神曰禳泰謂司其吉善者也狀如人虎尾好居黃山之陽出以有究此神動天地氣甚靈爽能興雲雨見于呂氏春秋

七十九三