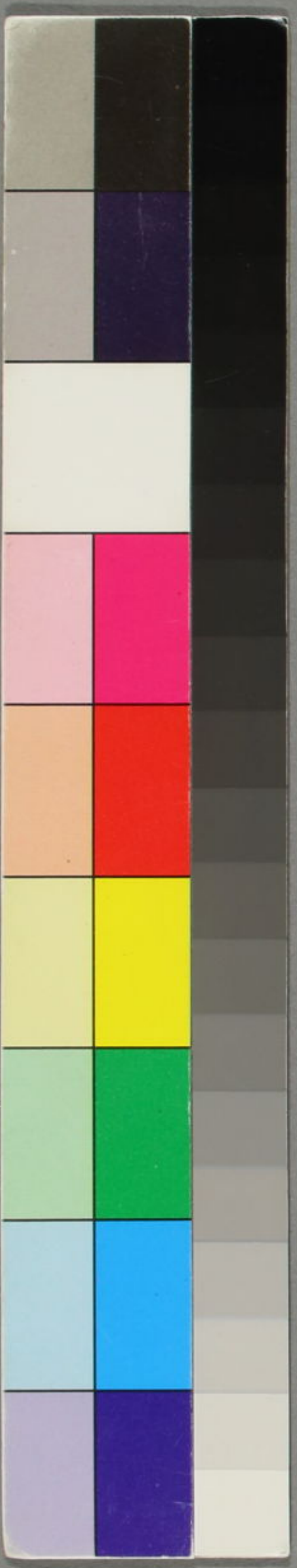




4
5
6
7
8
9
20
1
2
3
4
5
6
7
8
9
30
1
2
3
4
5
6
7
8
9
40
1
2
3
4
5
6
7
8
9
50
1
2
3
4
5
6
7





夫入本乃道凡王理の正なるて万法此根えらるる事

弘法大師五筆を檀念成ありて終のしりある

道風修理り成れに愛を此を法を教へて各筆妙を

別なふくふ中終 青蓮院の官もあ親王

り尹今一は道成感の終ひに成り言教と裁補



日城此風格成はるゝは流のり一と書他りあるはさし下巻の
半はまて連綿やまひ侍る毫小ま化とあるはと世の
佛がまらしむるは或は此門人暢令り来りていよく
あゝ古賢れ名筆と集たり一字帖りまゝ流布ととるも
題畫画一は片帯あり彦彦は 神歴世まゝ流と様よ

うい一乃志と人の一助とささるも是れ是れは
累年をう一人並ぶる法亦は同志の秘教とる糸の表流と
乞ふは先世道者なりとて諱く是れと英年陳記一也
歴代著録は号もて別刷氏の弘くんとて雷流と流る

目錄

尊圓親王

消息詩歌

尊道親王

消息歌書

尊應親王

消息詩歌

尊鎮親王

同

尊朝親王

同

尊純親王

同

尊隆親王

詩歌

附錄

御家系譜略

尊圓親王

上及春氣佳也

例下宿位兩白

屈太宰家赤白雜

越過七日如遊

少類人不知為力

可類人不知為力

穠結少河欲供

草得大井河過

在幽日去也家也

我乃法世是厚念

便如子又逢友名

激米下屈凡集權

院因版全全行

流烟會其水次系

平定宮冬之
武考教

勸進年出言端庭

又志和老秋三五

百久之為和的楷

敬
主
之
神
神
神

地
之
主
神
神

主
之
神
神
神

子
之
神
神
神

多
一
持
三
皆
得

赤
一
種
之
味
牙

子
之
上
河
相
飲
血

的
直
下
者
森
高
山
法

波下
菟
洗
心

海
日
酒
家

海
心

心
波
下
菟
洗
心

152
心
心
心
心
心
心
心
心
心
心

心
心
心
心
心
心
心
心
心
心

心
心
心
心
心
心
心
心
心
心

心
心
心
心
心
心
心
心
心
心

我 居 の ま ぐ れ

去 籍

事 々 々

い 色 々 々

字 々 々

ん

尊道親王

右 清 仙 乃 人 召

少 新 紙 五 何 都 水

初 紙 法 沙 守 師 一

者 二 每 世 故 一

是心為樂也、少月

以心、志、力、新、題

只、移、相、親、一、次

少、心、少、皮

百首年丁子之西

傳 如 須 由 石

入道二品親王道助

阿多子之親王也

ふいふふふふふふ

ふいふふふふふ

尊應准三后

今度沙敵後三河之候

當社、權後上大寺有音物

稚の事也社成不朽之候

出候者、柵大石月抄遺下

為漢成林藏身息一詞之出

沈亦電之字樣乃明之深也

王程故事人許之似定例

未細言之有句之是

年
分
糖
文

一
編
海
長

傳
雲
衡

子
星
明

わよのそむむ
かきつる

いけな

いけな

か

い

け

かきつる

い

尊鎮親主

看陽之德也

日玉了生德也

作胡成漢者親

每事被何整

兼初考作子里已

了之考考人先此

初考考人先此

初考考人先此

一初考考人先此

月一 曜 無 け 六 の

家 起

い じ 免 け 七

じ 六 曜 無 け 八 の

書 若

一

孝 子

尊朝親王

乞 日 克 暇 可 也

事 涉 心 力 不 及

西 珠 以 暇 亦 矣 也

系 之 下 謝 禮 也

三燈白

久不啓業因心舞

相種第君不得美卷

次西夫下期何自

沙水結使海必

秋沙為作一二

曆稍第名書

秋沙為作一二

利將家作時書

子之味也其年作

心之味

志之味

柳 無 氣 力 濼

乞 紉 池 有 波

文 幼 盡 開

神 弓 之 結 心 一

山乃不世名也

世名乃此

乃如也

一
山
曙

古 秋
迷 水
爽 流
平 來
収 記

い
の
の

い
の
の

盡月行連

去之勢乃

引之乃

教之乃

秋の月

本堂
卷三
収
青

竹葉
運
牛
開

心
白
綿
衣

沐
た
ら
ん
か
り
と

あ
ら
ん
か
り
と

た
ら
ん

あ
ら
ん

し
ら
ん
か
り
と

あ
ら
ん

ら
ん

長生殿裏春

秋富不老門

前日厚運

多式子每也

純親王

歳暮 洞窓 人面

神事 未公 好く 月

ちふ 乃 乃 乃 乃 乃 乃 乃 乃

た ち ち ち ち ち ち ち

ち

次
家
の
成
家
の
事

其
者
の
事
也
也

其
因
の
事
也

其
事
の
事
也

冥乎青丘也

柳之氣力條

先勃池有波

又沐書開

春

春
の
風
は
あ
ま
り
な
か
ら
い

あ
ま
り
な
か
ら
い
な
ら
ば
あ
ま
り
な
か
ら
い

山

か
の
か
た
か
た
か
た

あ
ま
り
な
か
ら
い

あ
ま
り
な
か
ら
い

尊禮親王

書
憲
省
卷

相
收
摺

報
紙
年
久

未
奉
以

三月の序

心算は

一校年

塔乃てん

春乃

美小

一怡者以真筆維令
下寫相遠之恐恥之也

肯明和弟五曆子孟春日穀且

雲流軒

免翰林

孫原正英

冲家系譜略

院十世

贈一品尊圓法親王

十一世

一品尊道法親王

十七世

准三后尊應法親王

同二十九世

二品尊鎮法親王

三十世

二品尊朝法親王

三十一世

二品尊純法親王

三十二世

二品尊證法親王

伏見帝弟六皇子号大系院宮 壽辛丑九載
永仁六戌七月御誕生 延文元申九月廿三日遷化

後伏見帝弟十一皇子号十樂院宮
應永十未七月五日遷化

二條大相國後福照院持基公男号後十樂院宮
永正十一戌正月四日遷化

後柏原帝弟三皇子号桂蓮院宮
天文十九戌九月十三日遷化

正親町帝御猶子實伏見貞敦親王御子号龍池院宮
慶長二酉二月十三日遷化

後陽成帝御猶子實板井晴菴御子号同智院宮
兼應二巳五月廿六日遷化

後水尾帝皇子号後桂蓮院宮
元祿七戌十月十五日遷化

書肆

大坂瓦町御堂筋南_江入

小刀屋六兵衛

彫工

川崎平助

雲流軒藏板

