

武家雛形

寶  
物  
一  
錄

丁五号二









武家雛形之卷目録

武家雛形之卷目録

一 上土門

二 棟門

三 藥園門

四 向唐門

五 平唐門

六 向屏重門

七 平屏重門



八 舞臺ぶたい

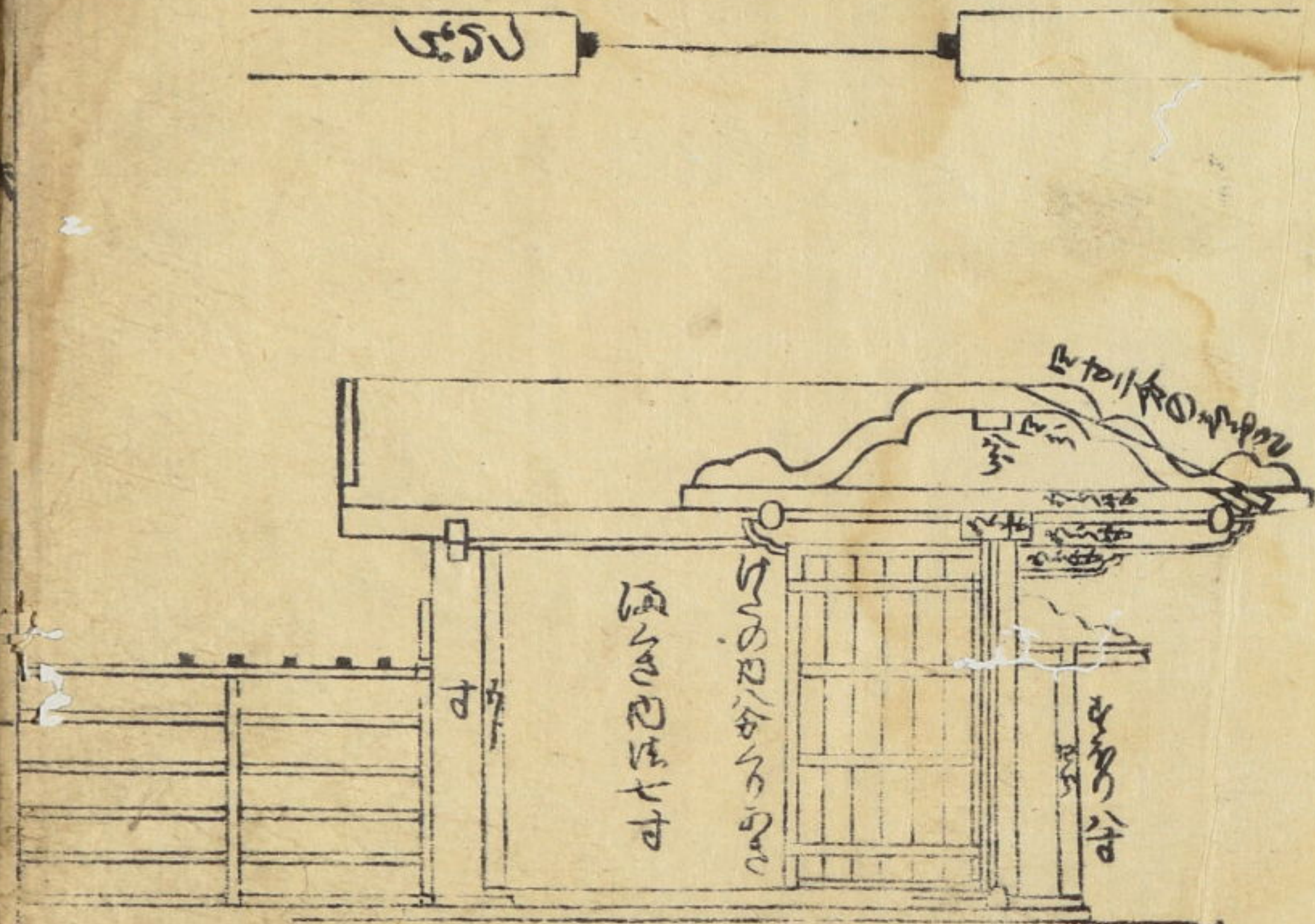
九 鞠懸まげ

十 廣間ひろま

十一 納戸構のりこ

十二 厩うまや

上土門かみど







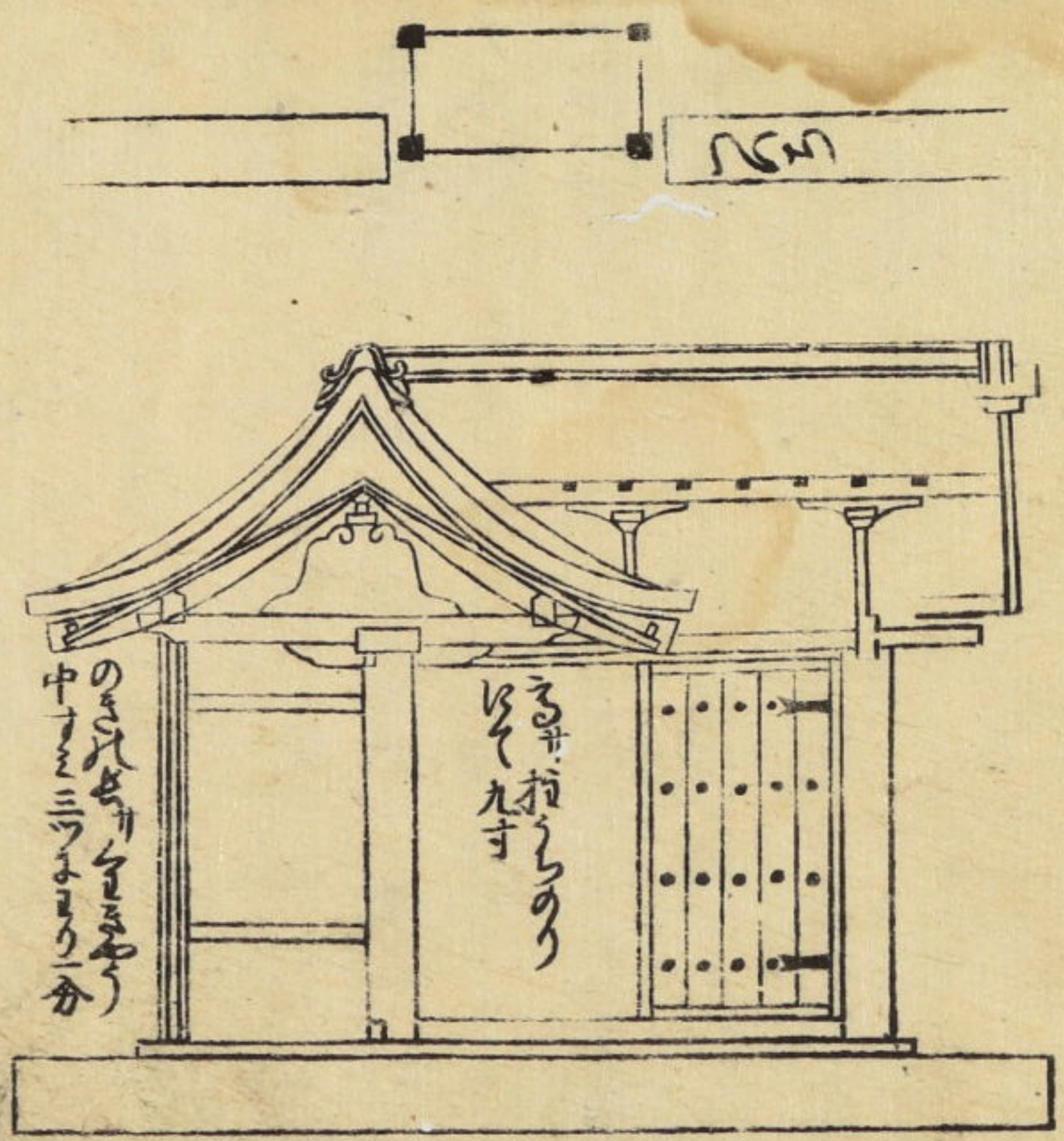






一柱の大+を五分をくわのりさへは  
 六分たぐい柱のやうにたぐい柱をかほす  
 めんハ十めんびんめいれんハびん柱乃  
 めんハ十めんわんめいれんハびん柱乃

薬醫門



やかりんのみ

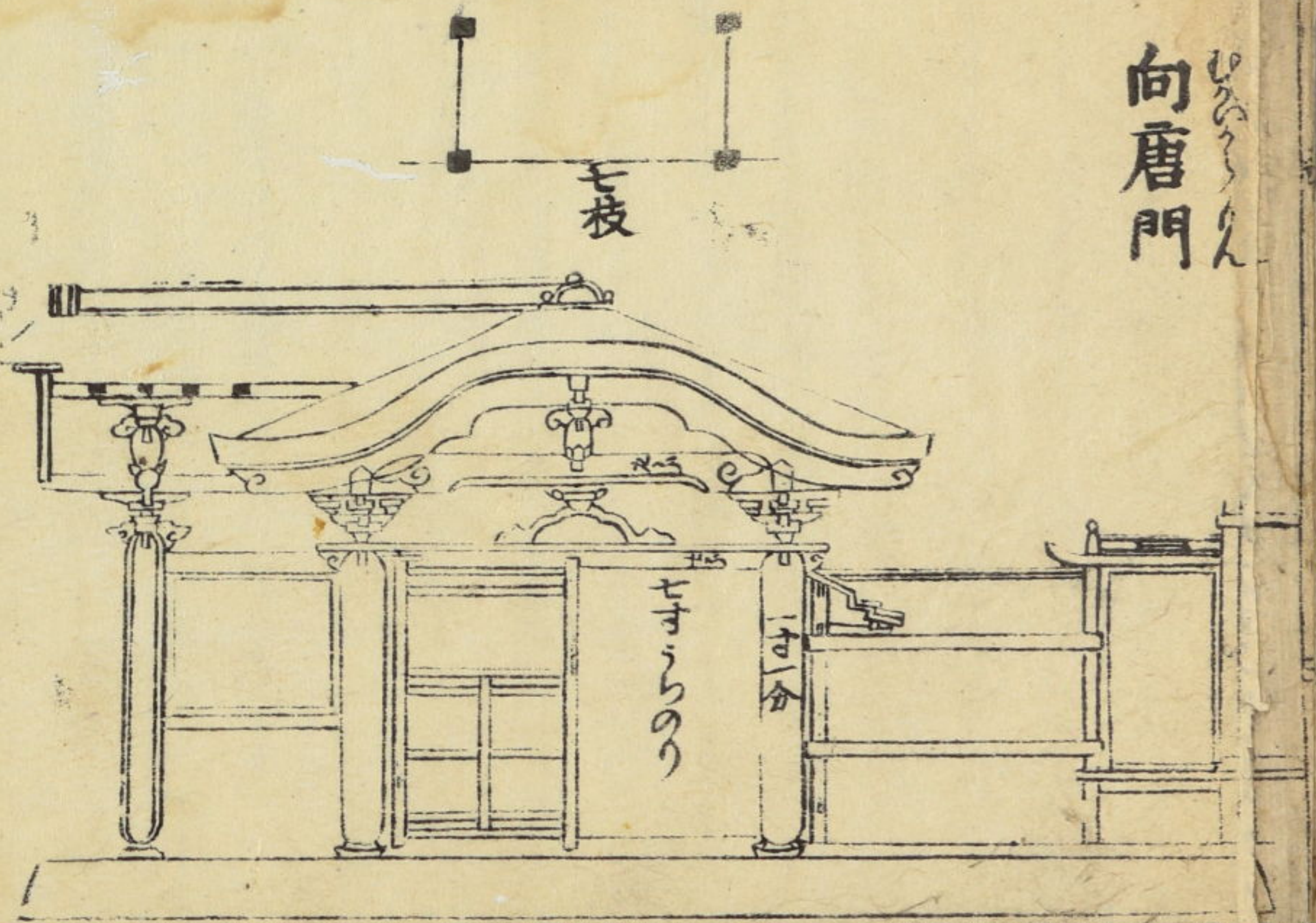
一柱の大+を五分をくわのりさへは  
 六分たぐい柱のやうにたぐい柱をかほす  
 めんハ十めんびんめいれんハびん柱乃  
 めんハ十めんわんめいれんハびん柱乃







向唐門  
むかうからん



柏木さし下とありありあり

一斗斗の天す柏木して八分むつちいり  
 してまつらるるじさハ木のちさすとこ  
 一斗斗のちさよさじハ一斗さりも  
 二斗斗さるるささよさよさよさよさ  
 三斗斗さるるささよさよさよさよさ  
 四斗斗さるるささよさよさよさよさ  
 五斗斗さるるささよさよさよさよさ  
 六斗斗さるるささよさよさよさよさ  
 七斗斗さるるささよさよさよさよさ  
 八斗斗さるるささよさよさよさよさ  
 九斗斗さるるささよさよさよさよさ  
 十斗斗さるるささよさよさよさよさ  
 のほいとありあり

一斗斗のちさよさよさよさよさよさ  
 二斗斗のちさよさよさよさよさよさ  
 三斗斗のちさよさよさよさよさよさ  
 四斗斗のちさよさよさよさよさよさ  
 五斗斗のちさよさよさよさよさよさ  
 六斗斗のちさよさよさよさよさよさ  
 七斗斗のちさよさよさよさよさよさ  
 八斗斗のちさよさよさよさよさよさ  
 九斗斗のちさよさよさよさよさよさ  
 十斗斗のちさよさよさよさよさよさ  
 十一斗斗のちさよさよさよさよさよさ  
 十二斗斗のちさよさよさよさよさよさ  
 十三斗斗のちさよさよさよさよさよさ  
 十四斗斗のちさよさよさよさよさよさ  
 十五斗斗のちさよさよさよさよさよさ  
 十六斗斗のちさよさよさよさよさよさ  
 十七斗斗のちさよさよさよさよさよさ  
 十八斗斗のちさよさよさよさよさよさ  
 十九斗斗のちさよさよさよさよさよさ  
 二十斗斗のちさよさよさよさよさよさ



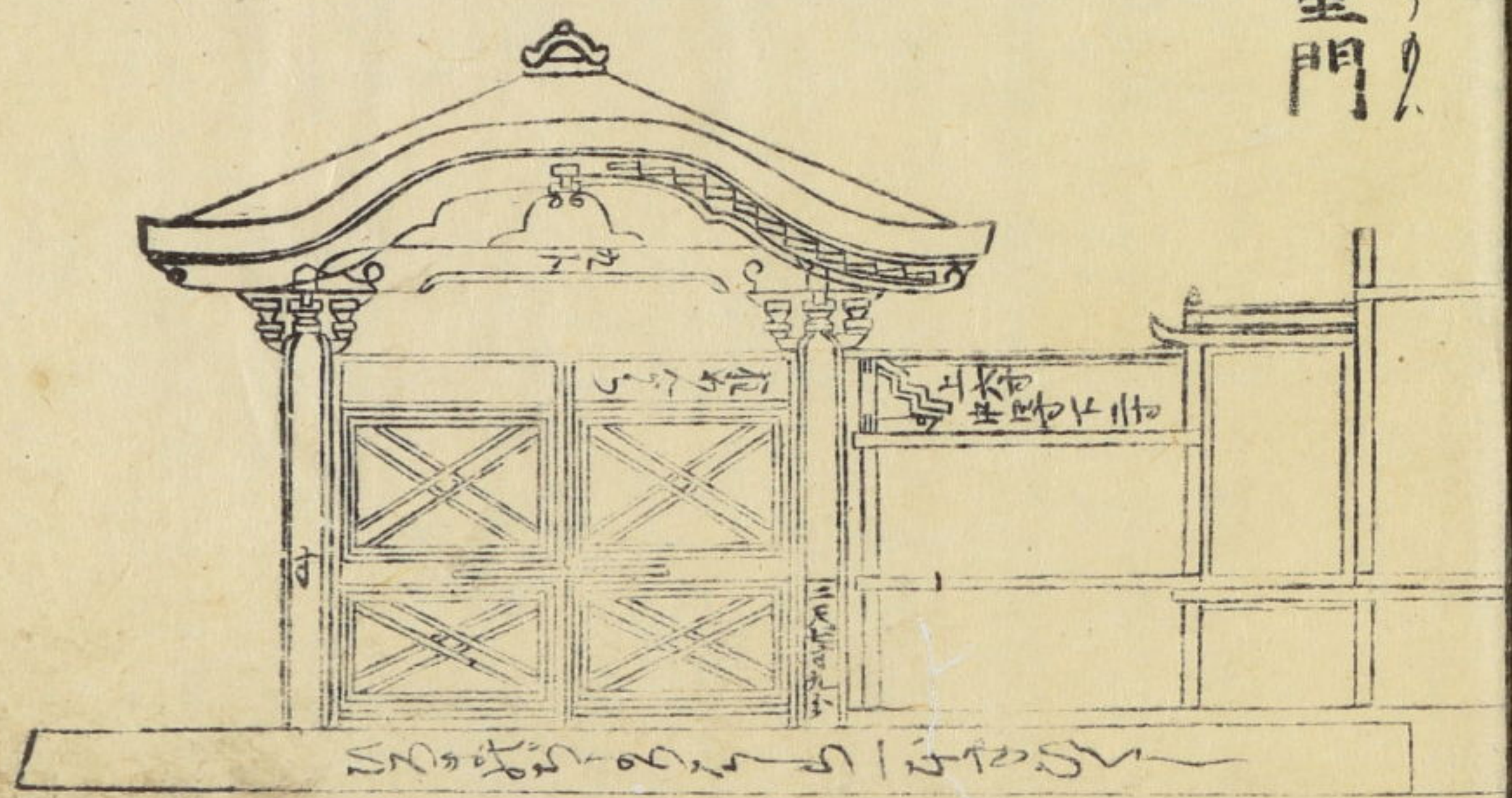




御くくりのり

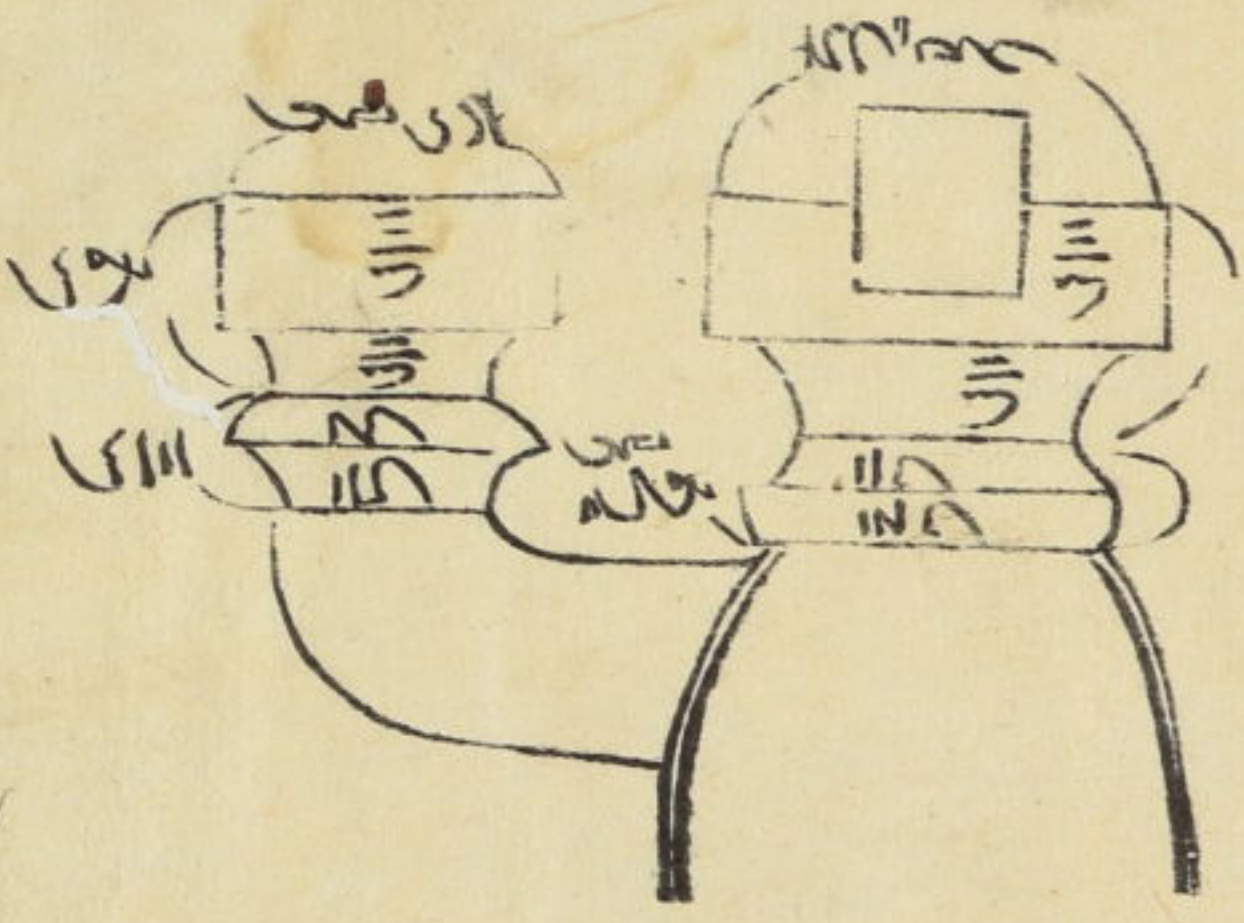
一柱の大サるもすめく丸柱あり  
大さのりる。せいのりる。ま  
ま分す。あつらふりれ。せいのり  
下も。大さのりる。せいのりる。  
めさのりる。のりる。あつらふり  
と。大さのりる。せいのりる。あ  
あつらふりる。せいのりる。あ  
あつらふりる。せいのりる。あ  
あつらふりる。せいのりる。あ  
あつらふりる。せいのりる。あ  
あつらふりる。せいのりる。あ  
あつらふりる。せいのりる。あ  
あつらふりる。せいのりる。あ

向屏重門





大津大+櫃もて八分  
 四三斗大+櫃もて六分



むらぬいぢりんのゆ

一 櫃中より二斗櫃の大+。もてすまを  
 そへ櫃の大+八分。めん八十めん  
 一 けこのるはぢりんとぞりて。櫃ら  
 のりへぢり。こむぢり

一 大津此大+櫃もて八分。ま+斗の大+  
 櫃もて六分。ひらこのやとこ。櫃  
 ころり。せいこふま

一 けこのせい六分。もてすま。ころり  
 せい九分

一 ちふれちとさるる。ちふれもて八分。そ  
 そのさた。ころり。一斗。なむ。ころり。ま  
 櫃もてよりの。二斗。せいの。二斗。は。ち  
 と櫃のほり。ちう。い。ちう。い。の。は。ち

一 ちふれちとさるる。ちふれもて八分。そ  
 たりの。ちふれ。ちう。い。の。は。ち

一 ちふれちとさるる。ちふれもて八分。そ  
 ちふれ。ちう。い。の。は。ち

一 ちふれちとさるる。ちふれもて八分。そ  
 ちふれ。ちう。い。の。は。ち

一 ちふれちとさるる。ちふれもて八分。そ  
 ちふれ。ちう。い。の。は。ち

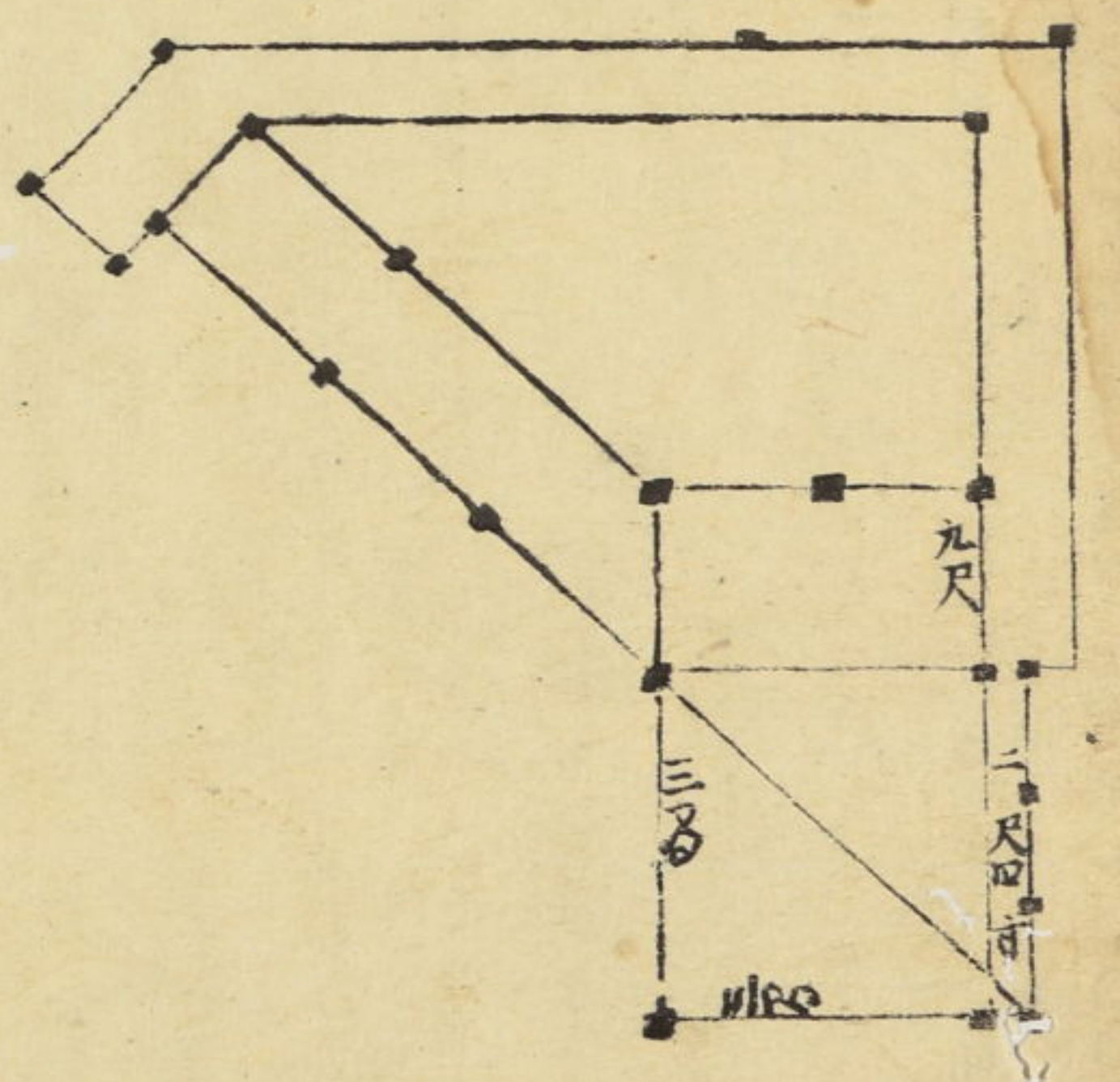












ぶきののり

一 指のやとこは寸は分りて一たうたをさひ  
 りまればあんとねはしたるこゝのひはあ  
 のさハま丈二尺寸のよをぬきの上  
 をくあはれぬされせい指をあつて指よ  
 て八分

二 天針大さ指ちんうらこつまより二分  
 ぬ方いぐて天針の大サよはくしきサハ大

針のともを五よりくこつりさせ。三つとみ  
 よりりてこつらんをちまきさへ二分なり。  
 三 ちり正八天針のぬき針とひらきの下を  
 ハ天針より五分にけり二分は海さこ  
 の長ハ天針はどりの作くらハまこらん  
 をつせまよりやうハ天針はこつて  
 一 けこのせいハ指やとこハまは針のぬ  
 つを海さこつまうせいハつらけて五分下  
 をハけこつねらう一めえとつれせい針  
 一 けしやうひひれつハまき尺と寸よりけ  
 えてをみされかくなとこひひの上針れ  
 大さちりちやうよりやうたぬこつて  
 一 たのせいれあつてハ指ちんうらこつよりりて  
 五分たのハ二分ぬきこつまはくと二分なり。  
 一 ぬひのこつたハこつた下をぬきこつた  
 けハるさつたハさつたさつたのこつたハ  
 ぬかたの下をさつたさつたハさつたハ



Handwritten text at the top of the page, possibly a title or header.

Handwritten text in the upper section of the page, consisting of several lines of cursive script.

Handwritten text in the middle section of the page, continuing the cursive script.

Handwritten text in the lower section of the page, continuing the cursive script.











ありさへしりす。

一 部多のきりばねを分けて

一 部のひらきんおりの板を

すけしりして板板

としり

一 上りきりすよきりめきり

かうゆらけしゆり

一 ひらきりかきり

一 けりすのきり

一 けりすのきり

一 けりすのきり

一 けりすのきり

一 けりすのきり

一 けりすのきり

一 けりすのきり

一 けりすのきり

一 けりすのきり

一 けりすのきり

一 けりすのきり

一 けりすのきり

一 けりすのきり

一 けりすのきり

一 けりすのきり

一 けりすのきり

一 けりすのきり

一 けりすのきり

一 けりすのきり







あるらう。ねまか。あつたはめんら  
うしよらうてま分。海くはねのまは  
よこのいふ。あつたはめんら  
いふ。あつたのまはめんら

一ねんだけさ。上下はあつたはめんら  
一で中ねまか。びふ。七分十三  
六分十五。とは角れ。めんら。

中門の事

一うはちのれせ。いふすめ分。めんら。めんら  
一めんら。めんら。めんら。めんら。めんら  
のこま。めんら。めんら。めんら。めんら  
めんら。めんら。めんら。めんら。めんら  
めんら。めんら。めんら。めんら。めんら

一めんら。めんら。めんら。めんら。めんら  
めんら。めんら。めんら。めんら。めんら  
めんら。めんら。めんら。めんら。めんら

一めんら。めんら。めんら。めんら。めんら  
めんら。めんら。めんら。めんら。めんら  
めんら。めんら。めんら。めんら。めんら

一めんら。めんら。めんら。めんら。めんら  
めんら。めんら。めんら。めんら。めんら  
めんら。めんら。めんら。めんら。めんら

一めんら。めんら。めんら。めんら。めんら  
めんら。めんら。めんら。めんら。めんら  
めんら。めんら。めんら。めんら。めんら

同ねてめんら

一めんら。めんら。めんら。めんら。めんら  
めんら。めんら。めんら。めんら。めんら  
めんら。めんら。めんら。めんら。めんら

一めんら。めんら。めんら。めんら。めんら  
めんら。めんら。めんら。めんら。めんら  
めんら。めんら。めんら。めんら。めんら

一めんら。めんら。めんら。めんら。めんら  
めんら。めんら。めんら。めんら。めんら  
めんら。めんら。めんら。めんら。めんら

一めんら。めんら。めんら。めんら。めんら  
めんら。めんら。めんら。めんら。めんら  
めんら。めんら。めんら。めんら。めんら

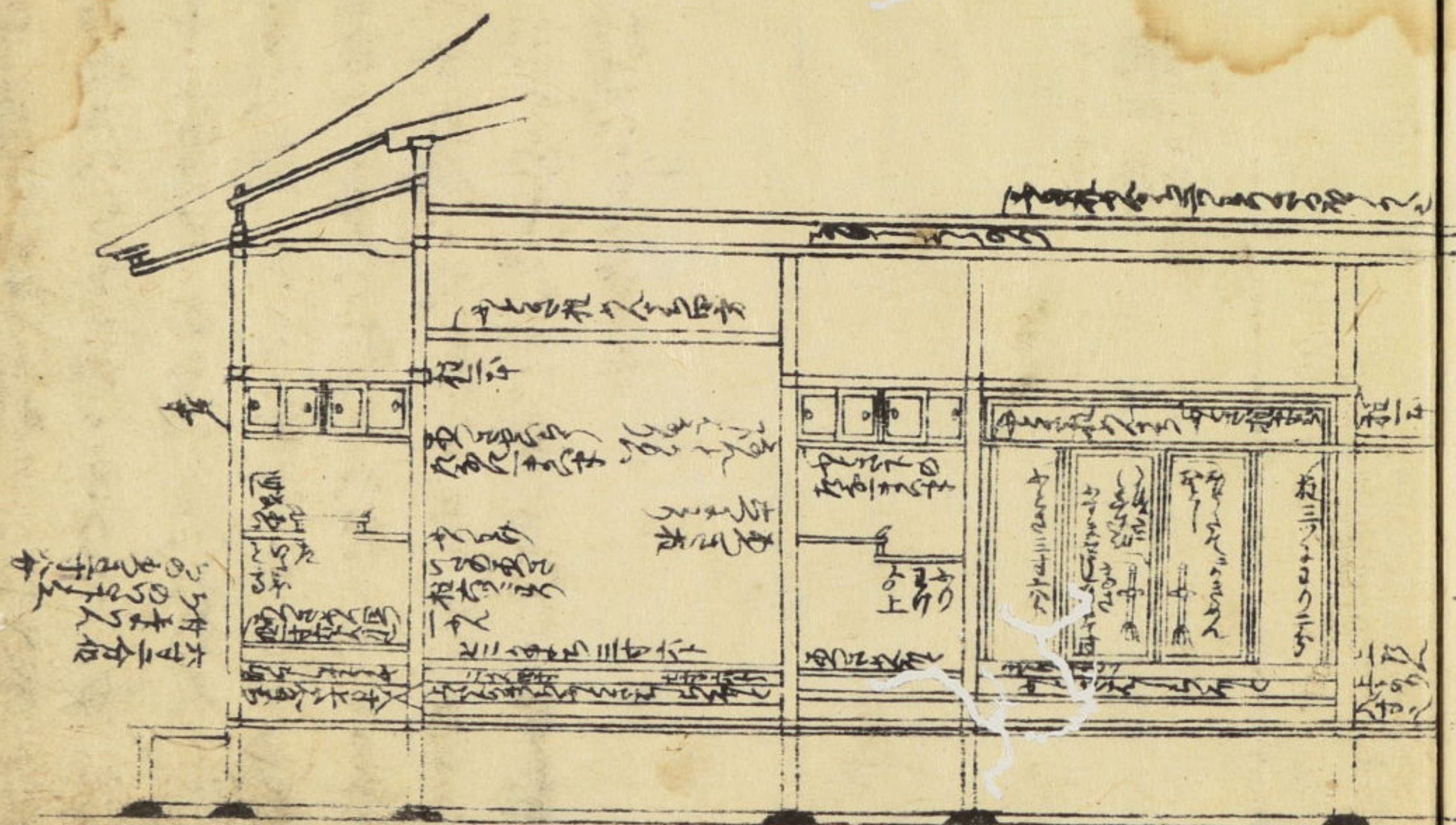
一めんら。めんら。めんら。めんら。めんら  
めんら。めんら。めんら。めんら。めんら  
めんら。めんら。めんら。めんら。めんら



一 一 世にのまらけくハ 役めかうらま  
 ありさかるとつよりてニ分  
 一 一 せりぬらけくハ ねんうら  
 一 一 ありさかるとつよりてニ分  
 一 一 のりぬらけくハ ねんうら  
 一 一 ありさかるとつよりてニ分  
 一 一 ありさかるとつよりてニ分  
 一 一 ありさかるとつよりてニ分

納戸構

三尺六寸













ねうー四角の長さは一尺二寸五分の  
そのめんどうは合へりいれせば  
柱が下へは柱あきららるるはれか  
と柱あきららるるはれか  
二寸五分の一箇の下の長さは一尺二寸五分の  
めんどうは合へりいれせば  
柱が下へは柱あきららるるはれか  
と柱あきららるるはれか  
二寸五分の一箇の下の長さは一尺二寸五分の  
めんどうは合へりいれせば  
柱が下へは柱あきららるるはれか  
と柱あきららるるはれか

一、その長さは一尺二寸五分の  
二、その長さは一尺二寸五分の  
三、その長さは一尺二寸五分の  
四、その長さは一尺二寸五分の  
五、その長さは一尺二寸五分の  
六、その長さは一尺二寸五分の  
七、その長さは一尺二寸五分の  
八、その長さは一尺二寸五分の  
九、その長さは一尺二寸五分の  
十、その長さは一尺二寸五分の

一、その長さは一尺二寸五分の  
二、その長さは一尺二寸五分の  
三、その長さは一尺二寸五分の  
四、その長さは一尺二寸五分の  
五、その長さは一尺二寸五分の  
六、その長さは一尺二寸五分の  
七、その長さは一尺二寸五分の  
八、その長さは一尺二寸五分の  
九、その長さは一尺二寸五分の  
十、その長さは一尺二寸五分の

一、その長さは一尺二寸五分の  
二、その長さは一尺二寸五分の  
三、その長さは一尺二寸五分の  
四、その長さは一尺二寸五分の  
五、その長さは一尺二寸五分の  
六、その長さは一尺二寸五分の  
七、その長さは一尺二寸五分の  
八、その長さは一尺二寸五分の  
九、その長さは一尺二寸五分の  
十、その長さは一尺二寸五分の









Handwritten text in a cursive script, likely a list or index, written on a piece of aged, yellowed paper. The text is arranged in several columns and appears to be a list of names or entries, possibly related to a collection or inventory. The paper is torn and stained, particularly with a large water stain in the center.

Handwritten text in a cursive script, likely a list or index, written on a piece of aged, yellowed paper. The text is arranged in several columns and appears to be a list of names or entries, possibly related to a collection or inventory. The paper is torn and stained, particularly with a large water stain in the center.





水經

卷之四