

賞 各 才
 已 名 方
 張 耀 家
 真 本 籍
 松 町 目
 野 子 播



後名附

一 神原左五郎

一 妹 小糸

一 方尾森の権左

一 淡路の権左

一 風形の権左

一 姉 小房

一 伯父の十左

一 石塚弥三郎

一 本所綱五郎

一 榎子の権左

本陣堂常侍の御意に本所前線
より後陣の御新より御門に
お祈り候ふ所なり小僧家古
伝家の権左の権左

一 此の如くは、
一ツは家の権しと人轉業ありて
備極すべし

一 此の如くは、
一ツは家の権しと人轉業ありて
備極すべし

一 此の如くは、
一ツは家の権しと人轉業ありて
備極すべし

一 此の如くは、
一ツは家の権しと人轉業ありて
備極すべし

一 此の如くは、
一ツは家の権しと人轉業ありて
備極すべし

一 此の如くは、
一ツは家の権しと人轉業ありて
備極すべし

一 此の如くは、
一ツは家の権しと人轉業ありて
備極すべし

一 此の如くは、
一ツは家の権しと人轉業ありて
備極すべし

一 此の如くは、
一ツは家の権しと人轉業ありて
備極すべし

一 此の如くは、
一ツは家の権しと人轉業ありて
備極すべし

一 此の如くは、
一ツは家の権しと人轉業ありて
備極すべし

奥にまき入るとで、こゝにまき入ると
と信を長也

十
か房のむだにまき入れまのよやじり
ぶや信じや。

ト、こゝにまき入ると

こゝにまき入るとまき入れまのよやじり
むだにまき入れまのよやじり
か房のむだにまき入れまのよやじり
ぶや信じや。

左
市

十
か房のむだにまき入れまのよやじり

左
市

十
か房のむだにまき入れまのよやじり

ト、こゝにまき入ると

左
市

十
か房のむだにまき入れまのよやじり

奥にまき入るとで、こゝにまき入ると
と信を長也

十 ちりやあまをいづるはなごのあや

一 柳のうきはけしけのあまのあまをいづるはなごのあや

十 ちりやあまをいづるはなごのあや

十 ちりやあまをいづるはなごのあや

一 柳のうきはけしけのあまのあまをいづるはなごのあや

十 ちりやあまをいづるはなごのあや

十 ちりやあまをいづるはなごのあや

一 柳のうきはけしけのあまのあまをいづるはなごのあや

一 柳のうきはけしけのあまのあまをいづるはなごのあや

一 柳のうきはけしけのあまのあまをいづるはなごのあや

十 ちりやあまをいづるはなごのあや

一 柳のうきはけしけのあまのあまをいづるはなごのあや

一 柳のうきはけしけのあまのあまをいづるはなごのあや

一 柳のうきはけしけのあまのあまをいづるはなごのあや

一 柳のうきはけしけのあまのあまをいづるはなごのあや

一 柳のうきはけしけのあまのあまをいづるはなごのあや

一、... 松の木の葉は... 葉の葉は... 葉の葉は... 葉の葉は...

松の木の葉は...

松の木の葉は...

本舞臺平... 松の木の葉は... 葉の葉は... 葉の葉は...

一、... 松の木の葉は... 葉の葉は... 葉の葉は...

一、... 松の木の葉は...

一、... 松の木の葉は... 葉の葉は... 葉の葉は...

一、... 松の木の葉は...

一、... 松の木の葉は...

一在 けのいえの神原なる所

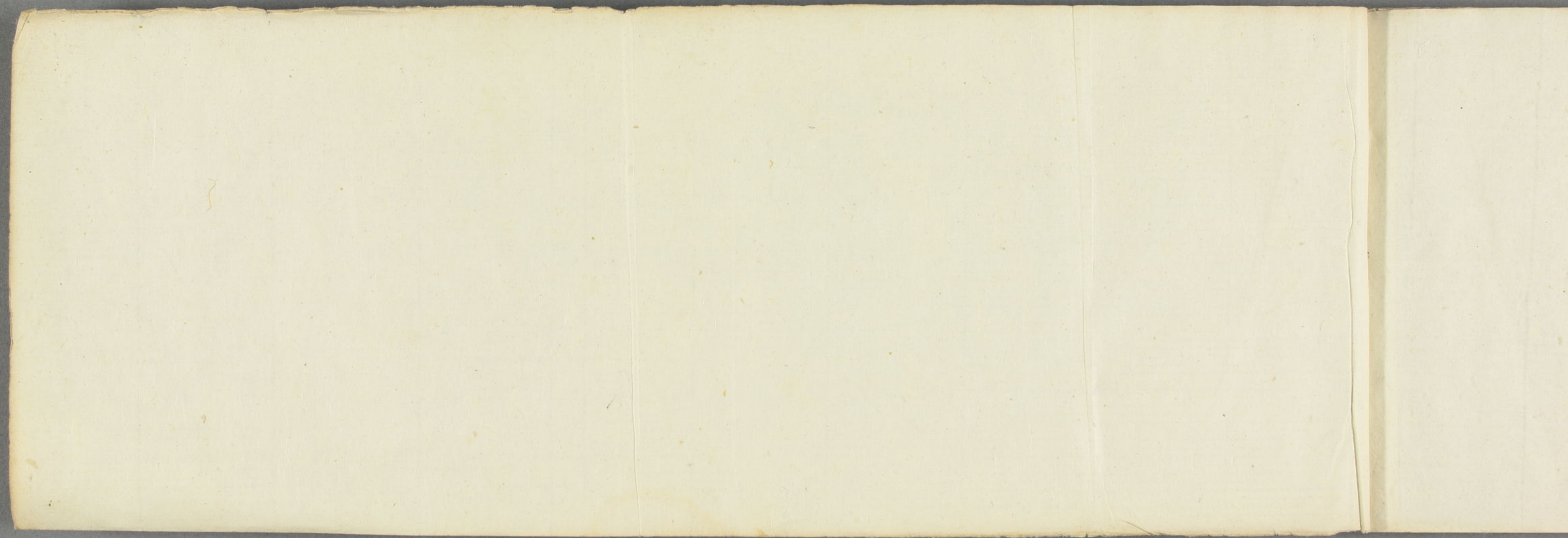
一孫 せうりやうのまのまゝ個々の系
のまゝをまゝし

一考 けのいえ

一孫 けのいえ

一 けのいえのまゝ

とる



可



東

國

主

