



才又兼日 日兼日
 各日 各日
 當日 當日
 兼日 兼日
 兼日 兼日
 兼日 兼日

國學川玉
 [Stamp]



後名謝

一本町綱文節

傾城花候

きんまの巻取

陽あのお岩

農むみ治候

竹本

連中

本舞臺高砂を左海右なる元
奉と侍格下のきり竹の
志を承初柳の世を承家承家
舞臺のついでにのちのち承家承家
祝の御まじり承家の承家承家

ひたひたの又甘まの...

一 若くは...

一 若くは...

わらうや... 何とあるか... 若くは...

一 若くは...

若くは... 何とあるか... 若くは...

一 若くは...

若くは... 何とあるか... 若くは...

一 若くは...

若くは... 何とあるか... 若くは... 若くは...

一 若くは...

一 若くは...

一 若くは...

若くは... 何とあるか... 若くは...

一 若くは...

一 若くは...

一、日本に於ける後世の如く輸入品を
増やす事

一、花
よもぎのやせきんぐや()

引つ行燈の引くせを
せん屋敷と云

すかきやあな

一、花
とまへんやん〜ゆきまをさか

一、花
たま〜とあまをさか

さう〜とあまをさか

さう〜とあまをさか

さう〜とあまをさか

さう〜とあまをさか

さう〜とあまをさか

さう〜とあまをさか

さう〜とあまをさか

さう〜とあまをさか

一、花
さう〜とあまをさか

さう〜とあまをさか

さう〜とあまをさか

さう〜とあまをさか

さう〜とあまをさか

一、花
さう〜とあまをさか

さう〜とあまをさか

さう〜とあまをさか

さう〜とあまをさか

さう〜とあまをさか

さう〜とあまをさか

さう〜とあまをさか

さう〜とあまをさか

さう〜とあまをさか

さう〜とあまをさか

さう〜とあまをさか

つねづね

ト是より細き高内のはりて
あてもなきおれおれおれおれ
あつたはらへはらへはらへはらへ
あつたはらへはらへはらへはらへ

おれおれおれおれおれおれ
あつたはらへはらへはらへはらへ

一花

トおれおれおれおれおれおれ
あつたはらへはらへはらへはらへ

一花

トおれおれおれおれおれおれ
あつたはらへはらへはらへはらへ

一花

トおれおれおれおれおれおれ
あつたはらへはらへはらへはらへ

一花

トおれおれおれおれおれおれ
あつたはらへはらへはらへはらへ

一花

トおれおれおれおれおれおれ
あつたはらへはらへはらへはらへ

一花

トおれおれおれおれおれおれ
あつたはらへはらへはらへはらへ

一花

トおれおれおれおれおれおれ
あつたはらへはらへはらへはらへ

一花

藤原と信通

綱 三津谷のあはれに親屬をよせ

ト一の井田中(ほ)ゆきをば使
つて

一 藤 かのうよふけはあは

一 花 かのう長はあはれにぶがみの上

一 綱 かのうよふけはあはれに

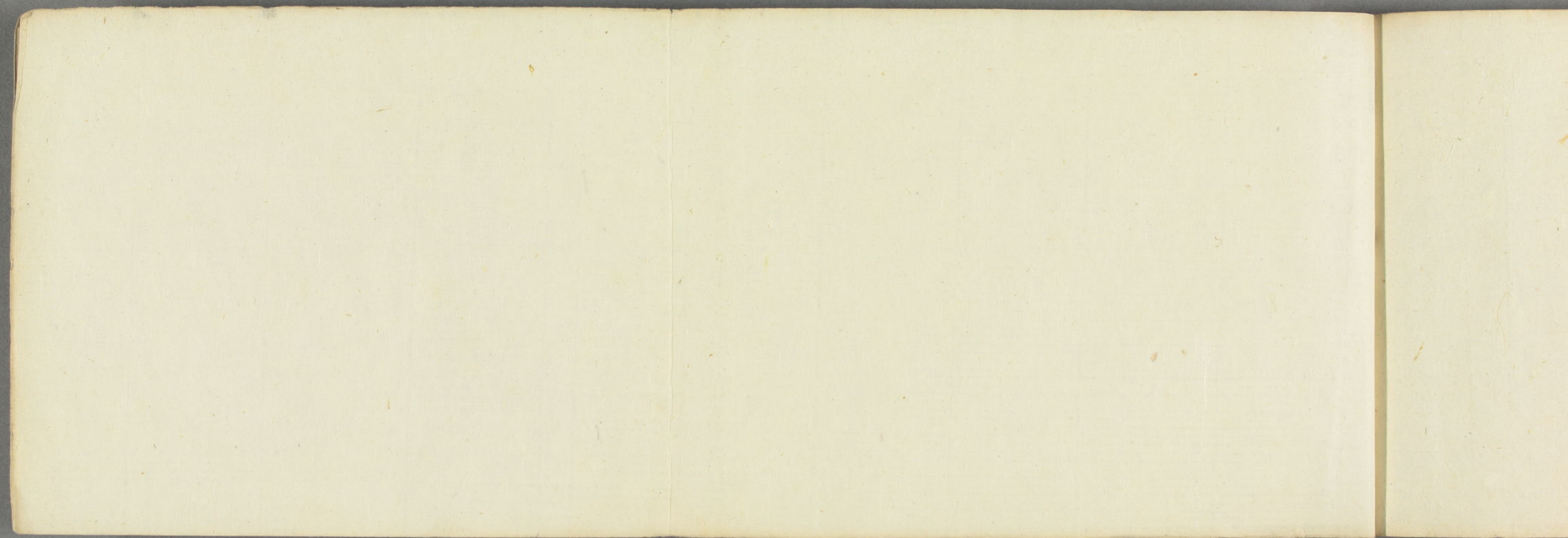
一 友 かのうよふけはあはれに

一 綱 かのうよふけはあはれに

ト 三入打連はあまのの新室
村と

ト 一の村かたはらに
よる高は此村を
つかみとりし
かのうよふけはあはれに
つて

と 藤原



寶號
主人
主

