



画博三集翎毛卉譜

下册上





青在堂翎毛花果譜上冊目

玉樓春

倣于錫畫  
王安節題

繡毬

倣韓祐畫  
宗梅岑句

金絲荷葉

倣呂紀畫  
王安節詩

薔薇

倣艾宣畫  
陳石亭句

虎刺秋菊

倣丘慶餘畫  
王又唐句

葡萄

倣趙昌畫  
韓昌黎句

綠牡丹

倣趙昌畫  
徐文長句

櫻桃

倣徐熙畫  
白樂天句



梨花白燕 倣邊寫畫  
王宓草題

佛手柑 倣朱紹宗畫  
王孫穀句

梔子 一名薝蔔倣吳元瑜畫  
劉夢得句

黃鸞春柳 倣邊文進畫  
劉後村句

木芙蓉 倣刁光畫  
王介甫詩

蠟梅 倣錢選畫  
楊誠齋句

棠梨

荔枝 倣吳公器畫  
康伯可詞句

紫薇 倣呂紀畫  
陳石亭句

西府海棠 倣唐忠祚畫  
鄭谷句

桐實 倣陶成畫  
王安節題

白牡丹 倣黃筌畫  
范景仁句

紅白桃花 倣邊寫畫  
邵康節詩

黃木香 倣葛守昌畫  
梁元帝句

茶葉花 倣崔慤畫  
范希文句

紅葉 倣殷宏畫  
沈雪江題



葉厚有稜  
犀角健  
花深少態  
鶴頭丹





前編蘭竹梅菊四種皆屬書本裝釘以兩頁合而成  
圖耐於翻閱未免交縫處與筆墨有間斷茲花卉二  
譜頁粘成冊不獨圖中蟲鳥無損全形抑且案上展  
披同乎冊頁其中摹倣渲染傳之梨棗不失精微非  
大費苦心何能臻此至畫中題咏盡採古人如有未  
合始裁新句即題咏中諸體字法徧乞名流鏤印諸  
工必謀善手此冊公之賞玩自不啻作刻本觀更不  
宜僅作畫譜觀也  
芥子園甥館識



珠攢綽約  
月弄團圓



轉葉任  
香風  
舒苔影  
流日





花刺河豚手  
海善如河







浥露煉生色因風  
打露善

若欲滿盤  
堆馬乳莫  
辭添竹引  
龍鬚



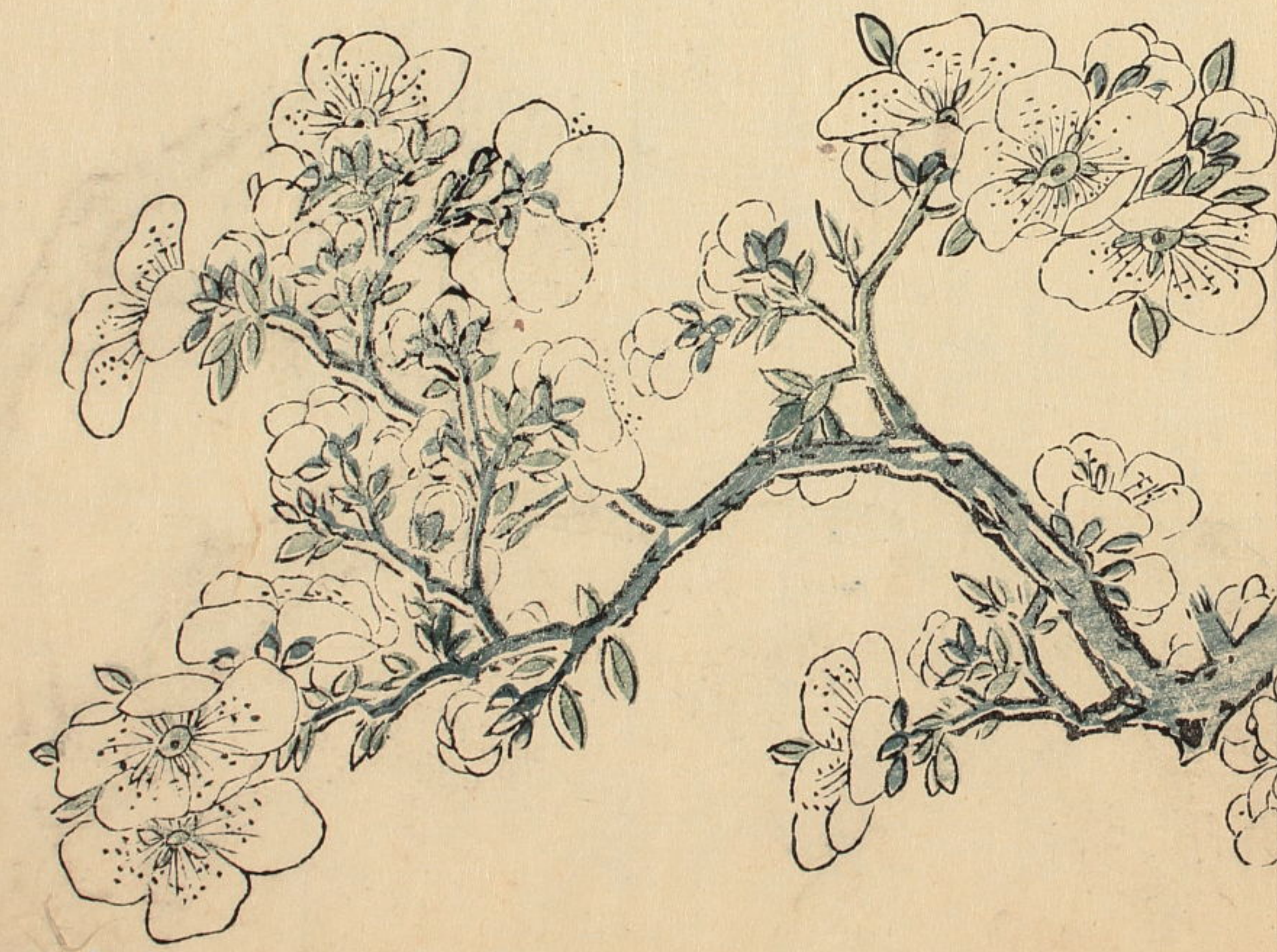
未放香噴雪  
仍藏蕊散金



多倚飛去銜將  
火人摘爭何踏破  
珠



夜照金波惟見  
影香銜白燕只  
聞聲咏梨花句  
也咏白蕖句有  
云夕陽憑吊素  
心稀遁入梨花  
無是非梨花白  
燕詩既互舉畫  
應合圖



喬含映中  
稻生月露  
冷金櫻掌  
帶霜





色疑瓊樹倚香似  
玉京來

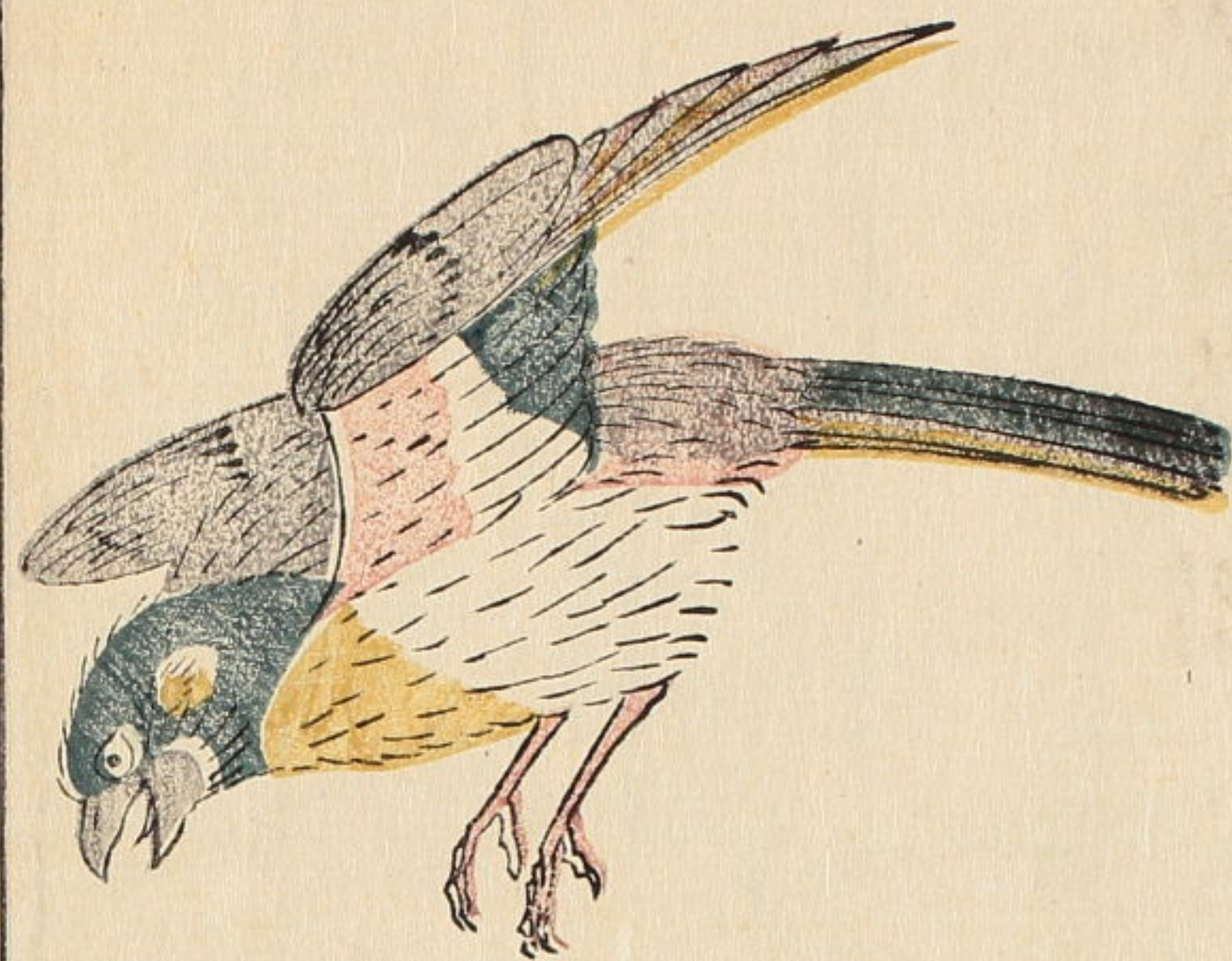




樹裏窺人半在空







風露商量  
膏沐膜  
女海沙  
入肌膚





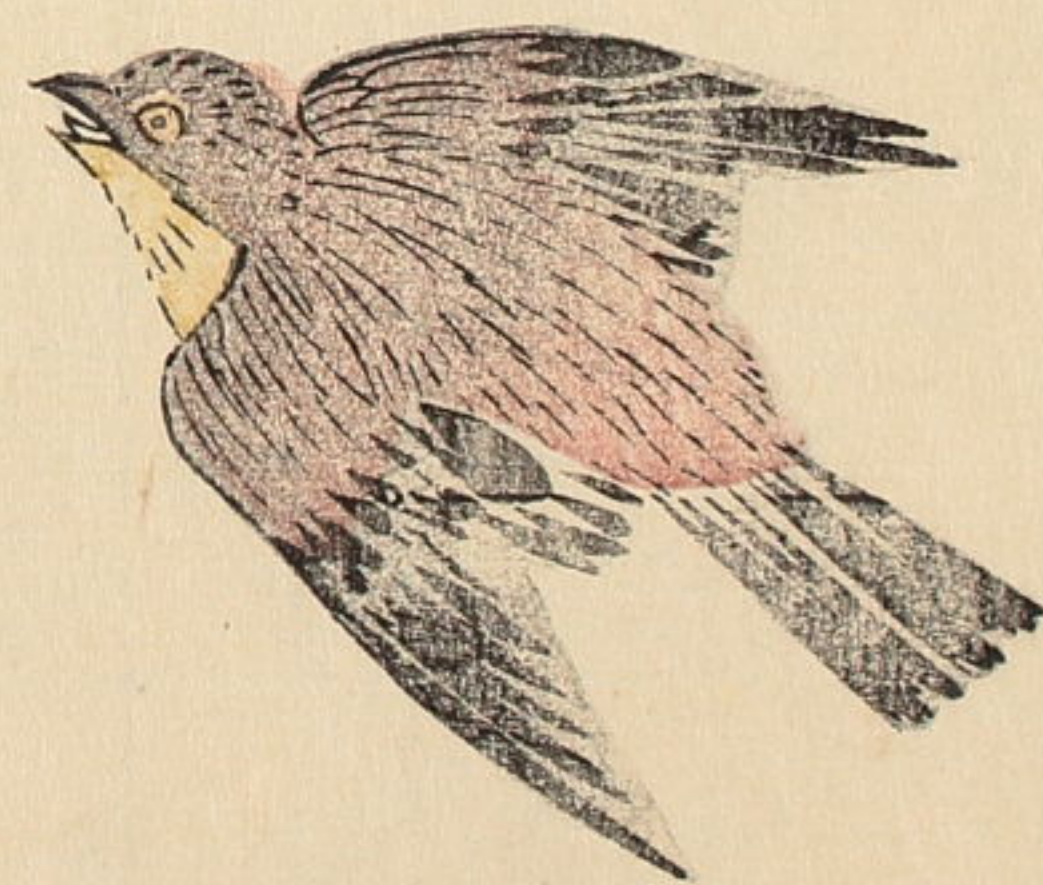
本從生蠟團  
自補紫黃香



花鳥譜

丁十四

翠葉綴朱實金英  
吐白華

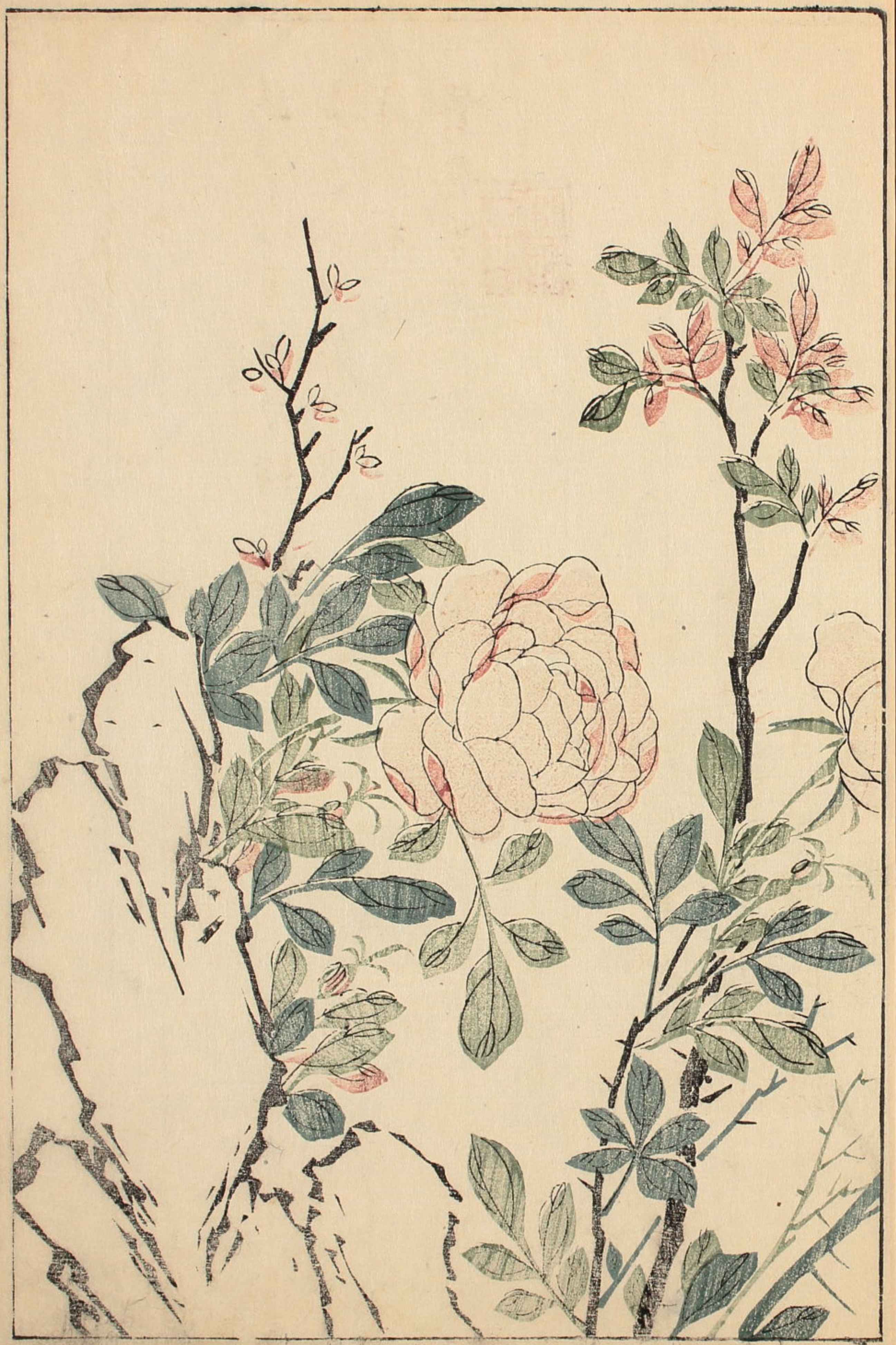




香玉滿包仙液  
 獨  
 紅圓簇鮫綃



陽葉紅先見紫條  
色自剛方整  
防密刺細  
噴愛芳華

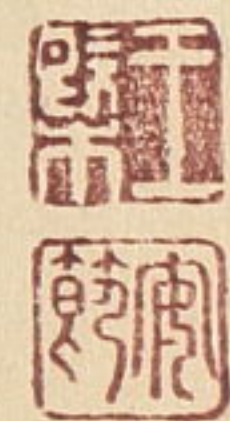


新翠鷓鴣一扇  
紫綴玉含珠  
散嘉乃楊



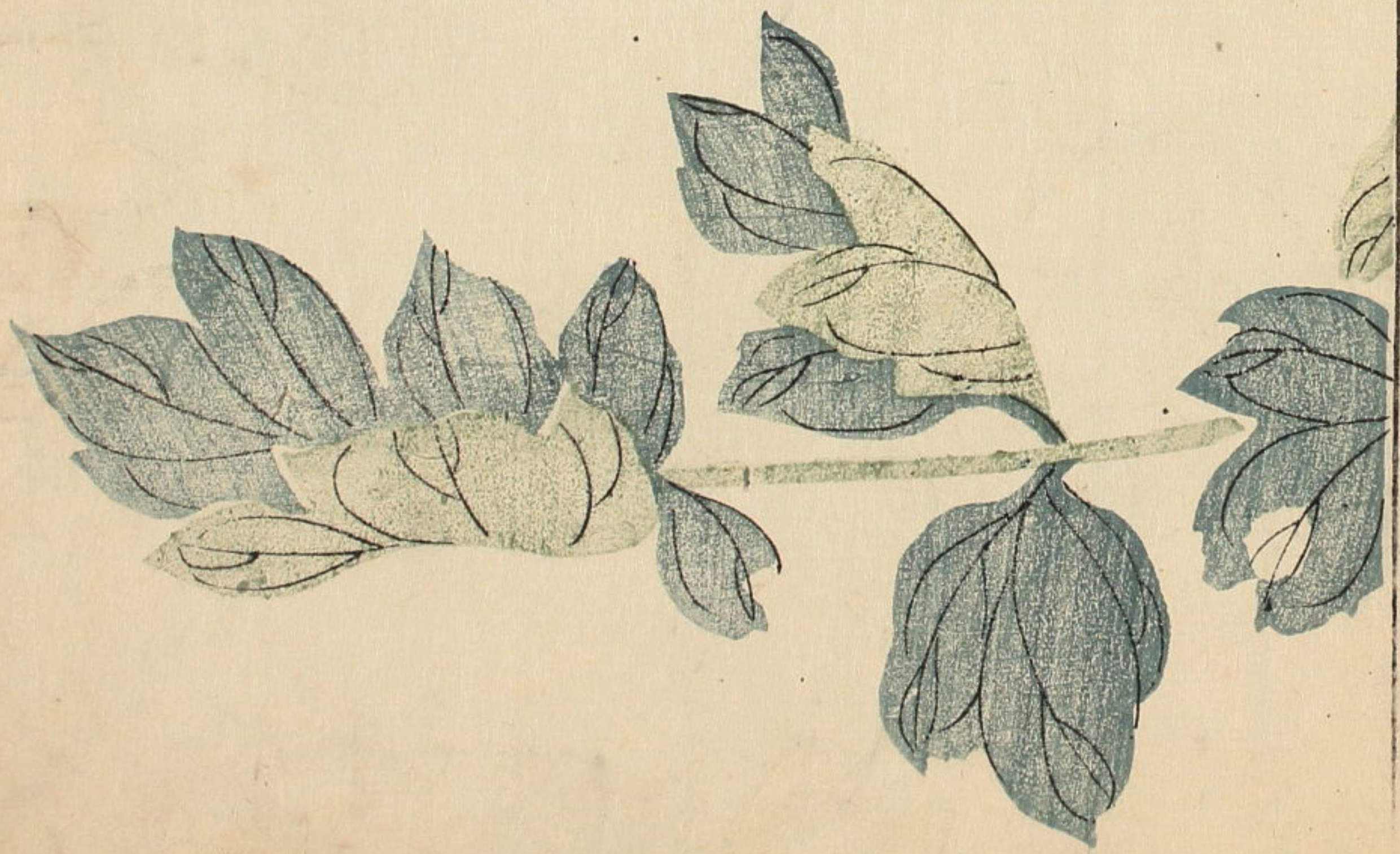


濃  
 好  
 藏  
 身  
 葉  
 有  
 拜





國色從來比西子天  
香原不借東風







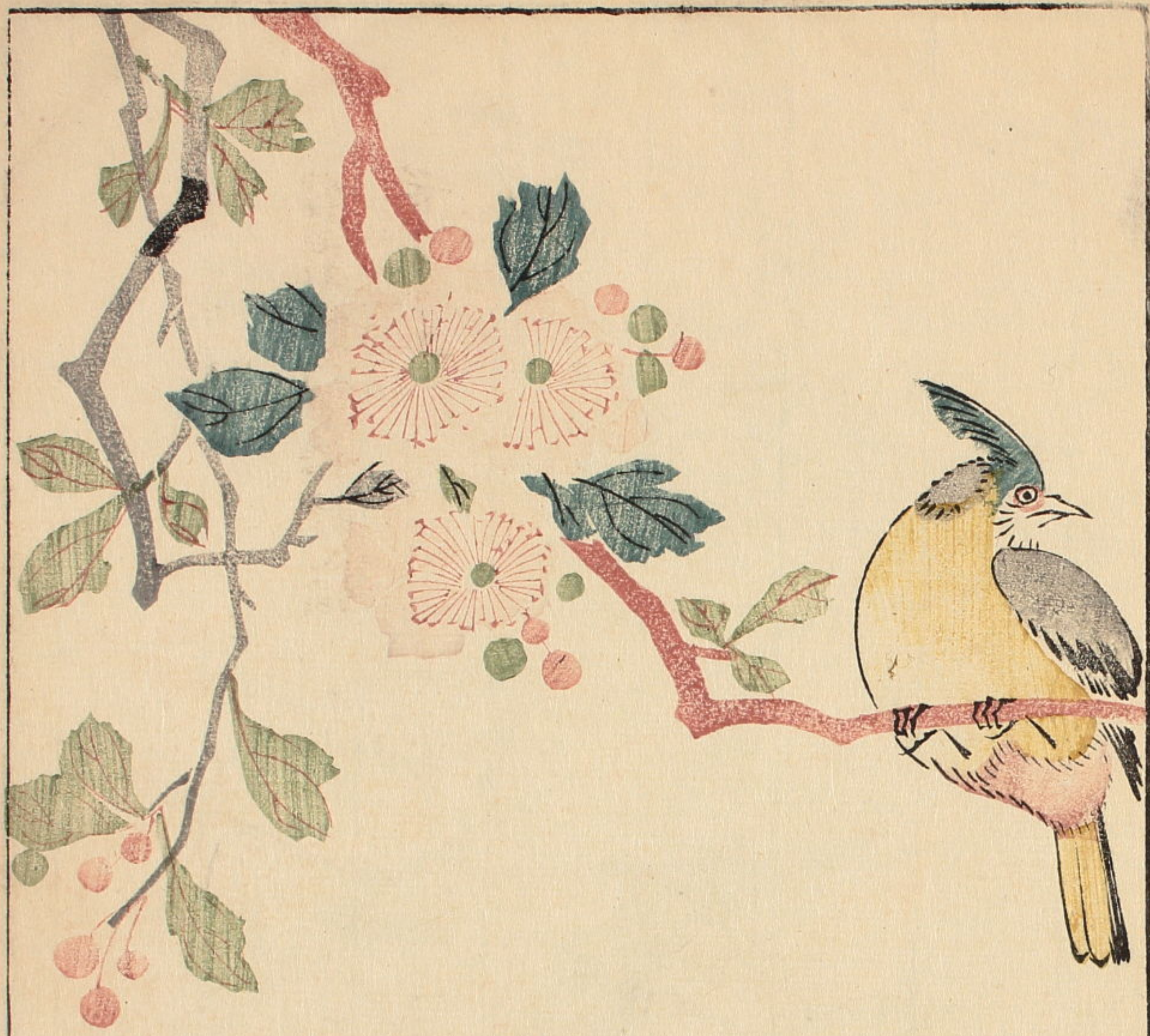
施朱施粉色皆好傾國傾城  
艷不同疑是蕊宮雙姊妹  
時俱有嫁東風



橫枝斜綰  
嫩葉下南  
鳩



錦穀紅初染輕絹  
剪未工





鸚鵡飽銜鳥  
柳子愛他霜  
葉色如花



大山八秋  
自一四  
求之



