

おぬのいそげ

柳亭抄録

國貞
門人
瀧画

五十三遍上下



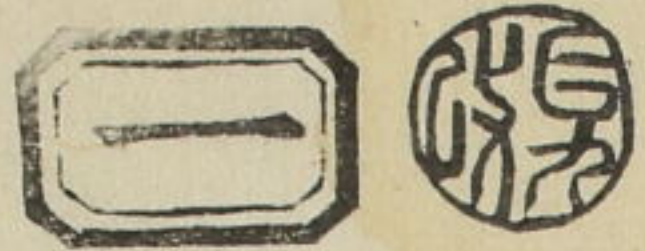


種彦福園の草紙

大傳大逆草紙

この巻

巻の巻



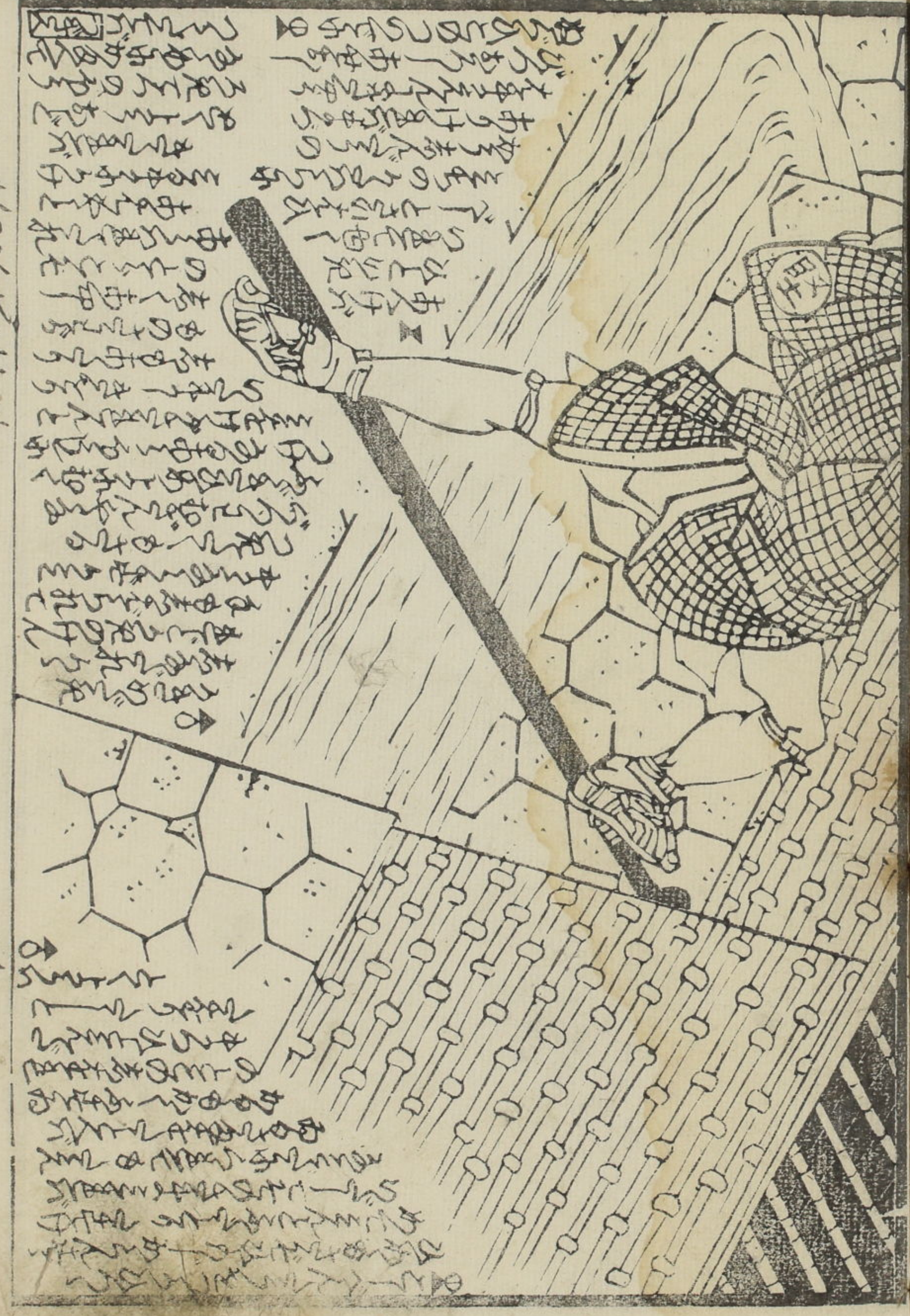
皇國古来東^{くわい}と云^いふ何^{なに}と登^{のぼ}羅^らと云^い語^ごの有^あり或^{ある}云^いと云^い朝鮮語^{せんご}くと不^ふあ^あるも韓^{かん}の語^ごと称^よふ山海經^{さんかいけい}の九卷^{くわん}の君子^{くんし}の衣冠^{いこん}帶^{たい}劍^{けん}二^{ふた}の大^{おほ}虎^こを使^{つか}ふと古^こ傳^{でん}の聞^{きこ}ねども神^{あみ}德^{とく}の稜^{りやう}威^いの怖^{おそ}ま早^{はや}く異^い國^{こく}の移^{うつ}りしるる虎^こ兇^{けん}猛^{まう}の獸^{けつ}まれども政^{せい}治^ち正^{ただ}し邦^{くに}の居^をらばと漢^{かん}籍^{せき}のりるる虎^こ其^{その}亦^{また}虎^こを市中^{いちゆう}と拱^{こう}手^てし見^みるも亦^{また}太平^{たいへい}の恩^{おん}澤^{たく}とて都^{みやこ}下^{した}の虎^こを放^{はな}する懸^ね空^{くう}話^わを綴^{つづ}るもと皆^{みな}是^{これ}御^{おん}代^{しろ}の御^{おん}惠^{めぐみ}と悦^{よろこ}ぶもつひ虎^こ狩^{かり}の段^{たん}も拙^{へた}な鈔^{せう}録^{ろく}まれば虎^こを画^えて類^{るい}すると云^い狗^{いぬ}の草^{くさ}紙^しと云^い愧^{はづ}し

柳の種彦

その又氏上三



刑餘凶初 德用
 吹雪 媛を
 綾 婢を 雙 と と ん 偷



三十五又の

三



三十五又の

三

1. The first of the...
 2. The second of the...
 3. The third of the...
 4. The fourth of the...
 5. The fifth of the...
 6. The sixth of the...
 7. The seventh of the...
 8. The eighth of the...
 9. The ninth of the...
 10. The tenth of the...

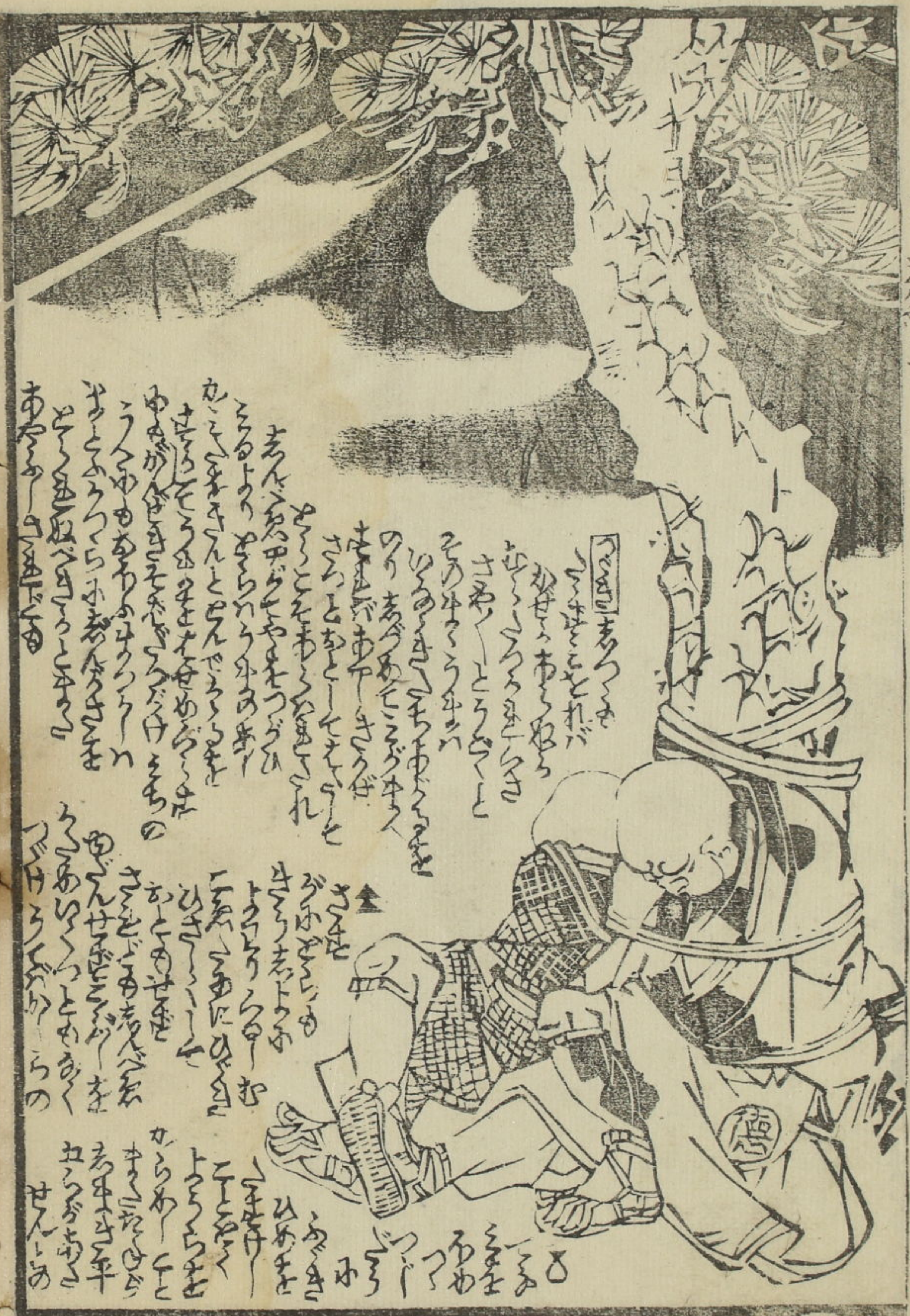


1. The first of the...
 2. The second of the...
 3. The third of the...
 4. The fourth of the...
 5. The fifth of the...
 6. The sixth of the...
 7. The seventh of the...
 8. The eighth of the...
 9. The ninth of the...
 10. The tenth of the...

1. The first of the...
 2. The second of the...
 3. The third of the...
 4. The fourth of the...
 5. The fifth of the...
 6. The sixth of the...
 7. The seventh of the...
 8. The eighth of the...
 9. The ninth of the...
 10. The tenth of the...



1. The first of the...
 2. The second of the...
 3. The third of the...
 4. The fourth of the...
 5. The fifth of the...
 6. The sixth of the...
 7. The seventh of the...
 8. The eighth of the...
 9. The ninth of the...
 10. The tenth of the...



Vertical columns of handwritten Japanese text, likely a sutra or commentary, surrounding the monk's illustration. The text is written in a cursive style.



Vertical columns of handwritten Japanese text, likely a sutra or commentary, surrounding the samurai's illustration. The text is written in a cursive style.

Handwritten text in the top left corner of the left page, including the characters 'Crest' and 'Horse'.

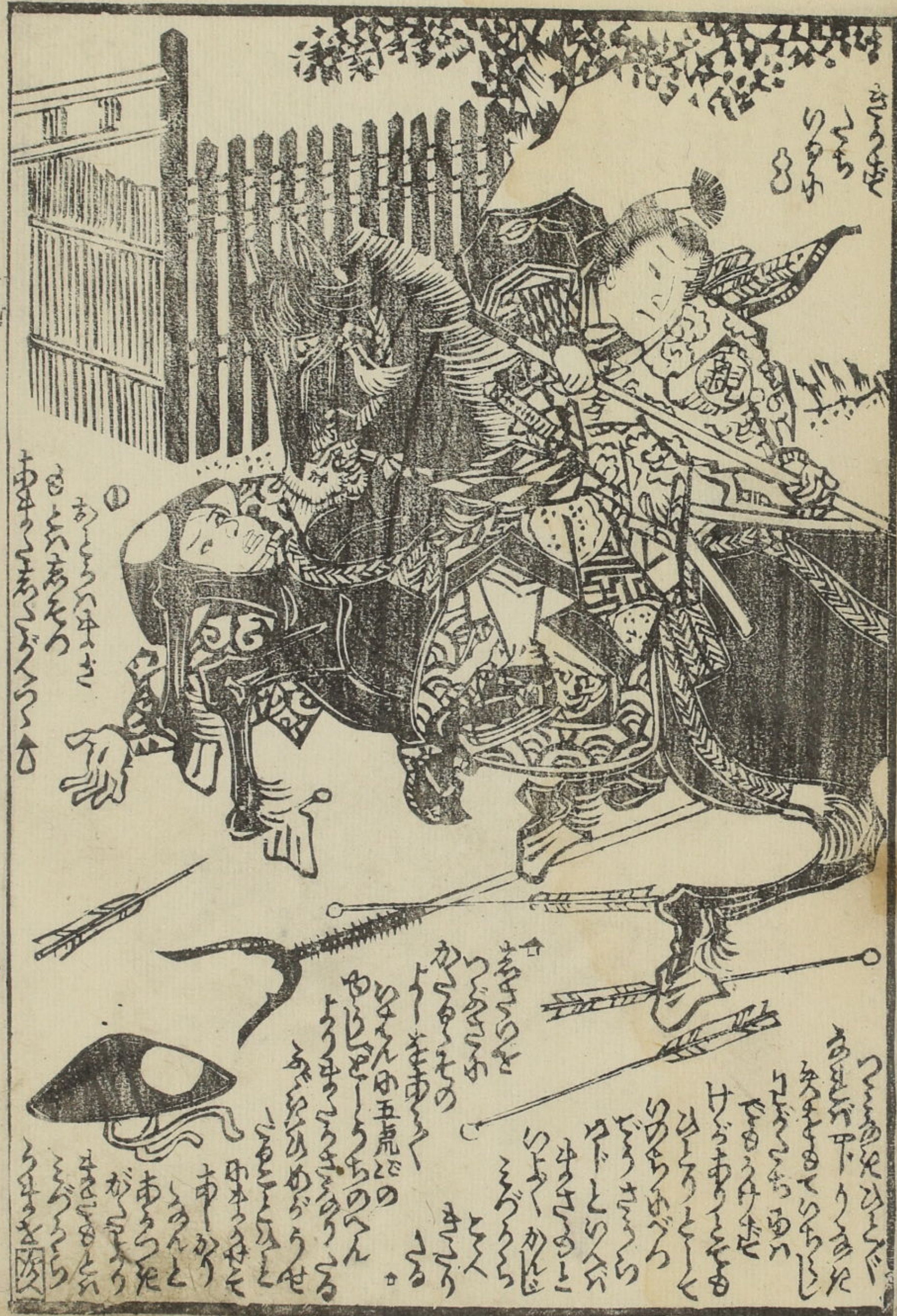


Handwritten text in the bottom left corner of the left page, including the characters 'Horse' and 'Crest'.



Handwritten text on the right edge of the right page, including the characters 'Tiger' and 'Forest'.

Handwritten text in the bottom left corner of the right page, including the characters 'Tiger' and 'Forest'.

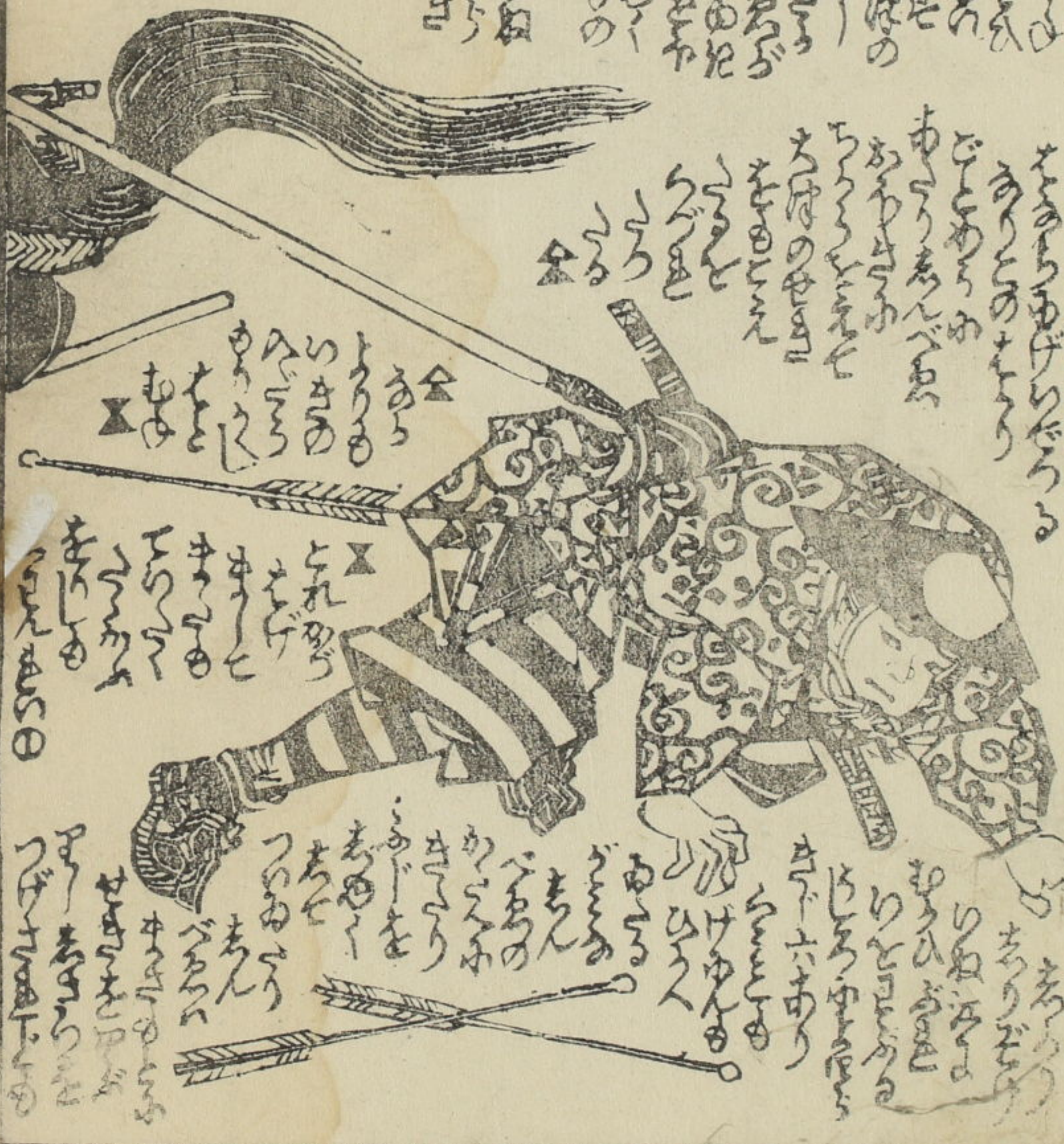


三國
の
事

あはれ
おかし
うらやま

うしろの
かみ
あはれ
おかし
うらやま
あはれ
おかし
うらやま

あはれ
おかし
うらやま
あはれ
おかし
うらやま
あはれ
おかし
うらやま
あはれ
おかし
うらやま
あはれ
おかし
うらやま



あはれ
おかし
うらやま
あはれ
おかし
うらやま
あはれ
おかし
うらやま
あはれ
おかし
うらやま
あはれ
おかし
うらやま



柳亭抄録

國貞 門人 國瀧画

本家 實母散
松方實母散の養子にして、明和元年、目黒の向東より引移り、小石川に於て、日向屋と云ふ中橋南傳馬門下にて、東宮千葉堂等輔製

厚化粧萬年嶋田

五篇より 爲水春水作
九編より 梅蝶樓國貞画

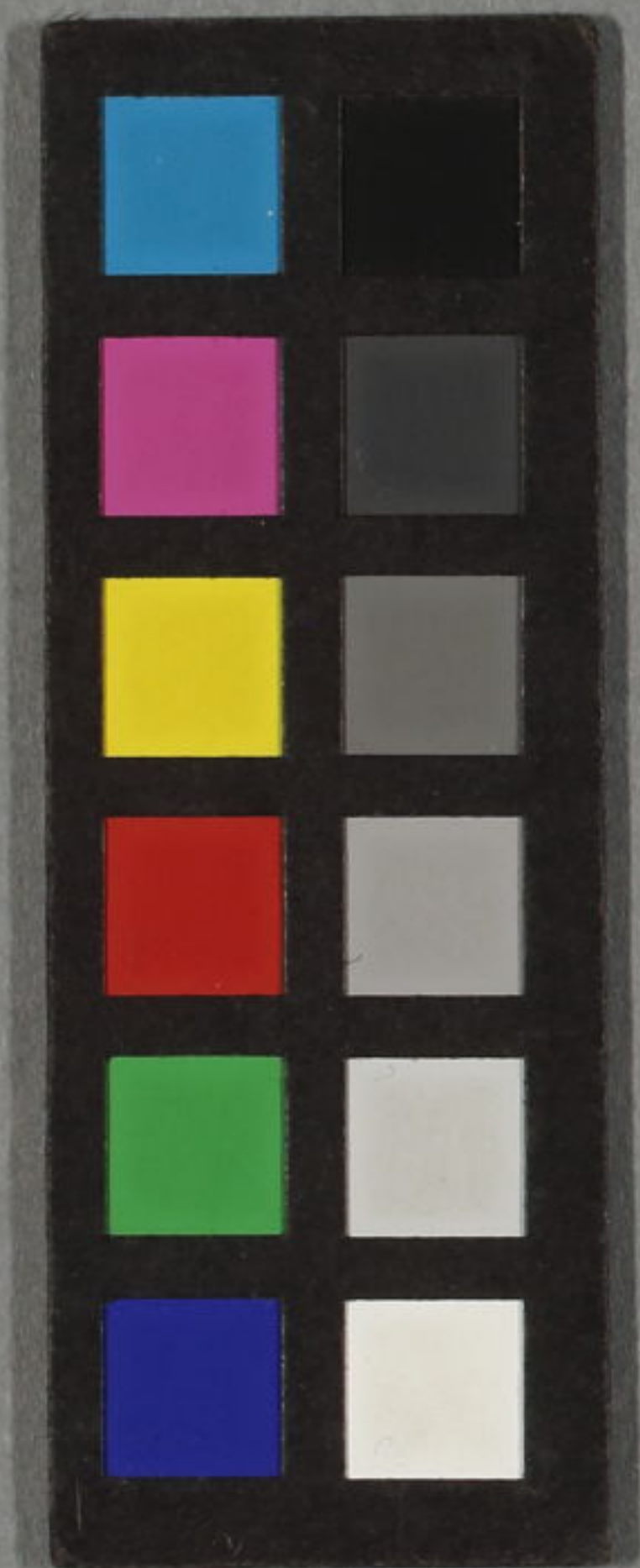
柳蔭月朝妻

初篇より 追々出板
午春抄をん

山く亭有人作
梅蝶樓國貞画

この一蝶が名も朝妻の唱歌よもよも彼の品利義教の
ささり望月の性なるを廣澤子人郎といふ名の女色を以て心迷
時出頭するも、贅を黄智の勝元と智を争ふる長譯其
祈願所真海が身を亡せし、高木と云ふ、あられをか、臍色
多けき、作合初編より御高説のやと伏る年希





五十三扁上下

國貞
門人
國瀧画

柳亭抄録





新編九尾傳

十編より
十二編まで
為水春水作
梅蝶樓國貞画

室町源氏胡蝶卷

十六篇
十七篇
十八篇
十九篇
種彦作
國貞画

鼠祠通夜譚

七編
八編
九編
種彦作
國貞画

童謡妙々車

十四編
十五編
十六編
種彦作
國貞画

薄倂幻日記

十九編
二十編
二十一編
春水作
國貞画

七編の葛飾譚

十一編
十二編
種彦作
國貞画

筆海四國開書

十三編
十四編
十五編
種彦作
國貞画

明鶴墨画通補篇

十五編
十六編
十七編
種彦作
國貞画

花封蒼玉章

十編
大尾
種彦作
國貞画

八犬傳犬の双紙

五十一編
五十二編
五十三編
柳之
國政



南傳馬町吉屋十日
葛屋吉蔵



周易
百中

柳亭抄録

國瀧画

