

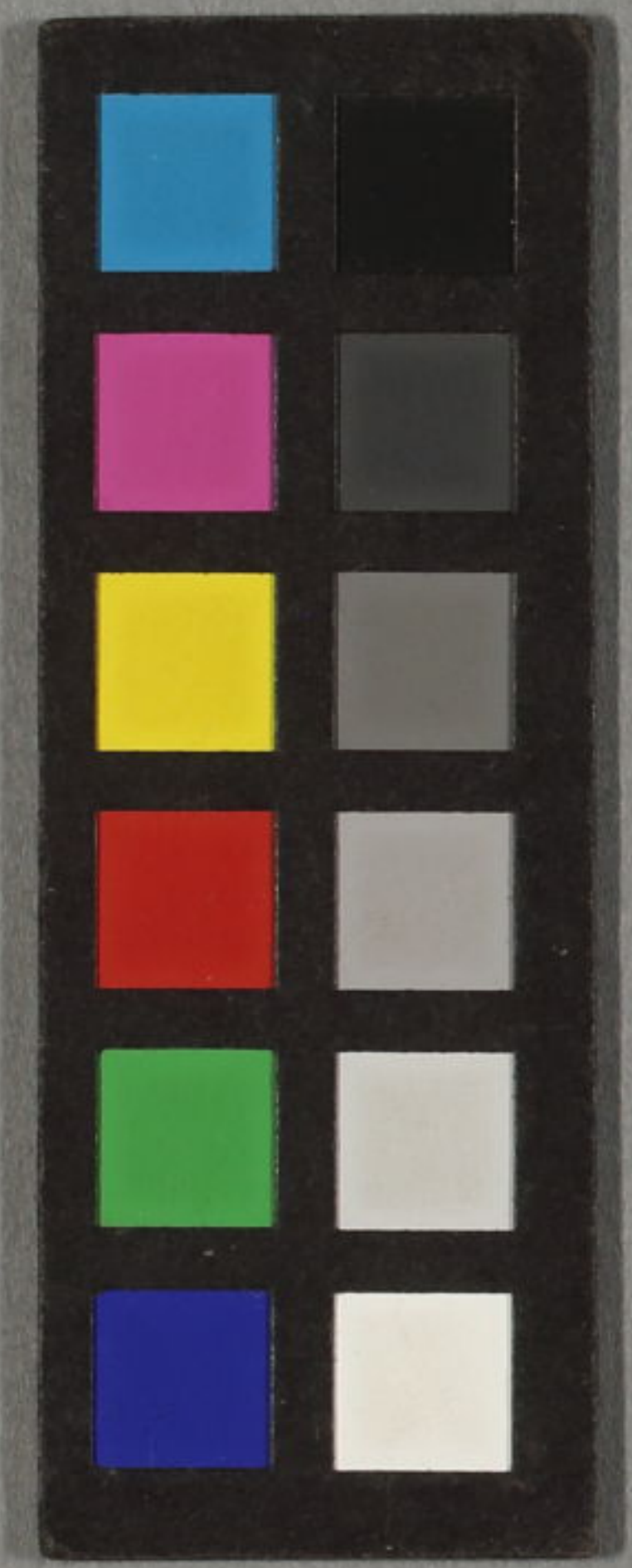
坂野河原
獨畫

大草紙四十六編

升題
國夏
如

紅英堂梓







書

第壹

印判
の印字
りんと讀

訛ゆて正

いぬ呂音いふ

也と音念の學問

精一き入るる

朱中おは印もあは

一
笑

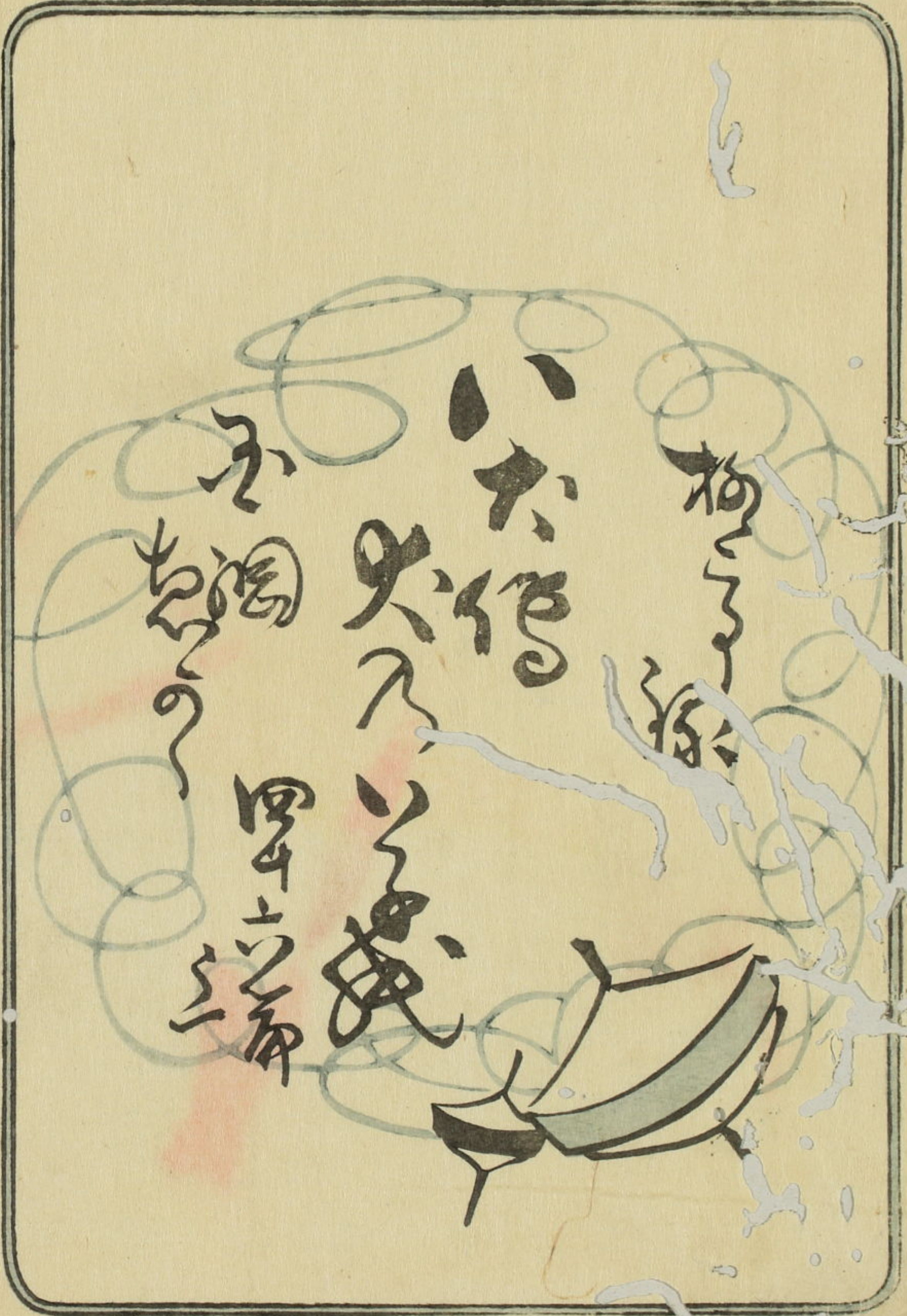
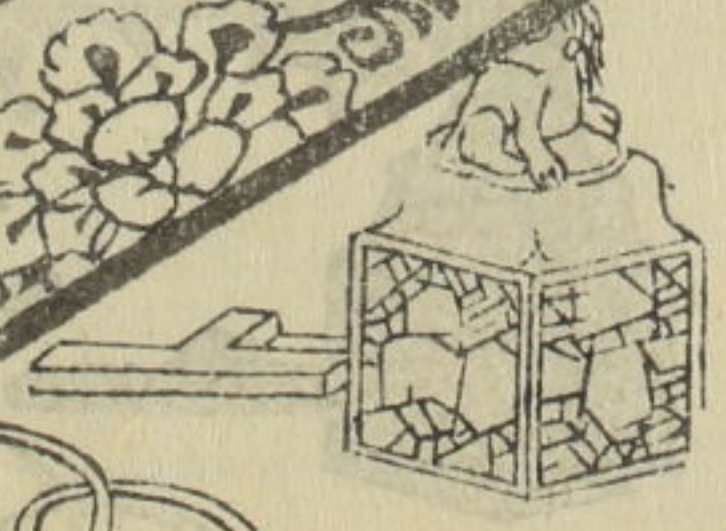
雪梅芳

譚四拾

六編



拍手



梅

ハ大信

大入

不
ちの
羅





根角



大江親兵衛仁

ノド又糸





六の音

あつちの
あつちの
あつちの

あつちの
あつちの
あつちの

あつちの
あつちの
あつちの

あつちの
あつちの
あつちの



六の音

あつちの
あつちの
あつちの

あつちの
あつちの
あつちの

あつちの
あつちの
あつちの



かゝる聖市

九ノ宮 四ノ下

Handwritten text in a cursive script, likely a form of Japanese calligraphy, arranged in vertical columns. The text is densely packed and covers most of the page area.



Handwritten text in a cursive script, similar to the left page, arranged in vertical columns. The text is densely packed and covers most of the page area.





Handwritten text in a cursive Japanese style (sōsho) is written around the illustration. The text is arranged in vertical columns, following the contours of the figure and the landscape. It appears to be a commentary or a narrative related to the scene depicted.



Handwritten text in a cursive Japanese style (sōsho) is written around the illustration. The text is arranged in vertical columns, following the contours of the figure and the landscape. It appears to be a commentary or a narrative related to the scene depicted.





國綱画

種彦録

御免疝積湯 せんきのお茶
 信州上田東山堂製

御用藥所 せんきのお茶
 信州上田東山堂製

一包 四十八銅
 一包 廿四銅

實母散

本家 實母散
 せんきのお茶

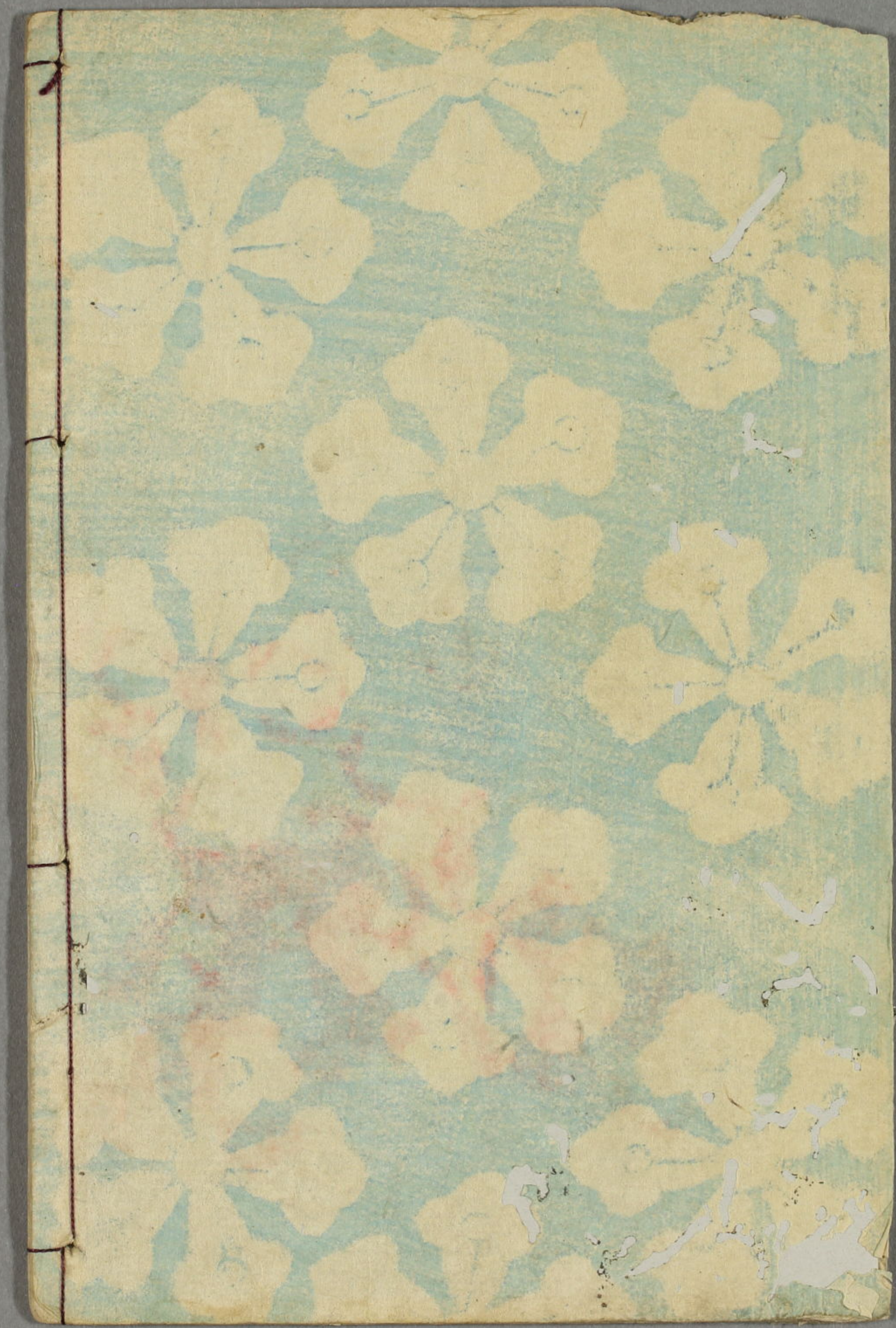
私方実母さんの... 中橋南傳馬町二丁目東
 千葉堂孝輔製

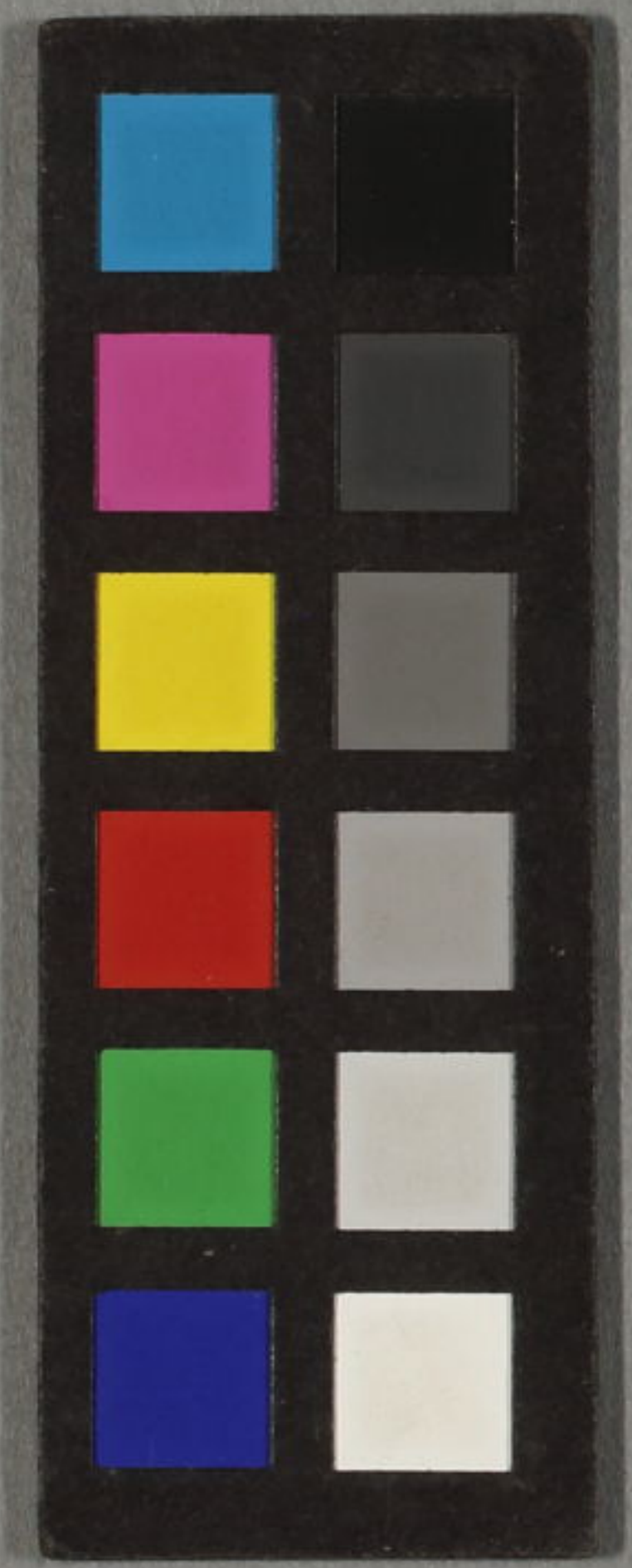
室町源氏胡蝶卷

室町源氏胡蝶卷
 一名馬抄

初編より五編まで 柳亭種彦作
 當支冬賣出 梅蝶樓國貞画

昔室町殿の洛胤の蝶と名を稱女使あり生涯肆の舉動一々其名一時
 高き就中難波津の俊橋ゆく黄金を駄馬を奪ひ一件の口碑
 傳へてからぬものあり此女真傑を地と痴情と義膽の奇りか
 新撰の話を撰綴する作者の苦腸を預主願し告表す 紅英堂主人





大傳火草帛

柳亭録
国綱画

四十六篇

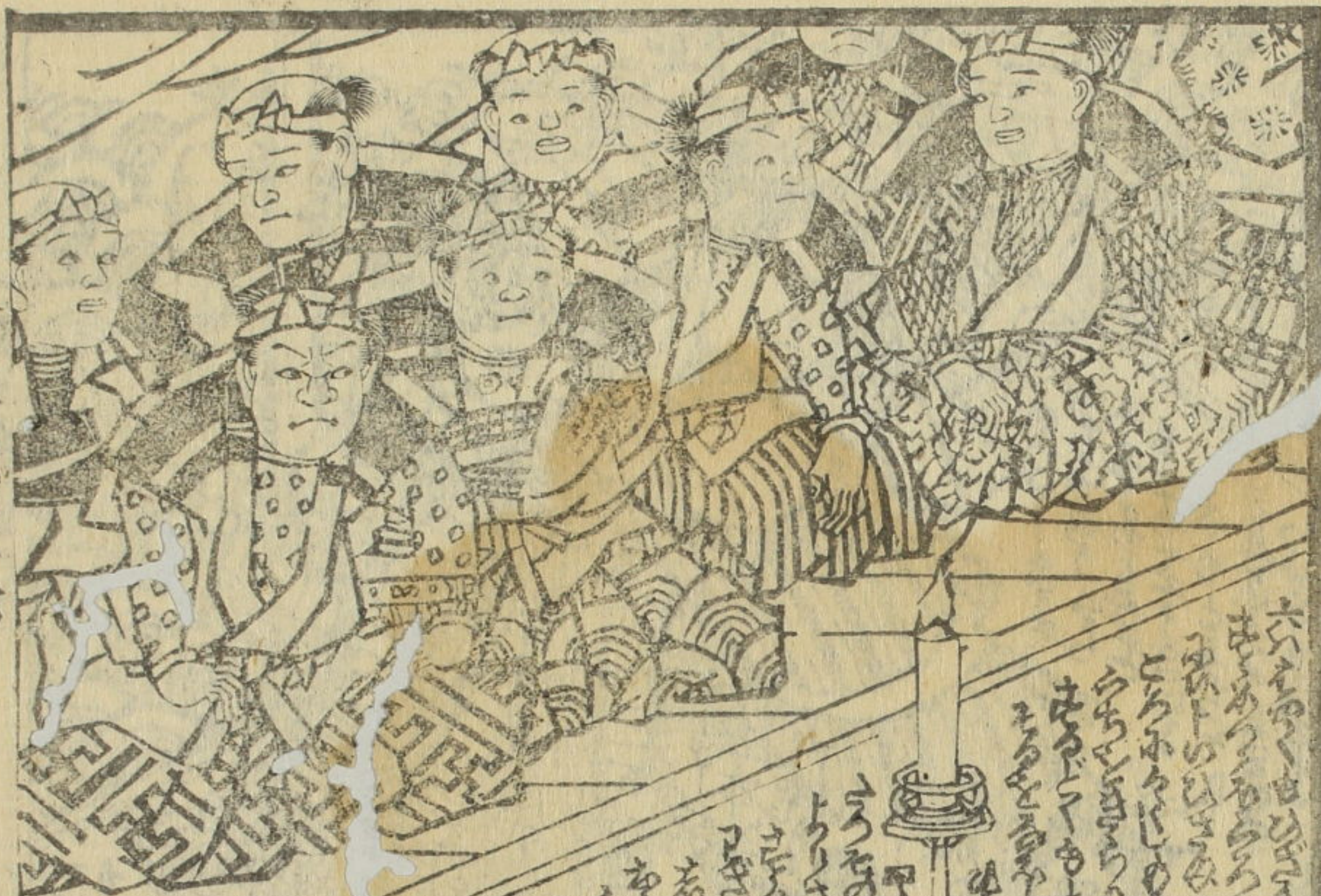
下卷

紅英堂梓

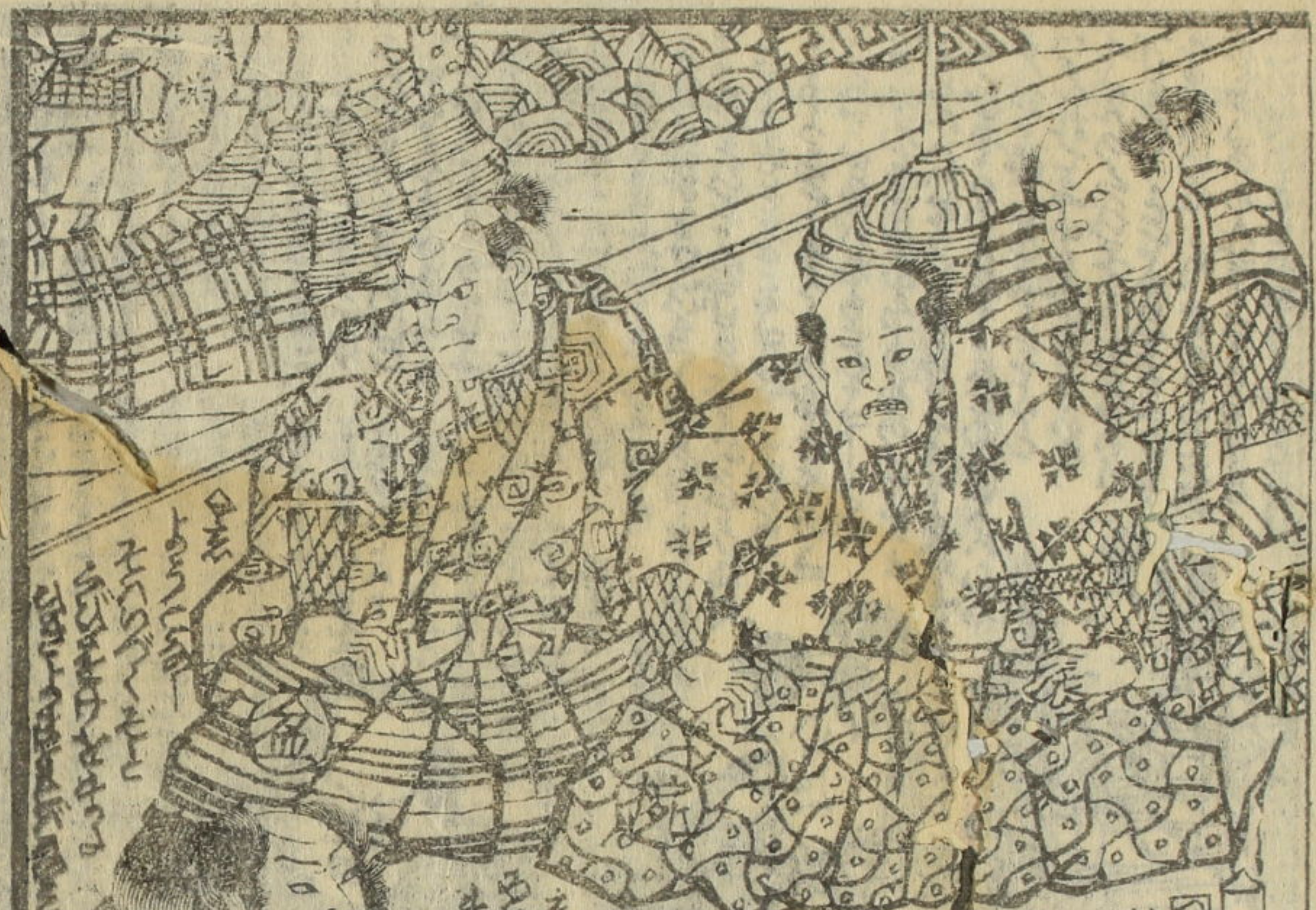


Vertical text on the left edge of the illustration area.





Handwritten text in a cursive style, likely a transcription of a speech or a narrative. The text is arranged in vertical columns, starting from the right side of the page and moving towards the left. There are some ink blots and signs of wear on the paper.



Handwritten text in a cursive style, continuing the narrative or transcription from the left page. The text is arranged in vertical columns, starting from the right side of the page and moving towards the left. There are some ink blots and signs of wear on the paper.

Vertical text on the right edge of the right page, possibly a page number or a reference mark.





トリス
トリス
トリス
トリス
トリス

トリス
トリス
トリス
トリス
トリス



トリス
トリス
トリス
トリス
トリス
トリス

トリス
トリス
トリス
トリス
トリス

Handwritten text in a cursive script, likely Japanese, covering the top and left portions of the page. The text is arranged in vertical columns, with some characters appearing to be in a different script or dialect. The ink is dark and the paper shows signs of age and wear.



Vertical text on the left margin, possibly a page number or a reference mark.

Handwritten text in a cursive script, likely Japanese, covering the top and right portions of the page. The text is arranged in vertical columns, with some characters appearing to be in a different script or dialect. The ink is dark and the paper shows signs of age and wear.



Handwritten text at the bottom of the page, continuing the narrative or providing additional context. The text is arranged in vertical columns.



Handwritten text on the right margin of the right page.

Small handwritten mark or character at the bottom right of the right page.





鳥の群るは
 雲の舞を
 見るは
 人の心
 雲の如し
 鳥の如し
 人の如し
 鳥の如し
 雲の如し

鳥の群るは
 雲の舞を
 見るは
 人の心
 雲の如し
 鳥の如し
 人の如し
 鳥の如し
 雲の如し

鳥の群るは
 雲の舞を
 見るは
 人の心
 雲の如し
 鳥の如し
 人の如し
 鳥の如し
 雲の如し

鳥の群るは
 雲の舞を
 見るは
 人の心
 雲の如し
 鳥の如し
 人の如し
 鳥の如し
 雲の如し



鳥の群るは
 雲の舞を
 見るは
 人の心
 雲の如し
 鳥の如し
 人の如し
 鳥の如し
 雲の如し

鳥の群るは
 雲の舞を
 見るは
 人の心
 雲の如し
 鳥の如し
 人の如し
 鳥の如し
 雲の如し

鳥の群るは
 雲の舞を
 見るは
 人の心
 雲の如し
 鳥の如し
 人の如し
 鳥の如し
 雲の如し

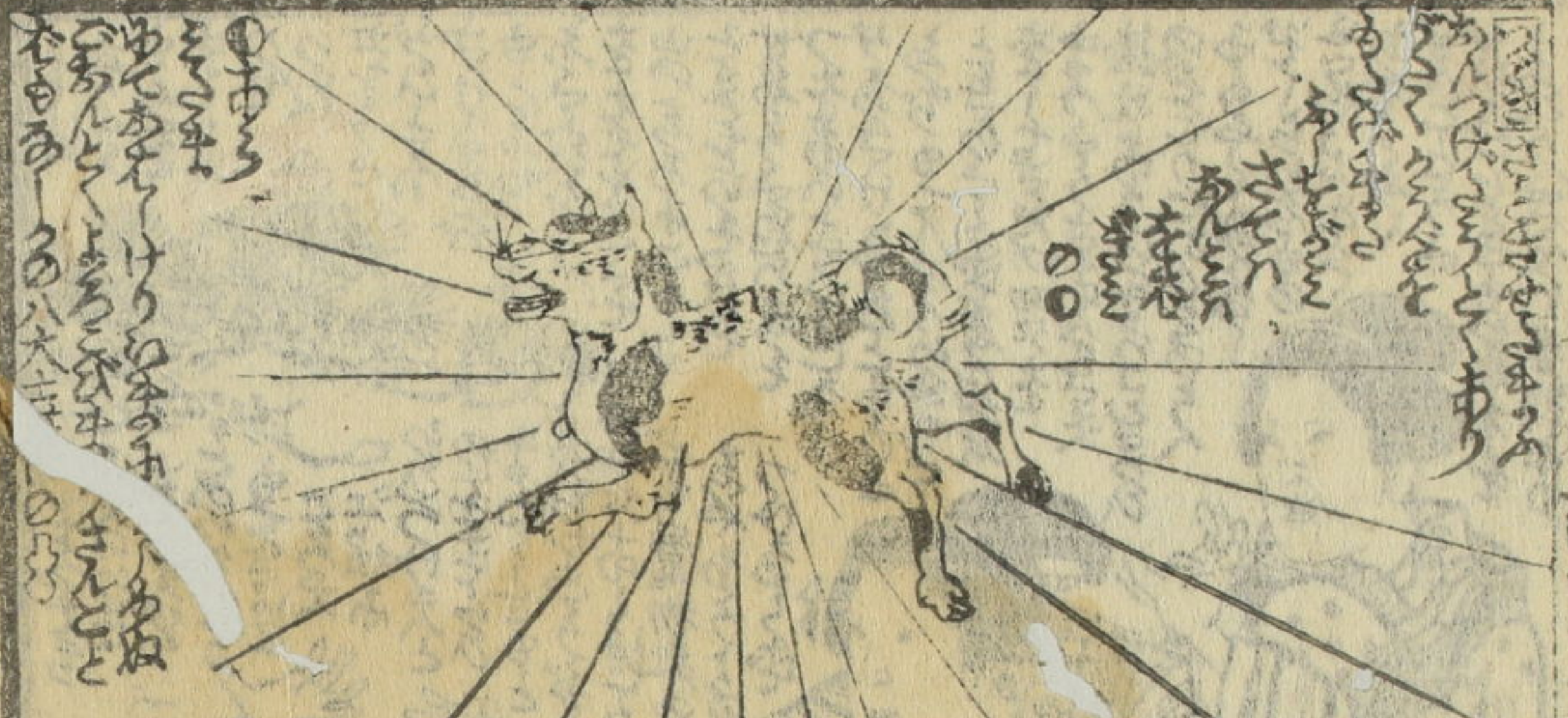
大の又編四十六



九の五組四十六

十九

文久四年甲子陽春開板標目



種彦録國綱画
 板元
 室町胡蝶巻
 作者種彦通工國貞
 若くはより其人多
 つまらぬものあり
 種彦の書は
 大いに名を
 馳せしむるに
 由りて其の
 書は皆て
 名筆にして
 世に傳へ
 らるるに
 由りて其の
 書は皆て
 名筆にして
 世に傳へ
 らるるに

弘法大師
 舊跡新話
 海四國聞書
 生當り及篇々當年出版

柳亭種彦作
 梅蝶樓國貞画
 三亭春馬
 柳亭種彦
 梅蝶樓國貞画
 八篇より十篇まで當年出版

假名情談意睡倉
 三編 如臯作
 四編 國貞画

大晦日曙州紙
 五編 京山作
 大尾 豊國画

童謡妙々車
 十七編 種彦作
 十八編 國貞画

花封苔玉章
 八編 種彦作
 九編 國貞画

薄倂幻日記
 十二編 春水作
 十三編 國貞画

尖傳犬の双紙
 罕編 柳亭
 罕編 國綱

地本双紙問屋

南傳馬町壹丁目
 鳥屋吉藏板

