

柳亭種彦録
一蘭齋國經画

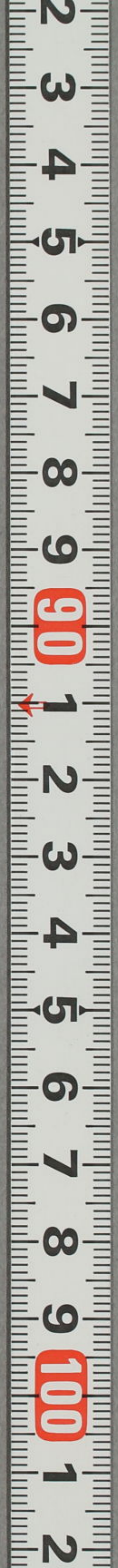
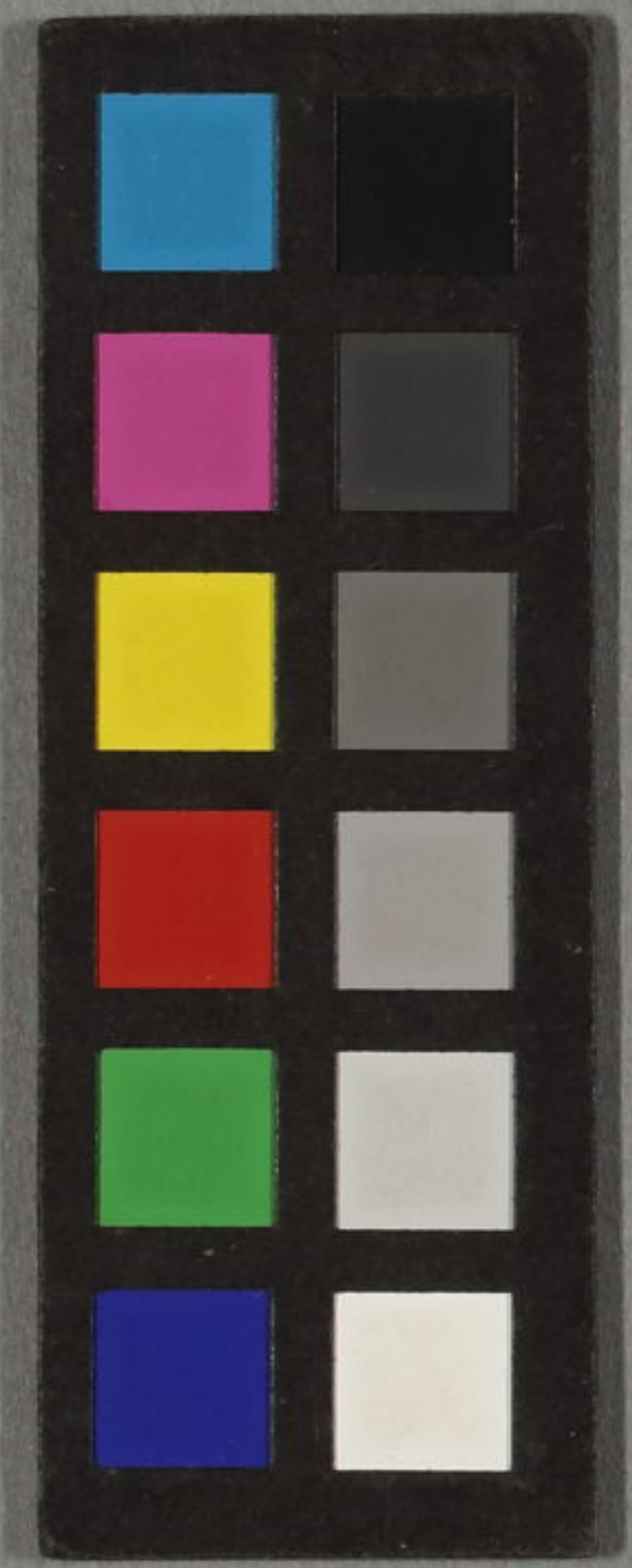
四三編下



八大傳
大乃
きり

外遊圖
四三編上







里見御曹子義通

梅ヶ谷

権左衛門

重吉

の車の

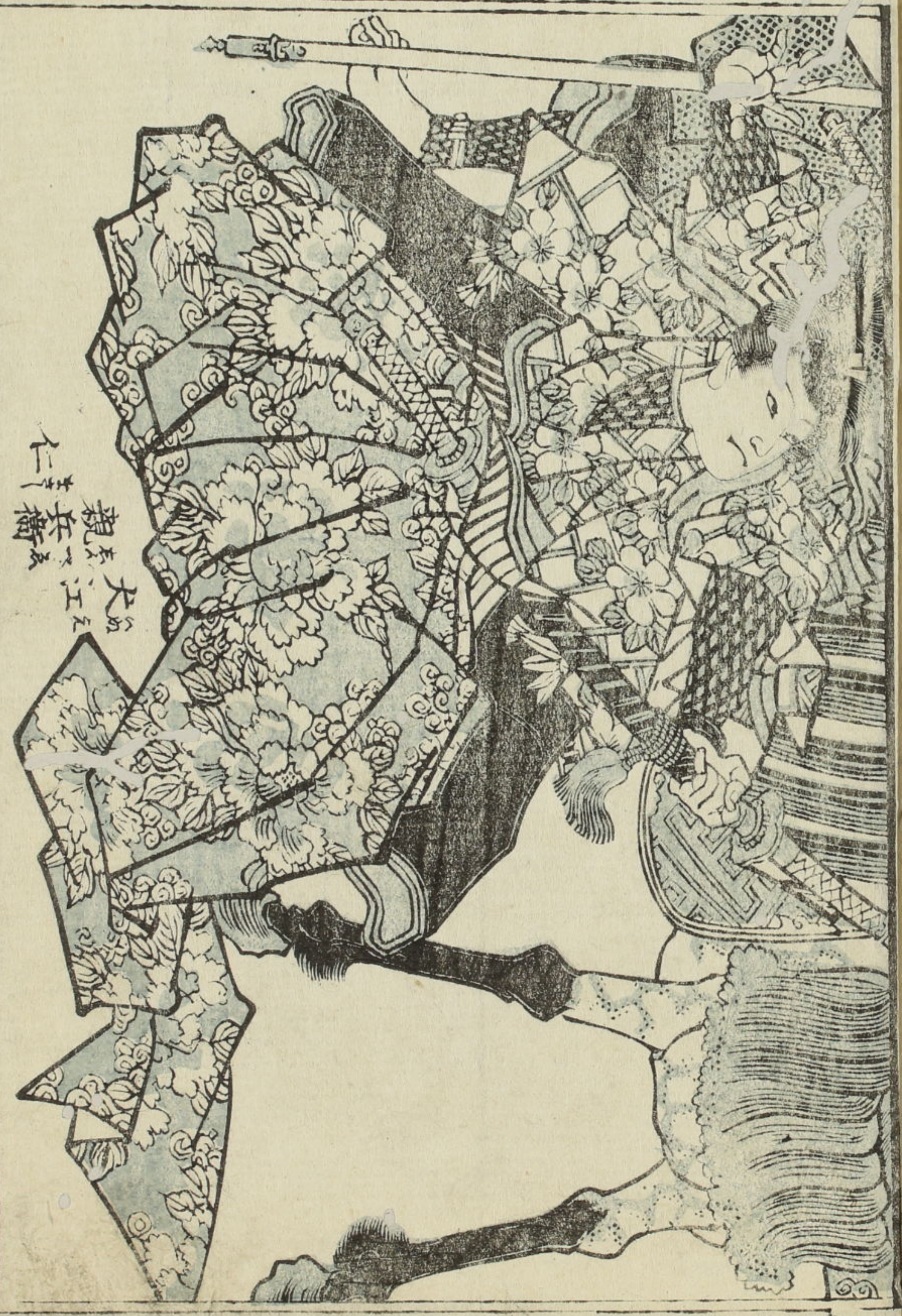
足

の足

味

養田権頭素謙

北屋八郎景能



大江親兵衛 仁





伏姫の
墳墓

九の四十三

七



九の四十三

七

観音詣の圖と省く

義實の墓

西

同

サレ

九の四十三



東
西
夜行小道
瑞中



中
夜行小道
瑞中

夜行小道

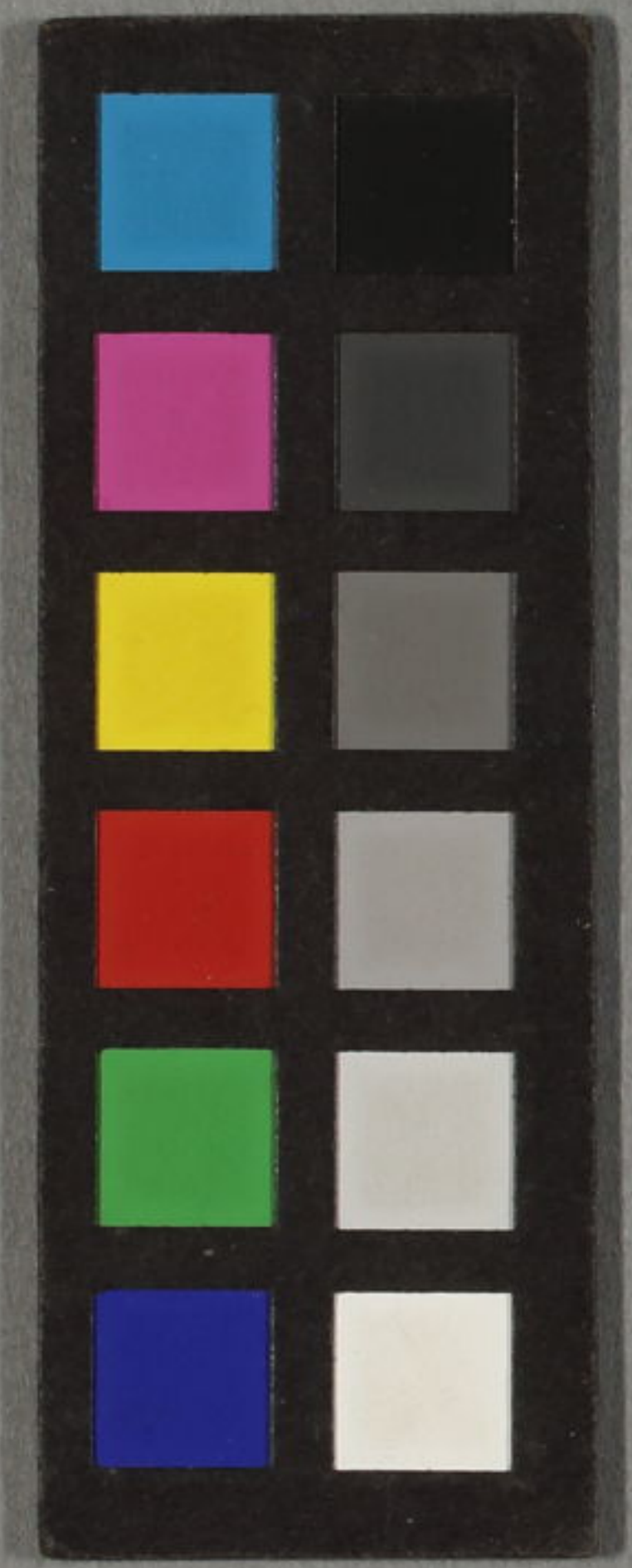
夜行小道

Handwritten text at the top of the right page, including the characters '大の四十三'.



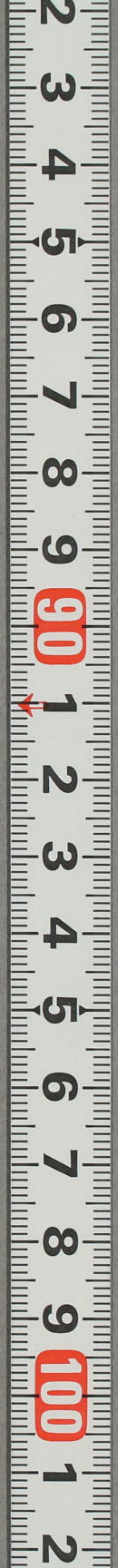
Handwritten text on the right page, surrounding the illustration. It includes various characters and symbols, such as 'たれまの', 'たれまの神童', and 'たれまの'.

Large block of handwritten text on the left page, organized into several columns. The text is dense and appears to be a transcription or commentary related to the illustration on the right.



柳亭種彦録
一蘭齋國經画

翠三編下



第百七回

大江親兵衛活あざり

素藤提へ

里見御曹子

優小陣營小还



