



笠亭仙果録
梅蝶樓國貞画

八大傳大姉紙

北題曲島國貞

三十九編上

三十九編下





八傳大冊紙

三十九編上

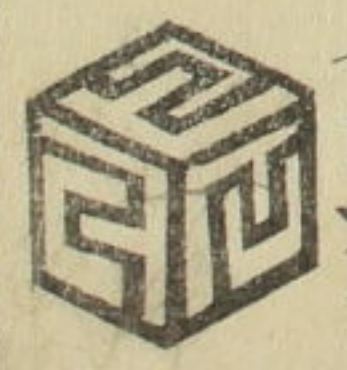
外題曲名内題



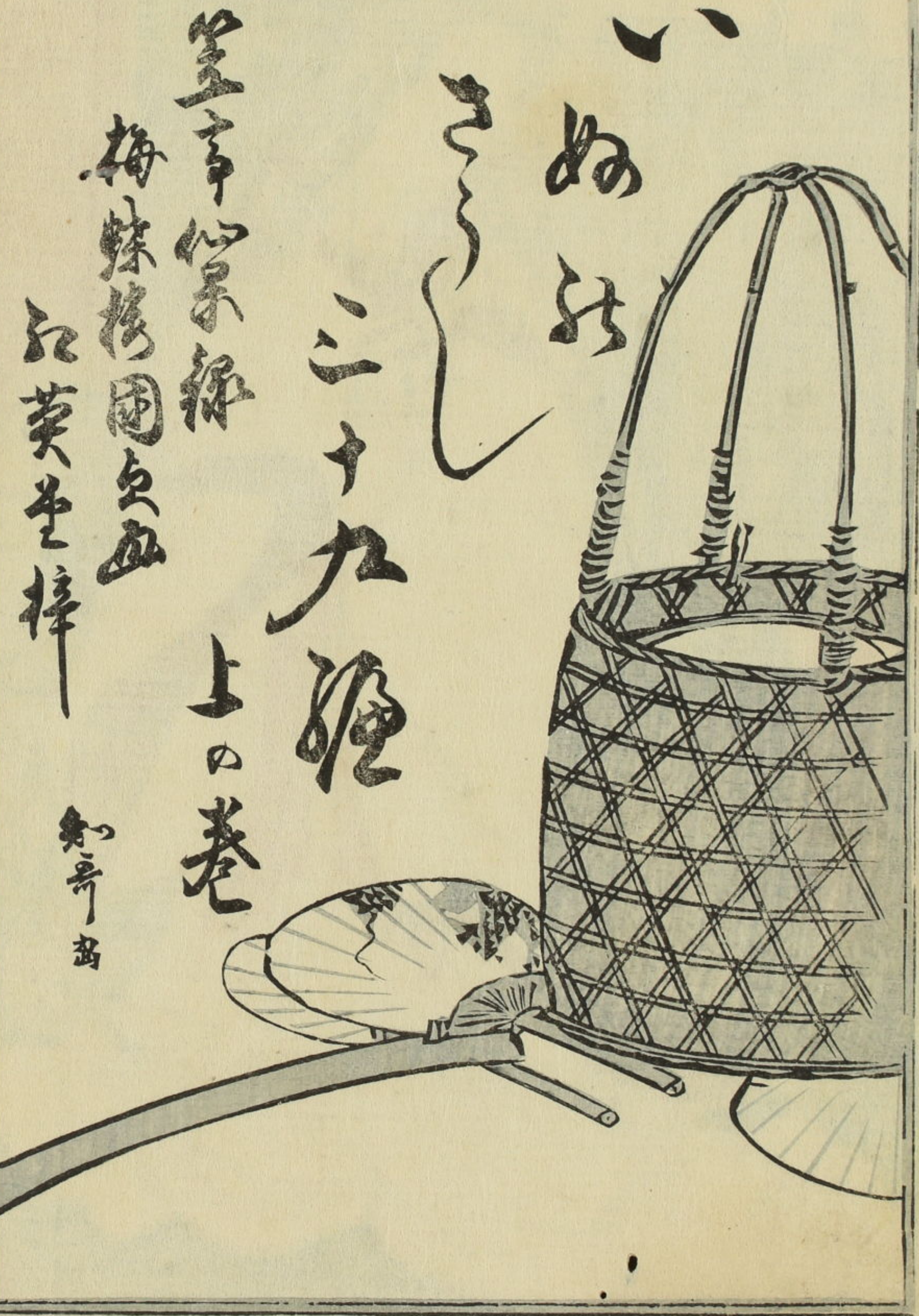
酸の劇、鮭、精、品、ま、ま、と、因、け、と、番、椒、の、辛、く、ぬ、も、異、物、多、し、ん、学、者、の、学、
 者、真、ま、の、拙、れ、と、殿、戒、僧、も、尊、げ、の、あ、は、し、梅、の、只、管、薫、ふ、く、高、賈、を、職、人、圖、不、
 稼、ふ、厭、い、と、そ、席、を、胸、に、講、釋、師、半、讀、ふ、し、つ、け、を、と、ど、自、然、と、招、燈、を、早、
 く、撤、き、長、く、續、く、茶、造、紙、も、毎、編、ふ、主、と、と、立、物、出、ぬ、時、の、童、稚、連、の、身、
 衣、の、を、落、く、や、ら、ん、と、む、の、著、ぬ、ぬ、あ、ぬ、ぬ、も、淨、瑠、璃、節、不、咀、ふ、る、白、藤、
 派、を、れ、名、不、續、く、其、花、房、の、長、く、一、匹、田、権、頭、の、傳、ふ、列、を、三、十、百、八、大、
 の、大、も、改、改、其、殆、難、儀、の、三、十、九、編、を、お、わ、り、の、今、實、ふ、ある、と、海、怨、を、
 希、ふ、ふ、と、そ、ま、ま、と、や、在、下、去、ぬ、須、獨、身、自、炊、の、侘、を、窮、め、他、出、の、度、ふ、を、
 ひ、き、を、問、屋、は、丁、稚、を、發、廻、り、も、む、脚、を、せ、し、事、あ、り、て、點、舌、小、僧、が、
 け、でも、居、所、お、ぬ、の、ま、じ、と、未、考、句、せ、し、と、そ、可、咲、か、り、が、今、然、夏、あ、り、す、と、
 冬、と、鈔、録、が、拙、か、ぬ、没、興、ら、ぬ、贅、話、で、欠、伸、が、出、て、は、な、り、あ、ら、ぬ、其、と、ま、
 から、ま、て、雷、主、と、い、え、ん、

安政五戊午孟陬吉祥日

笠亭仙果



大七の廿九





祇園會
山鉾ころも
おころ

淡海國
坂田郡
膽吹山暴賊
但馬路六葉因

高梨職徳の
隊本
せよして山賊を

擒め

1771

1771



困るなりは山に
かうだりたる
大の世に

この世のつら
さすひに
おのれを
まはる

おのれを
まはる
おのれを
まはる



高利乗職徳
合すたあ
進退
人の山

おのれを
まはる
おのれを
まはる

おのれを
まはる
おのれを
まはる



かくれんぼの
 こころを
 かくれんぼの
 こころを
 かくれんぼの
 こころを

かくれんぼの
 こころを
 かくれんぼの
 こころを
 かくれんぼの
 こころを

かくれんぼの
 こころを
 かくれんぼの
 こころを
 かくれんぼの
 こころを

かくれんぼの
 こころを

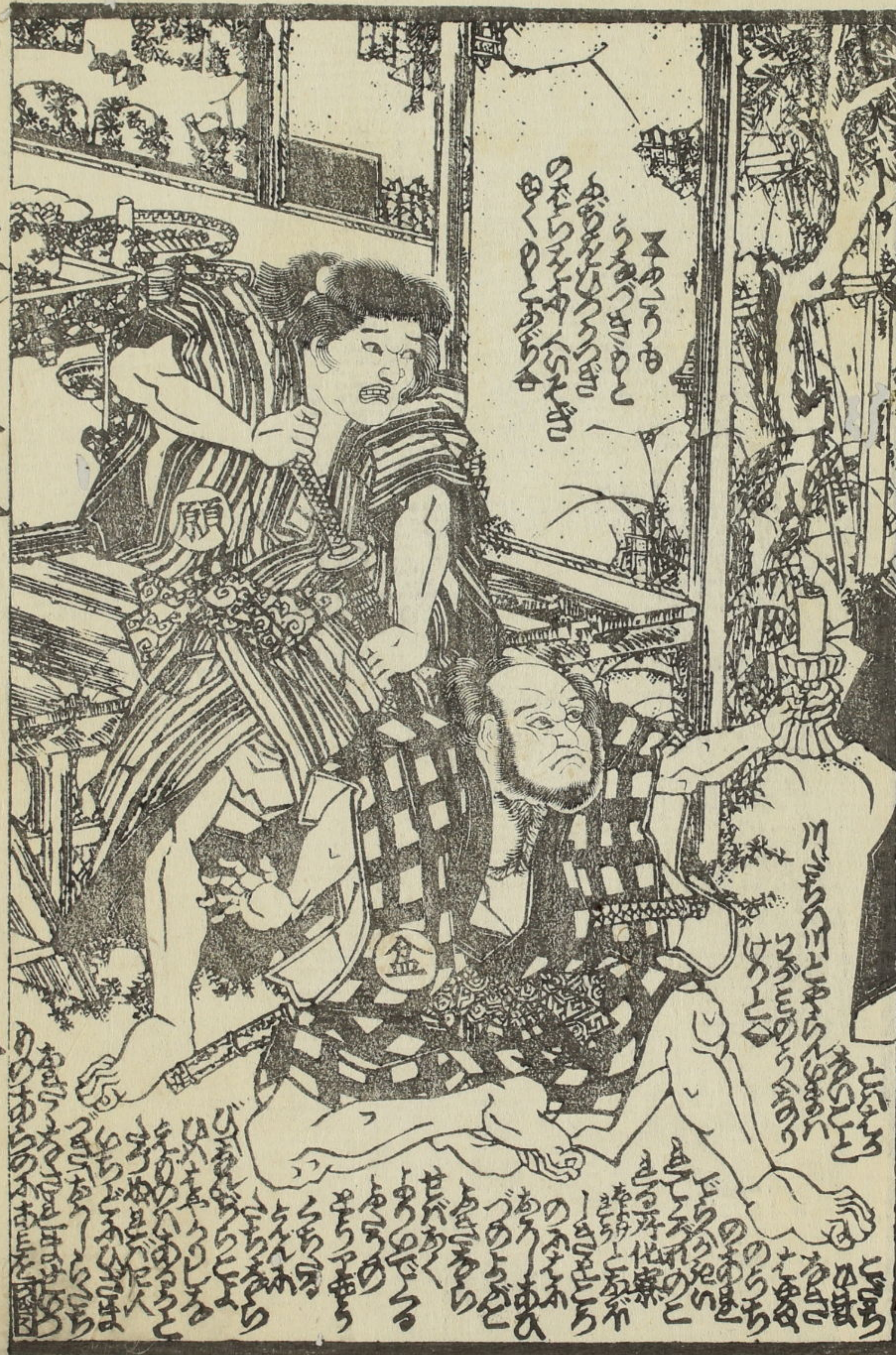
かくれんぼの
 こころを



かくれんぼの
 こころを
 かくれんぼの
 こころを
 かくれんぼの
 こころを

かくれんぼの
 こころを

かくれんぼの
 こころを



七五九



七五九



笠亭仙果鈔録

梅蝶樓國貞画

笠亭仙果鈔録の序文... 笠亭仙果の著書... 梅蝶樓國貞の画... 笠亭仙果の著書は、仙果の著書... 笠亭仙果の著書は、仙果の著書... 笠亭仙果の著書は、仙果の著書...



笠亭仙果の著書... 笠亭仙果の著書は、仙果の著書... 笠亭仙果の著書は、仙果の著書... 笠亭仙果の著書は、仙果の著書...

午春新版目標

孝子の志度六
兇子の魔度六

童謡妙々車

六編 柳下亭種員作
七編 梅蝶樓國貞画

薄倂まがら日記

初編 三編 二編 鳥 永春水作
梅蝶樓國貞画

一夜附茶番雛形

春馬輯同画

本家 實母散

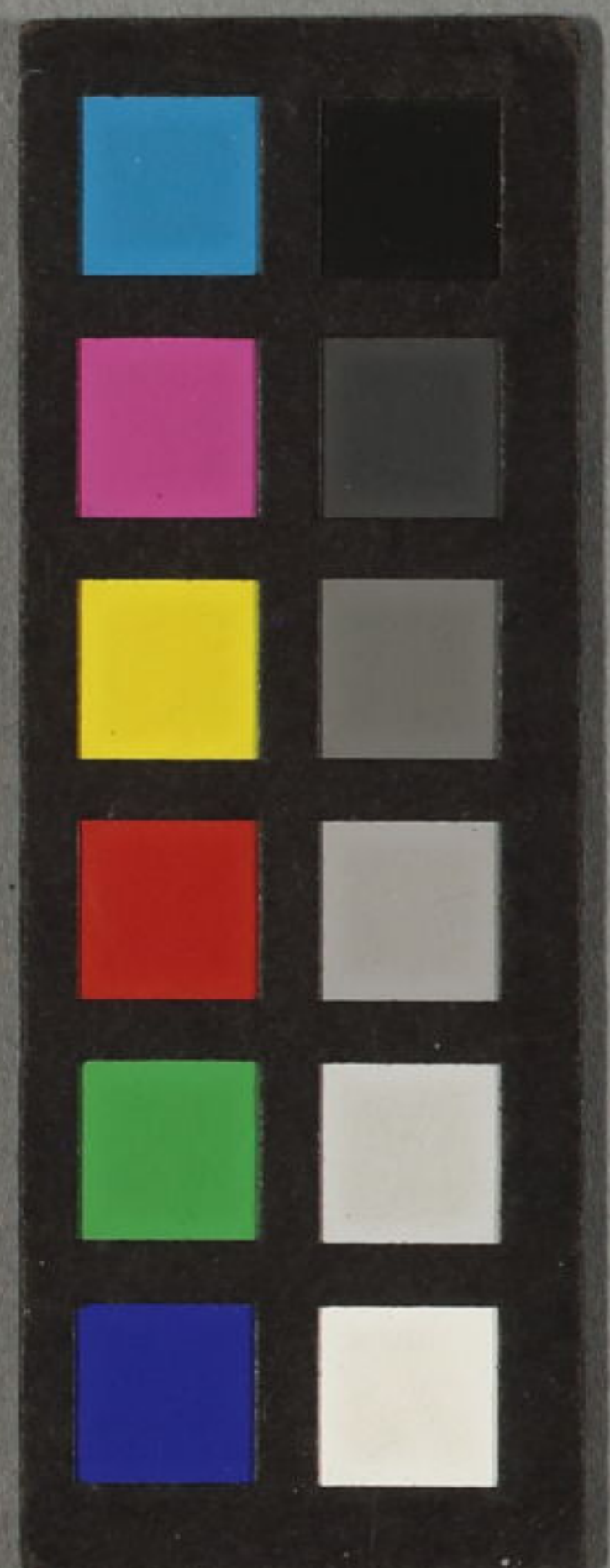
私方実母さんの... 中橋南傳馬町二丁目西六

千葉堂孝輔製衣

御免痴積湯 せんきの妙茶

せんきの妙茶 一色 四十銅
二色 廿四銅





笠高仙果録
梅蝶樓國貞画

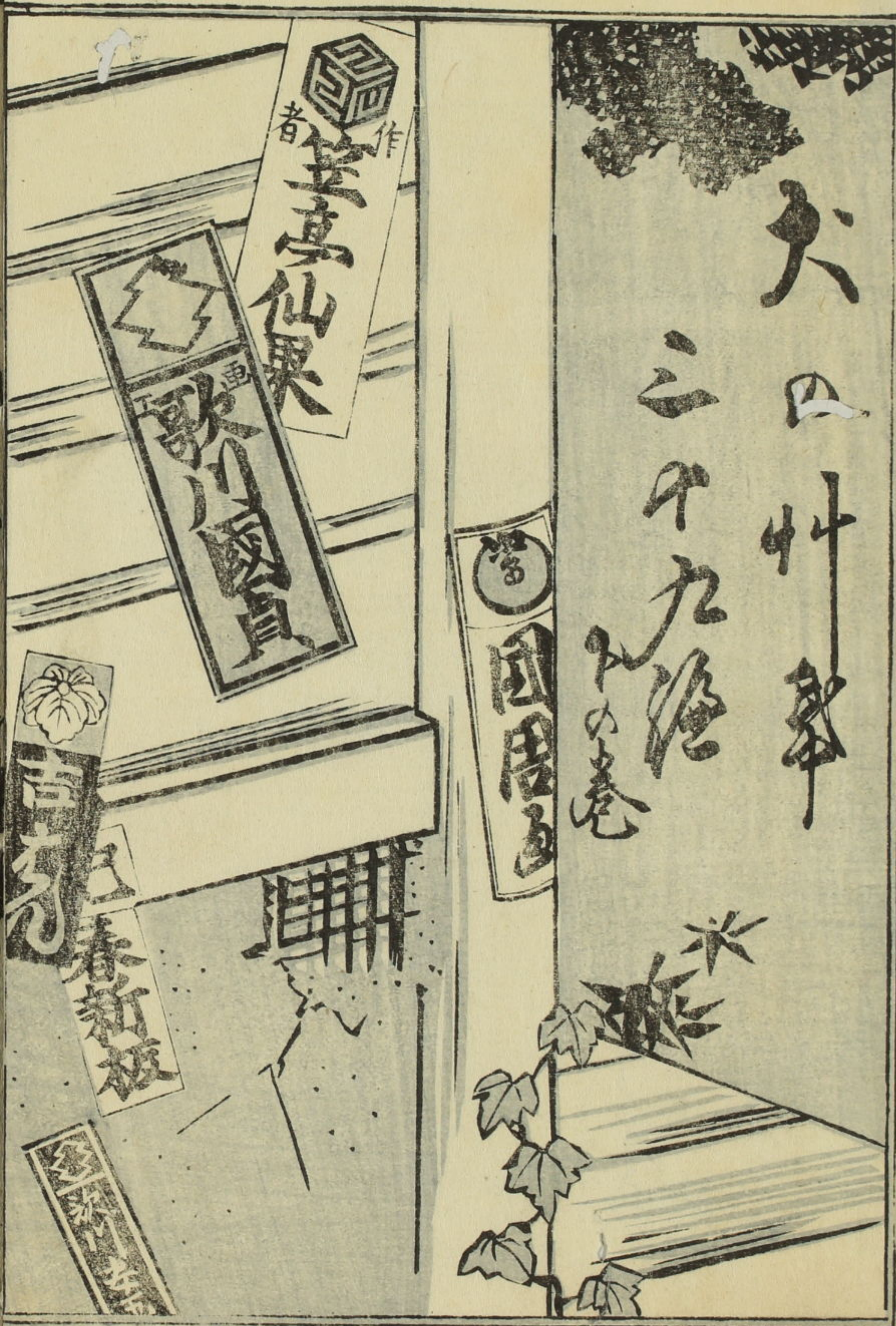
三十九編下





七
世乙

十



団周

丸の巻

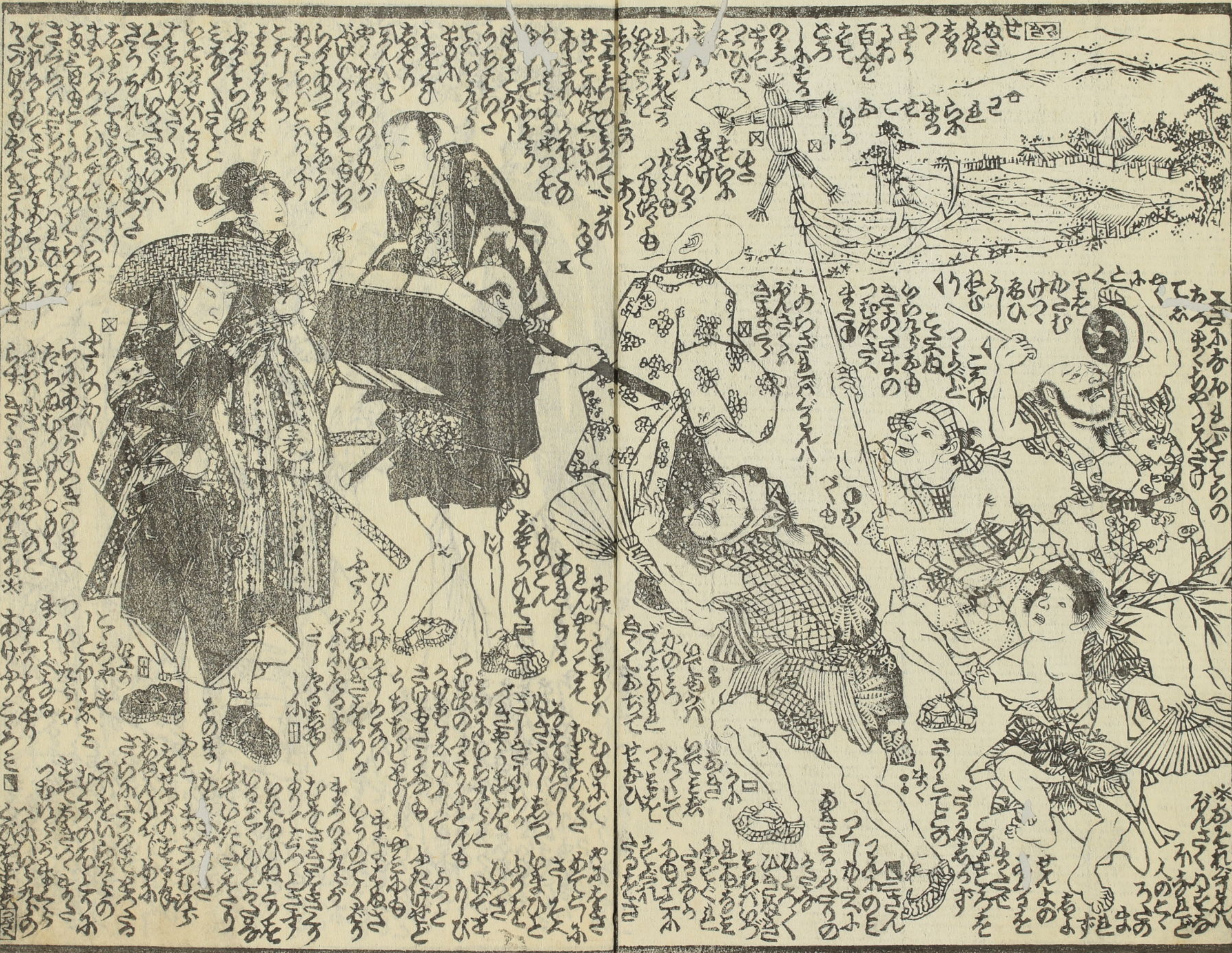
大
四
州
奉

之
个
九
港

吉
牙
春
新
枝

新
枝





右に
左に
下
上

十一

十一

十一





Vertical Japanese text columns surrounding the landscape illustration.

Vertical Japanese text columns at the top of the right page.





...

...

大晦日曙草紙

廿四編 京山作
廿五編 國清画

八大傳大の神紙

廿九編 仙果録
四十編 國貞画

仇櫻戀白浪

三編 春馬作
四編 國貞画

新當織帯屋綴合

四編 西馬終
五編 同画

歌討噂古市

三編 種清作
四編 同画

頼朝青雲録全

春馬譯
國周画

正成誠忠録全

春馬譯
國郷画

新田是利龍虎録全

同譯
國明画

歳徳曾我松嶋基

三編 種清終
切國貞画

鼠小紋東居新形

三編 同終
切同画

入艤倭取拵

三編 同終
切同画

南傳馬丁壺町日東側
地本問屋為屋吉藏梓



大七郎七州丸

二

