



八犬傳次郎
八犬傳次郎の
八犬傳次郎

三子編上

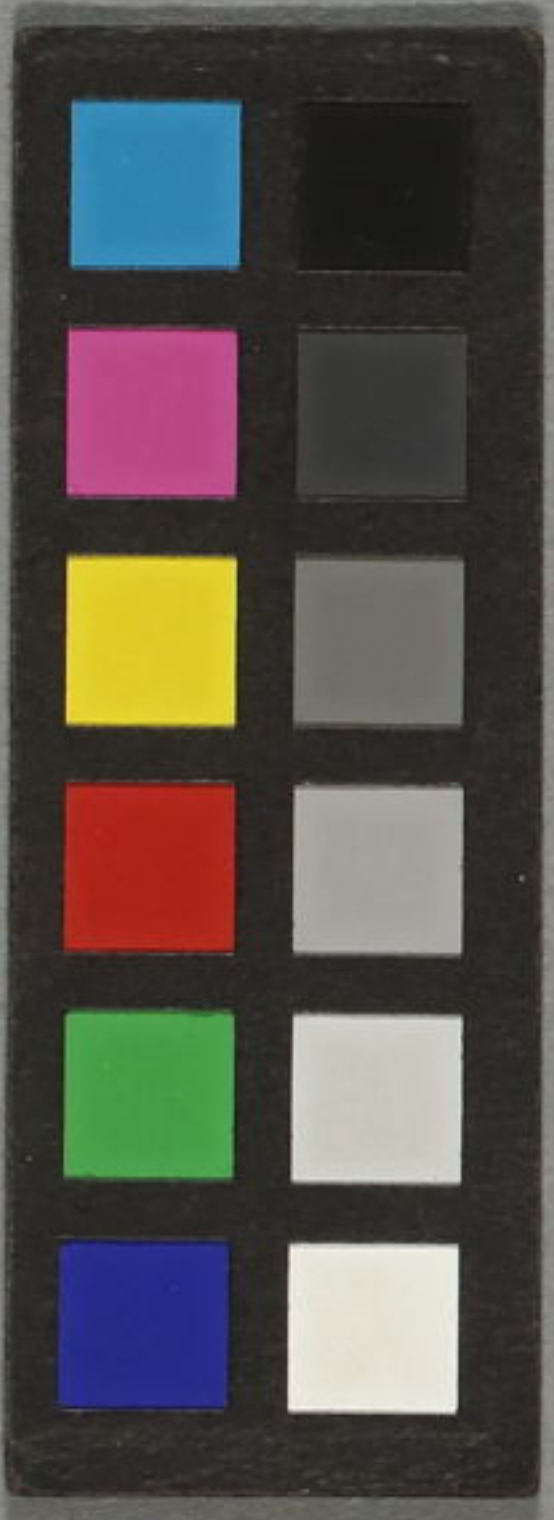
伴題曲五國

英堂梓

笠亭仙果錄

三子編下

一
伴題曲五國





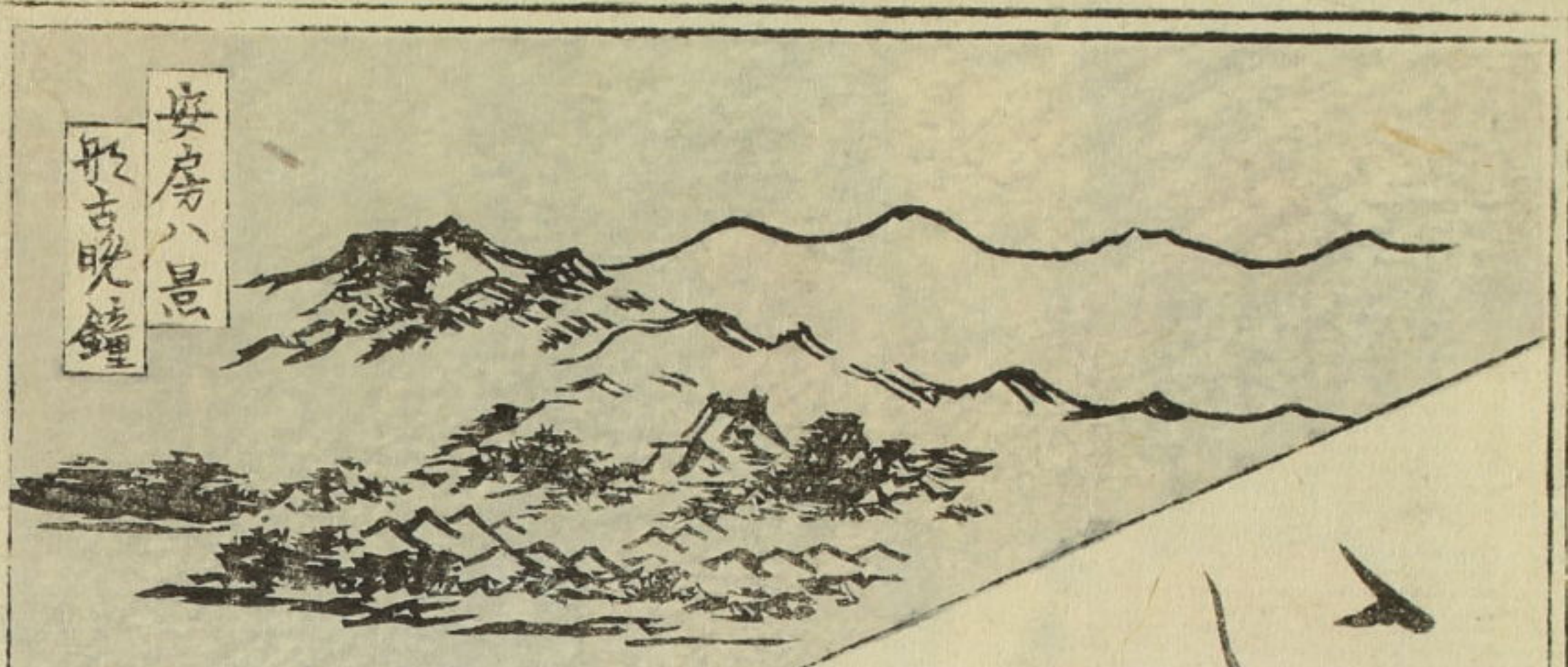
八犬傳次郎
まねん しの かり

什題曲立國起

三編上

英堂梓





安房八景
船吉晚鐘

い想の友
世三編

仙果沃

困身

紅英岩

拵

三島

南總里見八犬傳狗草紙第三十二輯

四

東都

笠亭主人鈔録

第八十四回

本編此一回と次の八十五回と載せ意少時の色小荒を世許より人と闘
 争ふ更を好と不惑知命の欲一方是を戒めねらぬと唐の唐人の徳言小
 聞で思慮の轉移や少壯老の一生のさあらん此大草紙同板以来未十年小
 満ねと初發の努力で合巻めく辞小譚と小短く中虫原書ある人物の補綴
 折あり其後此故有て他小負ト後世と駈てんる緩めり筆の運びも定
 まらず此程の漸く小欲深くなり形るべん丈本文違ふと長くあるの小扱らぬ
 と小鈔録の語ある觸前後をらぬ不體裁今氣が付ても取返さ意は追
 て及むぬ騏の尾小附蠅の棒手ありてあるの尾籠る

六の三十三



扇谷定正内室
解虫目の上

河越
守之丞

座撃
師物
四郎
犬毛
野坂
智



11

11



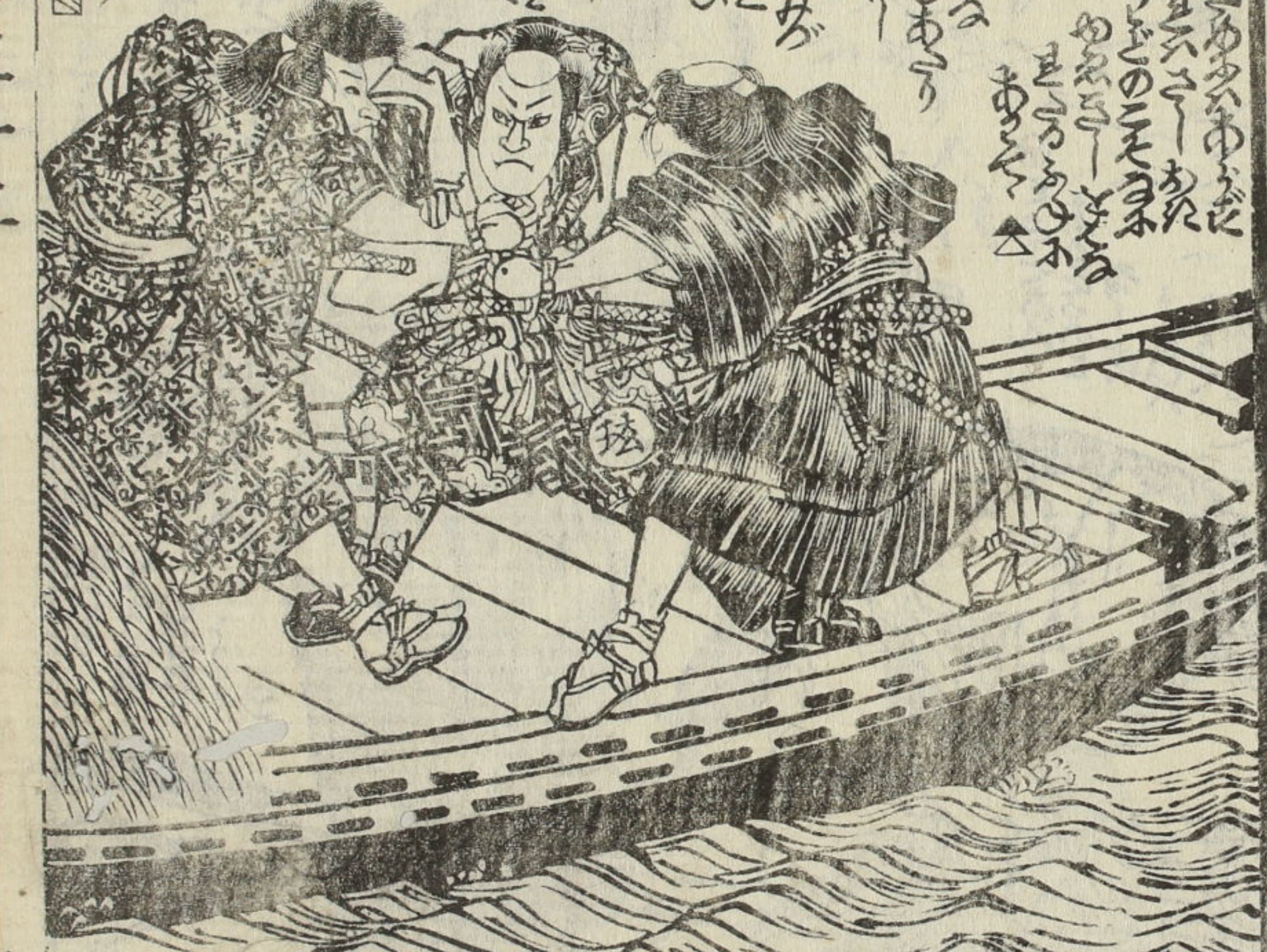
△△△

Handwritten Japanese text labels for the tree in the illustration, including names like '大の三十三' and other descriptive phrases.

Handwritten Japanese text labels for the person in the boat, including names like '大の三十三' and other descriptive phrases.



Handwritten Japanese text labels for the scene at the top of the left page, including names like '大の三十三' and other descriptive phrases.



Handwritten Japanese text labels for the scene at the bottom of the left page, including names like '大の三十三' and other descriptive phrases.



此の人物は、
 異姓の者にて、
 其の儀は、
 此の如し。

此の人物は、
 異姓の者にて、
 其の儀は、
 此の如し。

此の人物は、
 異姓の者にて、
 其の儀は、
 此の如し。



此の人物は、
 異姓の者にて、
 其の儀は、
 此の如し。

此の人物は、
 異姓の者にて、
 其の儀は、
 此の如し。

此の人物は、
 異姓の者にて、
 其の儀は、
 此の如し。

Vertical columns of handwritten text in the upper right section of the page.



Vertical columns of handwritten text located to the right of the standing figure.

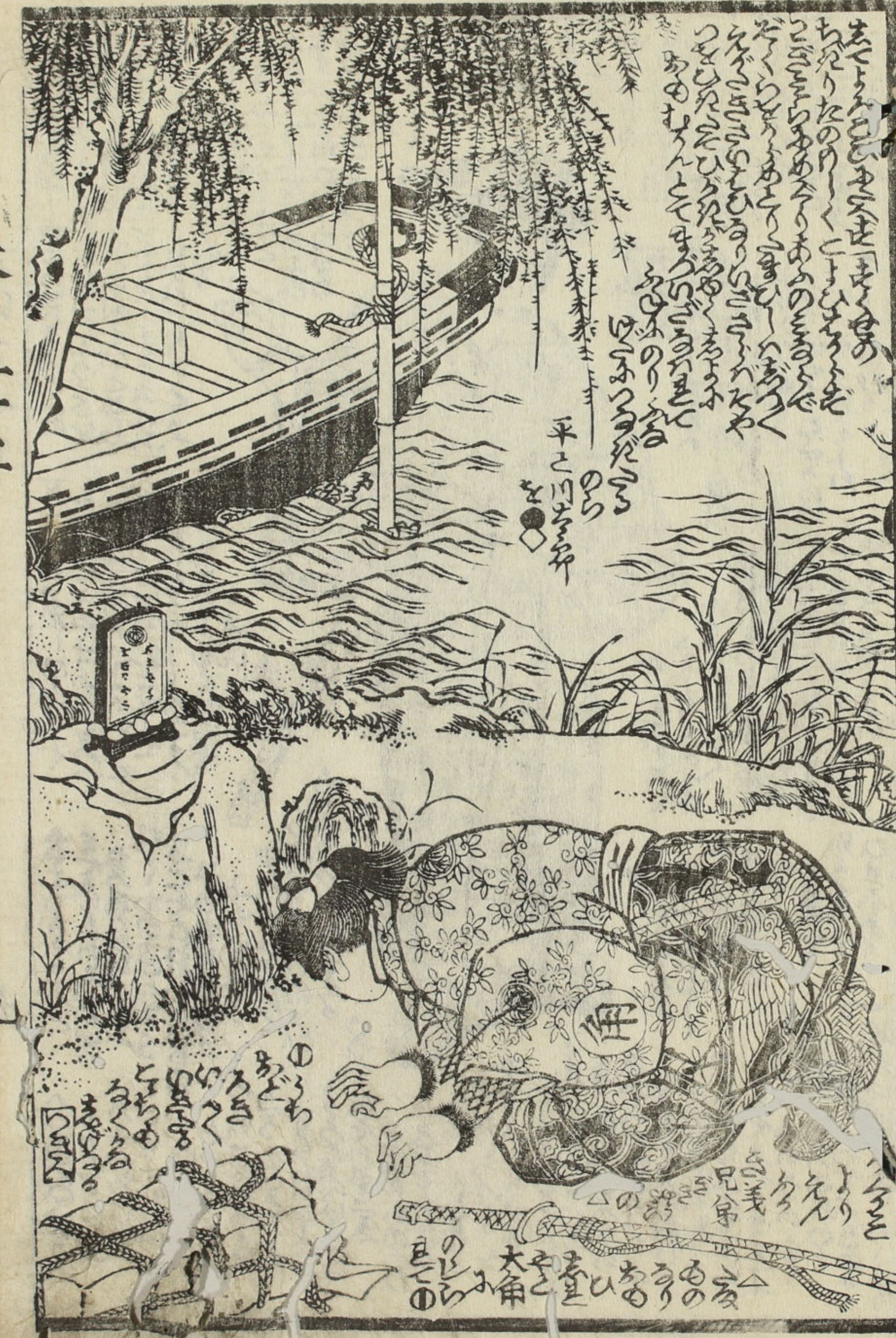


Vertical columns of handwritten text located below the seated figure.

Vertical columns of handwritten text in the upper left section of the page.



Vertical columns of handwritten text surrounding the seated figure, including text above and below.

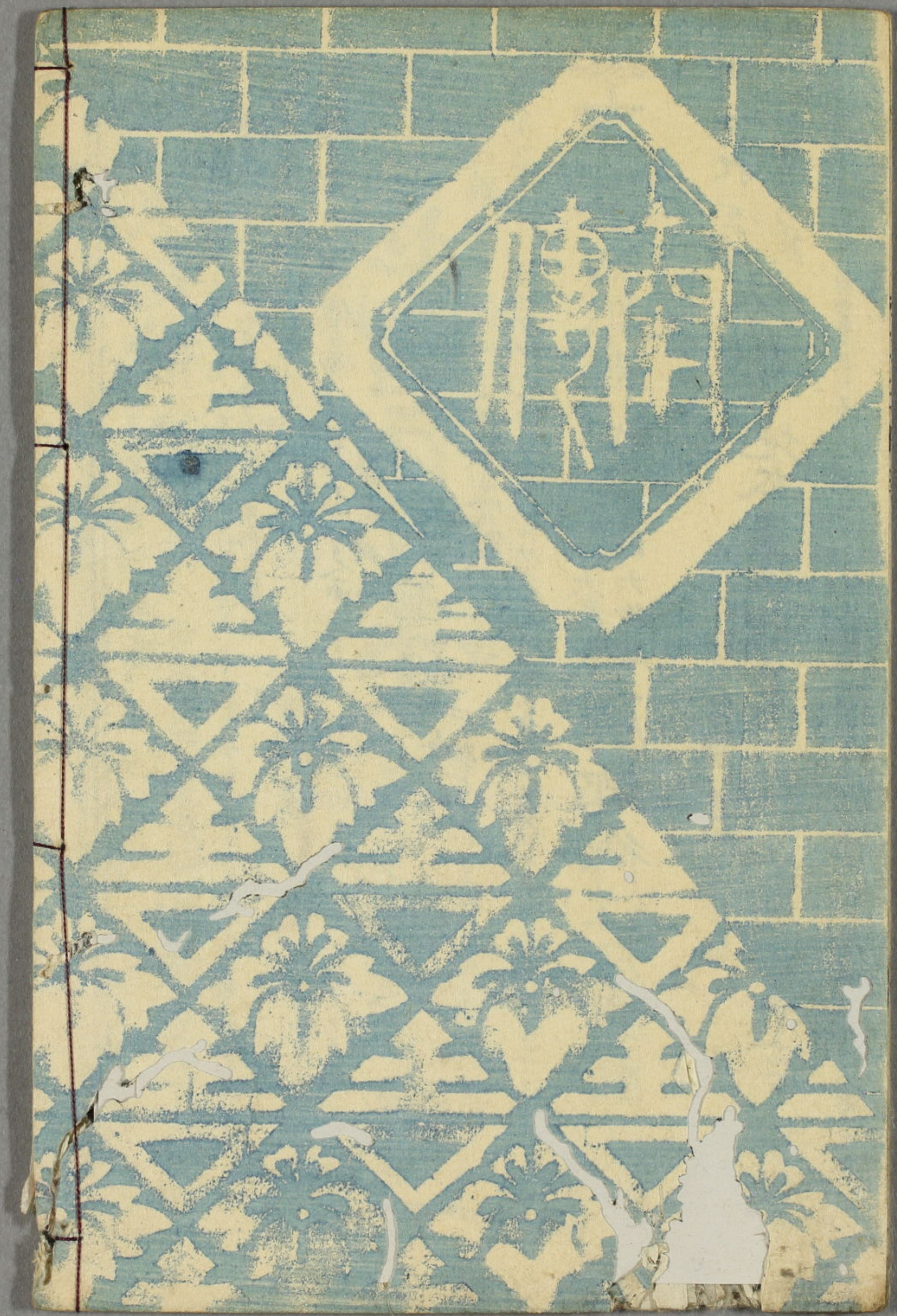


平川

平川

大角

大角

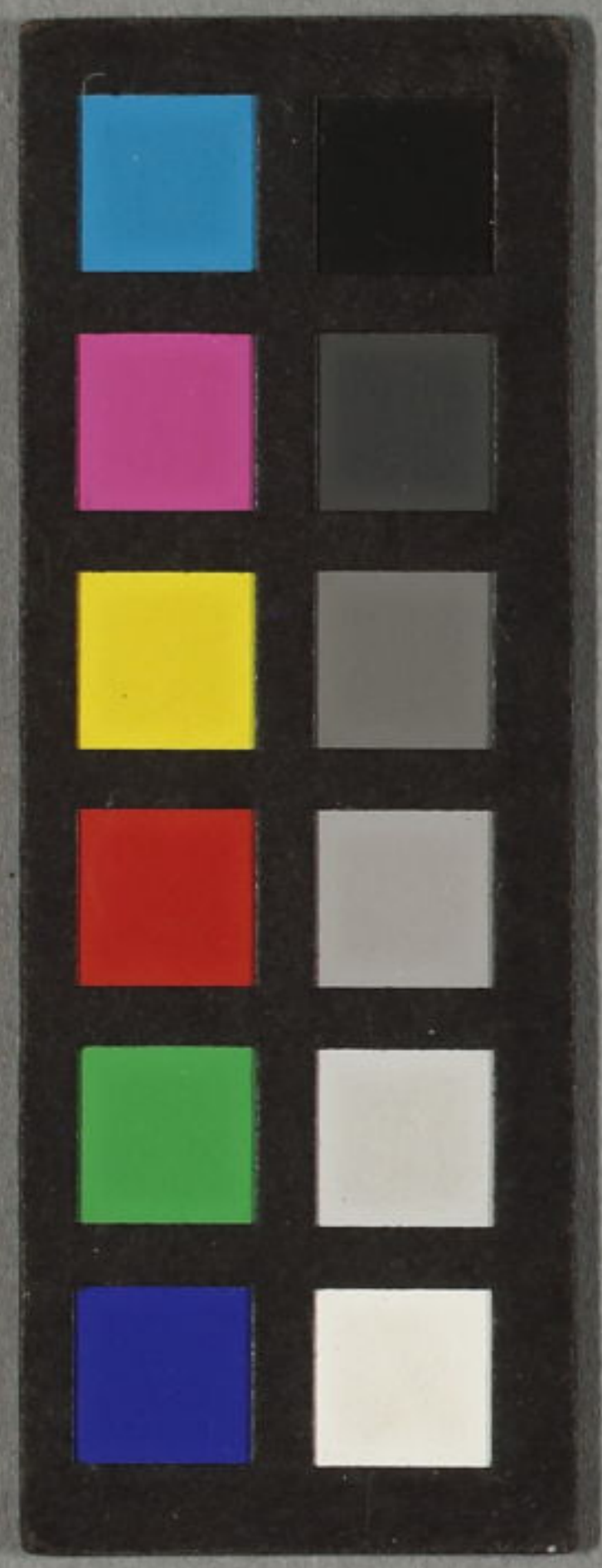


7
8
9
80
1
2
3
4
5
6
7
8
9
90
1
2
3
4
5
6
7

笠亭仙果錄

一
夢
名
國
貞
画

三
十
三
卷





四

Handwritten text in kuzushiji script, likely a play script or commentary. The text is arranged in vertical columns, starting from the right side of the illustration and moving left. It includes various characters and symbols, some of which are circled or boxed.

大の

地三編

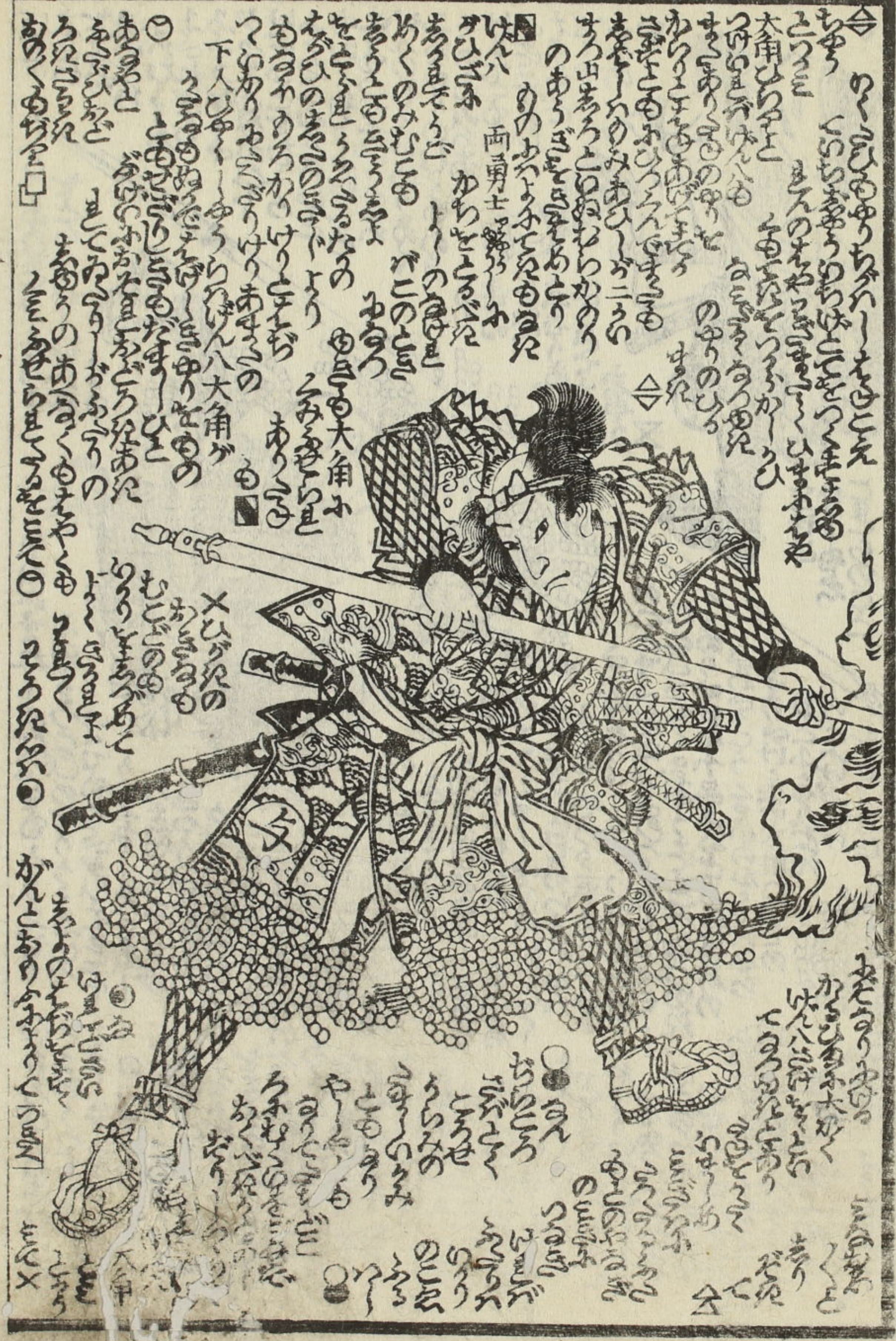
仙果 潘 卜 考
必 貞 畫 昔 吉 板

安房八景
勝山卷丁

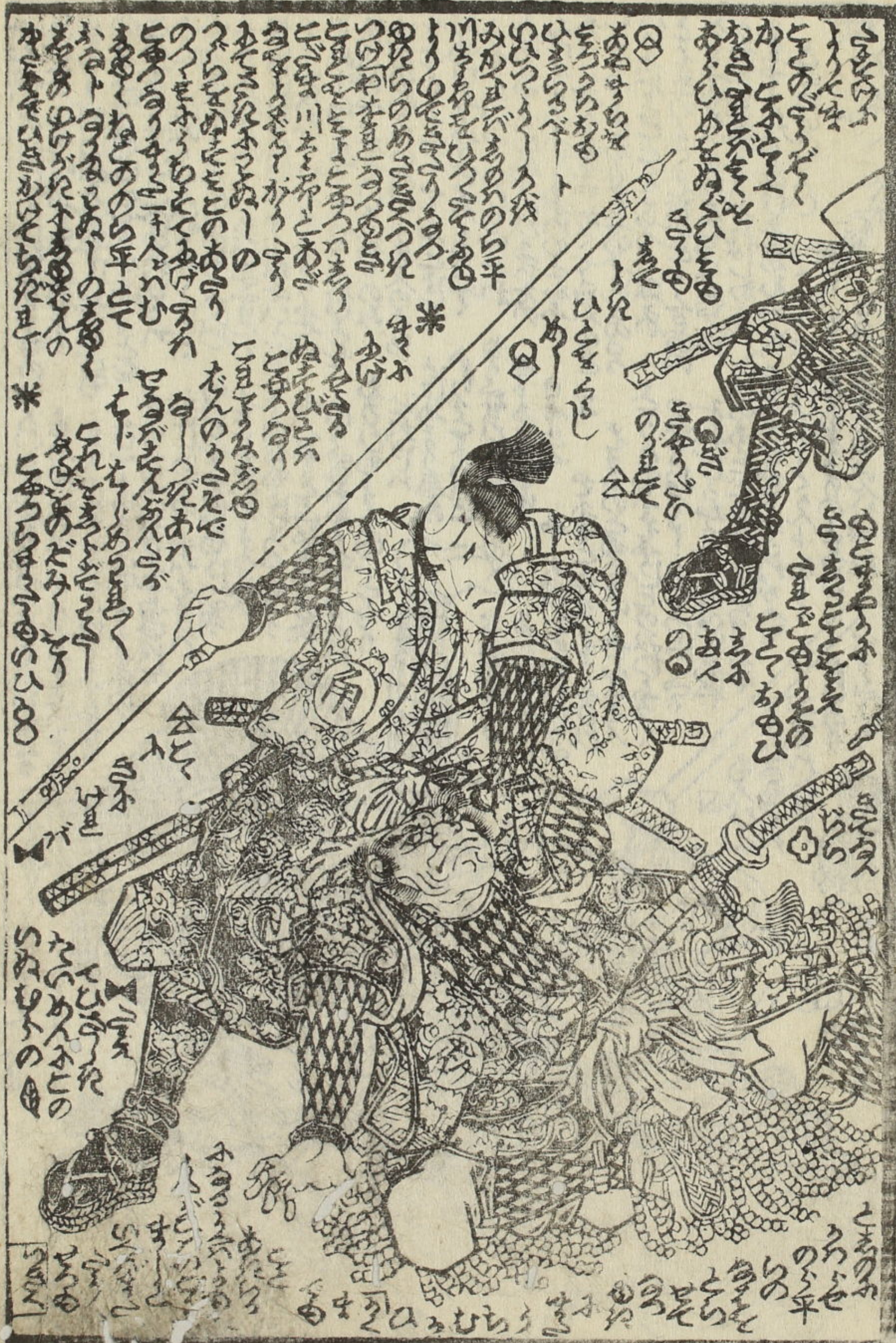




Handwritten text in Japanese, likely describing the figure or the scene. The text is arranged in vertical columns around the illustration.

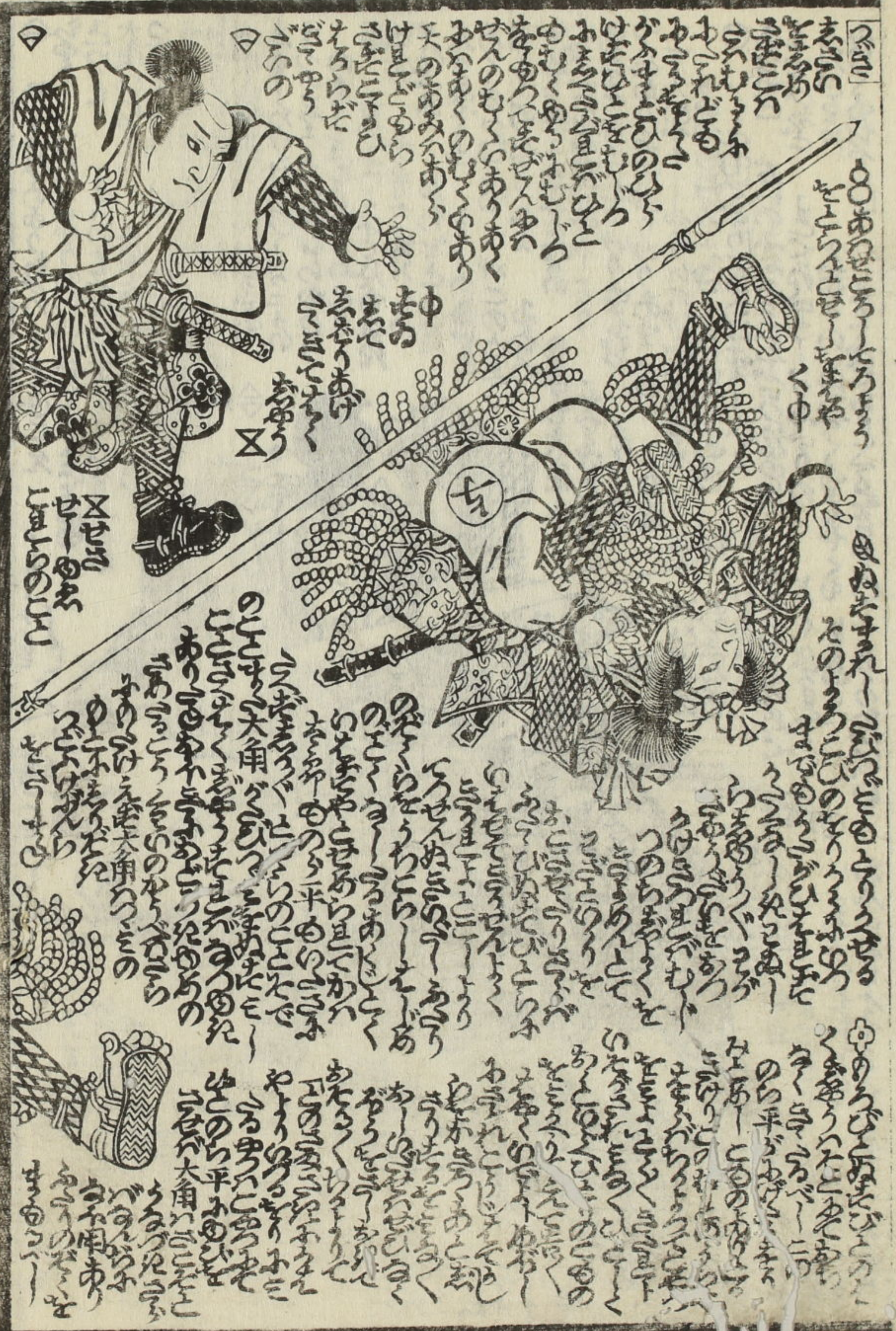


Handwritten text in Japanese, likely describing the figure or the scene. The text is arranged in vertical columns around the illustration.



トノ三十三

十三



トノ三十三

十三



Vertical text on the left side of the page.

Vertical text on the left side of the page.

Small text at the bottom left corner.



Vertical text on the right side of the page.

Vertical text on the right side of the page.

Large blocks of handwritten Japanese text interspersed throughout the illustration, providing commentary or narrative.

Vertical Japanese text at the top of the left page, likely a title or introductory text.



Vertical Japanese text at the bottom of the left page, likely a continuation of the text or a commentary.

Vertical Japanese text at the top of the right page, likely a title or introductory text.



Vertical Japanese text at the bottom of the right page, likely a continuation of the text or a commentary.



笠亭仙果鈔錄

九の三十三

笠亭仙果鈔錄の巻頭
 笠亭仙果鈔錄の巻頭
 笠亭仙果鈔錄の巻頭
 笠亭仙果鈔錄の巻頭



梅城模國貞画

嘉永八乙卯春新鐫目録

大晦日曙草紙
 三編 芳細画
 鳥京山作

八犬傳大島綱吉
 三編 仙果録
 豊國画
 國貞画

御贄美少彦始
 三編 司録
 國經画

俠客傳小摸路説
 三編 西馬譯
 同画

嶋巡浪間朝茶
 三編 種員譯
 同画

壺屋古今草紙合
 三編 仙果作
 主編 國輝画
 文正

童謡妙
 三編 種員譯
 國貞画

松浦松水棹婦言
 四編 仙果録
 五編 國芳画

八重撫子累物語
 三編 司録
 四編 國貞画

花叢笠梅雅物語
 四編 西馬譯
 五編 國貞画

旅雀我好話
 三編 種員譯
 二編 國貞画
 初編 種員譯

東都南傳馬問屋
 三編 種員譯
 二編 國貞画
 初編 種員譯
 草紙 問屋葛屋吉藏

