

4 5 6 7 8 9 90 1 2 3 4 5 6 7 8 9 100 1 2 3 4 5

笠亭仙果録



萬吉版

廿五編上

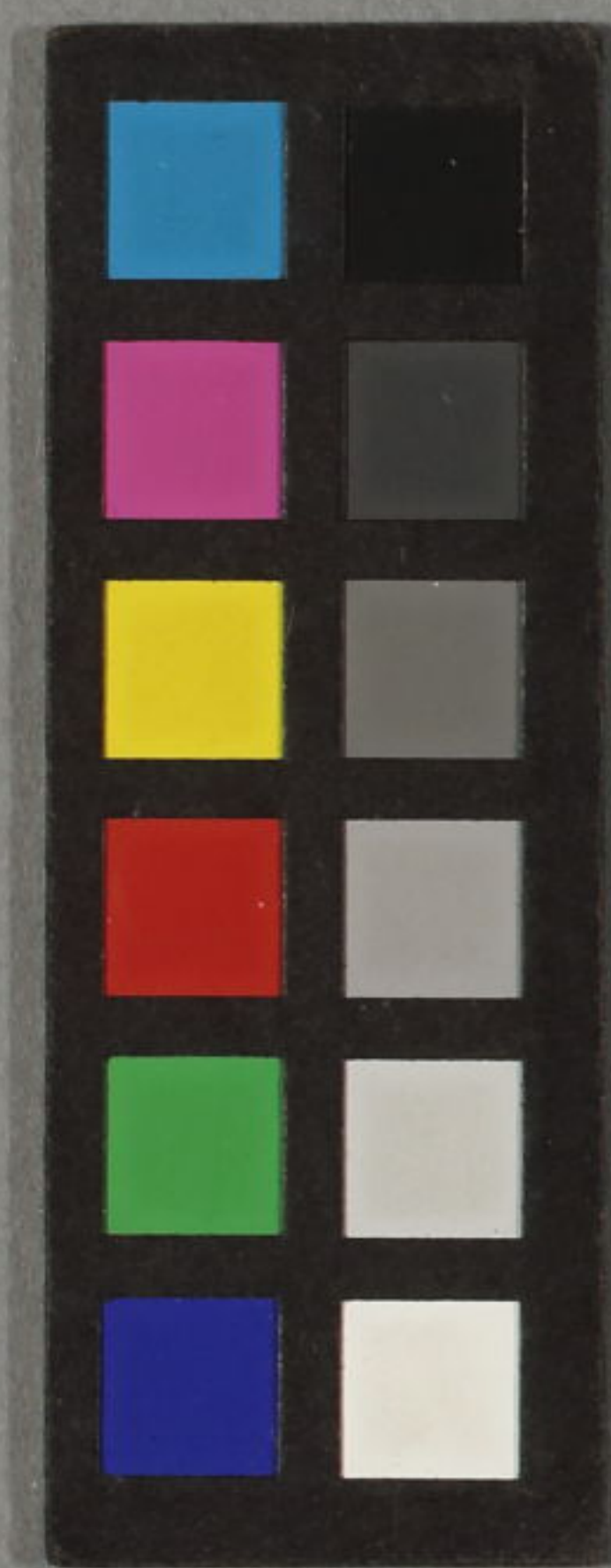
非題曲多の圖画

八犬傳の犬



海峽横國貞画

廿五編下



7 8 9 80 1 2 3 4 5 6 7 8 9 90 1 2 3 4 5 6 7

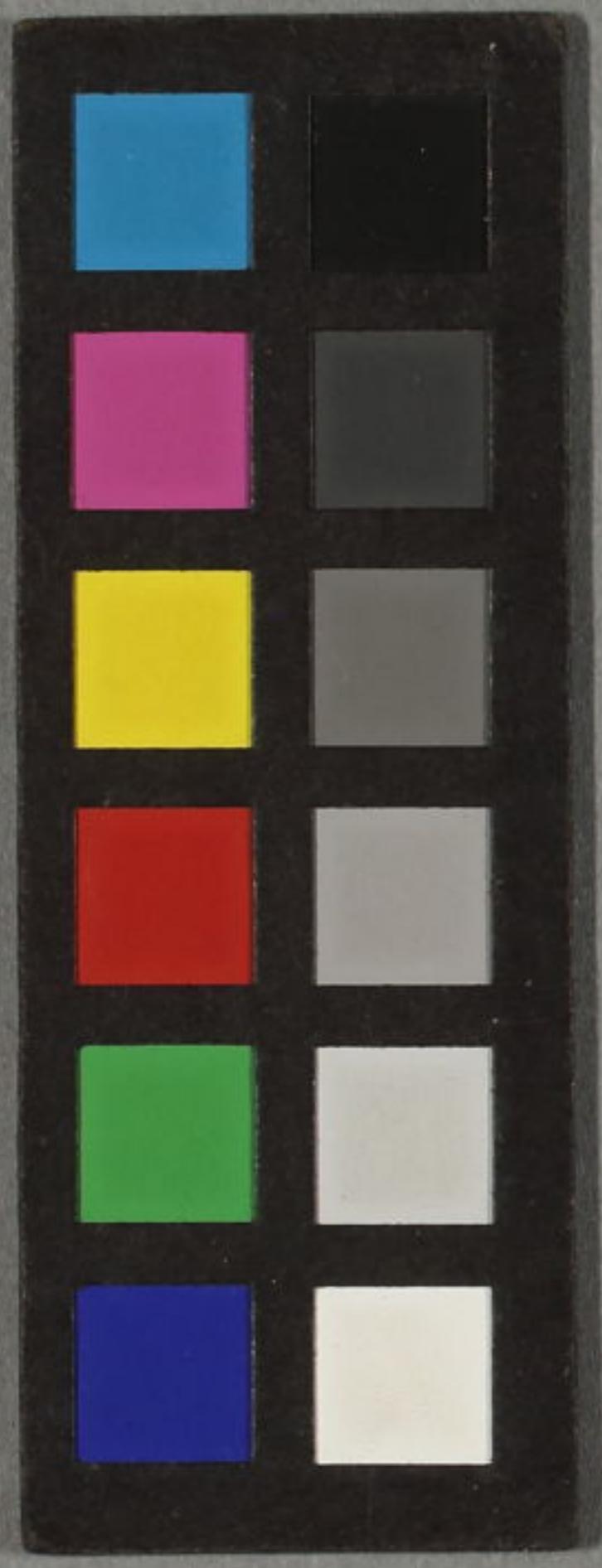
笠亭仙果録

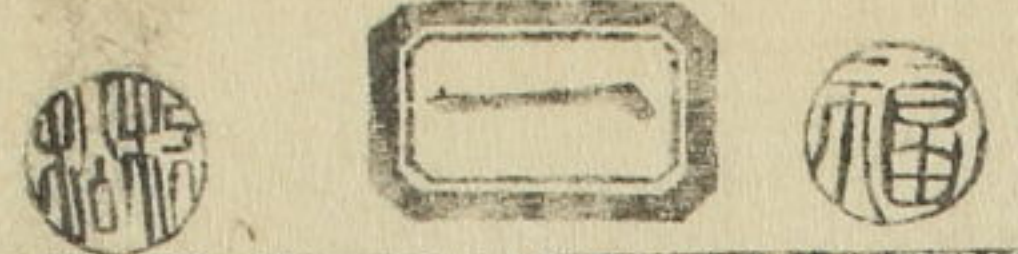


共五編上

非題曲多國為

鷲吉版





機關木偶を載る臺の  
 高しそ  
 花鳥を  
 描き飾る  
 小車セマヒ  
 糸カマの  
 けと藏め外見も亦華麗なり小説歴史の  
 奇異妖怪神佛の靈瑞なるを全部の  
 脚色をうらうて其證話と程色を  
 事依木偶の臺に同ト實ハ平々穩々系  
 人情世態を込に怪カシ神と語らねば  
 されど被機關の手段をての筋筋道で筆  
 動をのつふとゆゑに外見の也これ小車此筆紙の癖の  
 話鏡小記や陸續く齋の談を羨すこれ筆を棄て筆一車様から見てその  
 重と七分て販合をへ猶更文段と合ぬ兼知て作の拙と梅飾の面の外小のこ下冊出さず  
 投る面組とれるの皆拙作者のたつとあれは任懸を隠さずと見小のこ松本藝ふとりのか

癸丑新春刊行  
 笠亭  
 仙果  
 謹言

雲梅芳禪  
 大之双翠  
 叶五編上冊

山人果僊 尔尔五至 芳吉板



犬塚

信乃

甲斐國

甲斐國  
 猿石村  
 餘正  
 木工作

犬山  
 道節

古傳の事なりと一の段の事なりとの事なりと  
角の事なりと一の事なりと  
角の事なりと一の事なりと  
角の事なりと一の事なりと



角の事なりと一の事なりと  
角の事なりと一の事なりと  
角の事なりと一の事なりと

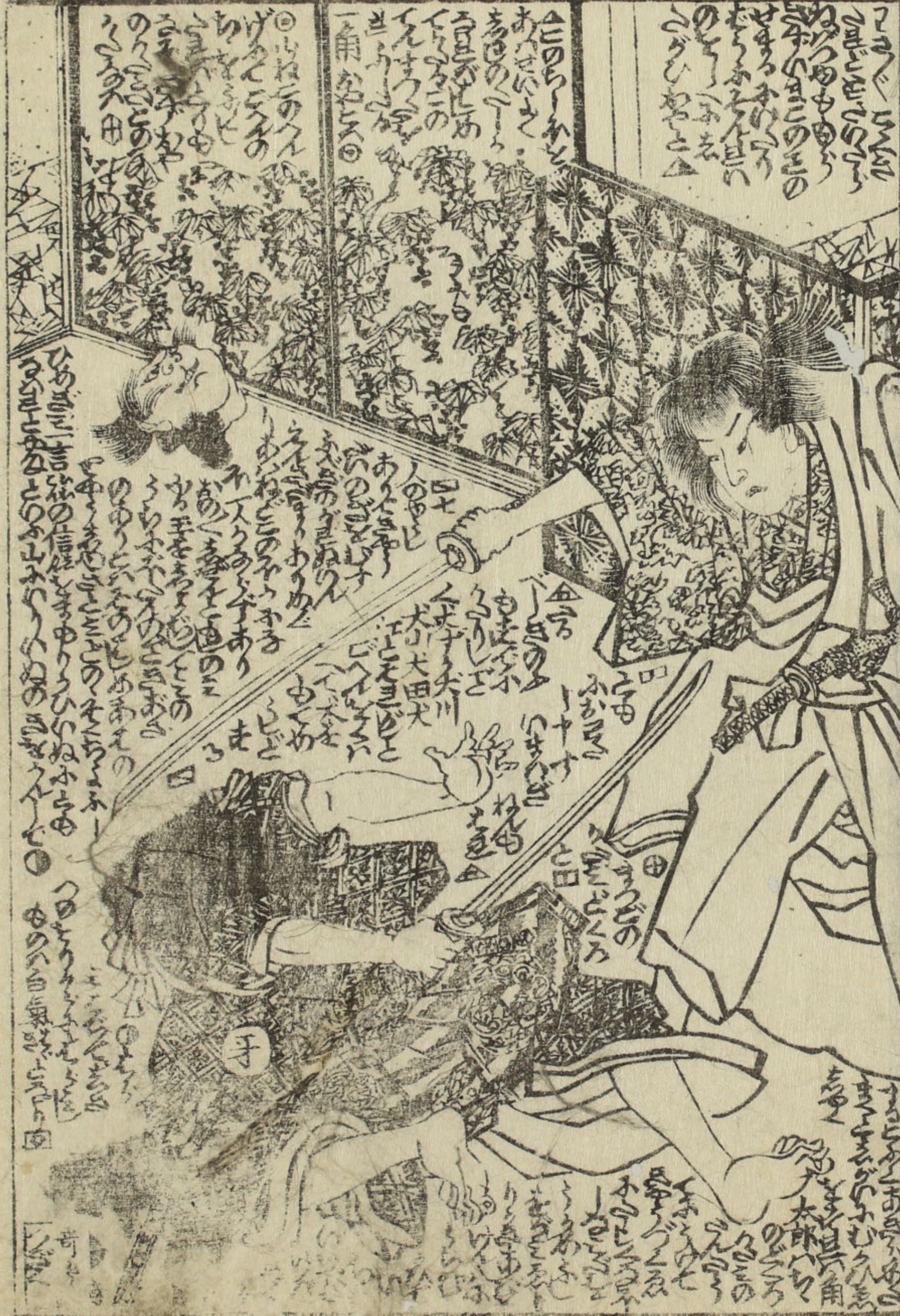


角の事なりと一の事なりと  
角の事なりと一の事なりと  
角の事なりと一の事なりと

角の事なりと一の事なりと  
角の事なりと一の事なりと  
角の事なりと一の事なりと



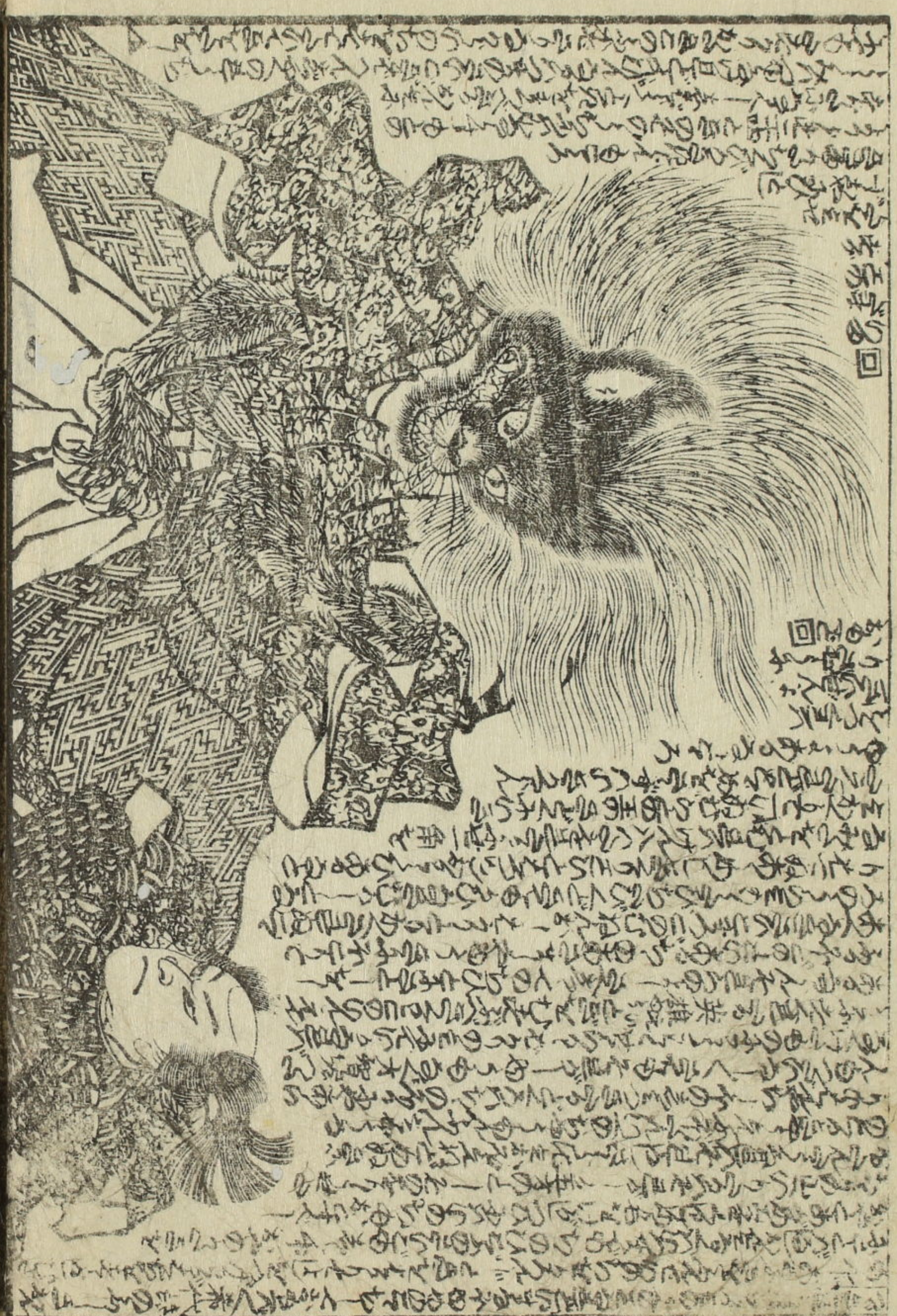
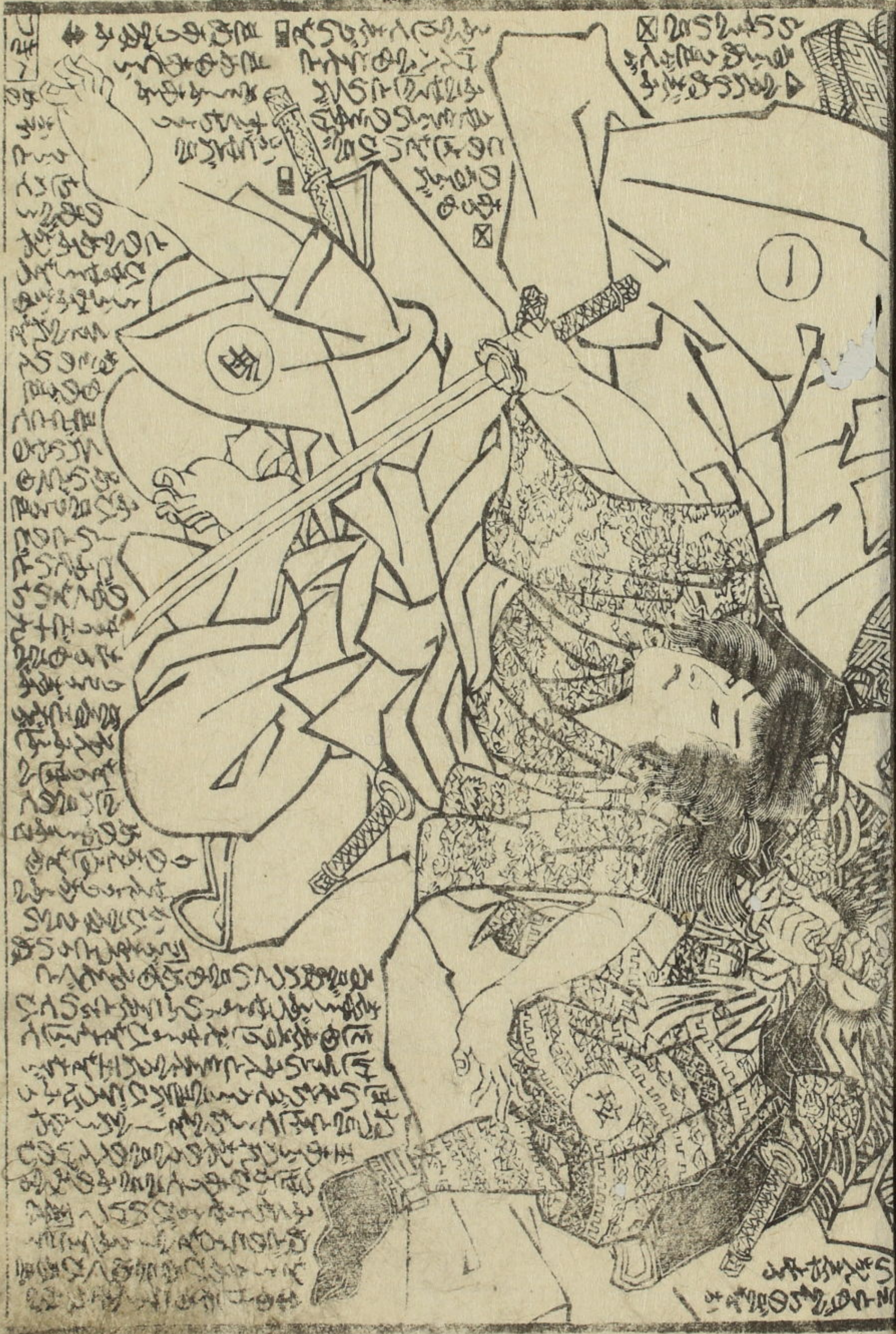
あつたこと  
ていつかの  
ふせうの  
あつたこと  
ていつかの  
ふせうの



あつたこと  
ていつかの  
ふせうの  
あつたこと  
ていつかの  
ふせうの

ひめみちの  
おとぎの  
あつたこと  
ていつかの  
ふせうの

あつたこと  
ていつかの  
ふせうの





二の十

一



大の五

五





Vertical columns of handwritten Japanese text, likely a play script or commentary, positioned to the left of the illustration.



Vertical columns of handwritten Japanese text, likely a play script or commentary, positioned to the left of the illustration.

Vertical columns of handwritten Japanese text, likely a play script or commentary, positioned below the illustration.





木のたけ

木のたけ

木のたけ

木のたけ

木のたけ

木のたけ

木のたけ

木のたけ

木のたけ

木のたけ

木のたけ

木のたけ

木のたけ

木のたけ

木のたけ

木のたけ

木のたけ

木のたけ

木のたけ

木のたけ

木のたけ

木のたけ

木のたけ

木のたけ

木のたけ

木のたけ

木のたけ

木のたけ

木のたけ

木のたけ

木のたけ

木のたけ

木のたけ

木のたけ

木のたけ

木のたけ



大の七五

木のたけ

木のたけ

木のたけ

木のたけ

木のたけ

木のたけ

木のたけ

木のたけ

木のたけ

木のたけ

木のたけ

木のたけ

木のたけ

木のたけ

木のたけ

木のたけ

木のたけ

木のたけ

木のたけ

木のたけ

木のたけ

木のたけ

木のたけ

木のたけ

木のたけ

木のたけ

木のたけ

木のたけ

木のたけ

木のたけ

木のたけ

木のたけ

木のたけ

木のたけ

木のたけ

木のたけ



150

あちのそふをきり  
あちのそふをきり  
あちのそふをきり



あちのそふをきり  
あちのそふをきり  
あちのそふをきり

あちのそふをきり  
あちのそふをきり  
あちのそふをきり

あちのそふをきり  
あちのそふをきり  
あちのそふをきり

あちのそふをきり



# 國貞画仙果録

この画は、角太郎の物語を描いたものである。角太郎は、江戸に於いて有名な人物で、その活躍が多くの文学作品や絵画に描かれている。この画では、角太郎が波に乗って進む姿が描かれている。背景の波は、その動きの速さと力強さを表現している。この画は、江戸時代の浮世絵の代表的なスタイルで描かれており、その構図と表現方法は、当時の観衆にとって非常に魅力的であったと思われる。

角太郎の物語は、江戸時代を通じて非常に人気を博した。この物語は、角太郎の勇気と力強さを讃えるものである。この画は、角太郎の活躍を描いたものである。この画は、江戸時代の浮世絵の代表的なスタイルで描かれており、その構図と表現方法は、当時の観衆にとって非常に魅力的であったと思われる。

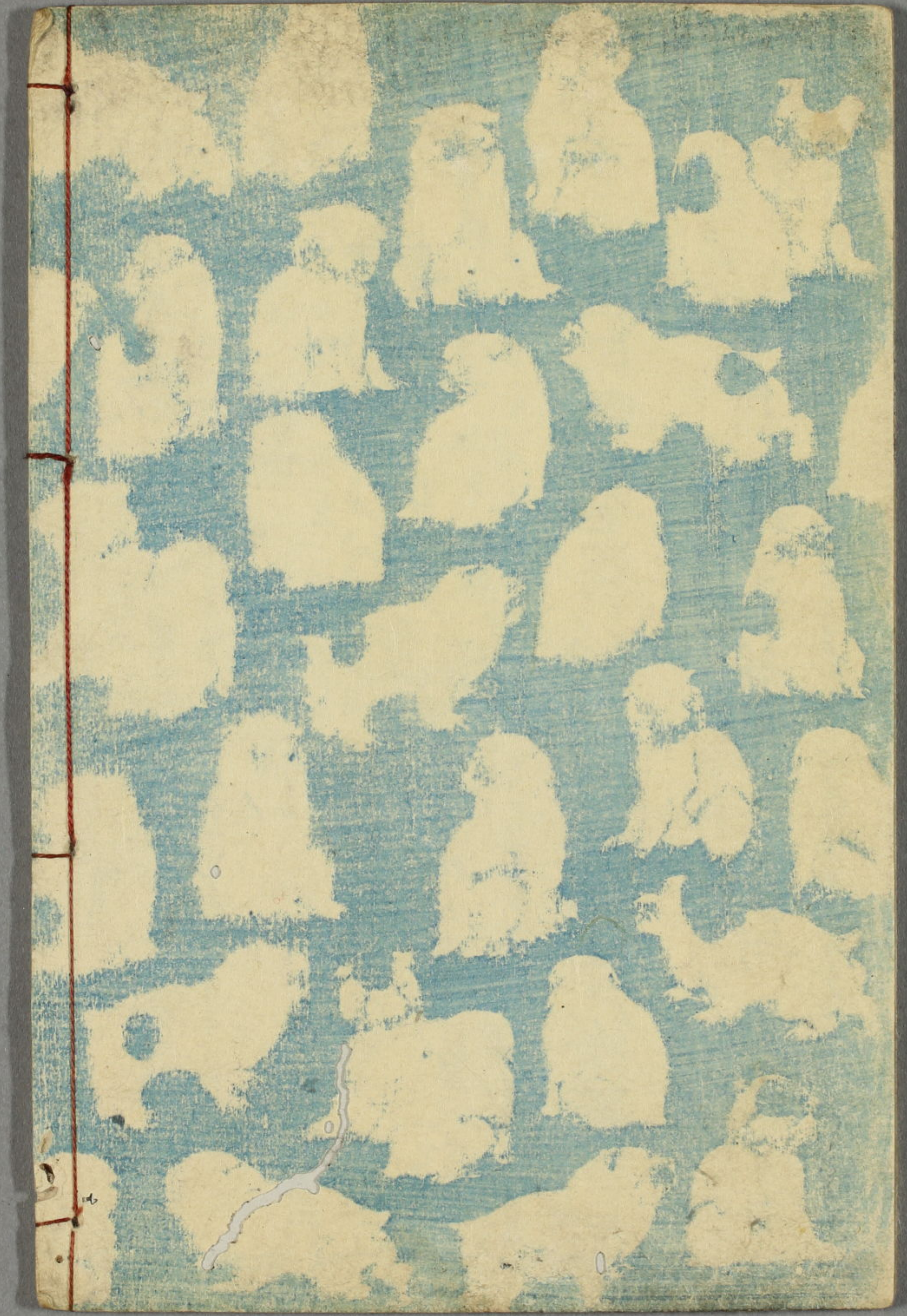
**家本 實母散**  
 一方実母散は、江戸時代を通じて非常に人気を博した。この散は、角太郎の勇気と力強さを讃えるものである。この散は、江戸時代の浮世絵の代表的なスタイルで描かれており、その構図と表現方法は、当時の観衆にとって非常に魅力的であったと思われる。

**御免 疝積湯**  
**せんまきのゆ**  
 御用薬所 信州 上田 東山堂製

せんまきのゆ  
 せんまきのゆ  
 せんまきのゆ  
 せんまきのゆ  
 せんまきのゆ

**大日本國郡輿地全圖**  
**府郷御江戸繪圖**

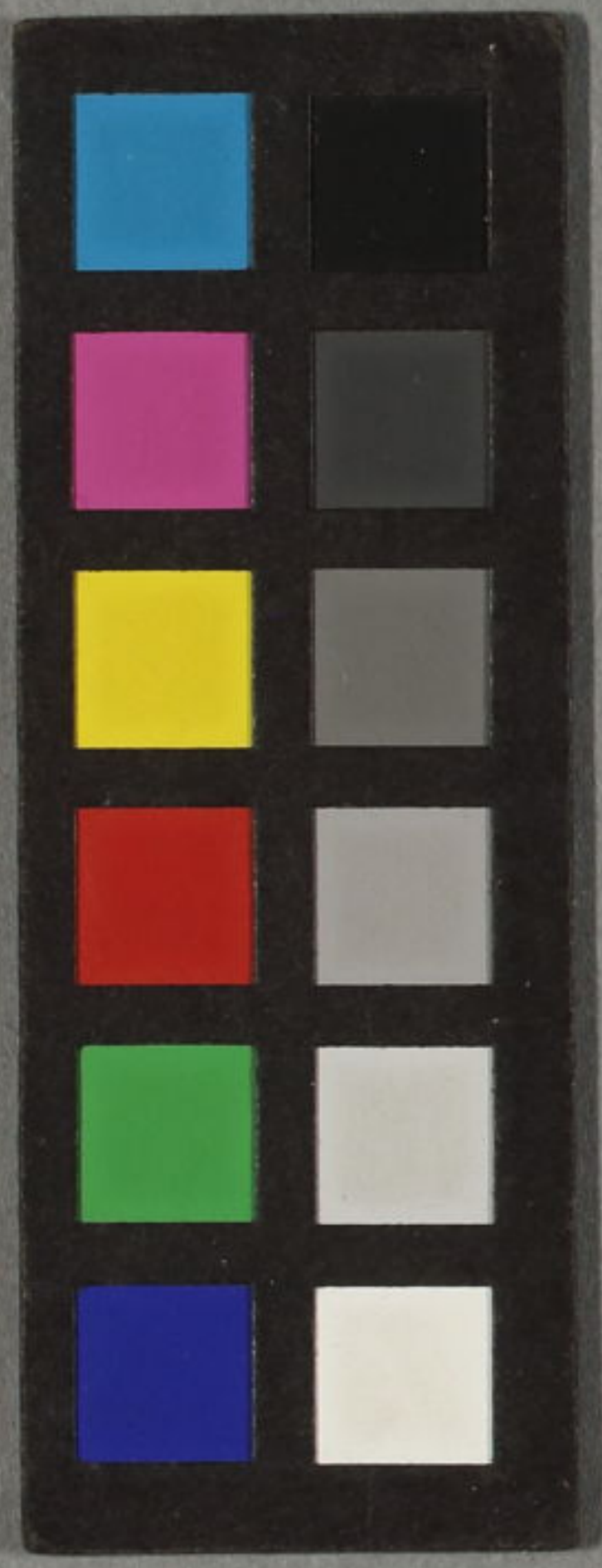
取次所  
**繪葉紙問屋**  
**萬屋吉藏**



八世  
犬傳の  
おたけ

梅津樓國貞画

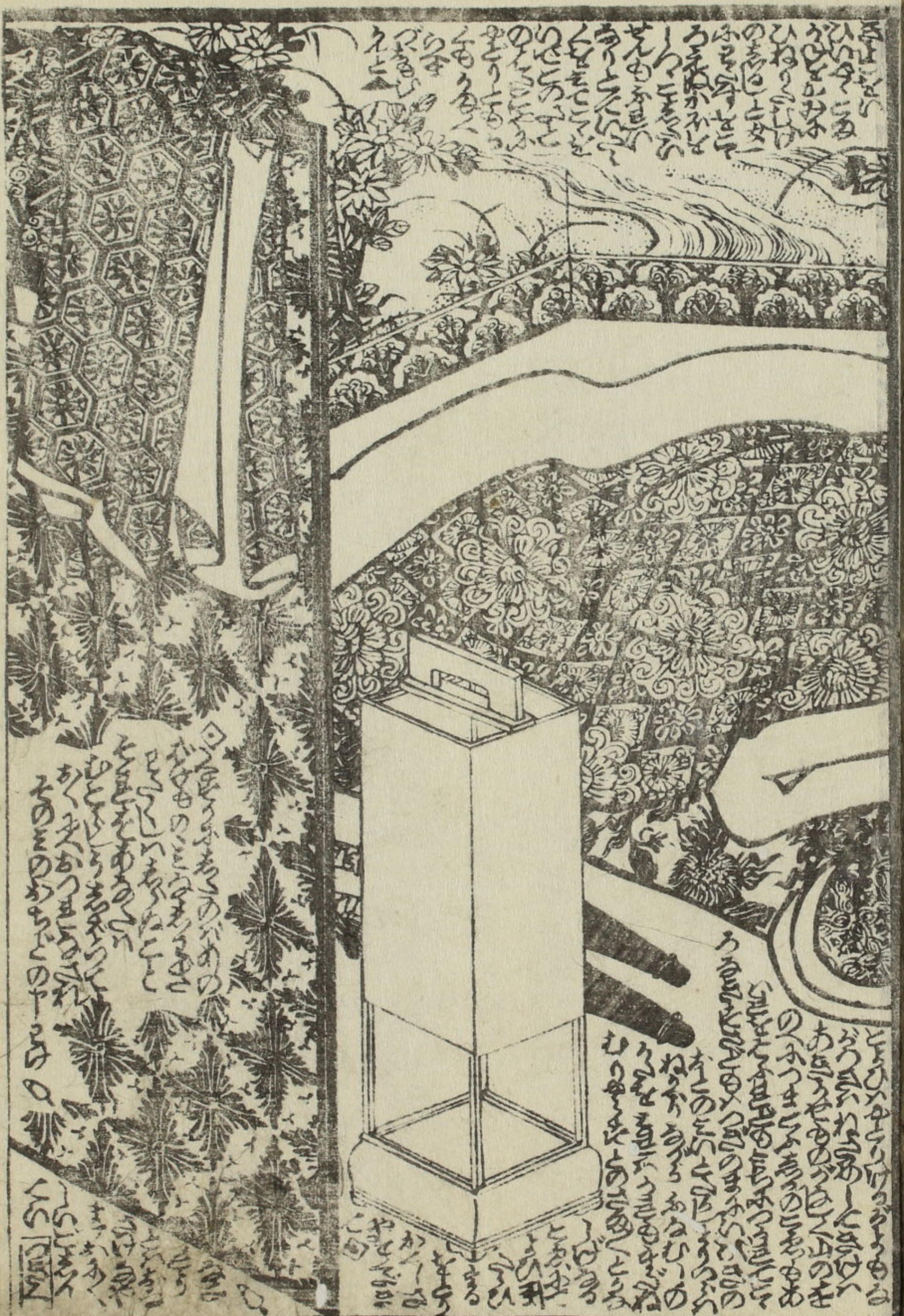
廿五編下







Vertical columns of handwritten Japanese text, likely a commentary or a list of items, located to the right of the central illustration on the right page.



Vertical columns of handwritten Japanese text located at the top of the left page, above the main illustration.

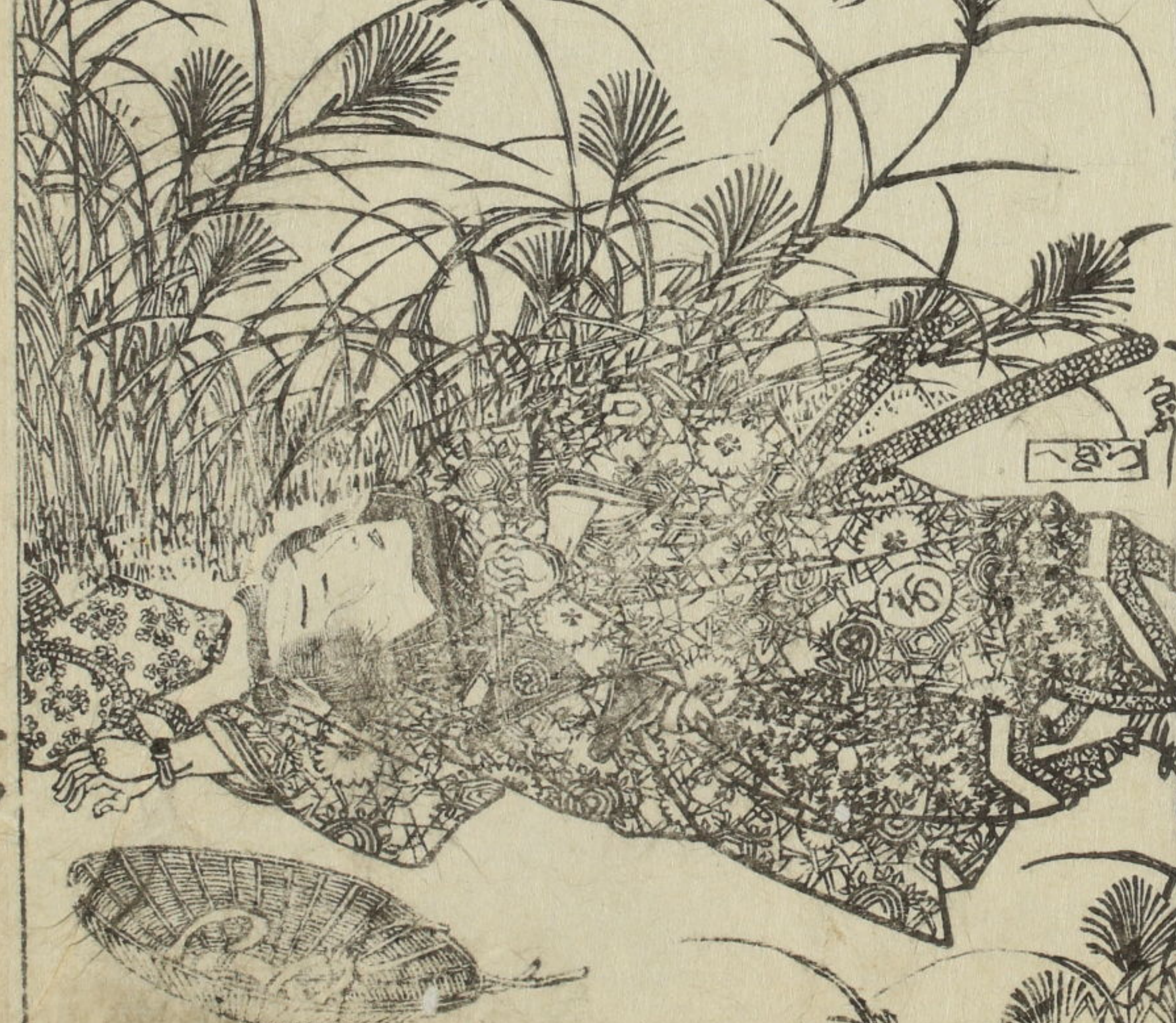
Vertical columns of handwritten Japanese text located at the bottom of the left page, below the main illustration.





Handwritten text in a cursive script, likely a transcription of a story or dialogue. The text is arranged in vertical columns, starting from the right side of the page and moving left. It includes various characters and symbols, some of which are enclosed in small boxes.

Handwritten text in a cursive script, continuing the narrative or dialogue from the adjacent page. The text is arranged in vertical columns, starting from the right side of the page and moving left. It includes various characters and symbols, some of which are enclosed in small boxes.







Handwritten text in Japanese kuzushiji script, arranged in vertical columns. The text includes various characters, some enclosed in boxes, and appears to be a dialogue or narrative related to the scene above. It spans across the bottom half of the page, with some lines extending into the gutter.

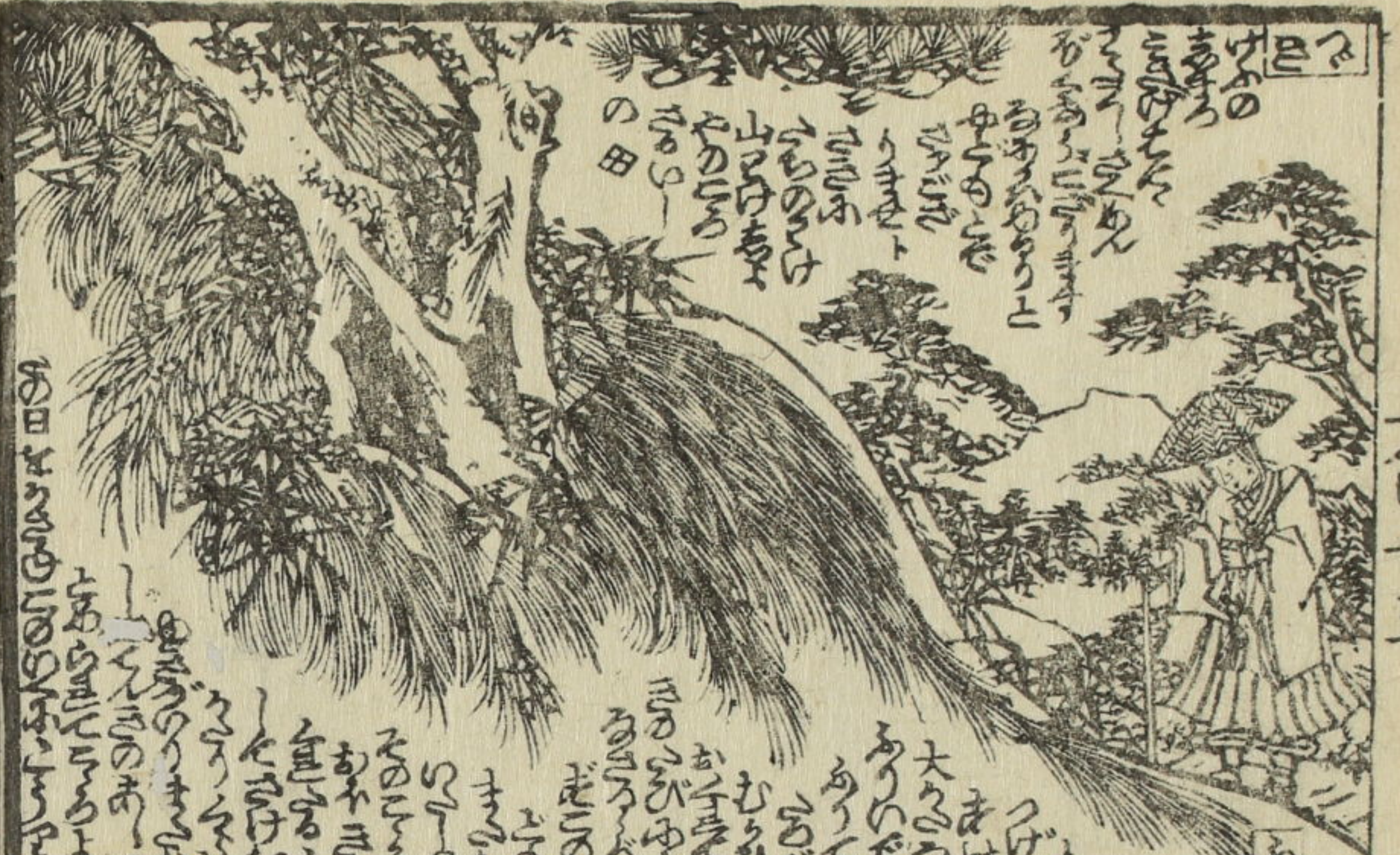
Handwritten text located on the left margin of the page.



Extensive handwritten text in Japanese kuzushiji script covering the right page. The text is organized into several vertical columns, some with boxed characters. It likely represents a dialogue or a monologue related to the characters in the illustration. The text is dense and fills most of the page's width and height.

Small handwritten text located at the bottom left corner of the right page, near the gutter.





Vertical columns of handwritten text in cursive Japanese style, interspersed with the illustration.



Vertical columns of handwritten text in cursive Japanese style, interspersed with the illustration.







嘉永六癸丑新春新編目錄

大晦日晴景紙 九編 仙果錄 豊国画 國貞画	八犬傳太品紙 三編 仙果錄 豊国画 國貞画	御贄美少年始 八編 仙果錄 豊国画 國貞画	俠客傳仙摸略説 九編 仙果錄 豊国画 國貞画	鳥巡浪聞朝景 五編 仙果錄 豊国画 國貞画	鹽屋文正 九編 仙果作 國輝画
--------------------------------	--------------------------------	--------------------------------	---------------------------------	--------------------------------	-----------------------

連理翅山難奇縁 三編 西馬補 芳綱画	松浦船水棹婦言 初 仙果錄 國芳画	八車撫子果物語 初 仙果錄 國貞画	花養母梅雅物語 初 仙果錄 西馬譯 國輝画	春柳錦花皿 五編 仙果錄 大尾 芳綱画	東都傳馬町下 錦繪 明屋葛屋吉藏板
--------------------------	-------------------------	-------------------------	--------------------------------	---------------------------	----------------------

國貞畫



仙果鈔録

右の巻はく  
左の巻はく  
右の巻はく  
左の巻はく  
右の巻はく  
左の巻はく  
右の巻はく  
左の巻はく  
右の巻はく  
左の巻はく

