



仙果鈔錄

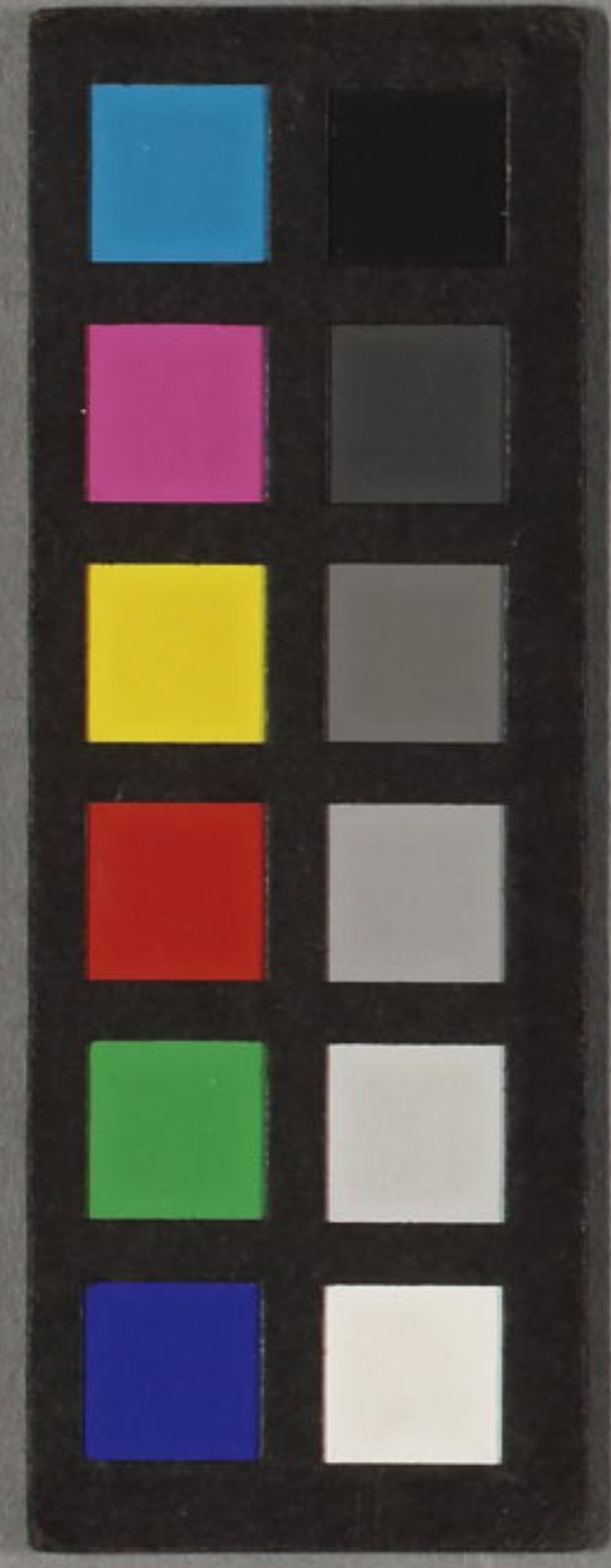
八犬傳大草紙

廿三編上

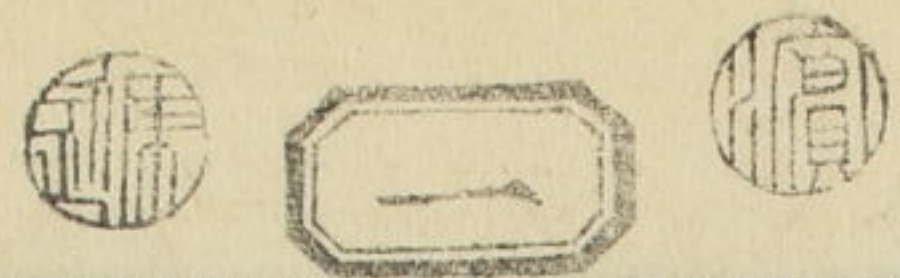
篤吉版

廿三編下

補題幽豆園







原本中の此下冊角太郎が故實物語  
 血よその證の外種々の論作あれど草  
 さし中を改げなければ皆省きその中  
 三人張の号の説あきハ男衣三郎の巻  
 き物より其因と撰寫して序文に  
 入るぬ 壬子春仙果

大草紙廿三

仙果  
 豊浦氏



仙果の  
 仙果の  
 仙果の



大邑  
 禮唐  
 導  
 申山  
 再  
 多  
 廿五編  
 道

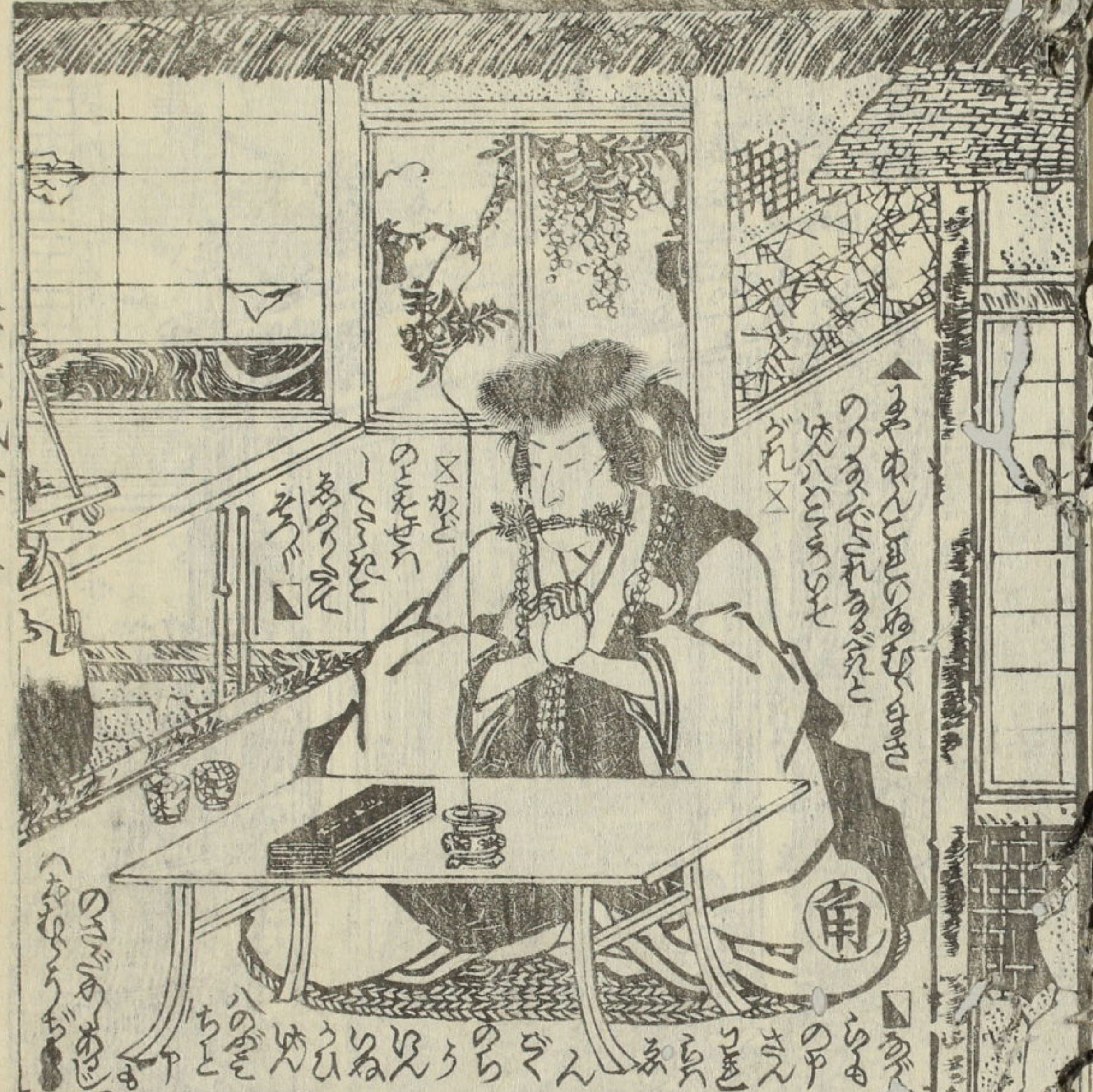
山被地靈  
 化現  
 因を縁

曲五回

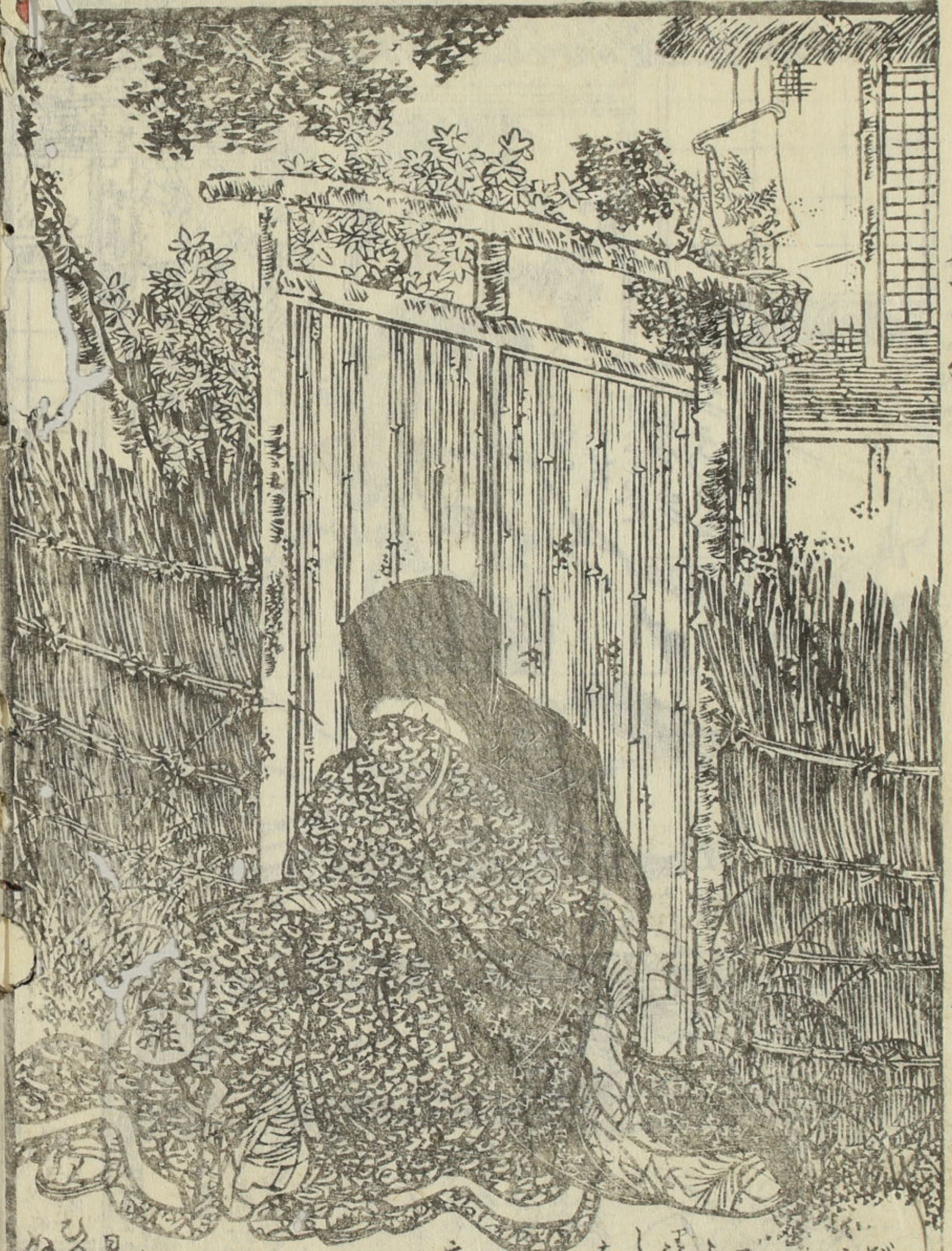
大かひひた八の二...  
あはれに...  
この...  
...  
...



X...  
...  
...  
...  
...



角  
...  
...  
...



Handwritten text in Japanese characters, likely a commentary or description related to the illustration above.



Handwritten text in Japanese characters, likely a commentary or description related to the illustration above.



Vertical text on the left side of the left page, including a small box with the character '五' at the bottom.

Text block in the upper left quadrant, containing a small illustration of a woman in a patterned kimono and a circular emblem with the character '雛'.

Text block in the lower left quadrant, containing a small illustration of a woman's face and a circular emblem with the character '政'.

Text block in the center of the left page, containing a small illustration of a woman's face and a circular emblem with the character '政'.

Text block in the center of the right page, containing a small illustration of a woman's face and a circular emblem with the character '南'.

Text block in the lower right quadrant, containing a small illustration of a woman's face and a circular emblem with the character '南'.

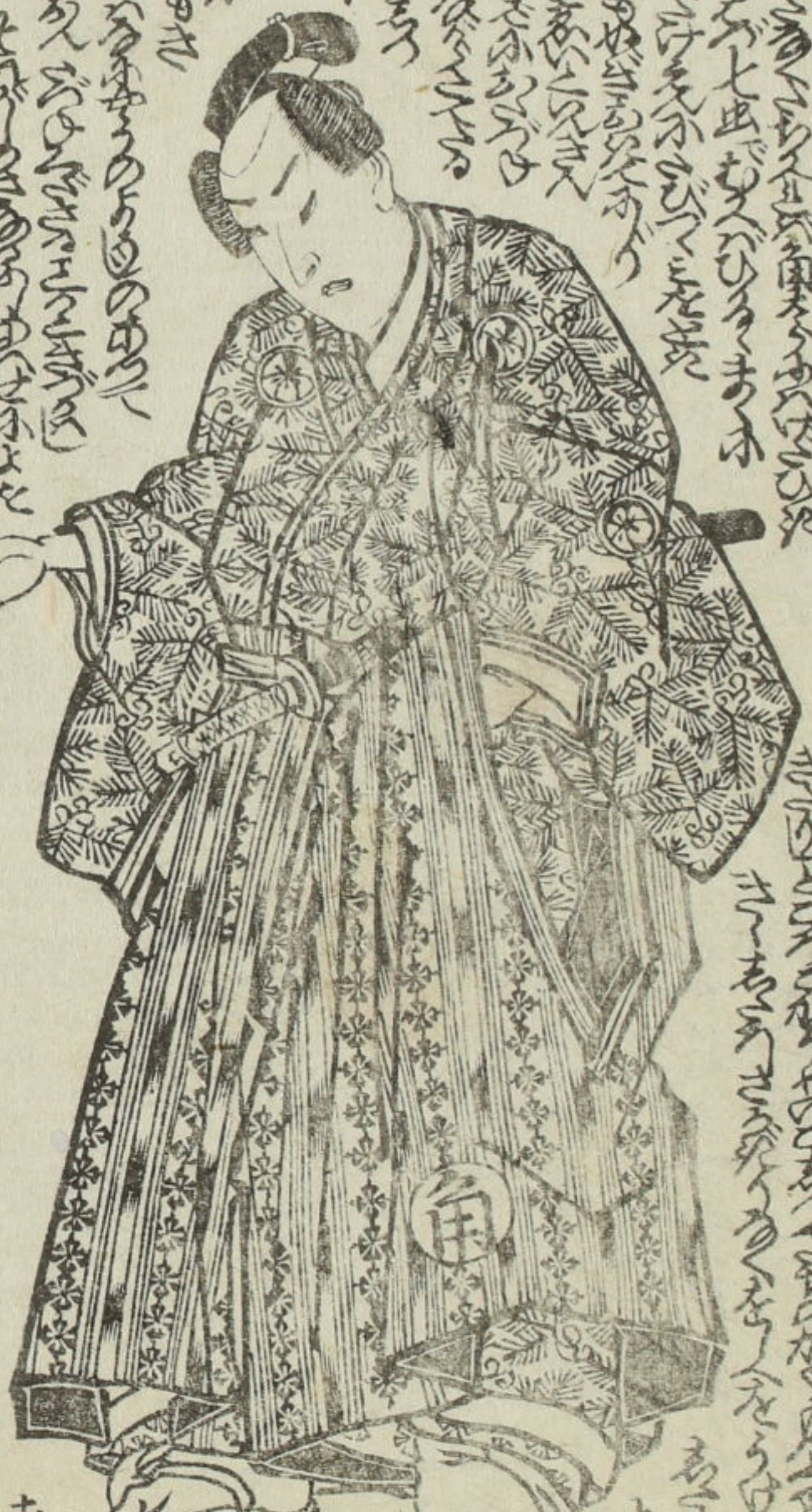
Vertical text on the right edge of the right page.

Small character on the right edge of the right page.





大草綱目 三  
此草公...  
...



此草...  
...

大草綱目 三  
此草公...  
...



大草綱目 三



古今事考 十一  
 この女は、大いに、  
 名を知られ、  
 徳に富み、  
 才に優れ、  
 朝野を、  
 動かし、  
 世に、  
 名を、  
 留め、  
 置く、  
 べし、  
 也、  
 云々

古今事考 十一  
 この女は、  
 大いに、  
 名を、  
 知られ、  
 徳に、  
 富み、  
 才に、  
 優れ、  
 朝野を、  
 動かし、  
 世に、  
 名を、  
 留め、  
 置く、  
 べし、  
 也、  
 云々

古今事考 十一  
 この女は、  
 大いに、  
 名を、  
 知られ、  
 徳に、  
 富み、  
 才に、  
 優れ、  
 朝野を、  
 動かし、  
 世に、  
 名を、  
 留め、  
 置く、  
 べし、  
 也、  
 云々



徳朝王 (Tokuchōō)  
 徳朝王は、  
 大いに、  
 名を、  
 知られ、  
 徳に、  
 富み、  
 才に、  
 優れ、  
 朝野を、  
 動かし、  
 世に、  
 名を、  
 留め、  
 置く、  
 べし、  
 也、  
 云々

徳朝王 (Tokuchōō)  
 徳朝王は、  
 大いに、  
 名を、  
 知られ、  
 徳に、  
 富み、  
 才に、  
 優れ、  
 朝野を、  
 動かし、  
 世に、  
 名を、  
 留め、  
 置く、  
 べし、  
 也、  
 云々



鳥の鳴き声  
あんなに  
さういふ  
さういふ  
さういふ

あんなに  
さういふ  
さういふ  
さういふ

あんなに  
さういふ  
さういふ  
さういふ

あんなに  
さういふ  
さういふ  
さういふ

あんなに  
さういふ  
さういふ  
さういふ

あんなに  
さういふ  
さういふ  
さういふ



あんなに  
さういふ  
さういふ  
さういふ

あんなに  
さういふ  
さういふ  
さういふ

あんなに  
さういふ  
さういふ  
さういふ

あんなに  
さういふ  
さういふ  
さういふ

あんなに  
さういふ  
さういふ  
さういふ

あんなに  
さういふ  
さういふ  
さういふ

あんなに  
さういふ  
さういふ  
さういふ

あんなに  
さういふ  
さういふ  
さういふ

あんなに  
さういふ  
さういふ  
さういふ

あんなに  
さういふ  
さういふ  
さういふ

あんなに  
さういふ  
さういふ  
さういふ

あんなに  
さういふ  
さういふ  
さういふ

あんなに  
さういふ  
さういふ  
さういふ

あんなに  
さういふ  
さういふ  
さういふ





### 本實母散

松方実母さん... 中橋... 東御... 業堂孝輔製

御先病積湯... せんきののゆき

一匁 四匁  
一匁 四匁

### 大日本國郡縣地全圖

大奉書 六枚紙

### 府郷御江戸繪圖

同前 六枚紙

せんきのの業 取次所

繪紙閑屋

葛屋吉藏

江戸南信三所二丁目







大草紙廿三

十一

仙々之博  
冬々小玉

冬々

冬々

冬々

冬々

東の...  
西の...  
南の...  
北の...  
東の...  
西の...  
南の...  
北の...





本草氏林三

十二



Handwritten text in a cursive script, likely a poem or a narrative, located above the illustration of the woman.

Handwritten text in a cursive script, likely a poem or a narrative, located to the right of the illustration of the woman.

Handwritten text in a cursive script, likely a poem or a narrative, located below the illustration of the woman.

Small rectangular box containing handwritten text, possibly a signature or a specific note.



Handwritten text in a cursive script, likely a poem or a narrative, located above the illustration of the man and women.

Handwritten text in a cursive script, likely a poem or a narrative, located to the right of the illustration of the man and women.

Handwritten text in a cursive script, likely a poem or a narrative, located below the illustration of the man and women.

此の世に  
 夢もまた醒めぬ  
 此の世に  
 夢もまた醒めぬ  
 ...  
 此の世に  
 夢もまた醒めぬ  
 ...  
 此の世に  
 夢もまた醒めぬ  
 ...  
 此の世に  
 夢もまた醒めぬ  
 ...  
 此の世に  
 夢もまた醒めぬ  
 ...  
 此の世に  
 夢もまた醒めぬ  
 ...  
 此の世に  
 夢もまた醒めぬ  
 ...

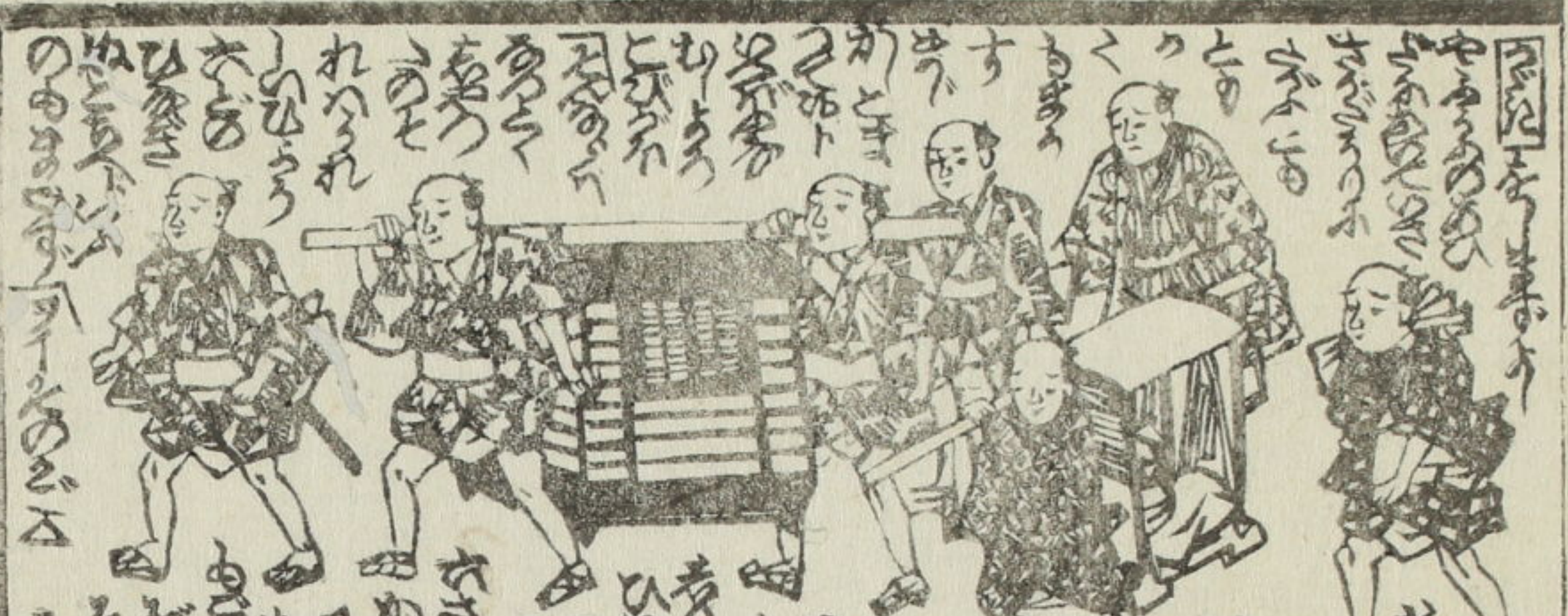


此の世に  
 夢もまた醒めぬ  
 ...  
 此の世に  
 夢もまた醒めぬ  
 ...  
 此の世に  
 夢もまた醒めぬ  
 ...  
 此の世に  
 夢もまた醒めぬ  
 ...  
 此の世に  
 夢もまた醒めぬ  
 ...





Handwritten text in a cursive script, likely a play script, located at the top of the right page. The text is arranged in vertical columns, reading from right to left.



Handwritten text in a cursive script, located in the middle section of the right page, continuing the play script.



Handwritten text in a cursive script, located at the bottom of the right page, concluding the play script.

Handwritten text in a cursive script, located at the top of the left page, continuing the play script.

Handwritten text in a cursive script, located in the middle section of the left page, continuing the play script.



Handwritten text in a cursive script, located at the bottom of the left page, concluding the play script.

Vertical text on the left margin of the left page, possibly a page number or a reference.

Small vertical text on the left margin of the left page.





Vertical text on the left margin of the first page.

Small vertical text at the bottom left of the first page.

Small vertical text on the left side of the first page.

Multiple columns of vertical Japanese text interspersed with the illustration on the first page.



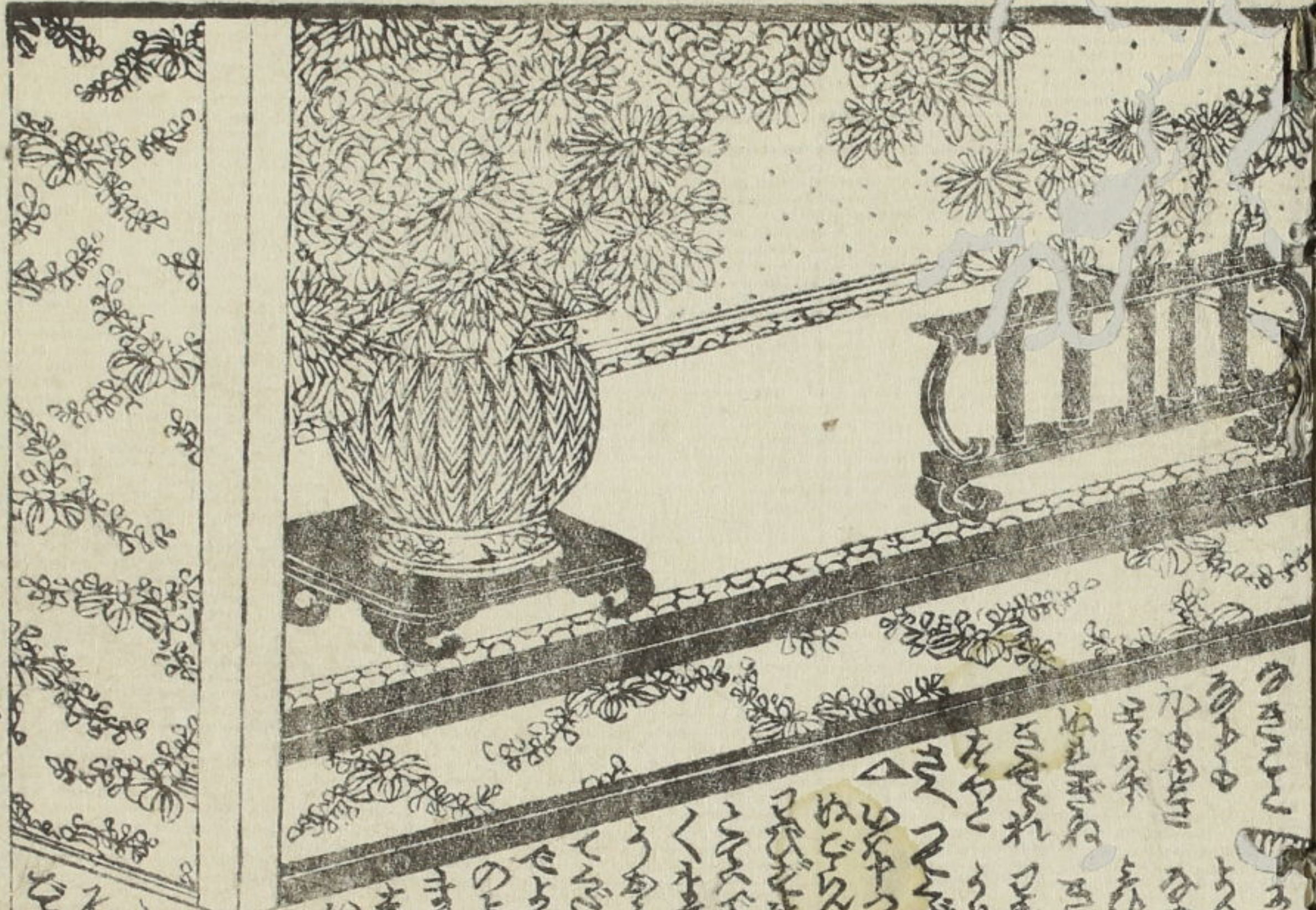
Vertical text on the left margin of the second page.

Small vertical text at the bottom left of the second page.

Multiple columns of vertical Japanese text interspersed with the illustration on the second page.

Vertical text on the right margin of the second page.

Small vertical text at the bottom right of the second page.



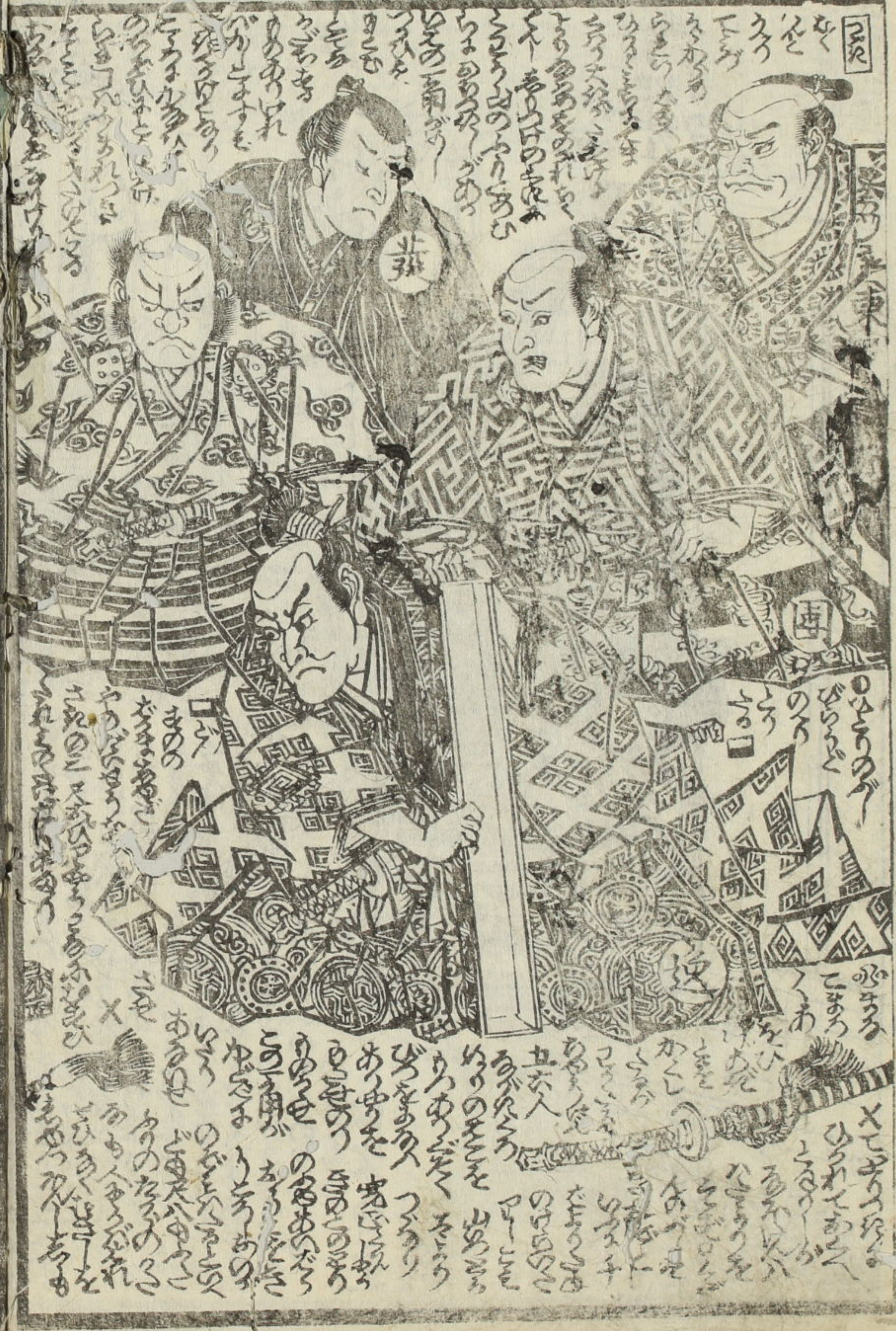
Vertical columns of handwritten Japanese text, likely a commentary or poem, located below the garden illustration.



Vertical columns of handwritten Japanese text, likely a commentary or poem, located below the dining scene illustration.







嘉永七年寅春新鐫目錄

<p>壺 古本草紙合 十編 仙果作 國貞画</p>	<p>嶋 浪朝景 六編 國貞画</p>	<p>俠客傳 小摸略説 十編 西馬譯 同画</p>	<p>御贄美少年始 十編 同録 國貞画</p>	<p>八犬傳 大品紙 十編 仙果録 國貞画</p>	<p>大晦日 草紙 十編 芳細画</p>	<p>連理 雞奇縁 五編 西馬補 芳細画</p>	<p>松浦船 水禱婦書 三編 仙果録 國貞画</p>	<p>八重撫子 累物語 三編 同録 國貞画</p>	<p>花菱笠 梅雅物語 三編 西馬譯 國貞画</p>	<p>小幡 小立物語 三編 國貞画</p>	<p>東都南傳 馬町下 問屋 蔦屋吉藏 板</p>
---	---------------------------------	---	-------------------------------------	---	----------------------------------	--	--	---	--	-----------------------------------	---

山果鈔録

國政改 國貞画



山果鈔録の巻頭には、嘉永七年寅春に新鐫された書目録が記されている。この巻には、大晦日草紙、八犬傳大品紙、御贄美少年始、俠客傳小摸略説、嶋浪朝景、小幡小立物語、花菱笠梅雅物語、松浦船水禱婦書、連理鶏奇縁、壺古本草紙合、といった作品が収録されている。また、この巻には、國政改、國貞画の題名も記されている。この巻の末尾には、東都南傳馬町下問屋蔦屋吉藏板の文字が見える。

