

4
5
6
7
8
9
90
1
2
3
4
5
6
7
8
9
100
1
2
3
4
5

笠亭仙果鈔錄



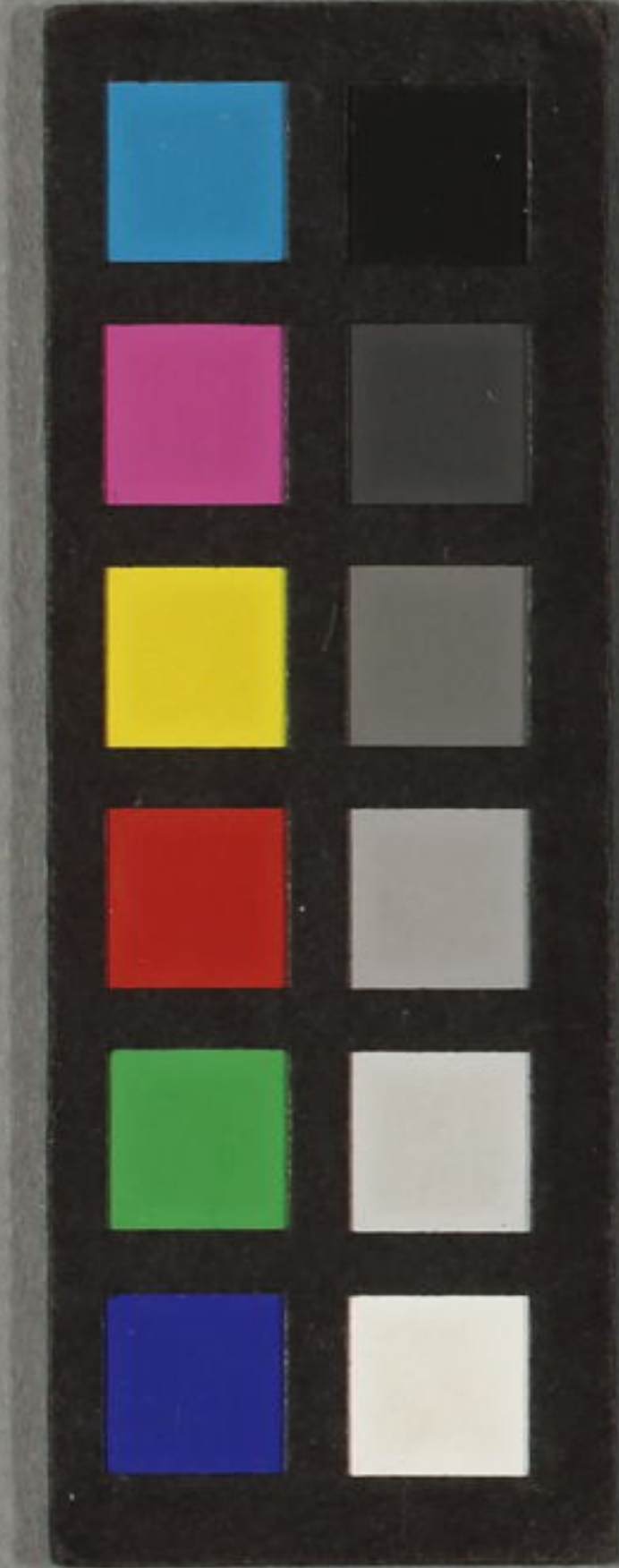
三編上

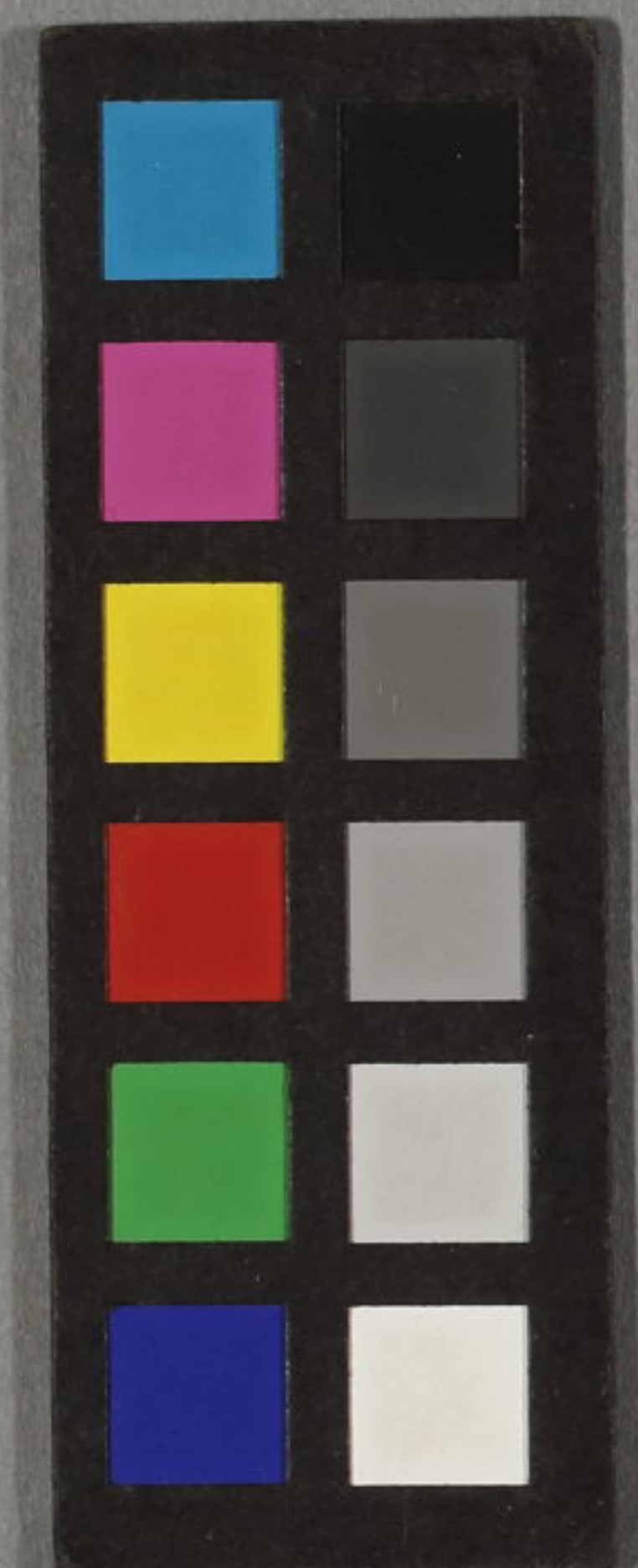
名入傳
大の艸紙

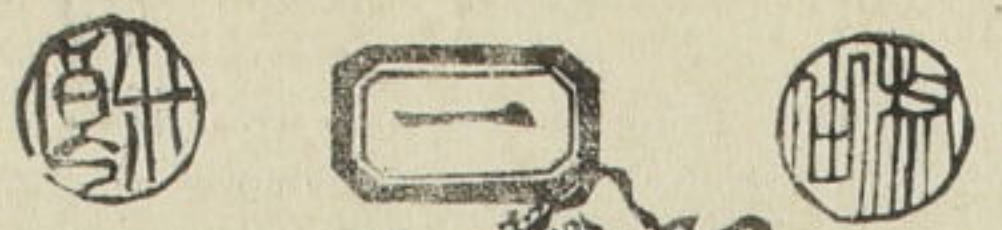


三編下

陽齋豊國画







六五式二冊

本編の天養珙八庚申山の野猫を射るの外か助鴉平一角が
 亡霊の昔語り二十葉の員小充の画亦現在の處々
 少一仍一葉毎ふむしからしけ由を註さむ
 庚申山の奇觀小抄の前の為永春水物物の本の
 中よ記し此原傳小錯誤と覺し此處を并さるる
 清芳菴の下野國志の實地を踏みしこれ
 徴と考ふ足るれど彼此参考し是非をいふ由草
 冊子の蛇足の費工夫此本文之十五の拾ん
 とせし程をよむるもあつち改めを画人物を
 主とされば可惜奇絶由補景小用の季曲原
 本を繕みて見よへ

嘉永五年孟春

笠立亭仙果



芳梅

大之雙紙片一編

仙果録

冬園画

上ノ巻

葛吉坂





未周 窮達有命 離合勿謀
 南總 雖遠 終歸一流
 赤岩 一角の亡霊 天養
 珍小 赤岩一角の亡霊 天養
 かののいさむも 奏首小
 記と例あれば
 こ小記す

犬村 角太郎
 節婦 離衣
 禮儀



相遭 講武 相別
 誘仇 越全露玉
 菊花 謝秋 再厄不釋
 更問 彌體 妖邪亡外
 申山 應遊 八具足 八天

赤岩 一角
 化 一角
 一角 壁妻
 應井



市川の大江や小女
五郎助のつた
小女五
五郎

真

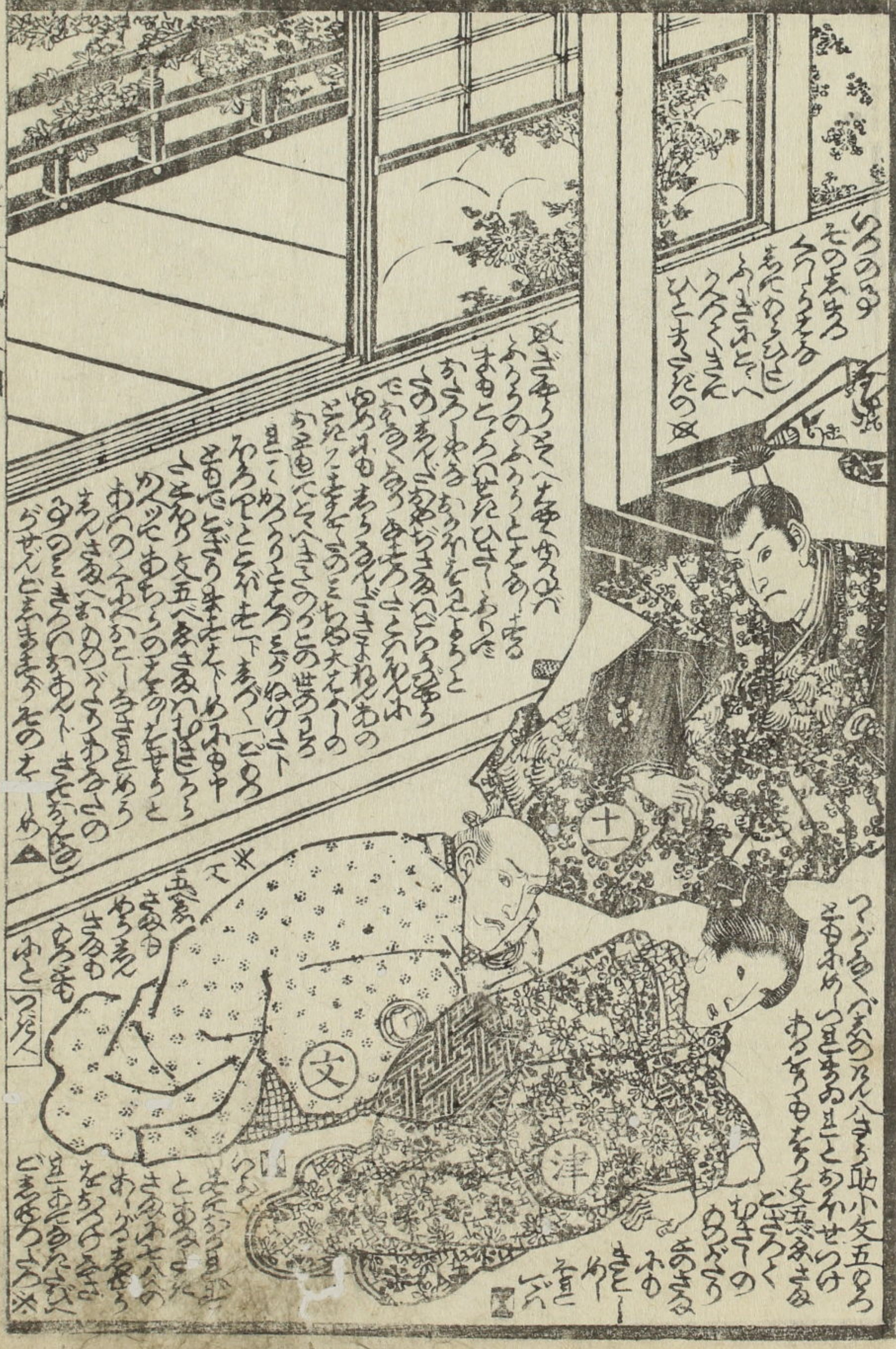
この世の
花の
み

非

△おまの
とあらふ
あつ大江
とあつ
さうぞ
五郎助
のつた
あつ
大七

△おまの
とあらふ
あつ大江
とあつ
さうぞ
五郎助
のつた
あつ
大七

△おまの
とあらふ
あつ大江
とあつ
さうぞ
五郎助
のつた
あつ
大七



△おまの
とあらふ
あつ大江
とあつ
さうぞ
五郎助
のつた
あつ
大七

十

文

津

△おまの
とあらふ
あつ大江
とあつ
さうぞ
五郎助
のつた
あつ
大七

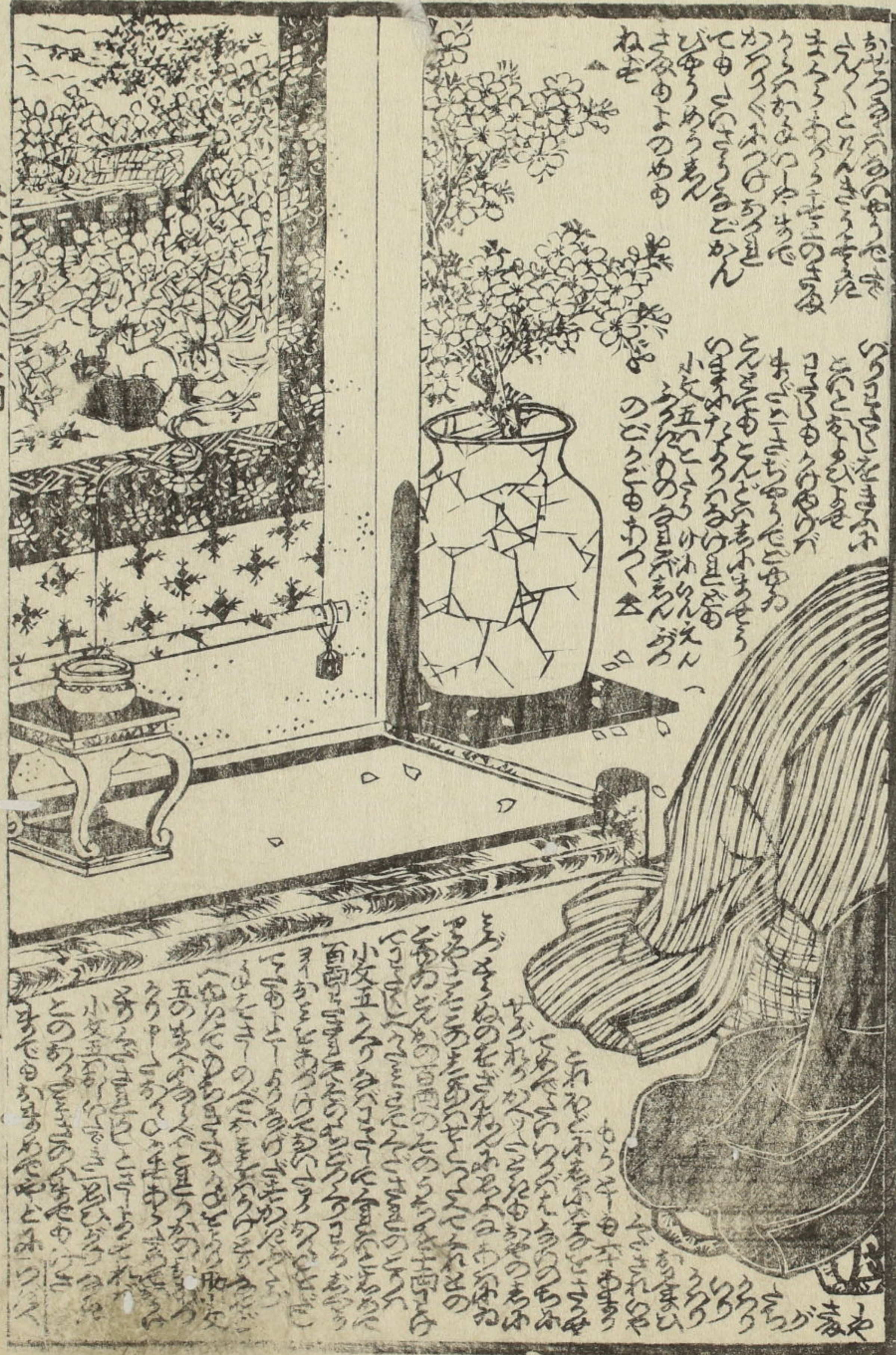
△おまの
とあらふ
あつ大江
とあつ
さうぞ
五郎助
のつた
あつ
大七

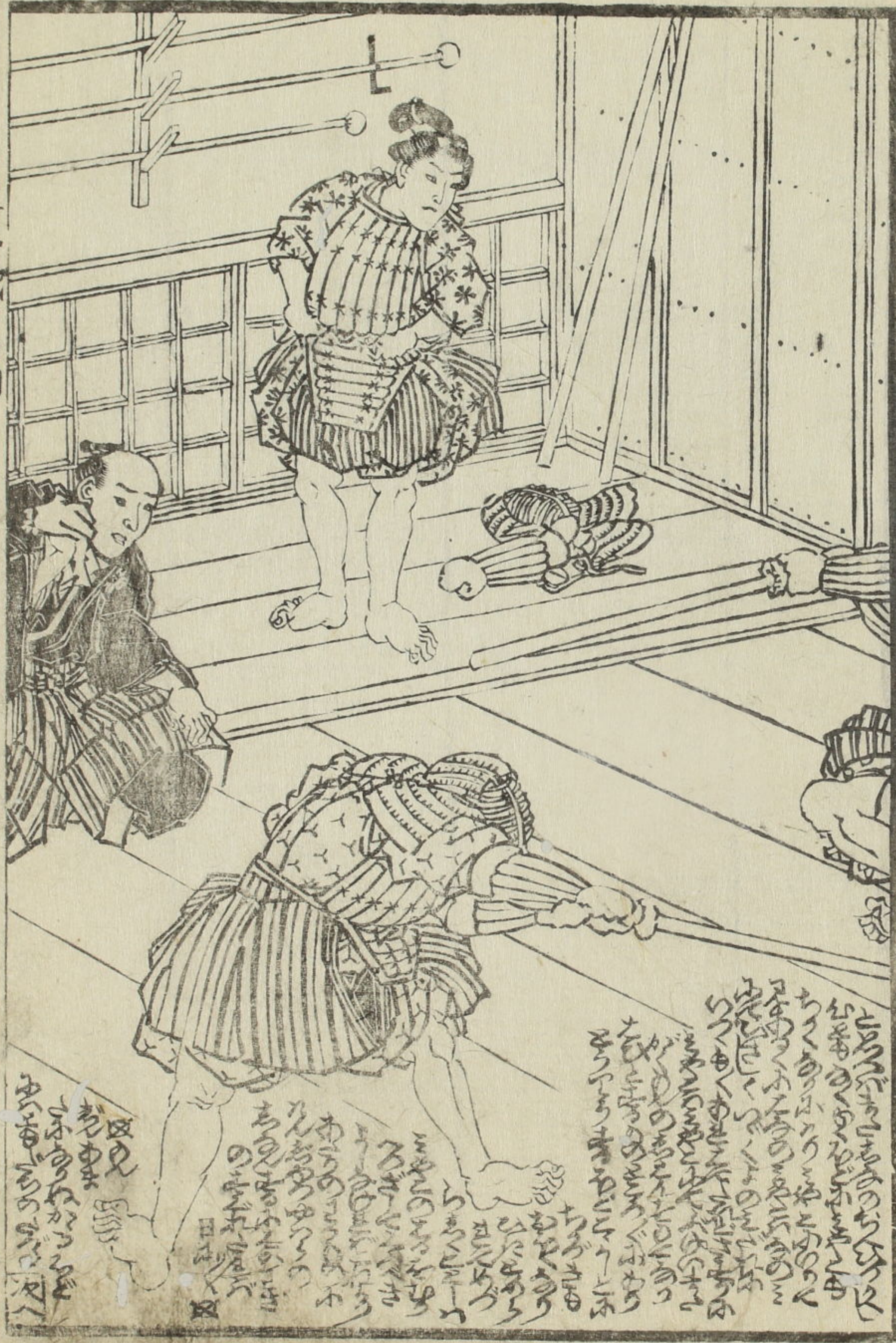


大草氏三編



大草氏三編





おのれは
おのれは
おのれは

おのれは
おのれは
おのれは

おのれは
おのれは
おのれは

おのれは
おのれは
おのれは

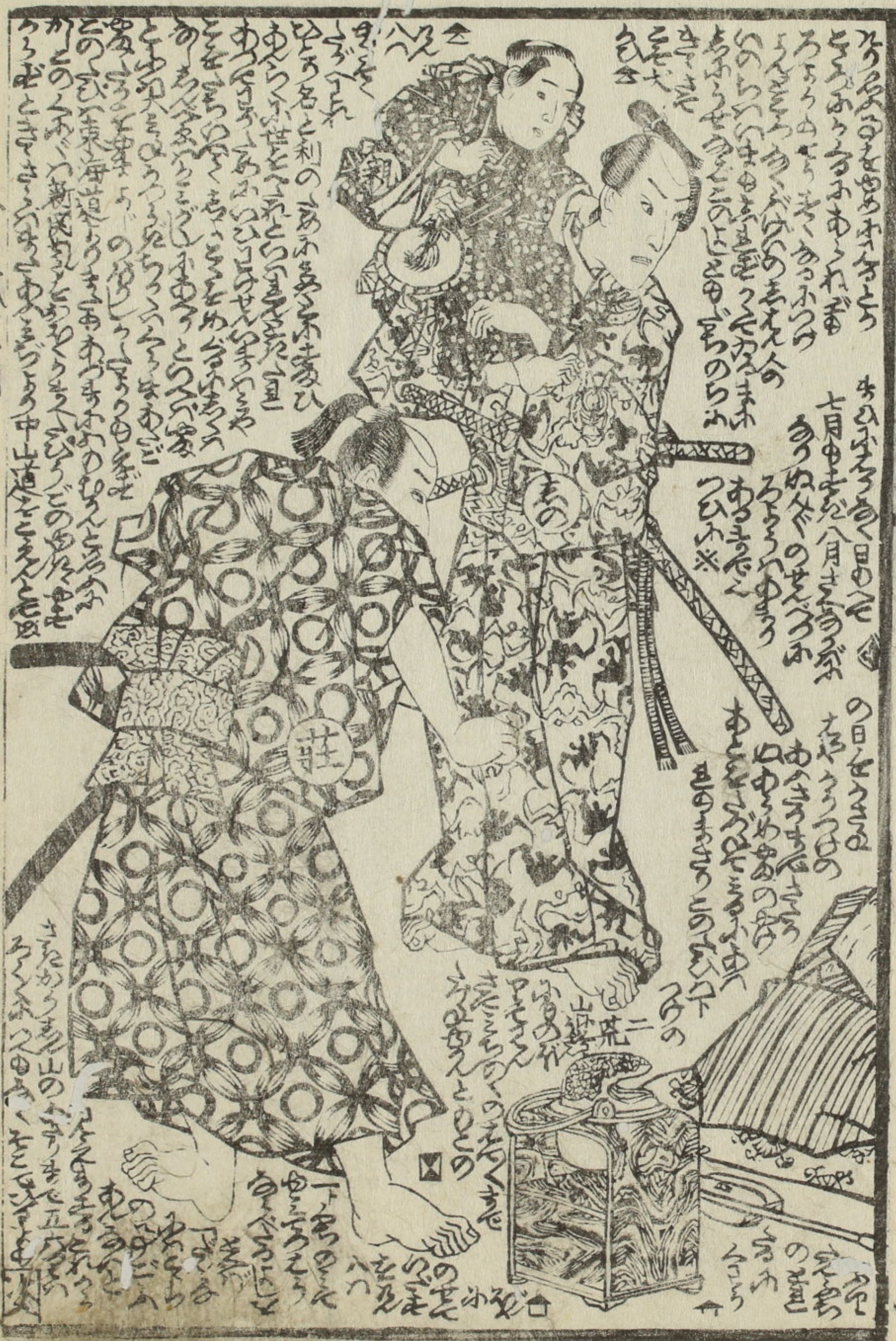
おのれは
おのれは
おのれは

おのれは
おのれは
おのれは

おのれは
おのれは
おのれは

おのれは
おのれは
おのれは

おのれは
おのれは
おのれは





山下の山の下

山下の山の下の山の下の山の下の山の下の山の下の山の下の山の下の山の下の山の下の山の下の山の下の山の下の山の下の山の下の山の下の山の下の山の下

山下の山の下の山の下の山の下の山の下の山の下の山の下の山の下の山の下の山の下の山の下の山の下



山下の山の下の山の下の山の下の山の下の山の下

山下の山の下の山の下の山の下の山の下

仙果録 豊豆國画

二十九年
 仙果録の
 豊豆國画
 仙果録の
 豊豆國画
 仙果録の
 豊豆國画



仙果録の
 豊豆國画
 仙果録の
 豊豆國画

本賞母散

中橋 南傳馬町 千葉堂孝輔製
 仙果録の
 豊豆國画

せんきののめ茶

御用薬所 信川上田東山堂製

中橋南傳馬町 千葉堂孝輔製
 せんきののめ茶
 萬屋吉藏

毎るい	一袋	御茶	一色
おろい	四十八銅	おろい	三十二文
おろい	一色	おろい	一色
おろい	一色	おろい	一色

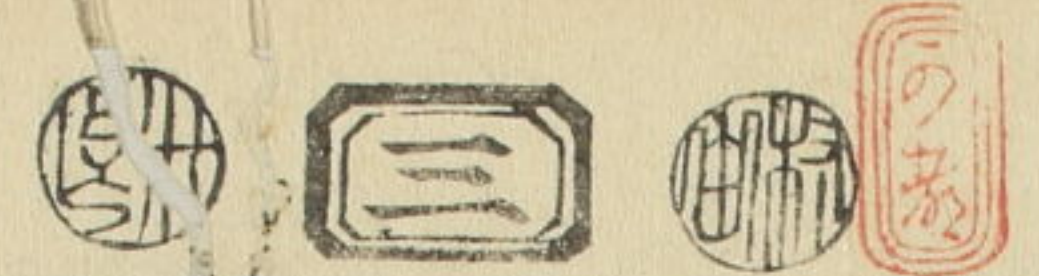








大正十二年十二月



仙果録曲一園虫

雪毒芳標
大之盤
亦二編

下巻

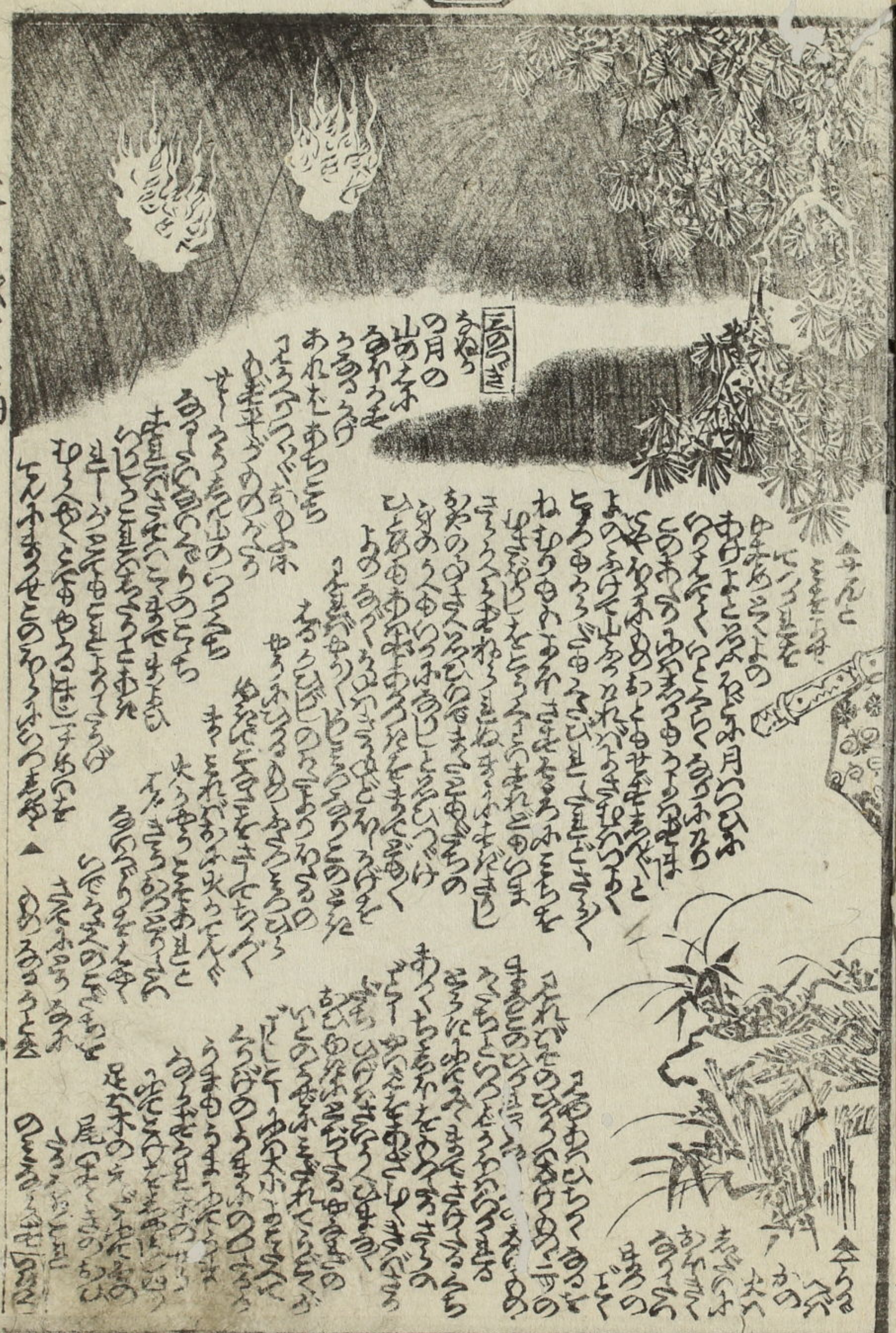








Handwritten Japanese text in vertical columns, likely a commentary or a poem related to the illustration. The text is written in a cursive style.



Handwritten Japanese text in vertical columns, continuing the commentary or poem from the previous page. The text is written in a cursive style.



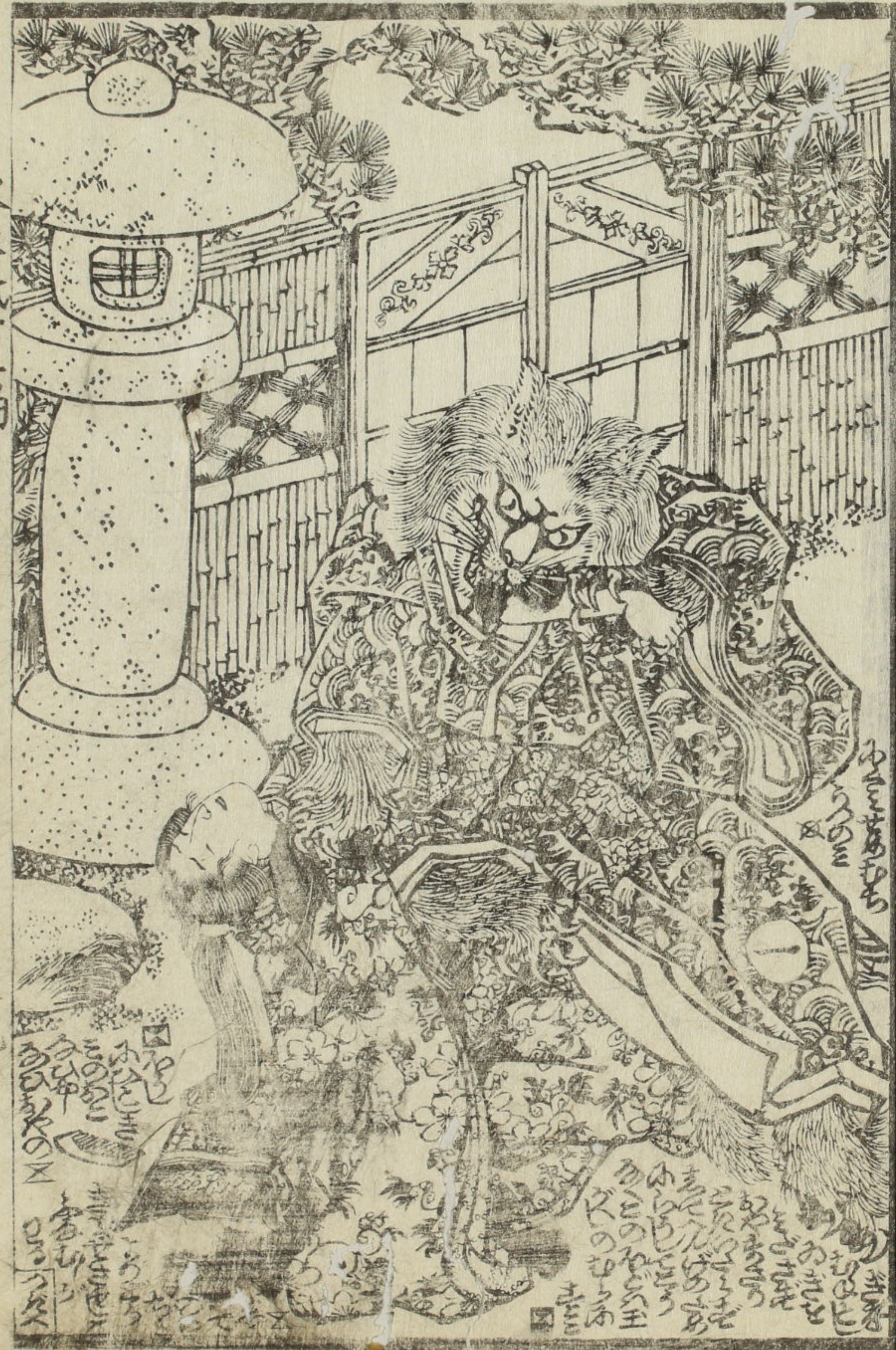
大草卷廿二
 此の巻は...
 大草卷廿二
 此の巻は...
 大草卷廿二
 此の巻は...

大草卷廿二
 此の巻は...
 大草卷廿二
 此の巻は...
 大草卷廿二
 此の巻は...



大草卷廿二
 此の巻は...
 大草卷廿二
 此の巻は...
 大草卷廿二
 此の巻は...

大草卷廿二
 此の巻は...
 大草卷廿二
 此の巻は...
 大草卷廿二
 此の巻は...



天正十一年

十

あやかし
あやかし
あやかし
あやかし

あやかし
あやかし
あやかし
あやかし

あやかし
あやかし
あやかし
あやかし
あやかし
あやかし



大正十一年

あやかし
あやかし
あやかし
あやかし
あやかし
あやかし

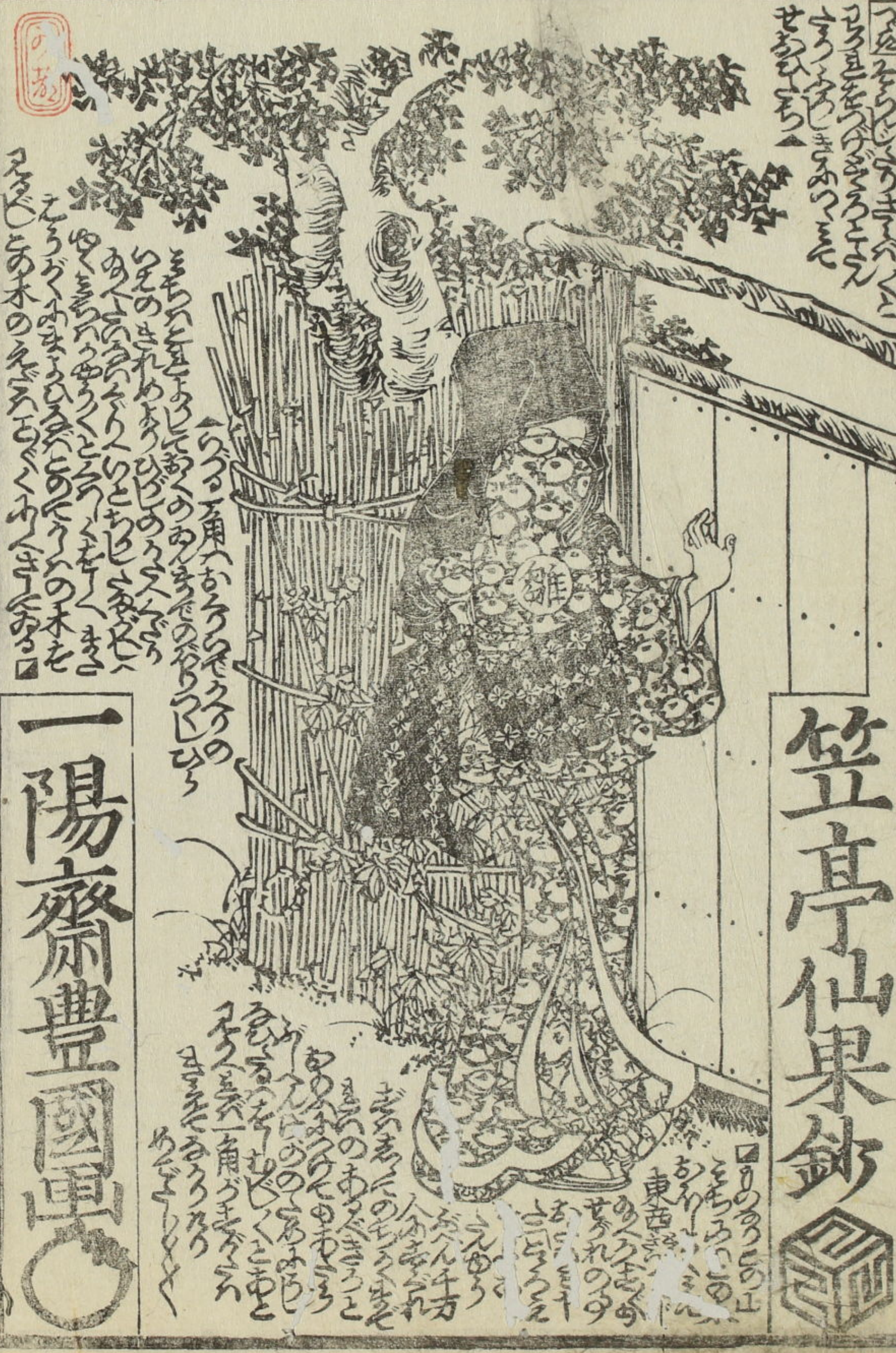
あやかし
あやかし
あやかし
あやかし
あやかし
あやかし

あやかし
あやかし
あやかし
あやかし
あやかし
あやかし

あやかし
あやかし
あやかし
あやかし
あやかし
あやかし

あやかし
あやかし
あやかし
あやかし
あやかし
あやかし

ついでに...
さうして...
せむし...



笠亭仙果鈔

一陽齋豊國画

この本は...
その...
この...
その...

この本は...
その...
この...
その...

この本は...
その...
この...
その...

嘉永五年壬子春新鐫目録

大晦日曙卓紙 七編 京山作 國政画
新叙日合物語 七編 一九作 國輝画

犬の草紙 七編 仙果録 仙果作 國輝画
古今草紙合 七編 仙果作 國輝画

御贄美糸年始 七編 一九録 西馬補 國政画
速理翅山雞奇縁 二編 西馬補 國政画

俠客傳你摸略説 七編 西馬譯 山果作 芳虎画
富士額天人於七 二冊 山果作 芳虎画

嶋巡浪間朝日奈 四編 種貞譯 春柳錦花皿 四編 一九録 國輝画

府郷御江戸繪圖 大奉書 六枚つき
日本國郡輿地全圖 全 六枚つき
地本 繪繪
東都南傳馬町二丁目
葛屋吉藏

Faint, illegible text, possibly bleed-through from the reverse side of the page. The characters are arranged in vertical columns and are too light to read accurately.



