



竹葉山果録

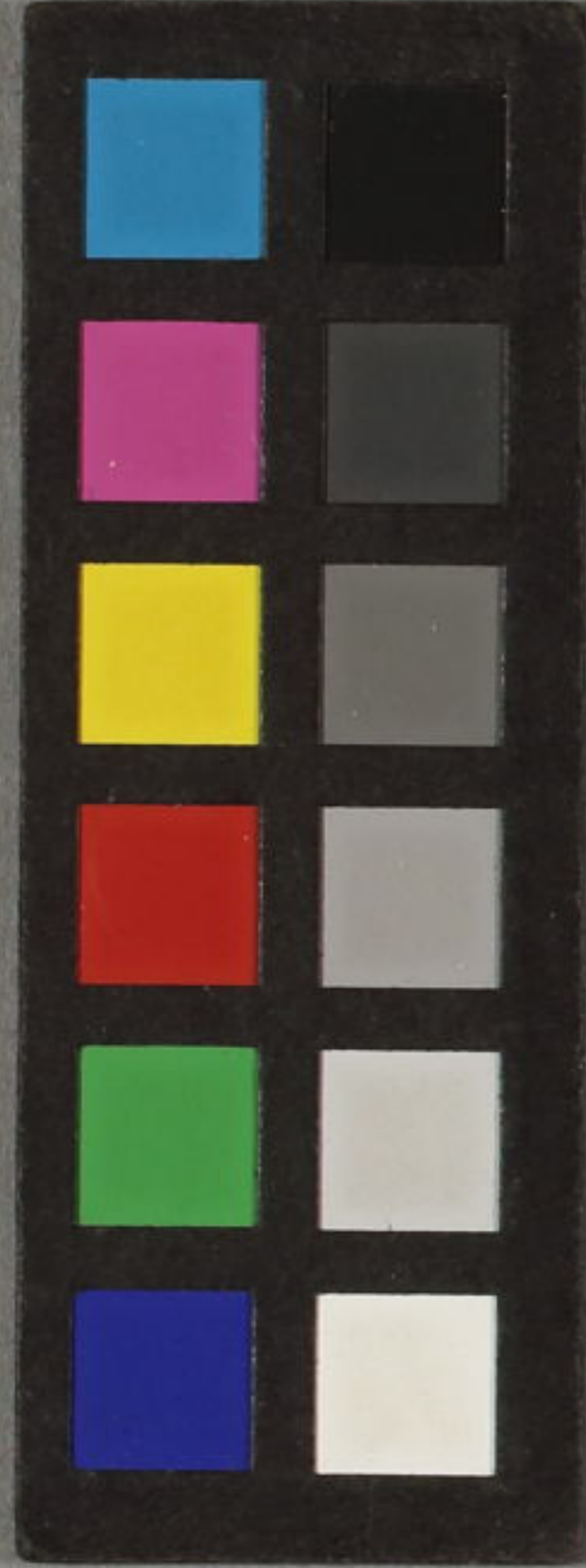
一陽齋豊国画

十九編下

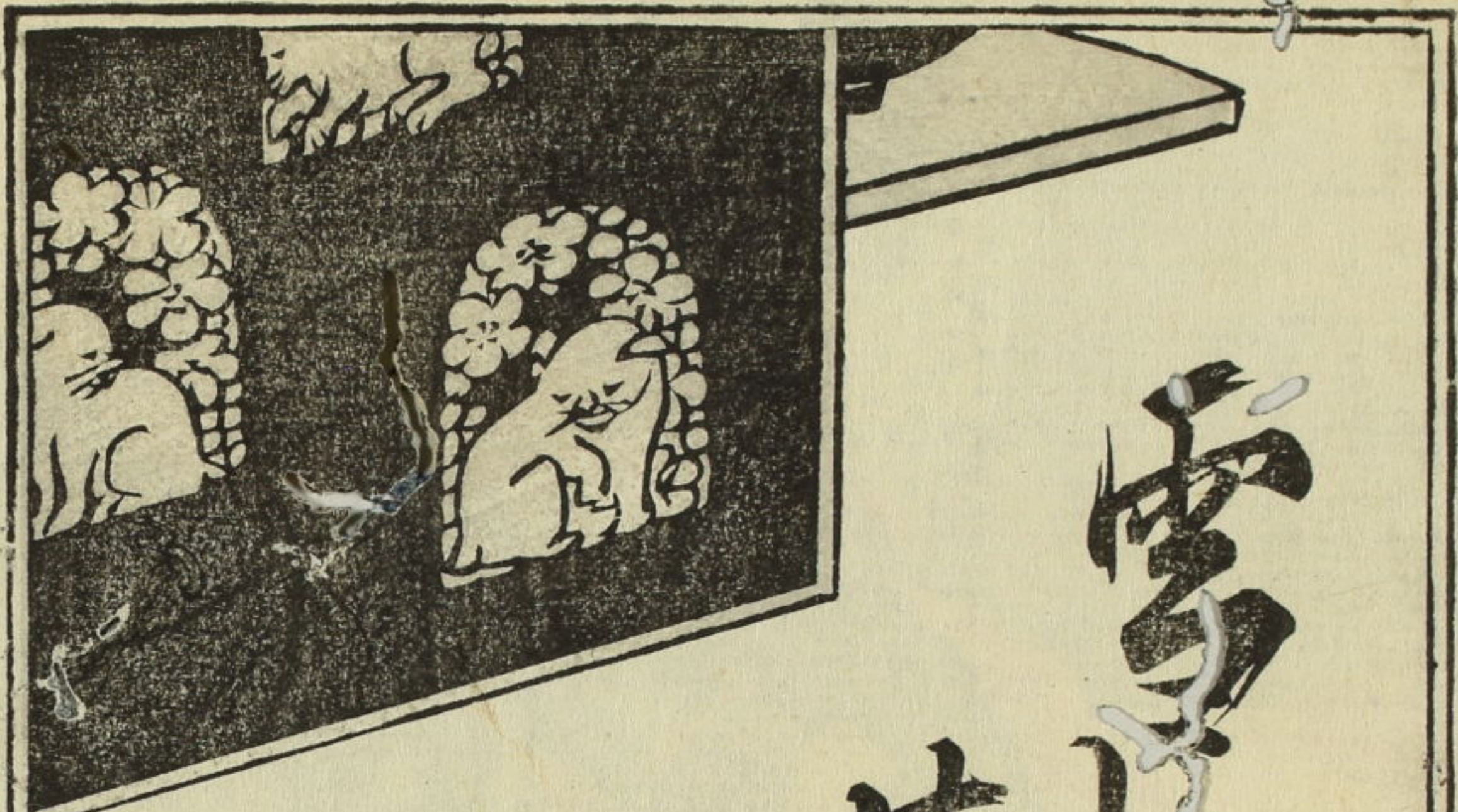
一名の
大の草紙

十九編上

葛左坂







雲梅

上冊

芥子園

畫傳

四景錄 畫因圖

芥子園

夫妻反目ハ犬も不喰といへり犬ハ嫌ひのるき物歎抑戲作也生れ
 者も犬の食と撰まぬ如く學ぶとも嗜むとも片寄て不自由
 多り恥と知らばと犬畜生といへり戲作者も人あり畜生あり
 愧いといふ事ハ知るゝ文盲を不自揚博識他人の功を稿いむとの
 師の教訓を忘却縁と學ぶ暇多かる懶惰と遊んで嗜過自己
 のも縁と先達の佳作と其終拔書と作名記其恥を知るゝありハ
 志つてのてきぬ文盲の贅者の杖も當ると縁喜の犬の草紙つゞき復需
 応笑むる編數も重くて十九三山三國の看板の好の東宰府
 龜戸の翁小鈔録物画を計羊柄ゆて今年も六帙六出花人の積るる
 子新春

笠亭仙果



武蔵の石濱城主の千代姫の自胤
 小鳥守の途中の失重器の笛得る圖
 甘編巻首の

山形
 初
 後白



高成
 五郎
 語路
 確永木

六十二

六十一



Handwritten text in vertical columns, likely a commentary or a list of names, covering the left page. The text is dense and fills most of the page area.

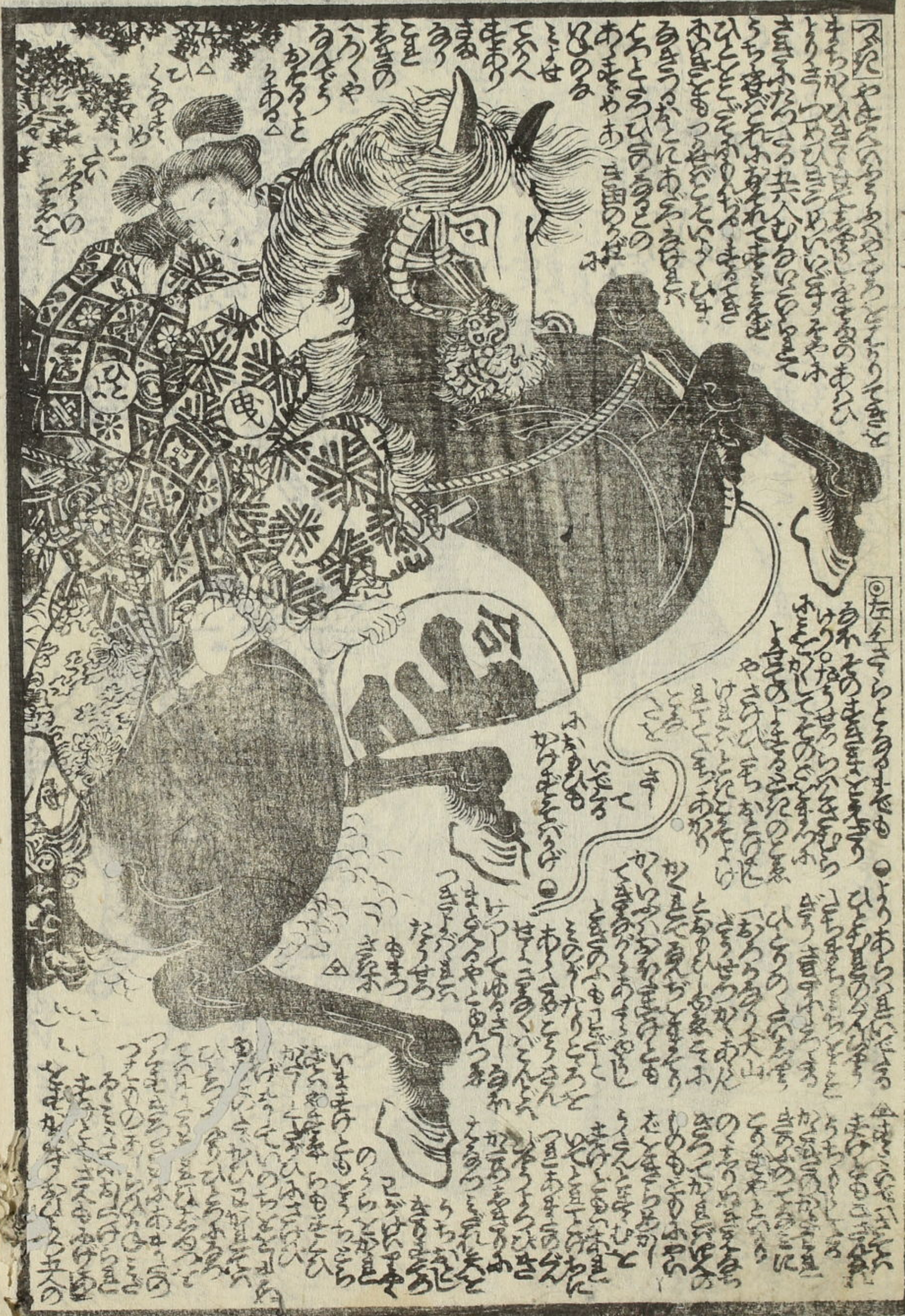


Handwritten text on the right margin, possibly a page number or a reference.

Small handwritten mark or character at the bottom right of the page.









笠亭仙果鈔録
一陽齋豊國畫



無名
おのり
おのり
一袋 代四十八銅

御免 赤積湯 せんちんくろふ
御用藥所 信州上田東山堂製

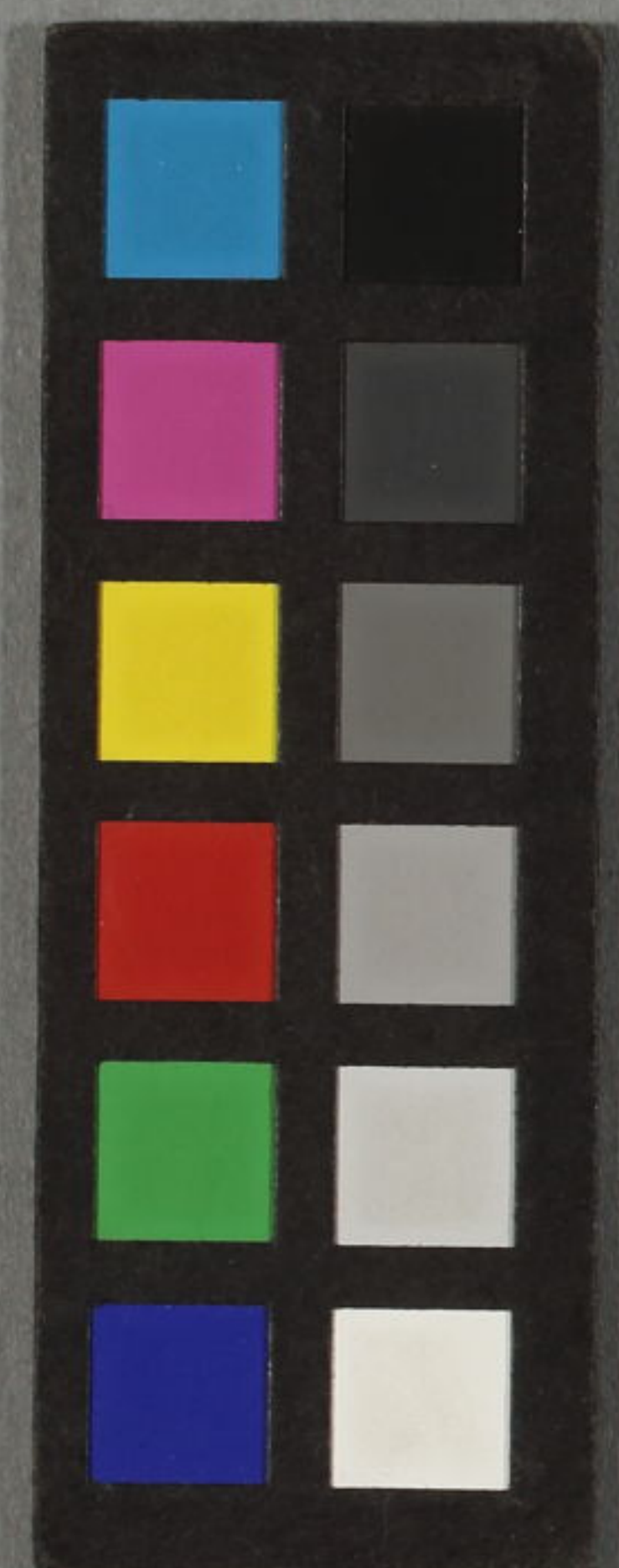
甘きお茶

後果
おのり
白芙蓉
一色 三十六文
日蔭
曙の富士
日 三十六文
化粧

おのり
おのり
おのり
一色 廿四文

中橋南傳馬町丁目
流多や吉藏



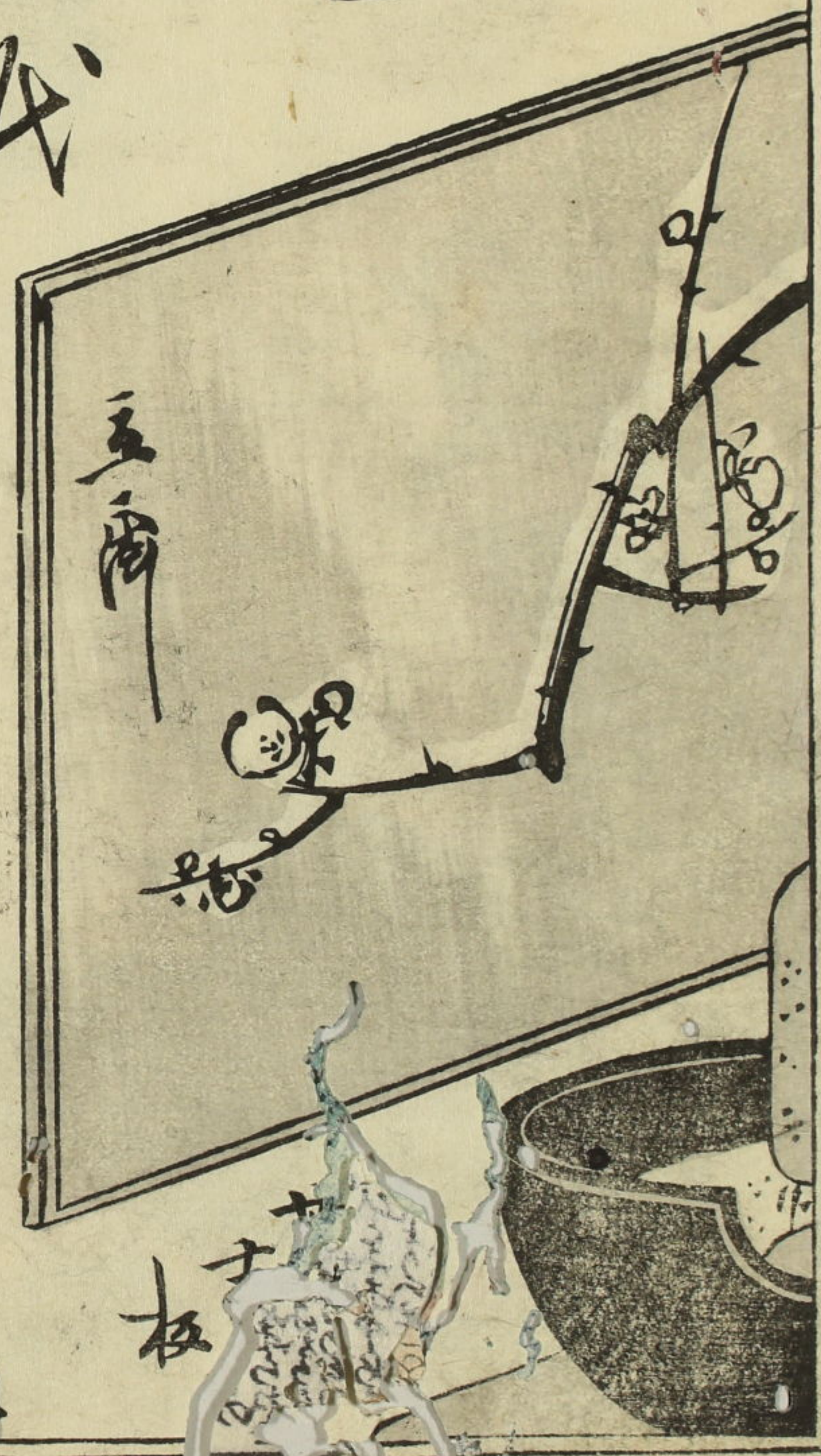




大之乃
 紙
 偏

仙果
 豊由馬

下冊



板



Vertical Japanese text in the upper left corner of the illustration, including the characters 福 (Fuk) and 寿 (Shu).

Vertical Japanese text in the middle left section of the illustration.

Vertical Japanese text in the lower left section of the illustration.



Vertical Japanese text in the upper right corner of the illustration.

Vertical Japanese text in the middle right section of the illustration.

Vertical Japanese text in the lower right section of the illustration.



Vertical Japanese text in the upper right corner of the page, outside the main illustration.

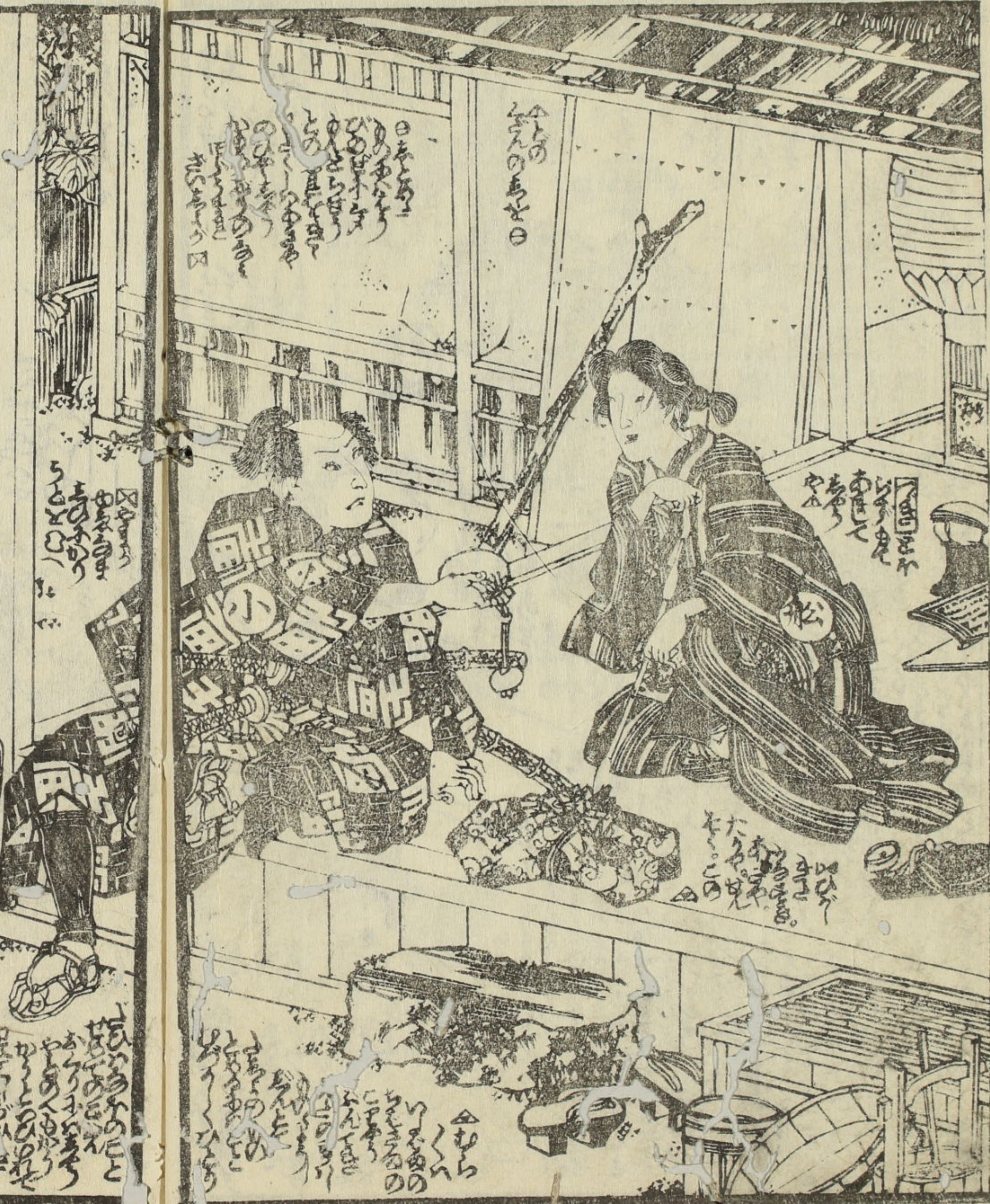
Vertical Japanese text in the middle right section of the page, outside the main illustration.

Vertical Japanese text in the lower right section of the page, outside the main illustration.





Handwritten Japanese text in vertical columns, likely a narrative or commentary related to the garden scene. The text is densely packed and covers most of the lower half of the left page.



Handwritten Japanese text in vertical columns, interspersed with the illustration. The text is located in several blocks: one above the figures, one to the left of the man, one to the right of the woman, and one below the figures. The text is densely packed and covers most of the lower half of the right page.

かきか



舟

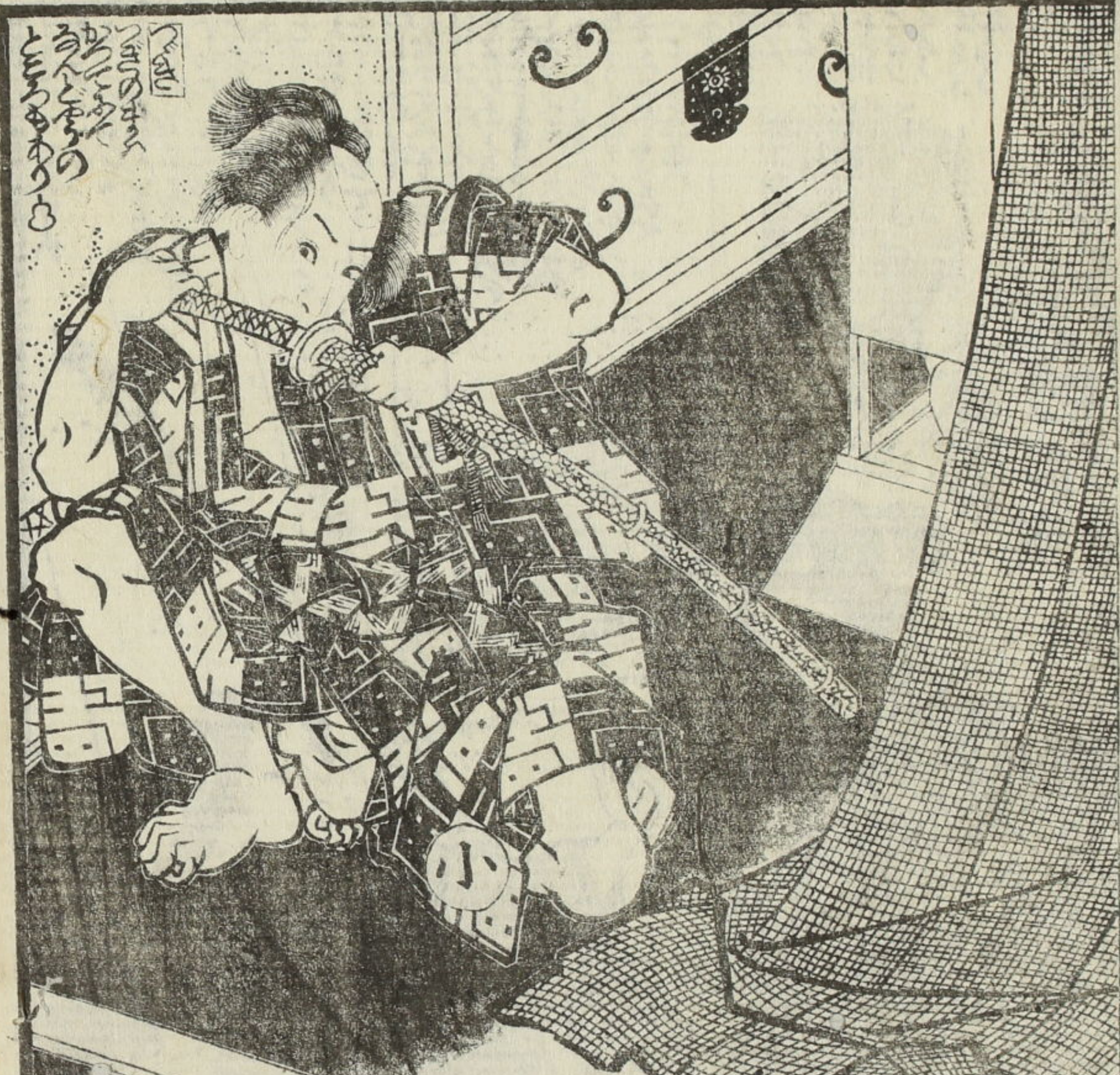
舟



此の如くは...
 金銀の散らばる...
 其の意は...
 此の如くは...
 金銀の散らばる...
 其の意は...

此の如くは...
 金銀の散らばる...
 其の意は...
 此の如くは...
 金銀の散らばる...
 其の意は...

此の如くは...
 金銀の散らばる...
 其の意は...
 此の如くは...
 金銀の散らばる...
 其の意は...



此の如くは...
 金銀の散らばる...
 其の意は...
 此の如くは...
 金銀の散らばる...
 其の意は...

此の如くは...
 金銀の散らばる...
 其の意は...
 此の如くは...
 金銀の散らばる...
 其の意は...



大坂の陣
徳川軍の
勇将
立派な
鎧を
着た
武士
が
倒れた
敵の
屍を
踏み
つけ
て
立
ち
上
り
て
太
刀
を
掲
げ
て
見
下
す
姿
を
見
せ
て
い
る
。



おんなの
世帯
の
し
ら
べ
が
お
も
て
な
し
て
い
る
。

おんなの
世帯
の
し
ら
べ
が
お
も
て
な
し
て
い
る
。





嘉永五壬子春新鐫目錄

<p>府郷御江戸繪圖 大日本國郡輿地全圖</p> <p>六奉書 六枚づつ 六枚づつ</p>	<p>嶋巡浪間朝日祭</p> <p>三編 種貞譯 四編 國輝画</p>	<p>俠客傳仙摸略説</p> <p>六編 西馬譯 七編 國輝画 八編 國輝画</p>	<p>御贄美少年始</p> <p>六編 一九録 七編 國輝画</p>	<p>大傳 犬の草紙</p> <p>十編 仙果録 十一編 豊國画</p>	<p>大晦日曙草紙</p> <p>七編 京山作 八編 國政画</p>
<p>地本 錦繪</p> <p>東都南傳馬町丁目 葛屋古藏</p>	<p>春柳錦花四</p> <p>三編 一九録 四編 國輝画</p>	<p>富士額天人於七冊</p> <p>二 仙果作 芳虎画</p>	<p>連理翅山雞奇縁</p> <p>初編 西馬補 二編 國政画</p>	<p>塩屋 古今草紙合</p> <p>七編 仙果作 八編 國輝画</p>	<p>新鞆田舎物語</p> <p>六編 京山作 七編 國政画</p>



仙果録 豊國画

大十

十

