



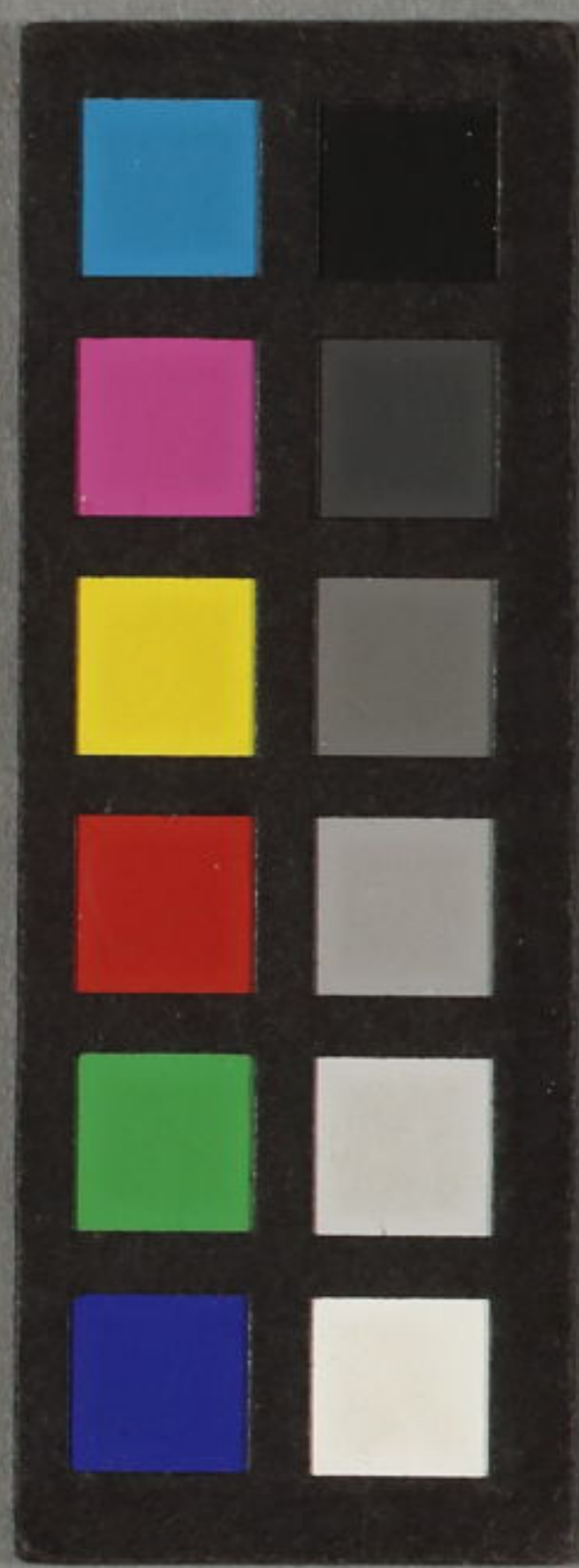
笠亭仙果鈔録

陽齋畫

一傳名
犬の草紙

四編上

簗呂板





一名いぬ
犬傳
草紙

四編上

草紙



雪梅

芳譚

十四偏上卷

仙果鈔錄
豊國画圖

紅英堂持



房ハ孝義の人也... 折々往返の人... 死後の後頭... 時往返の人... 一場これか... 中て五口も大死... 得難く... と大須賀... 傷男の遺憾... 氣論... 更ても... のと齋中... 庚戌太竹族吉祥日

庚戌太竹族吉祥日

笠下守仙果漫記

大の草紙十四



あまの
甘籠
十一郎
輝章



古今伝
河勢の

あまの

お

婿

堀川百首

か

又

あ

あ

あ

いぬえ
香葉屋後家

とや
外山妙津

あまの
同孫

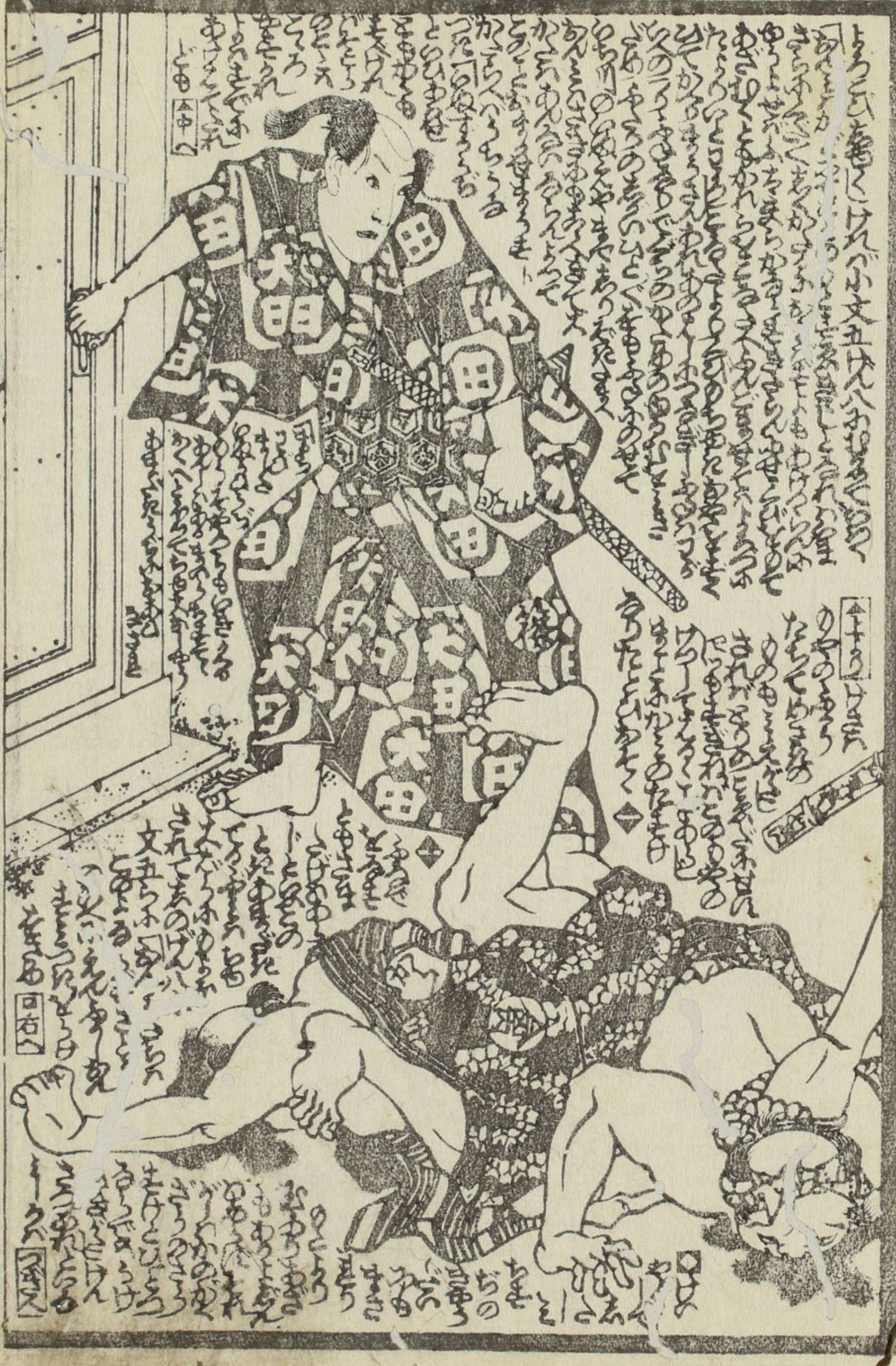
あまの
親兵衛仁



Handwritten text in a cursive style, likely a Japanese narrative or commentary, positioned above the illustration. The text is dense and fills the upper portion of the page.

Handwritten text in a cursive style, likely a Japanese narrative or commentary, positioned below the illustration. The text continues the story or provides further details.

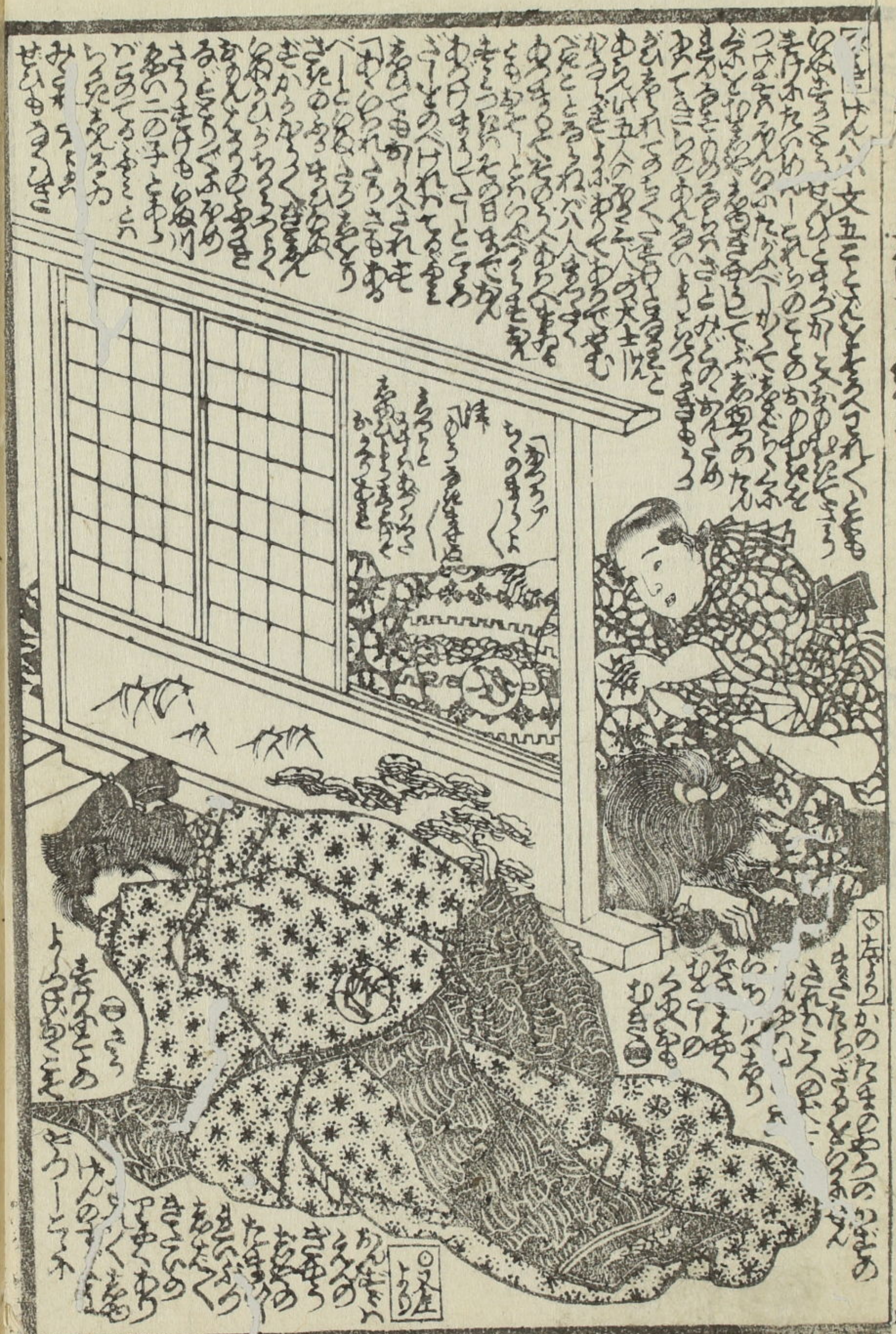
Vertical handwritten text on the right margin of the page, possibly a chapter title or a specific section header.

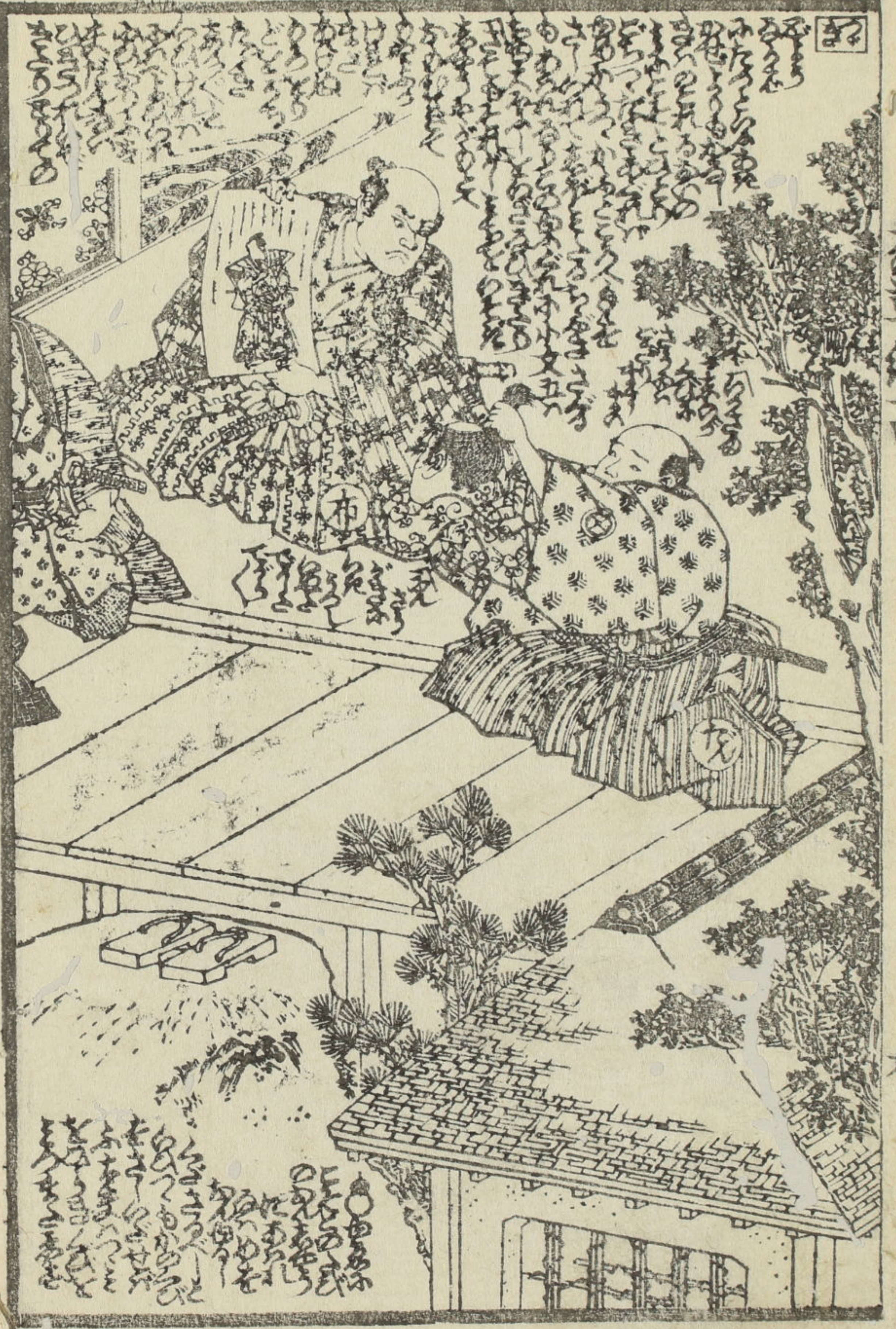


Handwritten text in a cursive style, likely a Japanese narrative or commentary, positioned above the illustration. The text is dense and fills the upper portion of the page.

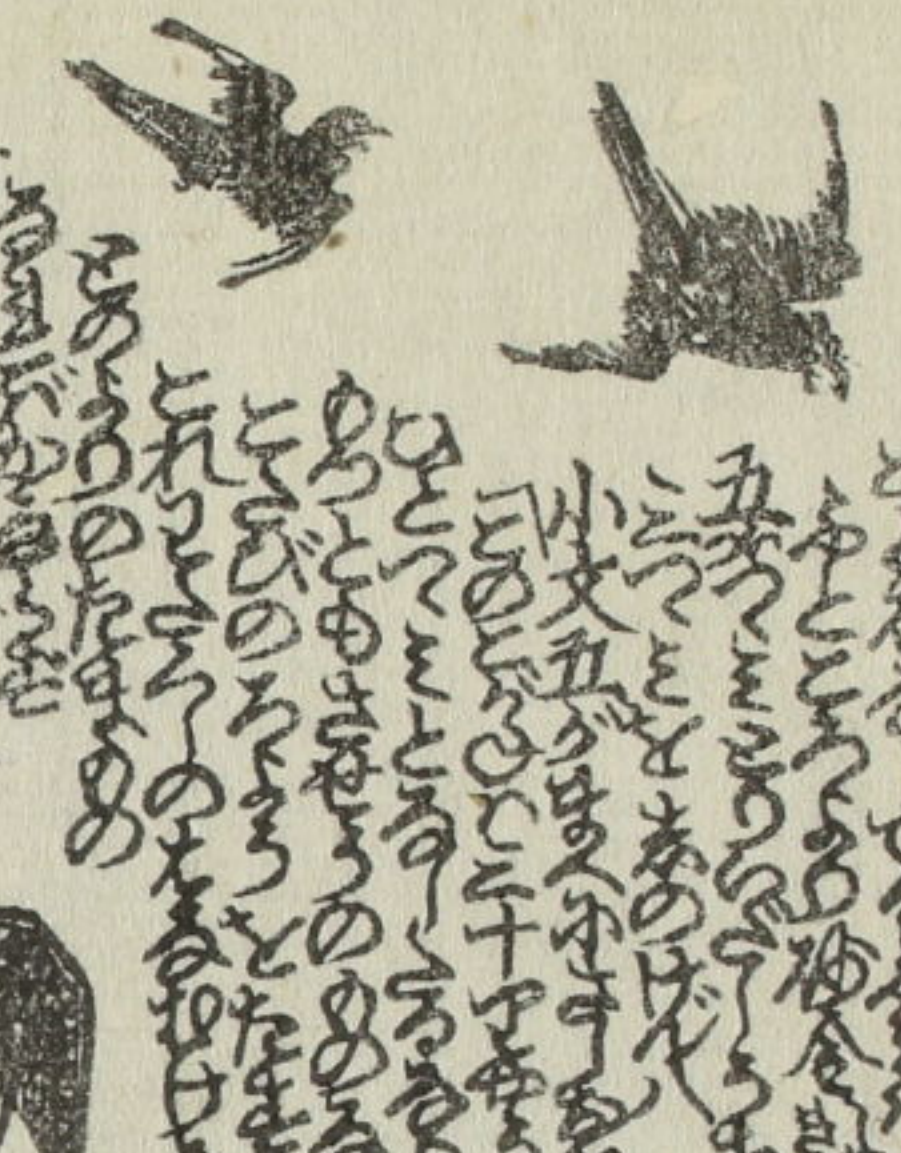
Handwritten text in a cursive style, likely a Japanese narrative or commentary, positioned below the illustration. The text continues the story or provides further details.

Vertical handwritten text on the left margin of the page, possibly a chapter title or a specific section header.

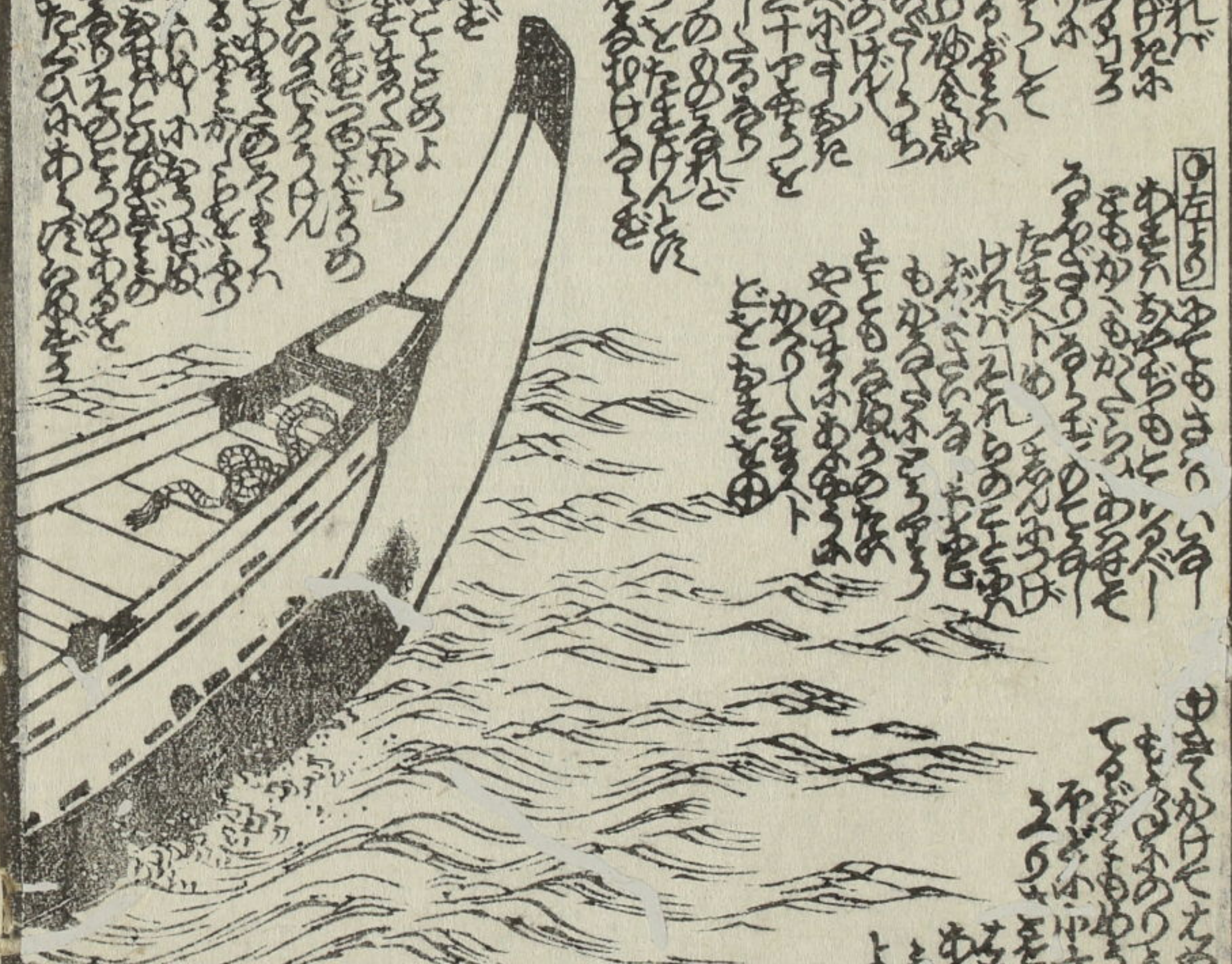




くちまのうたの田原の、おれは
まのうたのうたのうたのうたの
まのうたのうたのうたのうたの
まのうたのうたのうたのうたの



くちまのうたのうたのうたのうたの
くちまのうたのうたのうたのうたの
くちまのうたのうたのうたのうたの
くちまのうたのうたのうたのうたの



くちまのうたのうたのうたのうたの
くちまのうたのうたのうたのうたの
くちまのうたのうたのうたのうたの
くちまのうたのうたのうたのうたの

くちまのうたのうたのうたのうたの
くちまのうたのうたのうたのうたの
くちまのうたのうたのうたのうたの
くちまのうたのうたのうたのうたの

くちまのうたのうたのうたのうたの
くちまのうたのうたのうたのうたの
くちまのうたのうたのうたのうたの
くちまのうたのうたのうたのうたの

くちまのうたのうたのうたのうたの
くちまのうたのうたのうたのうたの
くちまのうたのうたのうたのうたの
くちまのうたのうたのうたのうたの



くちまのうたのうたのうたのうたの
くちまのうたのうたのうたのうたの
くちまのうたのうたのうたのうたの
くちまのうたのうたのうたのうたの

大の草紙十四

御用藥所
信州上田東山堂製

御免疝積湯 せんきやくとう
せんきやくとう

せんきやくとう

法茶 白芙蓉
一袋 三十六文

日蔭 曙の島士
一袋 三十六文

化粧

中橋南傳馬町二丁目
津島吉藏

せんきやくとう
せんきやくとう
一袋 代四角

せんきやくとう
せんきやくとう
一袋 古四文



仙果録豊國函



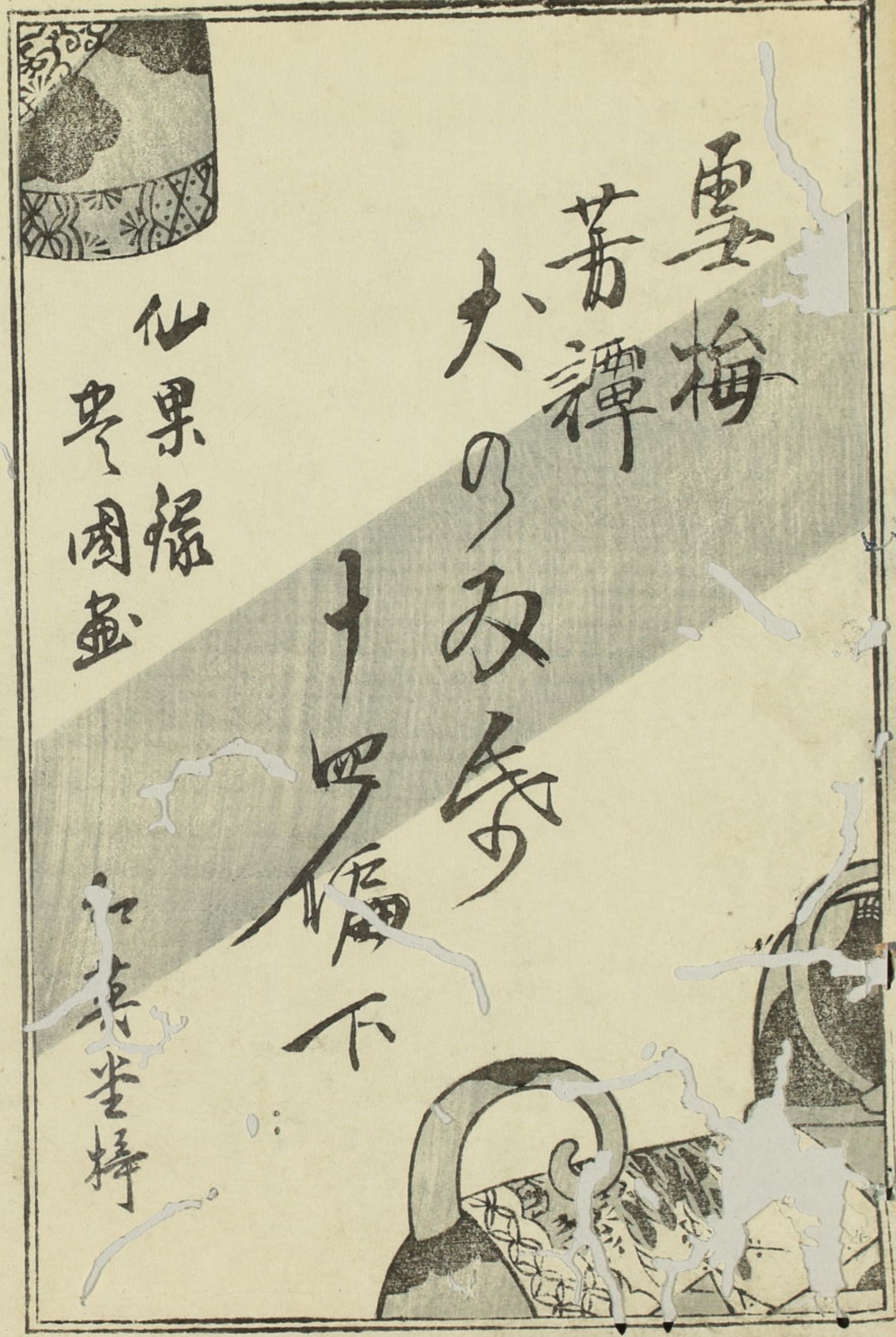




仙果縁
 忠因画
 大の友
 十羅下
 仁葉生持

此の巻は仙果縁の物語を説き及ぶるに
 仙果縁とは仙果の縁に因りて
 忠因画とは忠因の画に因りて
 大の友とは大の友に因りて
 十羅下とは十羅下に因りて
 仁葉生持とは仁葉生持に因りて

仙果縁の物語は仙果の縁に因りて
 忠因画の物語は忠因の画に因りて
 大の友の物語は大の友に因りて
 十羅下の物語は十羅下に因りて
 仁葉生持の物語は仁葉生持に因りて



雲梅
 苦禪
 大の友

十羅下

仙果縁
 忠因画

仁葉生持

ついでに... 文五... 大正十一年十月...



ついでに... 文五... 大正十一年十月...

天石...



ついでに... 文五... 大正十一年十月...

ついでに... 文五... 大正十一年十月...

ついでにせうから... 五つにわけて... 板元店... 右目... 板元店... 右目... 板元店... 右目...



この本は... 板元店... 右目... 板元店... 右目... 板元店... 右目...



Vertical column of handwritten Japanese text on the right side of the top panel.

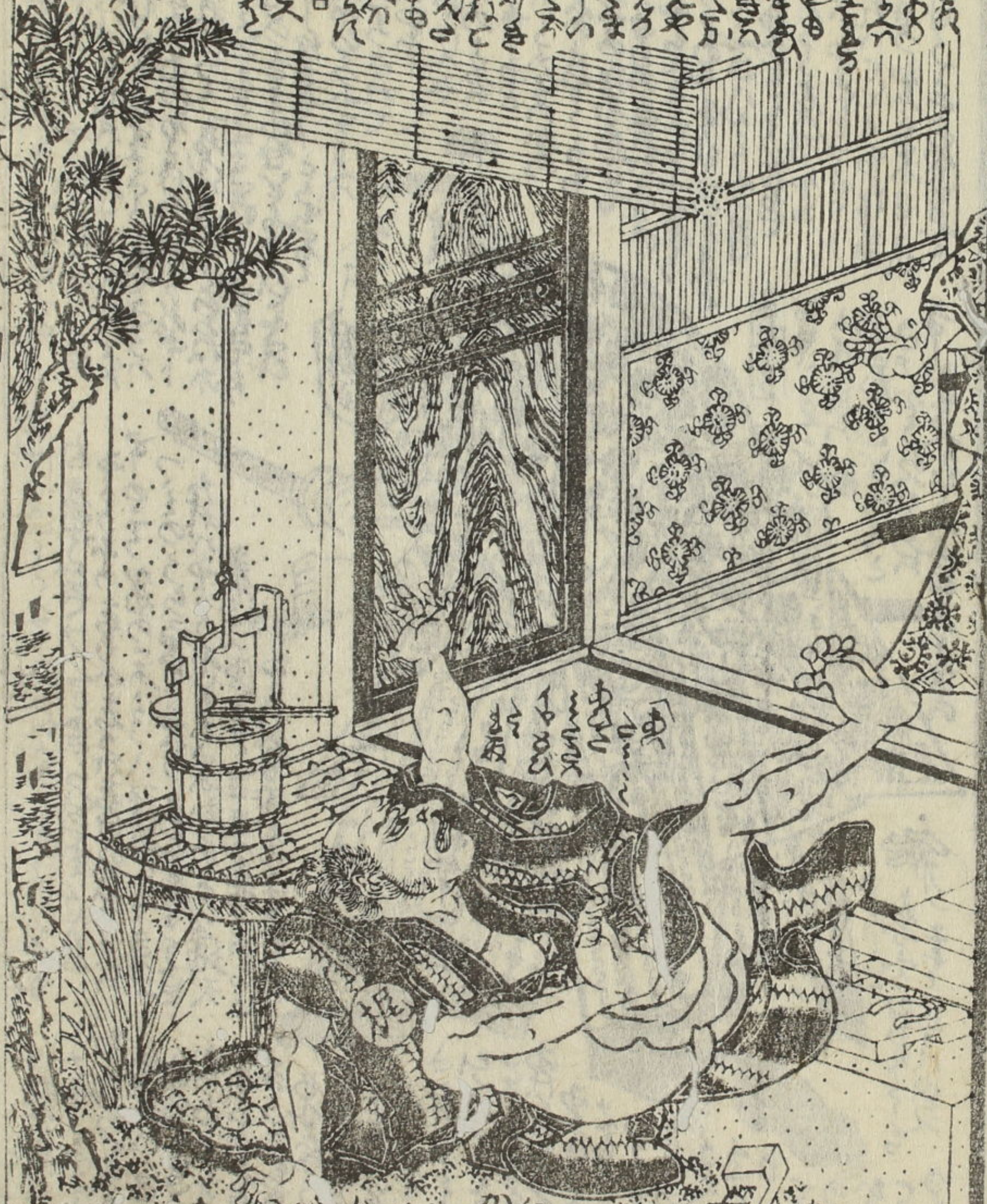


Vertical column of handwritten Japanese text on the left side of the top panel.



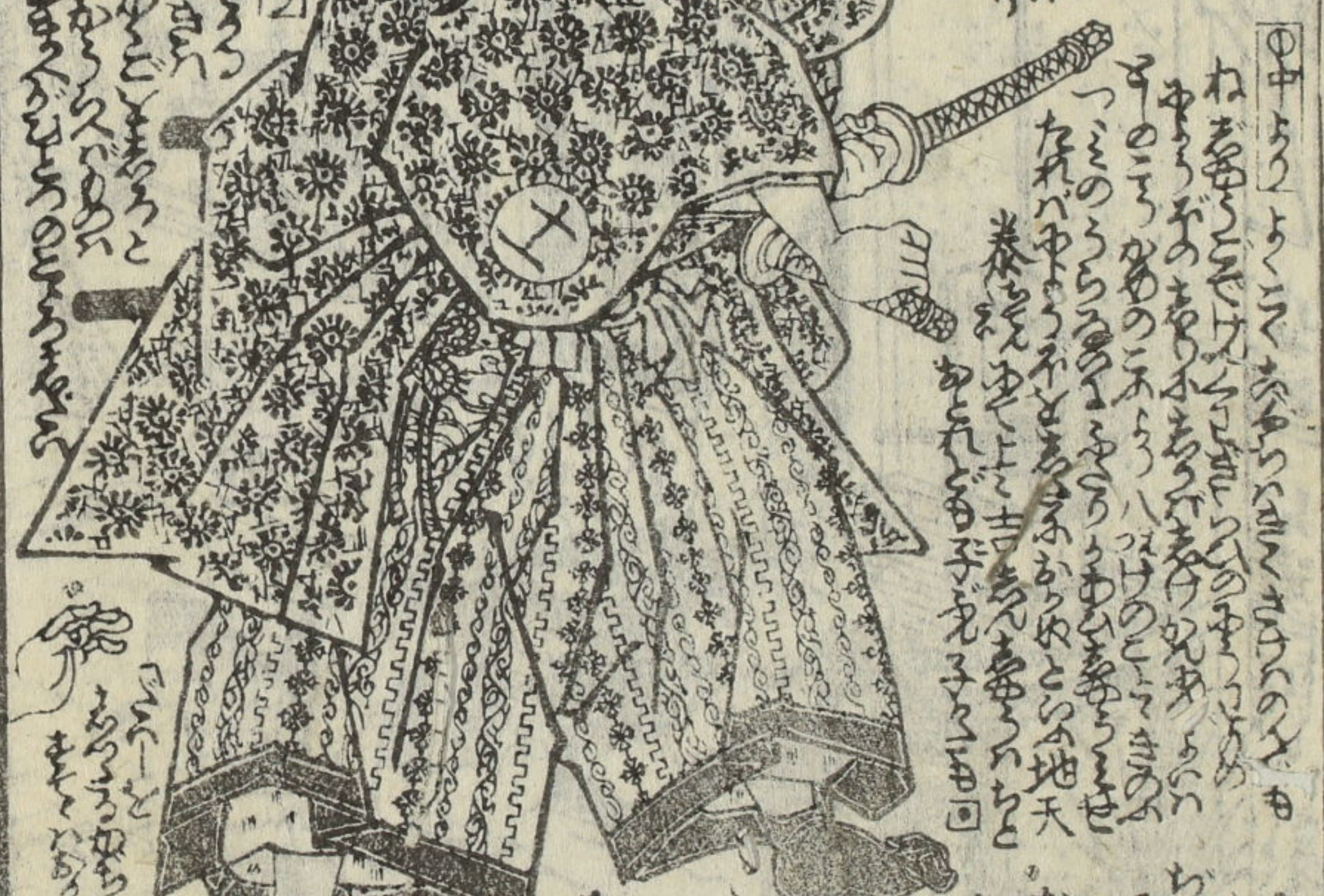
Vertical column of handwritten Japanese text on the right side of the bottom panel.

Vertical column of handwritten Japanese text on the right side of the bottom panel.



Vertical column of handwritten Japanese text on the left side of the bottom panel.

Handwritten text in a cursive script, likely a form of shorthand or a specific dialect, located at the top of the right page.



Handwritten text in a cursive script, located at the bottom of the right page, below the illustration.

Handwritten text in a cursive script, located at the top of the left page.



Handwritten text in a cursive script, located at the bottom of the left page, below the illustration.







嘉永四辛亥春新板目錄

大日本國郡輿地全圖 六本 六枚づつ	府郷御江戸繪圖 六本 六枚づつ	鳴巡浪間朝日祭 初二種目譯 三四國輝画	俠客傳仙摸略説 四五西馬録 六七國輝画	御贄美少年始 四五一九録 六七國輝画	大傳犬の艸紙 四五仙果録 六七豐国画	大晦日曙草紙 六編京山作 七編國輝画	新鞆田舎物語 四五一九作 六七國輝画	古今草紙 五六一仙果作 七八國輝画	鷄聲栗鳴子 二冊 芳虎画	富士額天人松竹 仙果作	春柳錦花 三四	錦繪板元蓑 東都馬町二
-------------------------	-----------------------	---------------------------	---------------------------	--------------------------	--------------------------	--------------------------	--------------------------	-------------------------	--------------------	----------------	------------	----------------



笠亭仙果鈔
一陽齋豊国画書

清書谷金川

