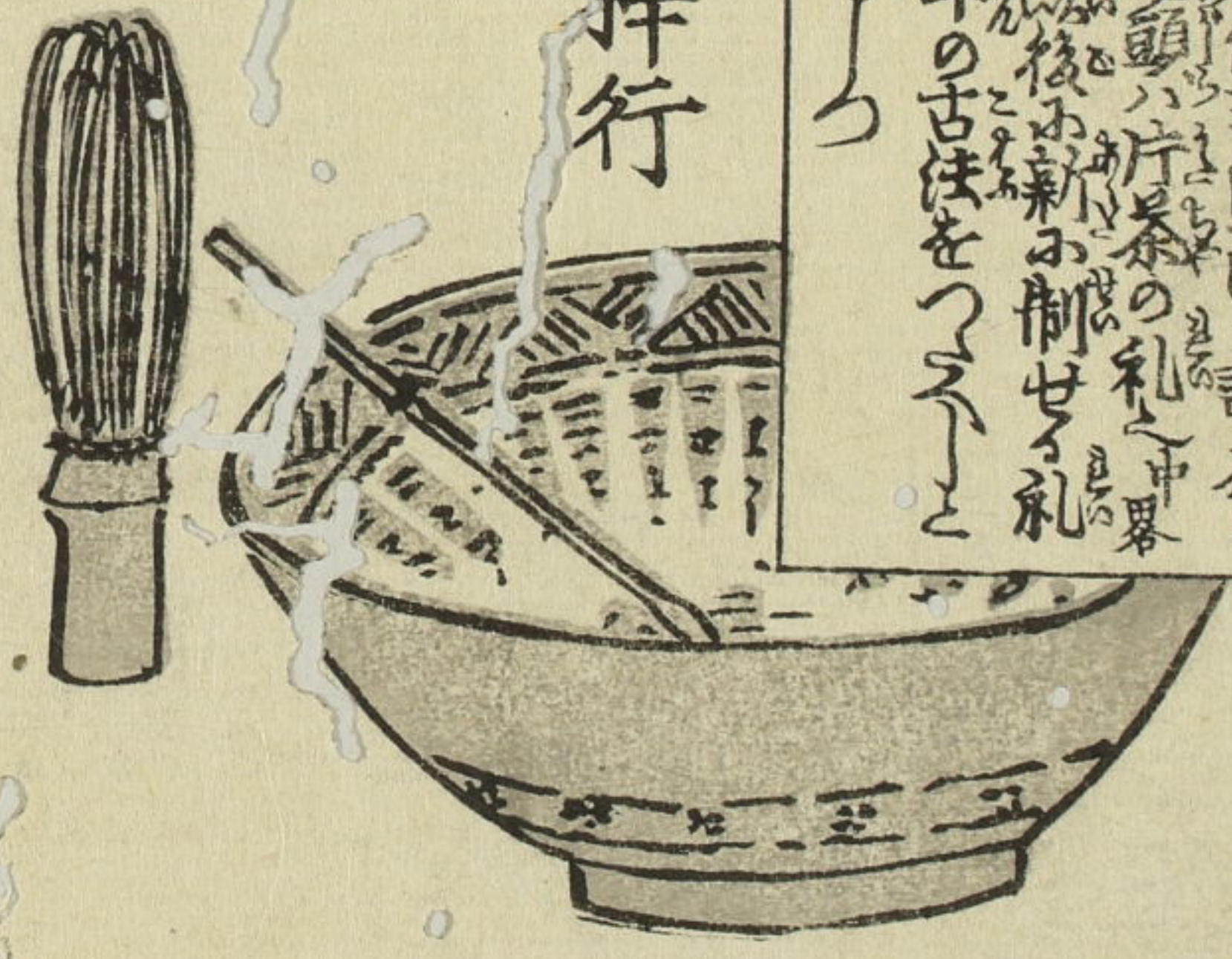


第二編詩八郎切腹の条に云ふ所の茶の儀の注の「茶の儀は房山志料巻小里見記の載里見の家目見の儀式門の諸茶の礼を大將と御自見殿と両方茶の儀を家老物頭六斤茶の礼に中界掛る小里見家の俗といふも美実白濱渡海松小新の制せる礼也とのと鎌倉以来北条氏又小室家初年の古法をつとむと云ふ也。本編も注せられしを考へし。

犬紙

紅英堂梓行

さき



仙果筆

仙果鈔録
豊國画圖

三編

上帳

往昔西土の周成王桐葉（桐葉を以て）戲らばを周公宜聞やの事天子の戲言の事其の叔虞を晋侯と云ふ日氏春秋のありとある在下の古文の素讀や時師匠の語のさる愛子莊司の息女小對彼客僧を汝が甲夫よと戯し虚言をわづらふ安んば鐘を以て救滅を樂此三編の郷見殿もいふ老難小逼とて豈鍾愛を女を實小走獸小與吐るらんこれ虚言と戲誑やと云ふの事これ誠む此話柄え來し虚言也之譚源の玄中記より實説ありて虚誑を語てうそつゝある無理なき事とて彼俳人井上士朗のさる面白く虚言づくづく人小對して虚言の事月雪花郭公のけつとて問屋の催促らひぬ前小と出精と早合と一帳面白き虚譚の受賣又も筆を酉の新板

嘉永二年酉青陽

仙果



知

磐作妻
明日香



大須賀磐作
信濃國千曲
温泉にて刀瘡を
湯治する圖



Handwritten Japanese text in vertical columns, likely a narrative or commentary related to the scene. The text is densely packed and covers the lower portion of the page.



Handwritten Japanese text in vertical columns, continuing the narrative or commentary from the left page. The text is densely packed and covers the lower portion of the page.

Handwritten text in a cursive script, likely a translation or commentary, located at the top of the right page.



Handwritten text in a cursive script, likely a translation or commentary, located at the top of the left page.



Handwritten text in a cursive script, likely a translation or commentary, located at the bottom of the left page.

Vertical text on the far left edge of the left page, possibly a title or reference.

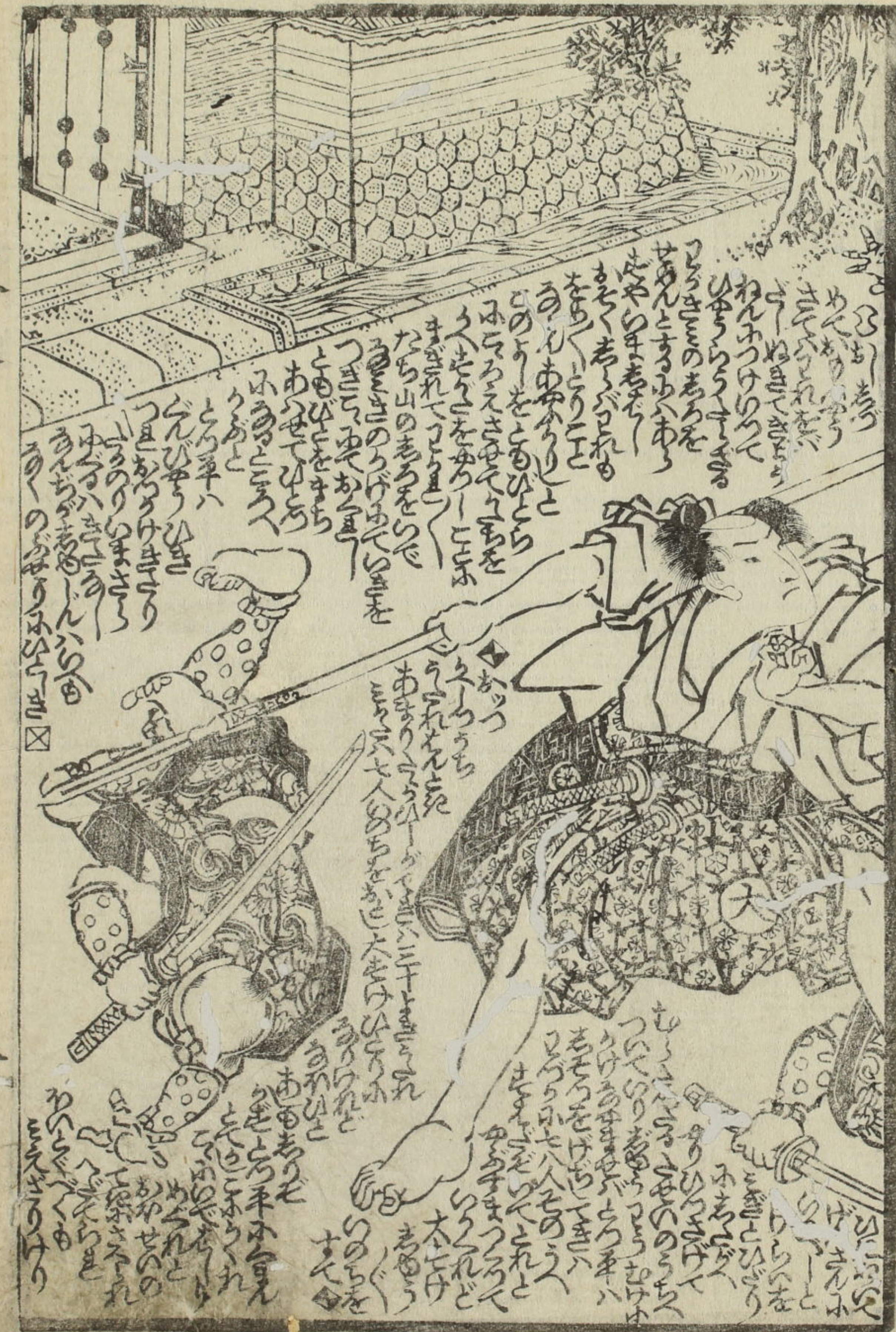


上りては...
 下りては...
 中へ...
 外へ...
 大...
 小...
 大...
 小...

大...
 小...
 大...
 小...

大...
 小...
 大...
 小...

大...
 小...
 大...
 小...



大...
 小...
 大...
 小...

大...
 小...
 大...
 小...

大...
 小...
 大...
 小...

大...
 小...
 大...
 小...



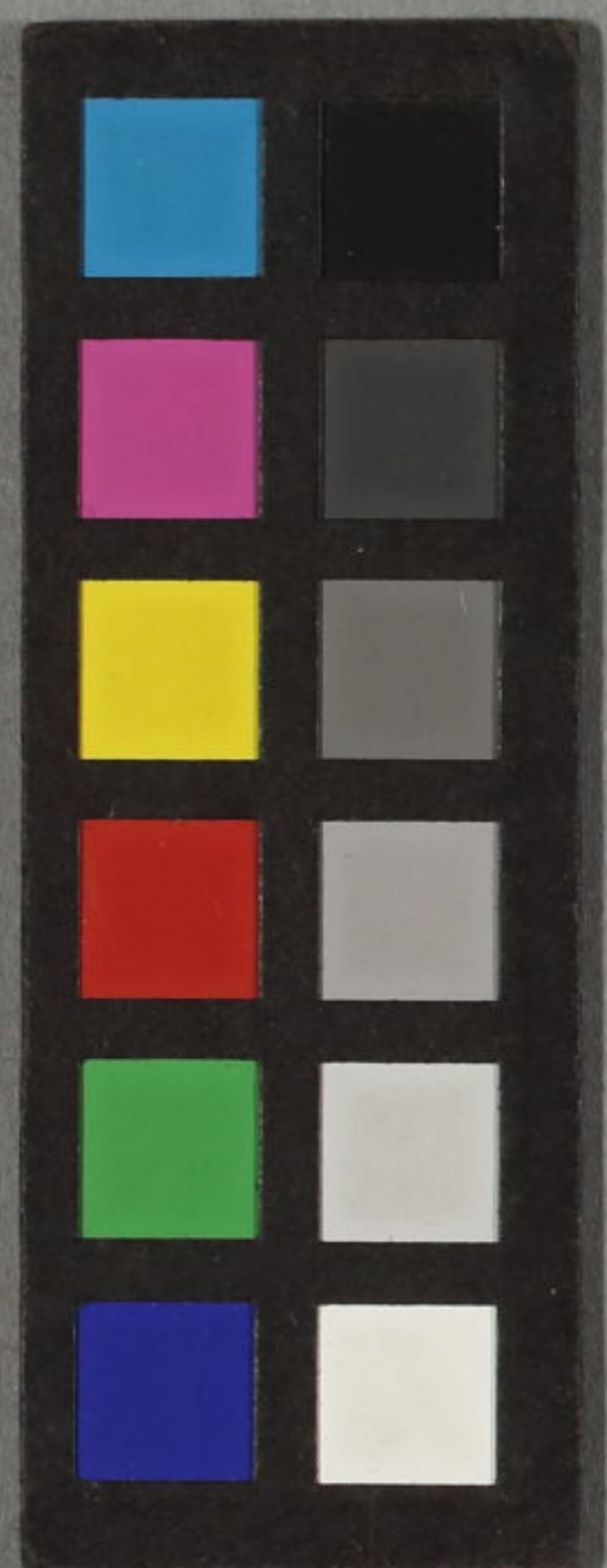


豊國曲仙果鈔録

清くさり
 白芙蓉 一色 二十六文
 暁乃富士 一色 三六文
 無類院 一色 二十四文
 花のちり 一袋 四十八文
 清くさりをそがき 一袋 二十六文

地本 板元 紅英堂 葛屋士口
 中込(南傳町) 丁目







犬の
 草紙
 三編
 下
 仙果録
 豊國画
 紅英堂板



仙果録
 紅英堂板

