

新編

香齋集

九集

下集

如字子孫作

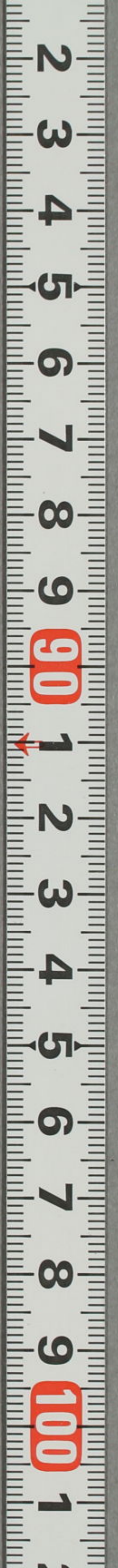
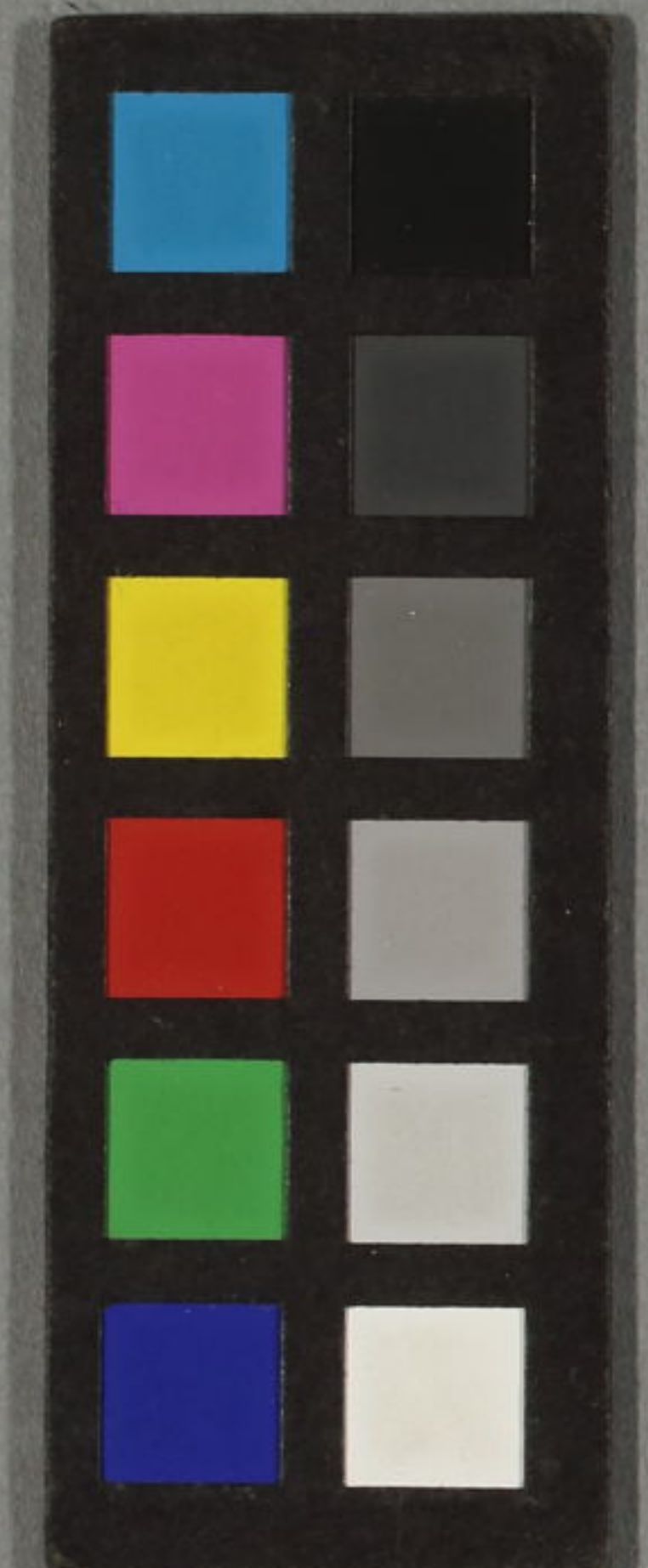
香齋集圖頁畫

廿九

香齋



香齋集







馬琴作  
國貞画

上  
下







金蓮の世に於ては... 陸... 呉... 白... 金蓮の世に於ては... 陸... 呉... 白... 金蓮の世に於ては... 陸... 呉... 白...



金蓮の世に於ては... 蓮... 蓮... 蓮... 金蓮の世に於ては... 蓮... 蓮... 蓮... 金蓮の世に於ては... 蓮... 蓮... 蓮...



金蓮の世に於ては...





































わりのあひだに... (Vertical text columns on the right side of the illustration)

... (Vertical text columns on the left side of the illustration)

# 新編金瓶梅九集

曲亭馬琴作  
香蝶樓國貞画

繪本名頭武者部類

前北斎筆 全

千景百人一首

女用文入 中本全

女花月又素

前井園山先生述 河家流 ちしあ入

煎茶仕様集

せん茶一切のこし 大水のかたんまを ちしあ入

蘭山先生著

女用文入

女角玉伝

大か一冊

出づて徳をいふとこれこそ神にのたまはるるなり

鶴賀新内正本所

和泉屋市兵衛





下  
下

新編  
梅芳九集

新編  
梅芳九集



新編

瓶

梅

金

第九集

之四

曲真の瓶口授編

香蝶樓精画

壬寅魁本

一六奇書

地本問屋

甘泉堂板



七

Vertical text columns on the top left page, including the character '七' at the top.



Vertical text columns on the bottom left page, surrounding the illustration of the woman.

海第九集















































