

三十七編下



又

三十七編上





初午の鯛魚。鯛はえんじ。節分の赤鯛。鯉をぬぎ笑ふ。吹草。染。す。ふ。乳柑子と。松。例の絶てる。蜜柑。我の顔。誇。長。芋の品。類の時。節。自然。得。執。常の位。夜。明。扇。白酒。白。酒。一。枚。繪。草。と。呼。の。鯛。心。も。春。め。其。を。ふ。こ。そ。拙。作。を。見。近。年。彫。ご。揃。へ。葉。さ。く。頃。か。る。春。の。新。板。か。ら。れ。又。か。れ。多。り。揚。ご。散。て。も。賣。出。さ。さ。る。ま。じ。ふ。奥。も。る。ま。長。抱。浴。け。の。繪。草。紙。か。く。ま。時。節。と。ま。ま。三。月。の。菰。送。賣。あ。ん。人。更。あ。る。く。作。者。も。七。月。毛。壇。の。色。場。の。請。り。を。頼。人。の。る。の。や。う。小。や。り。る。べ。即。分。の。赤。鯛。齒。ぎ。あ。り。嘴。でも。田。作。ま。ご。あ。あ。よ。な。ぬ。廢。物。と。る。る。べ。

柳亭種彦記

原氏廿一





松原
けいさる
強也
らん



冷泉院
足利義植公

あふき
よの
ま
ま
ま
ま
ま

と
ま

ついでにこのころに...
わががかりき...
てもま...
いと...
やりの...
居た...
ま...
あ...
なれ...
一字...

わががかりき...
てもま...
いと...
やりの...
居た...
ま...
あ...
なれ...
一字...



父...
これ...
あ...
母...
や...
わ...
う...
ふ...
け...
の...
の...
の...

ついでにこのころに...
わががかりき...
てもま...
いと...
やりの...
居た...
ま...
あ...
なれ...
一字...

ついでにこのころに...
わががかりき...
てもま...
いと...
やりの...
居た...
ま...
あ...
なれ...
一字...



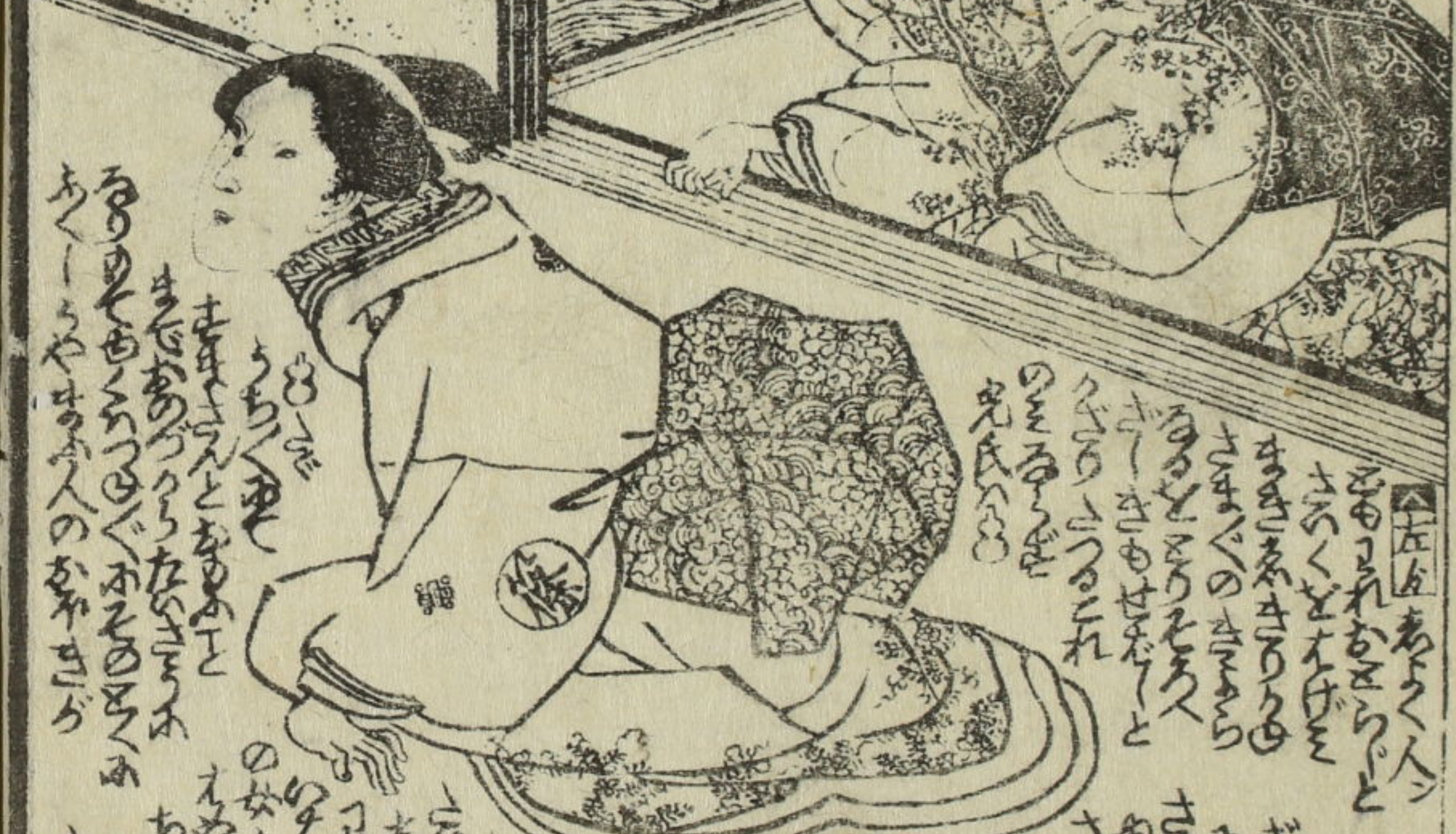
ついでにこのころに...
わががかりき...
てもま...
いと...
やりの...
居た...
ま...
あ...
なれ...
一字...



ついでにこのころに...
わががかりき...
てもま...
いと...
やりの...
居た...
ま...
あ...
なれ...
一字...

かづの
あつきの
あつきの
あつきの

あつきの
あつきの
あつきの
あつきの



あつきの
あつきの
あつきの
あつきの

あつきの
あつきの
あつきの
あつきの

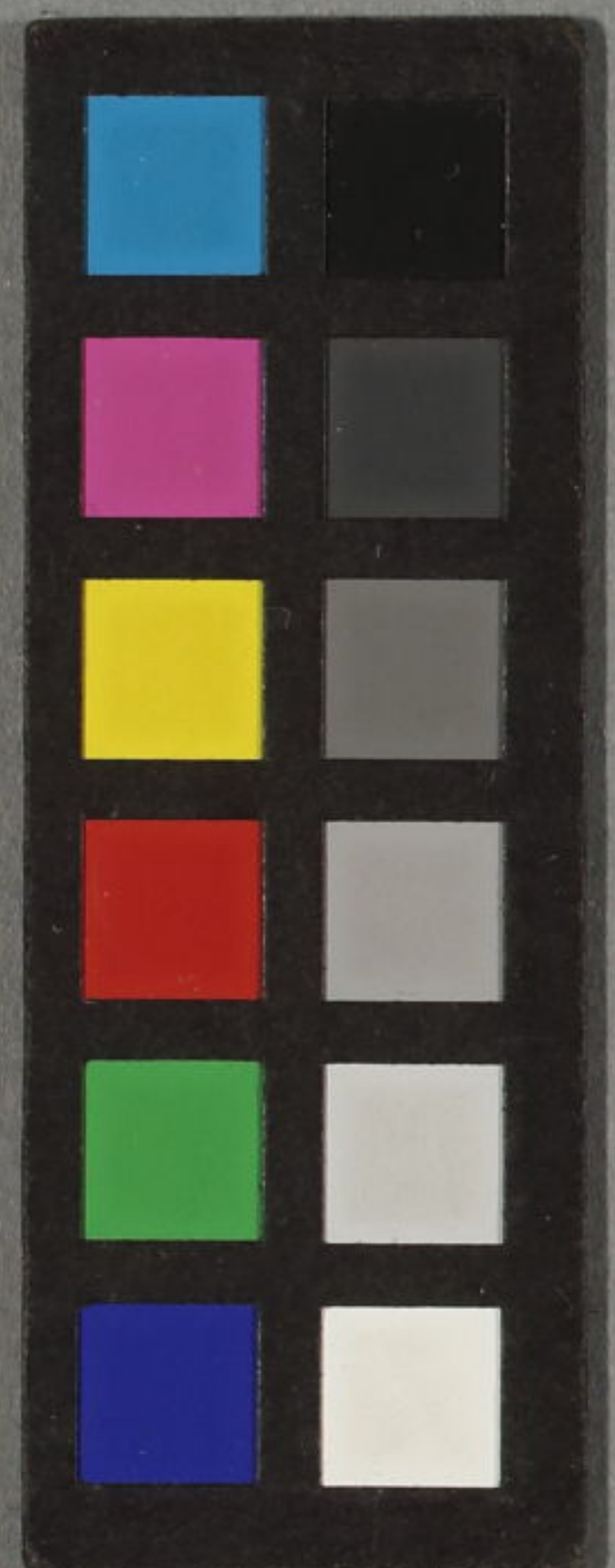
あつきの
あつきの
あつきの
あつきの



あつきの
あつきの
あつきの
あつきの



海光書局
〇
二一九四



歌國貞画 柳種彦作



此の巻は...
 上巻の...
 下巻の...
 三十四編の...
 三十五編...
 三十六編...
 三十七編...
 三十八編...
 三十九編...
 四十編...

信楽現を夫
 路不冠
 海園と見ろ
 せりなりの
 間の狂言
 八編の
 下めお記を
 情書
 金川
 美艶仙女香
 黒油美玄香
 転割仕人
 南條町丁目坂本氏

倭紫田舎源氏

柳亭種彦作 歌川國貞画

三十四編の初め...
 上冊の...
 下冊の...
 三十五編...
 三十六編...
 三十七編...
 三十八編...
 三十九編...
 四十編...

美艶仙女香
 黒油美玄香
 製所 坂本氏
 取次



書物錦繪
 團扇地紙
 問屋
 江戸通油町
 鶴屋喜右衛門

