



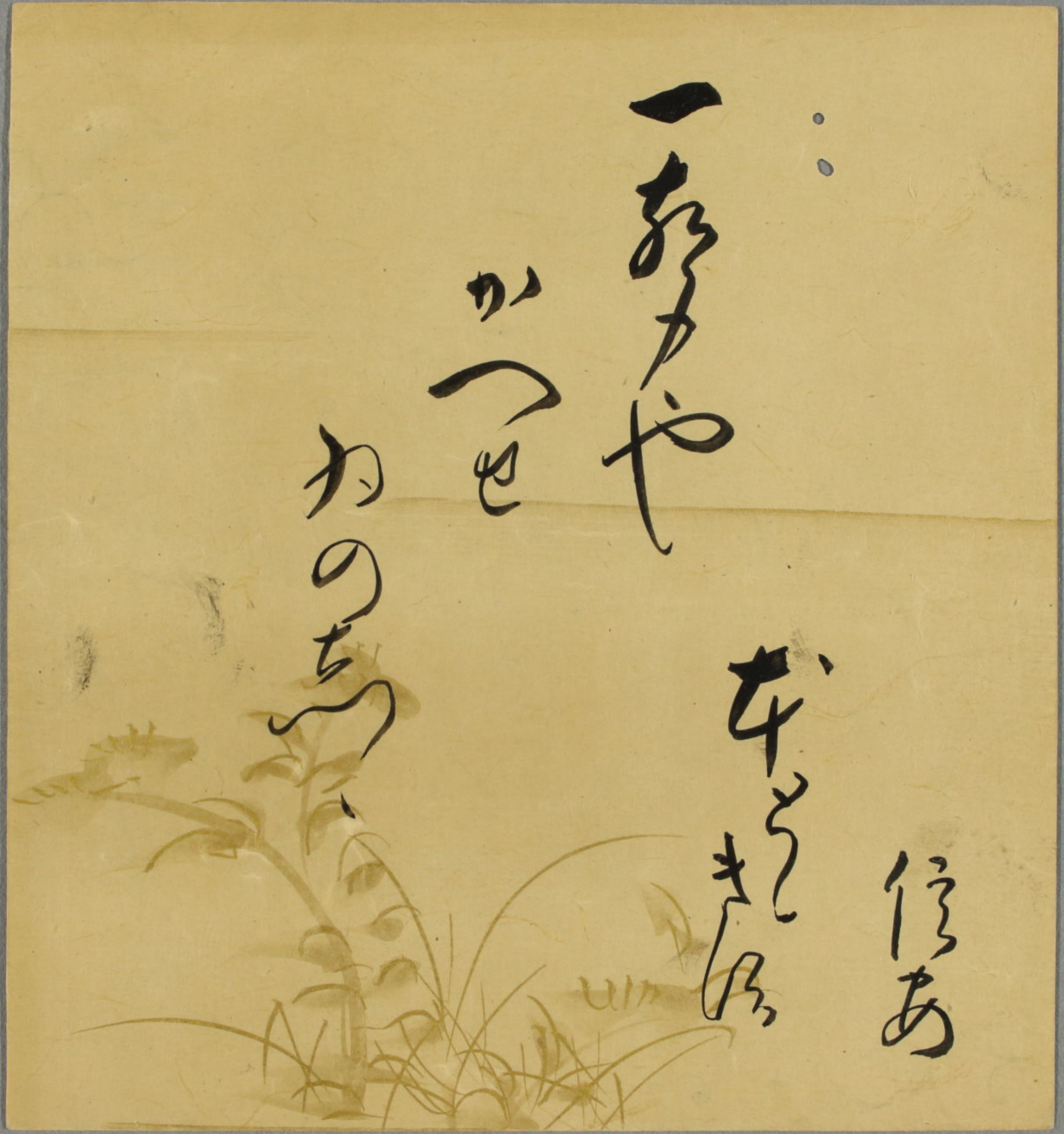
信あ

本々

一おカヤ

か

かのち







人  
 湖  
 女  
 神  
 換  
 人





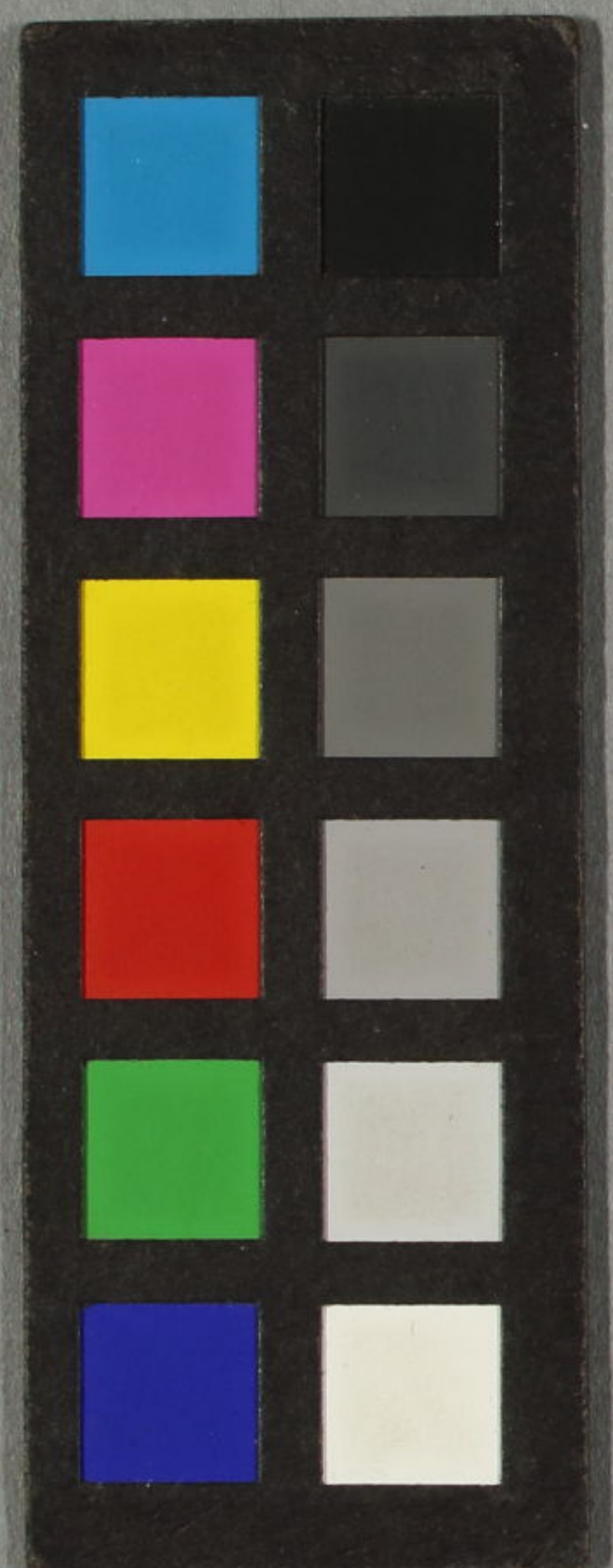


竹木乃若也

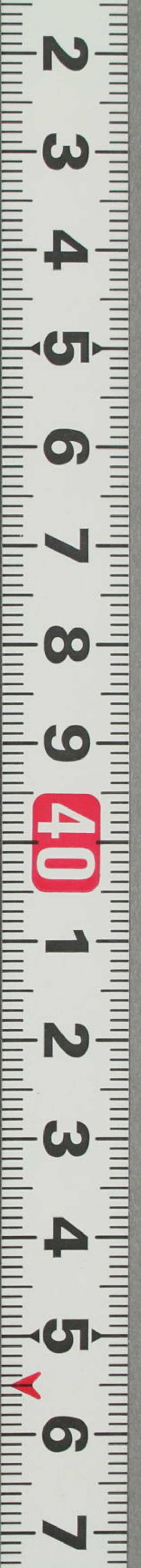
解已

春風

右后







和  
 東  
 和  
 西大寺







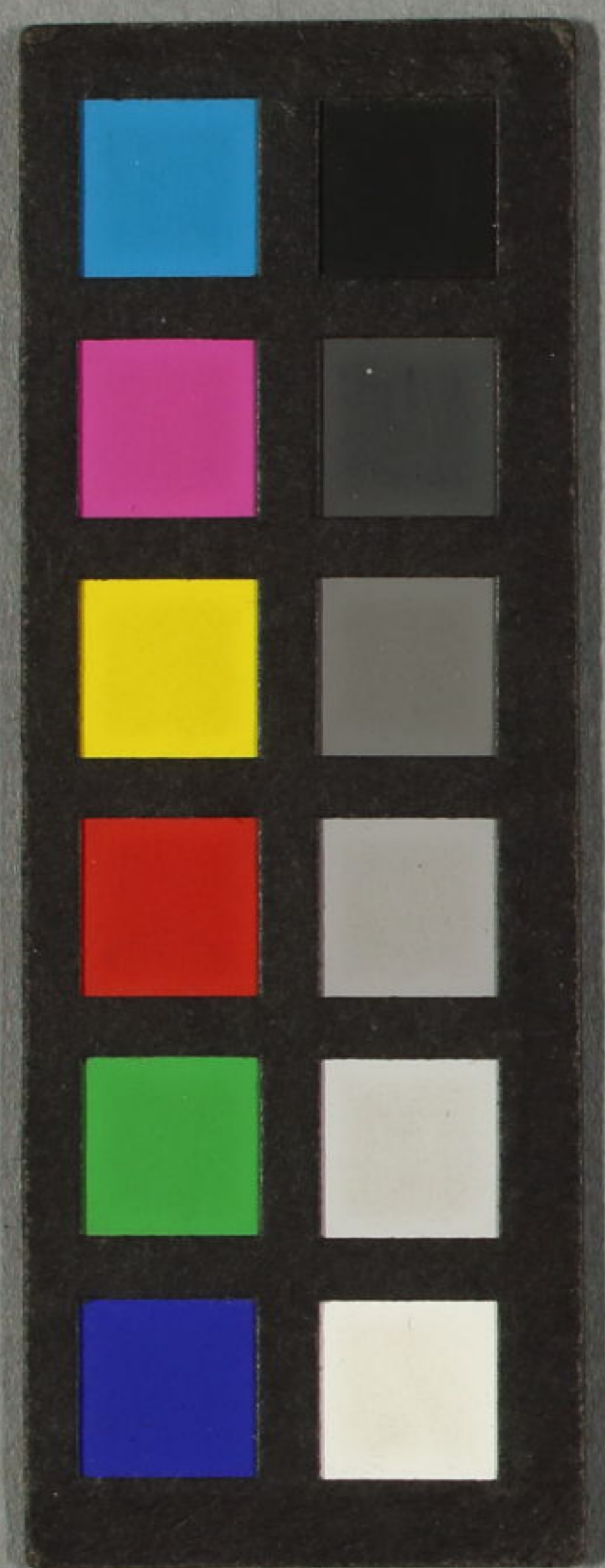
筆且

苗首

心也

西音瑞心

心也







島男

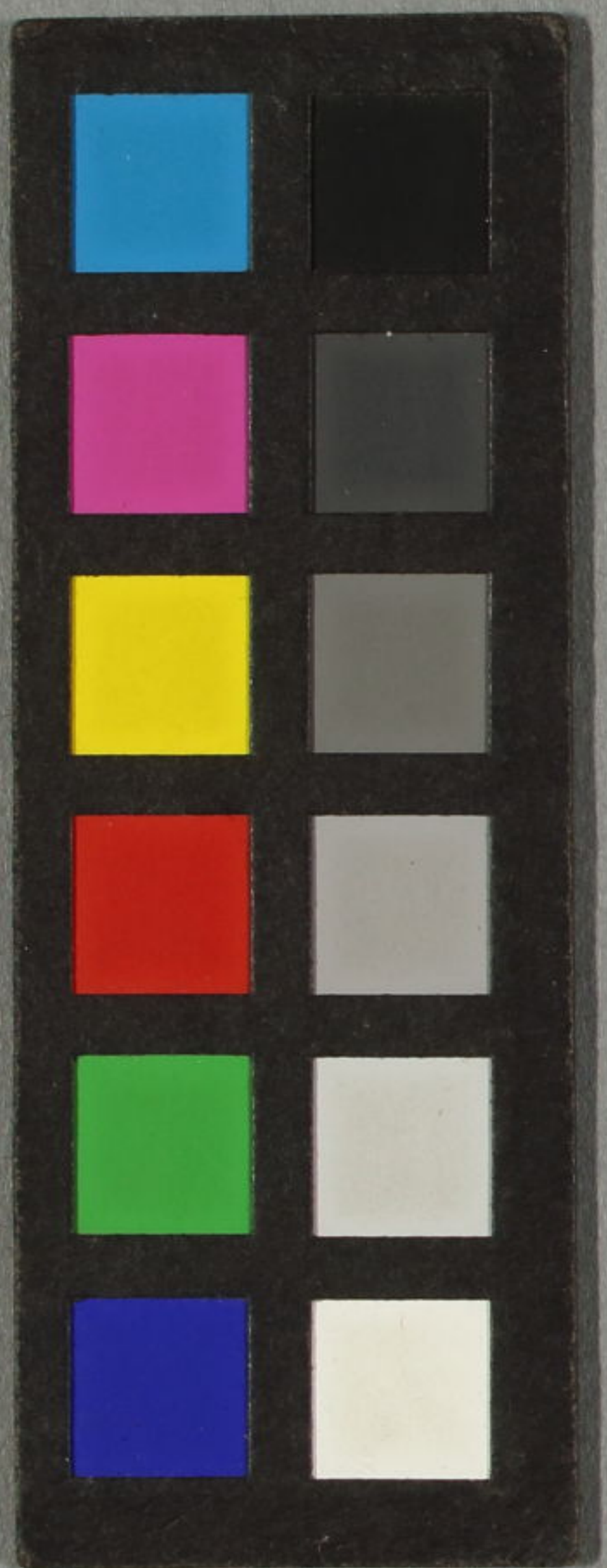
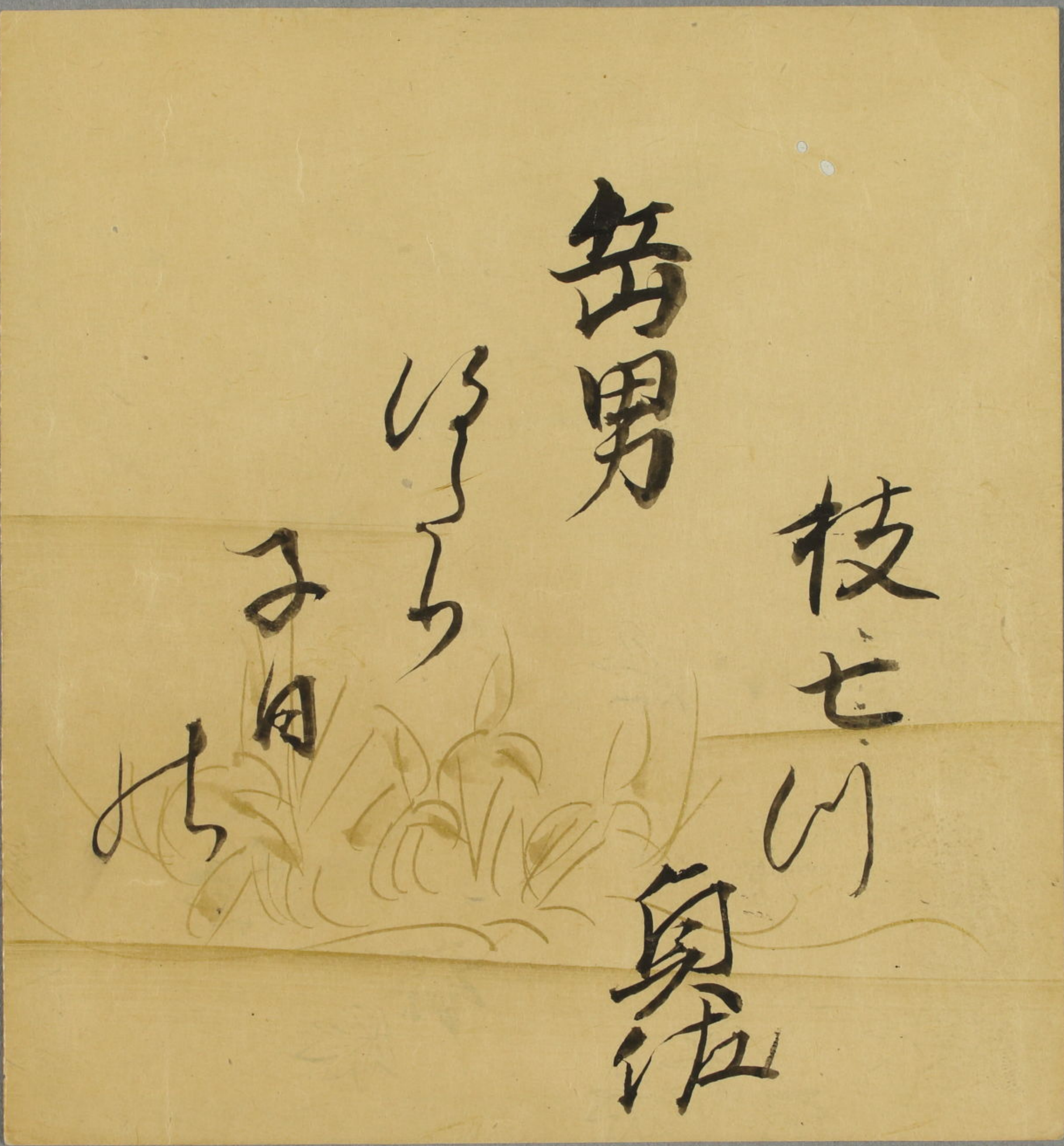
枝七川

貞江

信子

子月

如











三  
 金  
 如  
 先  
 一  
 宏







言子保時代

京俳人

小色紙

八葉子

信女 百合 市貢 其諺

方山 知石 貞佐 言水堂金毛

益翁  
○雨の夜に鬼にかまやせんほとくす  
○一時軒

八月十五夜 / 一不二二釋迦それ八有けけの月

