

社神
さのまじり
本権
三馬
吟

蒲園
着ておぼろ
湯あが東山
山嵐

肩やぶる
其角
松の影
上中



流
鯉の池
根行裁
文草

秋風
白木の
去来
弓山



是
春のや
ち考

見
秋風
松の影

長松の影
野坡



箏
猫
許六

箏
許六



十
橋の山
末堂



社神
さのまじり
本権
下
喰

蒲園
着てあそび
次や東山
嵐

肩やまの
角
松の角

天
舞の
相行

秋
自
去

是
春
考

見
能

長
松
の
角

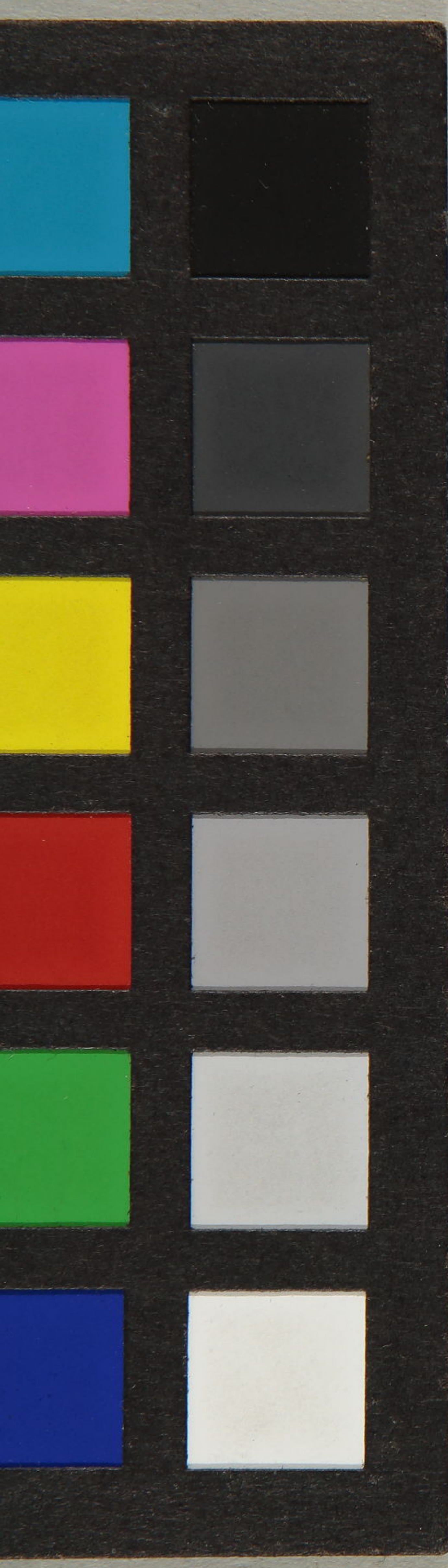
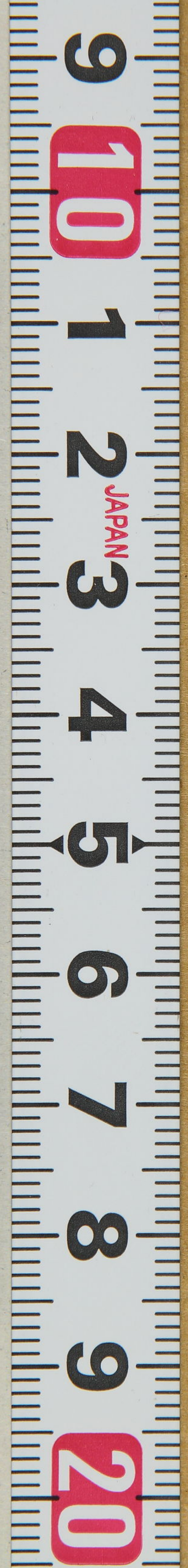
猫
許
六
普
湖
の
南
其
飲

十
五
の
松
の
小
松
東
堂

珠
の
角
北
枝



南
年
秋
心

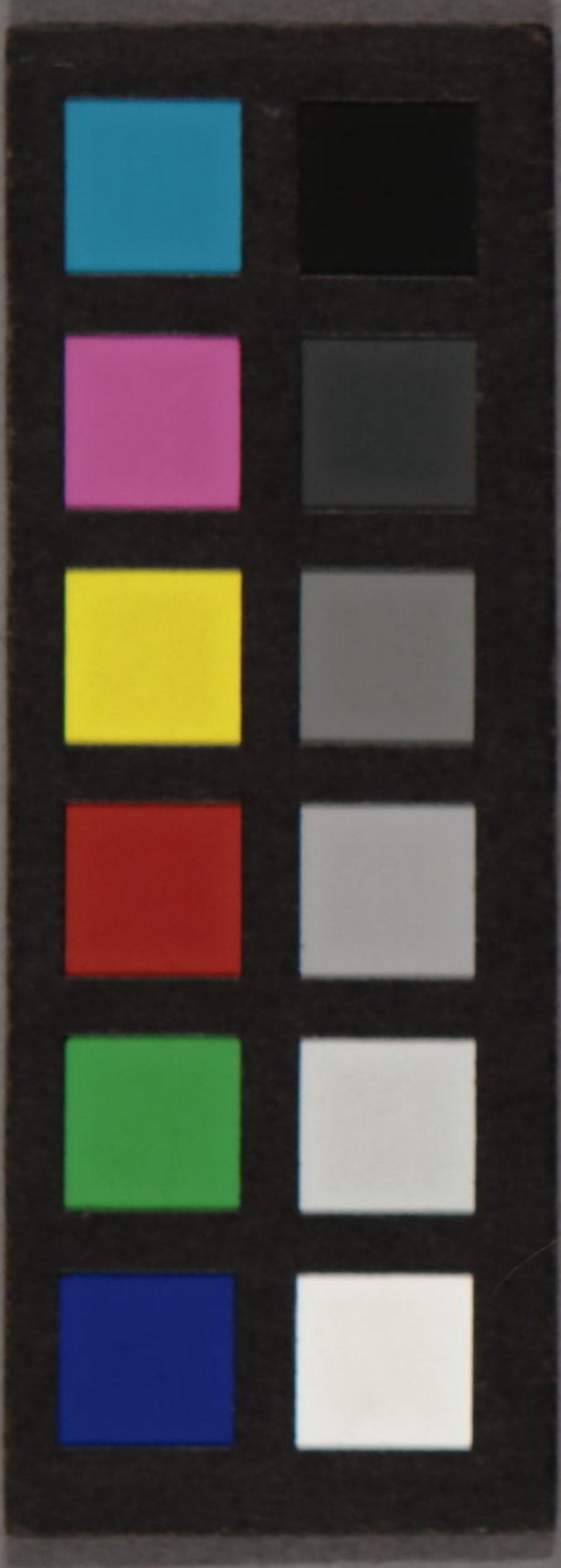




外城門下碑
長是產
身屋
雪
城
軒
画

淑
湖
廣
初
七
證





湖海樓文選

