

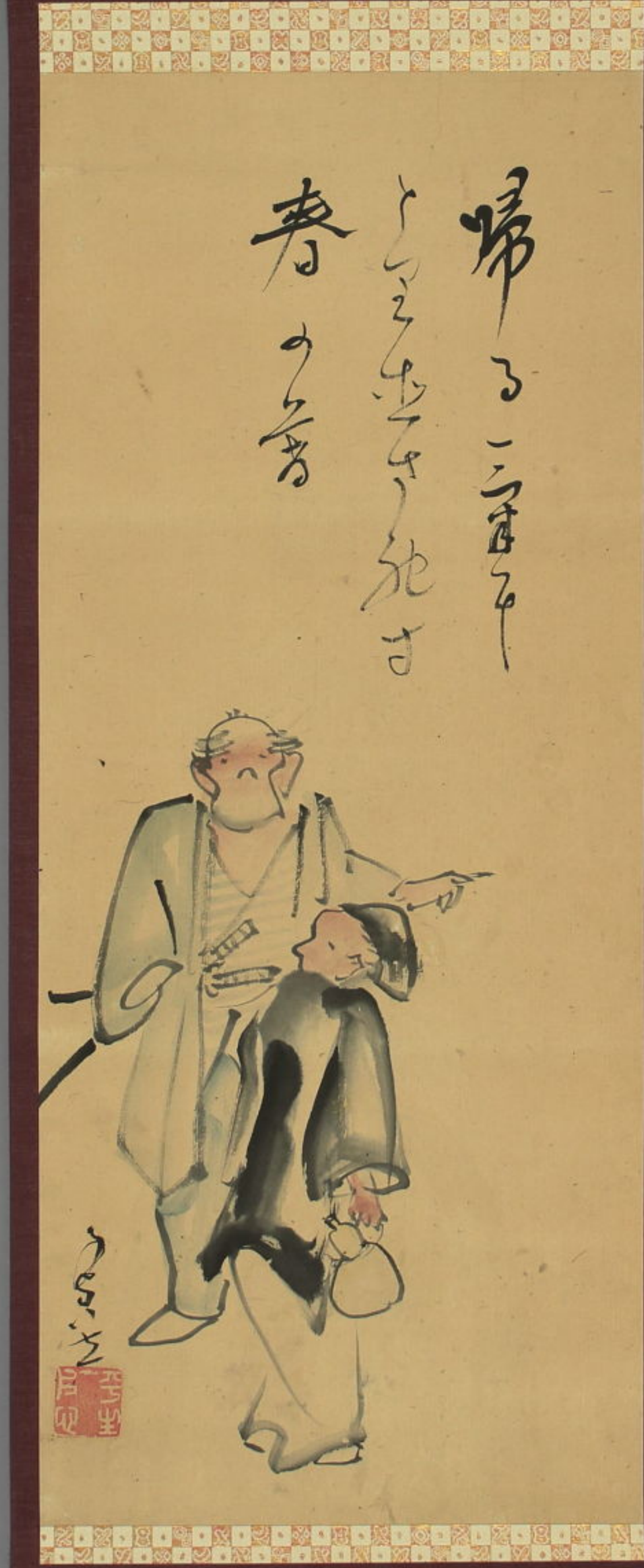


帰るに
 春の
 春の



春の
 春の





帰るにまよふ
とらふまよふは
春の芳

春の芳



田川鳳翔筆人物白紙

10

1

2

3

4

5

6

7

8

9

20

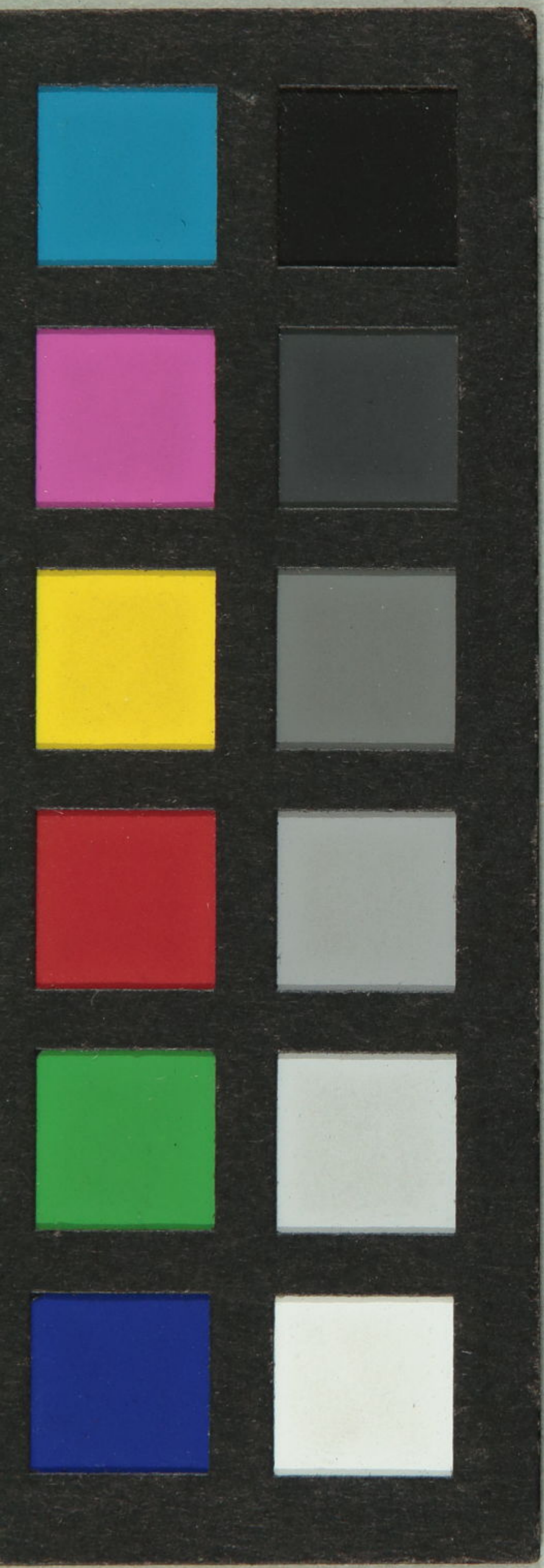
1

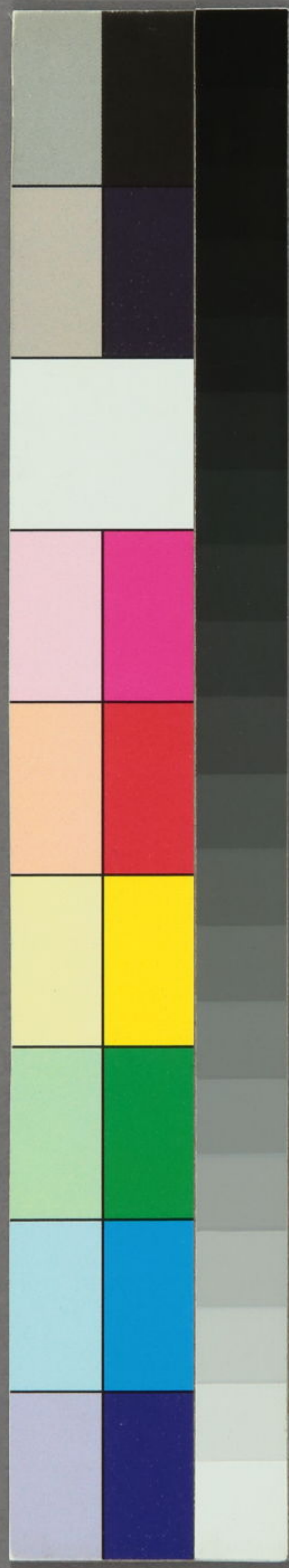
2

3

4

Handwritten Japanese calligraphy in cursive style (sōsho), consisting of several fluid, connected characters.







琴為竹立画賛貞幅

鳳朗

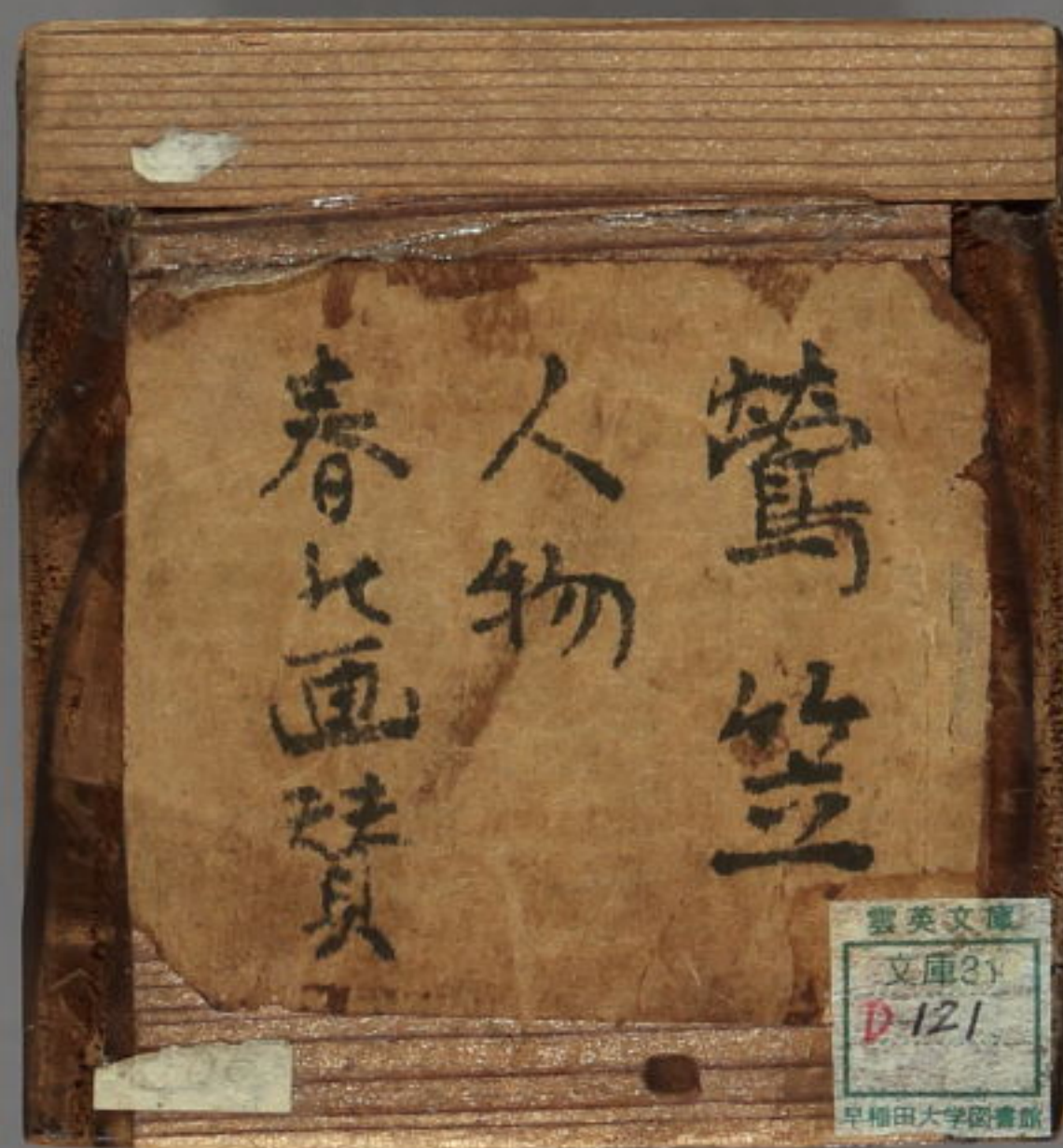
書英文庫
文庫31
D121
早稲田大学図書館



鳳朗

田川氏名義長字中五 稱東源 甚慕卷自然也
京陵山人負山子 嵩山對所也号す 嵩山の男 肥後能本之人
江戶に住 蒼虬 枋室と共ニ天保三大家と稱せり

弘化二年五月八日才致 谷中天王寺 蒼野



鶯篋
人物
春比画硯具

豊美文庫
文庫81
D-121
早稲田大学図書館