

月夜の舟
舟のゆく
舟のゆく

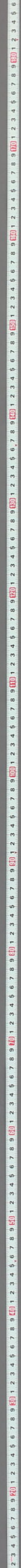
舟のゆく
因





月夜
松林の
家

初月
印



Handwritten Japanese calligraphy in cursive style (sōsho), consisting of three characters: 子 (ko), 子 (ko), and 子 (ko).



2

2m

3

4

5

6

7

8

Tajima

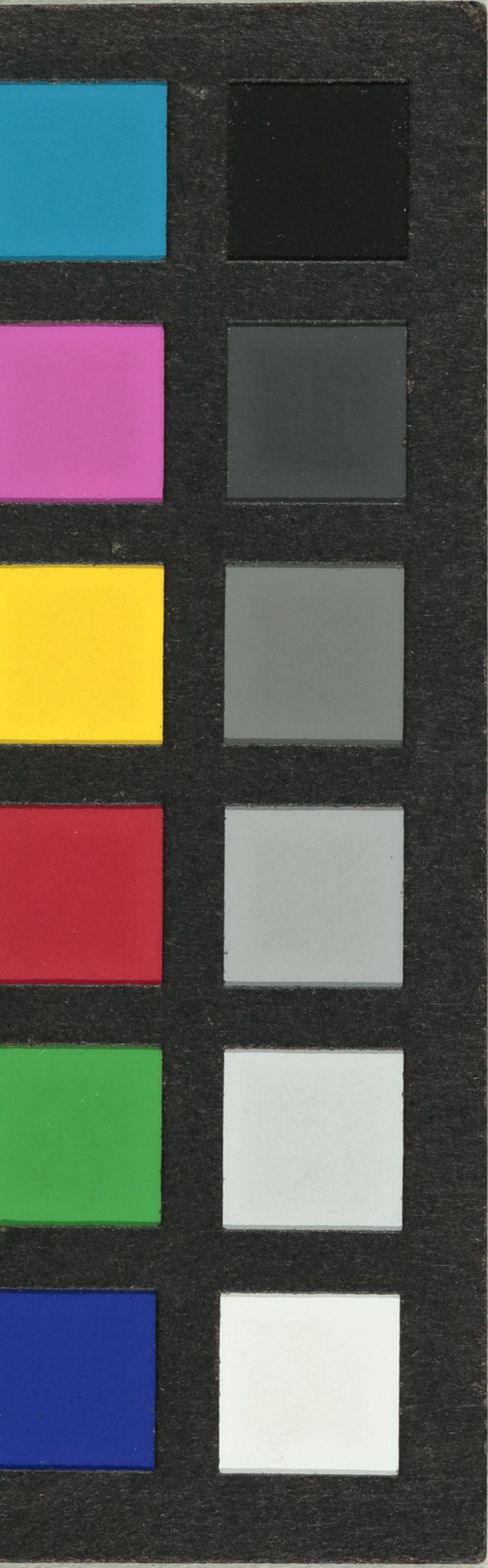
9

10

1

2

JAPAN





雪
仲
倉
巻
た
こ
み
が
ら
や
い

