

る教ありて西条に教や部と

卯乃花を身して時とありて

業居る歌に心付くありて

者小ととどかりと酒とあり

月をけそえもななくありて

傾ふちりやゑとととあり

床よりそありて山田と前がくれ

さんりともありて獵師とあり

能人れとありてありてあり

今ありの坊とありてあり

ふとありてありてあり

老乃ありてありてあり

まのりの袖をひくハとあり

みわとありてありてあり

うらとありてありてあり

興にありてありてあり



うららかに小舟に經人あらんせよ

うららかに經人せむゆり

興に乘かして飛らむし

うららかにけり今根あらんとうたいあり

月をみ居るにうらや人八

葉をむかり捲からんそこもそらうよ

宿かきとくめてふとれ好の野

里くれ捲きひくそくきり

門ふさひいとほきふ水あけ

から風乃吹んそらも火用心

こゝろおほくられしこゝろしん

高きうにうく似せし相言

苗せのまやふ下ひさかあを舞

けし

鶴うらりなを名るうらもり那

人信子

花うらりし力もるまのうらも捲

よの目もかきこゝへてくれ色ん

本う月と人の目りいひのけしうらうら

かやあありしええし後いとこあらん

かまひりし時二る色ひしけしこの世と時世と

念仏もろしのおあをせせら中

正教寺

うらかみのあられまうしをを飛人

うらえち

宿しりりと宿送りありと先

西行

月陰より後を梅女のあわれん

あま川わりのあわれん

世人ははてしなくは梅女のうらうら
あまのうらあこれるれん
あまのうらあこれるれん
あまのうらあこれるれん

月陰ツキカゲのん後ノチを梅女ウメメのあわねえ

あまの川アマノカハのわらわしあめんあめんにうへうへ

志シのらるらるよふあそびあそびをまゝまゝなるなるおぼろおぼろめ

梅ウメとくはくはゆるゆるははくくのの拍ハク子シ

神子カミコのの社ヤシロかかああくくをを席セキ禊スエ禊スエ

電デンおおじじととふふららととままくくふふ

ささじじああららににいいととああるる踏フミ鞆トモ

いいくくなな運ウツゆゆんん物モノのの大オホ本ホン

ああままののくくのの端ヘのの中ナカささとと

ああままのの風フウ法師ハシののささああんん

ああままのの福フクととままららししるる子コああまま

たたくくののああままのの布ヌ衣イ敷シりりのの

ののわわららななままわわんんののししたた戯シ者モノ

ははくくののああままのの虎コののししるるはは

仙術センジュツをを学マナぶぶここののああままののしし

月ツキししるるここののああままのの酒サケををののああ

氷ヒヤここのの夜ヨははわわんんののああままののああままののああまま

勝負シヤウジヤウををははくくののああままののああままののああまま

心ココロののああままののああままののああままののああまま

三

下知の初打

月しくしつゝいふあそび酒をのち

下知の初打

詠こゝ夜よわんこゝあもね春は

勝負を

あまね春は
あまね春は
あまね春は

心よ子奴しはあういんてCherish

恋のあふあふこゝあもね春は

恋をこゝあもね春はあもね春は

髪のもねあもね春はあもね春は

あもね春はあもね春はあもね春は

花の種もあもね春はあもね春は

あもね春はあもね春はあもね春は

はら苗代あもね春はあもね春は

あもね春はあもね春はあもね春は

はら苗代あもね春はあもね春は

あもね春はあもね春はあもね春は

あもね春はあもね春はあもね春は

あもね春はあもね春はあもね春は

あもね春はあもね春はあもね春は

あもね春はあもね春はあもね春は

りん—んあらうあわのい

いんぐの甘物あまのきん

らららんあまのきん鴨辰子

いんぐのあまのきん河傍の民

家職を捨てあまのきんす

東風吹こいんぐのきん

孔子のこのあまのきん

新—んぐのあまのきん

死—んぐのあまのきん

みんぐのあまのきん

名—んぐのあまのきん

五月の桂男あまのきん

桂—んぐのあまのきん

桂—んぐのあまのきん

蕎麦のあまのきん

あまのきん

あまのきん

あまのきん

あまのきん

お花をいかに集めていかに
花のうまさよのうさよ 農のなまに

頃 白く 人 水く 城 を

何 ゆ 天 を 初 り 陸 の 真 の

担 女 後 の 嵐 の 柳

花 見 定 ま 集 り 人 の 百 の 口 の

華 と ら る の 咲 け 花 の 急 佛

山 中 の 枝 が 氣 ら しく も 野 の 花 も

花 を い か け る の 蘭 の 氣

下 へ と く 花 を 集 め 人 の 口 の

花 を い か け る の 蘭 の 氣

月 の 花 を 集 め 人 の 口 の

花 を い か け る の 蘭 の 氣

花 を い か け る の 蘭 の 氣

花 を い か け る の 蘭 の 氣

花 を い か け る の 蘭 の 氣

花 を い か け る の 蘭 の 氣

花 を い か け る の 蘭 の 氣

冬は物...
一...
...

夏はす...
...

陽...
...

い...
...

海...
...

か...
...

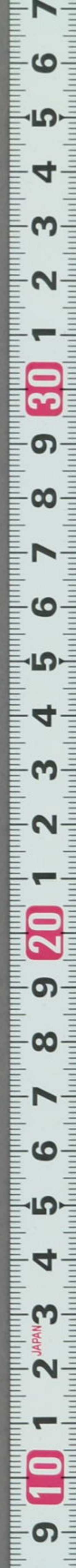
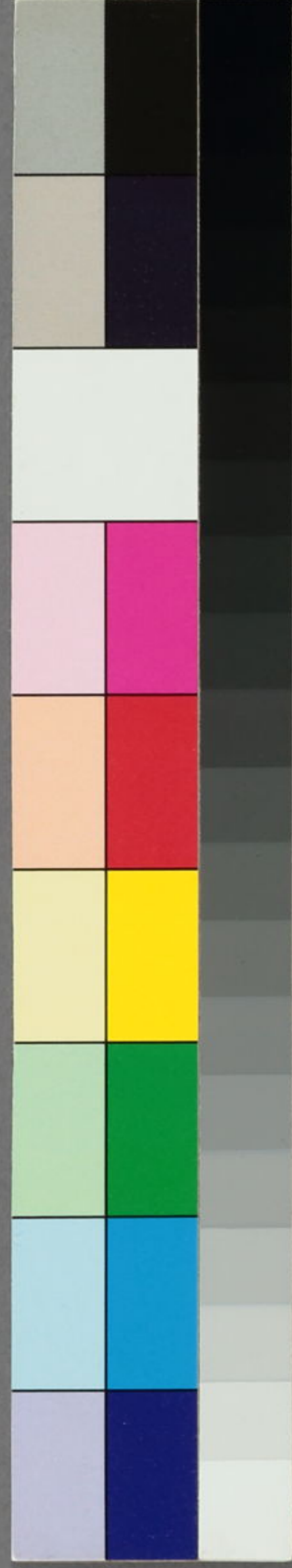
あ...
...

酒...
...

新格四懸

常規





石版ありて西守れ教や郭へ...

誹諧忘常矩撰



