

元禄二年正月廿七日

漢和融白

泉歎

採芳春在雪

如月之如

者乃梅之枝

明心之妙

空明之妙

長果之妙

月登秋水

橋如流

霜破春

眼多日神

初風

原歎



寶福破春新晴
露

晴多日神

初風
原飲

行

見也志

方

嘆

傳

閨中憶別

由

多

盤

江

郊外感

其

啼

啼

昔時
蘇

釣梁
魚

秋乃
樂

何之
樂

言也
願

古望
產

后之
產

其
產

相如
溪

妙有
泉

其
泉

其
泉

其
泉

其
泉

其
泉

其
泉

漸く
三海

去る
音

三海

三海

三海

三海

三海

三海

三海

三海

三海

三海

三海

三海

三海

三海

此の文、方々、来く
祝

妹、海、の、里、と

か、ら、の、知、り、し、
去、

家、を、送、り、海、の、
去、

道、禱、と、心、を、
海、

去、り、り、り、
三、

か、り、り、り、の、
三、

か、り、り、り、
三、

三、
水、生、鷗、珍、暖、
海、

字、新、鷗、浮、也、
去、

展、眉、の、如、也、
去、

浮、花、の、白、粉、
去、

か、り、り、り、
去、

犯、長、如、死、
去、

都、且、あ、り、
去、

か、り、り、り、
去、

都上のりん

三々

三

風道國族徳

三

子道と

徳

三

五目

河

三

平

山

三

善

何

三

一

山

山

三

遊

三

三

三

三

立清已行

之方也里可人

相乃后

有

能

傲

之

向

是

音

秋

法

也

人

之

之

之

意

意

意

意

意

意

意

意

意

意

意

意

意

意

意

意

秋夜出尋思
露

法乃研甚
夜

夜亦深
夜

人乃
夜

研如
危
露

内花俱
露

之
露

之
露

之
露

之
露

之
露

之
露

之
露

之
露

之
露

之
露

熟田可助飢
意

脚、鸣日忘
意

惜秋粮
意

开山、自果、身
意

字、身、入
意

檐、新、锦、破
意

晴、楼、虹、结、结
意

之、心、见
意

播、与、窠、上
意

踪、此、踏、踏、名、乃
意

与、余、尔、激、况
意

之、心、见
意

行、又、我、一
意

之、心、见
意

之、心、见
意

行及致
去

之流由之
致

之
亲
致

其車瑕
取
致

帶着
潜
致

始抑
者
致

明
行
致

之
始
致

已
親
致

致
致

所
致

之
致

之
致

之
致

之
致

高正 南 政長

鏡子 心

油 唯 心

原欽 十九 資 十

三休 十二 激高 十

玄慶 七 政長 三

就久 九

玄張 十四

古 三井氏之

高 一日 百 句

古亦三井氏之

亭一日三句

之會家

來唐主人

宗而書

己巳春



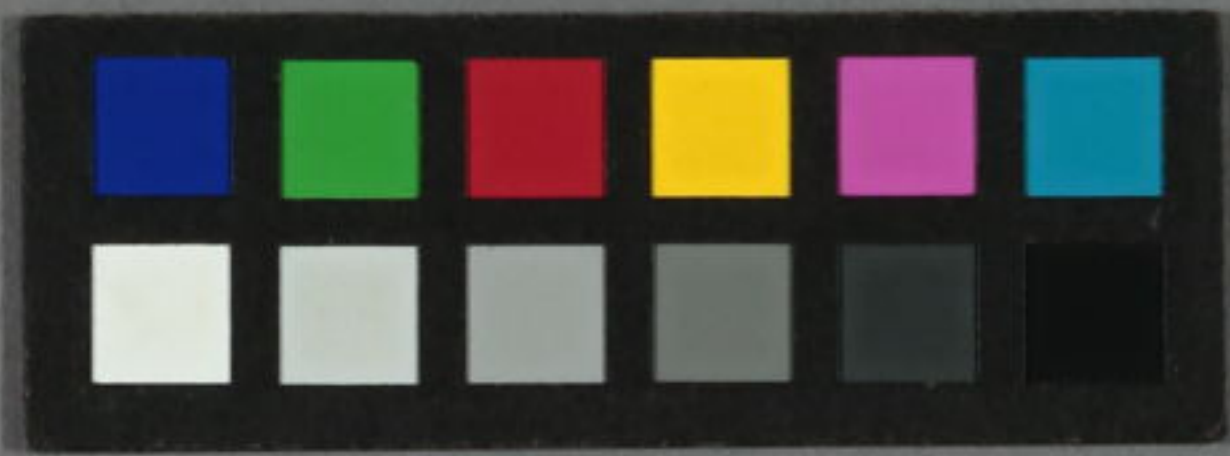
己巳春
海峽





山田復軒漢和聯句卷

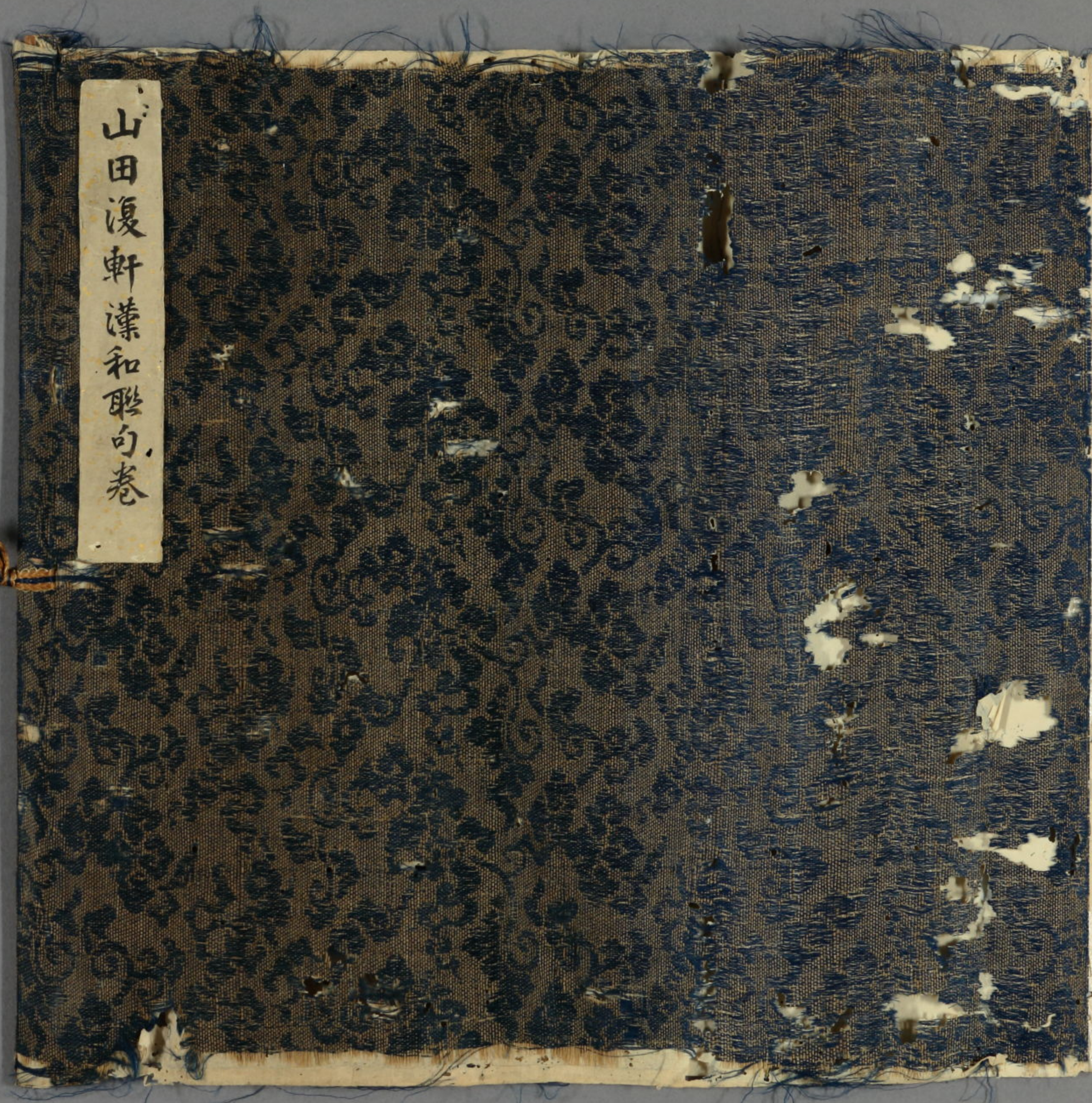




元禄二年正月廿七日



山田復軒漢和聯句卷





漢和連句

山田復軒自筆
元禄三年成





漢和連句