

江亭

侵曉登亭望水上  
煙波洗眼漲雲英  
遙看漁火葭間影  
中有客船傍岸行

故口

少々々々乃同い蓮の  
ららこやえ人か蓮や  
秋乃まふれ

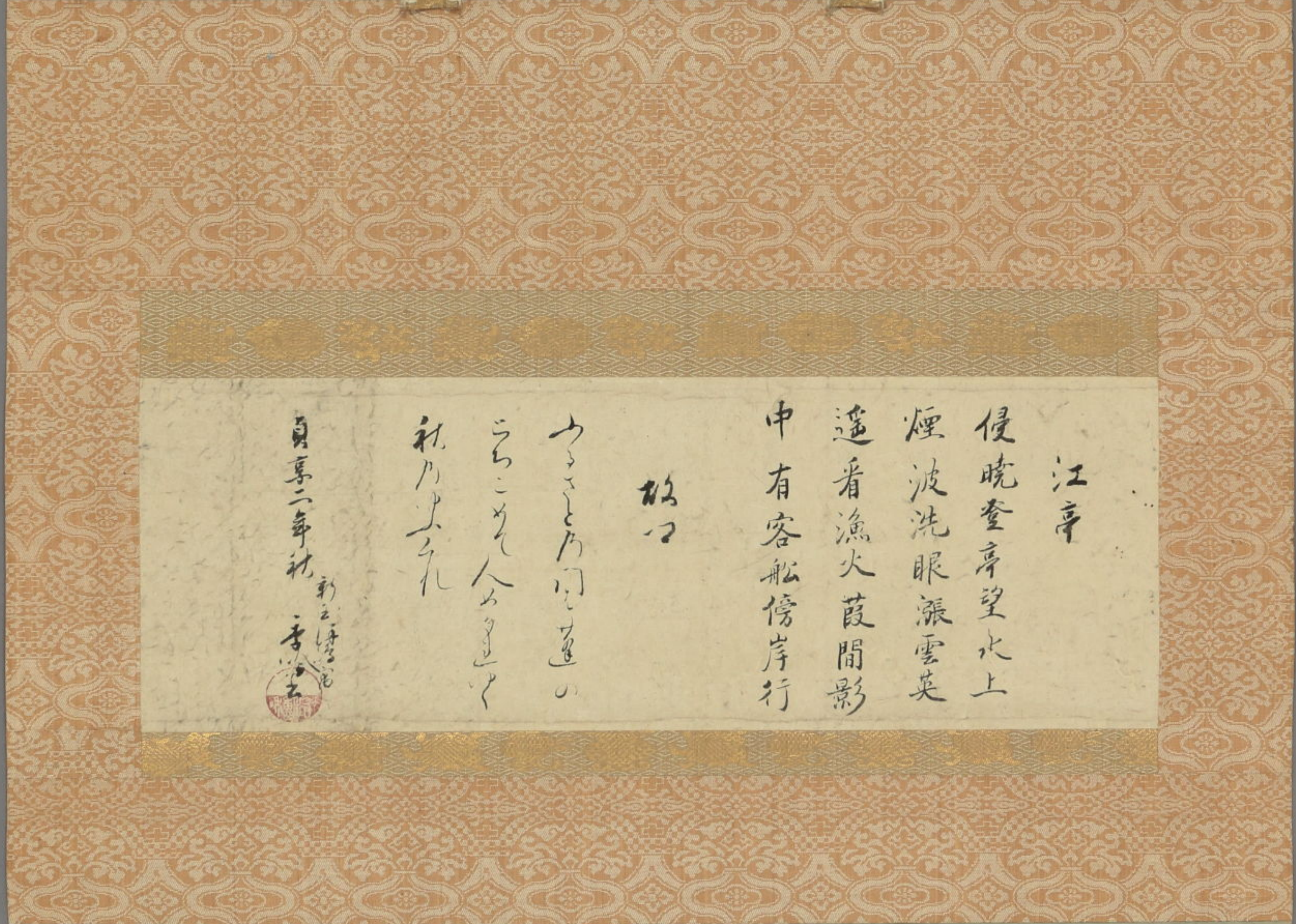
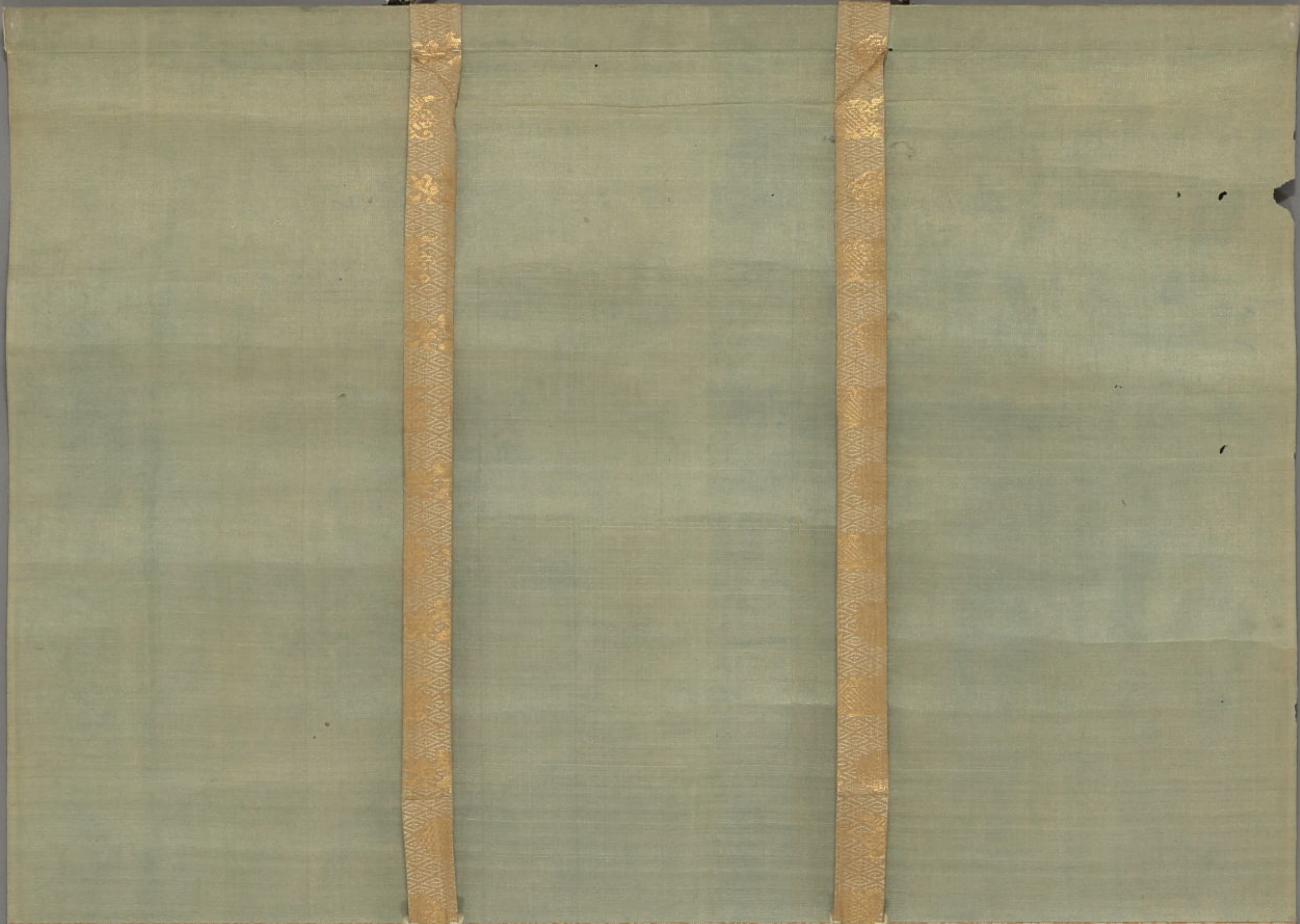
貞享二年秋

新玉海堂

寺







江亭  
侵曉登亭望水上  
煙波洗眼漲雲英  
遙看漁火葭間影  
中有客船傍岸行  
故口  
少々々々々々々々々々  
云々々々々々々々々々  
秋月夜々々  
貞享二年秋 新之海 香雪

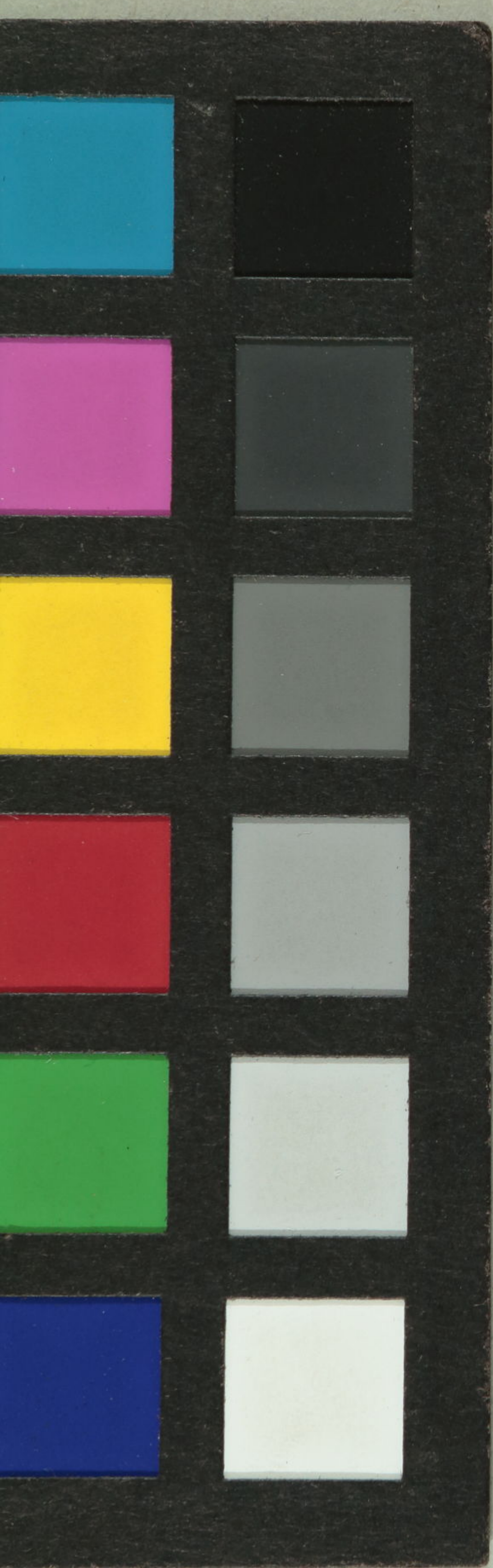




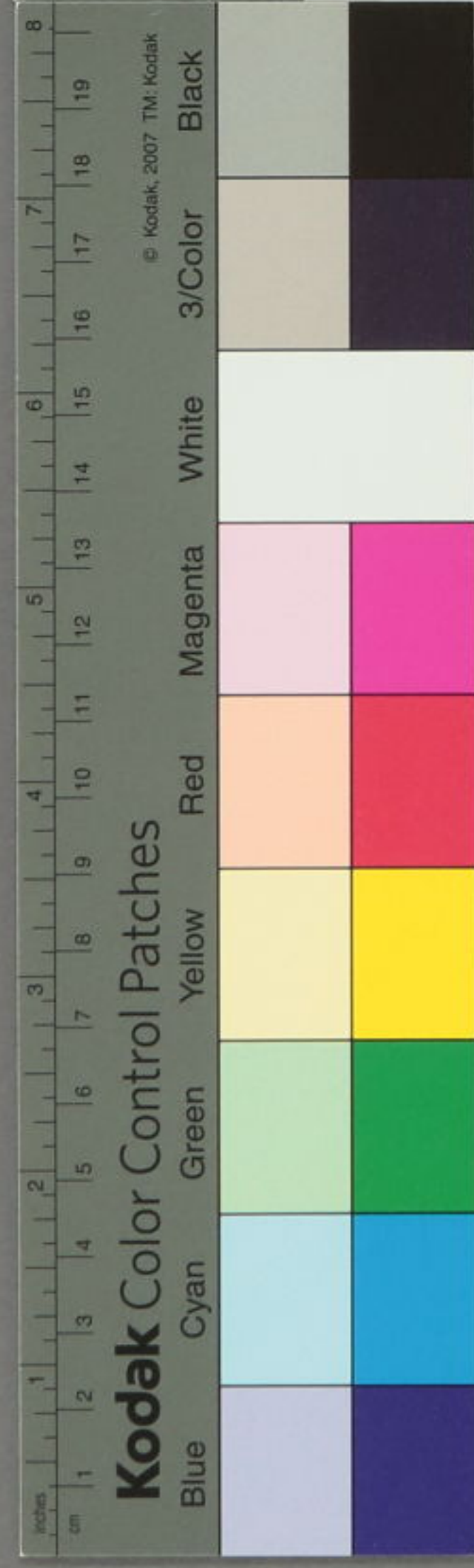
第一卷

卷之五

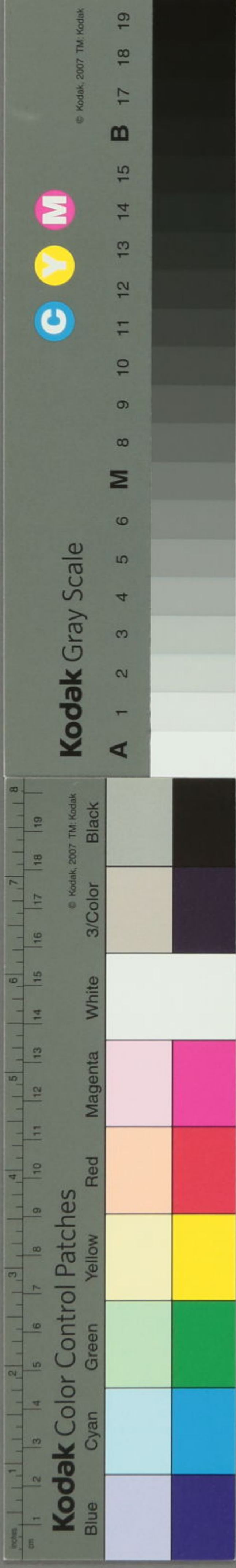
五













北村年所  
詩歌  
松竹  
山

北村季吟  
秋詩