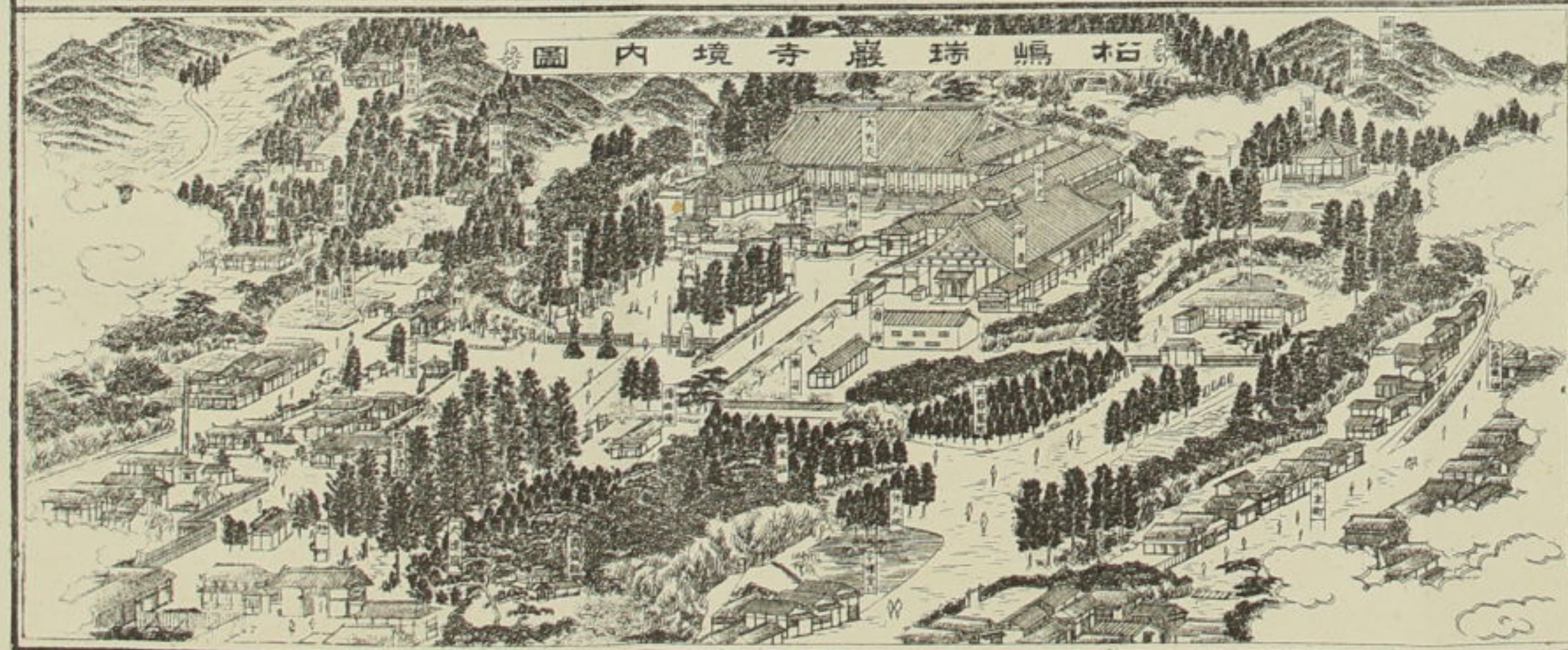
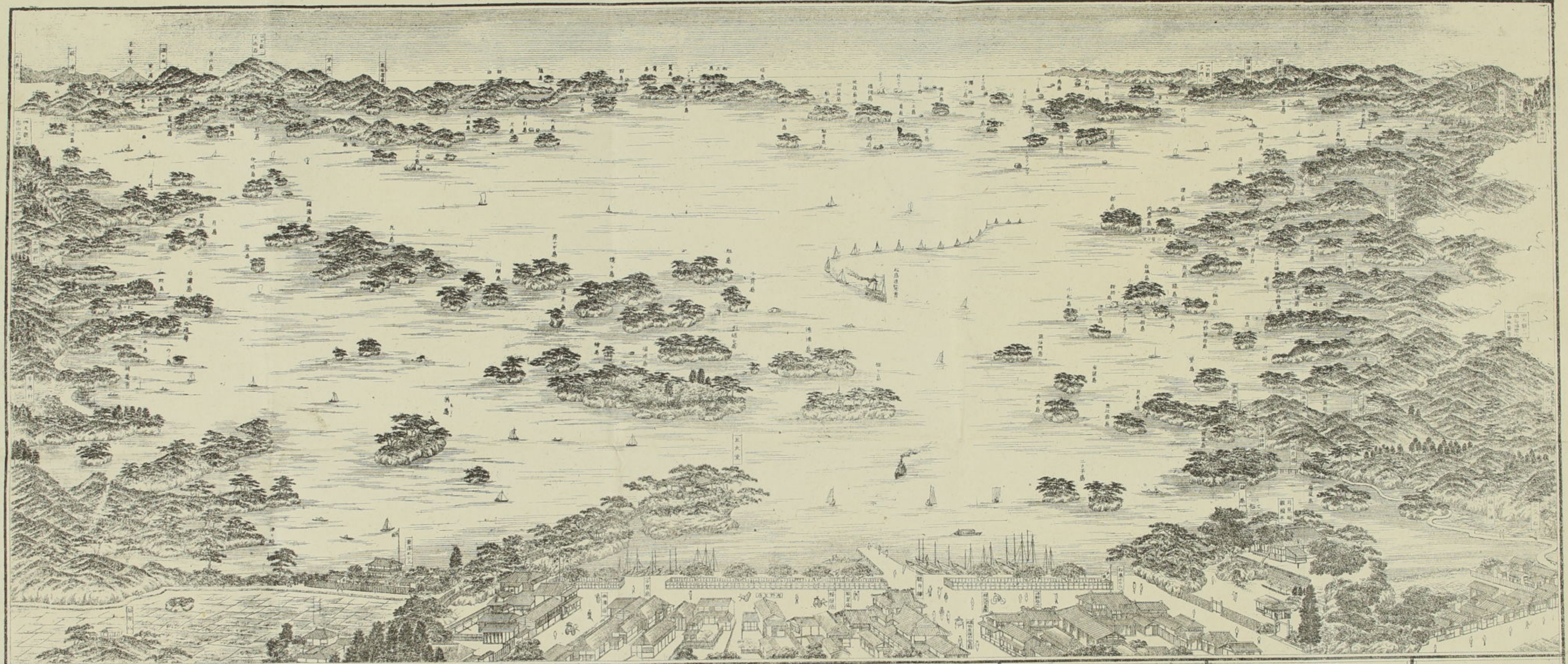


松島鹽竈之勝景全圖



松島神社境内圖

西

此處為松島神社之西門，其地廣闊，林木蔥鬱，風景宜人。凡遊此處者，無不稱頌其美。其地之西，即為松島灣之入口，舟楫往來，絡繹不絕。其地之東，即為松島神社之正殿，其殿宇宏敞，雕梁畫棟，實為松島之勝景也。

松島鹽竈之勝景全圖

夫以人直宜
此山正宜
此山正宜
此山正宜
此山正宜
此山正宜
此山正宜
此山正宜
此山正宜
此山正宜

野田王用

此處為松島神社之野田王用，其地風景優美，林木蔥鬱，實為松島之勝景也。凡遊此處者，無不稱頌其美。其地之西，即為松島灣之入口，舟楫往來，絡繹不絕。其地之東，即為松島神社之正殿，其殿宇宏敞，雕梁畫棟，實為松島之勝景也。

御金神社

此處為松島神社之御金神社，其地風景優美，林木蔥鬱，實為松島之勝景也。凡遊此處者，無不稱頌其美。其地之西，即為松島灣之入口，舟楫往來，絡繹不絕。其地之東，即為松島神社之正殿，其殿宇宏敞，雕梁畫棟，實為松島之勝景也。

松島鹽竈之勝景全圖

此處為松島鹽竈之勝景全圖，其地風景優美，林木蔥鬱，實為松島之勝景也。凡遊此處者，無不稱頌其美。其地之西，即為松島灣之入口，舟楫往來，絡繹不絕。其地之東，即為松島神社之正殿，其殿宇宏敞，雕梁畫棟，實為松島之勝景也。