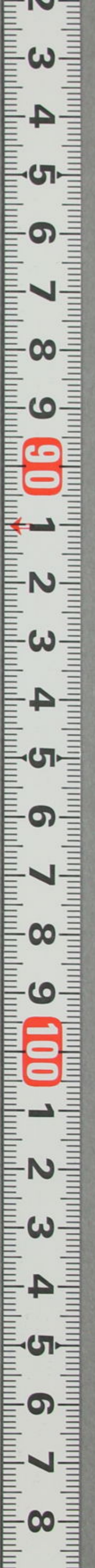


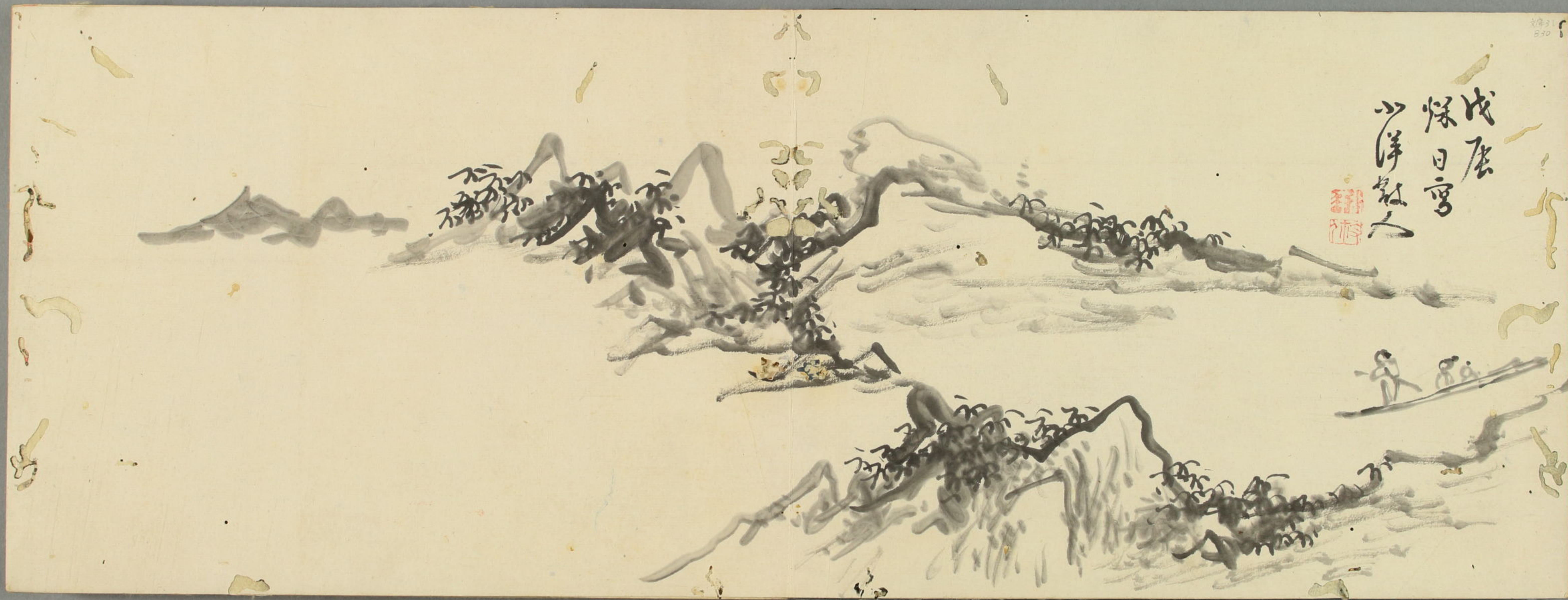
俳諧
一夜刷

俳諧
一夜刷

俳諧
一夜刷

書英文庫
文庫31
B30
早稲田大学図書館





戊辰
保日寫
少洋款六



4 5 6 7 8 9 20 1 2 3 4 5 6 7 8 9 30 1 2 3 4 5 6 7 8 9 40 1 2 3 4 5 6 7 8 9 50 1 2 3 4 5 6 7



英 彦 齋 印

何れも... 松の... 竹の... 梅の... 柳の... 桜の... 萩の... 桔梗の... 朝顔の... 夕顔の... 瓜の... 豆の... 芋の... 蓮の... 萩の... 桔梗の... 朝顔の... 夕顔の... 瓜の... 豆の... 芋の... 蓮の...

松 竹 梅 柳 桜 萩 桔梗 朝顔 夕顔 瓜 豆 芋 蓮

松の... 竹の... 梅の... 柳の... 桜の... 萩の... 桔梗の... 朝顔の... 夕顔の... 瓜の... 豆の... 芋の... 蓮の... 萩の... 桔梗の... 朝顔の... 夕顔の... 瓜の... 豆の... 芋の... 蓮の...

松 竹 梅 柳 桜 萩 桔梗 朝顔 夕顔 瓜 豆 芋 蓮

松の... 竹の... 梅の... 柳の... 桜の... 萩の... 桔梗の... 朝顔の... 夕顔の... 瓜の... 豆の... 芋の... 蓮の... 萩の... 桔梗の... 朝顔の... 夕顔の... 瓜の... 豆の... 芋の... 蓮の...

松 竹 梅 柳 桜 萩 桔梗 朝顔 夕顔 瓜 豆 芋 蓮

松の... 竹の... 梅の... 柳の... 桜の... 萩の... 桔梗の... 朝顔の... 夕顔の... 瓜の... 豆の... 芋の... 蓮の... 萩の... 桔梗の... 朝顔の... 夕顔の... 瓜の... 豆の... 芋の... 蓮の...

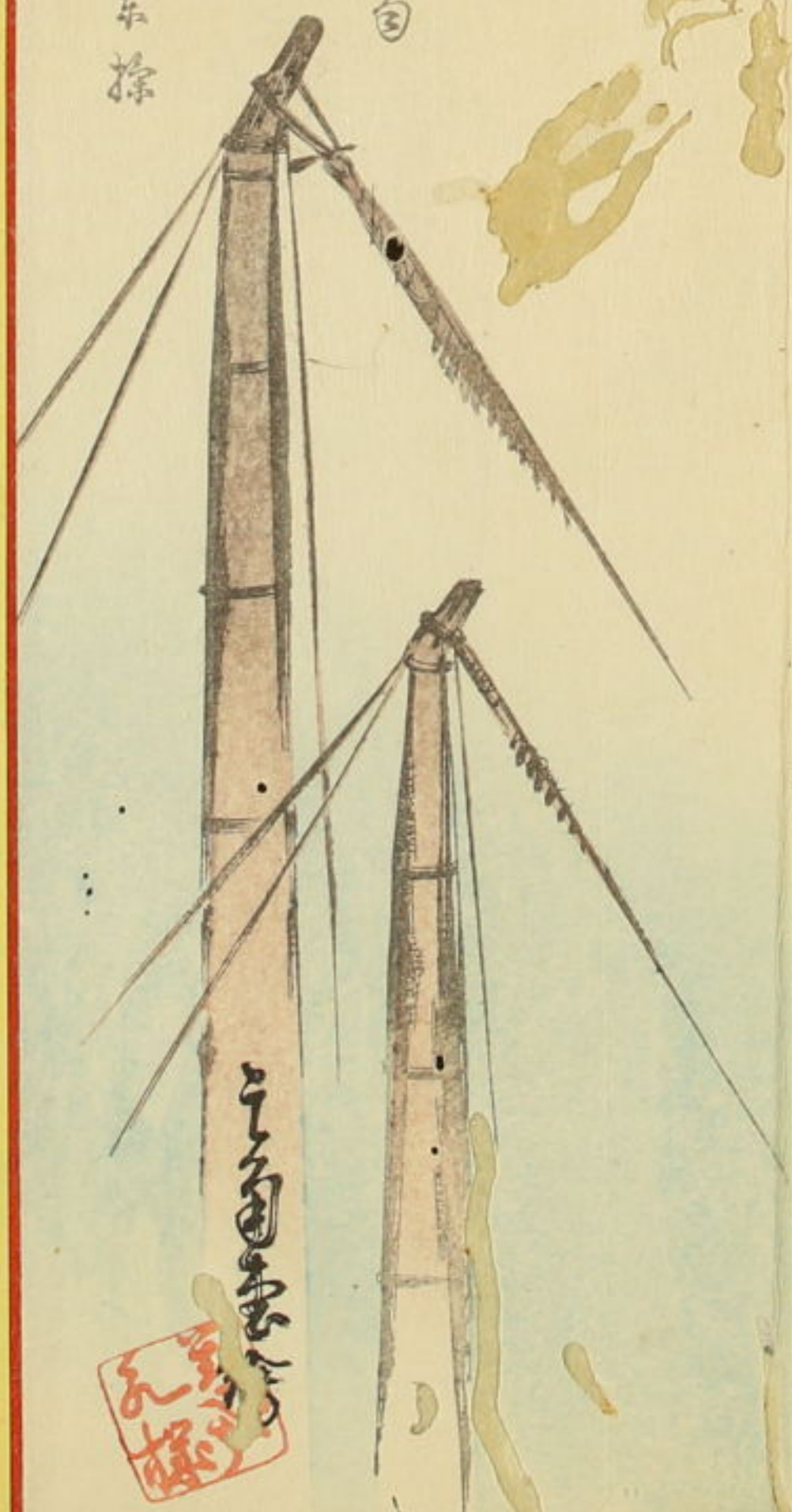
松 竹 梅 柳 桜 萩 桔梗 朝顔 夕顔 瓜 豆 芋 蓮

5 6 7 8 9 20 1 2 3 4 5 6 7 8 9 30 1 2 3 4 5 6 7 8 9 40 1 2 3 4 5 6 7 8 9 50 1 2 3 4 5 6 7 8

あき
[Red Seal]

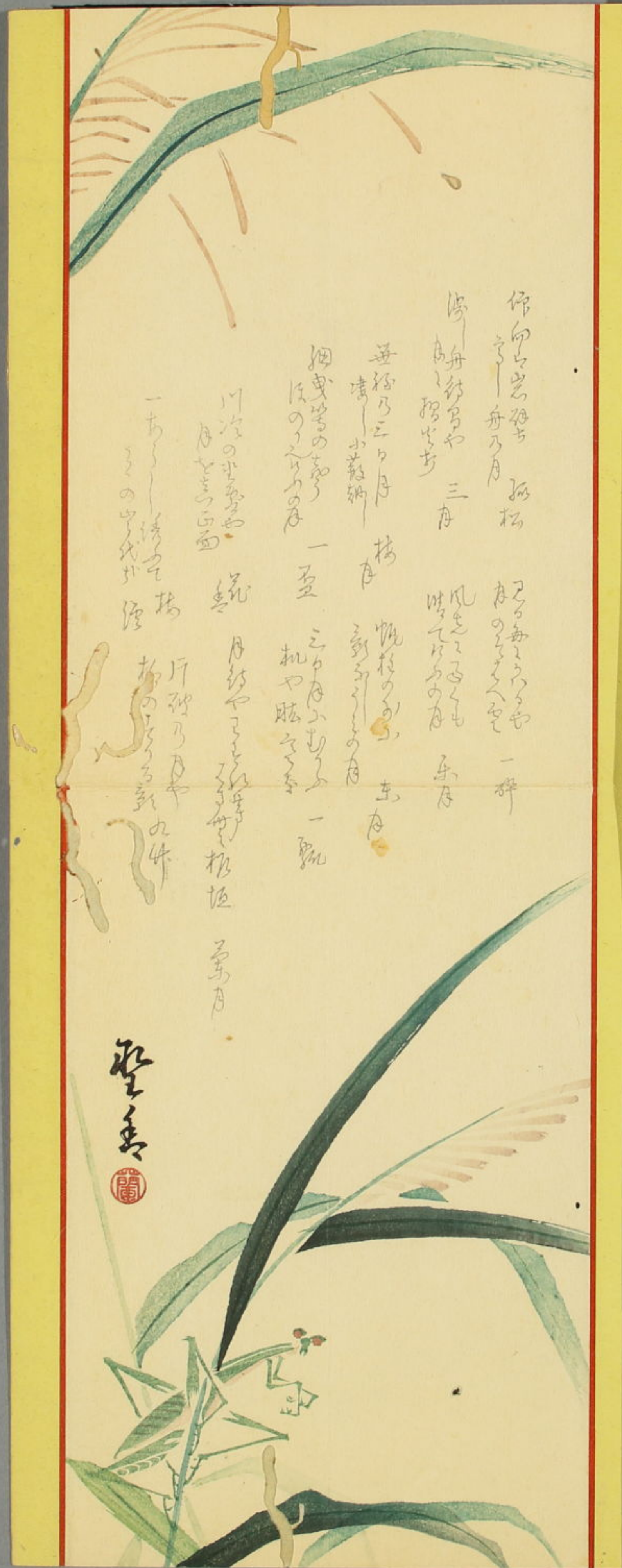
中...の...
[Faded handwritten text]

海...
[Faded handwritten text]



[Red Seal]





4 5 6 7 8 9 20 1 2 3 4 5 6 7 8 9 30 1 2 3 4 5 6 7 8 9 40 1 2 3 4 5 6 7 8 9 50 1 2 3 4 5 6 7

奇園
園圖

まろ人〜好藤〜さうをふ〜
少ゆ〜の〜ま〜あ〜松〜
此方

松の歌々〜た〜え〜り〜
松〜
此方

さ〜い〜香〜け〜
本〜さ〜り〜の〜松〜
此方

月〜さ〜の〜松〜
此方

門〜さ〜の〜松〜
此方

小〜さ〜の〜松〜
此方

山〜さ〜の〜松〜
此方

水〜さ〜の〜松〜
此方

池〜さ〜の〜松〜
此方

世〜さ〜の〜松〜
此方



江の松〜
此方

雪の松〜
此方

松の松〜
此方

松の松〜
此方

松の松〜
此方

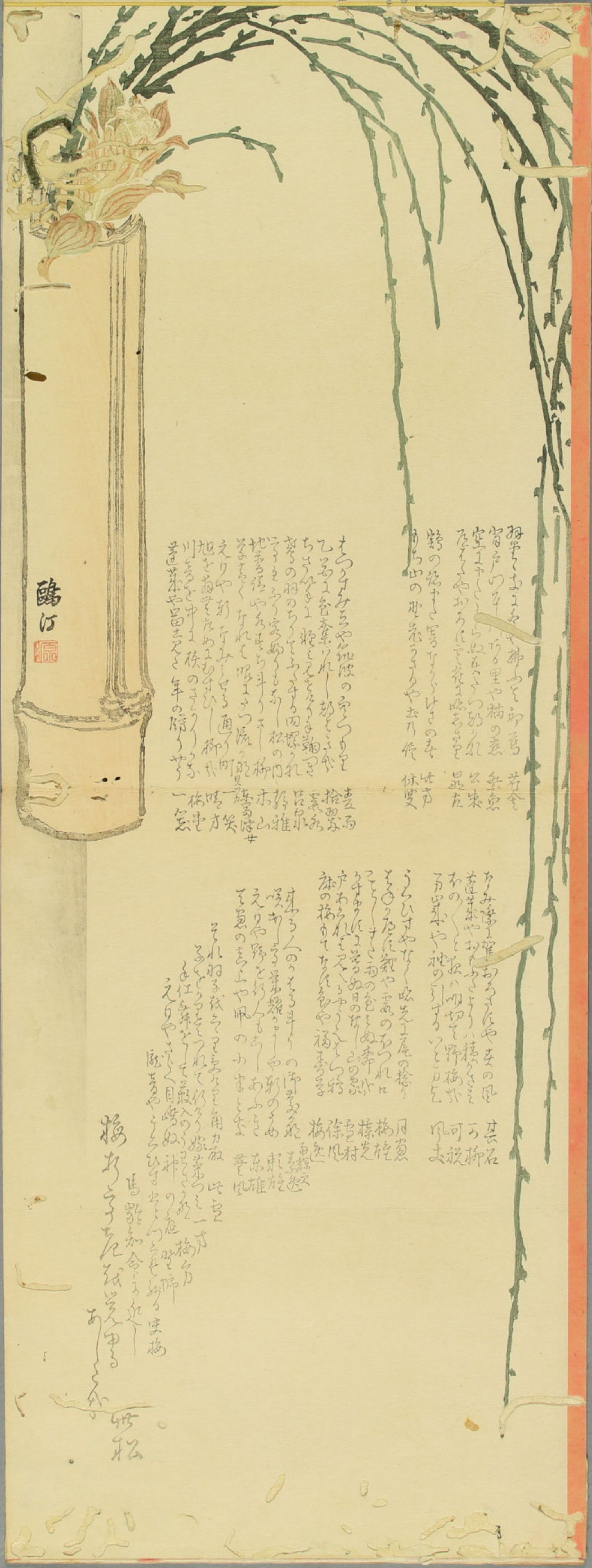
松の松〜
此方

松の松〜
此方

松の松〜
此方

松の松〜
此方

人知不知
 國之通人
 梅松竹



臨江

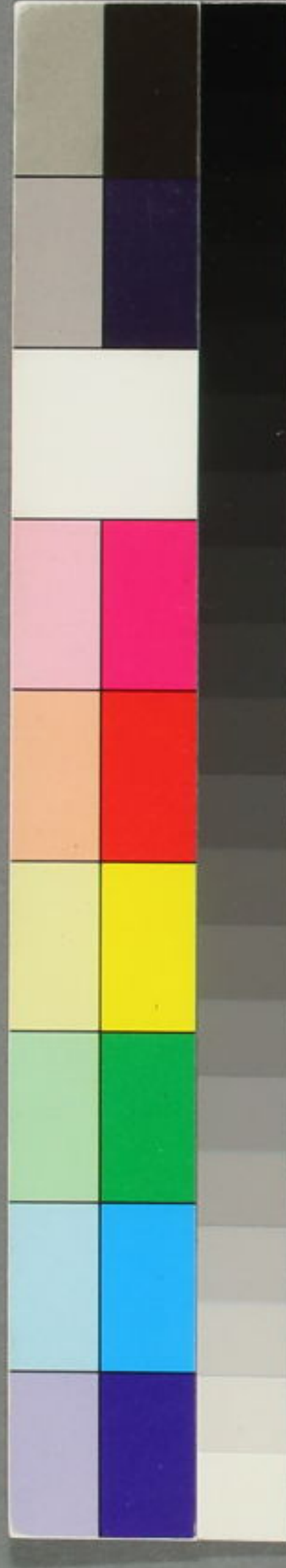
梅のつぼみは春の先づき
 松の葉は秋の先づき
 竹の節は冬の前づき
 三つは一年のつとめ
 三つは一年のつとめ
 三つは一年のつとめ

梅のつぼみは春の先づき
 松の葉は秋の先づき
 竹の節は冬の前づき
 三つは一年のつとめ
 三つは一年のつとめ
 三つは一年のつとめ

梅のつぼみは春の先づき
 松の葉は秋の先づき
 竹の節は冬の前づき
 三つは一年のつとめ
 三つは一年のつとめ
 三つは一年のつとめ

梅のつぼみは春の先づき
 松の葉は秋の先づき
 竹の節は冬の前づき
 三つは一年のつとめ
 三つは一年のつとめ
 三つは一年のつとめ

梅のつぼみは春の先づき
 松の葉は秋の先づき
 竹の節は冬の前づき
 三つは一年のつとめ
 三つは一年のつとめ
 三つは一年のつとめ





解能

千時子くさくさ

あつたつたつたつた

里中へへへへへ

あつたつたつたつた

あつたつたつたつた

あつたつたつたつた

あつたつたつたつた

あつたつたつたつた

あつたつたつたつた

あつたつたつたつた

あつたつたつたつた

あつたつたつたつた

あつたつたつたつた

あつたつたつたつた

あつたつたつたつた

あつたつたつたつた

あつたつたつたつた

あつたつたつたつた

あつたつたつたつた

あつたつたつたつた

あつたつたつたつた

あつたつたつたつた

あつたつたつたつた

あつたつたつたつた

あつたつたつたつた

あつたつたつたつた

あつたつたつたつた

あつたつたつたつた

あつたつたつたつた

あつたつたつたつた

あつたつたつたつた

あつたつたつたつた

あつたつたつたつた

あつたつたつたつた

あつたつたつたつた

あつたつたつたつた

あつたつたつたつた

あつたつたつたつた

あつたつたつたつた

あつたつたつたつた



新山花唄

芳屋

桃屋

東六

十二

松島

芦賞

甚太

辰九

平家

一忠

松島

松島

松島

松島

松島

松島

松島

松島

松島

松島

松島

松島

松島

松島

松島

松島

松島

松島

松島

松島

松島

松島

松島

松島

松島

松島

松島

松島

松島

松島

松島

松島

松島

松島

松島

松島

松島

松島

松島

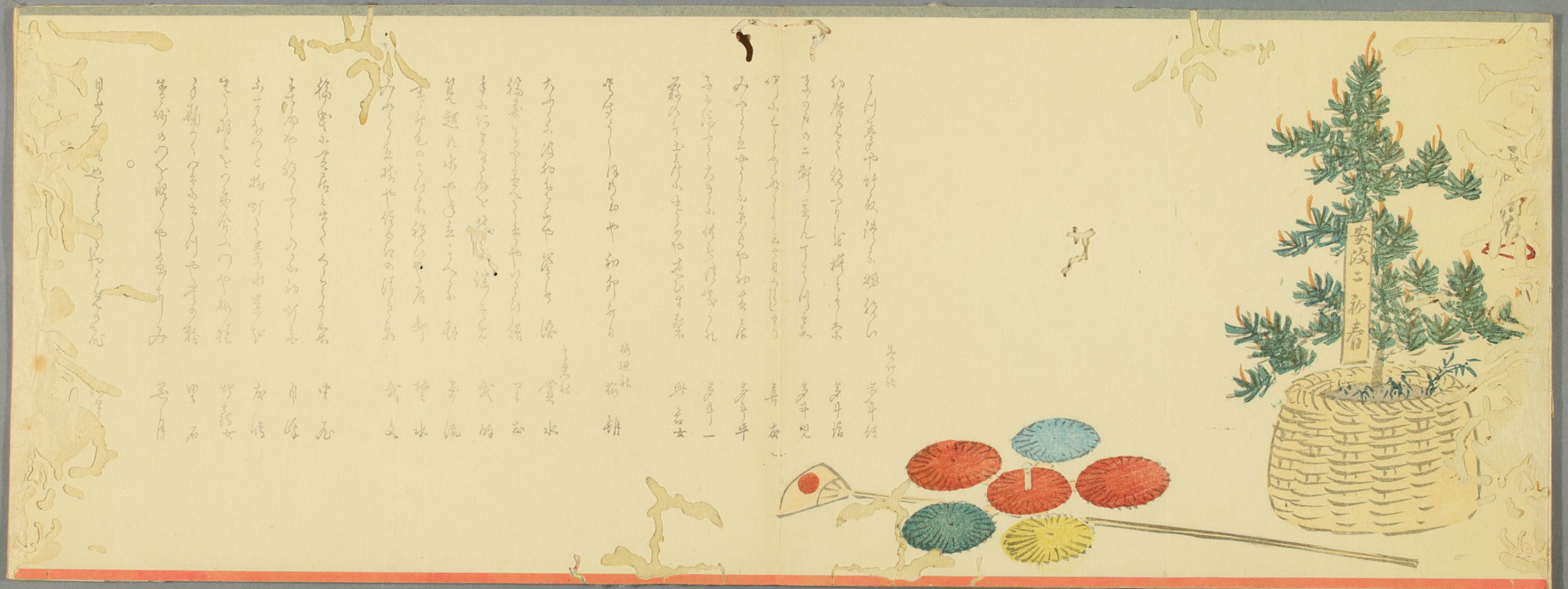
松島

松島

松島

松島





文庫31 B0030 22





青樓遊戯

創き木の田子のあはれを
陽炎や木々のくち區の暁
黄くやねのふりしの鄙り

草のや有らるれは露の基
梅の花やゆめを醒す

不所ぬき松の節も梅も
其実

秋の子の味きるを
此方

子あまのついでに
宇雀

福甚もたむす
蓮園

裏川や恵方へ
川風

黄くやねのふり
陰風

朝のやちの
西

掩たぬ
新嘉

白魚のた
古通

栞とん
指石

烟
杉高

賭男木の
二路

万文の
考諸

遠はれ
梅裡

顔紅平
五鈴

醉まじれ





此の由もやそあな... 月東風
 波舟踏... 散る
 此の由もやそあな... 風上
 波舟踏... 散る
 此の由もやそあな... 風上
 波舟踏... 散る
 此の由もやそあな... 風上
 波舟踏... 散る
 此の由もやそあな... 風上
 波舟踏... 散る



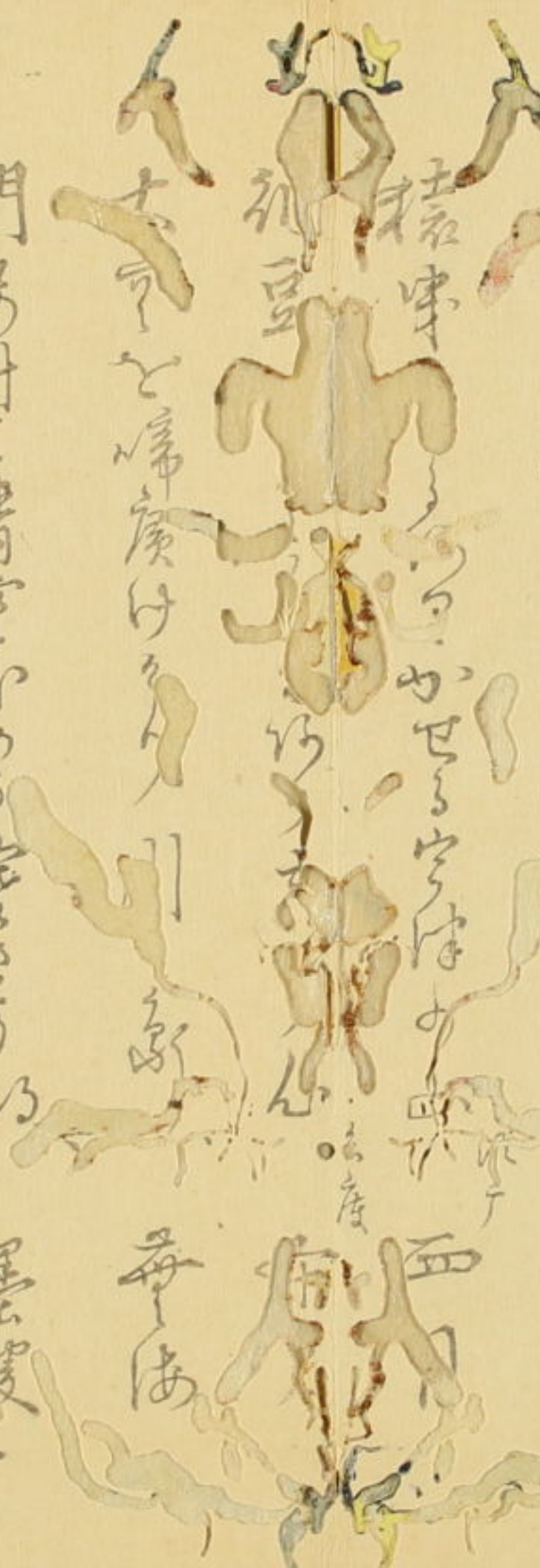


降やうてぬきぬ日もつらうの意 一首

まれ合て居る中より村ふるら 紙白

いと後まつてあふふやまの月 林昔

白紙の東のよき水をも



子のはと息掛合て別 十二の 其上

冥越ゆき鳥ゆききわくわ知 玄庫 其下

ふといの杯もるまの初雪 不試

居風呂のちうり折く吹出て 出

眠才(さ)てとも寸八方 紙

人残す美線は月のさうり 山

引まて色のさめぬ宛灯 紙

ま...と出...村

心二の雪つら...と別くれ 御 紙





亦の... 杜... 一... 度... の
 浦... 色... 深... 心... 乃... の... 所... の
 ...
 ...
 ...
 ...

卯
 子
 の
 ...

...

...

...



...

...





何れに
何れに
何れに
何れに

何れに
何れに
何れに
何れに

何れに
何れに
何れに
何れに

何れに
何れに
何れに
何れに

何れに
何れに
何れに
何れに

何れに
何れに
何れに
何れに

何れに
何れに
何れに
何れに

何れに
何れに
何れに
何れに

何れに

何れに





Handwritten text in cursive script, possibly a signature or name, located at the top right of the page.

Handwritten text in cursive script, located below the first line of text.

Handwritten text in cursive script, located below the second line of text.

Handwritten text in cursive script, located below the third line of text.

Handwritten text in cursive script, located below the fourth line of text.

Handwritten text in cursive script, located below the fifth line of text.

Handwritten text in cursive script, located below the sixth line of text.

Handwritten text in cursive script, located below the seventh line of text.

Handwritten text in cursive script, located below the eighth line of text.

Handwritten text in cursive script, located below the ninth line of text.

Handwritten text in cursive script, located below the tenth line of text.

Handwritten text in cursive script, located below the eleventh line of text.

Handwritten text in cursive script, located below the twelfth line of text.

Handwritten text in cursive script, located below the thirteenth line of text.

Handwritten text in cursive script, located below the fourteenth line of text.

Handwritten text in cursive script, located at the bottom left of the page.





Handwritten text in cursive style, located in the upper right section of the page.

Handwritten text in cursive style, located in the middle right section of the page.

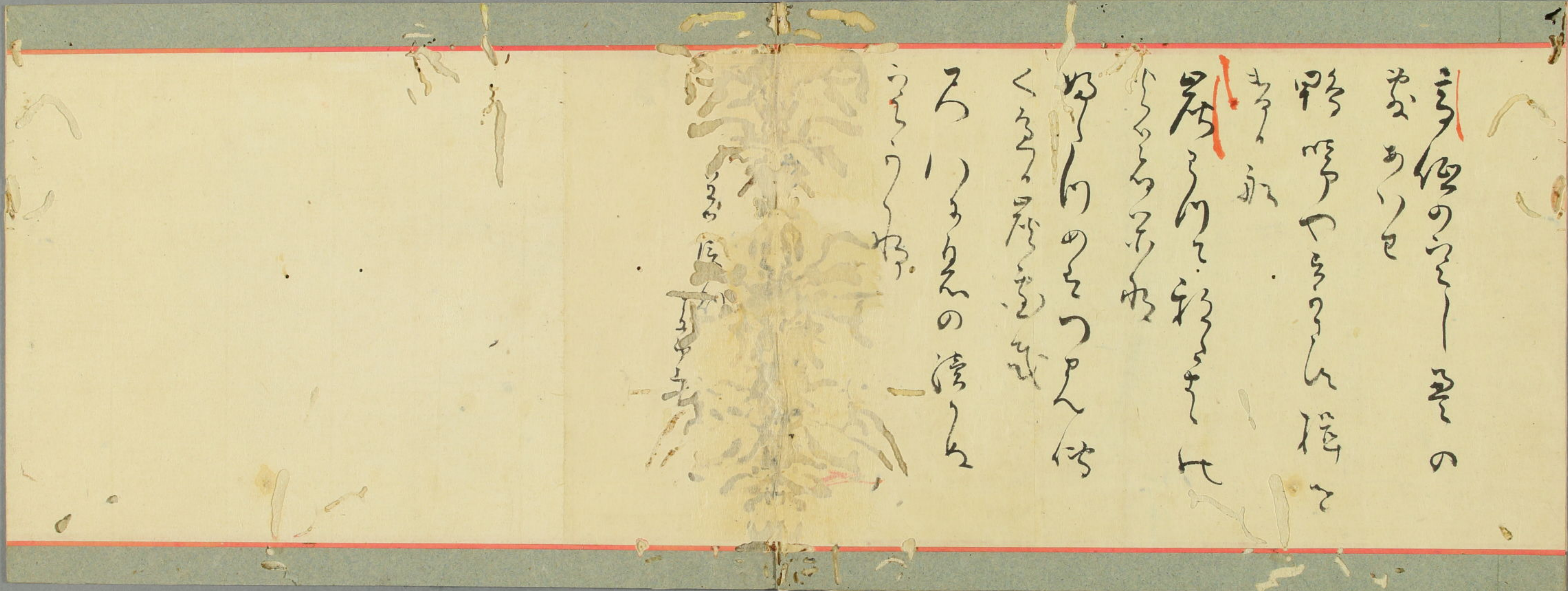
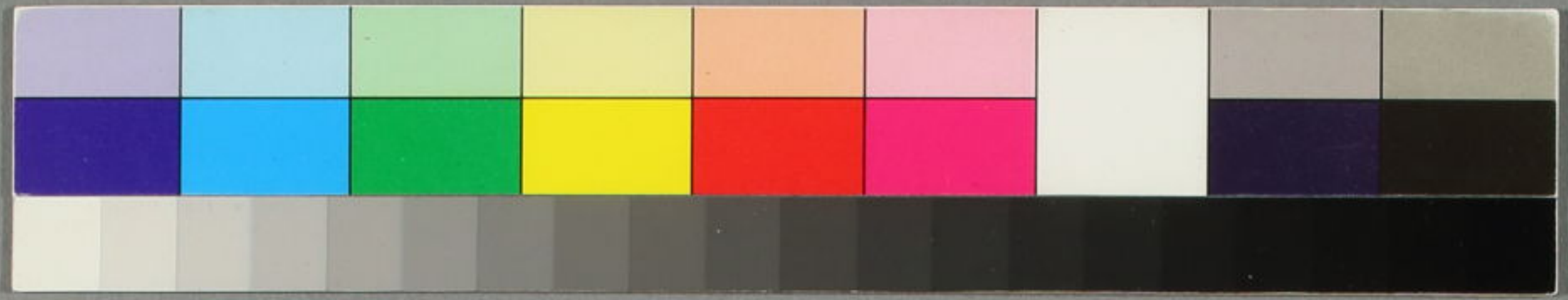
Handwritten text in cursive style, located in the lower right section of the page.

Handwritten text in cursive style, located in the lower middle section of the page.

Handwritten text in cursive style, located below the middle section of the page.

Handwritten text in cursive style, located in the lower left section of the page.





引物の上へ
おあり

略等しきしん様へ

おのり

引物の上へ

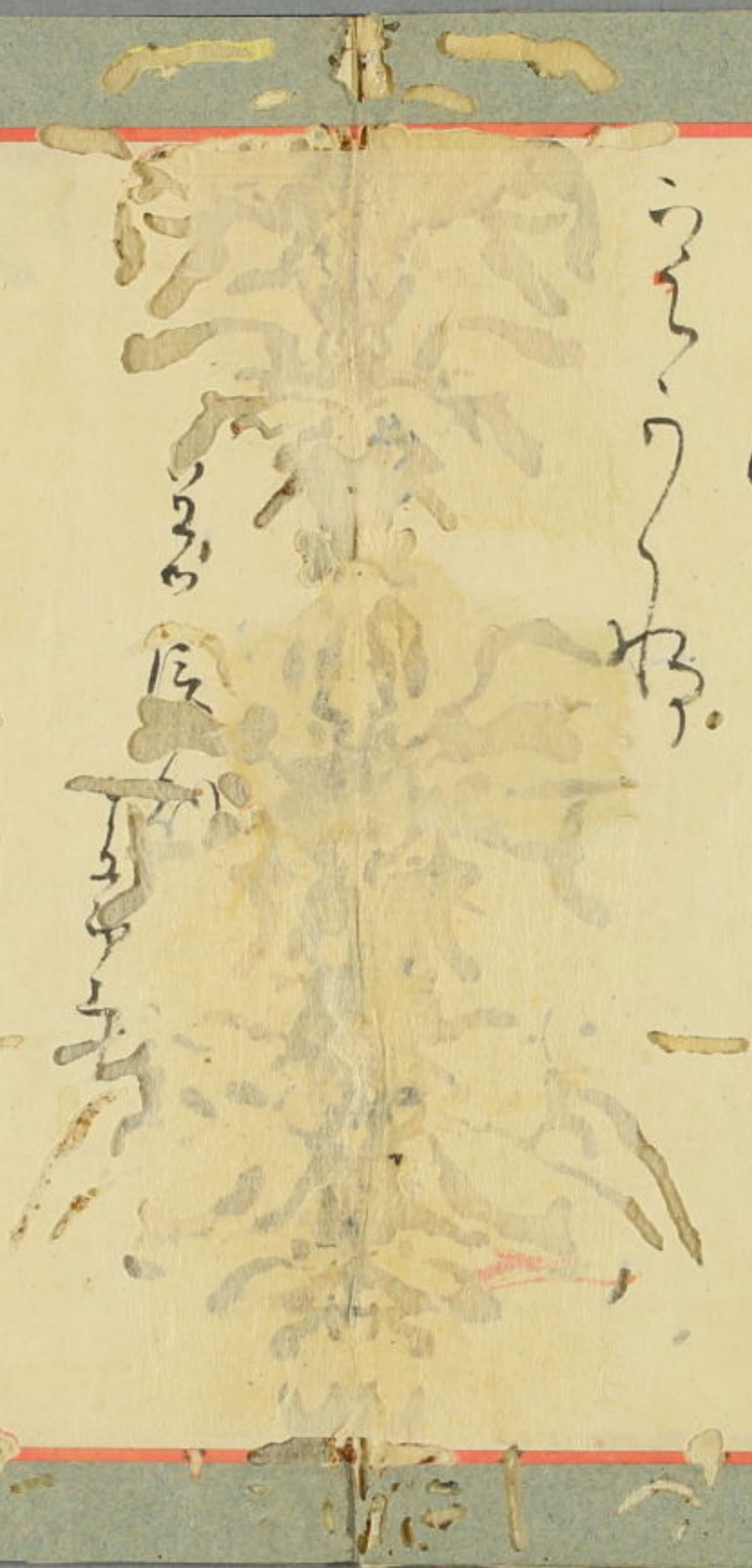
おのり

おのり

おのり

おのり

おのり





わが身をいかに
かへしむ

かへしむ

わが身をいかに
かへしむ

かへしむ

わが身をいかに
かへしむ

かへしむ

わが身をいかに
かへしむ

かへしむ



わが身をいかに
かへしむ

わが身をいかに
かへしむ

わが身をいかに
かへしむ

わが身をいかに
かへしむ





110
 111
 112
 113
 114
 115
 116
 117
 118
 119
 120
 121
 122
 123
 124
 125
 126
 127
 128
 129
 130
 131
 132
 133
 134
 135
 136
 137
 138
 139
 140
 141
 142
 143
 144
 145
 146
 147
 148
 149
 150
 151
 152
 153
 154
 155
 156
 157
 158
 159
 160
 161
 162
 163
 164
 165
 166
 167
 168
 169
 170
 171
 172
 173
 174
 175
 176
 177
 178
 179
 180
 181
 182
 183
 184
 185
 186
 187
 188
 189
 190
 191
 192
 193
 194
 195
 196
 197
 198
 199
 200



安政四年 月 日

飛紙編成連歌

清中より

を道やその杖体受

十夜か白中乃

機をばしはる。其送

机をばしはる。其送

機をばしはる。其送

機をばしはる。其送

機をばしはる。其送

機をばしはる。其送

機をばしはる。其送

機をばしはる。其送

機をばしはる。其送

梅 齋 浦





酒 後 法

うさお静撫そ 松子

長いおのり

みまのしん

二 三

人 ちり

車 子

のり

のり

のり

のり

のり

のり

のり

のり

のり

のり

のり

のり

のり





何事好むやあはれ
 上はよき人せしき人
 香車車かえりふ
 雲のたふさく鳥音あ
 枝はよし流るるも
 白くまきの枝さき
 斗法深きつし
 花はたれもさき
 花つらふは法
 返りてはさき
 雲のたふさく鳥音あ
 枝はよし流るるも
 白くまきの枝さき
 斗法深きつし
 花はたれもさき
 花つらふは法
 返りてはさき
 雲のたふさく鳥音あ
 枝はよし流るるも
 白くまきの枝さき
 斗法深きつし
 花はたれもさき
 花つらふは法
 返りてはさき



4 5 6 7 8 9 20 1 2 3 4 5 6 7 8 9 30 1 2 3 4 5 6 7 8 9 40 1 2 3 4 5 6 7 8 9 50 1 2 3 4 5 6

しんせう ねんごう
かきと ねんごう
ねんごう

ねんごう

ねんごう

ねんごう

ねんごう



三木 ねんごう
ねんごう
ねんごう
ねんごう

ねんごう





漢

の

の

の

の

の

の



贈 彦通門下

彦通

入心平静多他法想心可修之修如
之般修法家修是年

彦通門下

彦通



信 松野庵

宣

予明亦永三自來

意門六世

彦通門下



贈之書

海名
乃丁斗部年無信熱心可也
須知之段付鏡家信送之

向永西美 二月 五



有半旭也 宣

于時亦亦二自了也

意了
半新屋休更



蕉門傳統譜

桃青翁

号色蕉庵又風經坊

北枝

号鳥翠臺

希罔

号暮柳舍

團更

号南公庵又桃亭

系

位

号梅室又方象哥

休

典

号梅齋又南寓

耳

靜

号半旭室又梅寓

右可考未門案規模授之者也

羊靜庵休叟

廬

嘉永四年

亥三月

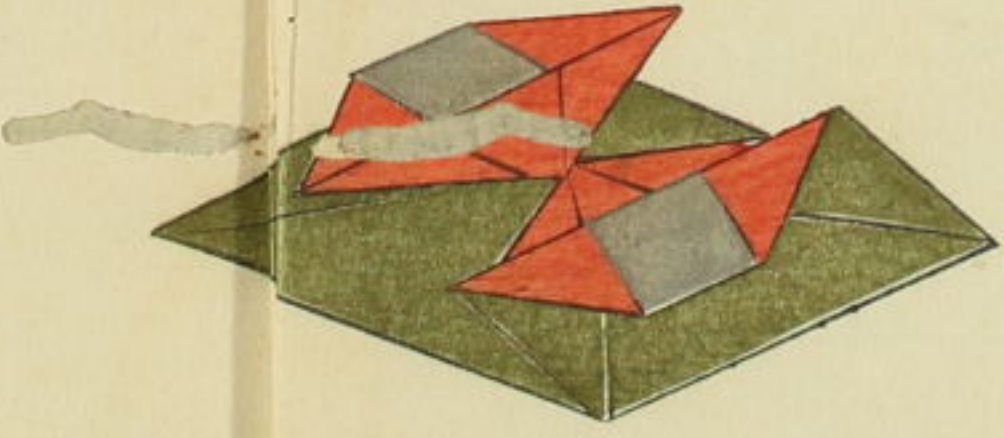
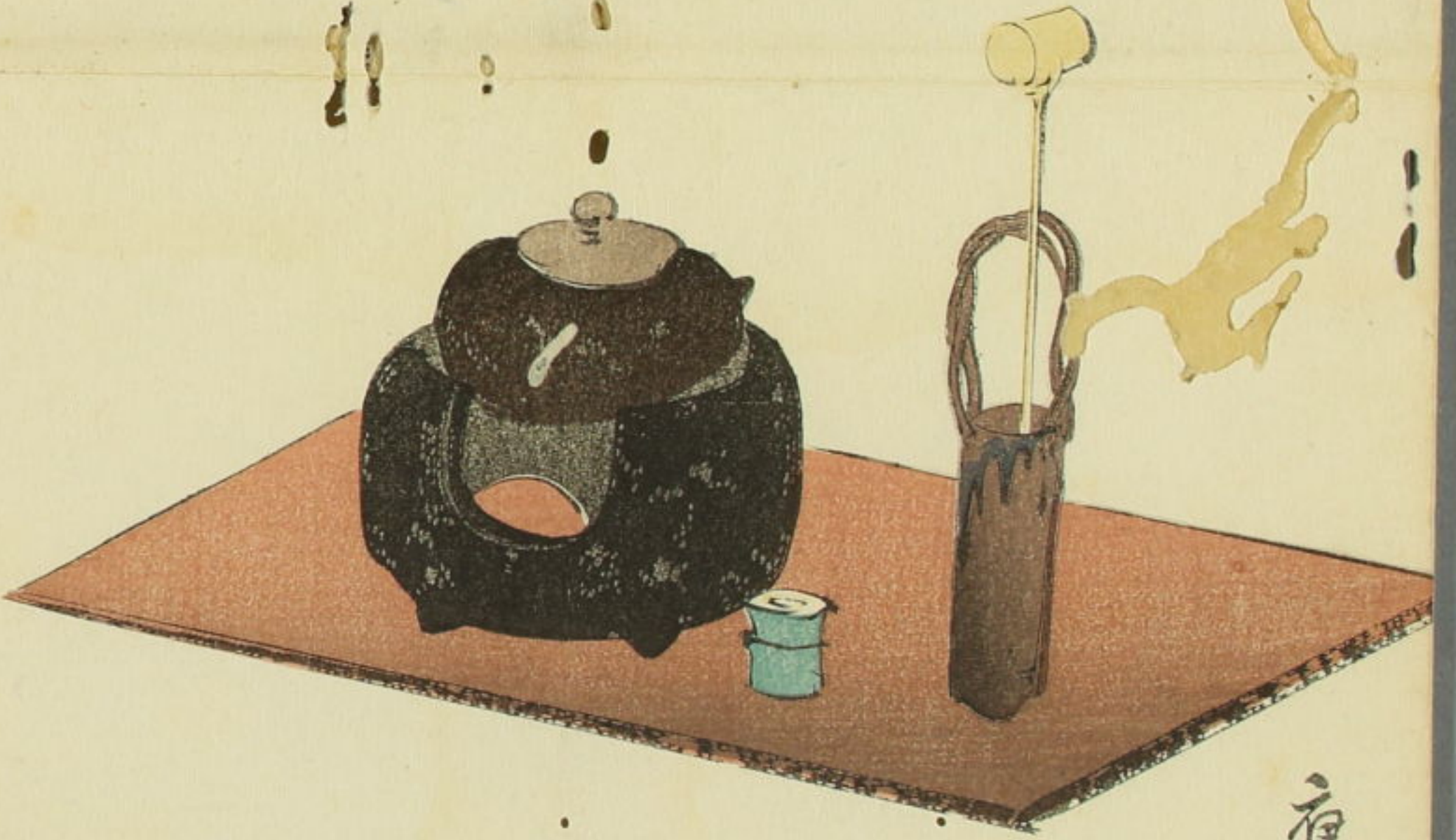


具靜雅堂



6 7 8 9 20 1 2 3 4 5 6 7 8 9 30 1 2 3 4 5 6 7 8 9 40 1 2 3 4 5 6 7 8 9 50 1 2 3 4 5 6 7 8

Handwritten Japanese text in vertical columns, likely a list or index of names and locations. Includes characters like 山 (mountain), 池 (pond), and 寺 (temple).



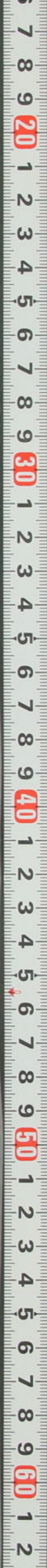
Handwritten Japanese text in vertical columns, continuing the list or index from the top section. Includes characters like 寺 (temple), 山 (mountain), and 池 (pond).

Handwritten Japanese text in vertical columns at the bottom of the page. Includes characters like 寺 (temple), 山 (mountain), and 池 (pond).

以 齋 (Ichi Sai) - A red stamp or seal.

香 齋 齋 (Ka Sai Sai) - A vertical inscription or signature.





Handwritten Japanese text in the upper section of the page, written in a cursive style.

A line of smaller handwritten Japanese text, possibly a title or a specific note.

Handwritten Japanese text in the middle section of the page, continuing the narrative or list.

A line of smaller handwritten Japanese text, likely a continuation of the previous section.

Handwritten Japanese text in the lower section of the page, including a signature and date.



Handwritten Japanese text in vertical columns, likely a preface or introduction to the work.

Handwritten Japanese text in vertical columns, continuing the preface or introduction.

Handwritten Japanese text in vertical columns, likely a chapter or section of the main text.

Handwritten Japanese text in vertical columns, continuing the main text.



徐風 (Signature and red seal)

Handwritten Japanese text in vertical columns, likely a chapter or section of the main text.

Handwritten Japanese text in vertical columns, continuing the main text.

