

夏友



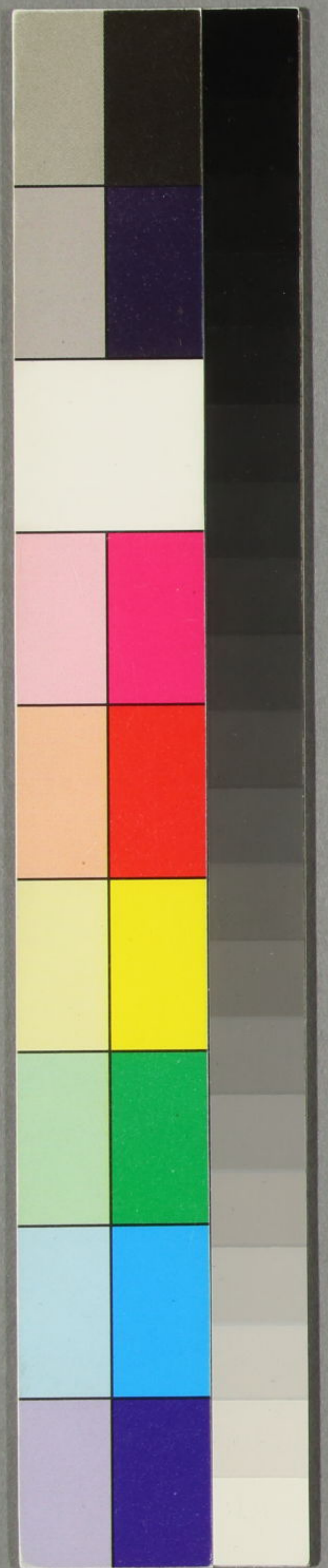
清涼を討つる女の落路あり 芒白

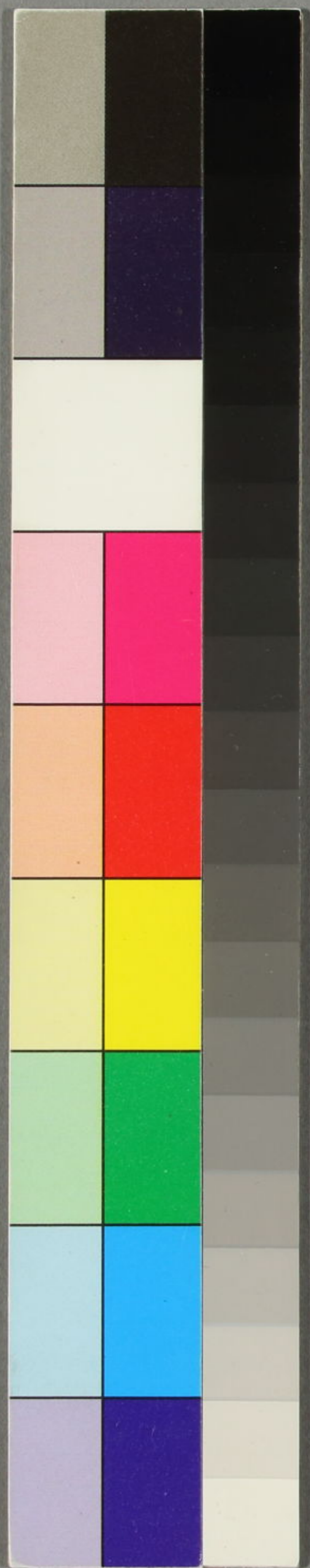
後書中へ凡そ女子とありて 兼九

土も亦れりあるは 今昔

突つては杖ほりて 晴月か 六十五巻 朝比

明治二十九年一月





Handwritten Japanese calligraphy in cursive style (sōsho), reading "好馬" (Hōma), which translates to "Good Horse".

