

9 80 1 2 3 4 5 6 7 8 9 90 1 2 3 4 5 6 7 8 9 100 1 2



汗通ふ衣の ちる水

くさねや
とも川かえ

梅くまて

椽平並へる
よかれ糸
の成

糸すく木のあるり

吹てくるの月 出羽 其谷

高きくしと船りし
もやすすき花くれ 大夜 石塔

うくのすの夢ねのりしや 裁后 篠の風 蒼山

はや不二平もやうの 近江 ええて、和衣履 比許

海原やゆ処を服あてふ 高宮 倅ア 東山

それ羽子の着とまうりし 萩の上 流子

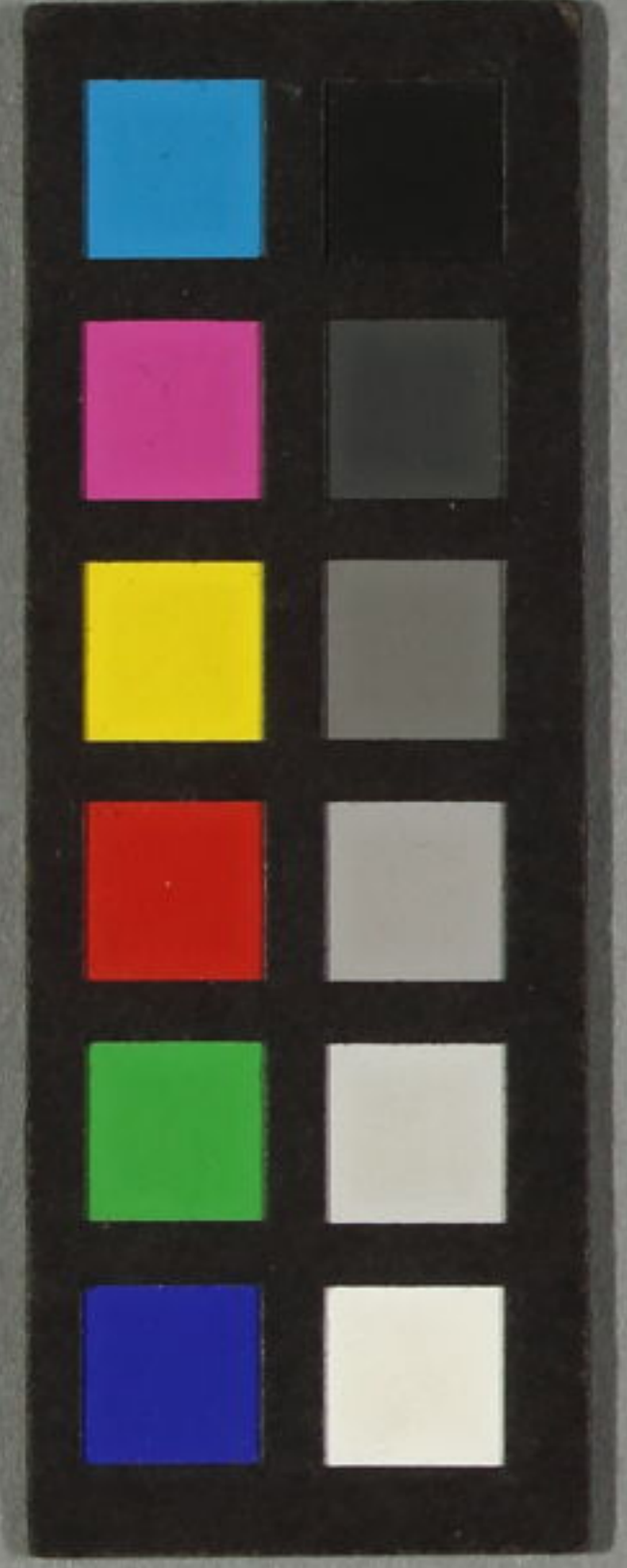
所傳のぬれをえ清 玉ヶ山 柳月

降雪の射てゆきや踏 わ 把柳

羽子突や帯の履きやき 文海

乙卯のき





疾の極兎

