

鷄旦

福藁のま

豊のり

喜興

河をたて猫の目撃

梅の宿

守殿

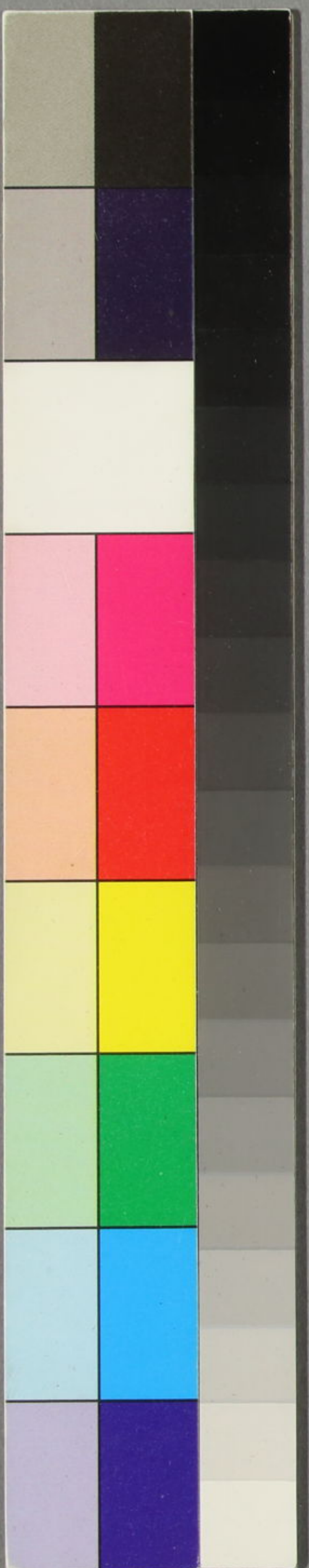
深梅のり

見のり

云法

白日卷

寛政三辛酉春菊賀



寛政十三  
年

文書31  
B10  
6

*[Faint, mostly illegible handwritten text in cursive script, possibly representing a list or account.]*