

*[Handwritten text in cursive script on aged paper, likely a page from a diary or travel log. The text is mirrored from the reverse side of the page.]*









乙 松の孫よけ世傳は  
後ら馬 新かたまたま  
田 心はしるまゝ乃末  
まぢ乃り松

語今もいふは松

ふの自來

つらまゝは

松の目

高代平神子松





何不

定以

...

...

...

...

...

...



州 莽 獨 坐

多 好 月

明 瓦 志

夜 半 時

中 間 忽 然 覺

子 之 心

也

蘇 軾





廿  
未  
月  
の  
日  
十  
七  
日



三子早梅

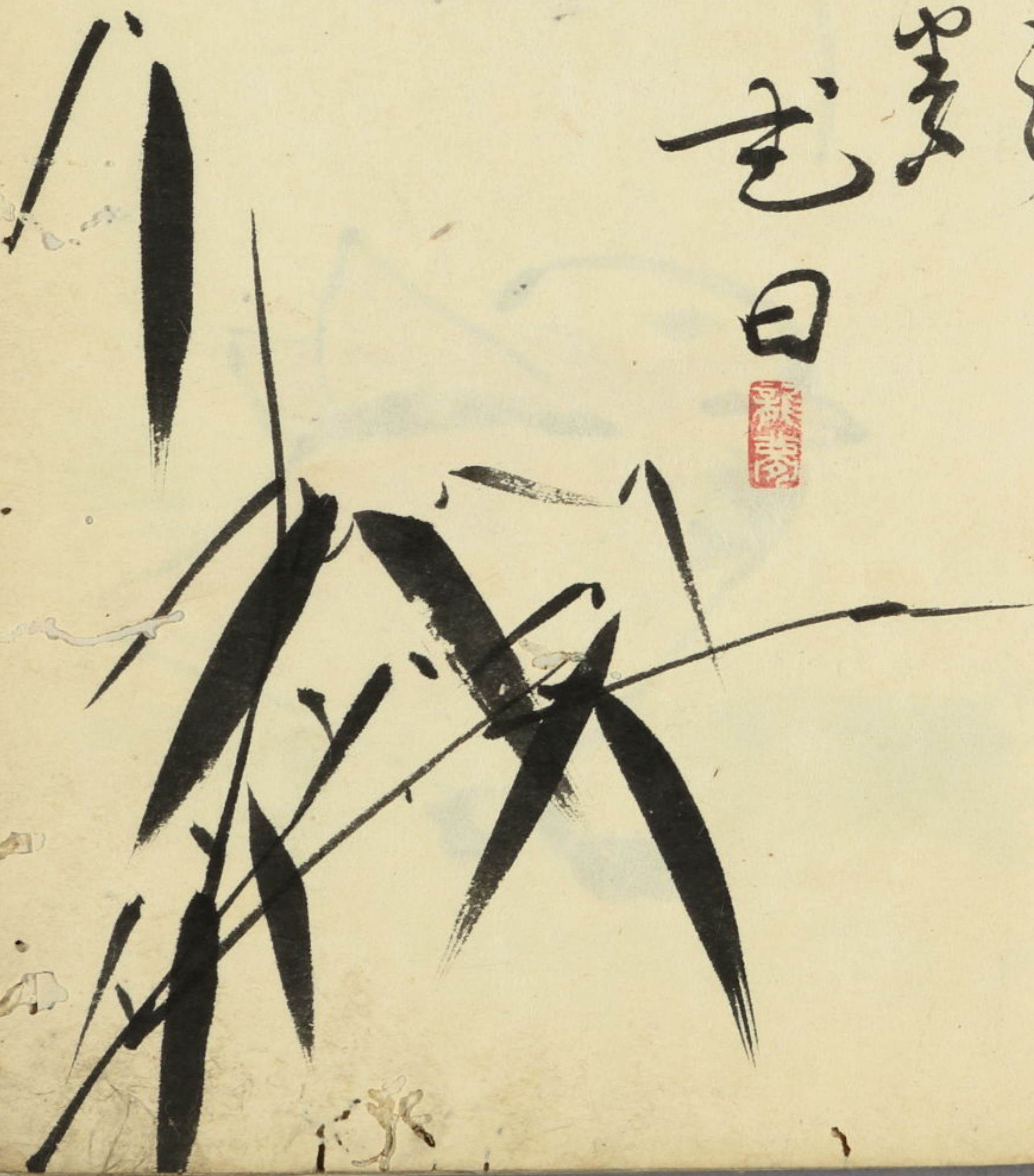
梅



梅花

花

日





人  
子



子  
人



子  
人

松  
屋

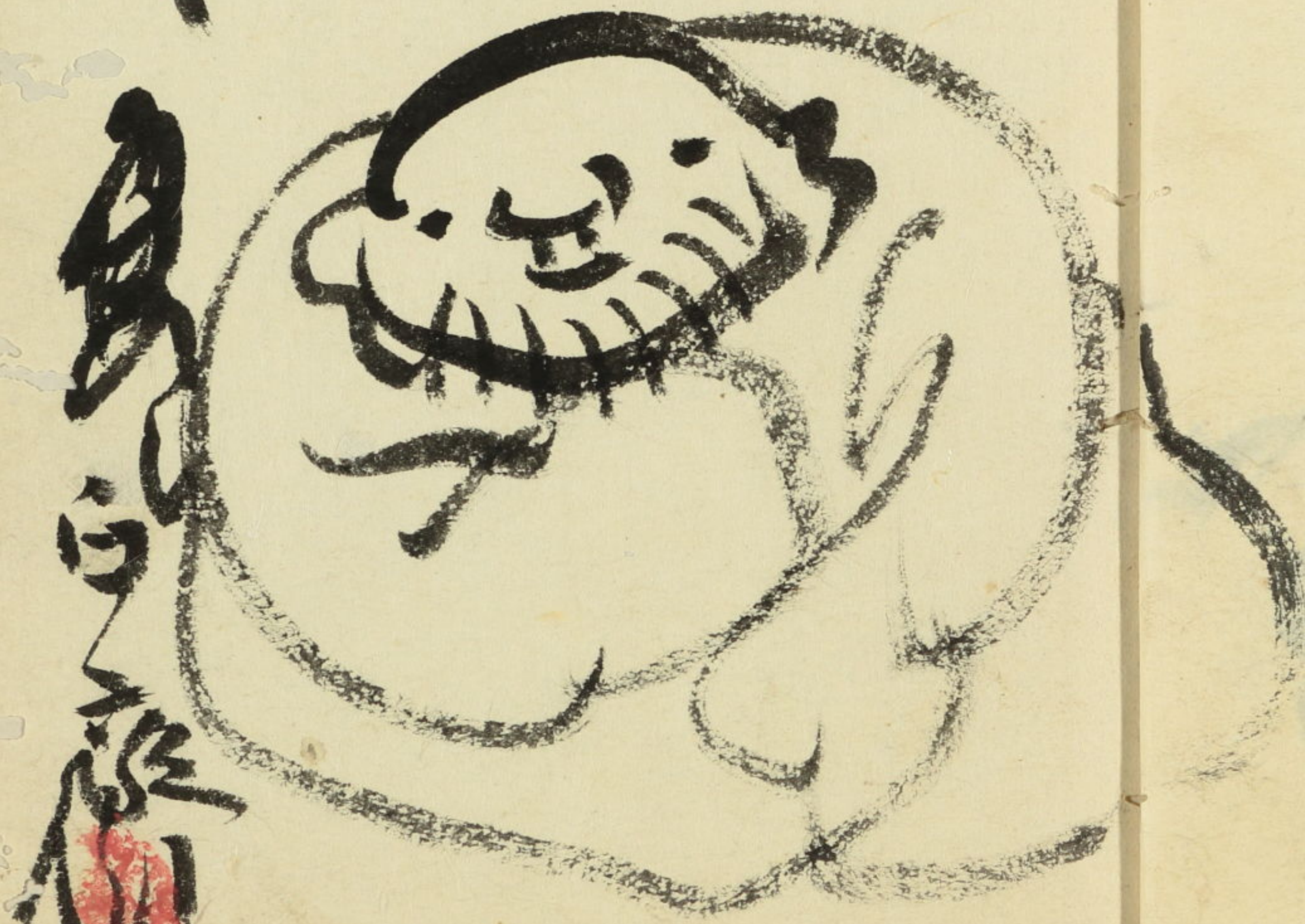






何  
解  
の  
よ  
ま  
の  
ま  
の  
ま

丙  
の  
成

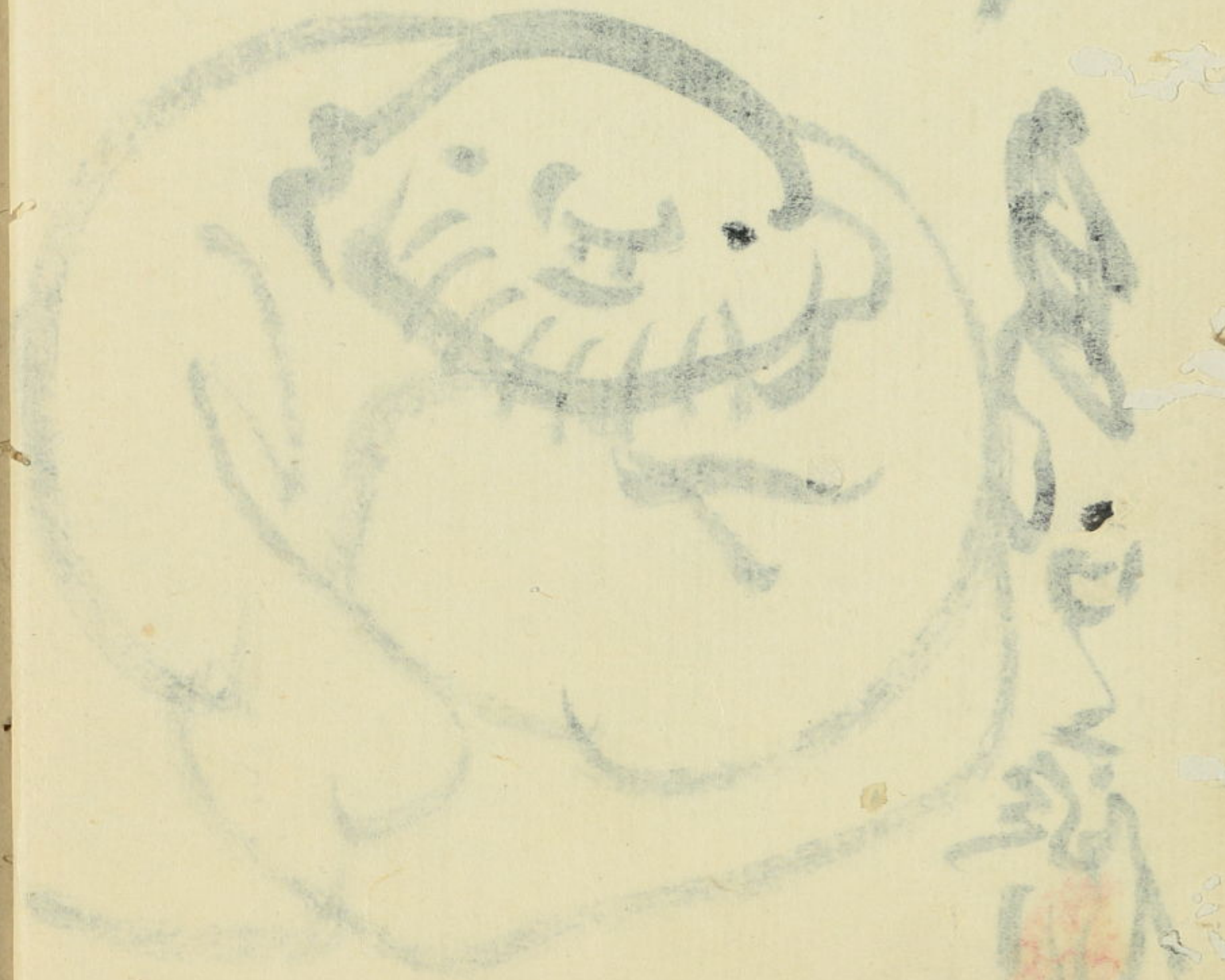


具  
白  
紙  
印





Handwritten characters in blue ink, possibly a title or address, located at the top of the right page.



Vertical handwritten characters in blue ink on the right page, positioned to the right of the circular seal.

Vertical handwritten characters in black ink on the left page, positioned in the upper right quadrant.

Vertical handwritten characters in black ink on the left page, positioned in the center.

Vertical handwritten characters in black ink on the left page, positioned in the lower left quadrant.





天下並同

跋語

孫心復

羽

之  
能

無

目  
有  
之  
能

三  
中





一

子

子

子

子

子

子

子





夕よあつた

あつたを

あつた

あつた

福屋梅屋





去

音ノ

ノ

至

ノ

ノ

親

ノ

ノ

孫

ノ





Red circular seal impression  
Faint vertical text

Faint vertical text

宝

好

好

好

好

好

Red square seal impression





魚

魚  
魚

魚  
魚

魚

魚

魚

魚

魚

魚



155



山

156

天



山

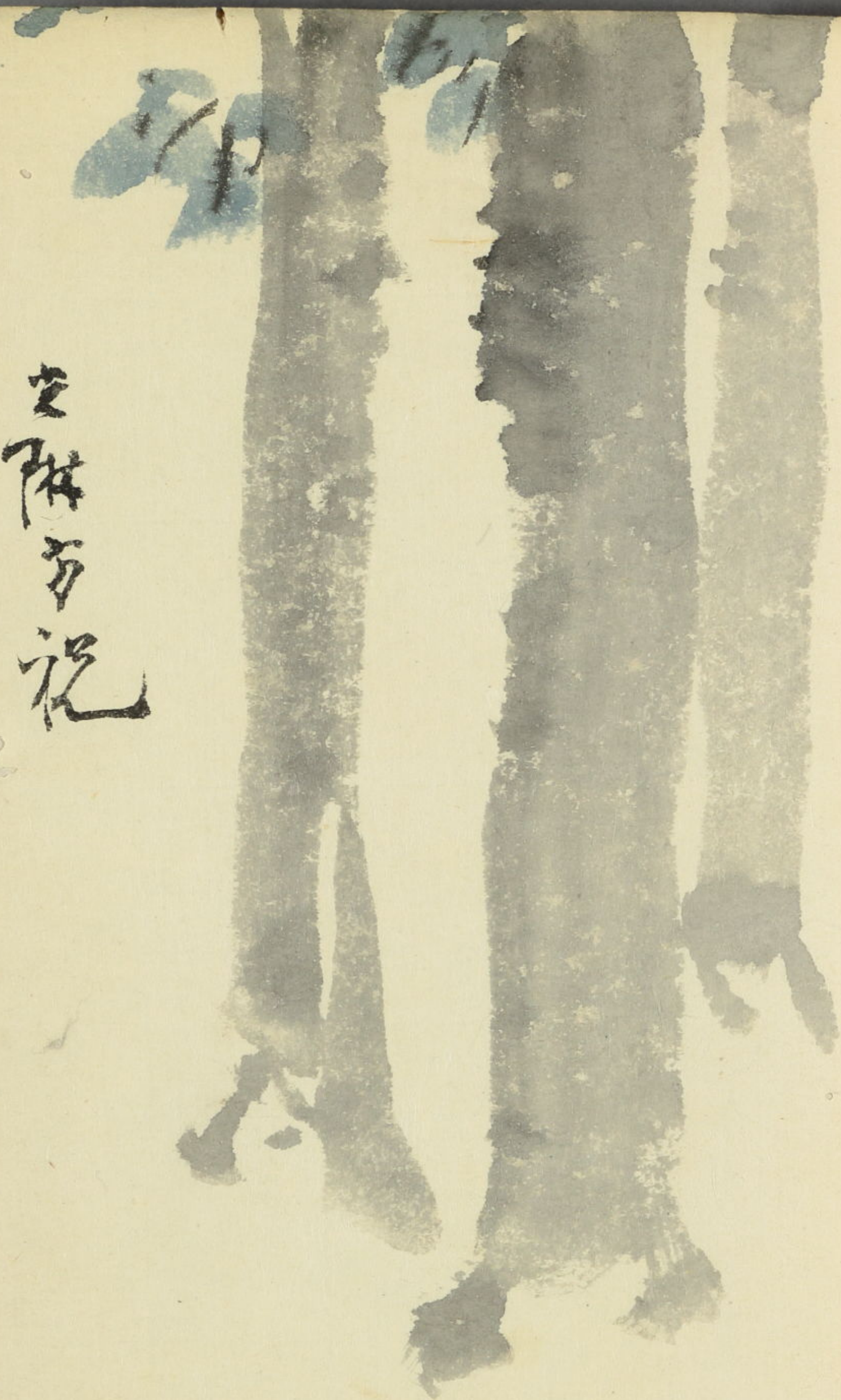






空林夕祝

一





山陰道行



山陰道行

山陰道行

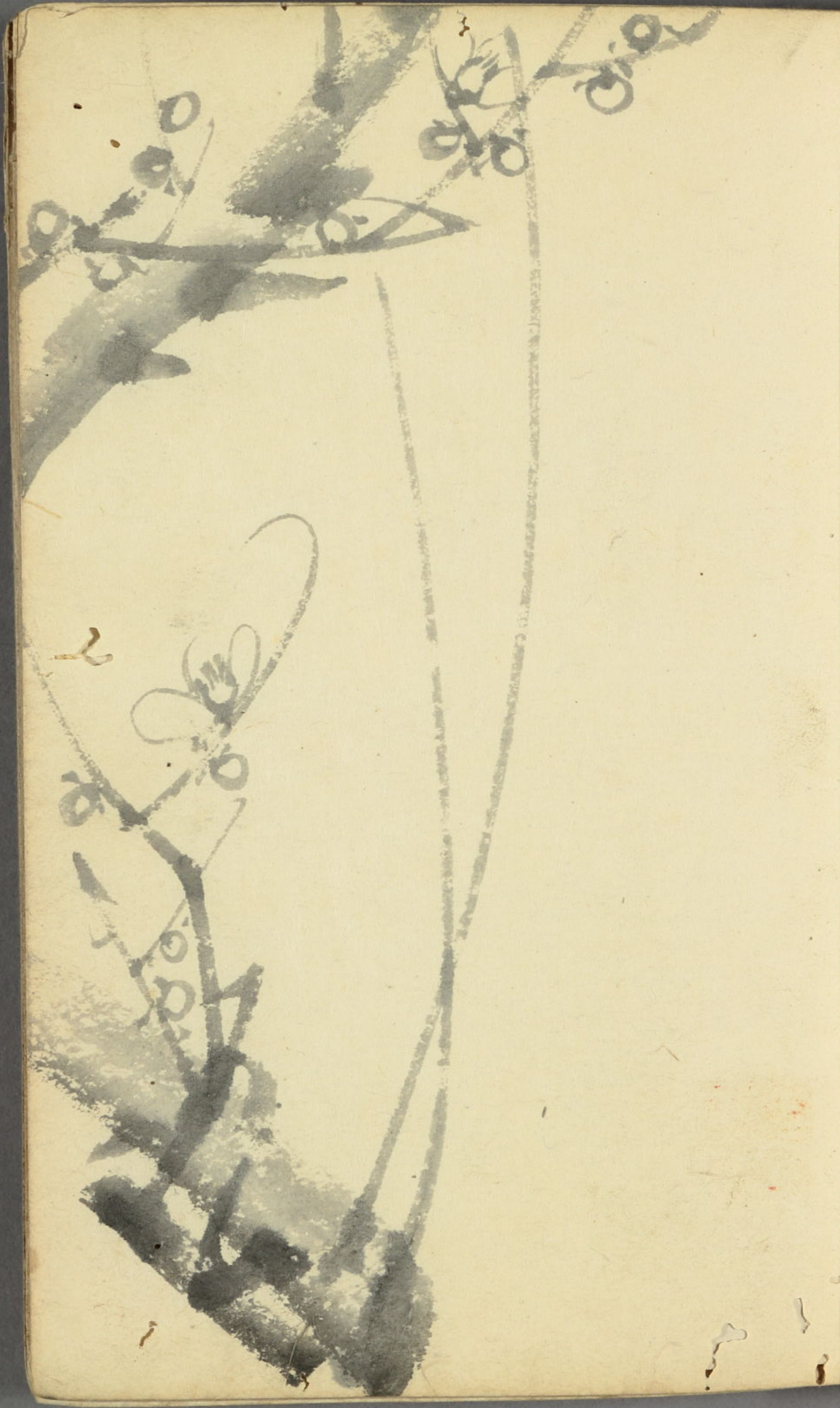
山陰道行

山陰道行

神康愚







落花流水  
[Red seal]

落花流水  
落花流水  
落花流水



河内之巨魁の上女  
東海道 子解  
上女守 け  
札

雅堂白





憐汝持壺  
市廛似老  
書生

之體不狂

高之氣何

竹の月

於此





山  
東

山  
東  
山  
東

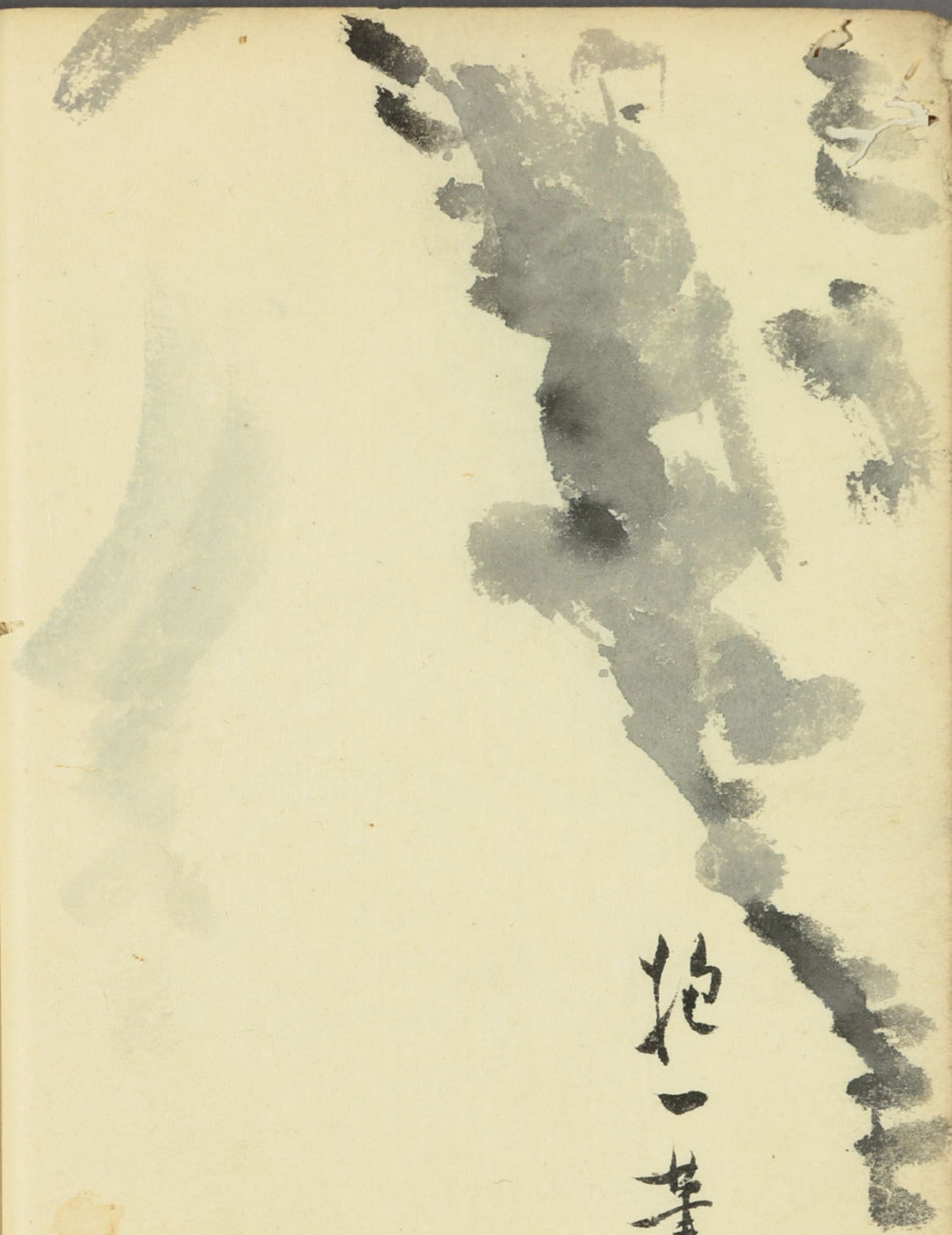
山  
東  
山  
東

山  
東  
山  
東





抱一筆





朝起残華子

以名也 春水不

六月と好

有也 富士山

白石の子

りるをち 行 水山

吾々の日 此 義 者 也 也

不二山

岩泉相





自入るる母

鳴呼のこゝろなり

外をねあ

あふ



得  
馬  
馬

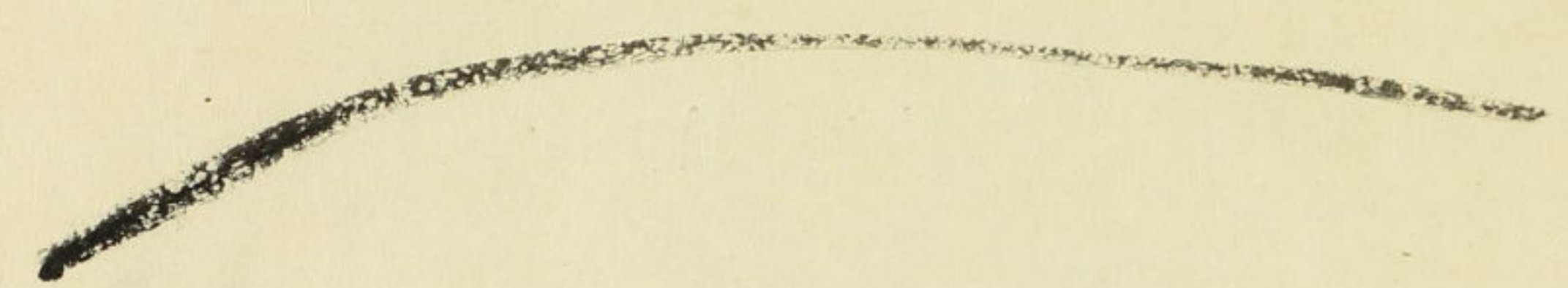
馬  
馬  
馬







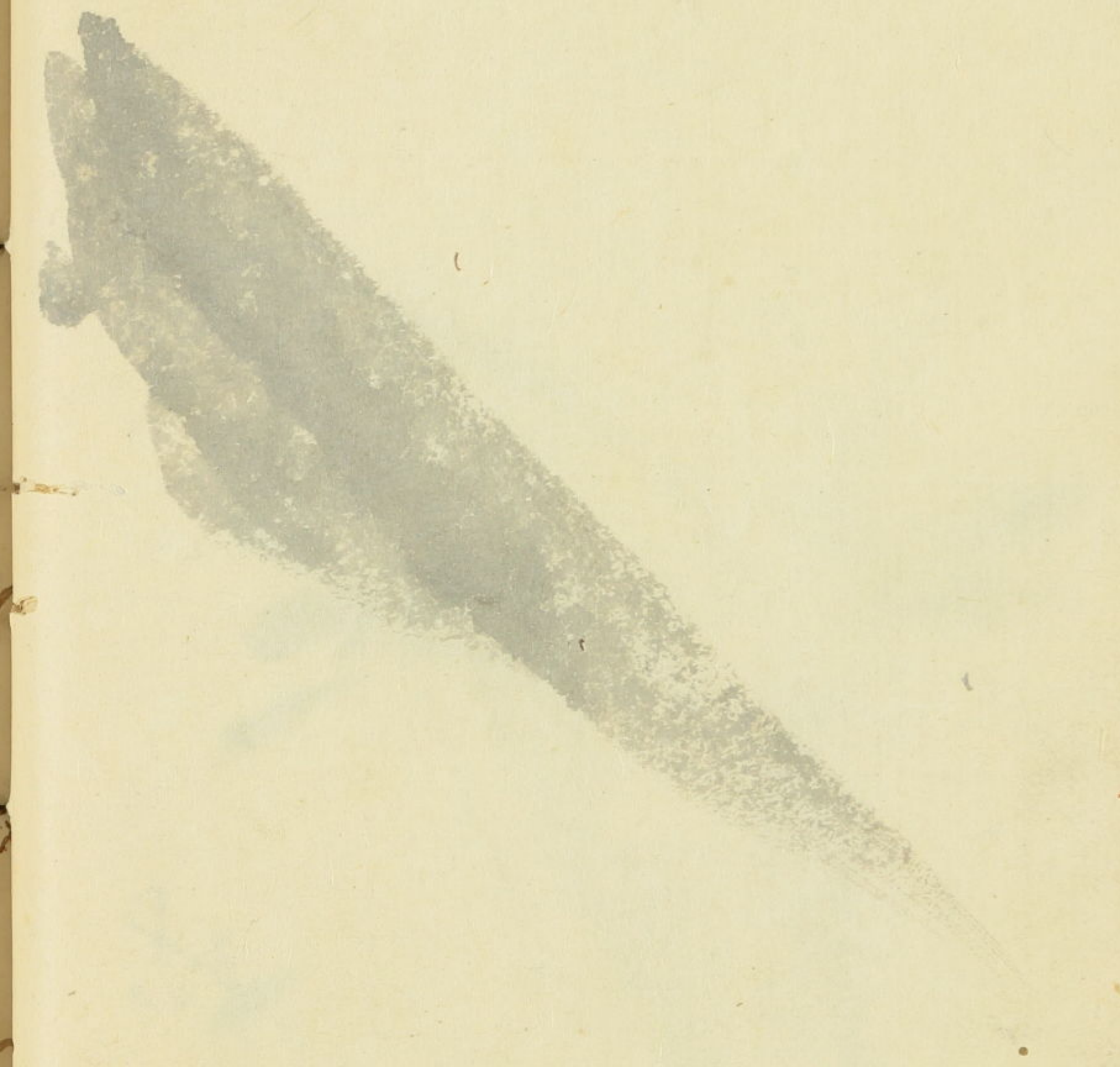
梅



梅  
波  
不  
如  
也  
也  
也  
也



信  
山  
古  
野  
村






清江引

卷之三

我

七言律

周  
月  
行  
年  
五  




秋 亦 殊

乃 夕 夕 夕 夕 夕 夕 夕 夕

雨 不

清 々 々 々 々 々 々 々

之 菊





甲子年

年終集  
一

偶

の  
う  
ら  
り

の  
う  
ら  
り





伴丸

あしき

堀田

しん

水鏡の





西之酒飲之


御ありは

書者如く

公  


たえ  
之申

新

拾  




松之

雪入

中月







中國性

心  
如  
水

佛  
心



待年而志重中乃成  
不待而志重中乃成  
不待而志重中乃成

卷之三

記



乃成者  
其法也







魚子圖





此系之字也  
月

少

大根の字のつら  
物もれ字の角

是の字



縁しよるる縁しよるる

白鳥

故き縁しよるる  
故き縁しよるる

七景



名身征白孝金麻去



乞可憐似國飛風來

箬外重而動定醉如

後  
是舟是  
去之真如



去色甘之今之也

教自能也

去石子之



初稿如月

ついで

其後



美也

美人

遊

陽

遊





ちんおー

藤丸と松あく

味あつて

昔



未



美々、代

臆

まろろ 見

まろろ

まろろ

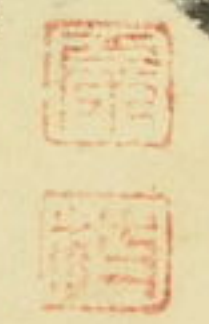
まろろ





借給、  
小乃家書  
梅の也

希杖





不白草

草

至  
腐の

新  
草



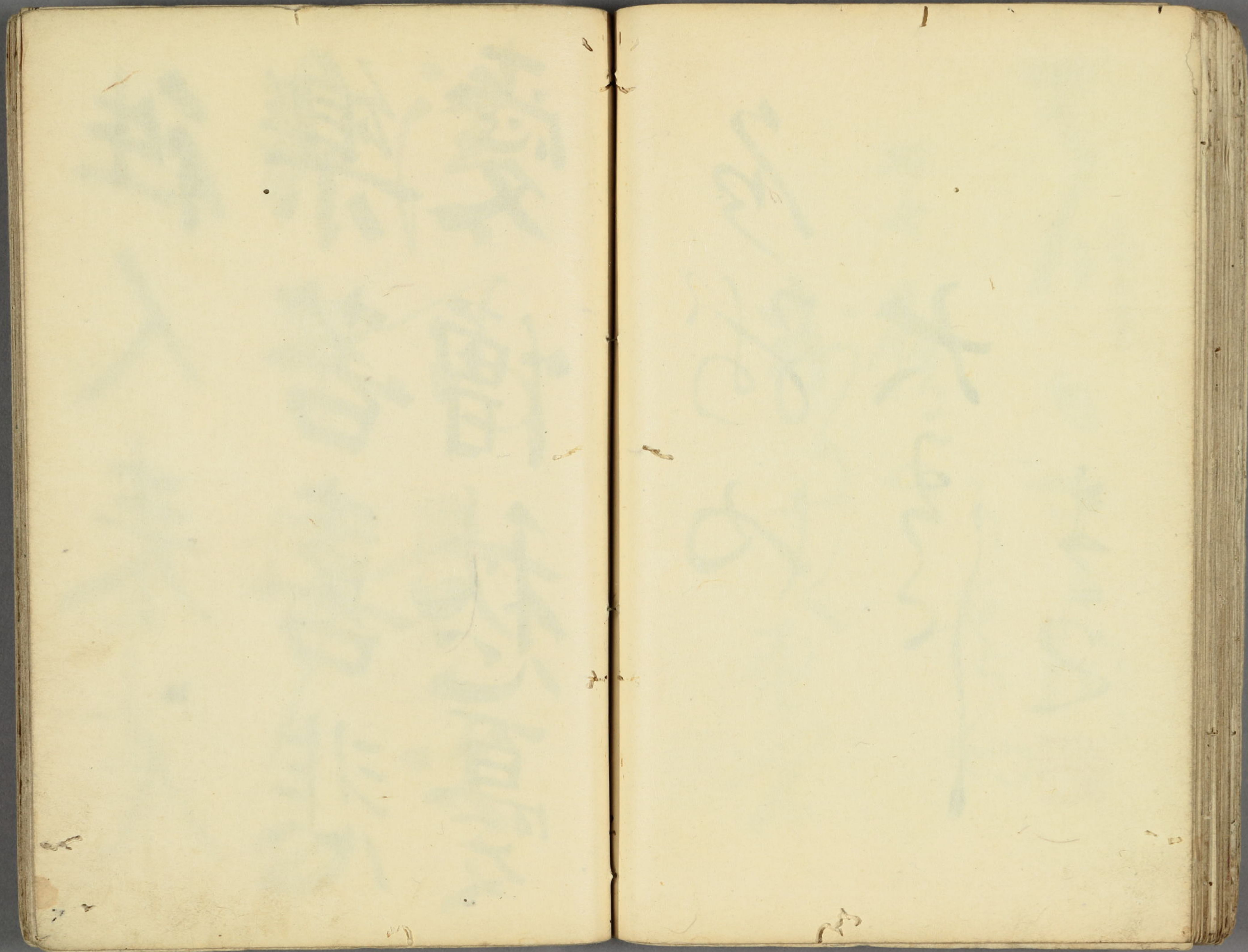
多  
草

大  
草

草









往人來人  
樂苦喜悲  
愛憎愁憂

法風興  
吹  
舟楫

空翠

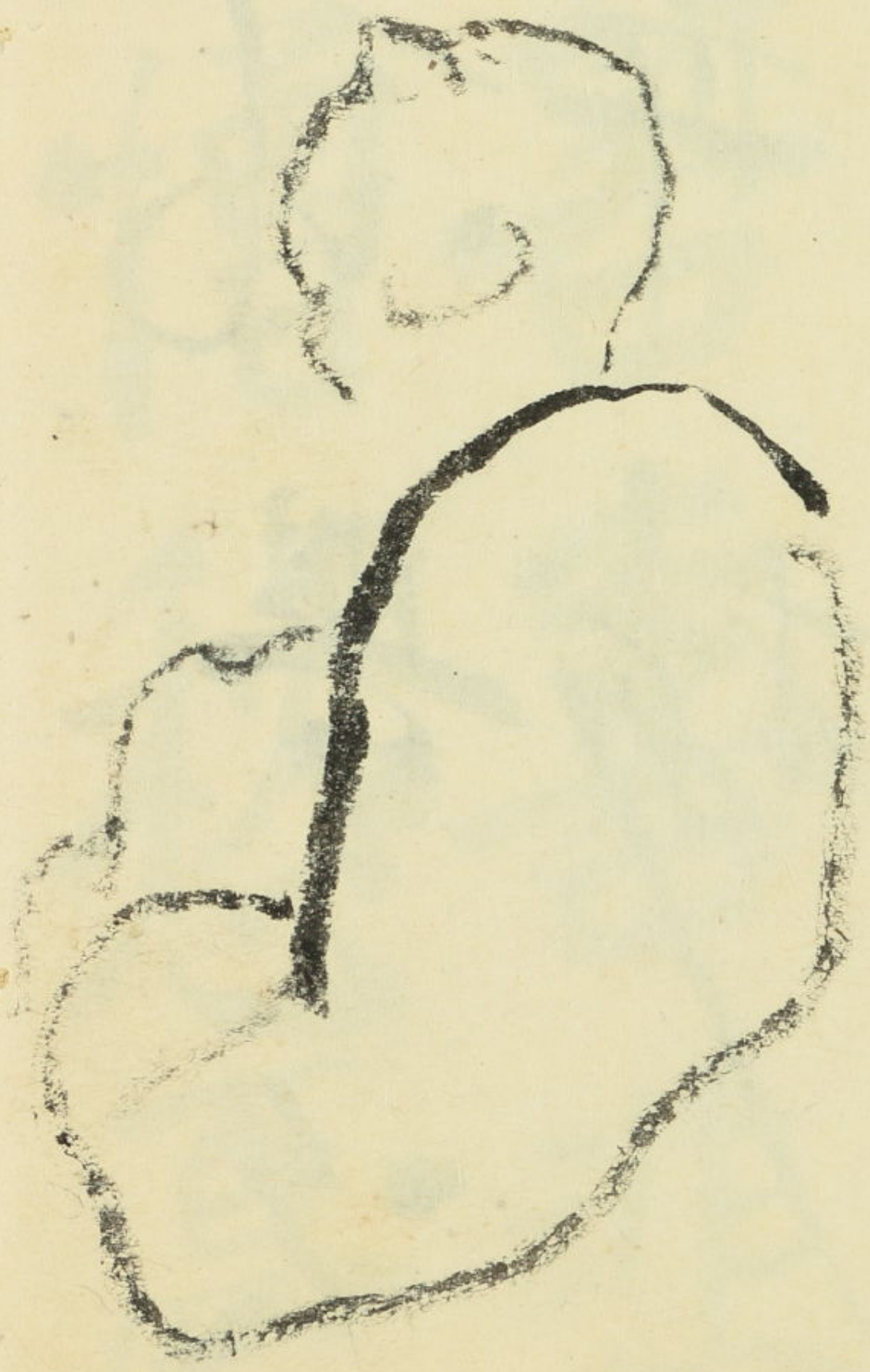


本丸石丸

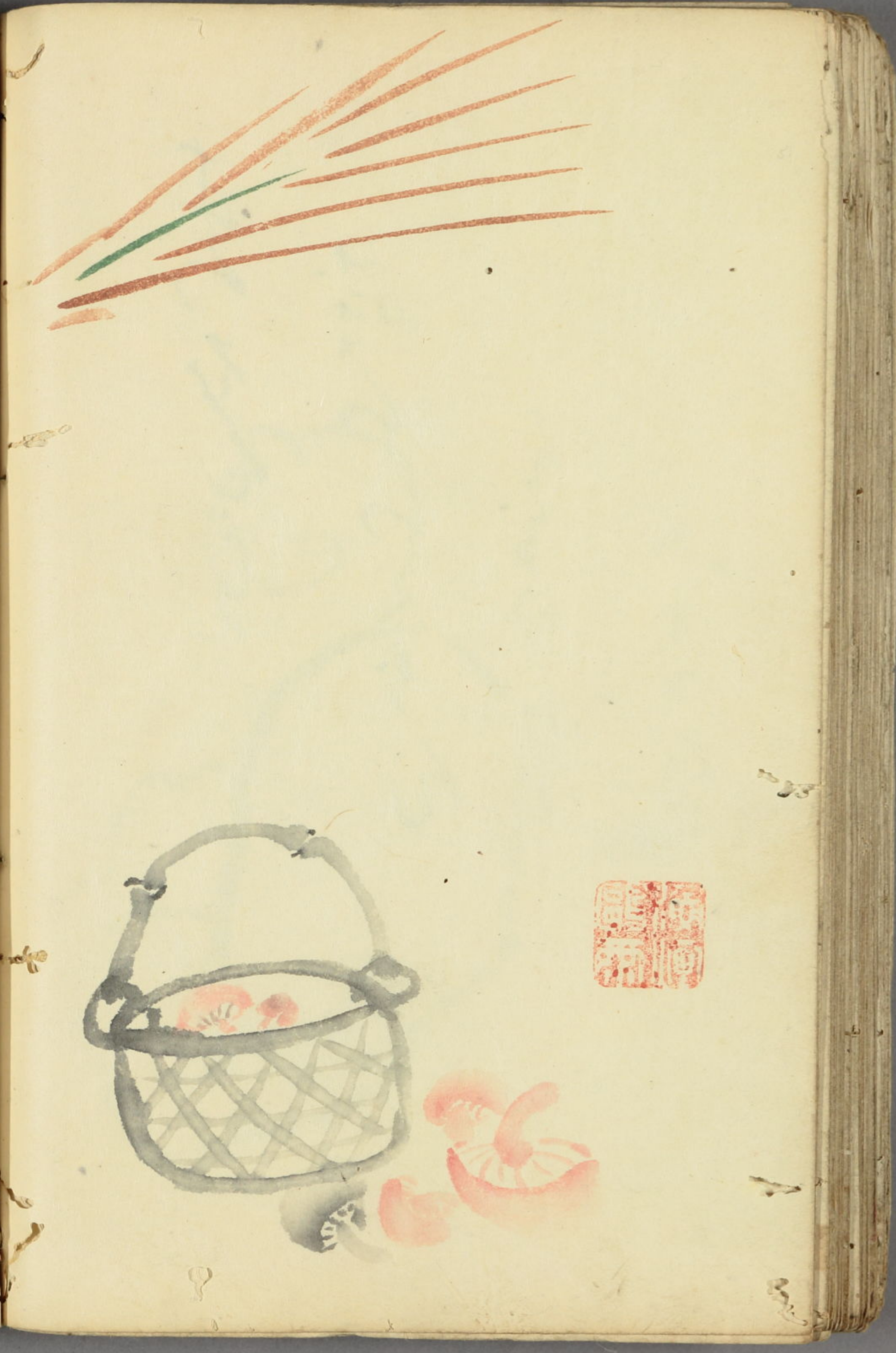
時子

月

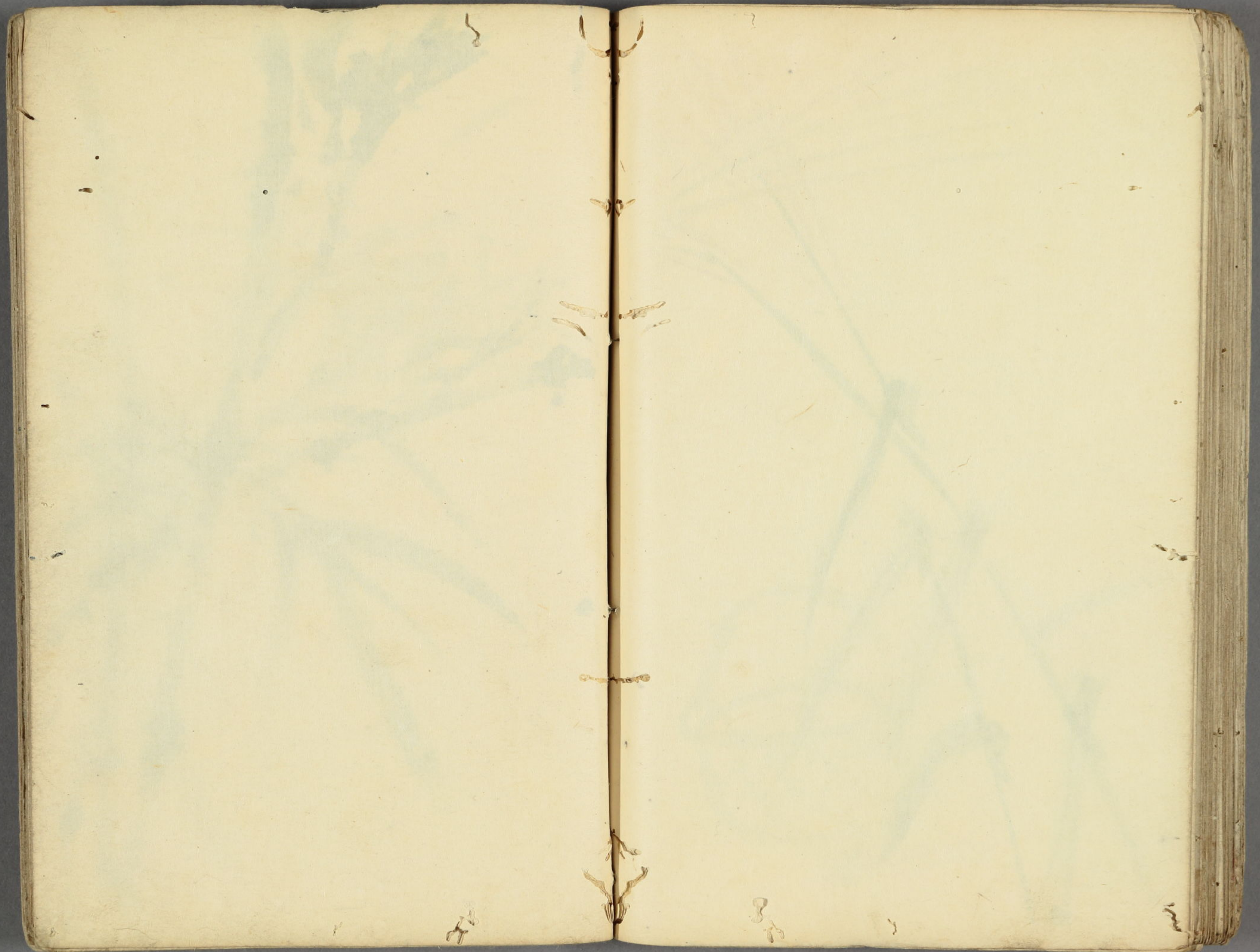
人丸石丸



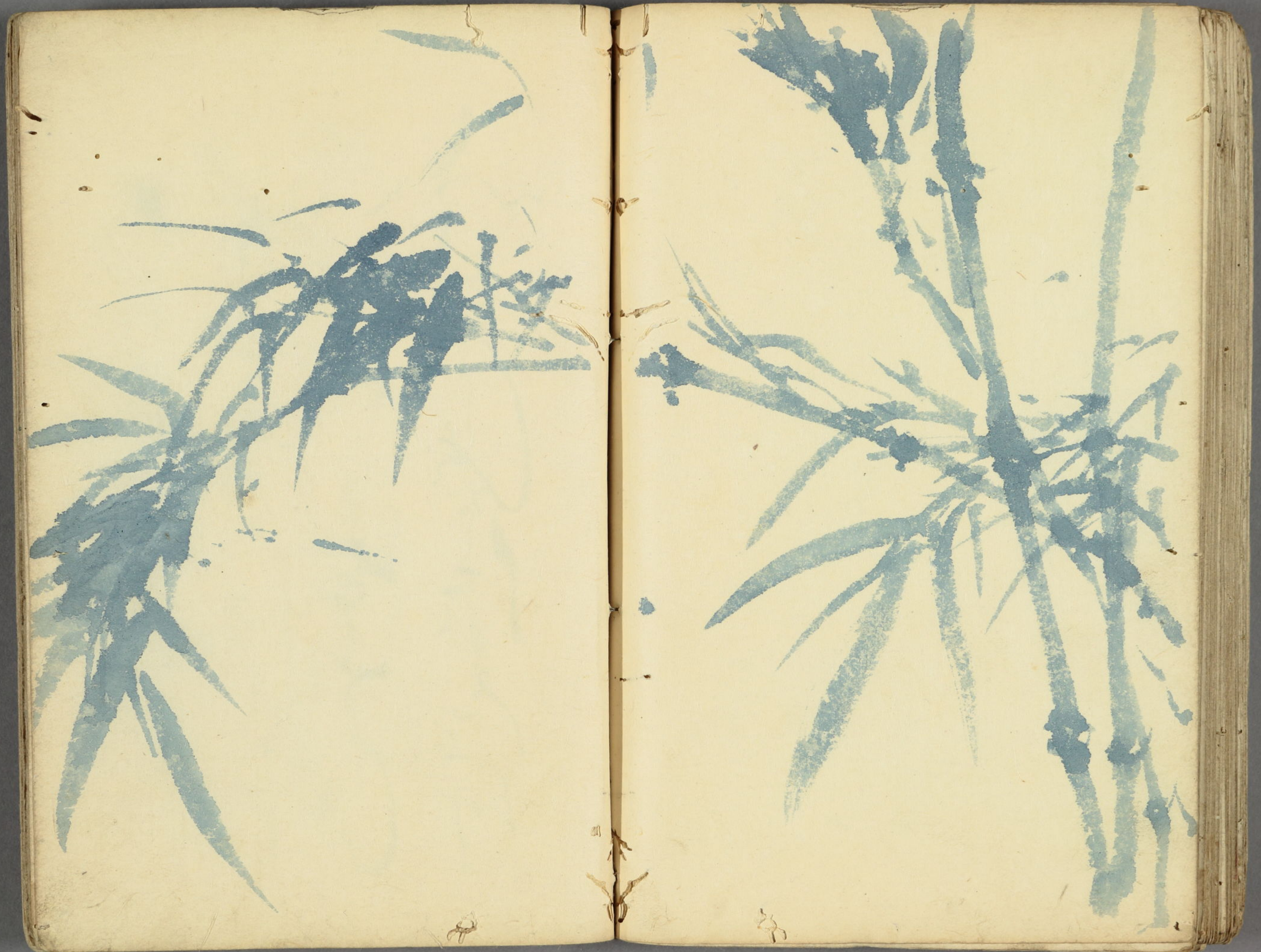














Handwritten text in cursive script on the right page, consisting of several lines of characters.

人 結

Handwritten text in cursive script on the left page, consisting of several lines of characters.



名  
月  
照  
如

山  
の  
洞

文  
路



珮

佩

佩

佩

佩

六

六

六

六

六



る、好、相、好、の、結、核、  
の、好、相、好、の、結、核、  
の、好、相、好、の、結、核、  
の、好、相、好、の、結、核、

好、相、好、の、結、核、  
好、相、好、の、結、核、  
好、相、好、の、結、核、  
好、相、好、の、結、核、



五  
十  
年  
月  
日

世  
間  
事

如  
此  
一  
切

如  
此  
一  
切

世  
間  
事

見  
如





國字林の

あはれ

龜房活字

白

乃

喜

有







人海拾遺



人海拾遺



歌

日

毒の道

七

七



白鳥のうた  
風流をうた

うた

うた

うた

うた

うた

うた

うた





未  
白  
月  
不  
元  
乃  
其  
也

耳  
指  
的

高  
人  
可  
以  
也

啼  
午  
鳥

新  
老  
居

其  
徑





漢文  
名  
如  
河

波

名

比

園

名

名



1400

1400

1400

1400

Faint blue ink bleed-through or ghosting of text from the reverse side of the page, appearing as illegible, mirrored script.



月

月

月

月

月

月

月



亦

了

月

漢



