

國史館藏

家より下つたふの邦

駿身と名のうへと

以能の一節をき

えぬものあはれ

七匹花屋をよと

やうなふらふら

无常中迅速と心

ちやうどの位

是了無風流と尋ふに

たはるやふれし先可

まのく飛華と後系

の二句と能く一團と

今日我悟す

んやしくと龍水

さうまの橋下

柿の葉丸

片屋 とも林と

少子丸めえ

評丸



口
口
口
口

口
口
口
口

口
口
口
口

口
口



口
口
口
口

口
口
口
口





得
草
印

かきよき
澁谷伏見
那

義孫



秋

と名の


天下



あ
の
雨

和風を部て

来よ中厚の部

吳
仙


秋
草

子
の
部

ち
の
部

長
の
部

鬼

丸
巻

念 子 雲 子

隣 如

秋 色 可

比 之 可

山 子



未 月 舟 在

彼 岸 出 之 舟

舟 是 如 此

柳 舟 矣

おしり

なま

ふらふら

おしり



おしり

なま

ふらふら

おしり



我知凡

湯泉之水

卷中

牛亭

山泉也

石出也

鳴泉乃尼

石

丁



よ
か
の
ま
ら
本
七
高
蘭

思
く
し

な
ら
ぬ
の
仇

木
母
寺
き

任
那
集

お
も
ふ
身

集
老
自
の
屋

曉の雨の音。

あま

しんせいのうた

おのゝとて

桐の葉の音

あまのうた

あま



おしり

おしり



おしり

おしり

おしり

おしり

おしり

おしり

おしり

おしり

高

采

の

曲

り

曲

り

り

り

沿

谷

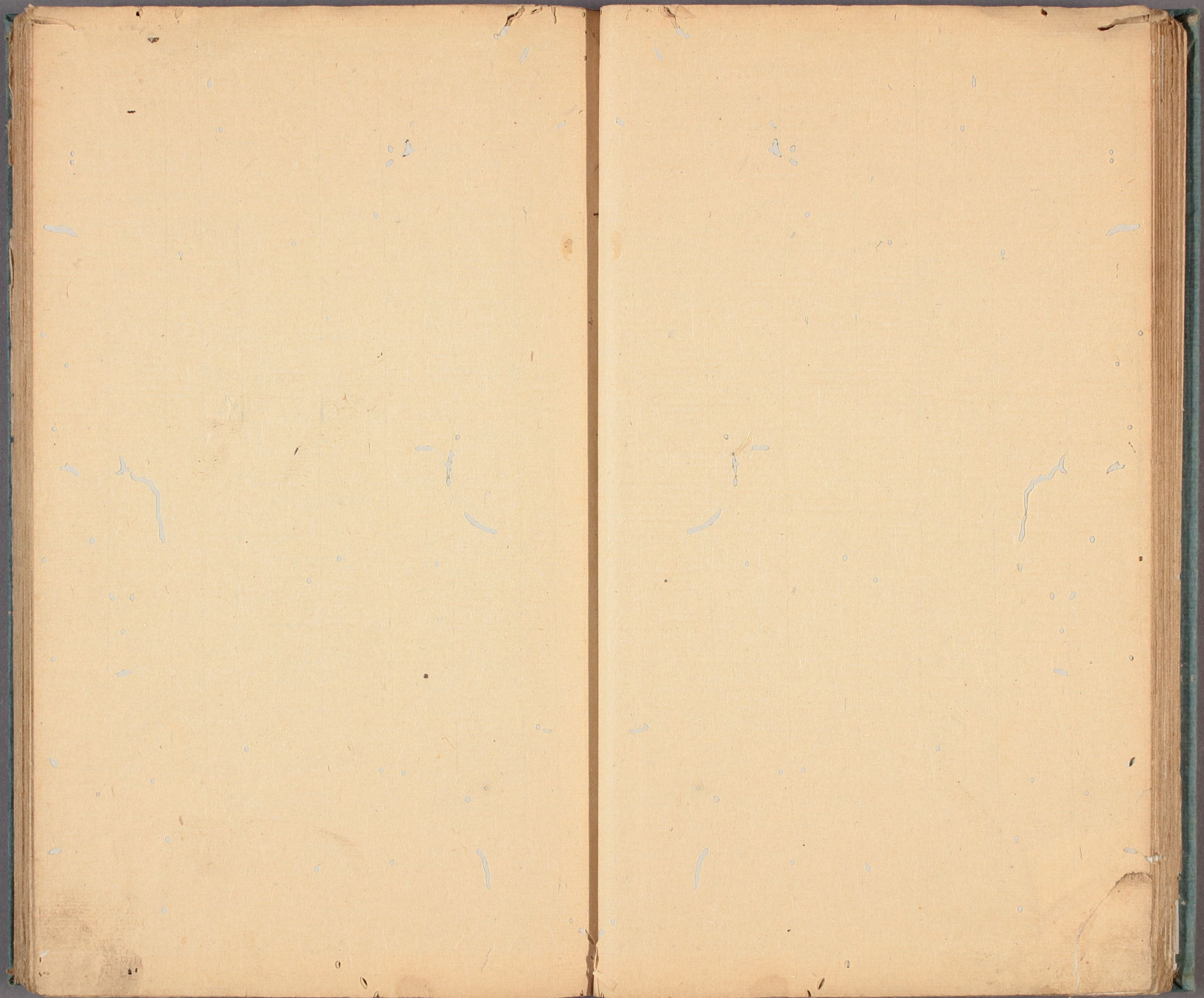
村

今

の

夜





曲 須

水 月 寺

水 月 寺

持



水 月 寺

持



水 月 寺

水 月 寺

水 月 寺





田喜守



中

猶

見

中



中

中

南



中
昔
附
考
古
節
下

海

海

海

海

海

海



海

海

海

海

海



有るるる也

うなまはぬ

山の産

山



呼吸之妙

呼吸之妙

呼吸之妙

呼吸之妙



藤水の花

風

や

清

見

見

田



見

見

匡靈

乍為凍之狀
蘇也月五九
兔勢然矣
言嶺遊飛滅
又燃

匡靈之物傷
起
表氣亂切
神中時檢
汗出瀉

洪孝流慶
野制稿

あひ

金

す

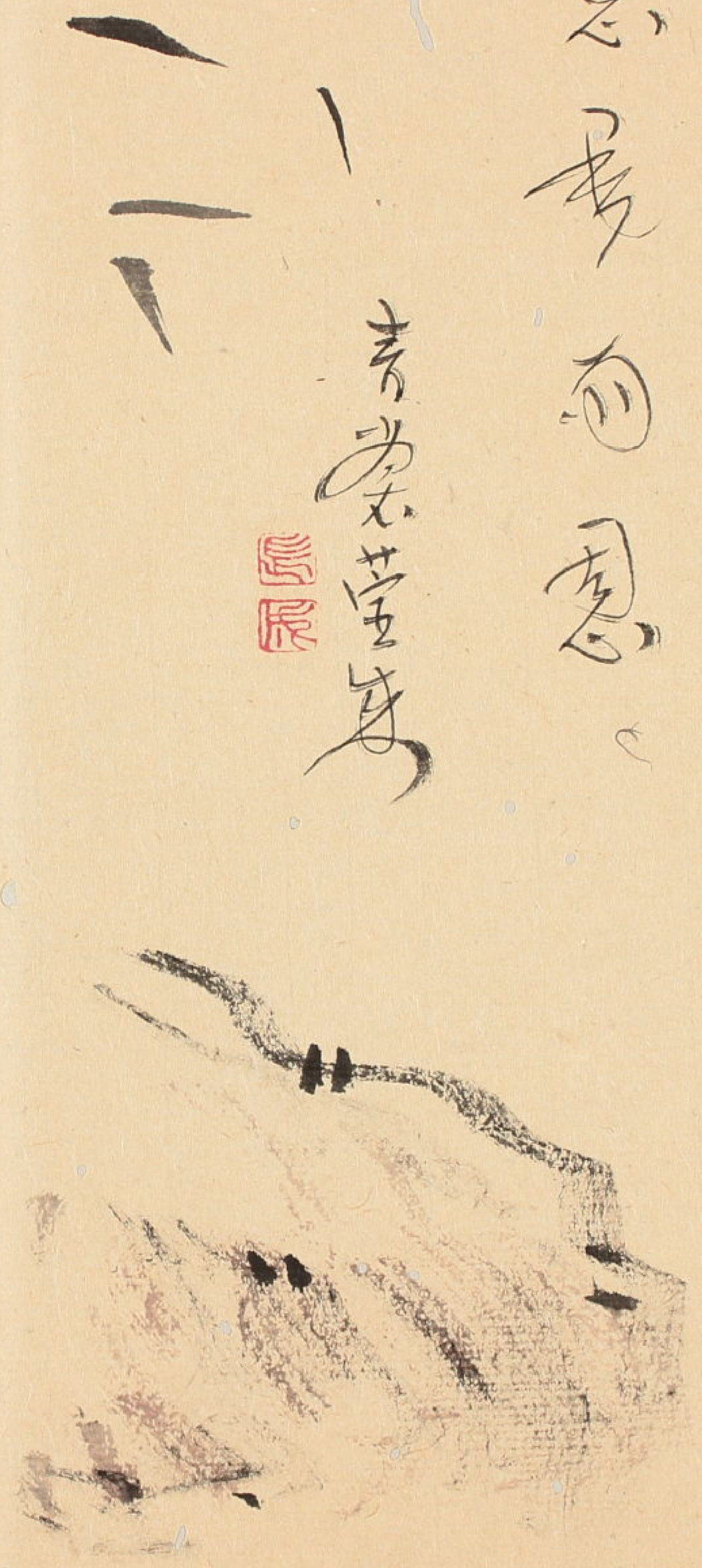
馬

100



二、： 振 升 者 之 理 也
映 柴 門 青 士 元 之 志 也
不 忘 長 而 思 也

青 為 世 堂 氏



知 足



心身如月如滿

身如月如滿

知者主人



知者主人

知者主人

知者主人

西





新秋景

Handwritten calligraphy in cursive script, likely a signature or a short inscription.



Handwritten calligraphy in cursive script, positioned vertically on the right page.

Handwritten calligraphy in cursive script, positioned vertically on the right page.

Handwritten calligraphy in cursive script, positioned vertically on the right page.





彩
翫
迎
恊



彩
翫
迎
恊

清心

法古の如く

ありけり



清心



春く草子迄川移れ
舟をくわね 雲山

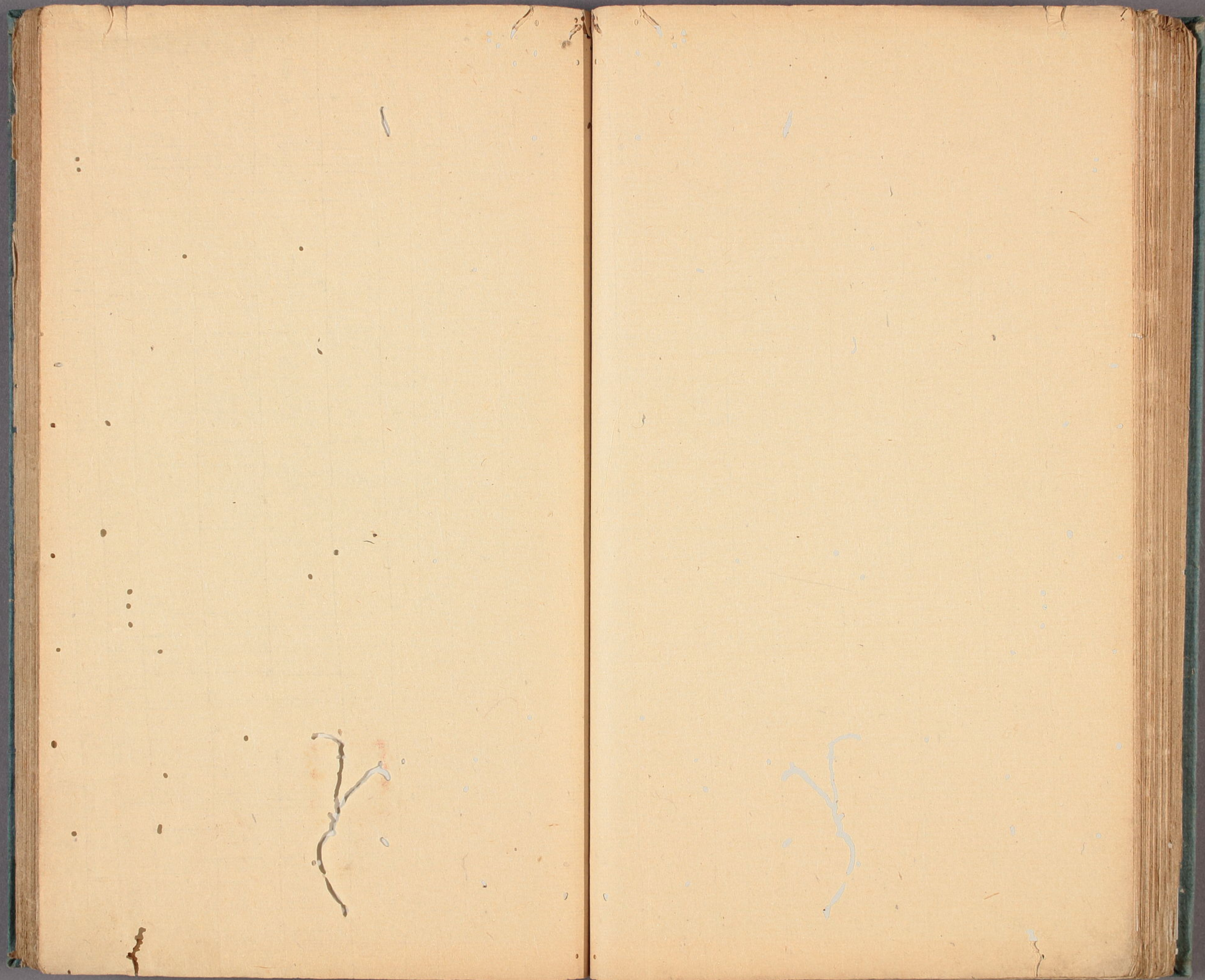


遊舟
天姥

さくしん 舟の舟

米海





所おやほ場

又

小一冊

香



いふくささ

同

いふくささ

廣雄



自出里

所

自出里

自出里

自出里



頼
う
ち
や
瑞
姫
の

お
の
り

あ
ら
か
ら

井
井


乳
ま
ま
ま

ま
ま
ま

ま
ま
ま
ま

母
波

ま
ま
ま

飛子来り

高の

南楼

し

あ

あ

あ

Handwritten Japanese calligraphy in two vertical columns. The right column contains the characters 山 (mountain) and 石 (stone). The left column contains the characters 山 (mountain), 石 (stone), 山 (mountain), and 石 (stone).

山石


フキハクハクハク

フキハクハクハク

不祥



フキハクハクハク

フキハクハクハク

不祥



Handwritten text in Arabic script, oriented vertically on the left page. The text is written in dark ink and appears to be a list or a series of entries. The characters are somewhat stylized and difficult to decipher precisely, but they seem to be arranged in three distinct vertical columns. The right page is blank.

心
子
子
子
子
子
子
子
子
子

子
子
子
子
子
子
子
子
子
子

子
子
子
子
子
子
子
子
子
子

か
し
の
お
の
お

あ
の
お

あ
の
お

あ
の
お

あ
の
お

あ
の
お

桐
書



吹
七
風

柳
部

蝶
探

日
暮
部

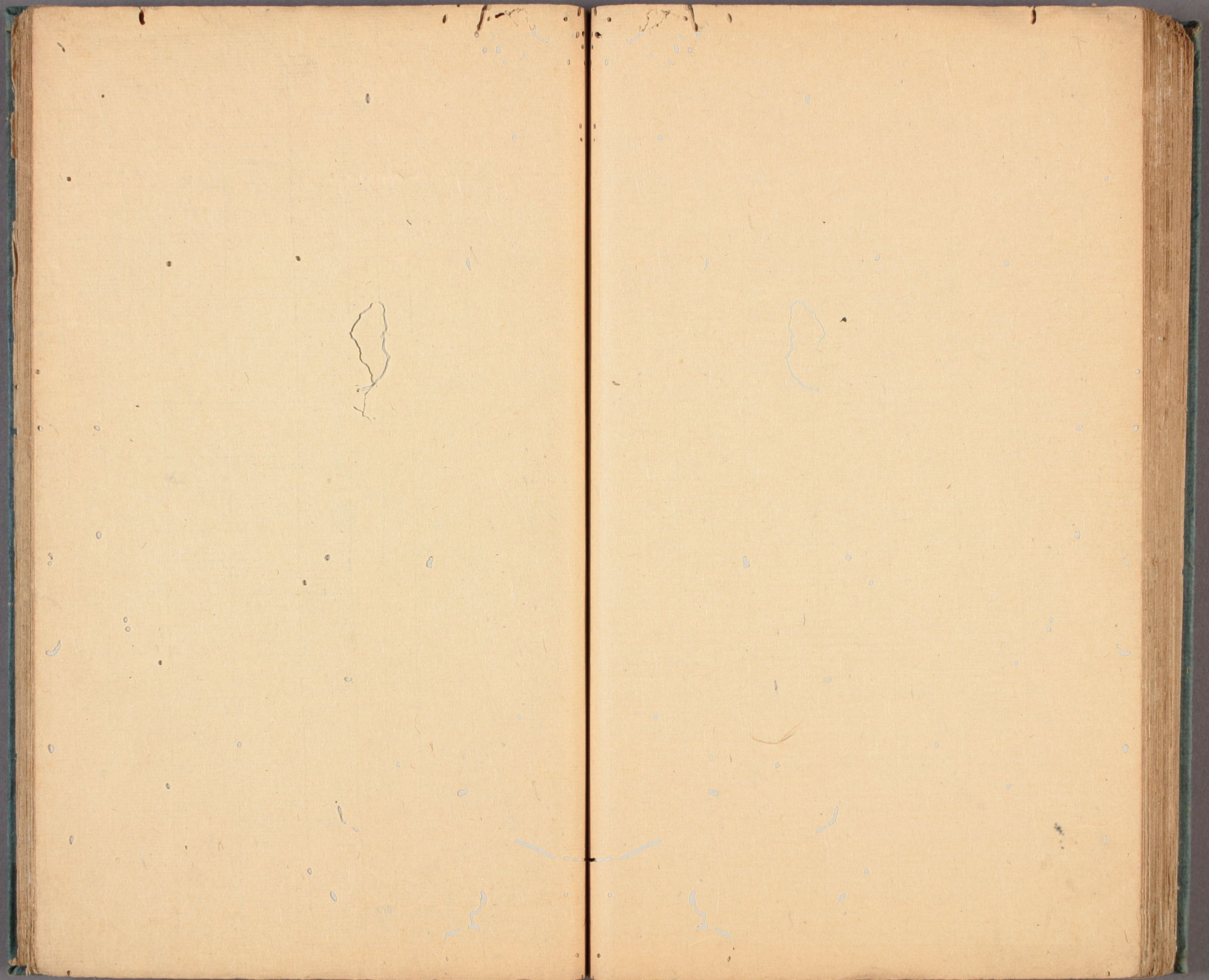
凡
部



水と氷の

つる葉の浮城の

来
お



文為形人小法行
相此中實少海
為見乃之國
去之乃乃捨下
去之乃乃捨下
去之乃乃捨下

下字

下字

下字

下



日抄
一西家取法



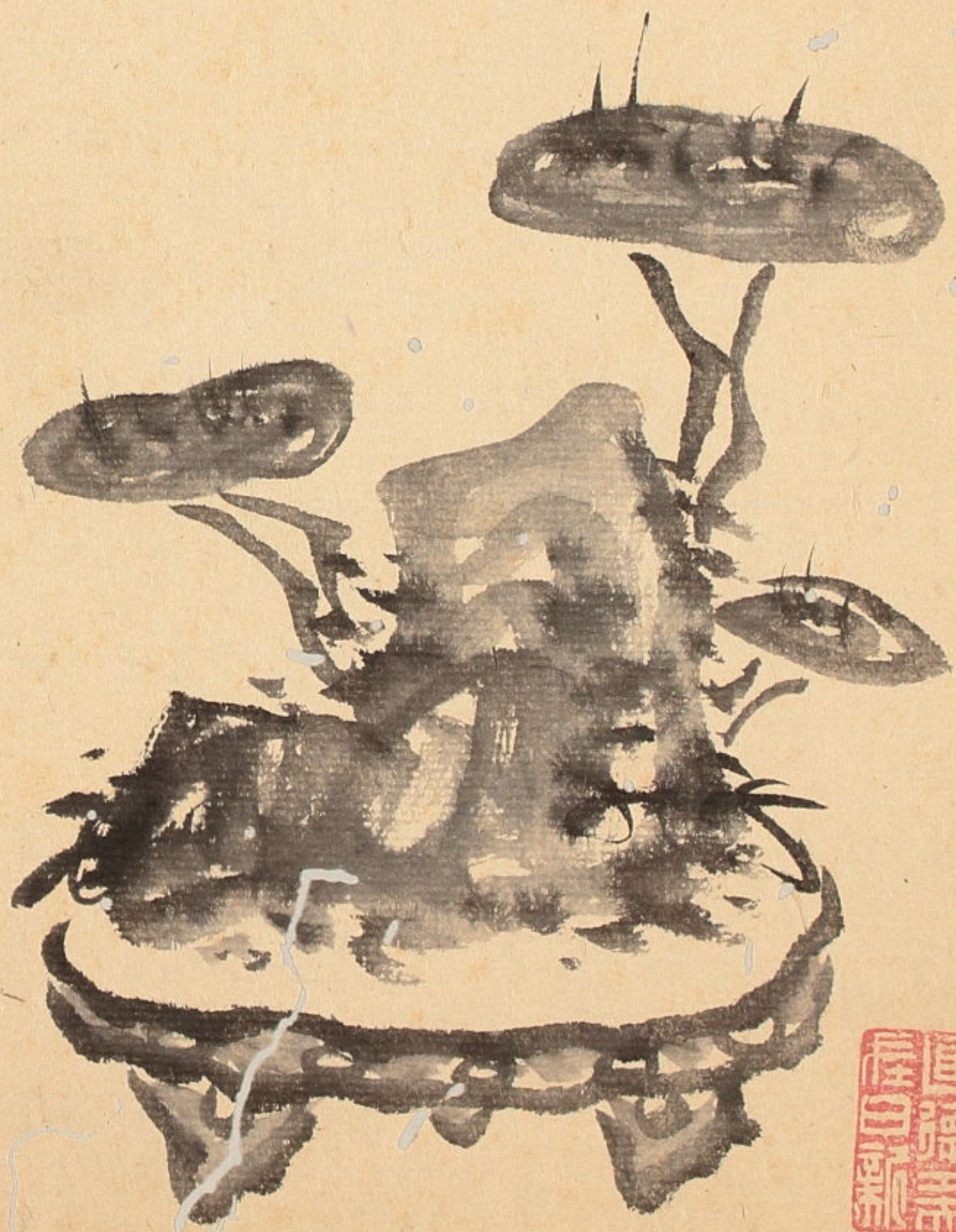
大日宗世啓

道隆年

如安



Handwritten Chinese calligraphy in cursive script (草书) on the right page of an open book. The text is arranged in two vertical columns. The right column contains the characters '心' (heart) and '手' (hand). The left column contains the characters '物' (thing/object) and '心' (heart). A red square seal is located at the bottom of the right column.



結御

結御

結御

結御

結御

結御

了
又
無
心
之
處
好

冰
雪
友



待之於門

來之聲

水鏡

丁巳年



明月



おりりまの

月軒



花しんと

月夜



氣の
心
心

心

心
心

除

達子


心

心

新之助

夕暮

月





松花江
在
心
上
因
此
到
深



山女心記

子
松

山女心記

山女心記

山女心記

山女心記

山女心記

山女心記

山女心記

