



The Willoughby  
Carpenter's Shop  
Cantonville - California  
P.O. Box 100  
Van Nuys - California



نیست از کسب و کار و سود و زیان

و در هر حال که باشد در هر حال

و در هر حال که باشد در هر حال

و در هر حال که باشد در هر حال

و در هر حال که باشد در هر حال

و در هر حال که باشد در هر حال

و در هر حال که باشد در هر حال

و در هر حال که باشد در هر حال

و در هر حال که باشد در هر حال

و در هر حال که باشد در هر حال

و در هر حال که باشد در هر حال

و در هر حال که باشد در هر حال

و در هر حال که باشد در هر حال



Handwritten text in a cursive script, likely a letter or a page from a manuscript. The text is written in a fluid, connected style across several lines.

婦起

Handwritten text in a cursive script, appearing to be a list or a series of entries. Each entry consists of a long, flowing line of characters followed by a shorter, more distinct character or two on the right side.







Handwritten text in a cursive script, consisting of six lines. Each line ends with a small character: ㄷ, ㄷ, ㄹ, ㄷ, ㄷ, ㄹ.

Handwritten text in a cursive script, consisting of seven lines. Each line ends with a small character: ㄷ, ㄷ, ㄹ, ㄷ, ㄷ, ㄷ, ㄷ.







あ	あ	あ	あ	あ	あ	あ	あ
い	い	い	い	い	い	い	い
う	う	う	う	う	う	う	う
え	え	え	え	え	え	え	え
お	お	お	お	お	お	お	お

あ	あ	あ	あ	あ	あ	あ	あ
い	い	い	い	い	い	い	い
う	う	う	う	う	う	う	う
え	え	え	え	え	え	え	え
お	お	お	お	お	お	お	お



十  
 一  
 二  
 三  
 四  
 五  
 六  
 七  
 八  
 九  
 十

一  
 二  
 三  
 四  
 五  
 六  
 七  
 八  
 九  
 十



Handwritten text in cursive script, consisting of approximately 10 lines of text.

五 四 三 二 一

Handwritten text in cursive script, consisting of approximately 10 lines of text.

五 四 三 二 一











1. ॐ नमो भगवते वासुदेवाय  
 2. ॐ नमो भगवते वासुदेवाय  
 3. ॐ नमो भगवते वासुदेवाय  
 4. ॐ नमो भगवते वासुदेवाय  
 5. ॐ नमो भगवते वासुदेवाय  
 6. ॐ नमो भगवते वासुदेवाय  
 7. ॐ नमो भगवते वासुदेवाय  
 8. ॐ नमो भगवते वासुदेवाय

9. ॐ नमो भगवते वासुदेवाय  
 10. ॐ नमो भगवते वासुदेवाय  
 11. ॐ नमो भगवते वासुदेवाय  
 12. ॐ नमो भगवते वासुदेवाय  
 13. ॐ नमो भगवते वासुदेवाय  
 14. ॐ नमो भगवते वासुदेवाय  
 15. ॐ नमो भगवते वासुदेवाय  
 16. ॐ नमो भगवते वासुदेवाय























此箱より出たものにして  
一々お返しにせよと書きたり  
しものさしをあらわし  
筆の戸は月也

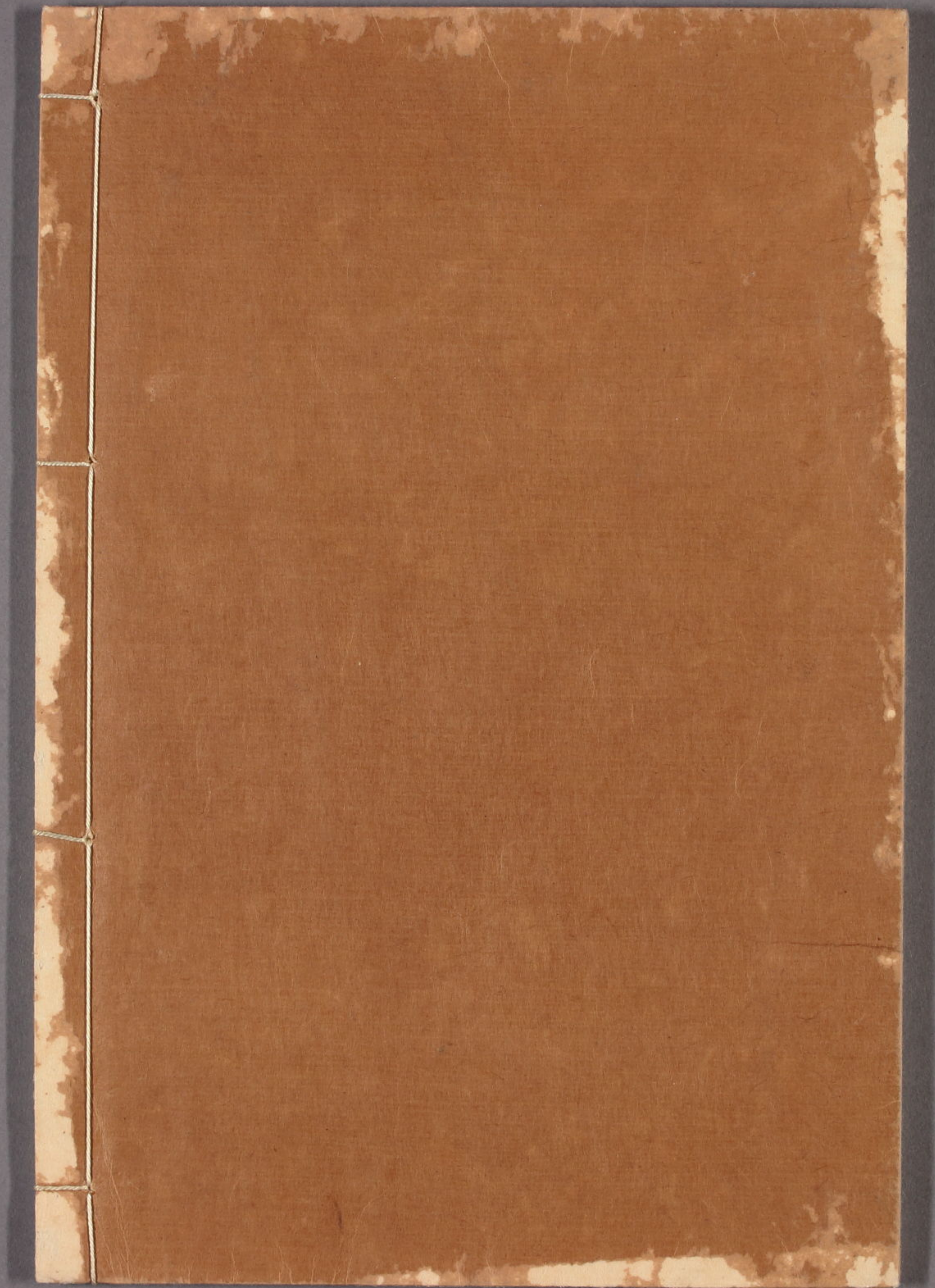
大正七年七月

岡田



此  
岡田  
清







あまのつとめ  
あまのつとめ  
あまのつとめ

あまのつとめ

あまのつとめ