

明治三十年三月

劉梅宇乙亥宗區卿之系

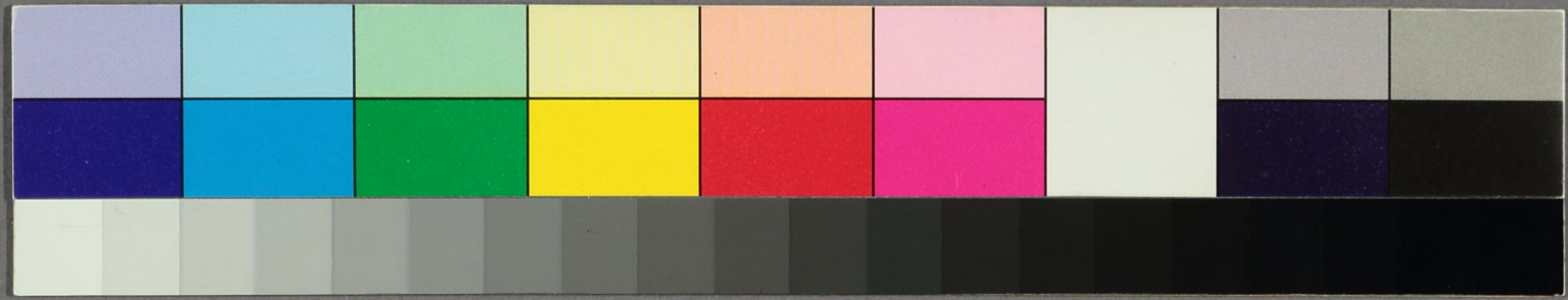
新題
李寄

佛指手洋燈

寶光書院

正交堂
玉海堂
合梓





乾元



一

十

物

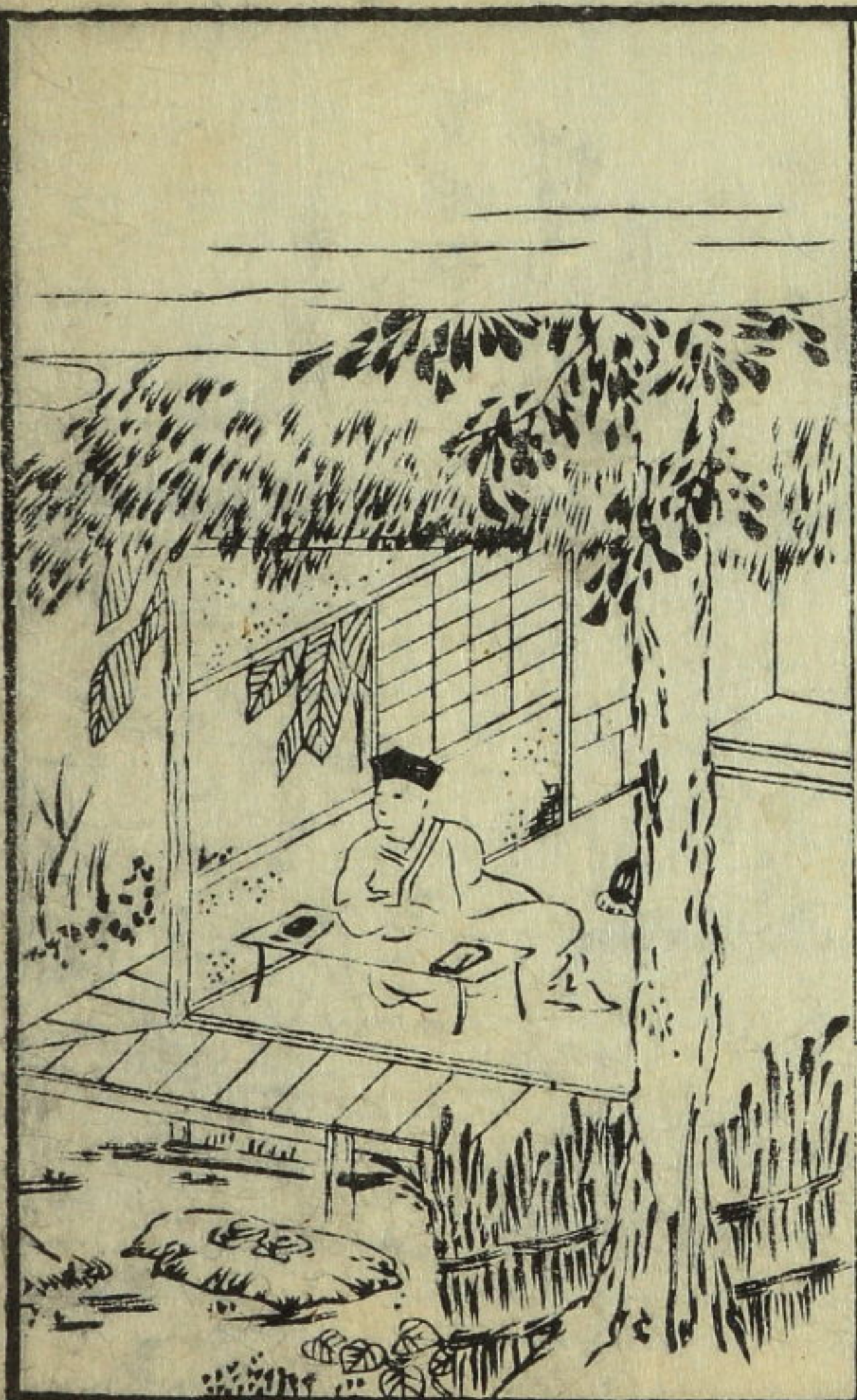
為

壽
琴
畫



紀元二千九百九十年
 初ノ踏巻也此ノ序ノ物産を
 中ノ新原長ノ以著也小冊重之毎
 大ノ孝侯ノ或ハを解ク也 俳
 諧を主升ノノ士擡之可也

俳諧手洋燈序





古池や
桂花こむ
水の音

俳諧手洋燈序

蘇々東方の山月思ふ
子年の春代巻大陽磨り
持るるもあやふし

本自石果成誌

附言

俳諧ノ季寄ト稱フル書ハ山井慶安三年印本

増山井寛文三年刊行 安永三年再版ニ初マリテ年浪草三

餘抄天明三年刊行ニ大成セリリノハニ開間毛吹草寛文十二年版

嚏草延宝三年版鼻紙袋延宝五年版題林一句天和四年版惠

久保元禄四年版新式大成元禄十一年版通俗志享保二年版篋

纏輪宝曆三年版系切齒安永五年版小槌大成天明七年版等

附言 俳諧手洋燈

ノ數書及ビ詞寄俳式中ニ雜出シタル

御傘慶安四年版久留慶安三年版便船集寛文八年版類船

集延宝五年版糸屑元禄六年版ノ類頗ル多カリ年限

草ノ後ニモ俳翼多識編俳諧歳時記歳

時記菓草四季部類季寄圖考手挑燈再刻

ノ類亦尠ナカラズ各大同小異アル耳

精疎ハ各編者ガ学識ノ深淺ニアルナ

ラ俳伎大乘小乗ニ隨ヒ之ヲ用ルニ
足ラガルナキモ陽曆頒行ニ及ビテハ
一年十有ニカ月ノ季節違ヒヲ生ジシ
ヨリ俳諧ヒトリ因循シテ春ナラ又一
月ノ題咏ニ舊正月ノ意ヲ以テ作ラバ
大ニ姿情ヲ失フベシ是以テ嚮ニ見左
ガ新編題鑑ノ舉アリ然レモ未ダ密ナラ

附言

俳諧手洋燈

〇二

不頃日下總香取ノ旭齋老人ソノ地ノ
書肆正文堂ヲシテ余ニ季寄ノ編集ヲ
請ハシム嘗テ聞ク近年稗史家ノ馬琴
俳諧歳時記ヲ編スルニ家兄雪碇俳諧
ヲ好マルニ依テスト云ヒ雜学家ノ蘭
山俳諧節用ヲ編スルニ親戚俳諧ヲ嗜
ムニ因テスト云フ是小道ト雖モ一流

ノ技ソノ己之ヲ得ズシテテ事ニ関ル
ヲ憚ル所ノ謙詞也余ハ年来著述ヲ業
トシ傍ヲ俳諧モ衣飯椀ト爲レハ陋拙
ト雖モ敢テ辞セズ速諾シテテテ需ムル
隨意手挑燈ノ体裁ニ倣ヒ題シテ手洋
燈ト号スルモ亦正文堂ノ意匠ニ出ヅ
蓋手挑燈ニハ俳式大概ヲ載セタレモ

附言

俳諧手洋燈

〇三

本書ニハ省略シテ四季ノ詞ニ新題増
補ノ他僅ニ句數去燒ヒ及ヒ神叙無常
意ノ詞涯畧ヲ載シタルノミ且淺学短
才ノ寒夫疎漏モ亦孔シカラン然レモ
彼ノ手挑燈ニ大概ヲ載セタルモ未ダ
俳用ヲ尽スニ足ラズ况ヤテ説用捨テ
リ悉ク信ズレバ手挑燈持テルガ為ニ

却テ泥濘ニ踏ミ込ムノ過キ必カシモ
 有シテ恐ル而シテ省略本書ノ如キハ
 愈俳用ニ足ラカト為シ歟原未要タル
 季寄ニアリ愁ニ式法ヲ掲載シテ尽サ
 ガレバ琴柱ニ膠シ死物ト做リテ手挑
 燈ノ復轍タルヲ厭ハバ之他日俳諧瓦
 斯燈ト題シタル一篇ヲ著ハシテ正風
 附言

俳諧手洋燈

ノ俳諧タル唐宋名家ノ文法ニ原ツキ
 句數去總ヒニ拘泥セザル連句ノ活法
 二句一句ノ扱ヒ等一二ニ古今ノ燈ヲ
 挙テ俳席ノ闇童ニ添照スベシ
 本書著述蠶机ノ際忽卒ニ脱稿シヌレ
 バ恐ラクハ誤脱多カラシ請フ江湖上
 ノ識者為ニ補正ヲ賜ハラバ幸甚

凡例

本編ハ年浪草ニ依リ陰陽曆ニ随ヒ季
 節ノ違ヒシヲ改正シ且新題ヲ増補シ
 テ部類ヲ八門ニ分チタル

仙	人事	衣食	家財	草木	氣形	等々	又一月
ノ首	ニ分チテ	歳旦	ノ部	アリ	之ニハ	八	門

門ヲ混ジタリ今歳且冬季トスル者勿
 凡例

俳諧手洋燈

〇五

論ナリ

三月ニ亘ル題ハ每部ニ三兼此標アリ
 并已下三月ヲ兼ル物ト知ルベシ但シ
 ソノ部中一二題ニ過ギガハ元條下
 ニ只兼ノ一字ヲ標シタリ
 方今廢レテ行ナハレザル物事ハ此
 標シアリ

舊式ハ公事祭會悉ク陰曆ヲ以テ立タ
ル其行事正月ナルヲ今ノ一月ト為レ
バ季違ハト雖モ既ニ廢行ノ事物ハ敢
テ正サズ況ヤ官改現行ノ式ナル公事
祭會ハ古ヘ春ニシテ今冬ナルアリ句
作ニ用意アラシメ

四月ニ櫻咲キ花見アレバ月見名月九

凡例 **俳諧手洋燈** ○六

月タル無論ナルヲ歳首ヲ以テ春ト云
俗人ハ猶無月ノ八月ヲ以テ強テ月見
ノ例トスル者都下ニ多カリ拍掌シテ
笑フベシ年中行事ハ都テ陰曆ニ依テ
爲ルヲ正シトス原一年十二ヶ月八月
ノ晦朔一回ヲ以テ算立シ人ノ順血ヲ
初メ萬物歳月ノ盈缺ニ應ズ陽曆ハ然

ラザルモ猶一月二月ヲ以テス正月ノ
稱謂何ニ依ル歎元名ノ正シキ余未ダ
詳カニ知ル能ハズ
八門中混ズル物アリ或ハ他集ノ寄
ト異ナル者アリ咸用捨斟酌シテ改正
ス恐ラツル私意ニ出ルガ如クナレバ
俳道提醒ノ為ニ奮勵シニ識者ノ正斧

凡例 **俳諧手洋燈** ○七

ヲ候ントス其一ニヲ舉レバ○宝船年
浪草歳暮ニアルハ **増山井**ニ依レリ後
世歳旦トシ前曆ノ際春ノ景物トスル
者ハ公事ニ元元メ諸臣ニ賜フ除夜ニ
アリト雖モ宝船ノ用タル初夢ニアレ
バ元日之況ヤ近年ノ俗ハ初夢二日ト
ス元俗ニ泥ルニ非ザレバ用ヲ取テ本

書歳且アリ季ハ宜シク冬タルベシ
○子日遊○小松曳チ一月ハ冬ニ出シ
○梅花衣○鶯袖ヲ以テ三兼ニ出シテ
春トスル者論説アリ元條下ニ記載シ
タリ

○初射他書多ク陰曆二月ニアレ年
浪草ニ随テ三兼トス論説アリ元條下

凡例 俳諧手洋燈 ○八

ニ記載ス而レ凡悉クハ年浪草ニ泥マ

ズ假令ハ○冷麥年浪草ニ三夏ニ巨ル

トアル俳翼之ニ倣フモ増山井通俗志

共ニ七月タルニ随ヒ今ノ八月ニ入ル

此物古人七月ト為ル者ハ孟蘭盆會ノ

供物ニ関スルナラン然ルトキハ俗弊

ニ泥ミ猶今ノ七月トシテ可ナランモ

夏季ニ麦秋麦約麦粉新麦等麦ノ數題

アルヲ以テ冷麦ヲ初秋八月ニ加ヘテ

盆供ニ関ラズ殘暑中ノ平食トス

漢事ハ多ク季節ヲ正シテ陰陽異曆ノ

月並ニ泥マザレ凡今時要ナク世人熟

耳シテ月並ヲ追フ者ハ季節ヲ違ヘテ

陰陽同數月ニ加フ假令バ○上中元及

凡例 俳諧手洋燈 ○九

○水官解厄ノ類之而シテ○寒食○

拜墳○登高ノ類ハ節序ニ依リ陰曆ニ

月ナルハ三月ニ出セリ

神仙祭會官行大カタ陰曆ノ月並ヲ以

テ陽曆ニ合セラレタレバ○順逆ノ峯

入モ今ノ三月七月ニ行フ者カ元宗汎

ニ依テ問ハザレバ知ラズ本書ニハ諸

祭會ニ行月ニ類シテ猶三月七月ト大
然ル片ハ○順ハ春同季ナレト逆ハ夏
之月數ニ泥メハ恣ル不都合往々アリ
新編題鑑ニハ順ヲ今ノ三月トシ逆ヲ
今ノ八月トス是順ハ陽曆ニ依リ陰曆
ハ二月トシ逆ハ陰曆ニ依リ陽曆ハ八
月トスルハ如何逆八月ナレバ順四月

凡例

俳諧手洋燈

〇十

タルベク順三月ナレハ逆モ七月タラ
ン○上元モ亦一月ノ冬ニアリテ下元
ヲ十一月トシ陰陽曆月半用スル者其
撰者及ヒ訂正ノ宗匠家ニハ必定卓論
正説アラシ吾輩淺識ノ徒ハ之ヲ疑フ
門部ヲ混ズル者歲旦ノ他ニ假令ハ七
月ノ乾坤中ニ○七夕○星祭ソノ他神

或ハ人事或ハ草木ニ属スベキ有ルモ
概シテ七夕ノ條下ニ附シタルハ便覽
ヲ要トスレバ之○孟蘭盆會ニ属ク物
亦同例ナリ
類ヲ以テ混ズル物。真菰苻ハ人事ナ
ルヲ草木ニ属シ。早苗取ハ早乙女田
植ノ類ヲ以テ人事ニ属シ。毛見。藥

凡例

俳諧手洋燈

〇十

堀ハ人事ナレト草木ニ属シ。萱葺家
財ナレト之ヲ草木ノ部ニ萱苻ト共ニ
加ヘシハ御傘ニ萱ガ軒端ト並ベ載テ
曰ク植物ニ非ズ秋ニモナルマジキ道
理ナガラカヤウノ名草ハ秋ノ季大切
ナル故秋ニ用ルガヨキ之然レバ植物
ニモ二句嫌フベシ云々ノ説ニ依ル倘

家財部中トスルハ無季之。氷魚使ハ
氷魚ノ條下ニ附テ人事ニ別ケズ。
魚課ハ舊州モ家財中ニ加ヘ打トシテ
人事上リ下リハ魚ニ関シテ気形ニ属
ス并専用ヲ取レバ之。爆竹。吉書揚メ
。榆柳火。人事ニ属ス就中吉書揚ハ古
代禁中ノ行事ナレトモ後世民間ノ所為
凡例

俳諧手洋燈

〇十二

ナレバニ
四月ノ助牽コノ類削除ス豌豆増山井
九月ニアルヲ以テ年浪草ニ再出セリ
昔日ト雖モ新豌豆豈九月ニ出シヤ増
山井誤ナラン
件々標目ノ涯略ノミ悉クハ枚挙セズ
列ヲ推テ門部ニ依リ搜索シヌラバ登

歴タラン
南北寒暑異ナレバ物件ノ生産随テ遅
速アリ各地一季寄ヲ以テ定ムベカラ
ズ然レトモ古人既ニ説アリ千梅ガ篋纏
輪干鯉ノ條下ニ曰ク此鯉早春京師ニ
多ク來リ畿内江東ノ市ニ販ダラ以テ
之他州ニテハ季トスベカラズ畿内ニ

俳諧手洋燈

〇十三

之ヲ用ル句ヲラバ春季トスベシ云々
春耕ガ糸切齒ニ之ヲ批シテ曰ク畿内ハ
カリニテ他州ニテハ季トスベカラズ
トハ如何畿内ニ季ニ用ルトキハ海内
皆同シ此故アルベカラズ云々季吟曰
ク王城ノ地ニテ其季ニ稱フルモノハ
全州ミナ之ニ倣フベシト尔ラハ方今

東京ニ元季ヲ稱ル物ハ北海道ノ寒ナル沖繩縣ノ暖ナル物件生産ノ遲速アリテ季寄ト節序ヲ異ニスルモ都テ王城ノ地ニ依テ定ムル所ト知ルベキナリ

于時明治十三年冬一月十五日即陰曆十二月四日誌於對梅宇 原乙彦

凡例目錄

俳諧手洋燈

〇四

目錄

- 四季詞 非叙教
 - 釋教詞 非叙教
 - 無常詞
 - 懷紙句法
 - 句數去嫌歌
 - 神祇詞 非神祇
 - 戀詞 いろは分
 - 述懷懷舊 非述懷
 - 句數去嫌大略
 - 連歌建式年序
- 通計十條目錄畢

新題季寄俳諧手洋燈

東京 佳峯園等裁經閱

○對梅宇乙彦纂隲

○無常詞 下總 畫聲庵旭齋校訂

○冬 第一月 大月 初空月 正月 端月 年端月 暮春月 睦月 祝月

歲旦 元日 元旦 改旦 履端 元朝 元三 三元

三朝 三始 日始 一日 甫年 立年 年花

一月冬

俳諧手洋燈

歲旦

〇一

若年 改年 新年 初年

舊年 去年 今年 迎年

年頭 年首 復新 新正 鷄旦

年立 歸 新玉年 四方拜 朝拜

朝賀 季奏賀 奏瑞 小朝拜

諸司奏 院拜禮 祇園削掛 山城八坂ニ在 故ニ八坂氏云

初空 初ミソ 初旭 初日出 初鷄 初日影 初鶉 初鶉

若水 實ハ立 春ノ朝 色井 井ノ水 初手洗 行今 星唱 古代朝

齒固 戸ニ作 故実ニ 餽鏡 鏡七 供御藥 藥子 未通女 椒酒 椒酒

屠蘇 故実ニ 白散 度嶂散 椒觴 椒盃 鷓鴣 度竈 度竈

椒柏酒 椒觴 椒盃 年男 年神棚 吉方 吉方棚 惠方

吉方詣 毘沙門 功德經 鞍馬ノ 門松 門松

門神棚 松飾 注連飾 注連飾

一月 俳諧手洋燈 歳旦

飾炭 飾藁 輪飾 飾海老

飾繩 齒 和名モ 裏白 風尾草 穂長 樗 一名親

大服 名 煎茶ノ 雜煮祝 羹祝 芋頭 芋頭

結昆布 大根祝 鏡 開午房 開豆 開豆

太箸 蓬菜節 喰積 橘 色橘 密

穗俵 莫鳴菜 神馬藻 勝栗 搦正字 串杓 抽棋 抽棋

柑子 西物 兩或ハ 料ニ作 榼実 葩煎 正字 寺妻

駮斗 借字ノ 打鮑 野老 正字草 梅干 梅宝珠 田作 田作

小殿原 上同 俵子 太郎子 略稱 押鮎 海羸身 海羸身

螺肴 西家ノ 説アリ 數子 正字 懸鯛 葩煎賣 葩煎賣

万歳 門辺ニ通テ 押我ニ賣正袖乞ノ部分 大黒舞 今ハ大神樂ノ伎

松囃 二非レバナラ 但歳旦句作ニアリ 傀儡師 春駒 鳥追 鳥追

福藁 一數 福沸 若水ヲ 福鍋 用ル器 毬打 毬打 玉ウチ

一月 俳諧手洋燈 歳旦

振々 毬ヲ 社 羽子板 羽子板 羽子 破魔弓 破魔弓

破魔矢 年玉 宝引 福引

手鞠 初曆 閑ク 着衣始 編糝始

稻積 福ハ 祝言 稻上 上同 御降 元日ノ 雨ニ云 三ツ日 句作ニ

松内 若餅 節振舞 節小袖

福壽草 此花陰曆元日ニ必ズ 開ク故ニ元日草ノ名ア

若餅 ルニ足 二物連歌 俳諧 裏白連俳

政始 具足飾 戒弓始
 馬乘初 舟車乘初 舞初
 陸調練始 太鼓打初 鼓識初
 海調練始 太鼓打初 鼓識初
 彈初 糸音 縫初
 掃初
 初市 初荷
 初買 初賣 吉書 試華 華始
 初夢
 初商
 初浴
 初籟
 寶船 町汀 藏閑 舟玉祭

一月

俳諧手洋燈 歳旦

〇四

水祝 祝訓 正八 嫁君 其角が明る夜ののり子嫁
 篇突 二湖東問答ノ論 如願 歳時記ノ説ニ依ル
 桃符 桃板 桃梗 仙木 神茶 鬱壘 已上桃ノ木ヲ
 歳且門ニ植テ 畫鶏 ヲ戸ニ帖ル
 邪鬼ヲ避クニ 共ニ門松ニ結ヒ付テ供物ヲ
 ヲ挿ム 幸木 鬼打木 共ニ門松ノ根
 二用フ 籠幸 備 共ニ門松ニ結ヒ付テ供物ヲ
 乾坤六日年越 於日 本月其 小正月

十四日年越

昔ハ今日門 節ヲ取拂フ

初子日

女節分

十九日 吉田ノ疫神請ヲ云フナリ神一ハ人事中
 二加フベクモ節分ノ字ニ泥ミテ乾坤中ニ兼入

廿日正月

骨正月 西京大坂ニ之ヲ稱フ

寒月

寒雨

小寒 大寒

寒曝

公事

国拙 奏 氷様

腹赤 奏 腹赤

卯杖

御杖 二宮大饗 中宮ノ御事ニ

朝覲 行幸

臨時客元始祭

政始 日 たり 藥

叙位 日

一月

俳諧手洋燈 乾坤 公事

〇五

白馬節會

七日 純白ハ帶 御弓 奏 同日 御齋會

大元師法

行治部省ニ於テ 女叙位 八日 女王祿 同日

縣召除目

工日 外記 政始 九日 陸軍始 八日

海軍始

日 男踏歌 十四日 祿の綿 踏

賭弓

十八日 舞御覽 霍包丁 御歌始 十八日 内宴 日

舞人

二賜フ 御新 日 女踏歌 十六日 射禮 十七日

舞御覽

霍包丁 御歌始 十八日 内宴 日

神佛 天狗宴二日愛宕寺ニ之ヲ行フ 玉せり同前

福せり同前 東叡山初大師同日 生身供五日

東京愛宕毘沙門使三 鴉戸祭日六 菜摘川

神事七日吉野 鶯換七日太 初寅詣鞍馬 奮卸日

初卯詣住吉 初藥師日八 初琴平詣日十 箕面

富七日棋州 居籠祭九日津ノ国 夷祭十日 追儺祭十四

常陸帶神事十日鹿 住吉御弓日十三 追儺祭日十四

一月 俳諧手洋燈神仏 〇六

尾州ツタ 平岡祭十五日 三保祭自十四日至十六日 遊行

札切十六日 獅子頭神事勢丹山 御忌自十八日

厄神詣十九日山 蘇民將來同上 吉田清菰

亀井戸鶯換廿五日 初天神日同 初不動日廿八

嚴島祭安藝ノ宮島此祭已前正月下ノ夜ノヨリ二月初ノ

遊小松 鐵入鉦 初耕始店 御杖十四日

粥水新婦ノ 菓木打綱 曳津ノ原野ニ勝

三毬打日十五 左義長同上 吉書揚日同

菱葩不 焼天 揚焼ト云 詞ヲ忌

占ハ 禁中ニアリ 今民間ノ行事トシテ 此ニ加フ 左義長

義成ガ 年浪目録ニハ 歳時ニ加タレ 厄人ヲレ 爲レ 此ニ入

敷入十六日 初演劇天穿 支那ノ 繫煎餅同上

江東ハ 廿日江南 卅日共ニ 歳且開 俳諧師歳且 帖ヲ

一月 俳諧手洋燈人事 衣依 七

夜食 凝餅 鯛味噌 藥喰 鹿肉補食最

煮凝 豆腐水 蒟蒻水 寒造酒

冰蕎麥 海苔同麩魚同舟同採る 同漉

同干ホス 已上成ナ 七種粥朝廷節會ヲ廢セラ 爾民間徒

六餅十六日 廿日團子 小豆粥同上 粥柱

家財 卯杖 卯槌上卯 帳閉四日 帳書同上

具足鏡開 近年武家甲冑ニ鏡餅ヲ供フ之ヲ廿日ニ
一月ヲ用ヒタリ今ハ憚リ非カ備洋製ノ我衣ニモ供フル
アラバ宜ク廿日ヲ用フベシ廿日ハ及栢ノ訓ヲ假テ祝ト
○コレハ人食ノ部ニハベキ題入ル雖モ具足ニ依テ本部
ニ入索覽ノ便ヲ採ルノミ注々此例アリ連句投用捨有シ

草木 寒梅 早咲梅 臘梅 室梅
探梅 梅ヲ採ルハ人事之類ヲ以テ此ニ入ル 佐助椿 寒椿
寒竹子 孟宗笋 萌獨活 萌防風

一月 俳諧手洋燈 家財 草木 〇八
露臺 二月ニ 巨ル

氣形 箕和田鯉取陸 八目鯉 白魚 春へ豆
寒鯉 鮒取 土龍 打十四 鵲巢 鷄乳

春第 二月 初春月 霞初月
乾坤 節分 福内 鬼外 爆豆 豆撒 挿柎 挿鯛
頭 赤鯛 柎賣 福内已下 立春 雨水 餘寒 春寒
牙返 初霞 雪解 雪汁 殘雪 沫雪 雪流 雪落

春雪 去年雪 五出雪 霜解
凍解 水解 冰淨 水流
殘氷 水雲 易通封驗ニ立春ニ青陽雲出房積水
依リ綴リニの 文字加フ四ツ

三兼 春空 春風
風和 谷風 東風 風光
長閑 麗 霞 陽炎 風絲
遊糸 野馬 春日 永キ日 日水 遲キ日 日の邊

二月 春 俳諧手洋燈 乾坤 九

暮遲 水溫 春雲 春雨
膏雨 春月 臈月 影 春夜
春山 山笑 春野 春水
春川 春海 春宮 東宮ヲ 春申ニ 霞洞 院ノ沖
春又逢 春あふぬ 春あふぬ 春向て
春され 春來よ 佐保姫 春ノ野山ヲ 守ル神
公事 列見 十一日上卿ノ器 量容儀ヲ見ル 季御讀經 初メ四季後 春秋二季ニ

祈年祭 班幣 四日 紀元節 神武天皇御即位日 陰曆辛酉年正月朔

神佛春日祭 一日 官幣大社大和國 添上郡春日郷ニアリ 枚岡祭 同日

官幣大社河内 初午 本妙寺詣 初午日近江國 三上山田跡アリ

水間祭 初午日和泉國水 東福寺懺法 初午日洛東

摩耶參 同日津國免原郡 摩耶毘布 同上本日參詣 人之ヲ買テ飯

鷲戸祭 向日官幣小社日 吉野餅配 一日〇吉野ノ 餅ヲキト云フ

行基參 二日 播磨ノ國昆陽 釋奠 上丁日文宣王孔子 祭ニ此古例ニ依

二月 俳諧手洋燈 公事 神仏 十

公事ノ部ニ有ベシ 維新已來〇字〇端ノ為ニ廢セラレ 然レモ本年有志ノ徒東京旧聖廟ニ仮行シタレバ此ヨリ

春秋兩回ノ儀 二月堂行 一日ヨリ十四日 間南都東大寺 同水取 井

同大松明 同籠リノ僧枯 薪能 自七日至十三日南都 與福寺四坐彼者勸之

大原野祭 八日官幣中社ニ井ヲケテ 遺教經會 訓讀會 九日

十五日ニ至 涅盤會 十五日。涅盤像 柱炬 同日サ

洛十本 秋迎堂 涅盤會 仏ノ別。去一仏 餅花煎 同日

涼寺本堂ニ 常樂會 同日南都興福 寺ノ涅盤會ニ 泉涌寺舍利開帳 同日

西京ノ俗正月ノ餅ヲ切テ霽 泉涌寺舍利開帳 同日

積塔 十六日 聖靈會 廿一日 撰津國東 生郡四天王寺 淺間祭 同日

國靜岡縣三 比良八講 廿四日 江州 打下比良社 北野御忌

月三日大祭 北野天神祭會 道明寺祭 同日河州土 師村天神祭 吉祥院八

講 同日菅家ノ氏寺ニテ 法華經ヲ講スルナリ

人事 二日 灸 實用ニハ 出代 戲場ニ替リ

衣食 梅の花衣 鶯衣 鶯袖

柳衣 已上門年浪草ニ曰ク季吟ガ山ノ井ニ子ノ日夜ノ 下ニ云々トアレドモ慶安板ノ山井ニ子ノ日夜ノ

二月 俳諧手洋燈 人事 衣食 〇土

ナシソレハ門増山井ニソノ衣子ノ日ノ小松引ニノミ服 用スルニ非ズ深色シタテニ并名アル一依テ春ノ咏物ト

スレバ皆三 生菜 食ヲ新ヲ迎フル意 三兼 下

醋蛤 坂地之 青鰻 酢アヘ 目刺 鮒鱒 江人之

干鱈 口獲鱈輪ニ曰ク春季トスルハ此鱈早春京師ニ多 季トスベカラズ幾内ニ之ヲ用ル句ナレバ春季トスベシ

云々トスベカラズトハ如何幾内ニ季ニ用ル時ハ海内皆同 此故有ベカラズ云々季吟曰ク王城ノ地ニテ開季ニ拈

ル物ハ全州皆之ニ倣フニシト尙ラバ方今東京ニ開季 拈フル物ハ北海道ト雖モ之ニ倣フベク況ヤ開地是ヲ

ナシソレハ門増山井ニソノ衣子ノ日ノ小松引ニノミ服 用スルニ非ズ深色シタテニ并名アル一依テ春ノ咏物ト

スレバ皆三 生菜 食ヲ新ヲ迎フル意 三兼 下

醋蛤 坂地之 青鰻 酢アヘ 目刺 鮒鱒 江人之

干鱈 口獲鱈輪ニ曰ク春季トスルハ此鱈早春京師ニ多 季トスベカラズ幾内ニ之ヲ用ル句ナレバ春季トスベシ

云々トスベカラズトハ如何幾内ニ季ニ用ル時ハ海内皆同 此故有ベカラズ云々季吟曰ク王城ノ地ニテ開季ニ拈

ル物ハ全州皆之ニ倣フニシト尙ラバ方今東京ニ開季 拈フル物ハ北海道ト雖モ之ニ倣フベク況ヤ開地是ヲ

以テ各州季節ノ邊遠ニ依リ懸ニ季ニ懸ニテ陳ク者恐ラ
クハ林園ニ在シカ都テ玉城ノ地ニ定ル所ト知ルベク之
海雲 鹿尾菜 若布 海苔類 重出

家財 春盤 立春生菜 盛ル器 紫燕 立春頭ニ戴ク 戴春燕 同
木地 炉 縁 春ハ塵埃ノ目立ツラ 鶯笛 上

草木 木芽 下萌 草ノ芽 初草 新草 水菜 京菜

若草 蘇薑 鶯菜 韭菜 京菜

壬生菜 菜 雜菜摘 藕 堀 摘堀共ニ人事ナレバ 類ニヨリテコトニ入

二月 俳諧手洋燈 家財 草木 〇十二

醫子栗若葉 採苗ヲ云 採于為蔬 路薑 重出 土筆 ツクシ

野大根 西京ニ小オホ子ト稱ヘ東京ニ堀入 大根ノ
月開根地上ニハタノ今歌テハタナ大根ト云 堀入 一種冬
見レヌヲ云フ 梅花 數種各アリ 江梅 ノウメ野梅ト音ニ俗
名ニハ非バ一種ノ花ナリ又 照水梅 和名ハナカミ
江辺ノ梅ヲ云フハ總名ナリ 後水尾帝ノ勅名

消梅 和名シナノ 梅 又小ウメ 綠萼梅 黄香梅 名一
百葉胡梅 又千葉黄梅 俗名エ 玉蝶梅 俗名千葉白梅
イザンハク二月下旬花開ク 鶯舌梅 名一

山梅 升鶯 舌トハ飛鳥井 雅章卿ノ命ル所ト云フ 淡青梅 尋來梅
清見寺 銀梅 鳴梅 西行梅

八梅 飛梅 已上白 紅梅 鶯鴛梅
麗枝梅 俗名マメ紅梅冬ノ咲ク 六瓣梅 紫梅 俗名蘇
八朔紅梅 鶯宿梅 未開紅 白梅

難波梅 行辛 皺紗紅梅 已上深 紅ナリ 官城梅
鶴頂梅 一名鶯梅 俗名ブンゴ梅 或ハヒゴウノ或ハエツチウムノ

二月 俳諧手洋燈 草木 〇十三

杏梅 三品梅 淺香山 軒端梅 名一
小川梅 垂枝梅 白 六代梅 海棠梅
笑靨梅 櫻紅梅 奈良緋梅 楊貴妃

花布梅 基盤梅 已上淡 紅ナリ 黄梅 單重ニ
種アリ

黄金梅 重辯色 如金 常梅 已上トヘ 淺紅 五色梅 日
二色梅 咲 墨梅 已上雅 色ナリ 〇同異名 雪魂 水魂
氷姿 氷肌 水晶 雪骨 疎影 花魁 五出 瓊姿

雄女詣同 御影供ニ依テ結縁ノ
為女人ノ登山ヲ許ス 春季皇靈祭廿一日

公事ノ部神殿 順峯入 真言天呂兩宗之ヲ勅ム熊野ヨ
祭ノ條ニアリ

蓮如忌廿五日 水口祭 農氏苗代水ヲ引ク所ノ田ノ口
ヲ祭リ神酒ヲ供ヘ幣ヲ立ル

人事 雛遊 雛祭 飾雛 雛事 立雛 紙雛 雛棚

雛市 献生子 唐俗二月朔青キ紙ニ穀物クダ
モノヲ盛リ相問遺ルヲ云フニ

衣食 櫻衣 裝束ノ色目今ハ如何用ヒ玉
フヤ知ラズ餘ハ四月ニ載ス 宜春酒 唐俗

三月 非諧手洋燈 人事 家財 菓
〇十八

草餅 蓬餅 菱餅 桃ノ酒已下季春タルベキヲ今世俗
ハヤマツテ其理ナキ二月ノ三月ニ

雛ヲ弄グニ因テ車ヲ早クス之ヲ目シテ季チガヒト云ベ
シ頃日氣チガヒ病院アリ願クハ此俗病ノ季チガヒヲモ
愈シテコソ

木芽田樂 蒸鯉 木芽和 木芽漬

家財 桃浴 二日三日市中銭湯之ヲ
行フ桃酒條下同論ナリ

草木 苗代 苗代菜 莢 山胡類
種浸 實ハ人

種ふせる 同上 藍蒔 同上 麻蒔 同上

蕨 紫のちり 狗脊 蒲公 鼓草 杉菜

拘把 五加木 虎杖 つま 韭

蒜 胡椒 野蒜 水葱摘

薺花 菜花 蘿蔔花 鬘草

草若葉 田畑野山焼 未黒薄

菘燒原 角組 芦ノ角 莖葉 草蒔

蓬摘 接骨木花 銀杏花 若紫

三月 俳諧手洋燈 草木 〇十九

黃梅 梅種ニ非ズ一種ノ小樹ニシテ小花ヲ開ク梅花ニ
似タレバ余号クノミ一名迎春花正月初チ花開ク

故チリ附テ云梅花中紅花ノモノ八重ノモノ多クハ本月
花開ク故ニ季寄ノ書梅花正月二月ニ分カテリ本書ハ正
月ノ二月ニ梅花邊速今載

初花 待花 接穂 彼岸櫻

藕種 西丸蒔 茄子蒔 菊苗

菊若葉 葛若葉 萩若葉 青放子

桃花 白桃 緋桃

氣形燕同巢 つとむりめ 鳥巢 鳥 古巢

白鳥 かよよ鳥 果鳥 ハハ 鳥巢 鳥 歸雁 カキ 行り

今いの鳥 引鷹 引鷹 カキ 松尾鳥 カキ

雀手 雀手 孕鹿 鹿 鹿角落 鹿

蜂同巢 蜂 蛭 蛭 蛇蟻地虫 蛇蟻 の類出穴

田螺 田螺 寄居虫 寄居虫 蛙 蛙 馬刀 馬刀 正字 正字

三月 俳諧手洋燈 気形 乾坤 乾坤

諸子魚 鮓子取 朝鷹泊山 鈴子さひ

鳴鳥狩 継尾 聞き及鳥 佐保姫鷹 乙女鷹

鷹化 鷹化 て鳩と成る 月令二

春第四月 春春 花見月 嘉月 櫻月 弥生

乾坤清明 穀雨 姑洗 律 竹秋

寒食 清明前 潮干 陰曆三 弥生山 忘霜

八十八夜 めりる時 暖氣 ナリテ眠リ

行春 暮春 春惜 彌生盡

公事 御燈 四三月 擬階奏 日七 供水 一日ヨ

神佛 大和祭 官幣大社和州 小弓引 地下ニ称フル 筑摩祭 日一

平野祭 官幣大社山城 松尾祭 官幣大社山城 住吉卯祭 初卯日攝州住

四月 俳諧手洋燈 公事 神仏 〇世

神武天皇祭 禁中ハサラニ全国中 梅宮祭 日同

廣瀨祭 官幣大社和州 龍田祭 日同

護王祭 別格官幣社山城 大神祭 日九

鎮花祭 十四日大神狹井

稻荷祭 九日 日吉祭 十四日官幣大社

山科祭 上巳ノ日山城 江州八幡祭 二卯日蒲

八瀬祭 上辰日山城

多賀祭 州犬上 江 堅田祭 寅日或八上巳日

手安天神祭 日 江州江 杜本祭 申 河内国水ノ谷

松尾祭 日 山城国葛野ニアリ毎年白木ノ神輿ヲ新造

武神輿 祢保礼宮 共ニ件ノ新造

富宗祭 日 志紀郡 山崎日使 三日山城国山

水屋能 四日五日南都水

軍神祭 十四日官幣大社下總国香取神官軍神祭ノ御船

四月 俳諧手洋燈 神仏

形ヲ作り香取ノ浦ニ神幸シ鹿島神宮ノ神官迎祭ノ式アリ

永祿十一年祭式執行アリシ後ニ百年間廢セリ明治ニ

年九月古文書古画卷ヲ以テ再興ノ儀ヲ神祇官ニテ官許

アリテ同八年四月十四日古例ニ依リ今世ヲ斟酌シテ再

興ス祭例大小船數百艘ヲ泛ベルヲ以テ御船遊ノ祭ト云

古代ハ三月初午ノ日ナリ今ハ毎年四月十四日ト定タリ

大津祭 江州大津ノ四官朔日ヨ

當麻祭 日 申

和州葛下郡當 加茂祭 十五日官幣大社

麻都比古ノ社 山城国上下加茂 葵祭 葵桂

御形日 諸髮神祭 忌々 榊取 榊さび 上巳

如モノ祭ニ稱フル所ニ祭トバカリ云ハハ加茂ノ祭ノ

山崎祭 山城国 地主祭 洛東清水

伊勢神衣祭 日 和歌祭 七日紀州

菅宮祭 州野郡 久世祭 二己日山城

向日神社祭 上辰日山 國祭 二申日加茂社

三枝祭 祭日不定和州 中山祭 二酉日西京三条

吉田祭 率川阿波神社 嗟峨祭 中亥日丹波

佛生會 山城国ヨレ田村 國水雄ノ北

四月 俳諧手洋燈 神仏

ドケラツカスノ中ハミヲ取 灌佛龍華會 佛産湯

ル僧侶ガ沍俗ノ錢マケカ 戒壇堂 開帳 八日叡山

甘水 五香水 戒壇堂 延曆寺 花摘

同日女人登山花摘ノ社ニ詣 練供養 十四日和州

之ハ傳教大師ノ母君ヲ祀ル 當麻寺ニ修

千本念佛 櫻アリ其花ノ開クヲ期トス今ハ如何ゾ

千團子 十六日三井寺鬼 高野花供 廿一日高ヤ山

土塔會 十五日撰州四天王寺南

巳日拔 己瀟瀟雨水上ニ於テ不祥ヲ祓除ス云々此

四月
能譜手洋燈
草木
○廿六

江戶法輪寺 似法輪寺ニ花ニ豊花
千本 八重微紅之芝野ニ称コト
浅葱 単瓣白色綠萼花ニ
白樺 単瓣白色 凡紅 小輪八重ニシテ花辨
帶光 千瓣白色故ニ号ク
提灯 千瓣白色枝頭ニ
照君 中輪ヨリ大ニシテ単
香ひ 千瓣紅色小輪ノ花
五所 千瓣大輪一苞ヨリ
毬櫻 千瓣薄紅小輪ナリ其
有明 大輪白色花辨
薄墨 白色小
樓間 小花八
重義色

殿櫻 中輪單
帆掛 中輪重瓣淡紅中一副
駒繫 中輪白色花辨廣厚
小櫻 山櫻一種淡紅八重
雪山 中輪白
一字 大輪單瓣白
法輪寺 江ノ上品
山櫻 單瓣紅白疎密ノ二種
白櫻 山櫻ニ似テ潔白花辨
薄墨 白色小
樓間 小花八
重義色

世ニ誤称アリ 姥櫻 彼岸ニオクレテ咲ク
兒櫻 疎花單
芝山同
花辨
逆手 花辨色
幡櫻 義家ノ古事ノノ実帆
山櫻 單瓣紅白疎密ノ二種
白櫻 山櫻ニ似テ潔白花辨
薄墨 白色小
樓間 小花八
重義色

四月
能譜手洋燈
草木
○廿七

緋櫻 或ハ火ニ作ル赤同義
薩摩緋櫻 普通ノ緋ト異
尾二似 外山 大輪八重一種ノ義花哥ニ咏
至大重 鮮色依テ名付 瞿麥 重瓣花瞿麥ノハカラス
名島 色万辨紅 大膳 十中輪濃 伊勢 重瓣濃 遲櫻 八重少
○已上 櫻花凡ソ五十有 四種櫻品ニ載ル所取捨畧抄シテ
ト作ルベキク 犬櫻 サクラノ屬ナレバ其花小白見ルニ
ト作ルベキク 犬櫻 サクラノ屬ナレバ其花小白見ルニ

四月
能譜手洋燈
草木
○廿七

石楠花 蘇枋花 楊梅花 馬醉木花
梨花 棠梨 棗花 小梅花
杏花 林檎花 櫻桃花 菜
桃花 ノノ花紅白重單辨或
海棠 睡子花 萍生初
櫻人 催馬樂ノ哥ナレバ詠フ又声ナト入レザレバ詠ヒ
櫻田 深山櫻
櫻戶 櫻狩 ○夢見草 仇
名草 かほ一草 吉野草 曙草 ノ已上櫻
櫻田 深山櫻
櫻戶 櫻狩 ○夢見草 仇

四月
能譜手洋燈
草木
○廿七

石楠花 蘇枋花 楊梅花 馬醉木花
梨花 棠梨 棗花 小梅花
杏花 林檎花 櫻桃花 菜
桃花 ノノ花紅白重單辨或
海棠 睡子花 萍生初
櫻人 催馬樂ノ哥ナレバ詠フ又声ナト入レザレバ詠ヒ
櫻田 深山櫻
櫻戶 櫻狩 ○夢見草 仇
名草 かほ一草 吉野草 曙草 ノ已上櫻
櫻田 深山櫻
櫻戶 櫻狩 ○夢見草 仇

水仙花 木蓮華 辛夷 長春 薔薇

沉丁花 躑躅 其黄色花ハ羊躑躅 冷法 小白花 開葉開

藤花 通草花 其花紫白ノ二種 糴米 糴米

小粉團花 似テ小白ニ 山吹 正字棟棠花一名地棠 花又御帶花ト云單瓣

春菊 仙臺菽 春蘭花 東菊 高麗菊

九輪草 金鳳花 丁子草 化偷艸

四月 俳諧手洋燈 草木 氣形 〇廿八

華鬢 花色淡 紫薄紅 金盞花 俗 錢 母子艸 羊 馬蘭

櫻草 一名一葉 薊 大小鬼ノ 眉作花 薊

五形 俗云蓮 芥花 青麥 薊荷竹 若蔣

算耳 狶 蚕 柳 茶摘 人事ナレドモ類ヲ以 若蔣

三月大根 漢名揚 新桑摘 水露花

氣形 田鼠 化為鳥 雲入鳥 雁 鳥 歸

麥 鷄 櫻 櫻 魚 櫻 魚

櫻鯛 櫻貝 柳 鮓 小 鮓 若 鮓

鯨 汲 上 魚 梁 蠶 郭 公 巢 鶉 巢

鶯 巢 呼 子 鳥 古今三鳥ノ中ニシテ傳授一空

可ナラン鳥 鷺 引 殘 鶴 物 語 説ニ據

五月 復 第 五 月 孟 夏 朱 明 花 殘 月 得 鳥 羽 月

俳諧手洋燈 氣形 乾坤 公筆 〇廿九

乾坤 立 夏 小 滿 梅 天 和 清 天

端午節 重 五 神 水 陰 曆 重 五 ノ 日 兩 瑞 ア ル ヲ 云 麥 秋 麥 の

秋 風 竹 植 日 日 五 月 十 三 日 神 水 及 ビ 竹 植 ノ 日 等 今 宜 シ

の 日 共 ニ 旧 重 五 ノ 日 ナリ 神 水 及 ビ 竹 植 ノ 日 等 今 宜 シ

虎 雨 旧 五 月 廿 八 日 三 蕪 暑 涼 短 夜

公 事 供 早 瓜 獻 菖 蒲 菖 蒲 鬘 菖 蒲 案 孟 夏 旬

左 近 真 手 番 ひ を り の 日

騎射馬弓五日 有無日利上天皇

賑給旧朝貧民ニ米糧ヲ給フ布徳行惠ニ

神佛翁池祭日 池武時ノ靈ヲ祀ル 加茂足揃

加茂競馬日 東京九段坂上ノ招魂社明治十二年第六月勅裁稱号靖國別格官幣中社ニ列シ一年兩度大祭競馬御祭執行本日相撲花火等ノ興行ハ奉獻スル所ニシテ祭礼ノ式中ニハ非 藤杜祭日 山城國紀伊郡深草山ノ南方

關祭日 下ノ土人ノ行 生玉流鏑馬日 同津ノ國

五月 俳諧手洋燈神仏

宇治祭日 離宮社山城國宇治ノ里 今宮祭日 山城國紫野祭ル所

室祭日 播州 兩社祭日 坂本 住吉御田

御田植日 共 大原志日 丹波國東田郡世俗甘酒祭ト云フ 御田扇日 下

祇園神輿洗日 尽 富士垢離

夏經夏花日 仙者隱替四月十六日ヨリ七月十六日マデ一夏九旬間禁足安居シテ菩提ノ為ニス其

入ルヲ結夏ト云 安居同

人事 矢數洛東三十 松前渡北海冬春波濤暴シ故ニ旧四月始

鬪百草日 同 菖蒲膏日 揀 菖蒲引

藥草摘日 同 競渡日 同 水馬日 同

印地打日 同 去鴿日 同 三兼日 同

魚糞打日 同 三兼日 同 鴿飼日 同 鴿遣日 同 鴿舟

五月 俳諧手洋燈人事

鷄の笄日 同 鷄匠日 同 鷄の叟日 同 鷄繩

衣食 更衣日 同 白重日 同 卵花衣日 同 袷日 同 綿日 同 抜日 同

薄外套日 同 菖蒲浴衣日 同 下帶日 同 煮酒日 同 青日 同

酒煮祝日 同 西京ノ酒肆之ヲ行ヒ衆ニ振ワフ 生節日 同 粽日 同 菰日 同

角黍日 同 錐粽日 同 艾粽日 同 秤鎚粽日 同 九子粽日 同 芦粽日 同 芭粽日 同

飴粽日 同 飾粽日 同 重日 同 粽日 同 菖蒲酒日 同 三兼日 同 麩日 同 子日 同 粉日 同 菓日 同

新麥日 同 切麥日 同 新茶日 同 古茶日 同 試茶日 同

冷汁

煮冷

水鯨切流水鱧漬流

干鱧

干鯢

塩烏賊 蟹

洗鱸

鮑一夜鮑州江鮑鮑州江鮑鮑州江

釣瓶鮑

鮑鮑州江鮑鮑州江鮑鮑州江

鮮月夜異名

木布 單物 三兼 汗衫

汗巾

蚊帳

家財 青簾諸説アリ心ヲ艾虎ガイコ艾人ガイジン蒲人エダ畫天

五月

俳諧手洋燈

家財

草木

師共ニ漢俗

師日ヲ可用節胃カクサ菖蒲刀カクサ懺

菖蒲湯

棟佩

藥玉五月玉條達

長命縷

續命縷

辟兵繒

五絲絲

朱索條達以

俗ク曰ニ依ベシ豆

麥藁笛

三兼團扇 日傘 扇

草木餘花 若葉花

若葉

新樹

若葉楓

病葉

夏木立

木草茂

木下閣

櫻實

卯花

厚朴花色紅

桐花

棋類花

盧橘

山芭花

椶櫚花色黃

繡毬花色青

淡花

岩梨青大豆

天蓼花小白花

白丁花

要花

藪椿女貞

草生蔓生三種アリ

牡丹

芍藥

覆盆子樹

燕子花

嬰粟花

常盤木の落葉

葵

蜀葵

美人草

鷹爪

五月

俳諧手洋燈

草木

露鐸花花狀鈴ノ如ク

蕙

胡蝶花

石籐

紫羅傘

蕙

白及

風車花

躍草

羊蹄花

羊蹄根

鴨足草

石薺花

蘭花

茶挽草

玉孫花

臭枯草

玉卷葛

玉卷芭蕉新生未開ノ

筍

篠子

莖臺

蓮浮葉

蓮波惠

綿蔞

麥灼

三兼

遣 四公事ノ部日行日ニ記シタル月次祭 八雲祭 旧

牛頭天王東京大傳馬町五日ヨリ九日マデ品川ハ神輿ヲ

海上ニ昇ク七日ナリ小舟町九日ヨリ十四日マテ執行ノ

須賀祭 旧俗林園子天王浅州須賀町七日ヨリ十五日迄 笹園子 上

嚴島祭 十五日藝 竹生島祭 十四日十五兩日 江州琵琶湖中

津島祭 十四日十五日尾 芦神輿 上 提灯 鈴 上

八坂祭 十五日官幣中社山城國後守郡八坂旧林松園

六月 俳諧手洋燈 神仏 〇共六

又件ノ山伏山孟宗山琴破山白樂山郭巨山芦州山蛸蛸山

笠鉾山花盗人山木賊刈山 札幌祭 十五日官幣小社

配祀四座天照大神大國魂 熱田祭 廿一日官幣大社

神大已貴神少彦名神ナリ 相国寺懺 尾州愛智郡熱田

日枝祭 十五日東京旧称 山王其祭 博多祭 十日

法 十七日 伊勢祭礼 外宮十六日 内宮十七日

西園寺殿妙音講 十六日琵琶ノ 鞍馬竹切

廿日一ニ蓮華会ト云法師山カヲ抜テ青 槁立祭 廿

竹ヲ截リ近江丹波ノ豊凶ヲ占フヲアリ 鎮火祭 日

日丹波切戸 愛宕千日詣 廿四日山 辛崎参 日

ノ文珠会ニ 道饗祭 州ト部京城四隅 茅輪 日

ト部家大内ノ 大後 天子親ヲ行ハセ玉フ 公事根源ニ日

今午日 上難波御後 同 政府高 座摩御後 同日撰州西成

参ト云 天満御後 同日大 坂天満 住吉御後 同火替 日

賀茂六月能 同日後除ニ依テ之ヲ 茅輪 日

六月 俳諧手洋燈 神仏 人事 〇世七

菅貫 形代 撫物 麻葉流

菰草 名越後 荒和後 夏後

夕後 御秋川 夏神樂 川社 同

小遣 産神 疫神 住吉祭 御後同日官幣大

人事 早乙女 五月女 田植 社撰津国スミノ江

早苗取 惣狩 照射 田植歌 獣狩

衣食 梟羹 同炙 陰曆重五ニ之ヲ 梅漬

梅干。煮梅。梅剥。採凡。嘉定。食。嘉定。錢。嘉通。

昔ハ禁中ノ行事ナレバ後廢サレテヨリ下サマニ耳
之ヲ行フ輩アレバ食部ニ入ル其ウツトハ宮女ノ詞ニ
テ嘉定通定ノ帷子ヲシテハシガ花ト云フ略
中畧ノリトバ帷子ヲシテハ赤キ帷子ナリ
又古記ニ述ガテハ白帷子ト云フ語見エ
タルハ強キニハ定ハシマテス
新嘉和
薄羽織

新嘉和
薄羽織

草木苗
早苗
若苗
玉苗

六月
俳諧手洋燈
衣食
草木
卅八

苗配
今年竹
若竹
榎花
合歡花
山梔子花

柗花
天南星
栗花
合歡花
山梔子花

臯月躑躅
忍冬花
瞿麥
常夏石竹
南天花
百荷花

未央柳
紫陽花
四葩花
萼花

夏菊
朝菊
紅藍花
末摘花
下毛花
萼花

酢漿草花
萱草花
鐵線花
石菖
蚊疔釣草

花且見
真菰疔
藻疔
藻舟

六月
俳諧手洋燈
草木
氣形
卅九

藻花
萍花
菱花
粟蒔

樛蒔
胡麻蒔
豌豆引
杏子

青梅
餅梅
楊梅
生胡桃

枇杷
早松茸
荒布疔
和布疔

越瓜
胡瓜
茄子
菽植

氣形
鯉
水馬
鼓虫

蛇脱衣ヘビキナガシ 蟬セマ 初蟬ハツセマ 水雞ミヅトリ

水鳥ミヅトリ 浮巢ウキネ 輕鳧カサガ 鴨子カモ 諸鳥シロトリ 毛革ケカフル

黑鴨カモ 羽拔鴨ハネヒキ 羽拔鳥ハネヒキ 諸鳥シロトリ 毛革ケカフル

鹿子カシ 蟪蛄ヒコ 且月ツキ 水無月ミヅナツキ 風待月カゼマツキ 季夏キナツ 晚夏オシナツ

乾坤ケンケン 小暑コショ 大暑ダイショ 七夕セチヤ 陽曆ヨウリキ 本日コノヒ 世俗セキヨク 猶此ナラニ

百子ヒャクコ 姫ヒメ 薰カ 蟹カニ 姫ヒメ 秋アキ さくサク 姫ヒメ

糸織イトオリ 姫ヒメ 朝アサ 負ネ 姫ヒメ 梶カガ 葉ハ 姫ヒメ 己コノ 上ウヘ 七シチ タタ ノノ 七シチ 姫ヒメ

二星ニホシ 屋形ヤカテ 唐カラ ノノ 玄宗エンジュン 帝テイ セセ タタ フフ 祀ヒメ 樓閣ロウカク 乞巧キキウ 奠デン 婦メノ

河鼓カク 雄オス 七シチ 夕ヤ 雌メス 七シチ 夕ヤ 乏マダ 妻ツメ

秋去アキサレ 姫ヒメ 天アメ 川カハ 銀河ギンガ 星河ホシカハ

銀漢ギンガン 烏カサ 鶻カサ 橋ハシ 紅葉カキ 橋ハシ 年渡トシワタリ

二星ニホシ 屋形ヤカテ 唐カラ ノノ 玄宗エンジュン 帝テイ セセ タタ フフ 祀ヒメ 樓閣ロウカク 乞巧キキウ 奠デン 婦メノ

星祭ホシマツリ 星ホシ 手テ 向ムカフ 願ネガフ 糸イト ノノ 系ケイ ノノ 掛カケ テテ 思オモフ

星薰ホシタケ 庭ニハ 立タテ 琴コト 星ホシ ノノ かカ しシ 物モノ 七月シチゲツ 七日ニチ 曝ヒキ

妻ツメ 迎ムカフ 舟フネ 妻ツメ 越コシ 舟フネ 妻ツメ 送オモフ 舟フネ 七シチ 種タネ 舟フネ

温風ユヅリ 青東風アヲカゼ 青嵐アヲカゼ 風薰カゼタケ

極暑キョクショ 溽暑ウツクシ 炎天エンテン 日盛ヒタカ

夕立タツリ 白雨シラユ 涼風スズカゼ 露涼ツキスズカ 雲峯クモノミネ

富士フジ 初雪ハツユキ 陰曆インリキ 六月ムツキ 十五日イツウジツ 山頂ヤマタカ 初ハツ メメ テテ 泉イハヒ

清水シメツ 岩イハ 清水シメツ 苔コケ 清水シメツ 清水シメツ 源ノボリ 清水シメツ 結ムス ぶぶ

俳諧手洋燈

乾坤 〇罕

俳諧手洋燈

乾坤 〇罕

清水堰く清水汲。瀑井。井戸昏

雫シヅク 中元陰曆七月十五日

公事カミコト 雷鳴陣カミナリノシン 相撲節會スマウケノチノエ 部領ベウリョウ

神佛カミブツ 建勲祭ケンクンノマツル 一日別格官幣社山城国一日別格官幣社山城国 北野煤拂キタノカイハラヒ

北野御手水キタノミテノミヅ 七日七日 諸寺院施餓鬼シヨウジヤウシカウキ

池坊立花イケノカテタテハナ 七日七日 西京六角西京六角 本願寺籠花ホンガンジヤウノカゲハナ 六日六日 夜夜

逆峯入サカサメノイリ 文珠會モンシュウノカイ 安房祭アノノマツル 十日十日 官幣大社安房郡大神官幣大社安房郡大神

七月シチグヒ 能諧手洋燈ニハハシテノテウ 公事カミコト 神仏カミブツ ○甲二

官村太玉カミムラノタマ 湊川祭ミナトカハノマツル 十二日十二日 別格官幣社攝州別格官幣社攝州

六道参ミチノチノマツル 九日九日 西京五條西京五條 未北建仁寺未北建仁寺 角二角二 在在

盆市ハシ 盆前ハシノマエ 盆ハシ 蓮葉賣レンエツノウ

迎火ムカヒ 盂蘭盆ウランパン 盂蘭盆會ウランパンノカイ 盆供ハシノケ

靈棚レイバウ 聖靈棚セイレイバウ 棚經バウノキヨ

掛索麵ケガシ 麻柯箸アサカシノシ 枝豆エダマメ 枝豆エダマメ

根芋ネウ 青蕎麥アヲソバ 秘米ヒメ 水米スイメ

瓜ウリ 茄子ナス 鼠尾草ネズミオモ 蓮飯レンイ

刺鯖ササギ 芋壳賣ウリノカ 墓参カバネマツル 三井寺サンヰジヤウ 女詣メノヨリ

大文字火オホモジノヒ 鳥居火トリイノヒ 妙法火ミョウホフノヒ 船火フナノヒ

水燈會ミヅトウノカイ 經木流キヨウキノナガ 長崎ナガサキ 墓場宴カバネノウチ

施火燒セヒノヤク 閣魔参カクマノマツル 衝突入シウツクノイリ

七月シチグヒ 俳諧手洋燈ハイカウノテウ 神仏カミブツ ○甲三

八幡安居頭ヤチハチノアノカウ 御靈御出ミタマノミデ 西京西京

發宕火ハツタウノヒ 地藏祭ジヤウジヤウノマツル 御狭山祭ミノサヤマノマツル 廿七日廿七日 信信

總家の薄穂家作ソウノヤノウスホノカサキ 祭事マツルコト

人事ニジコト 河原涼カハラのソウ 西京西京 座頭涼ザトウノソウ 陰曆六月陰曆六月

御手洗詣ミテハラヒノヨリ 納涼ノウソウ 西京西京 納涼ノウソウ 船遊フナノトビ

虫干ムシノカ 虫拂ムシハラヒ 土用干ツチヨウノカ 納涼ノウソウ 船遊フナノトビ

川狩カハノカ 水掛合ミヅケガヒ 霍乱クワラン 万病回春マンビョウノクハルハル 乾霍乱カンクワラン 日日 濕シツ

西京西京 座頭涼ザトウノソウ 陰曆六月陰曆六月

西京西京 納涼ノウソウ 船遊フナノトビ

西京西京 納涼ノウソウ 船遊フナノトビ

濕霍亂俗ニ虎狼病ト云トアリ今コレヲ此ニ出ルカ
 紅毛雜話ニ霍亂ノ蘭語コレヲアリコレヲ病名ノ古キ
 斯ノ如シ西洋西盛ニコレヲ初メテコレヲ病名アルニ
 ハアラバコレヲハ即チ霍亂ナルヲ知ルベシ然レモ昔ノ
 霍亂ニ傳染ナシ今コレヲニ傳染アルハ如何コレ他ナ
 シ近年人民ノ食物異ニシテ且蕃客多ク異氣ヲ傳フレバ
 ナリ彼痘毒ノトキ古ハ我邦ニ其病種ナシ廣東人來ツテ
 初メコレヲ傳ヘ熱病ハ仏徒ガ傳ヘタル共ニ圖書ニ載
 テ明カニ我神國豈慘毒ノ惡病アラシヤ人民奉テ能ク
 ヘテ守ラバ神德著クシテ異疾ノ凶種自ラ尽滅セン耳
 夏ふ小兒ノ頭瘡ナリ難ク生節ト 夏瘦
 盆踊只踊ト作 懸踊正字ハ髮沸瘡ト 念佛踊洛北川合
 七月 俳諧手洋燈人事 衣食 〇四四

題目踊洛北修学 寺村 燈籠踊洛北岩倉 花園西村

伊勢踊 木曾踊 小町踊 齋家踊

松坂踊 地藏踊 飛鳥井鞠アサヒノキ 蕎麥突

衣食 夏引糸 新干瓢 干瓢 刺 冷素麵煮

醴 一夜酒 麻地酒 夏切茶 奈良漬製

納豆造 醬油造 醬造 洗飯 水飯 引飯

乾飯 攝待茶 門茶 振舞水 葛水

砂糖水 心太寒 晒白玉 沖繪

せに繪 枇杷葉湯 香薰散 燒酎 泡盛

居財 掛香 薰衣香 泉殿 龍殿

簞 抱籠 竹夫人 竹奴

机洗 硯洗 燈籠 高灯籠 揚灯籠

草木 腐草為螢 竹皮脫 百日紅

七月 俳諧手洋燈居財 草木 〇四十五

射干 麒麟草 蓮花異名ノ池見草。水邊

慈菇名。白クワノ花ナリ異 赤草山ホ、ヒキ 鼓子花

夕顔同下 瓠花夕ガホ 凌霄花 風蘭

虎尾草 眼皮花色肉 鷺草 釣鐘艸

葛花 楮花 綿花 蒲穗

青田 田草取 蘭苻 菅苻

藍苻 白麻苻 麻 麻苻

櫻麻 芋 茗荷筭 青番椒

蒜根 豇豆 菰豆 青鬼灯

苧 紫蘊 海藻 神馬草 鷄冠菜

銀瓜 乾瓜 甜瓜 金瓜 甜瓜 極黄色

阿古陀瓜 青瓜 韓瓜 水瓜 林檎

氣形鷹乃學習 鷹乃飛 鷹乃飛 鷹乃飛

七月 俳諧手洋燈 〇四十六

雲雀鷹 鷹ヲ放テ雲 趨鷗 火蛭

蟬 蟬 蟬 蟬 蟬 蟬 蟬 蟬

毛虫 西京ニ北條ト云兼久ノ際鎌倉ヲ憎ミタル方言ナルベシ

夏深き夏の別れ夏は後多し夏を追

夏を隔つる夏の限り夏過て夏の果

秋隣 秋近 秋待 不來秋

〇標シ巴下宜シク 乾坤部中ニ属ス可

秋第八月 孟秋 涼月 女郎花月

乾坤立秋 處暑 秋社 今朝秋 新涼

初涼 殘暑 洗車雨 陰曆七月六日ノ雨ヲ云ニ星ニ不干

冷 稻妻 稻の殿 八朔 田面日ソノ時ナラ子田家ノ祝語皆陰曆

初嵐 三兼 龍田姫 律調 千秋樂

霧 露 身入 爽氣

月 照月次弓 張月玉兔 新月 初月有 秋空 秋雲

八月 秋 俳諧手洋燈 乾坤 筆 神仏 〇四十七

秋風 秋虹 秋水 秋色

秋雨 証句ハ元禄十五年版本花の香ニ有

秋山 秋山ヤト作ル 万葉ニ例アリ

公事 駒牽 駒迎 秋官 皇后ノ稱 司召 十一日

神仙 氷川祭 官幣大社武州 足立郡高鼻村 三村祭 一日

泉州 堀内 天神祭 四日 壺 北野祭 四日

官幣中社 菅神本社 白鬚祭 五日 敦賀祭 十日 越前ノルガ

氣比ノ神社

氣比ノ神社

大鳥祭 十三日 官幣大社 泉州大鳥村

放生會 八幡神事

筑紫宇佐宮祭 同日 豊前国美形山廣幡八幡郡家、東馬城ノ峯、頂ニ鎮坐男山ノ本社

富岡祭 同日 東京深川

筑前箱崎祭 同日 箱崎松原

伊勢阿濃津祭 同日 同祭

名和祭 同日 別格官幣大社 伯州長年ノ祭

野口念佛 同日 播磨野口教信寺

管大臣祭 同日 官幣大社 伊豆国君沢郡三島

粟名祭 同日 春日神社 静岡衆名ニ在

香取祭 廿日 官幣大社 下總国香取神社 祀ル所經津主命 古代ハ官ヨリ勅使ヲ立テレテ毎年祭儀ヲ行ナレシガ中古廢絶ス明治維新ノ際 田代再興シ植

藤島祭 廿五日 別格官幣大社 越前国福井新田義貞ノ神靈

死活杖祭 祭日不審 西院村北平林中ニアリ

人事相撲 童相撲 或ハ字角觥ニ作ル 夢梁錄ニ角觥

八月 俳諧手洋燈 人事 居財 ○四十九

衣食朝茶湯 冷麥 温麥

熱麥 切麥 糯米 兼

居財新綿繪行畧 陰曆八朔京幾ノ俗今猶行フヤ否 絲雀 同上

花火 扇置 團扇捨

田庵 熟未ヲ守ル 小田守 晚稻守 寮山子

添水 俗作禮 鳥劫 鳴子 引板

三兼

團扇捨

晚稻守

寮山子

引板

鳴子

鳥劫

扇置

團扇捨

鳴字 燒帛 新波

草木一葉 桐一葉 柳散

柞紅葉ヲ 檀同上 楓花小白色 紫点アリ 同上ソノ 最一為勝

萩糸芳宜 小萩もとの萩 萩の錦萩

殿萩戸名鹿鳴草 古枝草 胡枝花 隨軍花

天竺花 芽子花 觀音菊 秋海棠

藤袴古ノ真蘭 後世俗花ヲ玩賞スル者ニ非真蘭 牽牛花

八月 俳諧手洋燈 草木 ○五十

桔梗 沢桔梗 女郎花 正字敗醬

茶花俗云男 仙翁花 觀音草 翁草

弟切草 鳳仙花 益母草 旋覆花

野菊 爵金花 茗荷花 炎花

曼珠沙花 薏苡仁 蒲萄 紫葛

常山花 木槿 桃子 木瓜子

槐花 淡林 柳波取事人 蓮子飛

刀豆 夕顏實 青瓢箪 棗

西瓜 栗穗 榴花富草花 稻葉雲

早稻 室もや 早稻 三兼 椎柴和哥ニ

推葉 柰 薄 葛葉

忍草 葛 花壇 草花

野花 芭蕉 辨慶草 鷄頭花

茅萱 角觥草草カ 犬子草 鬼灯

八月 俳諧手洋燈 草木 ○五十一

番椒 若煙草 布丸一作糸 南瓜俗ニ云 唐茄子

冬瓜俗云ト 薑新生姜 牛蒡引新芋○里 芋○子芋

粒芋青芋青ハス 薯蕷長芋ト別ナリ長芋ハ 人作薯蕷ハ自生之ヲ

自然生ト云山菜之ナリ又自 零餘子 佛掌薯

稻 稻刈 稻干 稻扱 稻舟 稻庭 稻の穂波

黃獨 菓 柳數種アリ 梨子同上

田色

木綿取桃吹

白綿吹出ス

氣形

〔古今注〕ニ苜蓿促織絡緯蟋蟀蟬等類 數々アリ

蟋蟀

蟋蟀一種訓ニ依レバ蟋蟀ト云フ

義辨論

アリ畧 稻卷 蝻斯 蝻

松虫

鈴虫 鑿虫 蝻

蟬

蛸 蛸 蛸

蛸

蛸 蛸 蛸

八月

俳諧手洋燈

氣形

和名胡蝶

木惠無波赤卒ヲ阿加惠無波ト

殘蠅

殘蚊 秋蝶 秋螢三兼

鹿

鹿狩 虫 藻住虫音

鳴

鳴 鳴 鳴

鳴

鳴 鳴 鳴

鳴

鳴 鳴 鳴

鳴

鳴 鳴 鳴

鳴

鳴 鳴 鳴

鳴

鳴 鳴 鳴

鳴

鳴 鳴 鳴

鳴

鳴 鳴 鳴

鳴

鳴 鳴 鳴

鳴

鳴 鳴 鳴

鳴

鳴 鳴 鳴

鳴

鳴 鳴 鳴

鳴

鳴 鳴 鳴

鳴

鳴 鳴 鳴

鳴

鳴 鳴 鳴

鳴

鳴 鳴 鳴

鳴

鳴 鳴 鳴

鳴

鳴 鳴 鳴

鳴

鳴 鳴 鳴

鳴

鳴 鳴 鳴

鳴

鳴 鳴 鳴

鳴

鳴 鳴 鳴

鳴

鳴 鳴 鳴

上絃下絃弓張月 月弓 月劔

月都 夕月夜 星月夜 秋社

王蟾常娥 月ノ古事共ニ誤リヲ傳ル 後彼岸

雷声ノ初潮 野分 水初瀧

二百十日 秋暮 依中秋トス

公事不堪田奏例幣御灯 重陽宴

菊花宴 秋季皇靈祭 野々宮別

九月 俳諧手洋燈 事 神 〇五十四

神仙生國魂祭 九日官幣大社 醍醐祭 九日

泉涌寺舍利會 八日 御香宮祭 九日山城伏見

鞍馬祭 九日 貴船祭 九日 四宮祭 十日

下鳥羽祭 十日山城宇治 御難餅 十日 任吉神事

相撲會 十三日 白川祭 十三日洛北 岩倉祭 十五日

小倉祭 同日豐前 岡崎祭 同日洛東岡崎

一宮祭 同日河内交野 神田祭 同日東京神田大神

太崇牛祭 十五日山城太 石上祭 同日官幣大社大和

神宮神嘗祭 十七日伊 豐國祭 十八日別格官幣

霧島祭 十九日大隅贈 白峯祭 廿一日官幣中社

井伊谷祭 廿二日官幣中社遠江引佐郡井伊谷

山口祭 廿五日周防 穴織祭 十七日攝津池田村

吳服祭 同日城南寺祭 旅夷祭 廿一日

八幡花頭 同日山城 婆利女祭 同日洛東高辻

九月 俳諧手洋燈 神 〇五十五

上難波祭 廿一日大坂博 淀祭 廿二日山城淀小橋東

座摩祭 廿二日攝津 木幡祭 廿四日山城

鹿谷祭 廿四日近江 逆髮祭 同日江州大津

天滿流鏑馬 廿五日大坂 北山祭 廿七日洛北衣笠

日前祭 廿六日官幣大社 國懸祭 同日

津村祭 廿七日大坂 鳴瀧祭 廿八日洛西鳴

福王子祭 同日 住吉神送 三十日諸神

桂川御拔十七日 伊勢御遷宮同日

小野照祭十五日東京下谷坂町享保

人事后雖海羸廻 宝市根州住 藥堀

夜食礎 四手打 新絹 新酒 新走

中汲 涪 醪醖漉 今年酒

草木初紅葉 薄紅葉 敗荷一作海荷 名木散

野山色 牡丹根分木芙蓉 木犀

九月 俳諧手洋燈人事 衣袋 〇五十六

桂花 梅嫌和訓ウメドキ 樓紅藤前

金剛草 檀特花 花然春開ク紫白色 白粉花 鳥頭

此草春ハヘル者ハ秋 花サク 俳諧之ニ因ル 正字未詳、云近世俳諧ニ甚

新萱和漢三才圖會ニ正字未詳、云近世俳諧ニ甚 紫苑鬼の志 露草 宇治花園日新宮ノ旧跡

薄穂尾花 龍膽くさ 黄蜀葵煙草花 漆花 藍花 蓼花同穂 蕎麥花

蘆花同穂蓬菴初生葭 梢大月成長葦 木賊川 茜堀

苦參引 胡黃連引 萱川 萱茸 萱軒端

新蓋草 柘榴 銀杏ヤシナンハ実ニ銀杏 通草

天瓜 種瓢 藤豆 菱取

虞美人草 茸菌 木子 松茸

椎茸 磨菰茸 針茸 榎茸

九月 俳諧手洋燈草木 〇五十七

掠草 滑煤莖 平草 土菌

羊肚菜 紅茸大毒 葛茸類上 栗茸

鬼蓋 鬼筆 霍茵 竹蓐

石葦 初茸 麥草俗松露 濕地茸

革茸 猪茸毒アリ 舞茸 楓茵毒

蛇茸大毒 天狗茸同 月夜茸同 毛見俗云ク

中縮 落穂 稻束 稻搯

公事御嚴重御女猪又玄猪トノニ宜シク尾中ケルベリ玄猪鉄ハ衣食ノ

今猶旧習ヲ守リ玄猪ヲ祝ヒ射場始且開炒スルハ懐曆ニ可依ニ

神仙神送達摩忌五赤間祭七官幣中社長門門赤間関

十夜淨土宗興福寺法華會六日大和乎城維摩會十日

琴平祭十日御命講日御影供一會式ト稱俗字指南車マテリ命字異音ニ呼ブ正シクハ御影供ト稱フルハ誤

水官解厄論說附言聖一忌十七日伏見東福寺開小忌ナリ

十月 俳諧手洋燈公事神私家財〇六十

御取越 夷講 誓文拂西京ノ俗之ヲ為大社神事十一日ヨリ十

法勝寺大衆會 神集上神在上 茱萸袋挿頭同上撰蟲ハシゴラミ

人事登高陰曆重陽日番綿番船大坊ヨリ東京送ノ廻船ニ云

衣食九日小袖 紅葉衣 温酒 鰯 黒漬 烏枕 新蕎麦

家財崩魚藻 網代打 紅葉土器

草木菊 今日菊 菊花 酒菊 瓶菊 着綿 後日

菊十日菊今日ノ菊ニ下階曆重陽ニ之ヲ以テ佳賞ハ花ノ隱逸ナル哉陽曆ノ今強テ手折ントスレバ桃花アリ五月モ亦強テ引ントスレバ菖蒲アリ九月ニ至リテ菊ニ嬌々其高尚ナル吾輩イヨク重賞スベシ闘菊己下異

隱逸秋香 紫毬草 金英 南陽 鄴縣 晚英

風標 女花 女茹 女莖 甘谷 陰威 小銀臺 金

銀臺 避邪翁 金鎖甲 隱君子以上 百夜草

十月 俳諧手洋燈草木 〇六十一

星見草 鞠花 菊草 形見草 黃金草 秋敷花

草主花 弟乙女花 韓蓬 蓬草 香切草 契草

初見草 秋花 いかて草已上 蘼我菊花黃

承和菊同 殘菊 紅葉 檜

白膠木 且散 吾亦紅 仙蓼

鷓上戸正字白英正 南天實 罌子桐實

皂角 菩提子 木患子 木藥子

夜興ヨウキウ 冬籠トウカウ

衣食イシヨク 赤豆粥アカマメカシ あろろろ 糲糟食シラカシ 正月一日

茶口切チカグチ 更衣クイノカヘ 三兼サンケン 塩鱈シホカダマ 霰餅センペイ

杉燒スギヤキ 鍋燒ナベヤキ 燒芋ヤキイモ 納豆汁ナットウジュ 風呂吹フユフキ

蕎麥湯ソウメイトウ 生薑酒シヤウカウ 鷄卵酒キョウランカウ 干菜カンサイ 綿唐綿ワタカワ

綿打ワタウチ 攪車カキウラ 綿摘ワタトリ 楚綿ソワタ 肱綿ウデワタ 束綿ムスビワタ 衾蒲團カシマク

頭巾カシマ 足袋タビ 綿帽子ワタカシマ 紙衣カミモノ 莖漬シバヅク 切干キリカン 干葉カンエフ

十月 俳諧手洋燈 衣食 家財 〇六十六

家財ケサツ 炉ロ 閑進クワンジン 炉炭ロタン 三兼サンケン 炭タン

炭計タンケイ 烏府カフ 小野炭コノノタン 白炭シロタン 輪炭リンタン

炭頭タンカウ 斗炭トタン 拵カサ 拵カサ 助炭スケタン

炉丸ロウワン 炉ロ 火燒ヒヤキ 同樓ドウロウ 同蒲團ドウボクワン 置炬オキク 燧クハ

火鉢ヒバチ 手爐テロ 手焙テヒ 懷爐ヱロ 炭漬タンヅク

火桶ヒツク 桐火桶キナヒツク 湯婆トウバ 埋火ウレヒ 竹筥タケコ

待杖マヅク 列卒繩レツソツヅナ 網代アミロ 竹筥タケコ

冬構トウカウ 閉北窓ヘキホウマダ 漢云 塞向サイコウ 雪垣ユキカキ 雪深キ 地ノ俗チノソク

居風呂イフユロ 草木ソクボク 茶花チカ 茶作チサク 冬牡丹トウボウタン 犬莖花イヌシバ 冬款

一石落イチシヨク 二作ニサク 正名テイメイ 索吾ソクゴ ノ葉ノエフ 似ニヒ タリタリ 和名ワナ 抄セウ 二ニ

云クモ やまヤマ ぶブ きキ ハハ 印イン ナナ 山ヤマ 落ラク ナナ リリ 春ハル ノノ 山ヤマ 吹フク ニニ 非ヒ ママ 款クワン 冬トウ ノノ 正テイ 訓クニ

寒菊カンキク 八手花ヤツテバナ 山茶花サンザシ 梅ウメ 麥蔣マクシヤウ

歸花キバナ 寒梅カンバイ 早梅サウバイ 枇杷花ヒナナ 水仙花スイセン 枯尾花カシバナ

散紅葉サンコウエフ 名草ナクサ 枯カ 木キ 枯カ 作サク 風フウ 枯尾花カシバナ

十月 俳諧手洋燈 草木 〇六十七 氣形

三兼サンケン 大根ダイコン 蕪カブ 葱ネギ 胡蘿蔔ゴロウボク

莖シ 菁セウ 冬葱トウネギ 葱ネギ 子ギハ 根ネ 深フカ ノノ 畧リョク トト 七シ

枯カ 芦アシ 枯柳カヤナギ 枯草カクサ 枯野カノ

木葉キハ 木葉雨キハアメ 落葉ラクエフ 朽野クノ 朽葉クエフ

木葉衣キハエ 朽野クノ 冬櫻トウオウ 冬梅トウバイ

氣形キケイ 笛啼フエナリ 三兼サンケン 鷹トビ 鷓鴣セウコウ 隼スズメ

兜カサ 鷓鴣セウコウ 隼スズメ 鷓鴣セウコウ 隼スズメ

小隼 角鷹 鷗 竿 鷹匠 類人倫之

追鳥狩 上同 鳥叫 上同 偷起鳥 鳥立慕 人

落草 鳥ヲ追 煖鳥 鳥立慕 車

鴨鷹 力草 鳥ヲ捕ヘ片屋ニ

鷹犬 田犬ニ 鴛鴦 鳧 水鳥

浮寢鳥 千鳥 乳鳥 同使 海鼠 虎子 氏

金海鼠 與ノ金花山海 鱈 潤眼鱈

石花 蛭ナリ 河豚 毒魚 不食 鯨 鯨

鯨突 鉞ツク 人事ニ

冬第十二月 極月 師支 復月 弟月

乾坤大雪冬至臘八 乙子一日 短日 月令

日ハ短至ナリ 今ノ本月コレ 歲暮 除夜 卅一 大歲 上同

別歲 上同 除歲 上同 行歲 守歲

年終 年浪流 年湊 守歲

年際 年名殘 年果 年尾

年滿 節李

公事忌日 御飯 同 御體 御十 奏日 同 六月二

月次祭 幣帛發遣 日 神今食 六月

立土牛童子像 御仏名 被綿 御髮上 着駄政

内待所御神樂 追儼 日 大救 日 卅

正月 俳諧手洋燈 公事 神仏 〇六十九

神仙神宮月次祭 四日 伊勢 大神祭 同 月

天智天皇御國忌 寂勝寺灌頂 十五日

大德寺開山忌 廿二日 和布刈 神事 除夜 長門疾

齊宮繪馬 除夜 五條天神參 西京五茶 南西洞院

西ノ其參詣旧俗節分ノ夜 勝餅白木 各ノ參詣人 節分ノ夜

吉田大拔厄塚立 大原雜喉寢 節分ノ夜

人事 添宮線 冬至後ノ日影ヲ量ニ晉 獻履襪 冬

御幣。大ぬき。み
神慮。詫宣。夢想。御湯立。柏掌。迎
柏。送柏。御闔。御贖物。木綿。白木綿。
玉木綿。便水。御火燒。齋。精進。物忌
誓文。昨起請。氏神。遷宮。打火切火
鎮守。三寸洗米。繪馬。流鏑馬。放生會。岩船。穗屋作。神おろし。舟玉。釜糍。八

詞類

俳諧手洋燈

神仙

〇七十三

常陸帶。乙女子。東遊。伊勢講。初午。小忌衣。
月待。日待。頭尾。四足。此他神名神地四季。巨川祭。稱フル。尤多。不違等。
非神祇。詞。惠方。年德。男山。佐保姬。龍田姬。
槁姬。龍神。龍宮。放生川。熱山。依神。上巳。菘
釋教。詞。佛像。木像。座像。立像。繪像。寫真像。後年神影。
開山。祖師。門跡。院家。國師。僧正。下仰テ神祇。八ルモ知ル。回。
禪師。律師。長老。上人和尚。西堂。東堂。首座。

藏主。典主。書記。行堂。僧都。法印。法眼。法橋。
阿闍梨。檢校。法師。法躰。禪門。入道。發心。新
發智。坊官。比丘。比丘尼。尼坊主。坊宿坊。奧
坊。優婆塞。優婆塞僧。老一若一福一貧一義一惡一。實僧。小一客一。口モ一木一。端
桑門。釈氏。沙弥。喝食。兒堂。後堂。古一。惣一。草一。岑一。一尺。廻一。羅漢一。弥陀。
寺。律一。禪一。古一。奥一。荒一。山一。野一。里一。寺一。内一。念一。仙一。寺一。家一。塔頭。伽藍。塔。輪藏。
回廊。方丈。客殿。庫裏。眠藏。居士。行人。修驗。

詞類

俳諧手洋燈

仏

〇七十三

輪宝。頭陀。袈裟。珠數。帽子。花皿。花瓶。拂子。
輪。結印。能化。所化。修行。道師。看經。五輪。九
輪。卯塔。卒塔婆。素絹。十德。頭襟。條懸。法螺。
金剛杖。喚鐘。鳧鐘。鏡鉢。鯛口。木魚。控釋。經
帷子。鉢米。談義。法談。法論。論義。座禪。灌頂。
布施。施餓鬼。功德。因果。地獄。流轉。三畧。十
畧。宿業。宿世。常香。燒香。五山。法問。引導。觀

媒酌^{ナカ}中^{ナカ}。中^{ナカ}。なごけ。表^{ウラ}枕。長^{ナガ}くり。中^{ナカ}。中^{ナカ}。
 ちげの情。表^{ウラ}揚^{ホウ}枝^エ情^{ナリ}あり。なひく。名^ナの主^ヌ。
 なごき。かつそふ。なまめく。潤^{ツル}雨^{アメ}。なごむ。
 中の秋^{アキ}風^{カゼ}。名^ナ強^{ツヨク}と情^{ナリ}む。泣^{ナク}み笑^{ウラ}ひ。野^ノ舎^ヤ。
 ①らりうさい。藤^{フジ}園^{エン}。
 ②山^{ヤマ}家^カ女^メ。胸^{ムネ}火^ヒ。胸^{ムネ}烟^ケ。むの。月^{ツキ}老^{ロウ}神^{シン}。むと入^イ。
 むあひ。おの印^{イン}むせふ思^シ。むらる友^{トモ}。

詞類

俳諧手洋燈

③占^{ウラナフ}。うつり香^カ。占^{ウラナフ}やさん。占^{ウラナフ}の法^{ホウ}用^{ヨウ}。浮^{ウキ}名^ナ。
 うす中^{ナカ}。落^{オチ}情^{ナリ}。うしろ髪^{カミ}引^{ヒキ}き。浮^{ウキ}世^セ狂^{キヤウ}ひ。
 うふや。うりれめ。うちつけ。うら子^コ。うら
 のそら。うらなう思^シふ。うらめさき。眼^メ。
 うとまら。後^{ウシ}書^{カキ}。④呪^{ノロコフ}ふ。後^{ウシ}の朝^{アサ}。
 ⑤口^{クチ}吸^{ヒク}ふ。作^{サシテ}親^ニ着^キく。とまふ。口^{クチ}。バ。うせら。
 ⑥心^{ココロ}。行^{ユク}うつ枝^エ。枝^エの。とこたひ。花^{ハナ}街^{ガイ}。

⑦柳^{ヤナギ}腰^{ウサ}。約^{ヤク}束^{ソク}。やめ任^{マカ}。鴉^{カラス}老^{ロウ}金^{カネ}剛^{ゴウ}。
 ⑧前^{マエ}。うり。待^{マテ}女^メ。藤^{フジ}丸^{マル}。九^ク比^ヒ。九^ク鬚^{ソウ}。前^{マエ}。
 待^{マテ}宵^ヨ。舞^{マシ}子^コ。まめ男^{オトコ}。うらびあひ。密^{ヒソカ}夫^ツ。枕^{マク}繪^エ。
 枕^{マク}草^{クサ}子^コ。枕^{マク}香^カ炉^ロ。枕^{マク}うらふ。枕^{マク}とらひ。
 枕^{マク}の。ちひ。眉^{メイ}ぬり。感^{カン}。麻^{アサ}。松^{マツ}浦^{ウラ}水^{ミヅ}。
 ⑨化^カ粧^{ザウ}。懸^ケ想^{ソウ}文^{モン}。傾^{カガミ}城^{シロ}。けんし。女^メ。うら。
 ⑩ふりく。ふりけ。ふり袖^{スリーブ}。夫^ツ。婦^メ。うら。

詞類

俳諧手洋燈

⑪道^{ミチ}。艶^{エン}書^{ショ}。古^コと枕^{マク}。ふりの好^{ヨク}き。ふり心^{ココロ}。
 ⑫衣^イ。とらふ。二^ニ枕^{マク}。更^{マシ}て逢^{アイ}。深^{フカ}間^マ。深^{フカ}中^{ナカ}。
 ⑬衣^イ。とらふ。衣^イの香^カ。小^コ指^{サシ}切^キ。心^{ココロ}あひせ。
 ⑭婚^{コン}礼^{レイ}。後^{ウシ}宮^{ミヤ}。ころし。ふり。ふり。こらふ。こらふ。
 ⑮侍^{コシモト}女^メ。ふり。ふり。ふり。こらふ。こらふ。
 ⑯こらふ。あふら。子^コとらふ。子^コとらふ。子^コとらふ。子^コとらふ。

詞類

⑰一^{イチ}。奴^ヌ。やせ。の。主^{ヌシ}。一^{イチ}。思^シ。一^{イチ}。思^シ。一^{イチ}。思^シ。一^{イチ}。思^シ。

尉盲人警女病煩草庵紫戶已上四門ノ詞大略八餘ハ可推知

人倫非人倫居所非居所夜分非夜分山

水辺非山水等之ヲ略ス他日俳諧正變

格式ノ一書ヲ精撰シテ委曲ニ著ス可

○懷紙之句法

百韻表八句七句目裏十四句九句目月二表十三句目花

十四句十三句目二裏九句目月三表十三句目花三裏十三句目

句法 俳諧手洋燈 懷紙法 ○八十四

名殘表三同同裏八句七句目花

五十員一二之折

世吉百負初折名殘折合

源氏表六句五句目裏十二句七句目月二表十一句目花

十二句十一句目二裏十二句八句目月名殘表十一句目花

十二句十一句目同裏六句五句目花

歌仙表六句五句目裏十二句八句目月十一句目花

二表十二句十一句目二裏六句五句目花

八十八興表八句七句目裏十二句七句目月十一句目花

二三表十一句目二三裏七句目月名殘表十一句目

名殘裏八句七句目花

七十二候百負中折除

北八宿表六句五句目裏八句七句目月名殘表

八句七句目名殘裏六句五句目花

句法 俳諧手洋燈 懷紙法 ○八十五

籠表四句三句目裏八句七句目名殘表八句

首尾吟表八句七句目裏八句七句目花

歌仙首尾初表二裏月花

表八章 表六章何レモ百員哥仙ノ表ニナララ

古人云神祇已下許ストイハ

曹テ格式ナレ與ニ依リ宗匠ノ料ラヒニ任スベシ云々

彦云表ノ吟ハ神歌戀月花ヲ連ヌル尤モ真アリ且有趣

○句數去嫌大略

春季五句去

三句ヨリ五句マテツヅク
二句ニテハステス

秋季同春

春ニ同ジ

夏季五句去

一句ヨリ三句マデツヅク
三句ヨリ多クハセズ

冬季同夏

夏ニ同ジ

神祇二句去

一句ニテクルシカラバ
三句ヨリ多クハセズ

釈教三句去

神祇ト同ジ

憲三句去

二句ヨリ五句マテツヅク
一テテハ
ステス憲ノ字折ヲキテフ

句法

俳諧手洋燈

句數去嫌

〇八十六

述懐三句去

一句ニテクルシカラバ
二句ヨリ多クセズ

無常三句去

述懐ニ同ジ

山類三句去

一句ニテモクルシカラバ
三句マデモ
ツヅク体用ノ活法アリ

水辺三句去

山類ニ同ジ

人倫二句去

二句ツヅク苦シカラバ
遇三句ツヅク
タルアリ体用現不現ノ活法アリ

旅体三句去

三句ヨリ多クツヅク
一句ニテ苦シ
カラバ但シ旅字一座ニ三
一句ニテクルシカラバ
三句マデ

屠所三句去

ツヅク

生類三句去

鳥獸虫魚トカハリテ
二句去二句ツヅク
三句ハセマ同種二句用捨アルベシ

植物三句去

生類ニ同ジ

衣類三句去

一句ヨリ三句マデクルシ
カラバ五句去
モ好シカラバ衣字ハ五句去

名所二句去

二句ヨリ多ク
ツヅク

國名二句去

名所ニ同ジ
國名地名名所トカハルモ
二句去

夜分三句去

一句ヨリ三句
マデツヅク

時令三句去

一句ヨリ二句朝夕ト
カハリテ二句去

句法

俳諧手洋燈

句數去嫌

〇八十七

降物二句去

二句ヨリ多クツヅク
二句去モ雨雪トカハリテ
ノ一之

聳物二句去

降物ニ同ジ
但シ霧ハ降聳ヲ兼ヌ

天象二句去

前ニ同ジ

乙彦曰凡ソ俳諧ノ句數去嫌ノ法則

ハ連歌式ニ依テ定立シタル者ナレ

バ基本ノ連歌ヲ知ラズンバ有ベカ

ラズ然ルニ此源ニ溯ラズ下流ヲノ

之及テ清濁ヲ辨ズル能ハザルモ自
許シテ猥リニ俳諧師ト称スル者ア
リ之ヲ俳賊俳魔ト云フ初心輩此俳
賊ニ欺ムカレテ魔穴ニ墮ルヲ勿レ

○句數去嫌哥十首 貞徳詠

俳諧ニ式目ゾナキ大方ハ和漢ノ如ク
去嫌フベシ 和漢トハ和ノ發句ニ詩句ヲ付ケ
韻ヲフミテ連ナル所ノモノナリ

句法

俳諧手洋燈

十首哥

〇八十八

和漢ニハ季意述懐旅同字連哥ノ如ク
シカルベキ哉 和漢ニハ連哥ノ式ヲ少シユルモ
ルモ此五ノノ物ハ連哥ノ如クトニ
俳諧ハ右ノ五色オシナベテ七句ヲバ
五句五句ハ三句ゾ 連哥式ニ七句去ノ物俳諧ニ
ハ五句去トユルメタルト之
名所國神祇釈教意無常述懐懷舊表ニ
ハセズ
水辺ヤ又山類ノ射用ハ連哥ノゴトハ

去嫌フベシ

鬼女席狼ノ千句モノ面ニモスレド一
座一句ゾ

新式ノ一座一句ハ二句スベシ二句ノ
物ヲバ三句アルベシ

三句アルモノハ四句アリ四句ノモノ
面ヲカヘテ五ツアルベシ

句法

俳諧手洋燈

十首哥

〇八十九

新式ニ裏ト表ヲ嫌フモノ俳諧ニテハ
七句去ルベシ

連歌ニハセヌモノ、名ヤ古事詞サヤ
ケキセノハ一座一句ゾ 已上

連歌ノ式目ハ建治三年為相卿初メ
テ定メ行ハレシヲ應安元年二條良
基公改正シ享徳元年一條兼良公再

正アリシヲ文龜元年ニ近衛殿下杜
 丹花肖伯ト談ヒ改定ス之ヲ新式ト
 ハ云ナリ之ヨリ出タル俳諧ノ句數
 去嫌ヒハ古流ニ守リテ吾ガ翁ニハ
 破式ノ如キ俳諧アレト翁敢テ古人
 ノ罪人ニハ爲リ玉ハズ守ルベキハ
 守リテ活用セラレタルヲ不具眼ニ

句法

俳諧手洋燈

連寄式

〇九千

ハ解ス能ハザルハ解ス能ハザルハ
 ソノ句面ノミヲ見テ變化自在ノ玄
 妙ヲ窺ヒ得ザル淺識ナルベシ亞南
 カシコ俳諧モ亦容易ナラシヤ

對梅宇門十時庵月原之門人

剗刷重訂 金令舎松雄

新題李寄俳諧手洋燈全

去年より一月又及び又々々々々々

春の部

湧りきりて一玉にの梅の花 西来百可
 人のきりて一玉にの梅の花 抄洞
 形ひのや〜〜〜梅の花、 山
 しつる虎の〜〜〜梅の花、 知酒
 夕〜〜〜梅の花、 清志
 美らや中極春の里より、 如末

春季

俳諧手洋燈

〇九千

るつねのあやさ〜〜〜梅の花、 梅
 非々〜〜〜梅の花、 下り梅
 紅梅の咲て〜〜〜梅の花、 一枝
 枇杷の咲て〜〜〜梅の花、 寄書
 占形〜〜〜馬岡〜〜〜梅の花、 吟書
 り〜〜〜梅の花、 齋松
 河〜〜〜梅の花、 小松
 新ら〜〜〜梅の花、 山

雪やわのり雪さ 露の粒 雪仙舟
人よりも牛の歩りぬあか 赤雪堂
月夜の中りりや梅の花 精知
吉切

夏の歌

紫きつゝと日むらり 山溝 三々 羽沙
つゝ夏の冷つゝ 粒の牡丹 三々 友
改くゝと梅のりりす 外は 一 駟

夏季

俳諧手洋燈

○句五

物の中い人のより 東のあか 十 雲石
枕のす 窓の白 燈や 十 舞成
手代りや 煙きき 心の 十 性池
水や舟や 舟の 十 柱山
川越ゝ 梅の 十 山
惟もや 梅の 十 山
粒の 十 山

雪やわのり雪さ 露の粒 雪仙舟
人よりも牛の歩りぬあか 赤雪堂
月夜の中りりや梅の花 精知
吉切

秋季

俳諧手洋燈

○句五

雪やわのり雪さ 露の粒 雪仙舟
人よりも牛の歩りぬあか 赤雪堂
月夜の中りりや梅の花 精知
吉切

秋の部

雪やわのり雪さ 露の粒 雪仙舟
人よりも牛の歩りぬあか 赤雪堂
月夜の中りりや梅の花 精知
吉切

漏れしはつゝぬき指を初可也 幸 梅窓
神々つゝ森びくろや少きく冥 下ヤ 蔭翁
東の初や常よりつて人の身 幸 吾儀
浮せふもくくくくくくくくく 備自
概了生しんくくくくくくくくく 碩字
幸をさう或うりり湯屋の形くくく 素青
身けりや赤雞の睡を生く二り 幸 言落
まの愛もひひひひひひひひひ 梅窓女

冬季

俳諧手洋燈

○白人

何れもと推思も其を書け筆始、 泉澤
隣くく隣くくく二五目の年終下、 相陸
何くくく世界くくくくくくく 幸 画音彦
海島入るわくくくくくくくく 出ハ 吟風
陽がくくくくくくくくくくく 幸 裁
くくくくくくくくくくくくく 旭高

くわわわの額あうく 電の語

く握くくくくくくくくくく 松雄
幸の世もくくくくくくくく 悟結
名月の境くくくくくくくく 乙彦
道くくくくくくくくくくく 乙彦

幸稿未全ノ際駿州静岡ノ新聞社ニ聘

月

俳諧手洋燈

○白人

セラレテ其社長ノ任ヲ帯ヒ旬々トノ
獲報スルニ及ヒ結末校訂兩ラ門生松
雄ノ人懐秋ニ委シタリ然リト惟ニ聽
漏語脱ハ余ガ罪ニ有サルヲ得ンヤ

對梅宇主人記

門人

萬の本懐初訂

跋

陽曆の法代と治りて、俳諧の香雪齋の
ものも校訂せんの一端なり、先づ撰著
ありて、庶捜索の便捷と滑りの題録新
刻を知る、尚是、其新題と参考、部類

跋

俳諧手洋燈

の全尾

の捜索と増補、よく手洋燈の上
梓知、是る又予も此覧者の負、加り
て、庶幾、其色の精核と候、云

明治三年一月上旬

伴草園主人
等載

