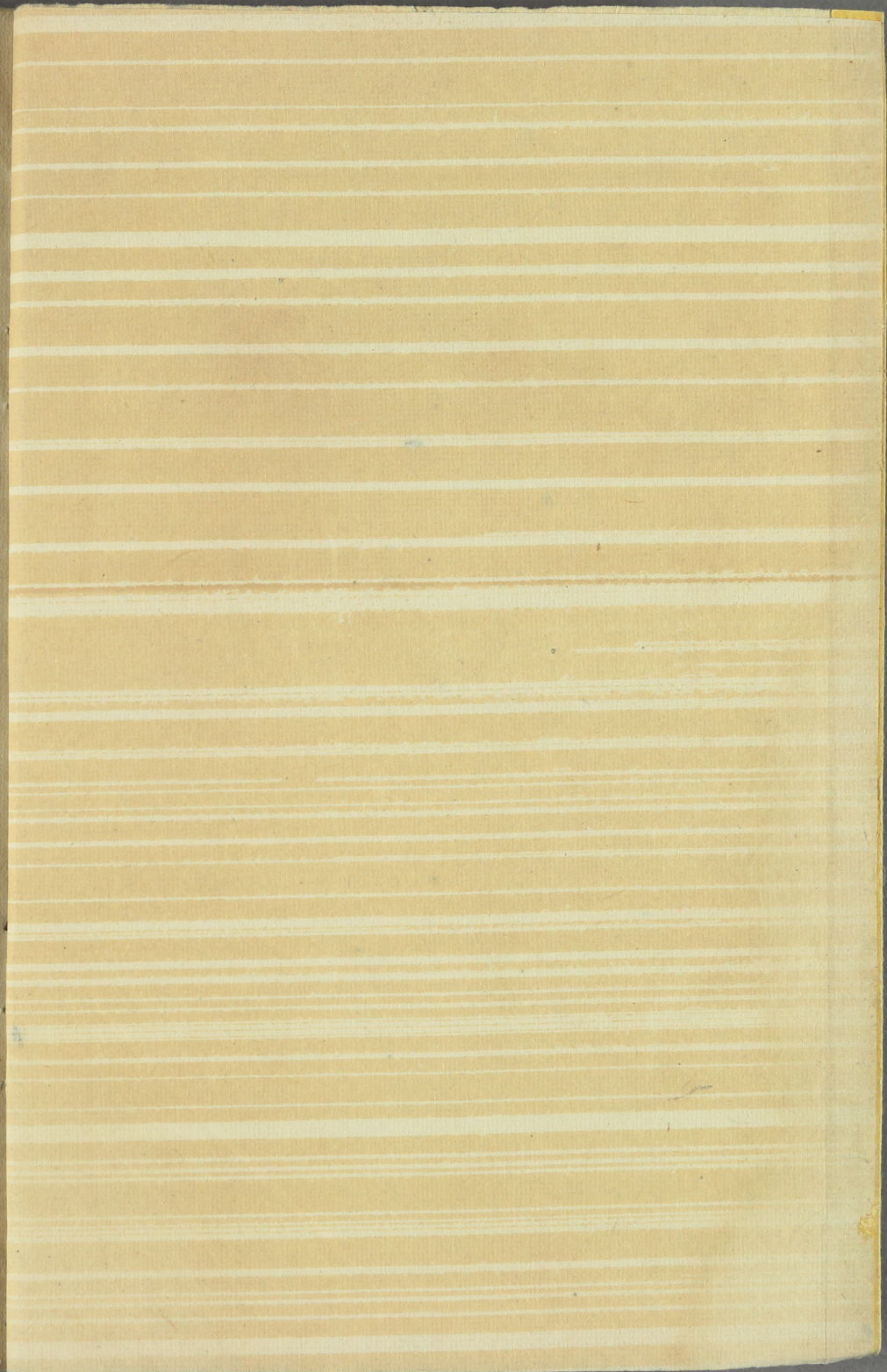
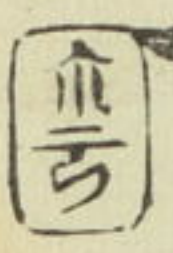


乃
不
社
有
馬



雲源の文は
河野
山の力
ふ
尾

け
た
ま
き
は



Handwritten cursive text on the left page, enclosed in a decorative border. The characters are arranged in three vertical columns, reading from right to left: 子 (top right), 好 (middle right), 好 (bottom right); 好 (top left), 好 (middle left), 好 (bottom left); 好 (top far left), 好 (middle far left), 好 (bottom far left).

Handwritten cursive text on the right page, enclosed in a decorative border. The characters are arranged in three vertical columns, reading from right to left: 好 (top right), 好 (middle right), 好 (bottom right); 好 (top left), 好 (middle left), 好 (bottom left); 好 (top far left), 好 (middle far left), 好 (bottom far left).



十月
十日
十日
十日
十日
十日
十日
十日
十日
十日

十月
十日
十日
十日
十日
十日
十日
十日
十日
十日

くまのこころ

月入る人の

あはれ

かた

あはれ

あはれ

あはれ

あはれ

あはれ


水
子
規
羽
子
規
羽
子
規
羽
子
規

水
子
規
羽
子
規
羽
子
規
羽
子
規



和之乃之歸之語ハ

辭之始之字月

一之吉

酒之世之

乃之乃之

安之乃之

乃之

新酒

也
也
也
也
也
也
也
也
也
也

伊良疑間母篇遠
也禮留月見可南
澄水

湖心

彩

香玉

甘海

月

少

志

深

多

柳女

雨子走入昭子

由子然子

今子然子肉

也子

至子

家子然子

序子

上子

自子力子如子也

月
死
水
於
株

少
吹
の
鶴
石

海の日也 歌
め

結るはな

月えれ

や海の日也 歌
古

まの月

あさり

さるの月

日持者... ぬ... 兼ふみ
本中... 官も
月... あ... の... 行と

月... の

詠... 者... 明...

海... の...

海... 来

日たうらなは
かゝるは
あまの月
の
雨

水安
年
月

三行も竹筒も
おろそかにして
海峽 川口

人形を
月見茶屋
王女園

万劫用飞牛鸣
马声沙石布许
荷友孤舟野舟
南生集魁



