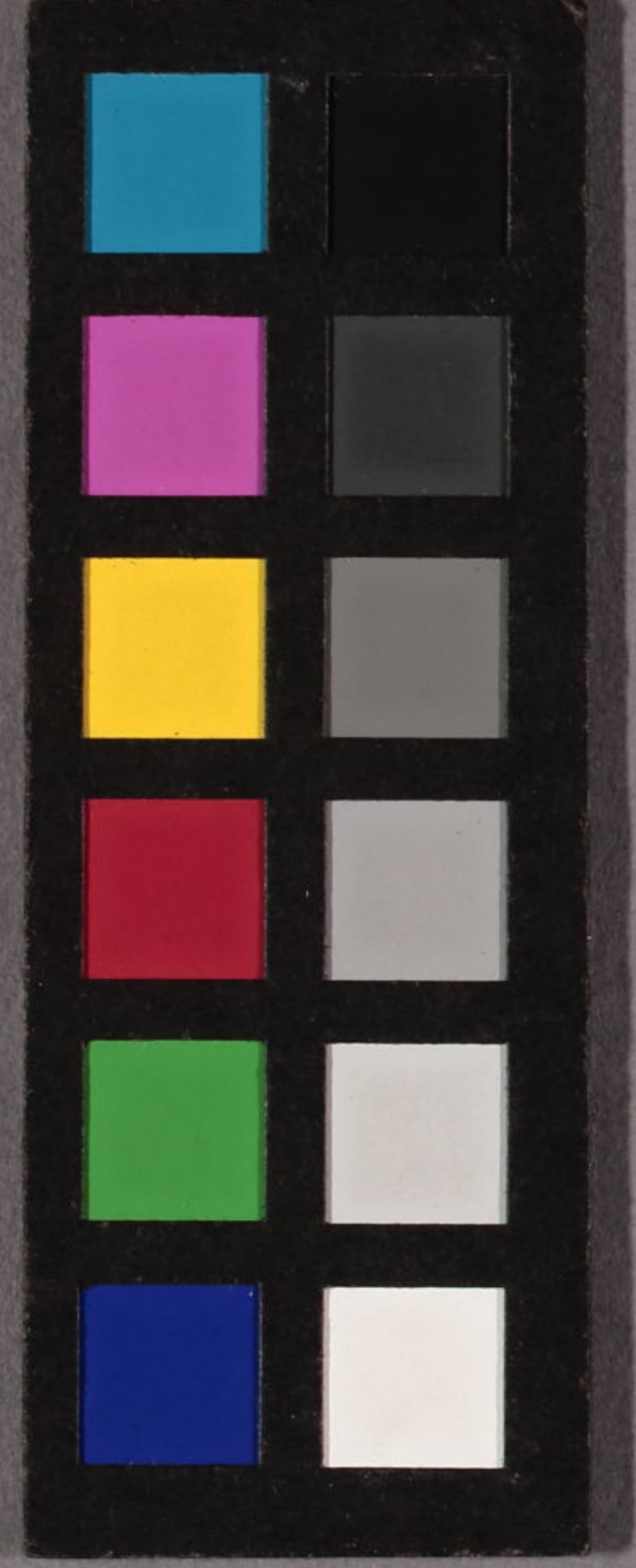


佛譜四季部類

全





俳諧四季部類凡例



○新刻四季部類ハ春夏秋冬を四段又後く  
 四段トハ其第一段ハ春。二段ハ夏。三段ハ秋。四段  
 ハ冬ト。上より次第一。又ハ乾坤。柱扱より。神  
 釈。三事。故事等此部を分ち。類を収め。春  
 を開ハ。一見。賸。必とく。搜。査。を。資。了。年。舊  
 例の季。案。あ。よ。熟。考。し。て。頗。便。捷。と。す。是。故。と。温  
 て。新。又。飛。傳。ま。る。所。に。な。ん



○ 歳且之詞

さうんし月ひ事とる景物を  
あつたけはあつたけ

○ 乾坤

天象陰陽風倚山象水象所候  
人事ホ悉くは知し収む

まててと月とことと候りのハ毎秋  
そ寄よことと知れ

季よあつたけのハ。をわつと  
かつ毎秋とわは准まてし

○ 植物類

草木類は秋よあつたけ  
おいて秋はあつたけ

○ 生類

其異同を注して兩季よ出く宗  
匠よとさうひて用捨あるく

禽獸魚虫は秋よ収む生類よ  
あつたけとつと生類乃月ある

りのハ其未よおせて去嫌乃候り  
ととて毎部候之

○ 衣食類

衣類飲食は秋よあつたけ  
或ハ生類ホをれとと候りのハ  
衣食類よちつたけのちと  
よ捨よ



○神釋

神事法を志してを教ふる  
ちたるとあるものハ以教又裁を  
古来用ひて季と定一  
所をあらめてとらう其よりを

○公事故事

注釋を

○懐紙句式十二法を舉 并ニ初心のたより

とわらふさ口扱等成えりて附録  
とら

○春

正月

歳旦之詞

元旦日

元且 元朔

正朔 歳朔

雞旦 改旦

○夏

四月

乾坤

卯月

卯花月 卯結月

初月 ことと八月

孟夏 首夏

○秋

七月

乾坤

戌月

嘉月 榮月

涼月 夷則

素秋 蘭秋

○冬

十月

乾坤

神無月

時月 初冬月

初冬月 初冬

孟冬 上冬



正月 歲旦

聖節

未元

新春

三元

歲首

上日

立春

春分

初鶉

初明

四月 乾坤

新夏

早夏

仲呂

青和

立夏

小滿

梅天

和清天

卯花

七月 乾坤

孟秋

上秋

立秋

秋分

初秋

來る秋

夕の秋

早秋

十月 乾坤

立冬

小六

小春

應鐘

下元

亥子

明々春

初の春

初の春

初の春

初の春

初の春

初の春

初の春

初の春

短夜

大矢敷

松糸

蚊帳

汗

早秋

残暑

秋分

初嵐

身又志

心や

時雨

初時雨

川音

川音

川音

川音

川音







正 歳旦

明るく  
宵はく  
年 礼  
年 玉  
年 の夜  
初 来  
初 鳥

四 植物

芍 菜  
之 花  
杜 花  
かいつをく  
花の玉  
あしは  
美人草

七 乾坤

浪河  
星の契  
星の契  
星の契  
星の契  
星の契  
星の契  
星の契

十 乾坤

雪  
雪  
雪  
雪  
雪  
雪  
雪  
雪

初 来  
いぬはむ  
いぬはむ  
初 曆  
年 男

葵  
かまの  
二葉葵  
立 葵  
小あひ  
一 八

花の  
男たまり  
女たまり  
秋の  
秋の  
秋の  
秋の  
秋の

さむさ  
さむさ  
さむさ  
さむさ  
さむさ  
さむさ  
さむさ  
さむさ



正 歳月

門北柵	徳	初	井	升	水
柵	徳	初	井	升	水

四 植物

玄枵	風車	紫	桑	麦	秋
玄枵	風車	紫	桑	麦	秋

七 乾坤

中元	七夕	机	硯	七	大
中元	七夕	机	硯	七	大

十 乾坤

圍爐	火	巨	塗	山	冬
圍爐	火	巨	塗	山	冬

門	松	大	流	門	餅
門	松	大	流	門	餅

子	天	山	志	草	根
子	天	山	志	草	根

牙	扇	周	二	處	暑
牙	扇	周	二	處	暑

火	火	掃	火	火	火
火	火	掃	火	火	火



▲正 歳旦

物 子 年	巾 げ る 糸	掛 り し る	簡 法 を	か が り 炭	福 菜	餅 こ し
-------------	------------------	------------------	-------------	------------------	--------	-------------

▲四 植物

鴨 足 草	又 字 柳 菜	石 薺	葱	を ご り 草	麦 門 冬	蔓 れ ん ろ
-------------	------------------	--------	---	------------------	-------------	------------------

▲七 乾坤

赤 の 土	白 土	赤 土	赤 土	赤 土	相 撲	比 下 秋 月
-------------	--------	--------	--------	--------	--------	------------------

▲十 乾坤

枝 炭	白 炭	炭 焼	炭 炙	炭	湯 燗	懐 炉
--------	--------	--------	--------	---	--------	--------

お し 笑	も ら わ る み	焼 飯	美 餅	掛 鯛	う ら 白	種 長 山 菜	齒 糸
-------------	-----------------------	--------	--------	--------	-------------	------------------	--------

も ら わ る み	玉 春 草	玉 春 芭 蕉	玉 春 草	獎 噲 子	蘭 花 心	亥 猪 草
-----------------------	-------------	------------------	-------------	-------------	-------------	-------------

子 秋 示	秋 月 示	秋 風	川 秀	秀 下 秋	秀 下 秋	秀 下 秋	秀 下 秋	霧
-------------	-------------	--------	--------	-------------	-------------	-------------	-------------	---

柔 や け	鞞	水 洗	水 洗	炭 炙	炭 炙	炭 炙	炭 炙	炭 炙
-------------	---	--------	--------	--------	--------	--------	--------	--------







正 歳旦

俵子	田片方	小夏原	料北物	教の子	初うとこ豆	花く身斗房	むとび昆布
----	-----	-----	-----	-----	-------	-------	-------

四 植物

素柳 <small>暮</small>	茶栲 <small>日</small>	栲 <small>日</small>	卯乃花	うんぎのそ	岩も卯乃木	卯乃の夜
---------------------	---------------------	--------------------	-----	-------	-------	------

七 植物

木 <small>ク</small>	櫛 <small>ツ</small>	日 <small>ク</small>	楸	楸	淡ひさ美	木 <small>カ</small>	木 <small>カ</small>
--------------------	--------------------	--------------------	---	---	------	--------------------	--------------------

十 植物

後 <small>カ</small>	冬木北栲	松風北時雨	宝 <small>カ</small>	むろの栲	栲	栲
--------------------	------	-------	--------------------	------	---	---

子 <small>カ</small>	柳 <small>カ</small>	腋 <small>カ</small>	袖 <small>カ</small>	ふくつく花	四方 <small>カ</small>	星とと何人	月く佛
--------------------	--------------------	--------------------	--------------------	-------	---------------------	-------	-----

相 <small>カ</small>	茂 <small>カ</small>	ぢ <small>カ</small>	牛 <small>カ</small>	薔 <small>カ</small>	花 <small>カ</small>	子 <small>カ</small>
--------------------	--------------------	--------------------	--------------------	--------------------	--------------------	--------------------

槐 <small>カ</small>	常山 <small>カ</small>	栲 <small>カ</small>	芍 <small>カ</small>	芍 <small>カ</small>	冬 <small>カ</small>	冬 <small>カ</small>
--------------------	---------------------	--------------------	--------------------	--------------------	--------------------	--------------------

批 <small>カ</small>	八 <small>カ</small>	栲 <small>カ</small>	紅 <small>カ</small>	冬 <small>カ</small>	冬 <small>カ</small>	冬 <small>カ</small>
--------------------	--------------------	--------------------	--------------------	--------------------	--------------------	--------------------



正 歳旦

七曜所曆	歩北様	園拙菱	小物洋	朝洋	お笑 菱菱	度北洋礼
------	-----	-----	-----	----	-------	------

四 植物

厚朴花	菽つる身	撥桐花	かれ免の花	梓花	花	花
-----	------	-----	-------	----	---	---

七 植物

蘭	らに	あしき	ふらふら	燕尾香	秋海棠	栝 梗	さくら
---	----	-----	------	-----	-----	-----	-----

十 植物

草か	栝尾花	さくら	菊か	萩か	萩か	草か
----	-----	-----	----	----	----	----

舞	子寿万歳	茶才	大思舞	多進心	猿心	春酌	ゆりく
---	------	----	-----	-----	----	----	-----

喜木花	黄線花	岩 梨	名 藤	たれ 栝	ふらふら	常盤木
-----	-----	-----	-----	------	------	-----

女帝花	さくら	おもしろ	芭 蕉	嵐尾	水掛草	庭渡
-----	-----	------	-----	----	-----	----

栝 芦	ゆふ花下	石	麦 苺	苺	大和川
-----	------	---	-----	---	-----



正歳目

あざ板 あざ板	羽子板 たこの子	やまをま	子ゆり流く	破 <small>やぶ</small> 弓	たゆま	神 <small>かみ</small> 打	毬打
------------	-------------	------	-------	-----------------------	-----	-----------------------	----

四植物

九子母 <small>あま</small>	橙乃花	蜜柑の氣	柑子 <small>かん</small>	木志 <small>きし</small> 花	名 <small>な</small> 花	茂り
-----------------------	-----	------	----------------------	------------------------	----------------------	----

七植物

親香州	菊草	志 <small>し</small> 草	志 <small>し</small> 草	志 <small>し</small> 草	志 <small>し</small> 草	志 <small>し</small> 草	秋萩
-----	----	----------------------	----------------------	----------------------	----------------------	----------------------	----

植物

拈野	冬 <small>ふゆ</small> 菊	水 <small>みづ</small> 仙	拈木 <small>ねんぼく</small>	冬 <small>ふゆ</small> 木 <small>き</small>	冬 <small>ふゆ</small> 木 <small>き</small>	冬 <small>ふゆ</small> 木 <small>き</small>	以下冬 <small>ふゆ</small> 二 <small>に</small>
----	-----------------------	-----------------------	------------------------	--	--	--	--

う <small>う</small> 初 <small>はつ</small>	松 <small>まつ</small> 初 <small>はつ</small>	紅 <small>べに</small> 初 <small>はつ</small>	義 <small>ぎ</small> 初 <small>はつ</small>	弓 <small>ゆみ</small> 初 <small>はつ</small>	馬 <small>うま</small> 初 <small>はつ</small>	初 <small>はつ</small> 初 <small>はつ</small>	さ <small>さ</small> 初 <small>はつ</small>
--	---	---	--	---	---	---	--

豆 <small>まめ</small> 植 <small>うゑ</small>	綿 <small>わた</small> 花	藤 <small>ふじ</small> 花	た <small>た</small> 花	竹 <small>たけ</small> 花	色 <small>いろ</small> 植 <small>うゑ</small>	松 <small>まつ</small> 花
---	-----------------------	-----------------------	----------------------	-----------------------	---	-----------------------

や <small>や</small> 花	萩 <small>はぎ</small> 花	仙 <small>せん</small> 花	五 <small>ご</small> 味 <small>あじ</small> 子 <small>こ</small>	茶 <small>ちや</small> 師 <small>し</small> 草	花 <small>はな</small> 草	仙 <small>せん</small> 花	五 <small>ご</small> 味 <small>あじ</small> 子 <small>こ</small>
----------------------	-----------------------	-----------------------	---	--	-----------------------	-----------------------	---

冬 <small>ふゆ</small> 木 <small>き</small>	水 <small>みづ</small> 菜 <small>さい</small>	胡 <small>こ</small> 藤 <small>ふ</small> 引 <small>ひ</small>	水 <small>みづ</small> 菜 <small>さい</small>	葱 <small>ねぎ</small>	冬 <small>ふゆ</small> 木 <small>き</small>	冬 <small>ふゆ</small> 木 <small>き</small>	冬 <small>ふゆ</small> 木 <small>き</small>
--	---	--	---	---------------------	--	--	--

生類







正 乾坤

今

好

之

乾 坤

睦 月

初月

初月

青陽

之

生 類

鄭

山

不如

口

之

夜

當

高

橘

時

之

む

植 物

粟

星

穀

葛

蔴

多

猶

つ

干 生 類

鴨

鳥

小

鴨

羽

馬

沈

あ

の

孟 春

太 族

初

子

子

卯

卯

六

人

鳥

日

鳥

鳥

かん

行

子

子

室

綿

水

早

鳥

鳥

鳥

鳥

千

川

鳥

鳥

鳥

鳥

鳥

鳥







正 乾坤

春	余	去	健	露	帳	帳	柳
寒	冬	永	儼	後	失	之	杞
			所				之

四 生類

蠅	蠅	蚰	蝎	蟹	蟻	牛	氏
虎	蟻	蜒	牛	蟻	蟻	牛	下
							夏

七 植物

每	夜	志	多	花	鬼	花	鬼
草	加	若	若	鳥	打	鳥	打
草	し	草	草				

下 食類

切	干	干	干	茶	茶	茶	衣
干	菜	菜	菜	切	切	切	食
							類

冰	冰	冰	冰	冰	冰	冰	冰
雪	雪	雪	雪	雪	雪	雪	雪

子	子	子	子	子	子	子	子
子	子	子	子	子	子	子	子

小	小	小	小	小	小	小	小
小	小	小	小	小	小	小	小

切	干	干	干	茶	茶	茶	衣
干	菜	菜	菜	切	切	切	食
							類



正 乾坤

春 秋 雪

名 残 の 雪

あ 八 雪

雪 解

ゆきけ 水

雪 解

雪 解

雨 水

比 下 春 三 月

八 重 雪

一 か き 雪

雪 の 海

雪 の 綱

雪 の 綱

待 雪

長 雨

四 生 類

鹿 出

水 馬

う 山 び

青 鸛

通 鴨

羽 翼

鶺鴒

鴉

鴉

鴉

鴉

鴉

鴉

鴉

鴉

七 植 物

綿 糸

綿 糸

綿 糸

牛 房 引

冬 瓜

芋

芋

芋

芋

芋

芋

芋

芋

芋

芋

十 衣 食

海 産 腸

貝 焼

貝 焼

納 豆 汁

蕎 麦 湯

大 根 湯

大 根 湯

大 根 湯

大 根 湯

大 根 湯

大 根 湯

大 根 湯

大 根 湯

大 根 湯

大 根 湯



正 乾坤

おがき月	水ぬりむ	暖 <small>ヌカ</small>	陽 <small>カ</small> 炎 <small>ヒ</small>	糸 <small>イト</small> 巾 <small>キン</small>	糸 <small>イト</small>	糸 <small>イト</small>	糸 <small>イト</small>	糸 <small>イト</small>
------	------	---------------------	---------------------------------------	---	---------------------	---------------------	---------------------	---------------------

四 衣食

更 <small>モ</small> 衣 <small>カ</small>	夜食類	魚 <small>イサ</small> 巢 <small>ト</small>	魚 <small>イサ</small>	水 <small>ミヅ</small> 鏡 <small>カガミ</small>	水 <small>ミヅ</small>	水 <small>ミヅ</small>	水 <small>ミヅ</small>	水 <small>ミヅ</small>
---------------------------------------	-----	--	---------------------	--	---------------------	---------------------	---------------------	---------------------

七 生類

・意 <small>イ</small> の <small>ノ</small> や	尾油 <small>ビユ</small>	生類	生類	生類	生類	生類	生類	生類
--	----------------------	----	----	----	----	----	----	----

十 神祇

・衣 <small>イ</small> の <small>ノ</small> 類	・衣 <small>イ</small> の <small>ノ</small> 類	・衣 <small>イ</small> の <small>ノ</small> 類	・衣 <small>イ</small> の <small>ノ</small> 類	・衣 <small>イ</small> の <small>ノ</small> 類	・衣 <small>イ</small> の <small>ノ</small> 類	・衣 <small>イ</small> の <small>ノ</small> 類	・衣 <small>イ</small> の <small>ノ</small> 類	・衣 <small>イ</small> の <small>ノ</small> 類
--	--	--	--	--	--	--	--	--

春 色

春 色

春 色

春 色

春 色

春 色

春 色

初 給

初 給

初 給

初 給

初 給

初 給

初 給

初 給

初 給

初 給

初 給

初 給

初 給

初 給

初 給

初 給

初 給

初 給

初 給

初 給

初 給

神 釋







正植物

茗	ごぎやう	ごぎやう	ごぎやう	ごぎやう	ごぎやう	ごぎやう	ごぎやう	ごぎやう	ごぎやう
茗	ごぎやう	ごぎやう	ごぎやう	ごぎやう	ごぎやう	ごぎやう	ごぎやう	ごぎやう	ごぎやう
茗	ごぎやう	ごぎやう	ごぎやう	ごぎやう	ごぎやう	ごぎやう	ごぎやう	ごぎやう	ごぎやう
茗	ごぎやう	ごぎやう	ごぎやう	ごぎやう	ごぎやう	ごぎやう	ごぎやう	ごぎやう	ごぎやう
茗	ごぎやう	ごぎやう	ごぎやう	ごぎやう	ごぎやう	ごぎやう	ごぎやう	ごぎやう	ごぎやう
茗	ごぎやう	ごぎやう	ごぎやう	ごぎやう	ごぎやう	ごぎやう	ごぎやう	ごぎやう	ごぎやう
茗	ごぎやう	ごぎやう	ごぎやう	ごぎやう	ごぎやう	ごぎやう	ごぎやう	ごぎやう	ごぎやう
茗	ごぎやう	ごぎやう	ごぎやう	ごぎやう	ごぎやう	ごぎやう	ごぎやう	ごぎやう	ごぎやう
茗	ごぎやう	ごぎやう	ごぎやう	ごぎやう	ごぎやう	ごぎやう	ごぎやう	ごぎやう	ごぎやう
茗	ごぎやう	ごぎやう	ごぎやう	ごぎやう	ごぎやう	ごぎやう	ごぎやう	ごぎやう	ごぎやう

神釈

干飯	干飯	干飯	干飯	干飯	干飯	干飯	干飯	干飯	干飯
干飯	干飯	干飯	干飯	干飯	干飯	干飯	干飯	干飯	干飯
干飯	干飯	干飯	干飯	干飯	干飯	干飯	干飯	干飯	干飯
干飯	干飯	干飯	干飯	干飯	干飯	干飯	干飯	干飯	干飯
干飯	干飯	干飯	干飯	干飯	干飯	干飯	干飯	干飯	干飯
干飯	干飯	干飯	干飯	干飯	干飯	干飯	干飯	干飯	干飯
干飯	干飯	干飯	干飯	干飯	干飯	干飯	干飯	干飯	干飯
干飯	干飯	干飯	干飯	干飯	干飯	干飯	干飯	干飯	干飯
干飯	干飯	干飯	干飯	干飯	干飯	干飯	干飯	干飯	干飯
干飯	干飯	干飯	干飯	干飯	干飯	干飯	干飯	干飯	干飯

生類

蛭	蛭	蛭	蛭	蛭	蛭	蛭	蛭	蛭	蛭
蛭	蛭	蛭	蛭	蛭	蛭	蛭	蛭	蛭	蛭
蛭	蛭	蛭	蛭	蛭	蛭	蛭	蛭	蛭	蛭
蛭	蛭	蛭	蛭	蛭	蛭	蛭	蛭	蛭	蛭
蛭	蛭	蛭	蛭	蛭	蛭	蛭	蛭	蛭	蛭
蛭	蛭	蛭	蛭	蛭	蛭	蛭	蛭	蛭	蛭
蛭	蛭	蛭	蛭	蛭	蛭	蛭	蛭	蛭	蛭
蛭	蛭	蛭	蛭	蛭	蛭	蛭	蛭	蛭	蛭
蛭	蛭	蛭	蛭	蛭	蛭	蛭	蛭	蛭	蛭
蛭	蛭	蛭	蛭	蛭	蛭	蛭	蛭	蛭	蛭

公事故事

五比寸餅	五比寸餅	五比寸餅	五比寸餅	五比寸餅	五比寸餅	五比寸餅	五比寸餅	五比寸餅	五比寸餅
五比寸餅	五比寸餅	五比寸餅	五比寸餅	五比寸餅	五比寸餅	五比寸餅	五比寸餅	五比寸餅	五比寸餅
五比寸餅	五比寸餅	五比寸餅	五比寸餅	五比寸餅	五比寸餅	五比寸餅	五比寸餅	五比寸餅	五比寸餅
五比寸餅	五比寸餅	五比寸餅	五比寸餅	五比寸餅	五比寸餅	五比寸餅	五比寸餅	五比寸餅	五比寸餅
五比寸餅	五比寸餅	五比寸餅	五比寸餅	五比寸餅	五比寸餅	五比寸餅	五比寸餅	五比寸餅	五比寸餅
五比寸餅	五比寸餅	五比寸餅	五比寸餅	五比寸餅	五比寸餅	五比寸餅	五比寸餅	五比寸餅	五比寸餅
五比寸餅	五比寸餅	五比寸餅	五比寸餅	五比寸餅	五比寸餅	五比寸餅	五比寸餅	五比寸餅	五比寸餅
五比寸餅	五比寸餅	五比寸餅	五比寸餅	五比寸餅	五比寸餅	五比寸餅	五比寸餅	五比寸餅	五比寸餅
五比寸餅	五比寸餅	五比寸餅	五比寸餅	五比寸餅	五比寸餅	五比寸餅	五比寸餅	五比寸餅	五比寸餅
五比寸餅	五比寸餅	五比寸餅	五比寸餅	五比寸餅	五比寸餅	五比寸餅	五比寸餅	五比寸餅	五比寸餅

つそやぶ

水入菜

多葉 水代菜

多く片む

根白菜

せう

嫁菜

あうとん

風炉菜

神釋

筑大菜 一日

湯まはう

美船菜 一日

虎杖うへ

位者御菜 上如

秋蟬

蛭

多く片む

我うう

藤はひ

みの虫

又きり

孟冬白 一日

天子南

御玄猪

おれこの餅を

餅菊

群はひ

雉糞と冷 一日

平故事

文夜 一日

あうとん







正 植物

梅	白梅	やう梅	野梅	赤梅	木のき	梅	松	十回	美み
	<small>梅</small>	<small>梅</small>	<small>梅</small>	<small>梅</small>	<small>梅</small>	<small>梅</small>	<small>松</small>	<small>十回</small>	<small>美み</small>

四 神祇

山崎日使	松田祭	吉田祭	久世祭	菱字祭	御教	みおれの目	山王祭	國祭
<small>日</small>	<small>日</small>	<small>由子</small>	<small>中</small>	<small>中</small>	<small>日</small>	<small>目</small>	<small>日</small>	<small>中申</small>

七 生類

細掛	鷄	鷄	鷄	鷄	鷄	鷄	鷄	鷄
<small>鷄</small>	<small>鷄</small>	<small>鷄</small>	<small>鷄</small>	<small>鷄</small>	<small>鷄</small>	<small>鷄</small>	<small>鷄</small>	<small>鷄</small>

土 乾坤

芝居	子	深	雷	雷	雷	雷	雷	雷
<small>芝居</small>	<small>子</small>	<small>深</small>	<small>雷</small>	<small>雷</small>	<small>雷</small>	<small>雷</small>	<small>雷</small>	<small>雷</small>

みどり	種	柳	柳	田	田
<small>みどり</small>	<small>種</small>	<small>柳</small>	<small>柳</small>	<small>田</small>	<small>田</small>

山王祭	葵祭	あひら	あひら	神祭	林
<small>日</small>	<small>中</small>	<small>あひら</small>	<small>あひら</small>	<small>神祭</small>	<small>林</small>

鷄	川	鷄	鷄	鷄	鷄
<small>鷄</small>	<small>川</small>	<small>鷄</small>	<small>鷄</small>	<small>鷄</small>	<small>鷄</small>

雷	雷	雷	雷	雷	雷
<small>雷</small>	<small>雷</small>	<small>雷</small>	<small>雷</small>	<small>雷</small>	<small>雷</small>



正 植物

此下春三月二

柳

青柳 川柳

川麻柳 川延草

玉柳 毛茛柳

門の柳 ぬかり柳

おぬ柳 大ニ柳

凡又至 だつこま

柳腰 柳うゑ

糸柳 夏

柳の水 柳の浦 雛

椿

玉つらら 白玉つらら

つらら 椿

椿の油 椿の

椿の油 執之

四 神祇

中山系 中者

之江幡系 中者

向日神社 中者

水尾能 五日 五カ

山崎系 八日

戒壇堂 四日

花指 十日

夏入

灌佛

仁中系 候佛

花舞系 候佛

花法系 候佛

つじ候系 候佛

清水地系 九日

七 生類

小男麻 候系

麻筋 候系

まら系 候系

かせ地 候系

まら系 候系

まら系 候系

むら系 候系

鮎 候系

川系 候系

江系 候系

小川系 候系

鱈系 候系

沙系 候系

天系 候系

土 乾坤

雪 女

雪 候系

橋系 候系

雪 候系

雪 候系

雪 候系

雪 候系

あ 候系

凍 候系

あ 候系

氷 候系

雪 候系

雪 候系

雪 候系



正 生類

聖衣極	山 <small>ワサ</small> 葵 <small>ビ</small>	葱 <small>クワ</small> 姑 <small>井</small>	烏 <small>ウ</small> 芋 <small>クワ井</small>	菅 <small>チ井</small>	冬 <small>冬</small> 川 <small>川</small> ちき	獨 <small>ウ</small> 活 <small>ド</small>	山 <small>山</small> 芥 <small>芥</small>
-----	--	--	---	---------------------	--	---------------------------------------	---------------------------------------

四 神祇

磯城系 <small>中妻</small>	當 <small>タヘ</small> 廣 <small>ヘ</small> 供 <small>供</small> 告 <small>告</small> <small>十四日</small>	神 <small>カ</small> 衣 <small>イ</small> 系 <small>系</small> <small>日</small>	土塔 <small>土</small> 系 <small>系</small> <small>土音</small>	千 <small>千</small> 團 <small>團</small> 子 <small>子</small> <small>土音</small>	日光 <small>日</small> 系 <small>系</small> <small>土音</small>	和 <small>和</small> 奇 <small>奇</small> 系 <small>系</small> <small>日</small>	花 <small>花</small> 供 <small>供</small> <small>土音</small>
-----------------------	---	---	--	--	--	---	---

七 生類

小 <small>小</small> 鱈 <small>イワシ</small>	管 <small>管</small> 一 <small>一</small> 系 <small>系</small>	丸 <small>丸</small> 万 <small>万</small> 五 <small>五</small> <small>ヒキ</small>	能 <small>能</small> 葉 <small>葉</small>	う <small>う</small> ね <small>ね</small> ぎ <small>ぎ</small> 藻 <small>藻</small>	茅 <small>茅</small> 草 <small>草</small> し	流 <small>流</small> 水 <small>水</small>	糸 <small>糸</small> 山 <small>山</small> 子 <small>子</small>
---	--	--	---------------------------------------	---	---	---------------------------------------	--

土 植物

待 <small>待</small> 氷 <small>氷</small>	冬 <small>冬</small> 玉 <small>玉</small> 梅 <small>梅</small>	冬 <small>冬</small> 山 <small>山</small> 松 <small>松</small>	新 <small>新</small> 生 <small>生</small> 姜 <small>姜</small>	生 <small>生</small> 類 <small>類</small>	冬 <small>冬</small> 玉 <small>玉</small> 梅 <small>梅</small>	待 <small>待</small> 氷 <small>氷</small>	冬 <small>冬</small> 山 <small>山</small> 松 <small>松</small>
---------------------------------------	--	--	--	---------------------------------------	--	---------------------------------------	--

生 類

山 <small>山</small> 子 <small>子</small> 人 <small>人</small> 志 <small>志</small> 人 <small>人</small>	雞 <small>雞</small> 菜 <small>菜</small> 搗 <small>搗</small>	猫 <small>猫</small> の <small>の</small> 意 <small>意</small>	子 <small>子</small> 氣 <small>氣</small> 猫 <small>猫</small>	白 <small>白</small> 魚 <small>魚</small>	冬 <small>冬</small> 川 <small>川</small> ちき
--	--	--	--	---------------------------------------	--

花 供

安 <small>安</small> 居 <small>居</small>	結 <small>結</small> 夏 <small>夏</small>	其 <small>其</small> 竹 <small>竹</small>	夏 <small>夏</small> 花 <small>花</small>	夏 <small>夏</small> 花 <small>花</small>	花 <small>花</small> 供 <small>供</small> <small>土音</small>
---------------------------------------	---------------------------------------	---------------------------------------	---------------------------------------	---------------------------------------	---

糸 山 子

燒 <small>燒</small> 糸 <small>糸</small>	鳴 <small>鳴</small> 竿 <small>竿</small>	子 <small>子</small>	非 <small>非</small> 板 <small>板</small>	流 <small>流</small> 水 <small>水</small>	糸 <small>糸</small> 山 <small>山</small> 子 <small>子</small>
---------------------------------------	---------------------------------------	--------------------	---------------------------------------	---------------------------------------	--

生 類

冬 <small>冬</small> 山 <small>山</small> 松 <small>松</small>	新 <small>新</small> 生 <small>生</small> 姜 <small>姜</small>	冬 <small>冬</small> 玉 <small>玉</small> 梅 <small>梅</small>	待 <small>待</small> 氷 <small>氷</small>	冬 <small>冬</small> 山 <small>山</small> 松 <small>松</small>	冬 <small>冬</small> 山 <small>山</small> 松 <small>松</small>
--	--	--	---------------------------------------	--	--



正 生類

魚氷ニ上

秋魚ト秋

此下春二月ニ

百子鳥

鶯

白ひトウ

鶯トウ

鶯トウ

五 乾坤

夏多 一夏

云々ト云

青簾一日

扇ト扇

五月

五月

七 衣食

秋ト秋

衣ト衣

刺ト刺

蓬ト蓬

朝ト朝

燒ト燒

燒ト燒

十一 生類

鄉ト郷

此下九月ニ

鶯

鶯

鶯

大

大

乾 坤

鼻ト鼻

又苗月

榴月

仲夏

盛夏

端五

あ川 麦

お家 麦

おや 麦

切 麦

踊ト踊

踊ト踊

志の衣

河 鶯

足 鶯

料 鶯

隼

狩場の鶯

狩場の鶯

追鳥 鶯

鳥ト鳥  
鶯ト鶯  
鶯ト鶯  
鶯ト鶯  
鶯ト鶯  
鶯ト鶯  
鶯ト鶯  
鶯ト鶯  
鶯ト鶯  
鶯ト鶯

五月  
五月  
五月  
五月  
五月  
五月  
五月  
五月  
五月  
五月

五月  
五月  
五月  
五月  
五月  
五月  
五月  
五月  
五月  
五月

五月  
五月  
五月  
五月  
五月  
五月  
五月  
五月  
五月  
五月



正 衣食

駒鳥	水鳥	鳥	鳥	鳥	鳥	鳥	鳥	鳥	鳥
----	----	---	---	---	---	---	---	---	---

五 乾坤

年節	艾節	菜花	熾	かごり	はらう	萬福
----	----	----	---	-----	-----	----

七 神釋

神釋	山	日社	池坊	本	日	文殊
----	---	----	----	---	---	----

土 衣食

狗杖	列	鷹	犬	ね	多	多	多
----	---	---	---	---	---	---	---

衣食類

福	七	鏡	具	節	小	町
---	---	---	---	---	---	---

神水

神水	神	巾	竹	虎	徽	入
----	---	---	---	---	---	---

六道

六道	世	清	於	楊	門	孟
----	---	---	---	---	---	---

衣食類

ち	衣	袴	か	つ	み
---	---	---	---	---	---



正夜食

壽司下  
女日たんど  
菘 葵  
干 薑  
干大根  
子日夜  
柳 衣  
栲花衣

五植物

栲花雨  
市つ子雨  
こころ  
又月晴  
つ子園  
船 水  
玉 衣

七神歌

多 會  
多 供  
た 海 祭  
聖 具 祭  
玉 祭  
水 祭  
枝 祭

十一神歌

多 海 祭  
生 姜 酒  
**神 釋**  
甲 子 祭  
相 掌 祭  
宗 像 祭  
之 傳 百 祭

以下表  
子 糖  
醜 拾  
青 ぬ  
本 花 茅 漬  
山 椒 の 皮  
麻 尾  
海 雲

中 夏 生  
夏 至  
芒 種  
**植 物 類**  
蒼 蒲 子  
葦 子  
あ 書 子

杖 祭  
根 祭  
青 祭  
言 祭  
掛 祭  
平 祭  
送 祭

小 祭  
日 吉 祭  
精 祭  
以 祭  
元 祭  
鈴 祭  
道 陸 祭



正 神釈

糸和布

海 苔

喜坊あまの坊

加田坊かたの坊

紙園削掛かみぞの削り

毘沙門功德びしゃもんくどく

天狗てんぐ

永玉えいぎよ

其面富そのおも

初寅はつとら

與鳥あまのとり

伊吉初卯いけきちうぼ

栄播川えいばがわ

栄播川えいばがわ

栄播川えいばがわ

栄播川えいばがわ

五 植物

あやめあやめ

あやめあやめ

あやめあやめ

あやめあやめ

あやめあやめ

あやめあやめ

あやめあやめ

あやめあやめ

あやめあやめ

あやめあやめ

あやめあやめ

あやめあやめ

あやめあやめ

あやめあやめ

あやめあやめ

あやめあやめ

七 神釈

墓 糸

夏土納

肉表にくのへ

揚地あがり

高地たかち

東の地あづまのち

東の地あづまのち

東の地あづまのち

東の地あづまのち

東の地あづまのち

東の地あづまのち

東の地あづまのち

東の地あづまのち

東の地あづまのち

東の地あづまのち

東の地あづまのち

正 神釈

大降おほしり

春日かすがひ

春日かすがひ

春日かすがひ

春日かすがひ

春日かすがひ

春日かすがひ

春日かすがひ

春日かすがひ

春日かすがひ

春日かすがひ

春日かすがひ

春日かすがひ

春日かすがひ

春日かすがひ

春日かすがひ



正神祝

平因内聚	住吉山弓	十日蛭子	嚴多糸	大元帥佐	御修治	以新舍
音	音	音	音	音	音	音

五植物

菱花	子苗	子苗	子苗	子苗	子苗	子苗	子苗	子苗	子苗
音	音	音	音	音	音	音	音	音	音

公事故事

文曼忌	松ヶ崎	長谷	岩倉	経本	水地
音	音	音	音	音	音

王神祝

抄物歌	早	子	抄	抄	抄
音	音	音	音	音	音

三保糸

常陸帯

遊行札切

狛子隊

吉田法

厄神系

福民の束

御忌

川骨

深の系

深を系

深を系

深を系

深を系

深を系

地系糸

六糸糸

糸糸

糸糸

糸糸

糸糸

糸糸

弓

弓

弓

弓

弓

弓

弓



正 公事故事

繪子ひらのひら月

二事故事

二宮大食二宮

事及中々の  
絲ひ借く

條時じょうあり二日

岡白おか系けいあり

朝あさ觀かん二日

上皇じやうへひひひひひ

五 植物

花はなああ也や也や

菖あやむぎ蒲よもぎ

紅べにのの心こころ

末すえ玉たま花はな

鉄てつ線せん花はな

忘わす草くさ花はな也や

多おほくくのの花はな

八月 乾坤

相あひま樸く使つか

すすままのの花はな也や

力ちからととああるる

板いた木きのの花はな

秋あき乃の日ひ也や

ひひととああるる

土 神歌

おおのの土つち

ああのの土つち

わわのの土つち

小このの土つち

ああのの土つち

ああのの土つち

いいのの土つち

八月

乾坤

系けい月げつ

長なが月げつ

月つき又また月げつ

丁てい未み月げつ

桂けい秋あき

天あまのの土つち

土つちのの土つち

星ほしのの土つち

土つちのの土つち

土つちのの土つち

土つちのの土つち

土つちのの土つち

叙じゆ位い 音

位い階かいとと叙じゆせ

糝こし粉こな 七日

七しち種しゆののつつりり

女によ叙じゆ位い八はち日

女によ王わう 祿ろく 日

女によ王わう 祿ろく 日

紫むらさ陽やう花はな

ああづづここのの花はな

百ひゃく合が花はな

ひひのの花はな

多おほくくのの花はな

多おほくくのの花はな

鬼おにのの花はな

八はち月げつ

系けい月げつ

長なが月げつ

月つき又また月げつ

丁てい未み月げつ

桂けい秋あき

桂けい秋あき

天あまのの土つち

土つちのの土つち

星ほしのの土つち

土つちのの土つち

土つちのの土つち

土つちのの土つち

土つちのの土つち



▲正 公事故事

脚ツラシ 七月

白馬シロウマ 名會ナカヒ 日

あそびをせむ

外記政初トウジ 日

縣アカタ 石イシ 土日

供養下友キョウヤウゲ 友トモ

官位をたまふ

席カ 薪イ 土日

蹴キ 子コ

男オトコ たタ ろロ うウ

女メ こコ うウ ろロ うウ

あア じジ むム けケ りリ うウ

男女オトコメ 声コエ うウ けケ りリ うウ

をオ らラ せセ らラ うウ とト せセ

かカ ぎギ けケ りリ けケ りリ

たタ らラ けケ りリ けケ りリ けケ りリ

花ハナ をオ つツ らラ うウ

かカ ぎギ けケ りリ けケ りリ けケ りリ

▲五 植物

薔ワケ 花ハナ

電デン 下ゲ のノ 虫ムシ

薔ワケ 花ハナ 草クサ

草クサ 石イシ 蚕サナバト

かカ ぎギ けケ りリ けケ りリ けケ りリ

蛇ヘビ 床トコ 子コ

夏ナツ 菊キク

▲八 乾坤

深フカ 秋アキ 南ミナミ 風カゼ

八ヤチ 朔シヨク

田タ 面オモテ 役ヤク

田タ のノ 実ミ ぞゾ いイ

繪エ 行ユク 器キ

後ノチ 始ハジメ 出デ 代トコロ

休ユル 春ハル

杖ツエ 分ワケ

▲土 公事故事

内ウチ のノ 人ヒト しシ

志シ のノ まマ もモ 非ヒ

日ヒ 陰カゲ 北キタ 系ケイ

日ヒ かカ 事コト のノ うウ

月ツキ のノ けケ けケ けケ

系ケイ ハハ あア ぶブ

出デ せセ りリ 白シロ 能ノ 二ニ

よヨ うウ けケ けケ けケ

火ヒ 燒ヤク

公コウ 事ジ 故コ

曆リキ 奏ソウ

五ゴ 節セツ 教キョウ

本ホン 年ネン 月ゲツ 日ジツ

五ゴ 節セツ 教キョウ

五ゴ 節セツ 教キョウ

五ゴ 節セツ 教キョウ



▲正 公事故事

内方あ 廿日

仁壽及 廿日

葭灰飛 春

事文家 飛 あり

春盤 日

生菜 日

飛 廿日

桃板 仙木

神 茶

櫻 墨

桃板 凶鬼と掛ふ

まじり 廿日

天 穿 廿日

煮 餅 廿日

俗 笑 餅 廿日

おと 廿日

▲五 植物

十 菜

天 南 星

石 菖

いそ あやめ

かご ぐみ 草

まへ の さ ね 草

南 天 の 花

撫 乃 花

雑 草

さ ら さら 花

垂 銀 花

あやめ 草

末 央 柳

さ ら さら 草

▲八 乾坤

流 一

暴 風

水 初 て か り

雷 声 納 む

秋 夕

秋 の 夕 暮

初 夕

良 夜

月 見

名 月

明 月 初 月

夕 月 月 々 宵

新 月 十五 夜

望 月 望 月 夜

芋 名 月 名 月 月

秋 月 月

▲上 公事故事

帳 巻 廿日

五 節 廿日

帳 巻 子 出 御

比 由 衣 子 出 御

天 子 子 出 御

天 子 子 出 御

天 子 子 出 御

天 子 子 出 御

新 嘗 忌 外

豊 明 中 夜

おと 廿日

猪 形 使

突 野 の 猪 子

猪 形 使

人 の 魂 子



二月 乾坤

二月

乾 坤

さくら

梅月

梅つき月

小正月

小正月

梅月

梅月

今月

油秋

春半

中和

五植物

牡丹花

合款のむ

栗のむ

さくら

櫻のむ

さくら

さくら

六 乾坤

待宵の乳

宵の乳

十六夜

下秋の月

月

月

月

月

月

月

十二月 乾坤

十二月

乾 坤

乙月

梅月

春の月

梅の月

梅の月

梅の月

梅の月

梅の月

梅の月

乙子朔日

小寒

大寒

大雪

大雪

大雪

大雪



▲三 植物

虫出 雲  
貝奈の風  
芝居二々替  
出 代  
社 日  
社 糸糸雨  
几 中  
そいのみう  
たこあそ

▲五 植物

揚 梅  
李  
松 杷  
杏 柚  
瓜 瓜  
越 瓜  
あさ瓜  
ひき瓜

▲八 乾坤

月 待  
之 待  
辰 待  
伏 待  
之 待  
北 三 夜 月  
北 日 亥 中  
亥 中 月  
志 夜 月

▲七 植物生類

臘 日  
桂 栢 類  
臘 梅  
寒 梅  
早 咲 梅  
早 毒  
探 毒

植物類

春 夕  
驚 蟄  
初 花  
花 花  
催 花  
初 花  
糸 糸

胡 瓜

胡 瓜  
茄子  
栗 苺  
ふひ苺  
胡 苺  
押 まく  
蚕 豆 引

玉 鬼

玉 鬼  
常 娥  
嬋 娥  
冰 輪  
氷 鏡  
女 鬼  
銀 盤  
星 月 夜  
星 月 夜  
星 月 夜  
八 朔 梅

生 類

早 咲 椿  
冬 咲 椿  
冬 咲 椿  
冬 咲 椿  
冬 咲 椿  
冬 咲 椿  
冬 咲 椿  
冬 咲 椿



▲三 植物

彼者梅 曉ささる 夏后ささる 慈合様 和く様 紅梅 未冥和 八手妻

比ささ梅 哉中梅 庭梅 黄梅 橘木 片さ梅 不が木

▲五 生類

虱引 蔓 才さう草 ありの竹 早ね草 あり梅 木さ竹

竹標日十三 あり免前 生類 蟬 ありさみ 草ささ入 水さ草

▲八 植物

初ささみぢ 名木木丸 梅ささき 木厚さ 桂枝花 漆のさ 浪木 ざさろ

葛根梅 芙蓉 木娘ささ 牡丹さ根 芍薬さ根 壺のさ 山おおさ 後さ

▲十二 衣食神祕

衣食類 乙子の餅 茶食 網味神 水網

衣造酒 豆腐氷 女ささ 神類 坂歌 字念併 脚園三



二 植物

種 <small>シ</small> 井 <small>ノ</small>	種 <small>シ</small> 井 <small>ノ</small>	種 <small>シ</small> 井 <small>ノ</small>	種 <small>シ</small> 井 <small>ノ</small>	種 <small>シ</small> 井 <small>ノ</small>	種 <small>シ</small> 井 <small>ノ</small>	種 <small>シ</small> 井 <small>ノ</small>	種 <small>シ</small> 井 <small>ノ</small>	種 <small>シ</small> 井 <small>ノ</small>	種 <small>シ</small> 井 <small>ノ</small>
---------------------------------------	---------------------------------------	---------------------------------------	---------------------------------------	---------------------------------------	---------------------------------------	---------------------------------------	---------------------------------------	---------------------------------------	---------------------------------------

子 <small>シ</small> の <small>シ</small> 花 <small>シ</small>	鴨 <small>シ</small> 花 <small>シ</small>	苗 <small>シ</small> 代 <small>シ</small> 黄 <small>シ</small>	苗 <small>シ</small> 代 <small>シ</small>	る <small>シ</small> る <small>シ</small> る <small>シ</small>	種 <small>シ</small> 井 <small>ノ</small>	種 <small>シ</small> 井 <small>ノ</small>	種 <small>シ</small> 井 <small>ノ</small>	種 <small>シ</small> 井 <small>ノ</small>	種 <small>シ</small> 井 <small>ノ</small>
--	---------------------------------------	--	---------------------------------------	--	---------------------------------------	---------------------------------------	---------------------------------------	---------------------------------------	---------------------------------------

五 生類

鳴 <small>シ</small> ハ <small>シ</small> 難 <small>シ</small>	水 <small>シ</small> 井 <small>ノ</small> 鶉 <small>シ</small>	鴨 <small>シ</small> 子 <small>シ</small>	か <small>シ</small> の <small>シ</small> 子 <small>シ</small>	法 <small>シ</small> 号 <small>シ</small> 毛 <small>シ</small> か <small>シ</small> る <small>シ</small>	羽 <small>シ</small> 也 <small>シ</small> け <small>シ</small> る <small>シ</small>
--	--	---------------------------------------	--	--	---

火 <small>シ</small> 串 <small>シ</small>	照 <small>シ</small> 射 <small>シ</small>	お <small>シ</small> く <small>シ</small> と <small>シ</small> 狩 <small>シ</small>	熱 <small>シ</small> 物 <small>シ</small>	麻 <small>シ</small> 子 <small>シ</small>	舟 <small>シ</small> 也 <small>シ</small> 希 <small>シ</small> 鴨 <small>シ</small>	於 <small>シ</small> 鷲 <small>シ</small>	麻 <small>シ</small> 子 <small>シ</small>	熱 <small>シ</small> 物 <small>シ</small>	お <small>シ</small> く <small>シ</small> と <small>シ</small> 狩 <small>シ</small>
---------------------------------------	---------------------------------------	---	---------------------------------------	---------------------------------------	---	---------------------------------------	---------------------------------------	---------------------------------------	---

六 植物

花 <small>シ</small> 也 <small>シ</small> の <small>シ</small> 身 <small>シ</small>	紫 <small>シ</small> 苑 <small>シ</small>	志 <small>シ</small> 在 <small>シ</small> 子 <small>シ</small>	花 <small>シ</small> 野 <small>シ</small>	字 <small>シ</small> 后 <small>シ</small> 花 <small>シ</small> 園 <small>シ</small>	水 <small>シ</small> 引 <small>シ</small> の <small>シ</small> 也 <small>シ</small>	井 <small>シ</small> の <small>シ</small> 也 <small>シ</small>
---	---------------------------------------	--	---------------------------------------	---	---	--

之 <small>シ</small> 七 <small>シ</small> の <small>シ</small> 花 <small>シ</small>	と <small>シ</small> 久 <small>シ</small> の <small>シ</small> 紫 <small>シ</small>	鳥 <small>シ</small> の <small>シ</small> 羽 <small>シ</small>	中 <small>シ</small> の <small>シ</small> 草 <small>シ</small>	月 <small>シ</small> 草 <small>シ</small>	手 <small>シ</small> 也 <small>シ</small> 草 <small>シ</small>	橙 <small>シ</small> 物 <small>シ</small> 花 <small>シ</small>	月 <small>シ</small> 草 <small>シ</small>	中 <small>シ</small> の <small>シ</small> 草 <small>シ</small>	鳥 <small>シ</small> の <small>シ</small> 羽 <small>シ</small>
---	---	--	--	---------------------------------------	--	--	---------------------------------------	--	--

十二 故事

狐 <small>シ</small> 八 <small>シ</small>	屏 <small>シ</small> ハ <small>シ</small> 粥 <small>シ</small>	呂 <small>シ</small> 糟 <small>シ</small> 粥 <small>シ</small>	最 <small>シ</small> 勝 <small>シ</small> 古 <small>シ</small> 漢 <small>シ</small> 項 <small>シ</small>	佛 <small>シ</small> 名 <small>シ</small>	大 <small>シ</small> 江 <small>シ</small> 古 <small>シ</small> 南 <small>シ</small> 山 <small>シ</small> 忌 <small>シ</small>	井 <small>シ</small> 文 <small>シ</small> 也 <small>シ</small> 子 <small>シ</small>
---------------------------------------	--	--	--	---------------------------------------	---	---

め <small>シ</small> つ <small>シ</small> り <small>シ</small> れ <small>シ</small> 物 <small>シ</small> 也 <small>シ</small>	か <small>シ</small> づ <small>シ</small> け <small>シ</small> 物 <small>シ</small>	御 <small>シ</small> 髪 <small>シ</small> 上 <small>シ</small>	天子 <small>シ</small> の <small>シ</small> 髪 <small>シ</small> 乃 <small>シ</small>	日 <small>シ</small> 也 <small>シ</small>	公 <small>シ</small> 平 <small>シ</small> 坂 <small>シ</small> 平 <small>シ</small>
---	---	--	--	---------------------------------------	---



三 植物

夫なご括

蕨ワラビ

こつらくひ  
かきつらひ

はみゆり

狗脊コウシ

蒼公英ソウコウエイ

ふみろ

蓮根レンコン

五 衣食

さつを

小蘇コソ

蛆ウジ

蠶サ虫シ

蛇ヘビ衣イぬぐ

蛇ハ雅ニ

蟻アリ生ナ

八 植物

雀カク麦カヤ

鶉ウズ以カ花ハ

美ミけケんンたう

丁テイ末マツ紅コ

系ケイ窮キウ既キ

总ソウさサき

尾ビ花ハ

蔞レン孔コウ輪リン

十一 歳暮

荷カ初サキ使カシ

十ジュウ後ゴとト文ブン子シれ

みミさサたタハハ墓ボ

とトてテ下ゲれレ墓ボ

幣ヘイ年ネンとトなり

遊ユウ遊ユウ廿ニ日ニチ

鬼キやヤらラふ

大ダイ全ゼン人ニン鬼キとトてテむ

蓬モウ栲コ

麻マまマく

喜キかカし

種タネ芋イモ

松マツ菜サイ

茅チガハ花ハナ

衣食類

粽ゾウジ

あアちチまマね

蕨ワラビ角カク文ブン

柏カシ餅ヒナ

葛カズ属ジュ酒シュ

葎ワラ衣イ

ほホとトふフりリ尾ビ

木キ絨ジュウ苧ソ

あアのノ子シ垢カウ

草クサ一イチ絲シ

淡タン中チュウ露ロ

芦アシのノ花ハ

あアのノ蚊モ

歳暮之類

作サク乞キ

事コトはハあアめ

節フシ季キのノい

うウたタけケ

燦サン々々きキ

まマのノ排ハイ



三 植物

かづら	蓮	あしの角 あしは雄 芦は雌 ・苦ハ根	角とむ芦	菽菹	菊	菊
-----	---	-----------------------------	------	----	---	---

五 神袂

ひん	うまの	葛布	葛布	帷子	帷子	換子夜
----	-----	----	----	----	----	-----

六 植物

菜	新草	刺	水	浮	浮	浮
---	----	---	---	---	---	---

十二 歳暮

と	糸	餅	餅	餅	餅	餅
---	---	---	---	---	---	---

焼	焼	と	刈	切	芥	芥	蘇
---	---	---	---	---	---	---	---

は	晒	布	布	布	布	神	神	神
---	---	---	---	---	---	---	---	---

若	新	新	新	新	新	新	新
---	---	---	---	---	---	---	---

換	換	換	換	換	換	換	換
---	---	---	---	---	---	---	---



二 生類

草のり糸	畑やく	山やく	芝焼	聖以焼	草焼	葎	蒜
------	-----	-----	----	-----	----	---	---

五 神歌

加茂足掛	加茂鏡馬	藤森糸	生玉糸	大徳糸	宇治糸	室糸
------	------	-----	-----	-----	-----	----

八 植物

車芥子	苗芥子	たごのど	かす白	玉つぎ	通草	茹加枝	片草
-----	-----	------	-----	-----	----	-----	----

十二 歳暮

厄掛	やぐら	猿の乳	かくれ杭	とく	年お市	神お市
----	-----	-----	------	----	-----	-----

生類

おとろ	燕	つとろ	つとろ	燕	燕	燕	燕
-----	---	-----	-----	---	---	---	---

今宮糸

今宮糸	支社糸	青糸	辰糸	辰糸	辰糸	辰糸	辰糸
-----	-----	----	----	----	----	----	----

夏の心

夏の心	穂ふくべ	穂ふくべ	大根	大根	大根	大根	大根
-----	------	------	----	----	----	----	----

穂も

穂も	穂も	穂も	穂も	穂も	穂も	穂も	穂も
----	----	----	----	----	----	----	----















三 衣食

衣食	乃子之麻	麻の角	麻角	刺子	飯	初	之
衣食	乃子之麻	麻の角	麻角	刺子	飯	初	之

六 乾坤

九夏	林	水	乾	坤	六月
九夏	林	水	乾	坤	六月

八 生類

目	白	鳩	小陵鳥	鸚	小鳥	之	之
目	白	鳩	小陵鳥	鸚	小鳥	之	之

十二 歳暮

冬	終					除	夜
冬	終					除	夜

水	初	神	玉	鮒	浴
水	初	神	玉	鮒	浴

大	小	氷	薄	永
大	小	氷	薄	永

由	翠	菊	四十	山	頰	眉
由	翠	菊	四十	山	頰	眉

水	山	冬	秋	夏	春	去
水	山	冬	秋	夏	春	去



▲三神叙

本好ち系 <small>近江日</small>	六耶系 <small>日</small>	东福寺懺法 <small>日</small>	吉野餅配 <small>日</small>	八幡初卯	大系野好 <small>日</small>	外基系 <small>日</small>	園韓系 <small>日</small>
-------------------------	----------------------	------------------------	-----------------------	------	-----------------------	----------------------	----------------------

春日系 <small>申</small>	二月堂初 <small>一</small>	日水より <small>三日</small>	月大和明	新能 <small>七</small>	芝能 <small>七</small>	比良八徳 <small>八</small>	祇園八徳 <small>日</small>
----------------------	-----------------------	------------------------	------	---------------------	---------------------	-----------------------	-----------------------

▲六乾坤

極	天	あき日	日	之	風	風	風
---	---	-----	---	---	---	---	---

凍	月	納	川原	夕	夕	夕	夕
---	---	---	----	---	---	---	---

▲八生類

連	豆	鳥	鴨	豚	鵝	鵝	鵝
---	---	---	---	---	---	---	---

鷺	鷺	鷺	鷺	鷺	鷺	鷺	鷺
---	---	---	---	---	---	---	---

▲去瀬

生	神	叙	悪
---	---	---	---

無	人	衣	食	夜
---	---	---	---	---



三 神祇

五穀祭 カウ

若く木 カウ

涅槃會 カウ

ねん像 カウ

佛 カウ

二月の別 カウ

遠 カウ

刊 カウ

六 葎坪

葎 カウ

水 カウ

青 カウ

雪 カウ

白 カウ

文 カウ

白 カウ

文 カウ

八 生類

み カウ

稻 カウ

刀 カウ

尾 カウ

河 カウ

河 カウ

河 カウ

河 カウ

積塔 カウ

彼 カウ

田 カウ

松 カウ

淡 カウ

聖 カウ

水 カウ

志 カウ

象 カウ

せん カウ

清 カウ

清 カウ

清 カウ

清 カウ

去 カウ

る カウ

江 カウ

ふ カウ

名 カウ

蛇 カウ

衣 カウ

持 カウ

礎 カウ

天 カウ

天 カウ

面 カウ

風 カウ

名 カウ

旅 カウ

折 カウ

余 カウ

居 カウ

傳 カウ

之 カウ

之 カウ

之 カウ

之 カウ

之 カウ

之 カウ



三 公事故事

列見	中	キ	水	乃	某
見	中	キ	水	乃	某
見	中	キ	水	乃	某
見	中	キ	水	乃	某

六 乾坤

掛	水	井	井	井	井
掛	水	井	井	井	井
掛	水	井	井	井	井
掛	水	井	井	井	井

八 神祇

神	新	新	新	新	新
神	新	新	新	新	新
神	新	新	新	新	新
神	新	新	新	新	新

山類

山	山	山	山	山	山
山	山	山	山	山	山
山	山	山	山	山	山
山	山	山	山	山	山

新	新	新	新	新	新
新	新	新	新	新	新
新	新	新	新	新	新
新	新	新	新	新	新

算	抱	竹	肺	香	霍
算	抱	竹	肺	香	霍
算	抱	竹	肺	香	霍
算	抱	竹	肺	香	霍

神	新	中	總	甘	心
神	新	中	總	甘	心
神	新	中	總	甘	心
神	新	中	總	甘	心

園	園	園	園	園	園
園	園	園	園	園	園
園	園	園	園	園	園
園	園	園	園	園	園



▲三月 乾坤

三 月

乾 坤

除 日

花 又 月

春 季 春

九 春 晚 春

末 春 春 抄

上 巳

▲六 乾坤

夏 ぶ し

糴 トリス千 つ く

夏 列 の 糸

夏 草 かろむ

秋 成 待

秋 を 待

秋 ち の 記

▲八 神 契

三 村 糸 一 日

堺 之 神 糸 三 日

白 髪 用 帳 五 日

敦 賀 糸 十 日

放 生 糸 十 日

放 生 糸 十 日

水 口 糸 佛

▲水 邊

仙 人 松 人

猿 山 鳩

水 邊 討

海 川

浦 江

濱 沢

橋 橋

柳 花 如 花

柳 の 花 白

雛 糸

雛 あてひ 糸 紙 雛

三 雛 紙 雛

内 雛 雛

柳 花 刀

白 子

甚 ち 糸

夏 草 糸

夏 草 糸

夏 草 糸

夏 草 糸

夏 草 糸

挂 拍 類

葵 花 糸 一 日

以 靈 糸 十 日

葉 糸 一 日

善 善 糸 十 日

善 善 糸 十 日

善 善 糸 十 日

善 善 糸 十 日

善 善 糸 十 日

池 堤

湊 流

渚 例

渚 例

仲 康

砥 浪

汀 浪

瀨 洲

樋 橋

池 橋

濱 橋

浦 橋

海 橋

水 邊

猿 山

仙人

松 人



三 乾坤

平の改題

去依代海辺取

曲水

やうりあ

をををを

巴字を

八十八歌

忘るる

多あり

六 植物

氷室の梅

山室の花

蓮

白蓮

紅蓮

水芙蓉

芍薬

蓮花

八 筆故事

約 近

即月の約

上野の約

志保の約

行きの約

結玉の所物

釋 奠

云花

海士 魚

藻 魚

浮木 魚

清水 魚

氷鳥 魚

網 魚

泉 魚

泉 魚

紅毛の

初 虹

虹

虹

炸

火

の

跡

蓮花

海

蕭

夕

夕

花

風 蘭

二月

日

日

日

日

日

波

蓮

井

井

井

井

井

井















▲三 植物

花の浪	花の宿	花の宿	花の宿	花の宿	花の宿	花の宿	花の宿	花の宿	花の宿
花の宿	花の宿	花の宿	花の宿	花の宿	花の宿	花の宿	花の宿	花の宿	花の宿

▲六 植物

凌	百日紅	早	李	林	木	木	木	木	木
凌	百日紅	早	李	林	木	木	木	木	木

▲七 植物

佛甲	小蓮	菊	尾	鴨	鴨	鴨	鴨	鴨	鴨
佛甲	小蓮	菊	尾	鴨	鴨	鴨	鴨	鴨	鴨

▲八 植物

五輪	灌頂	五輪	木魚	坐具	精舍	徒尼	流	流	流
五輪	灌頂	五輪	木魚	坐具	精舍	徒尼	流	流	流

楊梅	架	山	山	山	山	山	山	山	山
楊梅	架	山	山	山	山	山	山	山	山

竹	生	雲	雲	雲	雲	雲	雲	雲	雲
竹	生	雲	雲	雲	雲	雲	雲	雲	雲

芭	う	山	山	山	山	山	山	山	山
芭	う	山	山	山	山	山	山	山	山

非	煩	碩	鐘	德	德	德	德	德	德
非	煩	碩	鐘	德	德	德	德	德	德







▲三植物

まごころ	連翹	まごころ	おてゆり	まごころけ	雷柳	小糸花	葉搦
------	----	------	------	-------	----	-----	----

▲衣食

川猪	拵	細	衣食	餅	酒
----	---	---	----	---	---

▲九植物

まごころ	紅紫の葉	まごころ	紅紫の葉	川の水	水たまり
------	------	------	------	-----	------

▲非恋詞

治郎	毒	妹	おのり	まごころ	まごころ	まごころ	まごころ
----	---	---	-----	------	------	------	------

葉搦	今法	今法	今法	今法	今法	今法	今法
----	----	----	----	----	----	----	----

甘酒	出さけ	麻地酒	友切茶	水の粉	道明寺挽飯	葛
----	-----	-----	-----	-----	-------	---

まごころ	まごころ	まごころ	まごころ	まごころ	まごころ	まごころ	まごころ
------	------	------	------	------	------	------	------

出合宿	出合宿	出合宿	出合宿	出合宿	出合宿	出合宿	出合宿
-----	-----	-----	-----	-----	-----	-----	-----



三 植物

仙毫萩	・名大壺 雑之	名徳 名大壺	名波 名大壺	名の柳 名大壺	志ろ名 名大壺	藤	蓮花つし 名大壺
-----	---------	--------	--------	---------	---------	---	----------

六 衣食

奈ら山漬	干 瓜	冷麦 日	切麦 日	コロテ 名大壺	振露水	砂糖水
------	-----	------	------	---------	-----	-----

九 植物

柚	九年母	担 穀	菩提子	せんえんの実	だりの実	標の実	椿の実
---	-----	-----	-----	--------	------	-----	-----

無常

下女	掃	無常之詞	死	名中	撥
名大壺	名大壺	名大壺	名大壺	名大壺	名大壺

常徳人草

山 吹

八重草 名大壺

あつ乃菊

名大壺 菊

春 菊

母子草

片々草

考天 柿

柿干漬

納豆漬

心志漬

かん公草

伸 弦

名大壺 簾

林子

橙

蜜柑

重柑

果 柑

名大壺 子

雲 物

佛 子

此考名大壺

名大壺 茎

日十九條

名大壺 食

名大壺 旅

名大壺 花

名大壺 器

名大壺 人

名大壺 人



三 植物

九 丁 人 草 <small>七色草</small>	金 仙 花	金 鳳 花	忍 冬 花	五 葉 花	五 葉 草	薔 薇 花	身 あ さ み <small>あさみ</small>
--	-------------	-------------	-------------	-------------	-------------	-------------	--

六 神祇

樹 綱 止 子	神 祇	土 佐 日	山 原 系	月 之 日	祇 園 會	長 刀 神 <small>西谷</small>
------------------	--------	-------------	-------------	-------------	-------------	----------------------------------

九 植物

西 海 子	松 檜	檜 檜	杉 檜	杉 檜	杉 檜	杉 檜	杉 檜
-------------	--------	--------	--------	--------	--------	--------	--------

水懐 夜分

五 夜 分 之 詞	五 夜 分 之 詞	五 夜 分 之 詞	五 夜 分 之 詞	五 夜 分 之 詞	五 夜 分 之 詞	五 夜 分 之 詞	五 夜 分 之 詞
-----------------------	-----------------------	-----------------------	-----------------------	-----------------------	-----------------------	-----------------------	-----------------------

丁  
子  
草

董  
草

片  
不  
さ  
れ

約  
引  
子

馬  
了  
人

茅  
花

芒  
花

な  
ん  
こ

月  
日

菊  
水  
不  
こ

放  
下  
日

五  
宗  
山

郭  
巨  
山

加  
山

白  
赤  
天  
山

古  
子  
山

周  
梨

栗

栗

栗

栗

栗

栗

栗

菊  
草

菊  
草

菊  
草

菊  
草

菊  
草

菊  
草

菊  
草

菊  
草







三 生類

柳	柳	の	小	の	あ	あ	田
鏡	未魚	り	あ	り	ひ	ひ	風
		あ	ひ	あ	ふ	ふ	化
		あ	ひ	あ	ふ	ふ	テ
		あ	ひ	あ	ふ	ふ	と
		あ	ひ	あ	ふ	ふ	衣

六 神祇

度	上	鞍	府	お	妙	博
丁	野	馬	民	園	言	多
多	波	竹	涼	織	海	糸
	糸	切		法		

九 衣食類

衣	網	射	雀	熊	手	尾	紅
食	代	獣	中	丸	丸	裁	糸
類	打	糸	二	糸	珠	丸	紺
			入				

非人倫

皇	帝	非	人	人	俗	俗
女	太	人	倫	倫	入	入
仙	子	之	之	之	道	道
人		綱	綱	綱		

上	獸	か	蚕	さ	桜	桜	出
り	け	よ	糸	ら	魚	魚	る
糸	毛	こ		ら			網
				貝			

水	以	幸	桜	天	宅	嚴
每	子	壽	子	使	子	清
月	流	祭	日	後	日	祭
能	指		後		後	

新	と	杜	あ	姉	焼	菊
葛	ら	味	て	子	く	孔
衣	餅	喃	め	酒	く	酒
			酒			

俗	和	代	奉	一	大	親	皇
入	高	友	祈	門	表	王	院
道	坊	長	地	人	大	門	新
	友	老	頭	間	名	跡	院



三衣食

衣食類

さくら衣	加き菜 きく菜	糸丸試	梔の酒	苳の餅 母子もち	苳の餅	苳の餅	苳の餅
------	------------	-----	-----	-------------	-----	-----	-----

六神祇

夏降り人	大後 <small>世</small>	雨乞	能火系 <small>世</small>	位者 <small>をり</small>	位者 <small>をり</small>	住吉后 <small>世</small>
------	---------------------	----	----------------------	----------------------	----------------------	----------------------

九神祇

聖代官別	新綿	九日小神	甘柿 <small>ホ</small>	苳柿	苳柿	苳柿	苳柿
------	----	------	---------------------	----	----	----	----

非居所

吉良 <small>又</small>	居所之刻	二人之人	身 <small>加</small>	加科本道	時守橋	私 <small>留</small>	大工且那	民百姓
---------------------	------	------	--------------------	------	-----	--------------------	------	-----

神釋

一重系 <small>日五</small>	系 <small>日</small>	石山系 <small>日</small>	経供 <small>二日</small>	須广 <small>日</small>	巳日 <small>後</small>
-----------------------	--------------------	----------------------	----------------------	---------------------	---------------------

夕 <small>人</small>	名 <small>後</small>	あ <small>後</small>	み <small>後</small>	御 <small>後</small>	代 <small>後</small>
--------------------	--------------------	--------------------	--------------------	--------------------	--------------------

山口系 <small>中</small>	柱 <small>八</small>	考 <small>九</small>	鞍馬系 <small>日</small>	生玉系 <small>日</small>	醍醐系 <small>日</small>	日 <small>十</small>
----------------------	--------------------	--------------------	----------------------	----------------------	----------------------	--------------------

社寺	堂	内表	宮 <small>山</small>	柱 <small>市場</small>	所 <small>芝居</small>	衣 <small>調</small>	吉良 <small>又</small>
----	---	----	--------------------	---------------------	---------------------	--------------------	---------------------



三 神秩

壬寅念仏 <small>廿四日</small>	夏降忌 <small>廿四日</small>	一切経會 <small>廿五日</small>	乳降禱 <small>廿五日</small>	吉野念仏 <small>廿五日</small>	之雄法事 <small>廿五日</small>	中之念仏 <small>廿五日</small>	水尾念仏 <small>廿九日</small>
-------------------------	------------------------	-------------------------	------------------------	-------------------------	-------------------------	-------------------------	-------------------------

六 公事故事

乙未公事	夏神乐	小幡草紙	林比奈流	中之念仏	蒲越の夜	茅形禱
------	-----	------	------	------	------	-----

九 神秩

神更下	夏神市	白川祭	以孫禱 <small>廿三日</small>	牛まじり <small>廿三日</small>	太秦祭	五條天神祭	下町祭
-----	-----	-----	------------------------	-------------------------	-----	-------	-----

非衣類旅

帯	水衣	袷	白限浄衣	袷	素襖袴	直衣袴	非衣類 <small>記</small>
---	----	---	------	---	-----	-----	----------------------

柳祭廿五日

鉦廿五日

磯城廿五日

蒲草祭廿五日

人丸祭廿五日

以夏林廿五日

南祭廿五日

稻荷廿五日

醴酒廿五日

一日より七日

忌日以飯

不淨茹火

神今食

右神更下

みろく神帳

神更下

位取廿五日

神田祭廿五日

名念祭廿五日

小倉祭廿五日

河内一之祭廿五日

岡崎祭廿五日

度氣新嘗廿五日

伊勢廿五日

足袋立付

股引立付

急衣立付

釋立付

襪立付

門出立付

送別立付

系掛立付

公女立付



三 公事故事

松尾出印

以乳供せらる弘法

之雄女信信

順孝入

子本之云仏

徳之代系

乙事故事

踊青アキフム上七

大 公事故事

御辨出上十日

玉辨二五つし

之申人集城

奏一申申

解分シヤイ以辨

神今食の次の

新日此御府の

大系一て此か

ゆ申申申

月次系十日

九 公事故事

あや入系十日

之辨一系十日

城前辨系十日

上野波系十日

安利一女系十日

八幡一花一以一日

庭度系十日

庭系十日

火辨風辨

本奥 法貨

富取 川苗

馬備 同左

小高一辨一法一村

藤原一強一二一里一塚

園一北一辨一尻

火辨一之一綱

烟 炭電

焼大煤

炉 火燈

火辨一火一桶

風一体一之一綱

吹 風鈴

扇 志

地一乃一花一以一電

若乃一志一萩

傳一物一之一綱

雲 系

生一生一二一世一

靴一鞋一

守仙一折一た一乳

婦一々一

之一と一折一る一繩一を

本一々一子一女一子一城

之一を一引一く一文

善一食一

是六月十日

五一及一之一法一社一

此一節一と一女一を

節一折一世一

上一々一る一此一を一ぬ

竹一々一々一上一の

此一之一折一す一法

を一引一く一後

雷一鳴一の一陣

送一装一系一七一日

天一使一流一為一馬

小一山一系一六一日

津一村一系一六一日

写一殿一系一六一日

桂一川一後一七一日

位一在一辨一送一形一

乙事故事

火一燈

火一辨一火一桶

風一体一之一綱

吹 風鈴

扇 志

地一乃一花一以一電

若乃一志一萩

傳一物一之一綱

雲 系



三 公事故事

推とのよび人  
たふやひおる  
日たふとて三  
ら同たては  
むらとて

杏丸粥

事モナの饅モナ

きききききき  
とて

春終

六 公事故事

雷が声の夜  
それ天将下  
次はあそひ  
を帯し山後  
の強がさ  
候して帝城  
を獲

施系

山寺の僧  
こーあそ

夏終

九 公事故事

重陽は鳥  
菊は花  
菊は花  
菊は花  
菊は花

不埒田奏

あひ八田の  
たをたを奏

秋終

簞物

旁 虹  
炯 糸  
かやあふ  
不二の細  
淡間のや  
いふは  
いふは  
月の名

余八  
まじ

表八句  
七句  
重衣十四  
十三花  
二十四  
十三日  
二十四  
初日  
三十四  
二日  
三十四  
二日  
名残十四  
三日

花れ句作心得

△春の心花の内  
花の洗 水四  
花の雨 雪乃  
花の雲 霧  
花の友 人  
花をまじ 日上

花の洗 水四  
花の雨 雪乃  
花の雲 霧  
花の友 人  
花をまじ 日上

花の洗 水四  
花の雨 雪乃  
花の雲 霧  
花の友 人  
花をまじ 日上

花の洗 水四  
花の雨 雪乃  
花の雲 霧  
花の友 人  
花をまじ 日上

花の洗 水四  
花の雨 雪乃  
花の雲 霧  
花の友 人  
花をまじ 日上

花の洗 水四  
花の雨 雪乃  
花の雲 霧  
花の友 人  
花をまじ 日上

花の洗 水四  
花の雨 雪乃  
花の雲 霧  
花の友 人  
花をまじ 日上

懷紙式

百韻

表八句 七句

重衣十四 十三花

二十四 十三日

二十四 初日

三十四 二日

三十四 二日

名残十四 三日















▲月

・月よまよ乃景物むまひくさるる未之  
 △夏の月・月降し・明安き月  
 ・友は兼夜・友乃景物結ひくさるる未之  
 △冬の月・月氷ル水貫く・さゆり月  
 ・雪月・月さむし・冬は景物むまよる  
 △雑の月・まゆり月・山は月  
 ・胸の月 ひれ月の夜 し月  
 △月乃ち百納お八面より一白つて定て  
 まくし 路はれまよるハ大く不出く

▲懐紙式

右二折 初月二  
 長歌行  
 表八句 七月月  
 裏十去 九月月  
 名十六 十月月  
 名八句 七月月  
 右二折 花二  
 短歌行  
 表四句 初月

・月と月五白去之折面をうけても月し  
 ・月二月次の月 三白去・月二日星 二白去  
 ・月ニ弥生 三白去・我は 三白去・去を 三白去  
 ひれ 三白去・余は 三白去・し 三白去

△月ニあは 三白去・月 三白去・月毛の初  
 ・月後のま 三白去・月臨寺・月御雲あ  
 ・星月夜・月次の月  
 右月は 三白去・あ 三白去・る 三白去・る 三白去・面 三白去の月、不用く

○切字は半

裏八句 七白月  
 名八句 七月月  
 名四句 七月月  
 右二折 花二  
 千句  
 百納 十卷之  
 春 三白月  
 秋 二白月  
懐紙式畢



切字

哉。そ。の。れ。た。り。め。う。お。そ。又。也。ゆ。何。  
 笑。さ。ぞ。や。か。こ。ん。あ。り。た。り。  
 早。ぬ。向。し。新。し。溜。り。ど。  
 久。け。れ。ら。ん。ら。り。こ。た。が。い。ど。  
 び。い。り。母。い。り。ぶ。い。そ。づ。く。づ。ら。  
 け。れ。な。ど。な。ぞ。な。ぞ。  
 急。け。せ。て。ぬ。へ。め。ま。な。よ。そ。い。あ。て。  
 右。の。介。は。二。字。切。三。字。切。大。お。し。を。ま。り。  
 三。段。切。と。ら。ふ。半。あり。こ。ま。は。略。と。

芭蕉の海に投

夏ハ朝立ちてゆふへは	春ハ朝立ちてゆふへは
秋風ハ夕日きり	秋の海ハあそびあそび
夏ハ世はあつ	夏ハ夜きり



あつ煙ハきのまは	法雪ハ春のあまづ
川音ハ <small>三志川かな 初まき</small>	紫羽衣ハ夏なるべし
海女音ハ <small>三志川わのり 初まき</small>	上弦ハ七月ハ月
草の心むきそふ枝まは	下弦ハ廿二日ハ月
そまもさそく風をまは	法楽ハ <small>寺社よを ひ方そふ</small>
木の花ハ釣くはく	奉納ハ剛寺社ハ納る連
まよの花ハゆべし	

俳諧四季部類終

京二条通衣棚

風月莊 左衛門

發行

江戸芝神明前

岡田屋 嘉七

大坂心齋橋筋安堂寺町

秋田屋 太右衛門

廣島播磨屋町

井筒屋 忠八郎

日 中島本町南側

世並屋 伊兵衛

書賈



