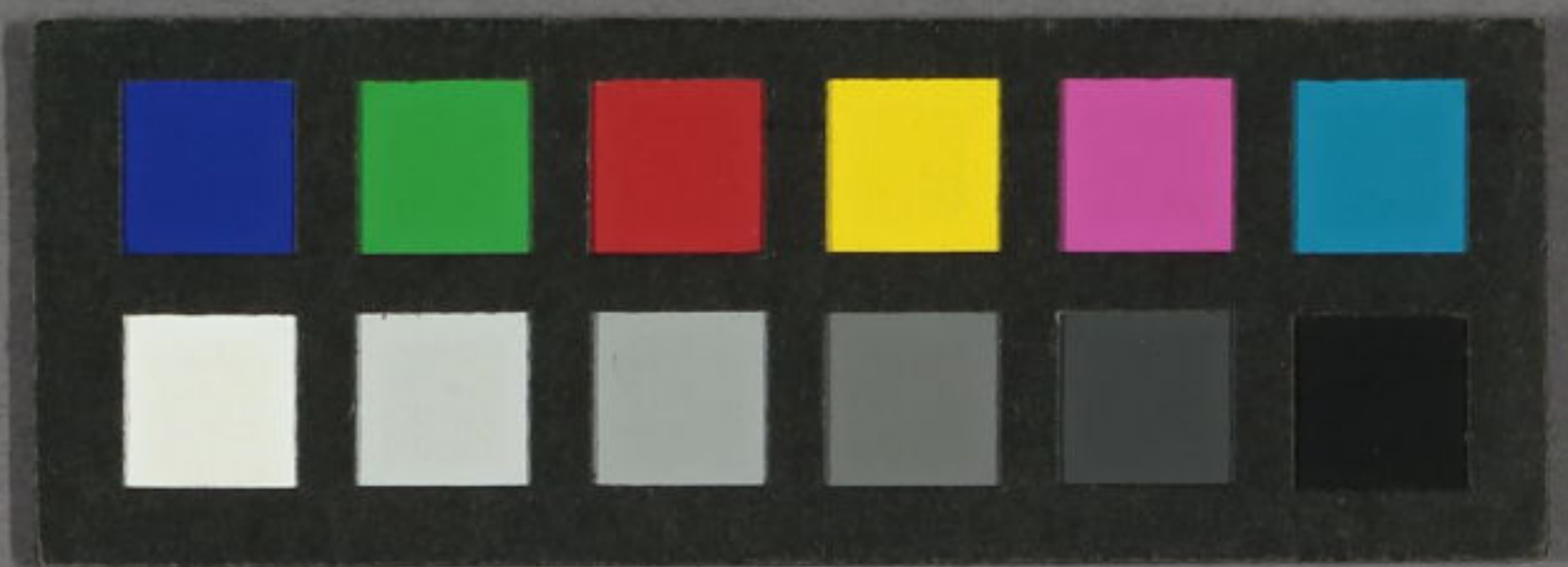


俳諧
二見貝
完





拾ふ中も

法交

二

見

乃



正風
俳諧二見出貝

うら

此

貝

森と葎

主人



序

拙く神四季乃之景よ

世冬御傘小遊觴

嚏草にけりやふして

代々乃先達の事を考

せしまなうりてハ皆

遊戯の用おきハくく

東海舟先師の古今抄

甲州乃凡例をあけし

家門に事達結人ありて

委細の式目もあつハや

きりし後季にせ乃抄



もかり八撰者の書か
うも乃用於ハ乃く
能得乃當用る事ハ彼
能得能ともく得能
乃く子對して常受
編まへり書して志る事

安永九年丙子春三月

佐松後

凡例

公事今式の字取知して
白小潤かたハ除ぬ
公事故事月令等修
古抄乃多用を省さう
當用をそ末に出を組
一は志る一は下とある事
今式公事故事月令と
志る一節を分る
事並部の字小字等乃
志れくたハ斤飯名取
りて終と加へ平飯名ハ

季とあつて
 季とかり難くもその
 よは「はち」を
 むきよよてはあ季よる
 よては季ふつまそ季に
 かり又難くもかゝる
 季よと踏くもそ乃
 ○此志は「はち」を
 季よの用も季よの
 かりあつては「はち」
 季よの用も季よの

俳諧二見貝

備前森々菴松後監定

男 金馬仙松宇撰

讃岐 春裡菴素大補

皇都 橘屋治兵衛梓行

春 青帝 蒼天
東君 詔光

太郎月 睦、端、王春
祝、阪、孟春

年立 新玉 宵の年を
春立 年始 年花

元日 初め
聖節 三の始

皇日 初春 今春、花、
宿、神、

辰、玉、 初見 初春

初雞 初曆 初鴉

初乳者 初慶 書初

吉書 初矢 初養

初水 讀初 弓始

馬宗初 初商

初為 正月夜

湯殿初 初彫 初宗初

鹿用 信初 遊初

初芝居 初東風 初為

あ水 包井用 除夜并封

福壽草 九日草 徒解

蓬葉 初子穗儀 排串掛 田作小原 橙梅干

播栗 柿 柚 羔 柑子 食 伊勢海老 小 肴

屠蕪 白散 粉 芥菜

齒朶 裏白 齒固

鏡餅 祝也 楪葉 觀子艸

掛鯛 少 柳 辛傳祥

惠方棚 門松 春永

門飾 竹、繩、海老、蓬、炭、葉、松

大服 今五條公味 草

服 手 鈴 雜煮 田生 薑 根 祝

太箸 福葦菱 辛男

押鮎 結草之結 手魚之魚 石餅

三日内 福引 宝引

餅

練歩 シラク 松の内

注連の内 手鞠 破弓矢

羽子 胡弓子 若鯉子

松雛子 福ワケ 福鍋

三月内 福

正月原 若鯉 若鯉

春駒 多追 大黒舞

傀儡師 糺引 糺子

清水後縁指赤布衣白布履面ヒテ着置男女急ラ舞ルハ祈り事トモ云テ依テ云

年玉 初子日 小松引 餅屑掃

子ハ心ハ州ノ子ニアテカ下ニ又ハ目發射スルヲ掃初ルアリ

若菜摘人日 若菜 若菜粥

二百ヨリ六日とラ六番 祀當ニ七日人ニラタル 弟供

多クトハハ難シキ事トラレテハキ事ニナルニ三五九月ハコレニ倣

七種 薺 蘿蔔 黃鼠菜 芥 松葉菜 紫菜

入日は食フ 具足達 北日注 十日注

帳絨 赤豆粥 十日注 粥ノ本

庭竈 蓮内寺燒 爆竹 十日注

十五日 水鏡 十五日正月 風ノリ

若やく 骨正月 北日正月 北日圍子

若入 梅の花 白草 春草 若見

椿 香解 香汁 香き

滑石 毛の毛 銘香

伊予 桑島 下萌 下萌 下萌

伊予 桑島 下萌

紫菜 松乃花 緑之介

落芽 冰解 凍解

藻 墨葉菜 角之

芦乃准 雪菜 水菜

芥 根早 葎 草 薺

活大根 海苔 青地苔

海苔 海苔 海苔

紫菜 白魚 猫の衣

芋菜 松菜

三月 海苔

鹿 虫 菜 藤

曠 草 草

水 水 水

風 風 風

百 百 百

柳 柳

果 果

青 青 青

山 山 山

熊 熊 熊

干 干 干

葩 葩 葩

葱 葱 葱

去年 今年

去年 今年

蛤 蚶 烏賊

鮓 飯蛸 干鱈

二の替本地如縁 春水可春水可

山葵 搔餅 佐保姫

春外ナリ 月花 月八月八 春限

春二三月 花鳥 ○お

○雁鳥 野越 春の曙

叔乳 三ツ葉芹 春雨

春高摘 飯飯 漬漬

呂乃烟 春春 濯汲

仙家仙家 炒茂 甘露

摘菜 春春 三月三月

修修 初寅迄

春春 初寅迄

十日十日 常陸常陸 厄厄

所所 巖嶋祭 星星

三三 裏裏

日日 初庚申

元日元日 諸司諸司 國國 祭祭 腹赤

法法 奉奉 四方四方

四方四方 元元 星星

朔拜 元元 院院

白馬白馬 七七 善善

卯杖 上上 卯卯

懸召

十五日 儀禮あり

御勤

法皇御

贈弓

八日 儀あり

舞御覽

七日 儀あり

男舞踏

洛ノ民声ヨキヲ撰テ今ヤウウケルハニニ果
踏哥五日ニカシク格ハヨシ給ニ花村ルヤ

御修法

八日ヨリ十四日
禁裏ヲ行ハ

上元日

灯籠入テアリ花燈タ
去上元ノハ未ニ委

雨水節

晋中

奠氷

五日

如月

持月 變降 夜更着
少室青令月

年賀

古子丑寅久差考賀上扇
如皇年儀ニカシク今格ニ法

二日 亥

特正 社日

出代

古子丑寅久差考賀上扇
如皇年儀ニカシク今格ニ法

多の巢

古巢 鶴鷹 物ホ
大多ノ巢但ニ雜ニモ

法考子

子雀 祝雀
孕雀ニカ

白尾、白キ羽ラサキ

尾ニスルナリ

同居多 泊物 泊山 胡

同居多 泊物 泊山 胡

ゆ

ゆ

帰鳥

早雀 孕雀 小雀 山雀
標ニカシク

連雀類 白

連雀類 白

鷹

鷹

鷹鳥

鷹鳥

孕廉

孕廉

雲雀

雲雀

蛙

蛙

蜂ノ巢 田螺

コウチ
安房屋
有る垂尾
汁貝子

燈
モロコシ絶
上六別ナリ
美梅
臘梅尾

陽炎
ワウ
红梅

接木
接穂

初樓
山梅一重接
被屋
好頼子

平林ニ生スル者ニ云ハ海棠ニ似テ多ク
白花ヲ生ス実ハ山菜葉ノ如シ

燒雪
山梅畑、萩、スノコト
美、大方の厚、云々

代撥
田子
田子

耕畑
畹塗
種子蒔

田子
田子
青辛

炭
山華
秋菜
松菜

天花菜
糸つた
萱
一夜中

防風
蓮根堀
道植

虎杖
こら美
独活

初花
むと侍
浦公英
中

秋菜
る疾、疾、米、高、菜、葉、根、葉
苦の草芽
五葉中

菜苗
菊の根
菜の苗
根菜

菜の花
大根花
苜
川

薊
肩作
紫莖
芽菜

五形菜
こら美
風巾

猪上丸ハ
東ニ云々
葎菜
葎菜

雉子、苗
彫月
貝香風

蟹
暮の
初雷
力箱

陽路ニワヤシラ 本丸ニワヤシラ 本蓮ニワヤシラ

玉ニワヤシラ 沉ニワヤシラ 玉ニワヤシラ

結ニワヤシラ 玉ニワヤシラ 玉ニワヤシラ

花ニワヤシラ 玉ニワヤシラ 化名ニワヤシラ

郁ニワヤシラ 玉ニワヤシラ 玉ニワヤシラ

碎ニワヤシラ 玉ニワヤシラ 玉ニワヤシラ

藤ニワヤシラ 玉ニワヤシラ 石ニワヤシラ

山ニワヤシラ 玉ニワヤシラ 馬ニワヤシラ

毒ニワヤシラ 玉ニワヤシラ 九ニワヤシラ

材ニワヤシラ 玉ニワヤシラ 通ニワヤシラ

依ニワヤシラ 玉ニワヤシラ 尚ニワヤシラ

花ニワヤシラ 玉ニワヤシラ 金ニワヤシラ

丁ニワヤシラ 玉ニワヤシラ 苦ニワヤシラ

蒼ニワヤシラ 玉ニワヤシラ 三ニワヤシラ

氣ニワヤシラ 玉ニワヤシラ 草ニワヤシラ

若ニワヤシラ 玉ニワヤシラ 和ニワヤシラ

夏ニワヤシラ 玉ニワヤシラ 青ニワヤシラ

麥ニワヤシラ 玉ニワヤシラ 柳ニワヤシラ

葉ニワヤシラ 玉ニワヤシラ 燻ニワヤシラ

別ニワヤシラ 玉ニワヤシラ 霜ニワヤシラ

櫻ニワヤシラ 玉ニワヤシラ 桃ニワヤシラ

櫻ニワヤシラ 玉ニワヤシラ 桃ニワヤシラ

櫻ニワヤシラ 玉ニワヤシラ 桃ニワヤシラ

櫻ニワヤシラ 玉ニワヤシラ 桃ニワヤシラ

櫻ニワヤシラ 玉ニワヤシラ 桃ニワヤシラ

櫻ニワヤシラ 玉ニワヤシラ 桃ニワヤシラ

櫻ニワヤシラ 玉ニワヤシラ 桃ニワヤシラ

上り祭 養鮎 小鮎、登、

桜魚 養鮎 鮎

梅細 初細、細細 梅細 梅細

ウヅ井、斗王 梅貝 梅湯煮

蟹佃 蟹子、蟹、初煮、梅 蟹佃 蟹佃

○祭 ○鮎 孫屋山

苗代 水口祭

水口、苗代、水口祭 阿蘭陀屋 永キ日

春日、永キ日、春日 永キ日 永キ日

常供 三、正月、日、又、食、 三月並

南祭 八、中、午、八、日、後、三、日、 南祭 八、中、午、八、日、後、三、日、

東津祭 石山祭 三、水、屋、祭、日、

宇奈祭 十日、花、日、 宇奈祭 十日、花、日、

高雄 黒道會式 十、日、

寺々祭 十四、日、 寺々祭 十四、日、

比呂祭 十、日、 比呂祭 十、日、

御身秋 九、日、 御身秋 九、日、

梅若祭 十日、 梅若祭 十日、

春之秋 春、秋、 春之秋 春、秋、

青踏 上巳、 青踏 上巳、

清頭 清頭、 清頭 清頭、

食餅 食餅、 食餅 食餅、

藻初生 巴字盃 三、日、

清明節 三月

夏 朱明 昊天

卯月 中目 余月 己月 逢宵

更衣 白重 綿脫 初裕

裕 卯乃美 旭及中 古及中

若菜 残花 余菜

牡丹 昔重慶 薺子菜 徳多

自菜 芍菜 多

乙友 葵菜 二菜

苜の毛 筆 布草

風車菜 踊之礼 春草

聖要菜 无 楓

新樹 系 葉

沙参草 玉澤

瓜菜

金菜

長春 鸞尾

射干 鳥扇 香射干 鳥扇

鴨足州 燈籠

柿乃毛 結

枳殼花 桐乃毛 燈籠

新珠 舊花 瑞菜

落 葵

紫菜 ムサシ ぬたハ

蛤 カキ 美人蚌 カキ

茶梅 カキ 梅の葉 カキ

白丁花 カキ 厚朴 カキ 櫻桐花 カキ

菱 カキ 菱椿 カキ 虫梨子 カキ

菱秋 カキ 子規 カキ

蛭 カキ 扇骨 カキ 蛞蝓 カキ

蝙蝠 カキ 蜘蛛子 カキ 蠅虎 カキ

以子 カキ 正字訓書 カキ

蚊吟 カキ 燈燭入 カキ

蛭出 カキ 蟹子 カキ 蟹鏡 カキ

初蟬 カキ 初經 カキ 煮酒 カキ

楯鳥賊 カキ 麻袋翁 カキ 蓮の心 カキ

石薺花 カキ 生薑芽 カキ 吉木菜 カキ

新菜 カキ 老菜 カキ

三月後 カキ

涼扇 カキ 登扇 カキ

風爐 カキ 燭居 カキ 燭子 カキ

石薺 カキ

山薑 カキ

出雲 カキ

子規 カキ

櫻桐花 カキ

虫梨子 カキ

子規 カキ

蛞蝓 カキ

蠅虎 カキ

正字訓書 カキ

燈燭入 カキ

蟹鏡 カキ

煮酒 カキ

蓮の心 カキ

吉木菜 カキ

老菜 カキ

三月後 カキ

登扇 カキ

燭居 カキ

燭子 カキ

涼扇 カキ

登扇 カキ

風爐 カキ

燭居 カキ

燭子 カキ

涼扇 カキ

登扇 カキ

晒搦川符象

蠶 絲川 無、舟、繩、舟、

結 夏月 以、

干 桑 蠶

干 蠶 飯 純 經 夜

生 經 瓜 茄子 初

水 蠶 干 純 水 純

蠶 蠶 多 秋 反 虫

蠶 蠶 下 半

蠶 蠶 寢 茶

瀟 山 長 少 形 容 龍 伯

我 吉 兼 柳 汗

汗 拭 繭 白 袋

蠶 糸 一、羅、男、彩、糸、女、隔、糸、の、糸、は、又、且、之、糸、の、糸、は、白、糸、の、糸、也、

蠶 糸 中、葉、之、糸、は、形、目、勤、作、切、糸、也、

蠶 糸 山、日、之、糸、也、

夏 入 八、葉、之、糸、也、

灌 佛 八、葉、之、糸、也、

蠶 糸 花、供、

八 洲 糸 松、尾、糸、

日 吉 糸 天、間、糸、

青 藤 更 糸 天、間、糸、

肩 乃 拜

天 間 糸

天 間 糸

天 間 糸

天 間 糸

花柑子 此種柑子よりなる種
多し之を花柑子と云ふ

備線菊 推しのれ 金徳心

さいふく
最そのむ 藤切草 蘭のれ

栗花 つらつら 蝸牛

菽桂 薔薇 苜蓿 苜蓿

玄人根 青梅 廣草

青山椒 柏葉 好ま
ぬ草

杏子 いも 早桃

栗の実 李桃 郁李葉

枇杷実 青柚 生於桃

藜 天蓼 花柘極

芍薬 續断 續断
根 子好草

みず房 空豆門 大角豆

南天竺 蝦蟇子 螢

蕙 かろくち
白らん 粟三徳草

醜時花 まも草 墨炭

歩下り棘を井うりて世に
高微を名を好む
微を非之高微八垣三垣
三花葉ナリ

津下ス生
非ナリ 梔子葉 若竹

こころ年 天南星 田桂

早乙女田植
子苗丹 青田

田子草 細花蔞 粟、稗、
かた、和、

柳花 赤安柳 登のる

面皴 烏鴉 羽枝子

法もも
うのり 通一鬼 玉鴨の子
かろん子

酔よひりり 小石こいしトト 尊たかね 竹筴たけのこ 煮に 煮に

竹丈人たけぢやうじん 抱負うかひ上うへ 水飯みづいひ 飯いひ

干飯かひ 漆うるし 漆うるし 漆うるし 漆うるし

公こう 公こう 公こう 公こう 公こう

風薰かぜかほ 南なん 南なん 南なん 南なん

泉いづみ 日傘ひがさ 葛水くわみづ 水みづ

清水しみづ 三伏さんぷく 雲峯うんぽう 峯みね

寿こと 夏なつ 夏なつ 夏なつ 夏なつ

貴梅きうばい 梅うめ 梅うめ 梅うめ 梅うめ

川かわ 川かわ 川かわ 川かわ 川かわ

土用干どようかん 虫むし 虫むし 虫むし 虫むし

士用干しゆようかん 虫むし 虫むし 虫むし 虫むし

梅うめ 梅うめ 梅うめ 梅うめ 梅うめ

白しろ 白しろ 白しろ 白しろ 白しろ

林檎りんご 聖せい 聖せい 聖せい 聖せい

荒和布あらいわふ 和わ 和わ 和わ 和わ

澤さわ 澤さわ 澤さわ 澤さわ 澤さわ

竹たけ 竹たけ 竹たけ 竹たけ 竹たけ

眼皮がんぴ 竹たけ 竹たけ 竹たけ 竹たけ

干瓢かんべう 干かん 干かん 干かん 干かん

香露散かうろさん 散さん 散さん 散さん 散さん

香露散かうろさん 散さん 散さん 散さん 散さん

香露散かうろさん 散さん 散さん 散さん 散さん

香露散かうろさん 散さん 散さん 散さん 散さん

風棠 州中 鹿屋

切姜 冷 首送 菱刈

蜀葵花 ワタアザミ 冬撫子 水三三 紙味甲 ヲ粉汁ニ合フ

絲線花 芳荷子 指

紫菀 蛾 冷汁

菱刈 藍刈 青番椒

青鬼灯 夕葵 なまぐさ

豆類 綠瓜 木綿衣

酢造 金魚子 ぶいし

薄の志 蟬 さしな

單葉清 五草石 蠶 蛇床子

蠟 霍乱 練雲雀

絡線 土用 水賣

秋隣 秋ら

六月會 祇園會 津嶋祭

竹生囃祭 勢田祭 伊勢祭

博多祭 志渡祭

御雲祭 巖崎祭 山系

稻荷祭

加茂川

天神祭 住吉祭

住吉踊 御枝川

夏秋川社
大抵若湯
施茶
會僧寺教

雷鳴陣
雷鳴八帝ヲ
守護奉ル
小暑節
中

宿州螢三伏
云々
力多程

牙田乃寺中伏之秋後初ノ夕古木林
云々
三三伏之夕今秋冬也云々
嘉定食
六冥食

秋
白藏
金高
昃天
明景

文月
七夕月
夷則
葭花月
相月

立秋
夕の秋
初候

一葉落
相折
初涼

井戸之
雨乞
残螢

秋乃
情
初涼

初鷹
魁出
初候

七夕
二星
星合
星合

立琴
年渡り
芋奈
星途
天乃川

牽牛
星蟹
織女
いぬ
龍乃格

七箇乃
乞功
織女
天乃

テ女
隔年
三衣
水入

高辛氏
子タリ

初嵐
扇
扇

中元
十一人
イセス

生身鬼 踊 掛七

花火 身入風 身入り

七夕綯 風冷 風冷 牽牛花

木槿 草花

萩花 萩花

萩志 古松中

女帝志 男帝志 切

芭蕉 秋海棠

小車志 桔梗 いん中

蘭 老婦実 後袴

櫻志

櫻志 櫻志

菱母 角力茶 菜師

身切中 丸切志 親善茶

秋心 愛染志 控子志

陀豆 菊志 艾花

芋丸 西瓜 酒豆

藤志 藤志

水白茶 水白茶

菊志 いふ志 虫

甚美志 木此実 常山花

鳩吹 鳩吹

仙公花 总公花 花登

茶志 一志 善志

花畠 木壇 頼摘花

柚実 利木 早稻

稻の花 稲乃香

三七の花 茶豆 蜻蛉

秋は 虫 トビ

秋は 松虫 蠹 蟋蟀

松虫 松虫 桐

侵織 藻 佳虫 蟪蛄

薑 二百十日 残蚊

瓢 夕虫 天瓜

燒茶 茶 修 日合

三月渡物

房 梅 毒 毒

萱 極 角力

スビハ秋祭ノ用ナシハ秋ト思ヘル者アリ

非ナリ公ニ小取リ使ナラズハ秋トス 野遊 秋風

風爐 穀入 炭

亭 紗 番椒

鱈 鱈 鱈田姫

鯉 鱈 鱈川

月 夕 下法 白駒 辰明 辰明

桂の忌 月 勿論 幸 河

四等 月 新舟 祭

钻 下 冷 川

川

葡萄 ブドウ ぶどう 苗香 なほか

葛 クワ くわ 蓼 セリ

玉瓜 タマウリ たまうり 鴨上戸 カモノウヘ 通巾 トウキン

竹伐 タケキ たけき 女菓花 メカキ 種瓢 タネヒョウ

縷紅 ルベニ るべに 樟木花 カエデ 姜黄 カウキ

木賊坊 キダク きだく 鬼灯草 オウゴン 鴨跖草 カモノクサ

赤芍 セキシャク せきしゃく 月草 ツキクサ 川萱 カハハ

本草 ボウソ 風仙草 フウセン 紫苑 ムラサキ

車前子 クルマゼ くるまぜ 芋 イモ

牡丹 ボウダン ぼうだん 芍药 セキヤク 苦参 クサン

茜 セン せん 茜草 センカウ

菖蒲 ショウブ しょうぶ 菖蒲 ショウブ

芙蓉 フヨウ ふよう 芙蓉 フヨウ

聖藥 セイヤク せいやく 加 カ 回 ヘ

稻 イネ いね 稻 イネ

稻 イネ いね 稻 イネ

青豆 アヲマメ あまめ 束 タビ

漆水 シキ しき 漆 シキ

引板 ヒキイタ ひきいた 漆水 シキ

棠字 タラシ たらし 落水 オチ

肌寒 ヒヤ ひや 初 ハジメ

初月 ハツキ はつき 待宵 マツヨイ

名月 ナツキ なつき 既 スデ

既 スデ すで 既 スデ

既 スデ すで 既 スデ

十六日 五待 居待

外待 九 十 中月 豹迎

約 奉 放生 二十

初一 鳴 鮭

初川 木 小

山 山 山

山 山 山

山 山 山

山 山 山

山 山 山

山 山 山

山 山 山

山 山 山

稻負 三 〇時正

〇社日 小鯛引 ひ

草符 本の初め 手

江鮭 湖 鮭 鳴

江鮭 湖 鮭 鳴

〇裕 こく 葉

野分 野分

石 衣 衣 衣

麻 牛房

水村 水村

敷 敷

名 名

名 名

西院チキ 菩薩ボツサ 室シム 有ユ 衆シュウ

空浦クウ 釋奠シツ 彼岸ヒガン

司召シカウ 小少使コウセ

白露節ハクロ 地虫チムシ

棺百足クワン

長月チヤウ 梅月バイ 小田月コタ

重陽チュウ 美酒メイ 茶葉チャ 餅ヒョウ

九日クニ 神カミ 重衣チュウ 九陽クウ 陽ヤウ 重陽チュウ

菊キク 菊キク 菊キク 菊キク 菊キク

○後の雛ウチノヒナ 菊キク 菊キク 菊キク

菊キク 菊キク 菊キク 菊キク 菊キク

菊キク 菊キク 菊キク 菊キク 菊キク

菊キク 菊キク 菊キク 菊キク 菊キク

菊キク 菊キク 菊キク 菊キク 菊キク

菊キク 菊キク 菊キク 菊キク 菊キク

菊キク 菊キク 菊キク 菊キク 菊キク

菊キク 菊キク 菊キク 菊キク 菊キク

菊キク 菊キク 菊キク 菊キク 菊キク

菊キク 菊キク 菊キク 菊キク 菊キク

菊キク 菊キク 菊キク 菊キク 菊キク

菊キク 菊キク 菊キク 菊キク 菊キク

菊キク 菊キク 菊キク 菊キク 菊キク

菊キク 菊キク 菊キク 菊キク 菊キク

菊キク 菊キク 菊キク 菊キク 菊キク

菊キク 菊キク 菊キク 菊キク 菊キク

菊キク 菊キク 菊キク 菊キク 菊キク

菊キク 菊キク 菊キク 菊キク 菊キク

菊キク 菊キク 菊キク 菊キク 菊キク

落部 下姑長、下藥

大豆 川 綠豆 豌豆

粟月 秋、冬、春、夏 色

初鴨 妙本 桜

仏甲 いささ 粉白

鳥頭 危改 仙蓼

鹿 芋 クサ

紅葉 秋、冬、春、夏、梅、松、竹、柳、楓、橘、柿、栗、胡桃、桐、杉、柏、松、竹、柳、楓、橘、柿、栗、胡桃、桐、杉、柏、松、竹、柳、楓、橘、柿、栗、胡桃、桐、杉、柏

織田 新酒

吉、借、酒 後月

中流 三五月

三五月 新酒

細代 處、時、西 ○年貢

赤糸 赤糸 紅葉

白蓮 白蓮 秋雨

秋夕 暖酒

長 秋 夕

夕 秋

九月 九

金 醍醐祭 鞍馬

生 下

室市 白川

栗田 井田

栗倉 新祭

寢漬 具 魚 具 鱈

干菜肉 干菜上分 炭電

炭賣 炭賣 水魚 鱈

夜真引 今池ア 薑

初雪 初氷 初霜

二月酒 酒 抽

空 齋 糞

衾 衾 贈食 干魚

友ふち 木兔 ふちの目

短日 冬魚 冬魚 抄

冬魚 冬魚 抄 冬魚

菰毛 蒲茶 苧巾

踏皮 鰾汁 鯉鱗汁

納豆汁 生油氣 生油腸

結 牡蠣 粟酒

冬葱 根菜 雞卵酒

蕎麥湯 醬酒 生薑酒

山眠 山眠 檜火

火陣 火桶 火爐

煖火 團爐裏 燒火

水 水 書

月 月 水

鷹トビ 鷹トビ 鷹トビ

持トビ 鷹トビ 鷹トビ

紙衣水仙トビ 鷹トビ 鷹トビ

切干大根薑トビ 鷹トビ 鷹トビ

後トビ 鷹トビ 鷹トビ

神送トビ 鷹トビ 鷹トビ

法トビ 鷹トビ 鷹トビ

芭蕉忌トビ 鷹トビ 鷹トビ

蛭子溝トビ 鷹トビ 鷹トビ

大社神夏トビ 鷹トビ 鷹トビ

子トビ 鷹トビ 鷹トビ

射場始トビ 鷹トビ 鷹トビ

殘菊宴トビ 鷹トビ 鷹トビ

下元トビ 鷹トビ 鷹トビ

霜月トビ 鷹トビ 鷹トビ

蟹トビ 鷹トビ 鷹トビ

秋トビ 鷹トビ 鷹トビ

秋トビ 鷹トビ 鷹トビ

秋トビ 鷹トビ 鷹トビ

秋トビ 鷹トビ 鷹トビ

秋トビ 鷹トビ 鷹トビ

秋トビ 鷹トビ 鷹トビ

秋トビ 鷹トビ 鷹トビ

秋トビ 鷹トビ 鷹トビ

師走

春待月 臘月
梅初月 才月

乙子朝

早咲 を梅モ

冬乃入

冬乃入 を梅モ

冬晒

冬晒 を梅モ

冬不牛

冬不牛 を梅モ

冬酒造

冬酒造 を梅モ

冬八目

八目鱈 を梅モ

冬衣配

衣配 を梅モ

冬事始

事始 十三日 門松

冬州乞

煤拂 茶葉乳

冬多り如

冬忘 年貢納

古曆

曆ノ末 年用末

餅搗

餅搗 餅造 餅造

餅搗

餅搗 餅造 餅造

餅搗

餅搗 餅造 餅造

餅搗

餅搗 餅造 餅造

餅搗

餅搗 餅造 餅造

餅搗

餅搗 餅造 餅造

餅搗

餅搗 餅造 餅造

餅搗

餅搗 餅造 餅造

餅搗

餅搗 餅造 餅造

餅搗

餅搗 餅造 餅造

餅搗

餅搗 餅造 餅造

大神象上 厄拂 札納

白木賣素天祥以夜林ナレテ

勝解モ物 和布神吉田

五必忌 内侍所主内侍所

追備節とにやん

小寒節節

大寒節節 鵲巢造

他譜二見乃貝

標題台 森々菴撰

古之遺句に由用の

事多物二百四十歌と

とくりくれり書

席上り奇歌と

事下所
揚谷法書

