



誹諧曆

春

通俗志時令

大皞帝

勾芒神

蒼天東君青陽

正月

大族律

立春

雨水

孟春

初陽

陬月

蟠月

心月

いんげん月

杏月

初冬月

元日

元初

元三

元且

正且

鷄且

改且

新表

年双

年始

叔氣

復新

新年

献心

Handwritten vertical text on the right page, likely a title or commentary.









齒<sup>シ</sup> 朶<sup>ダ</sup> うろう白 費<sup>モロムキ</sup> 尻<sup>シ</sup> 穂<sup>ホ</sup> 長<sup>チ</sup> 標<sup>マ</sup> 親<sup>ヲヤ</sup> 子<sup>コ</sup> 茶<sup>チ</sup> 大<sup>オホ</sup> 飾<sup>カザリ</sup>  
松竹炭まきし繩 注<sup>シ</sup> 連<sup>メ</sup> 飾<sup>カザリ</sup> 穂<sup>ホ</sup> 依<sup>ヨ</sup> ふー 肴<sup>サカナ</sup> 粒<sup>カシ</sup> の子<sup>コ</sup>  
は多飾とすれは元日 海<sup>ウミ</sup> 麻<sup>マ</sup> の糸<sup>イト</sup> 押<sup>オシ</sup> 鮎<sup>アユ</sup> 俵<sup>ヒラ</sup> 子<sup>コ</sup> あく乃<sup>ノ</sup> ち<sup>チ</sup>  
 開<sup>キ</sup> 豆<sup>マメ</sup> 開<sup>キ</sup> 牛<sup>ウシ</sup> 蒨<sup>セン</sup> 乾<sup>セ</sup> 蒨<sup>セン</sup> 夕<sup>タチ</sup> 蒨<sup>セン</sup> 料<sup>リヤウ</sup> のお<sup>オ</sup> 泮<sup>ハン</sup> 菱<sup>シ</sup>  
 葩<sup>ハ</sup> 賣<sup>ウリ</sup> 熟<sup>ケ</sup> 相<sup>サウ</sup> 文<sup>フミ</sup> 星<sup>ホシ</sup> 仙<sup>ホトケ</sup> 着<sup>ワカ</sup> 意<sup>エ</sup> 比<sup>ヒ</sup> 須<sup>ス</sup> 大<sup>オホ</sup> 黒<sup>クロ</sup> 舞<sup>マイ</sup>  
 泮<sup>ハン</sup> 万<sup>マン</sup> 紫<sup>シ</sup> 子<sup>コ</sup> 杏<sup>コウ</sup> 万<sup>マン</sup> 紫<sup>シ</sup> 菊<sup>キク</sup> 歳<sup>サイ</sup> 樂<sup>ラク</sup> 鳥<sup>トリ</sup> 追<sup>オヒ</sup> 表<sup>ヒヤク</sup> 的<sup>テキ</sup>  
 乞<sup>キ</sup> 比<sup>ヒ</sup> と 旦<sup>タン</sup> 猿<sup>サル</sup> 引<sup>ヒキ</sup> 水<sup>スイ</sup> 祝<sup>イハヒ</sup> あわび<sup>アワビ</sup> せ 宝<sup>ホウ</sup> 引<sup>ヒキ</sup>

後<sup>ゴ</sup> 引<sup>ヒキ</sup> 玉<sup>タマ</sup> 打<sup>ウチ</sup> 毬<sup>キツ</sup> 打<sup>テウ</sup> ぶらぐ やまごど ち<sup>チ</sup> 祢<sup>ネ</sup> 佐<sup>サ</sup> く  
 ち<sup>チ</sup> 板<sup>イタ</sup> こど板<sup>イタ</sup> ち<sup>チ</sup> まろ ち<sup>チ</sup> ま矢<sup>ヤ</sup> 弓<sup>ユミ</sup> 始<sup>ハジメ</sup> 飛<sup>ヒ</sup> る<sup>ル</sup> 始<sup>ハジメ</sup>  
 舟<sup>フネ</sup> 祭<sup>マツリ</sup> 初<sup>ハジメ</sup> きそ始<sup>ハジメ</sup> 湯<sup>ユ</sup> 及<sup>ヨリ</sup> 始<sup>ハジメ</sup> 吉<sup>キチ</sup> 虫<sup>ムシ</sup> 始<sup>ハジメ</sup> 未<sup>ミ</sup> 初<sup>ハジメ</sup> 祭<sup>マツリ</sup> 始<sup>ハジメ</sup>  
 試<sup>シ</sup> 等<sup>トウ</sup> 祝<sup>イハヒ</sup> 初<sup>ハジメ</sup> 舞<sup>マイ</sup> 初<sup>ハジメ</sup> 舞<sup>マイ</sup> 小<sup>コ</sup> 袖<sup>ソデ</sup> 采<sup>サイ</sup> 且<sup>シ</sup> 采<sup>サイ</sup> 初<sup>ハジメ</sup> 芝<sup>シ</sup> 居<sup>イ</sup>  
セキチ フル 舞<sup>マイ</sup> 糸<sup>イト</sup> 小<sup>コ</sup> 袖<sup>ソデ</sup> 采<sup>サイ</sup> 且<sup>シ</sup> 采<sup>サイ</sup> 初<sup>ハジメ</sup> 芝<sup>シ</sup> 居<sup>イ</sup> 松<sup>マツ</sup> 歌<sup>カ</sup>  
タチ ヲコロシ 店<sup>テン</sup> 卸<sup>チヨリ</sup> 虫<sup>ムシ</sup> 帳<sup>チヤウ</sup> とら 務<sup>ム</sup> 采<sup>サイ</sup> キ 初<sup>ハジメ</sup> 高<sup>タカ</sup> 賣<sup>ウリ</sup> 初<sup>ハジメ</sup>  
 買<sup>カイ</sup> 初<sup>ハジメ</sup> 松<sup>マツ</sup> の内<sup>ウチ</sup> 表<sup>ヒヤク</sup> 免<sup>メ</sup> 礼<sup>レ</sup> 内<sup>ウチ</sup> 表<sup>ヒヤク</sup> 免<sup>メ</sup> り 以上<sup>イジョウ</sup> 歳<sup>サイ</sup> 且<sup>シ</sup> 次<sup>ジ</sup>



初掛の神ツルカケの神ツルカケ 天狗宴サカモリ 二日 舟玉祭 二日 初寅つとま

番卸フコシ 日上 初卯 位者 卯杖ウサギ 上卯 子の日こひ 上子 小松こまつ 引ひ 日上

後のちころころ 四日 読家よみか キ日 生なま 子供こども 五日よ 十六日に 六日に 年とし 越こ

七草 若菜 急いそぐぐ 搦ツム とんぎとんぎ 搦ツム 破やぶ りり 搦ツム 白馬しろま 七日

榮はな 搦ツム 川がわ 神かみ 奉ほう 七日 眞まこと 面おもて 宴えん 七日 ぬぬ 筋すぢ リリ 九日 十日に 惠めぐみ 比ひ 須す 今いま 又また

糸いと 石いし 十日 快かえ 連れん 歎たん 十日 武ぶ 之の 殘のこ 完かん 十日 常とこ 陸りく 弟てい 神かみ 奉ほう 十一日

快かえ 祝いわ ひひ 十日 位ゐ 者もの 快かえ 弓ゆみ 十三日 師し 子こ 氏うぢ 神かみ 奉ほう 十四日 侍さむらい 努ぬ 十六日

出で 竜りゆう 打うち 十四日 総そう 引ひ 十四日 左ひだり 義ぎ 長なが 十六日 爆はつ 作しやく 十六日 小こ 豆まめ 粥かゆ とと 祝いわ 小こ 十六日

水みづ 薪き 十日 粥かゆ 木き 同上 多おほ 杖つゑ 日ひ 妙たご 也や 杖つゑ 日ひ 粥かゆ 占うらな 十八日 愚おろ 知ち 十じゆ 忌い

三さん 係けい 系けい 十日 上かみ 元もと 十日 踏ふみ 歎たん 男おとこ 女メ 十じゆ 六む 日にち 廿にじゆ 一いつ 日にち 綿わた 同上

やぶやぶ 入いり 十六日 六む 條じょう 同上 厄やく 神かみ 系けい 十九日 右みぎ 田た 清きよ 杖つゑ 十九日

濟すけ 忌い 十九日に 廿にじゆ 八はち 日にち 骨ほね 正ただ 月つき 廿日 初はつ 天あま 神かみ 廿八日 初はつ 不ふ 初はつ 廿八日

冰こおり 殊こと 雪ゆき 凝こ 之の 冪へ 牙か 冪へ 餘あま 之の 去こ 年とし 之の 子こ

今年ことし 下した 若わか 梅うめ 若わか 緑ろく 松まつ の花はな 芥カイ 子こ の若わか 紫むらさ 本もと 花はな 芽め

今いま 年とし 下した 若わか 梅うめ 若わか 緑ろく 松まつ の花はな 芥カイ 子こ の若わか 紫むらさ 本もと 花はな 芽め











萩比焼糸 ツギ 芦比角 アヒ 草芳キ クサ 蓬栲 ヨモギ 若比糸 ワカ 糸芳之 イサ

小とこ乃花 コトコ 銀唐の心 イテウ ね梅 ネウメ 八重栲 ヤチ 初栲 ハツ

糸栲 イト 姥内々 ウバ 一重栲 イツ 初花 ハツ 花を初 ハナ 栲栳 ツギ

接木 ツギ 焚 ツメ 同巢 ドウ う不よ鳥 ウフ か不鳥 カフ 花こ鳥 ハナ 共 トモ

及唇 ウチ 引鳥 ヒキ 引鴨 ヒキ 松 マツ 松毛鳥 マツ 乃子雀 ハナ 雀子 スズメ

雉子 キ 鳥乃巢 トリ 同古巢 ドウ 乃子麻 ハナ 鹿の角鳥 カ 初者 ハツ

虫出 ムシ 地 チ 蜘蛛 クモ 地虫の死穴 チ 出 デ 蝶 テウ 蛇 スナ 蛇 スナ 旧巢 キウ

蛙 カウ 田 タ 小 コ 一 イチ 蛇 スナ 奇居虫 カ するカ スル 雛の子 ヒナ 燕 ヒナ 蝶 カレ

風 イカ 策 ノ 出 ホリ あり デ

三月 サン 姑洗 コ 律 セン 清明 セイ 布 フ 穀雨 コク 中 チュウ 季 キ 春 ハル 竹秋 チク

窩月 ウカ 穠月 ケイ やすし ヤスシ 栲月 ツギ 花見月 ハナ 春惜月 ハル

神供 カミ 食 シ 天王寺 テン 冬 フユ 食 シ 杏棗 カシ の粥 カユ 日 ヒ 上 ウ 己 ミ 三月 サン

元己 ゲン 己 ミ 上 ウ 除 ス 栲 ツギ の酒 サケ 栲 ツギ 供 ツギ 柳 ヤナギ ぶ ブ 菱 ヒシ 比 ヒ 録 レク

草比 クサ 録 レク 蓬 ヨモギ 録 レク 母子 ハコ 録 レク 己 ミ の日 ヒ 比 ヒ 栲 ツギ 鷄 トリ 合 アヒ 雛 ヒナ 糸 イト



ひを花 盆を飾 雛子 立雛 曲水 流盃

巴字盞 杯觴と飛 次子 住吉加多 蛤子 侍

石山祭 三日 桑津祭 三日 一系古祭 五日 水尾祭 九日

高畑法花会 十日 やとくしひ花 日上 右聖会式 十日

礼物儀 十二日 若乃守忌 十四日 壬午念仏 十五日 壬午念仏 十五日

比良祭 十五日 梅乃系 十五日 さが大念仏 十五日 勅子忌 十五日

人丸祭 十八日 浅草祭 十八日 子念仏 廿日 稲荷祭 出 中午

南祭 中午 御身拭 十九日 新祝 廿日 仁和る 廿日 雛の女宿 日

▲鞆鞆 フラコ、共 小弓引 多須踏ム 呪じ家

峯入の秋之 暁送の山踏 若盃 花曇 菘花の分 若菜乃花

雛乃花 梅 逆梅の分 八重梅の分 奈梅 奈柳

海棠 杯むれる花 けしき 李花 杏子乃花 林檎の花

梅桃の花 亥の宴 梨の花 枣の花 小梅の花 石南花

楊梅の花 百碎木花 木尻の花 木葉花 辛夷



長表 沉下花 犬様 庭様 躰躰 合法ハタツモリレウフ  
 通茶の花 小茶花 小茶毬 款冬ヤニダキ 連翹レンギョウ  
 蕪枋の花 四つらひ菊 赤菊 仙臺萩 表菊  
 表茶花 九輪草 七葉花 金鳳花 下子草  
 忍び糸 けまん 金珠花 母子茶 百茶 梅茶  
 荳薊アサミ 眉化王花 五形 芽花 菊柱 子もも  
 茗荷竹 若若 桑指 とう桑 梅うらひ 梅魚

梅網 梅貝カイ 柳籠ヤナキハ 柳のこ魚 小鮎アユ 上ホトギスとやあ  
 蚕カイコ 新桑酒 蛙鳴カワヅナリ めいふ時 鶯の巢 郭公の巢  
 鶉ウツラの巢 あひふ 鶯の巢 子鳥 雲ふ入鳥 引鴉カラス  
 山吹夜 裏山吹 梅香カサ子 夜八十八歌 志とね  
 炉火ロコ燵を塞フサシ三月ジツ 表ふゆユク 表どヘタ隔ヘタはる  
 表乃表 表れ限カキリ 表の別ワカレ 表涼フカキ 春ハル表カと  
 表を惜ヨシム 表より後ノチ 夏ナツ近チカキ 夏を隣トナリ 夏を待マツ



○夏

炎帝エシテイ 祝融シウリウ 神カミ  
昊天コウテン 朱明シウメイ 蒸砂シヤウサ

四月 仲吕律チウリョリツ 立夏リツカ 小满セウマン 中夏チウモウ 孟夏モウ 躔躔チンチン

余月ヨ 乾月ケン 卯月ボウ うね花月ウネハナツキ 花月ハナツキ 七シ 七シ 七シ 七シ

更衣コロモガヘ 白茅ハクモウ 卯の花衣ボウノハナエ 袷アハセ 綿貫ワタヌキ 袴ハカマ 下シタ 草クサ

築六ツクシ の鴉カバ 祭マツリ 一日イチニチ 住吉ジウキ 卯祭ボウマツリ 上卯ウヘボウ 大神祭オホカミマツリ 日ヒ 稻荷祭イナリマツリ 日ヒ

八瀬祭ヤチノセマツリ 上辰ウヘタチ 山科祭ヤマナカマツリ 上己ウヘキ 夕ユフ 賀祭カマツリ 上己ウヘキ 堅田祭ツルギマツリ 上己ウヘキ

平野祭ヒラノマツリ 上申ウヘウラヒ 栗本祭クリノモトマツリ 上申ウヘウラヒ 松原祭マツハラマツリ 上申ウヘウラヒ 高麻祭タカアサマツリ 上申ウヘウラヒ

高宗祭タカミムネマツリ 上酉ウヘユ 栲カシ の文フミ 祭マツリ 上酉ウヘユ 大津祭オホツツマツリ 上亥ウヘケ 小碓コヅツ の使ツケ 二日ニニチ

水屋ミヅヤ の能ノ 二日ニニチ 又マタ 二日ニニチ 廣瀬ヒロセ 新田ニウタ 祭マツリ 四日ヨウニチ 又マタ 七日シチニチ 灌カン 仏ブツ 八日ハチニチ 浴ヨク 佛ブツ 日ヒ

仏ブツ 生ナマ 舎ヤ 日ヒ 仏ブツ の春ハル 湯ユ 日ヒ 新ニウ 花ハナ 會ケ 日ヒ 五イ 香カウ 水スイ 日ヒ 雙フタヒ 入イル 日ヒ

花ハナ 持モチ 日ヒ 敷シキ 山ヤマ 鷹タカ 比ヒ 時トキ 入イル 日ヒ 山崎ヤマザキ 祭マツリ 八日ハチニチ 地チ の祭マツリ 九日クニニチ 清水シメヅ

練ネリ 供ケ 養ヤウ 日ヒ 高タカ 十ジュウ 四シ 日ニチ 土ツチ 塔トウ 會ケ 十ジュウ 八ハチ 日ニチ 子コ 誕タマヒ 子コ 十ジュウ 六ロク 日ニチ 二ニ 井イ 寺ジヤウ 日ヒ 光ミツ 祭マツリ 十ジュウ 七シチ 日ニチ

和ワ 安ヤス 祭マツリ 十ジュウ 七シチ 日ニチ 久ク 瀬セ 祭マツリ 中ナカ 己キ 菅スガ 文フミ 祭マツリ 中ナカ 午ウ 山ヤマ 王オウ 祭マツリ 中ナカ 申ウラヒ

正マサ 小コ 水ミヅ

五イ 十ジュウ 日ニチ

九ク 日ニチ











松本祭一日 賀茂足掛一日 日競る五日 夜更祭五日  
 冥祭 五日 生玉流流る 五日 端午 五日 増五 重五  
 艾虎 蒲人 粽 飾り 胃 別掛の胃 幟飾り あり  
 日菁 日かづ 日響 日机 ちやうぬ浴衣 日刀  
 日酒 永キ根 蓬ろく 棟ろく 棟の佩 茶玉  
 續命縷 又月の玉 又月鏡 茶日 茶叫 刈 競 強  
 百州戦 久々 蓬刈 ひらうれ日 競 後 下地お

水る 六日 菖蒲 菖蒲浴 菖蒲湯 宇治祭 八日 室祭 十三日  
 竹植 日 十三日 今更祭 十五日 友社祭 廿三日 住吉御田 廿八日  
 河田扇 廿八日 田、中核ヲサセト 廿八日 席が浜の雨 紙園ハ響流 卅日  
 半更生 夏季か土目 ▲ 帷子 ほとろ花 羅 今年竹  
 若竹 苗 早苗 田植 早し女 田歌 棟のこる  
 梅檀の花 柳花 不極の花 栗の花 合歡花  
 天南星 山 梅子の花 さるさるれ花 又月ほくド



南天の花 ヒエウヤギ 赤英柳 スイカシラ 忍冬乃花 スズナノハナ 金銀花 カネギンナ 梅子 ウメ  
 常夏 トコナツ 石竹 セキチク 百合 ユリ 玉簪 キボウシ 紫陽花 アザミ 四ひらの花 ヨシロイソグサ  
 復菊 フクキク 芍菊 セキキク 志とほけの花 シトホケノハナ 砥礫系花 カクハシ 草花 クサナ 花 ハナ 花 ハナ 花 ハナ  
 萱草 ウナクサ 秋線花 アキセンナ 知多系 チタケイ 花 ハナ 花 ハナ 花 ハナ  
 石菖 イシショウ 吉苧 キチ 花 ハナ 花 ハナ 花 ハナ 花 ハナ 花 ハナ 花 ハナ  
 毛刈 モギリ 藻の花 モノハナ 萍の花 フキナ 藁の花 ワラノハナ 川骨 カワボネ 栗 クリ 稗 ヒビ  
 胡麻 ゴマ と苧 オウ 豌豆 エン豆 豆 マメ と引 ヒキ 冬梅 フユウメ 梅 ウメ と漬 ヅク

梅 ウメ と下 シタ 梅 ウメ と心 ココロ 小梅 コウメ の実 ミ 杏子 コウジ 李 ライ 枇杷 ヒバチ  
 楊梅 ヤウメイ 生 ナマ 好 コト 桃 モモ 桑 クワ の実 ミ 早松 サウソウ 草 クサ あ ア 列 レツ  
 秋瓜 アキウリ 凌瓜 レイウリ 胡瓜 コウカ り リ と瓜 ウリ 茄子 ナス 茄子 ナス 和 ワ 小 コ 藤 フジ  
 蟹 カニ 子 コ 水 ミヅ る ル 粗 コ 地 チ の衣 イ め メ く ク 蟬 セミ 和 ワ 蟬 セミ 水 ミヅ 鶏 トリ  
 烏 カラス 鴨 カモ 浮 ウキ 巢 ネスト 鴨 カモ の子 コ う ウ る ル 花 ハナ 子 コ ね ネ め メ け ケ る ル  
 黒 クロ 鴨 カモ 法 ホウ 香 カウ 毛 モウ と ト や ヤ 香 カウ 子 コ 学 ガク の ノ 香 カウ と ト 入 イ 麻 マ の ノ 兒 コ  
 櫻 オウゴン 子 コ 物 モノ 照 テウ 射 シャ 火 ヒ 串 クシ 五 イチ 月 ツキ 園 エン 花 ハナ 月 ツキ 園 エン 花 ハナ 月 ツキ 園 エン



五月雨 白く人梅の雨

六月 林鐘律 小暑 大暑 中 季夏 瓜期

夏月 遯月 小月 風待月 唱神月 暑月

氷餅 氷室 勝曼系 一日 軍旗 一日より 十日を

垢離 六月會 天台宗 祇園會 七日より 十日を 日山降 日

川原 七日より 十日を 教徳系 十日を 竹生徳系 十四日 山王系 十日を

變田系 十日を 津橋系 十日を 芦の神樂 日 上 嘉定喰 十六日

いせ系 礼 十六日 猪多系 十六日 志波寺系 十七日 彦既涼 十九日

鞍馬竹切 廿日 御衣洗詣 廿九日より 紀の涼 同上 上野波折 廿一日

座磨折 廿二日 雲宿千日詣 廿四日 橋立ゆつり 廿五日

天満折 廿二日 仁吉折 卅日 日火智 日 唐勝系 卅日

六月 能 卅日 形代 極也 川社 名越の折 夕折

あふふこの折 折川 草 菱貫 芽の編

麻の系流 夏神楽 鴨涼 夏涼







新干帆 カンモツ 日むく 奈良漬仕世 ナラヅキ 納豆仕世 ナトウ ひり不作  
 糖突 トリモキツク 夏切菜 ヒヨク 碓 ヒヨク 甘酒 麻地酒 マヂ あゝい飯  
 水飯 ミヅイ 引飯 水の粉 砂糖 サトウ あり 葛水 クワス  
 仲贈 ユキナエ せごー眩 カキカゴ 抱糸 カキカゴ 竹婦人 チクヌ 竹奴 チクヌ 睥 キヤクハ  
 藪 ヤブ 夏ふー 藪礼 スシ 香藪 カウジウ 敷 シ 土用 トヨウ 下 シ 虫拂  
 掛香 カケカウ 夏茶 カ て 夏涼 カ キ 夏の別 カ 夏ふ カ 涼 カ  
 夏より後 夏を傷 カ つる 夏に限 カ り 夏を カ 過 カ

夏茂 ナツシ 夏暑 ナツカ 秋と隣 アキトナリ 秋遊 アキユ 秋と隣 アキトナリ  
 ○ 秋 アキ 少皞 シウカウ 帝 テ 蓐收 ソウシウ 神 カミ 白藏 ハクサウ 金商 キンシヤウ  
 七月 シチゲツ 夷則 イネツ 律 リツ 立秋 アキツ 帝 カミ 處暑 オウショ 中 ナカ 孟秋 モウシウ 相秋 ソウシウ  
 相月 ソウゲツ 荼月 ト 八月 ハチゲツ 女官 メカミ 花月 ハナゲツ 親月 オヤシ  
 錢暑 センショ 新小涼 シンショウ 初七涼 ハツナナシヤウ 久比秋 クヒアキ 乞食 キシヤク の秋  
 初秋 ハツアキ 立秋 アキツ 多秋 タアキ 秋の初風 アキノハツカゼ 一葉 イツエフ 相 ソウ 葉 エフ  
 小庭 コニワ 流水 ルイスイ 六日 ムロウニチ 日社 ニチヤ 櫻 ウツギ の煉 レン 掃 ハキ 首 カビ 諸寺 モロテラ 施 セ 餼 ガ 鬼 キ







龍尾茶 水の茶 盆供 枝豆枝さけ此若子若枝茶をば 其のこわりの茶供とすまへ盆之  
 灯籠 切りて 踊 中元 十月十日 生身 蠶 芭比 飯  
 刺糖 三井と女侍 十月十日 夏虫 納 夏草 水灯 表  
 送り火 大文字 此火 十六日 鳥居 日 船形の火 日  
 妙法火 日 松の傍 灯籠 踊 松の傍 灯籠 踊 松の傍 延木流 舞  
 燗 廣系 十月十日 海と入 いせ 此火 出 八日 鷹 此 樹 出 此日  
 巻岩火 此日 地蔵 系 日 ▲ 殊異 ひやりの 麻をく

園 拾子 橋 待門 茶 花 火 稻 妻 焼 米 田 畑 の 虫 ころ  
 冷 麦 ヒヤムキ ぬる 麦 ヌルムキ あり 麦 相 楸 ホウニニミ 楸 楸 カステ 楸 楸  
 萩 葉 ハキ 槿 楸 楸 アサカキヨ 沢 楸 楸 女 神 花 茶 の 花 男 オトコ  
 仙 翁 花 センユウゲ 観 音 茶 翁 草 茶 師 草 身 切 草 ヲトキリソウ  
 鳳 仙 花 ホウセンカ 益 母 州 ノハシキシナ 旋 覆 花 ソウルビ 野 菊 ノキク やい と 花  
 曼 珠 沙 花 マンジュサカ 赤 山 の 花 アカヤマノハナ 木 槿 キキ 若 花 の 花 ワカノハナ  
 う ぶ の 花 ウブノハナ 薺 枝 化 ナズナエダ 蒲 萄 ブドウ 紫 菜 苺 ムラサキイチゴ 日 上 桃 の 実 トモエ



本<sup>ホ</sup>瓦<sup>カキ</sup>の<sup>シ</sup>実<sup>カキ</sup> 深<sup>シ</sup>樹<sup>カキ</sup> 深<sup>シ</sup>瓦<sup>カキ</sup> 道<sup>ミチ</sup>に<sup>ニ</sup>実<sup>カキ</sup>花<sup>カキ</sup> 糸<sup>イト</sup>と<sup>ト</sup>豆<sup>マメ</sup>  
 夕<sup>タ</sup>鳥<sup>トリ</sup>の<sup>ノ</sup>実<sup>ミ</sup> 青<sup>アヲ</sup>瓢<sup>ヒヤウ</sup>象<sup>ゾウ</sup> 西<sup>スイ</sup>瓦<sup>カキ</sup> あ<sup>ア</sup>こ<sup>コ</sup>と<sup>ト</sup>枣<sup>サウ</sup> 梨<sup>リ</sup>の<sup>ノ</sup>種<sup>タネ</sup>  
 稻<sup>イヌ</sup>系<sup>ケイ</sup>に<sup>ニ</sup>雲<sup>クモ</sup> 鼠<sup>ネズミ</sup>系<sup>ケイ</sup>の<sup>ノ</sup>花<sup>ハナ</sup> 稻<sup>イヌ</sup>の<sup>ノ</sup>花<sup>ハナ</sup> 早<sup>サキ</sup>苗<sup>メ</sup> 二<sup>ニ</sup>百<sup>ヒャク</sup>十<sup>ジュウ</sup>日<sup>ニチ</sup>  
 鷹<sup>トウ</sup>の<sup>ノ</sup>山<sup>ヤマ</sup>別<sup>ベツ</sup> 鷹<sup>トウ</sup>お<sup>オ</sup> あ<sup>ア</sup>こ<sup>コ</sup>と<sup>ト</sup>鷹<sup>トウ</sup> 初<sup>コト</sup>鷹<sup>トウ</sup>物<sup>モノ</sup> 初<sup>コト</sup>鷹<sup>トウ</sup>物<sup>モノ</sup>  
 蚕<sup>キ</sup>烟<sup>エン</sup> 招<sup>シウ</sup>螭<sup>ロ</sup> 蜻<sup>テウ</sup>蛉<sup>レイ</sup> 秋<sup>アキ</sup>津<sup>ツ</sup>虫<sup>ムシ</sup> ▲<sup>▲</sup> 三<sup>さん</sup>秋<sup>アキ</sup> 立<sup>タチ</sup>田<sup>タ</sup>娘<sup>メ</sup>  
 子<sup>コ</sup>秋<sup>アキ</sup>系<sup>ケイ</sup> 律<sup>リツ</sup>の<sup>ノ</sup>ち<sup>チ</sup>こ<sup>コ</sup>と<sup>ト</sup>鷹<sup>トウ</sup> 鷹<sup>トウ</sup>系<sup>ケイ</sup> 身<sup>ミ</sup>又<sup>マタ</sup>一<sup>イチ</sup>む<sup>ム</sup>豆<sup>マメ</sup>と<sup>ト</sup>名<sup>ナ</sup>  
 月<sup>ツキ</sup>の<sup>ノ</sup>名<sup>ナ</sup>若<sup>ニギ</sup>氷<sup>ヒヤ</sup>月<sup>ツキ</sup>の<sup>ノ</sup>桂<sup>ケイ</sup>花<sup>ハナ</sup>実<sup>ミ</sup> 糸<sup>イト</sup>系<sup>ケイ</sup> 照<sup>テウ</sup>月<sup>ツキ</sup>次<sup>ジ</sup>

新<sup>シン</sup>河<sup>カ</sup> 強<sup>キョウ</sup>月<sup>ツキ</sup> 月<sup>ツキ</sup> 推<sup>ツイ</sup>柴<sup>シ</sup> 旅<sup>リョ</sup>の<sup>ノ</sup>系<sup>ケイ</sup> 松<sup>マツ</sup> 萩<sup>ハギ</sup> 淡<sup>タン</sup>萩<sup>ハギ</sup> 蔦<sup>ツル</sup>  
 芭<sup>バ</sup>蕉<sup>セウ</sup> 系<sup>ケイ</sup>蔦<sup>ツル</sup>草<sup>クサ</sup> 花<sup>ハナ</sup> 橙<sup>テイ</sup> 草<sup>クサ</sup> 花<sup>ハナ</sup> 葛<sup>クワ</sup> 花<sup>ハナ</sup> 葛<sup>クワ</sup> 花<sup>ハナ</sup> 葛<sup>クワ</sup> 花<sup>ハナ</sup>  
 系<sup>ケイ</sup>蔦<sup>ツル</sup>草<sup>クサ</sup> 映<sup>エイ</sup>の<sup>ノ</sup>花<sup>ハナ</sup> 鷄<sup>ケイ</sup>冠<sup>クワン</sup> 虎<sup>コ</sup> 朱<sup>シュ</sup> 紅<sup>コウ</sup> 花<sup>ハナ</sup> けい<sup>ケイ</sup>い<sup>イ</sup>と<sup>ト</sup>う<sup>ウ</sup>  
 茅<sup>チ</sup>萱<sup>カヤ</sup> す<sup>ス</sup>ぬ<sup>ヌ</sup>ひ<sup>ヒ</sup>草<sup>クサ</sup> 大<sup>ダイ</sup>子<sup>シ</sup>草<sup>クサ</sup> 萩<sup>ハギ</sup> 萩<sup>ハギ</sup>の<sup>ノ</sup>系<sup>ケイ</sup> 鬼<sup>キ</sup>灯<sup>テウ</sup>  
 新<sup>シン</sup> 番<sup>バン</sup> 椒<sup>カラス</sup> 若<sup>ニギ</sup>た<sup>タ</sup>た<sup>タ</sup>こ<sup>コ</sup> 布<sup>フ</sup> 虎<sup>コ</sup> 南<sup>ナン</sup> 虎<sup>コ</sup> 冬<sup>フユ</sup> 瓦<sup>カ</sup> 薑<sup>カウ</sup>  
 牛<sup>ゴ</sup> 房<sup>ボウ</sup> 引<sup>イン</sup> 芋<sup>イモ</sup> 芋<sup>イモ</sup> 茎<sup>セイ</sup> 蕪<sup>イモ</sup> 蕪<sup>イモ</sup> 蔞<sup>ス</sup> 子<sup>コ</sup> 葉<sup>エフ</sup> 楨<sup>カキ</sup>  
 本<sup>ホン</sup> 梨<sup>リ</sup> 本<sup>ホン</sup> 梨<sup>リ</sup> 新<sup>シン</sup> 采<sup>サイ</sup> あ<sup>ア</sup>こ<sup>コ</sup>と<sup>ト</sup>茶<sup>チャ</sup> 稻<sup>イヌ</sup> 子<sup>コ</sup>







八幡系 十日 不徒の 嘉慶宮 佐 救生會 十日 夏大匠系 十日  
名橋 卷田 海神 津 津  
 弱迎 十日 佐野系 十日 素名系 十日 西院系 十日 善薩系 十日  
 秋社 秋分 連キ ▲ 初嵐 野合キ 冷ーや寧 誌  
戌ノ日  
 志ころお 接衣 ウイ 夜お 寝巻 アヤキ 長衣 取荷 ハイカ 名木の敷  
 野山の色 牡丹の根分 和お系 落お系 極お系  
ホクシ ホクシ ホクシ ホクシ ホクシ  
 木芙蓉 木犀花 桂の花 梅りとき 梅紅  
モクフ モクフ カウラ カウラ ユウ  
 櫻物花 狼牙 かりろいの花 花は菜 鳥院  
カシ ツツキ ツツキ ツツキ ツツキ

苧萱 カヤ 紫苑 フネシヨク 委草 月草 尾 花野 宇治の花巻  
カヤ フネシヨク 月草 尾 花野 宇治の花巻  
 薄比布 尾花 珍腫 リン トウ エヤミク オモイク とろく比  
スヒキ スヒキ リン トウ エヤミク オモイク とろく比  
 烟草の花 漆の花 藍の花 蓼花 タデ 日穂  
タバコ ウツ アヅ タデ 日穂  
 蓼花比美 薺乃を介 日穂 木城刈 蕎麦  
タデ 薺乃を介 日穂 木城刈 蕎麦  
 苦参 クラハ たらく引 菜堀 萱刈 萱背  
クラハ たらく引 菜堀 萱刈 萱背  
 萱刈おえ 新刈安 石椀 狼杏比美 茜香比美  
萱刈おえ 新刈安 石椀 狼杏比美 茜香比美  
 蕨交 通茶 天此 種ふくへ 蕎麦丸 木の子  
蕨交 通茶 天此 種ふくへ 蕎麦丸 木の子







菊帝供 粟名供 九日小袖 あくくろ局菊酒  
 菊籠 菊のきせり 後の雛 海蔵まり  
 紫黄穀 くまの佩 及日の菊 鞍る祭 九日  
 芝布根祭 九日 生玉祭 九日 碓礪祭 九日 比の美祭 十日  
 浅難の縁 十二日 宝の市 十二日 升の市 日上 白川祭 十日  
 及の名月 十三日 粟名月 日 豆の月 見日 二萩の月 日  
 後比月 月の名跡 念仏會 十八日 祚田祭 十八日  
 天王寺 江戸

忌渡祭 十二日 山名倉祭 十日 小倉祭 十八日 栗田口祭 十八日  
 左祭の牛祭 十二日 浅會比新 十一日 穴藏祭 十七日  
 吳指祭 十八日 城南寺祭 九日 八幡社 九日 波利女祭 九日  
 藤戎祭 九日 山口祭 中午 上難波祭 九日 浅祭 九日  
 疋磨祭 九日 麻合祭 九日 送發祭 九日 本懐祭 九日  
 天海流流る 九日 如山祭 九日 津村海の王 九日  
 鳴瀬祭 九日 百吉神送 九日 野美の別 桂川の伏後







秋と後ほる 秋ふほる 秋より後 昔は秋  
の秋 秋のめ 秋れ名跡 秋の澄り 秋を情  
秋涼キ 秋の添 冬近き 冬と隣 冬と隣

○冬

十月 上 嶺 顛 帝 玄冥神 羽音  
陽月 應 鐘 律 立冬 節 小雪 中 孟冬 折木  
神送一日 神旅 神の返る 知 尾 玄猪 亥日 日録

魁六忌 五日 十秋 六日ヨリ 奥後寺は花會 六日 金比羅祭 十日

維六會 十日 下元 十五日 聖一忌 十六日

恵比須様 廿日 誓文拂 日上 大社神子 中亥 神集 日

神在 日 神 廿日 初霜 消 初氷

初霜 消 初雨 初雪 消 初氷

初氷 消 冬牡丹 大茎のむ 空菊 八子れをか

菜の花 山菜花 ぬり花 梨 魁 杏 栞 枇 杷 の ナカ

江ノ木

三六







生美酒 玉子酒 齋酒 靈酒

十月 黄鐘律 大雪節 冬至 仲冬 周正

復月 賜月 去月 霜降月 神乐月 雪月

宗像祭 上卯 吹草祭 八日 空也忌 十三日 子祭 甲子

子灯心 日上 三徳多の市 中酉 伊豆 髪忌 十日 袴着日

帷初日 乃陸神 十六日 天王寺 豊明 辰 小忌 夜

山藍の袖 日落のうづら 日落れ系 神乐

小糸 下酉 大師儀 廿四日 内系 廿七日 春日 掛多日 去日後日 終 廿八日

報恩講 廿八日 宗賀神祭 卅日 里神乐 神火焼

△のふき 足柄 日 貞見世 冬 玉柄 曆賣 神

あゆむ 鏡しる 鏡高 雲馬 氷 氷 氷

雪焼ケ 雪こめ 霜柱 霜氷 去まじ 疑

雪在横 雪習 總貫 杜夫魚 綱 寒苦る

ぬくめる 新生美 新丁 荻 草 菜 右 山 檜



十二月 大呂律 小寒 帝 大寒 中 季冬 殷正

臘月 極月 志り及 三冬月 極初月 志結月

穉梅 早梅 早梅 八日 臘五 燦輝 麴味噌

さぐり餅 茶食 鹿うり 豆腐あまくと水うり

空のしじ 寒化り 空垢歌 空夢 声はうふ

乙子録 一日 臘八 八日 正月 事始 十二日 臘日 中近キ

佛名 十九日 十九日 け綿日 大燈忌 廿二日 年内立去

雑喉 麻子 帝分 帝分 年裁 除夜 追餅 大ニヤラヒ

豆をやは 少豆 福内 鬼外 極うり 極さん

鯛さん 宝弘 糺枕 日札 厄うり 厄うり

衣文の給る松 廿日 和布刈 神事 廿日 本うり 廿日

▲又條 天神系 昔 志うり 此餅 日 歳暮 歳末 別年

お年 分歳 年尾 年歌 晩年 除年 終年

お忘 手 務り ころり 年次 の流り 曆此果



日巻<sup>ニキ</sup>納<sup>ナ</sup>ノ日巻<sup>ニキ</sup>巻<sup>カ</sup>ニ古曆<sup>コリキ</sup>れ納<sup>ナ</sup>ノ夜<sup>ヨ</sup>残<sup>ノ</sup>リ年<sup>トシ</sup>五<sup>イ</sup>杓<sup>ヤク</sup>  
 門松<sup>カドマツ</sup>の受<sup>ウケ</sup> 節<sup>フシ</sup>季<sup>キ</sup>い<sup>い</sup>うむらう米<sup>コメ</sup>洗<sup>アラ</sup>ひ 餅<sup>モチ</sup>突<sup>ツ</sup>キ餅<sup>モチ</sup>を  
 小晦<sup>コクワイ</sup> 大<sup>オホ</sup>三十<sup>ジュウサン</sup>日<sup>ニチ</sup> 節<sup>フシ</sup>季<sup>キ</sup> 己<sup>ミ</sup>本<sup>ホ</sup> 己<sup>ミ</sup>の市<sup>チ</sup>  
けれと賣と云 行<sup>ユク</sup>多<sup>タ</sup>年<sup>ネン</sup> 著<sup>ク</sup>多<sup>タ</sup>年<sup>ネン</sup> 海<sup>ウミ</sup>多<sup>タ</sup>年<sup>ネン</sup> いぬる年<sup>ネン</sup>  
著多なる 己<sup>ミ</sup>の終<sup>ハジメ</sup> 年<sup>トシ</sup>の歌<sup>ウタ</sup> 己<sup>ミ</sup>れ名<sup>ナ</sup>残<sup>ノ</sup>リ 年<sup>トシ</sup>の際<sup>キワ</sup> 冬<sup>フユ</sup>残<sup>ノ</sup>惜<sup>シ</sup>む  
 己<sup>ミ</sup>を尽<sup>ツク</sup> 暮<sup>ク</sup>れ冬<sup>フユ</sup> 己<sup>ミ</sup>の湊<sup>ミナト</sup> 己<sup>ミ</sup>の果<sup>ハテ</sup> 思<sup>オモ</sup>見<sup>ミ</sup>と云<sup>イハ</sup>  
 云<sup>イハ</sup>と急<sup>イハク</sup>ク 云<sup>イハ</sup>と隣<sup>トナリ</sup> 春<sup>ハル</sup>近<sup>チカ</sup>キ 云<sup>イハ</sup>と海<sup>ウミ</sup>

員<sup>イ</sup>九<sup>ク</sup>通<sup>ツウ</sup>俗<sup>ソク</sup>志<sup>シ</sup>を編<sup>ヒ</sup>一<sup>ヒト</sup>派<sup>ハ</sup>の<sup>ノ</sup>儀<sup>ギ</sup>画<sup>エ</sup>し  
 赤<sup>アカ</sup>史<sup>シ</sup>の申<sup>ウケ</sup>あ<sup>あ</sup>る村<sup>ムラ</sup>令<sup>ノ</sup>の<sup>ノ</sup>接<sup>ツギ</sup>ま<sup>ま</sup>して袖<sup>スエ</sup>も<sup>も</sup>ん<sup>ん</sup>る  
 昔<sup>ムカシ</sup>肆<sup>シ</sup>呼<sup>コ</sup>後<sup>ノチ</sup>い<sup>い</sup>んを<sup>を</sup>ん<sup>ん</sup>と<sup>と</sup>よ<sup>よ</sup>事<sup>コト</sup>お<sup>お</sup>増<sup>マシ</sup>減<sup>ヘ</sup>あ<sup>あ</sup>る  
 へ<sup>へ</sup>と<sup>と</sup>い<sup>い</sup>ぬ<sup>ぬ</sup>に<sup>に</sup>御<sup>ミコト</sup>役<sup>ヤク</sup>名<sup>ナ</sup>を<sup>を</sup>知<sup>チ</sup>し<sup>し</sup>所<sup>トコロ</sup>も<sup>も</sup>あ<sup>あ</sup>る<sup>れ</sup>  
 余<sup>オノ</sup>り<sup>り</sup>抄<sup>セウ</sup>年<sup>ネン</sup>き<sup>き</sup>り<sup>り</sup>と<sup>と</sup>求<sup>モト</sup>め<sup>め</sup>し<sup>し</sup>應<sup>オウ</sup>じ<sup>じ</sup>たる<sup>る</sup>の<sup>の</sup>序<sup>シヨ</sup>  
 真<sup>マコト</sup>小<sup>コ</sup>あ<sup>あ</sup>る<sup>る</sup>ゆ<sup>ゆ</sup>る<sup>る</sup>も<sup>も</sup>大<sup>オホ</sup>意<sup>イ</sup>混<sup>コン</sup>新<sup>シン</sup>一<sup>ヒト</sup>事<sup>コト</sup>画<sup>エ</sup>せ  
 或<sup>アル</sup>ハ<sup>ハ</sup>取<sup>トル</sup>ら<sup>ら</sup>あ<sup>あ</sup>る<sup>る</sup>子<sup>コ</sup>徳<sup>トク</sup>と<sup>と</sup>る<sup>る</sup>村<sup>ムラ</sup>の<sup>の</sup>事<sup>コト</sup>と<sup>と</sup>り<sup>り</sup>も  
 あ<sup>あ</sup>る<sup>る</sup>ん<sup>ん</sup>こ<sup>こ</sup>と<sup>と</sup>加<sup>カ</sup>ふ<sup>ふ</sup>一<sup>ヒト</sup>ツ<sup>ツ</sup>り<sup>り</sup>道<sup>ミチ</sup>と<sup>と</sup>り<sup>り</sup>深<sup>フカ</sup>く<sup>く</sup>  
 海<sup>ウミ</sup>く<sup>く</sup>と<sup>と</sup>い<sup>い</sup>ふ<sup>ふ</sup>ん<sup>ん</sup>や<sup>や</sup>と<sup>と</sup>い<sup>い</sup>ふ<sup>ふ</sup>ん<sup>ん</sup>を<sup>を</sup>あ<sup>あ</sup>き<sup>き</sup>知<sup>チ</sup>ら<sup>ら</sup>ず

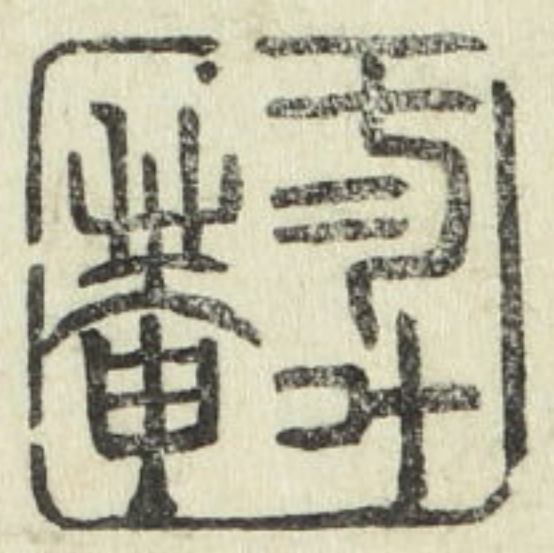




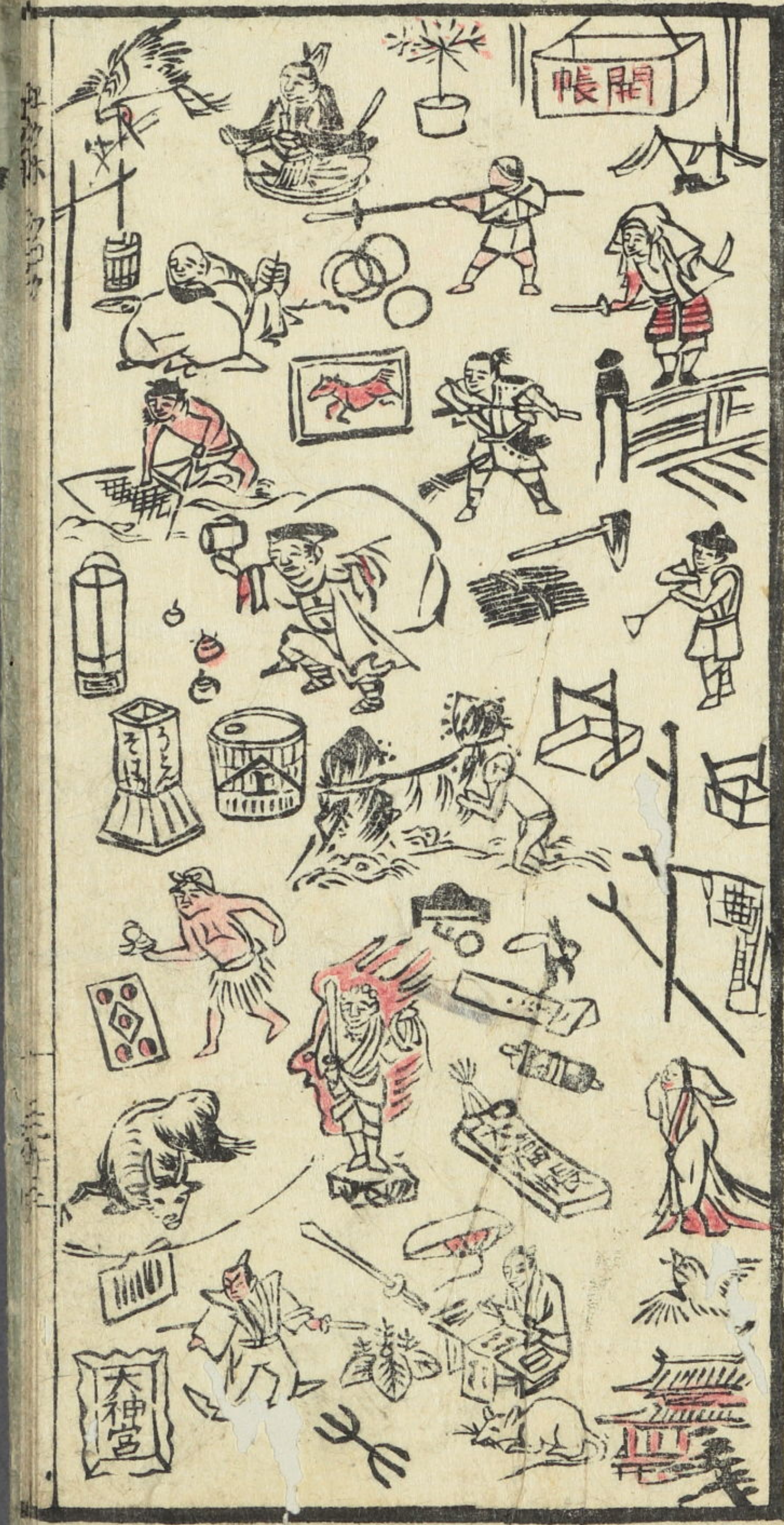
附錄

愛も也  
 影す

権本下為

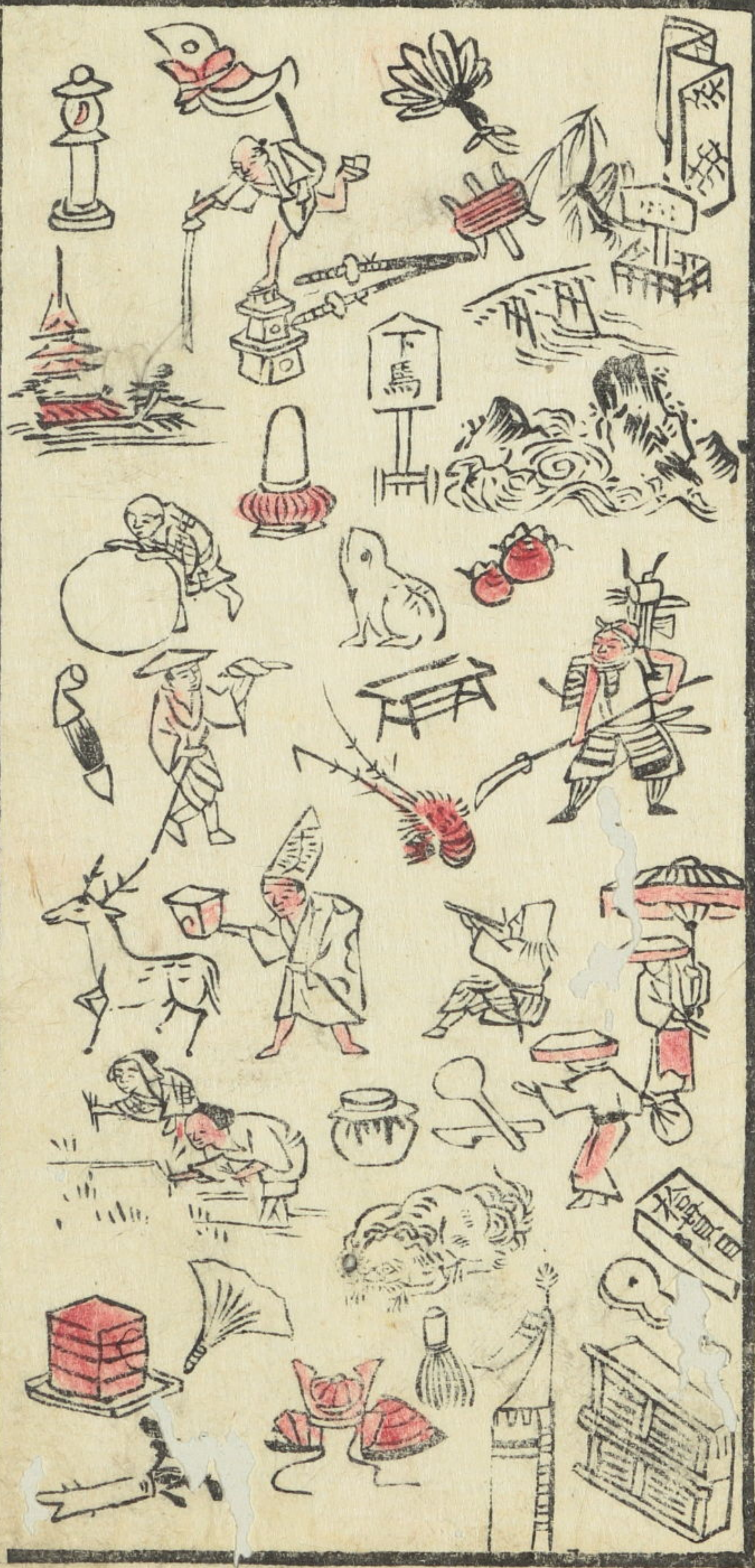








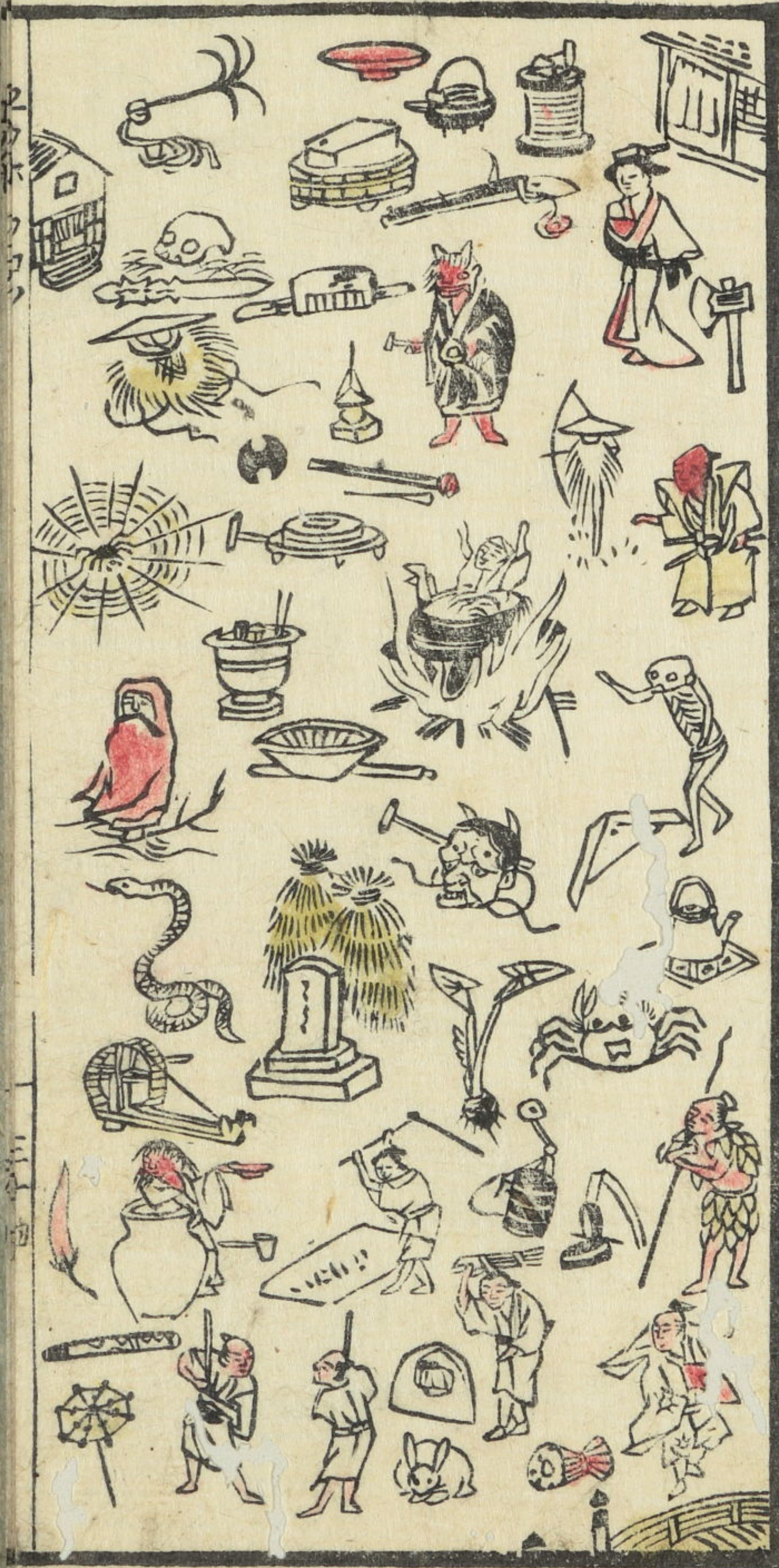
和歌集



和歌集















てくちりりもむりまよとえかををあす  
 初心のめりりやまよとえかををあす  
 おこあめをを清りおまよいあまよとえか  
 取たまよハ忽おまよいあまよとえか  
 あまよ則えとほあまよ

呼溪識



正ノ木



安永六丁酉年益春

洛陽

秋田屋平左衛門

武陽

須原屋茂兵衛

撰陽

秋田屋徳右衛門



