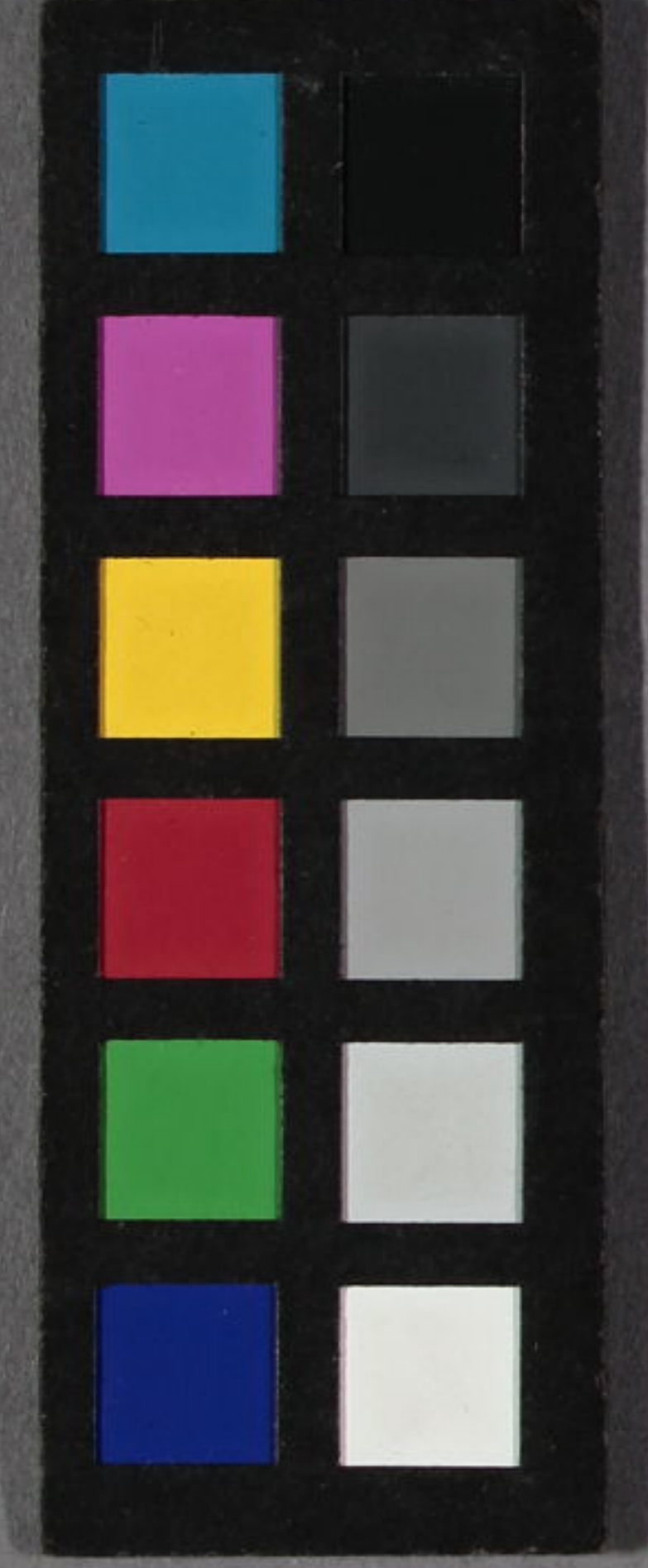


詠諧笈

全



各白切字の事

うらな くらん くらん くらん  
くらん くらん くらん くらん  
くらん くらん くらん くらん  
くらん くらん くらん くらん  
くらん くらん くらん くらん  
くらん くらん くらん くらん  
くらん くらん くらん くらん  
くらん くらん くらん くらん

現未色の別の

現未色の別の  
現未色の別の  
現未色の別の  
現未色の別の  
現未色の別の  
現未色の別の  
現未色の別の  
現未色の別の

百納の式

百納の式  
百納の式  
百納の式  
百納の式  
百納の式  
百納の式  
百納の式  
百納の式

守納の式

守納の式  
守納の式  
守納の式  
守納の式  
守納の式  
守納の式  
守納の式  
守納の式

源氏の式

源氏の式  
源氏の式  
源氏の式  
源氏の式  
源氏の式  
源氏の式  
源氏の式  
源氏の式

四十四の式

四十四の式  
四十四の式  
四十四の式  
四十四の式  
四十四の式  
四十四の式  
四十四の式  
四十四の式

一屋の事

一屋の事  
一屋の事  
一屋の事  
一屋の事  
一屋の事  
一屋の事  
一屋の事  
一屋の事

白の事

白の事  
白の事  
白の事  
白の事  
白の事  
白の事  
白の事  
白の事

白敷の事

白敷の事  
白敷の事  
白敷の事  
白敷の事  
白敷の事  
白敷の事  
白敷の事  
白敷の事

歌謡卷

全

Handwritten text in a grid format, likely a dictionary or index, with columns of characters and corresponding entries.

正月 春

正月 春 孟春 孟陽 孟春之月... 春の初め 孟春の月... 春の初め 孟春の月... 春の初め 孟春の月...

二月

二月 中春 中春の月... 春の二月 中春の月... 春の二月 中春の月... 春の二月 中春の月...

三月

三月 孟夏 孟夏の月... 春の三月 孟夏の月... 春の三月 孟夏の月... 春の三月 孟夏の月...

四月

四月 仲夏 仲夏の月... 春の四月 仲夏の月... 春の四月 仲夏の月... 春の四月 仲夏の月...

五月

五月 初夏 初夏の月... 春の五月 初夏の月... 春の五月 初夏の月... 春の五月 初夏の月...

六月

六月 盛夏 盛夏の月... 春の六月 盛夏の月... 春の六月 盛夏の月... 春の六月 盛夏の月...

七月

七月 立秋 立秋の月... 春の七月 立秋の月... 春の七月 立秋の月... 春の七月 立秋の月...

八月

八月 孟秋 孟秋の月... 春の八月 孟秋の月... 春の八月 孟秋の月... 春の八月 孟秋の月...

九月

九月 仲秋 仲秋の月... 春の九月 仲秋の月... 春の九月 仲秋の月... 春の九月 仲秋の月...

十月

十月 季秋 季秋の月... 春の十月 季秋の月... 春の十月 季秋の月... 春の十月 季秋の月...

十一月

十一月 孟冬 孟冬の月... 春の十一月 孟冬の月... 春の十一月 孟冬の月... 春の十一月 孟冬の月...

十二月

十二月 仲冬 仲冬の月... 春の十二月 仲冬の月... 春の十二月 仲冬の月... 春の十二月 仲冬の月...

正月

正月 孟春 孟春の月... 春の正月 孟春の月... 春の正月 孟春の月... 春の正月 孟春の月...

二月

二月 中春 中春の月... 春の二月 中春の月... 春の二月 中春の月... 春の二月 中春の月...

養育切字の事

うま りん ゐん けい  
うま りん ゐん けい  
うま りん ゐん けい  
うま りん ゐん けい  
うま りん ゐん けい  
うま りん ゐん けい  
うま りん ゐん けい  
うま りん ゐん けい  
うま りん ゐん けい  
うま りん ゐん けい

三つの一の事

現五 白一 一 一 一 一  
現五 白一 一 一 一 一  
現五 白一 一 一 一 一  
現五 白一 一 一 一 一  
現五 白一 一 一 一 一  
現五 白一 一 一 一 一  
現五 白一 一 一 一 一  
現五 白一 一 一 一 一  
現五 白一 一 一 一 一  
現五 白一 一 一 一 一

現未の別の事

一 一 一 一 一 一  
一 一 一 一 一 一  
一 一 一 一 一 一  
一 一 一 一 一 一  
一 一 一 一 一 一  
一 一 一 一 一 一  
一 一 一 一 一 一  
一 一 一 一 一 一  
一 一 一 一 一 一  
一 一 一 一 一 一

百納の式

表九句 七日月のまをたう  
表九句 七日月のまをたう  
表九句 七日月のまをたう  
表九句 七日月のまをたう  
表九句 七日月のまをたう  
表九句 七日月のまをたう  
表九句 七日月のまをたう  
表九句 七日月のまをたう  
表九句 七日月のまをたう  
表九句 七日月のまをたう

一戸一戸の事

京のり 店町中  
城いし い一金後  
長刀をとり 久す  
筆紙 祖父孫  
才知父 孫孫  
婿 習坊 心こ  
侍侶 尼 毒仲人  
け湯 菜さけさ  
一かふり いのら  
大累はかこ余は

子白一戸の事

鬼女 群 風 龜 蛇  
虎  
けかけをさりの  
とてもし一戸と  
案ハ准むべ

白敷の式

白敷の式  
白敷の式  
白敷の式  
白敷の式  
白敷の式  
白敷の式  
白敷の式  
白敷の式  
白敷の式  
白敷の式







此へ交れし 師兄 印紫  
法徳 入道の 入道の 入道の  
三 師 山 日 ね 山 宿 主 あり

此の 此の 此の 此の  
此の 此の 此の 此の  
此の 此の 此の 此の

此の 此の 此の 此の  
此の 此の 此の 此の  
此の 此の 此の 此の

此の 此の 此の 此の  
此の 此の 此の 此の  
此の 此の 此の 此の

此の 此の 此の 此の  
此の 此の 此の 此の  
此の 此の 此の 此の

此の 此の 此の 此の  
此の 此の 此の 此の  
此の 此の 此の 此の

此の 此の 此の 此の  
此の 此の 此の 此の  
此の 此の 此の 此の

此の 此の 此の 此の  
此の 此の 此の 此の  
此の 此の 此の 此の

此の 此の 此の 此の  
此の 此の 此の 此の  
此の 此の 此の 此の

此の 此の 此の 此の  
此の 此の 此の 此の  
此の 此の 此の 此の

此の 此の 此の 此の  
此の 此の 此の 此の  
此の 此の 此の 此の

此の 此の 此の 此の  
此の 此の 此の 此の  
此の 此の 此の 此の

此の 此の 此の 此の  
此の 此の 此の 此の  
此の 此の 此の 此の

此の 此の 此の 此の  
此の 此の 此の 此の  
此の 此の 此の 此の

此の 此の 此の 此の  
此の 此の 此の 此の  
此の 此の 此の 此の

京寺町通  
書坊 五条上

新井 弥兵衛 開版  
田中 衣女 備 永 板









くらし... 十月 冬... 母夜叉... 十月 冬... 母夜叉... 十月 冬... 母夜叉...

十月 冬... 母夜叉... 十月 冬... 母夜叉... 十月 冬... 母夜叉...

十月

十月 冬... 母夜叉... 十月 冬... 母夜叉...

十月 冬... 母夜叉... 十月 冬... 母夜叉... 十月 冬... 母夜叉...

十一月

十一月 冬... 母夜叉... 十一月 冬... 母夜叉...

十一月 冬... 母夜叉... 十一月 冬... 母夜叉... 十一月 冬... 母夜叉...