



眠く寝る世の中の子書

辰松の御書

寛文



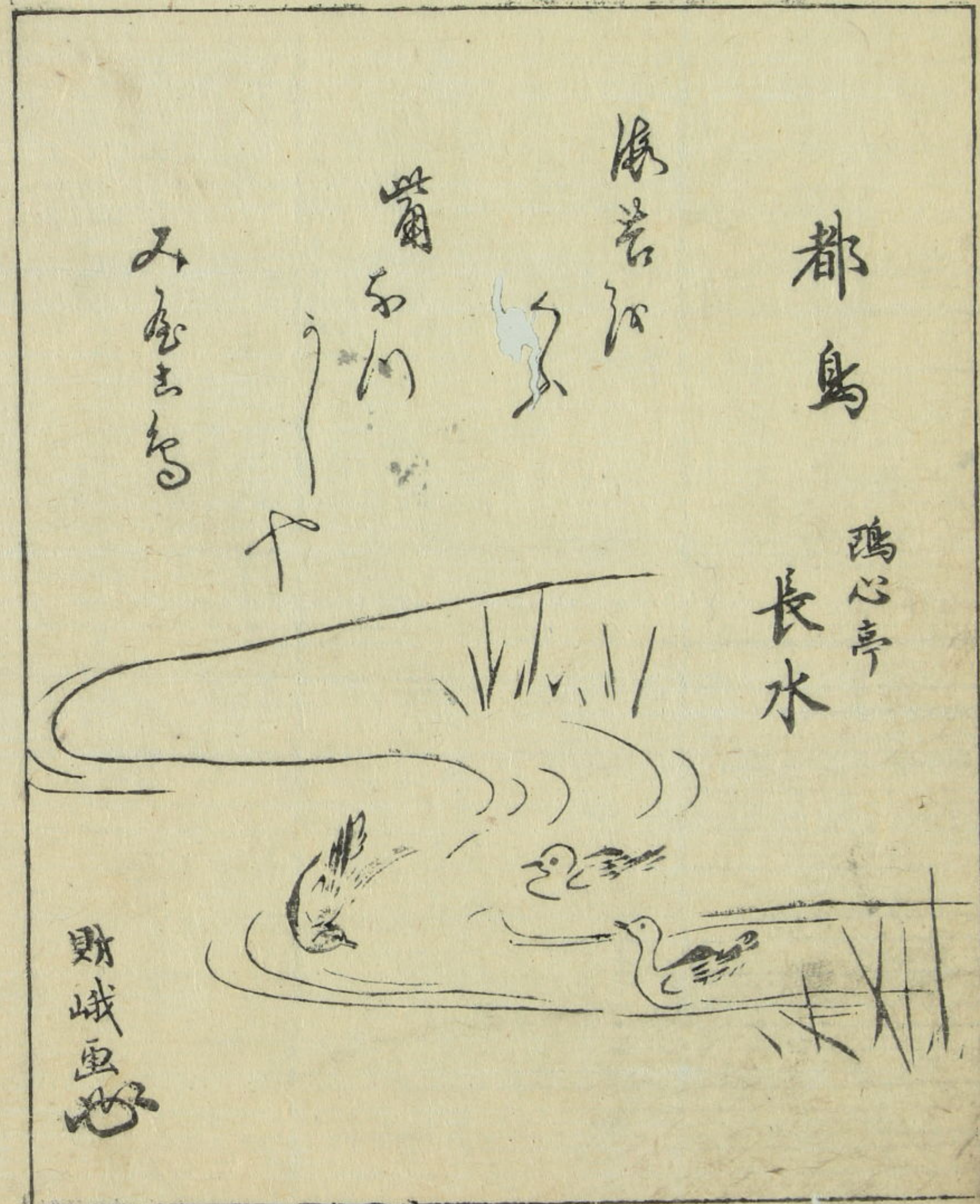
王子五香山人

白鳳雪峯筆



大父保主水菓子

十三年





曙江の舟をゆく人もの家なるかたの川に

品川も九品に

板十月あらし

万里亭

咫尺

英一蝶



聖宗

か

町

舟

蓮之

多行虫

中



小田喜朝

球香

朝成

小田幾

傳母

三洲吉田

中六

兄

三洲吉田洞口

櫻の實印りの女や何善薩

# 藥王丸

一牙

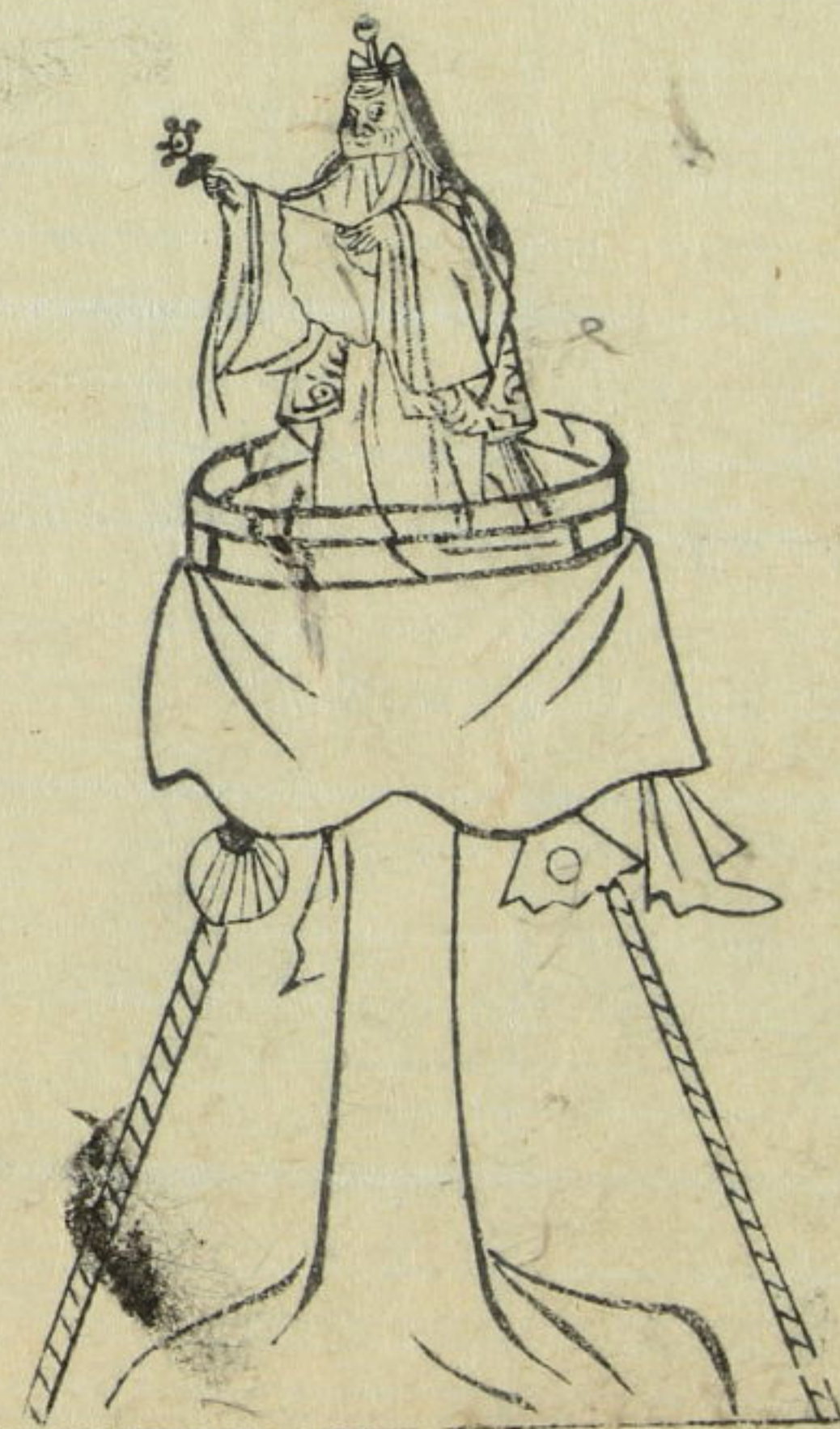
杉立門木昌

金珠の善薩男如まの實

鞠所歎

雪岑集

今更  
不中



後々々々

舞洲

淺草

酒中花

海了

白盤

白子

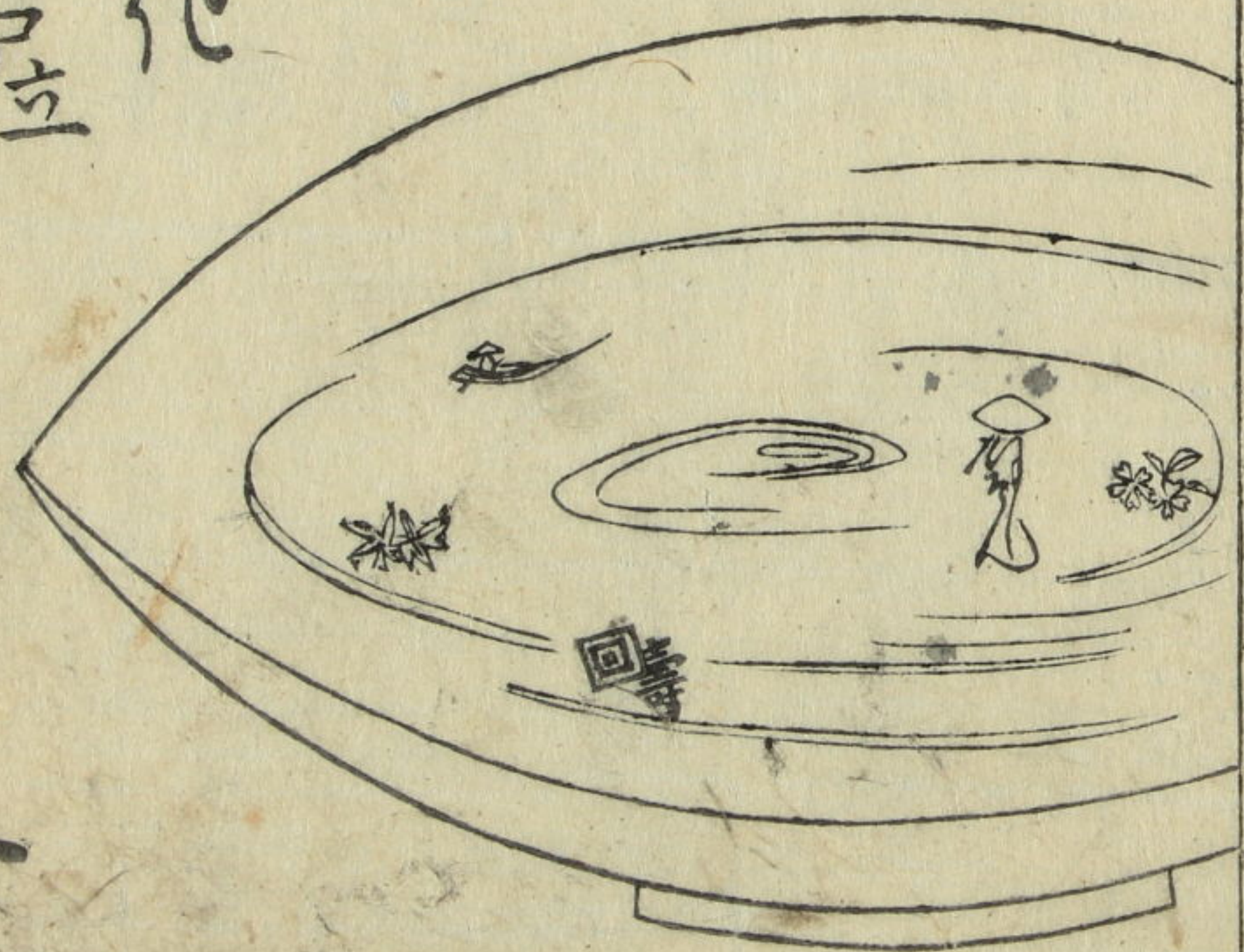
酒乃花

丁々屋

午山



心









酒中花八

為孫小

狹一

熊乃

膽

享保癸丑之夏

題奥州熊膽傳三郎

鶴帘式池有画

甲九

甲州丸

柿

甲州別丸鏡

梅字



三郎

濱町朝市

朝市の

朝市

秋の空

漢光



漢光

中九

庄店塗物屋

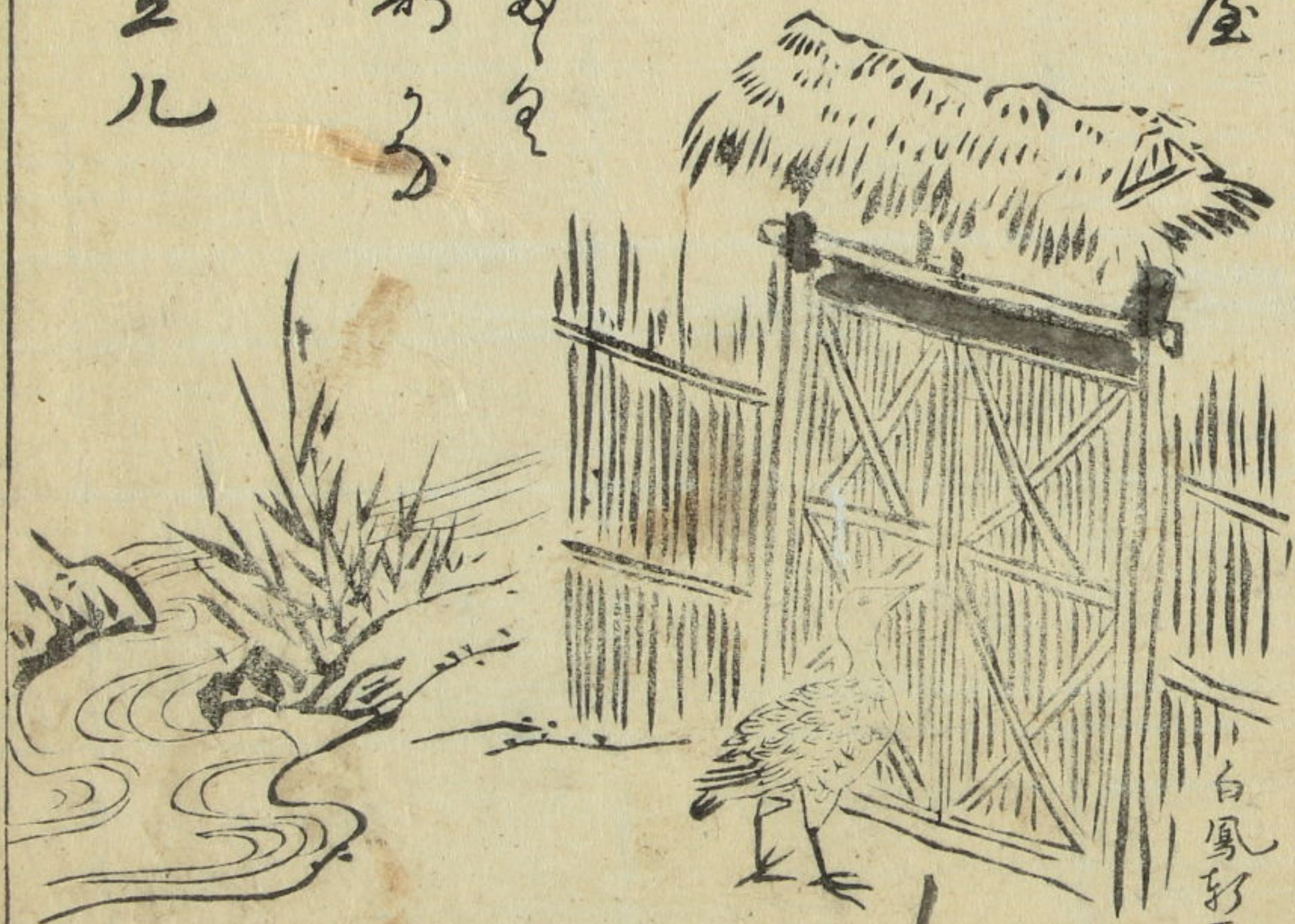
見と懐を

ことくま

水鷗子

北越平保

立儿



白鳳軒画

題品川海苔

明<sub>り</sub>も

の<sub>り</sub>は<sub>ら</sub>白<sub>い</sub>也

東海寺

家<sub>の</sub>子<sub>守</sub>財<sub>藏</sub>

海上  
禪林



葛飾念仏

糺<sub>り</sub>茶

好<sub>い</sub>山<sub>の</sub>花

花<sub>の</sub>

か<sub>さ</sub>い<sub>振</sub>好<sub>い</sub>

ひ<sub>ろ</sub>海<sub>を</sub>舟  
只<sub>乃</sub>念<sub>仏</sub>を<sub>り</sub>舟<sub>子</sub>

虬龍舎 函<sub>城</sub>自<sub>画</sub>



大黒屋

女湯



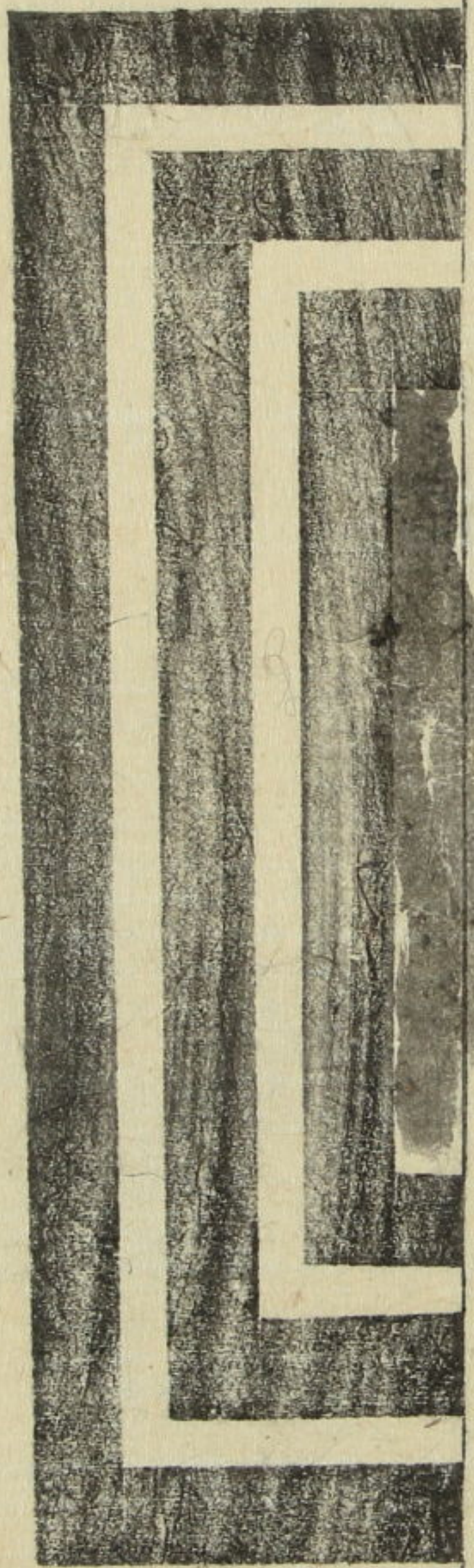
在如宮

在毒のわら

大黒湯

好古

音雪之



もく

文編

白く人の救入

おる

油

草



中十三

親為人をいほほ花付く了

神田

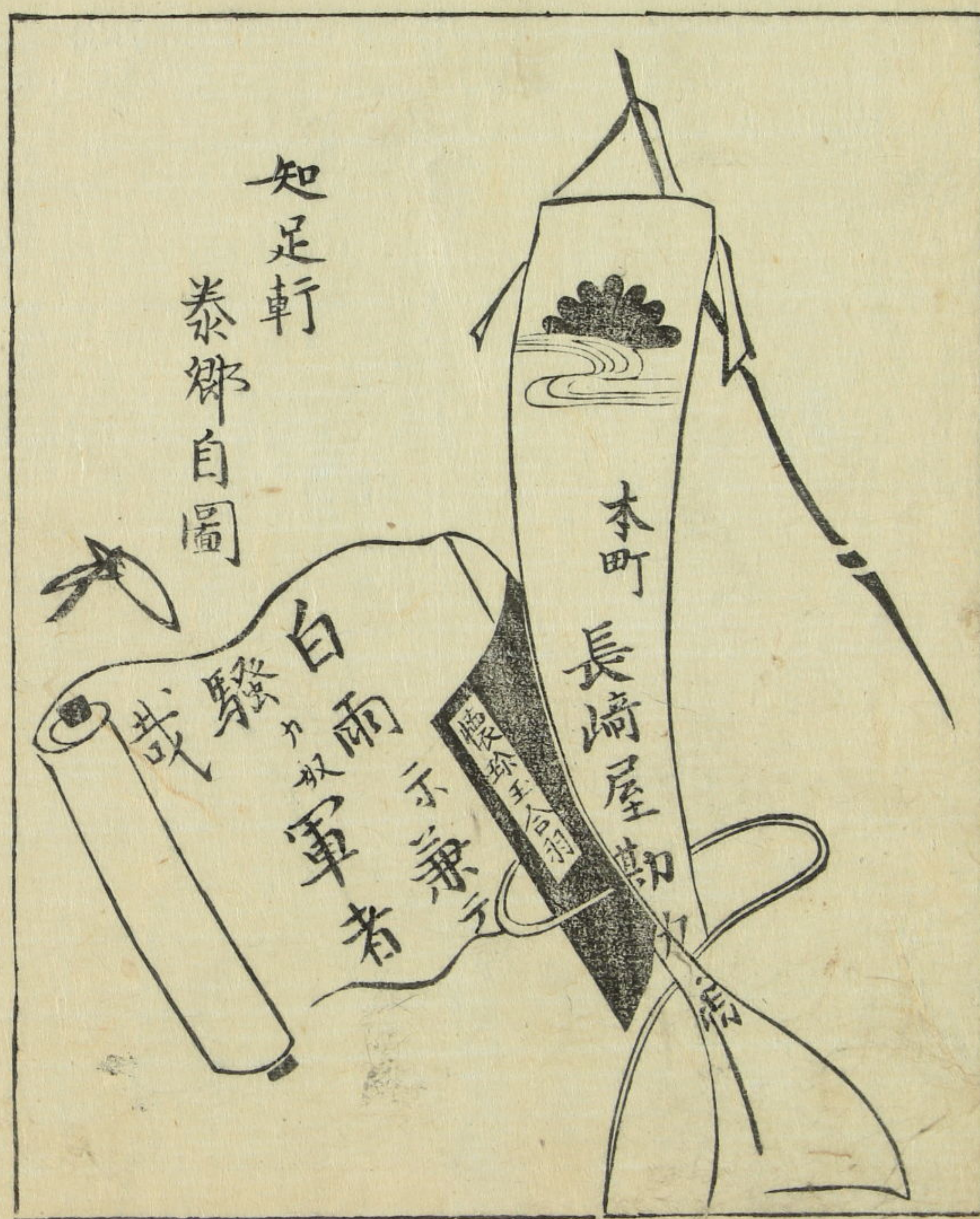
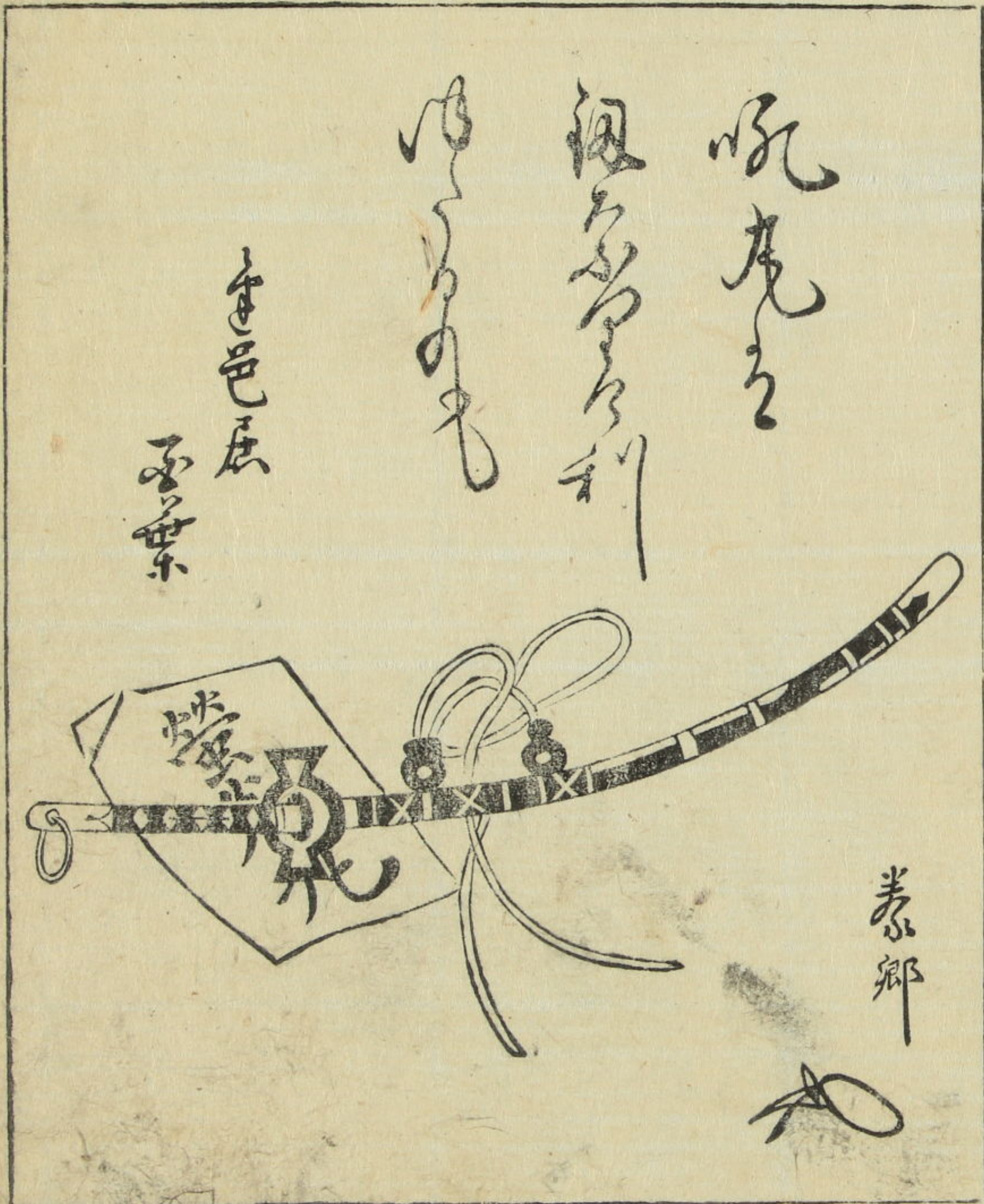
樓川

氷山改

舉遠

日あしふも若し心持の秋人

口一









清水

大指んん

清水夏大指難

松葉軒  
葉揚

五月廿二日



深川  
干編

対象云

河の實

鴛鴦

湖炭一

鳥のわさ

南燭堂

指水

五月廿二日

横山町

流産嶽

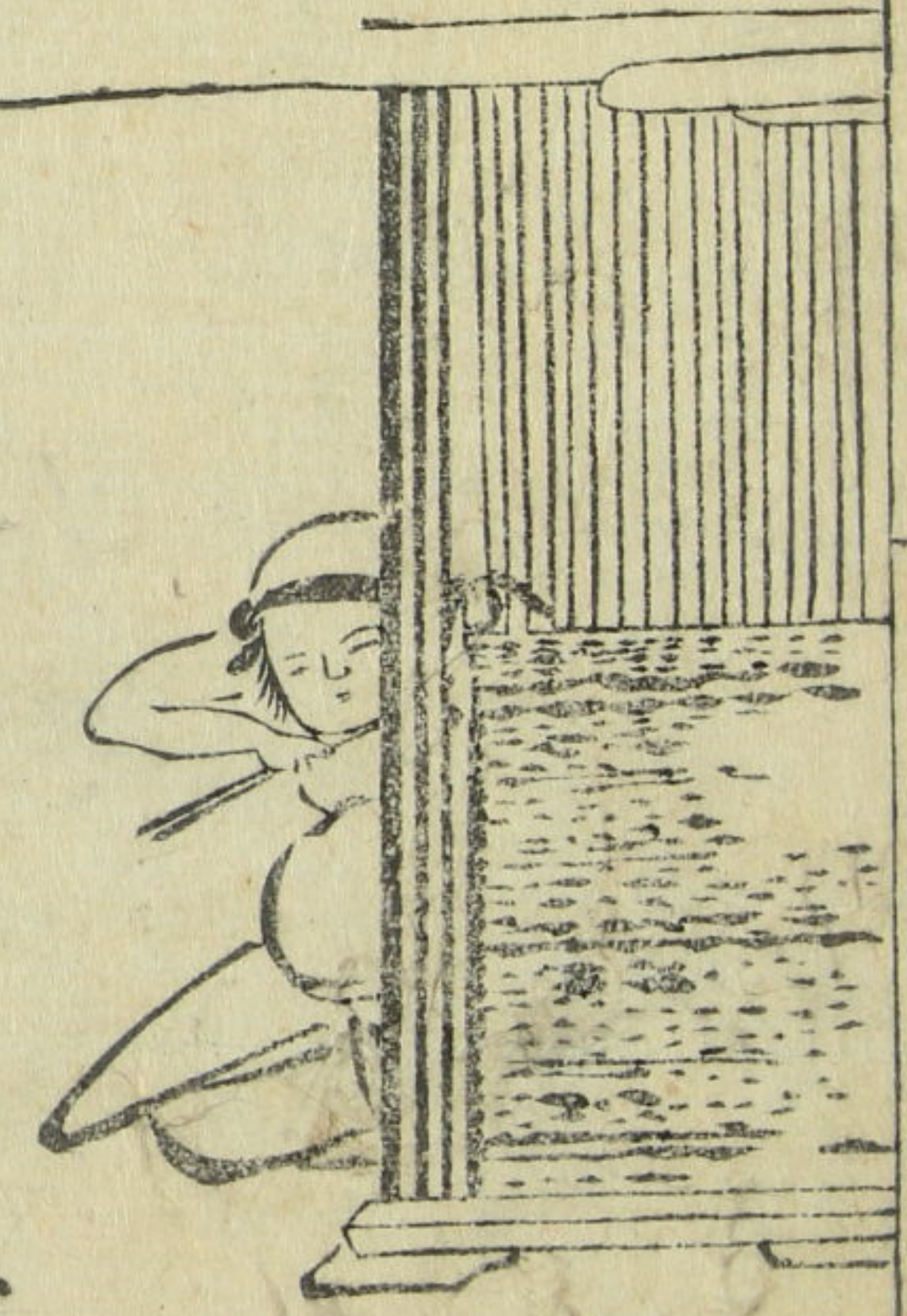
織中

何の山に

毛よき産

來絮

山之財城學楠画也



中七

守隨秤

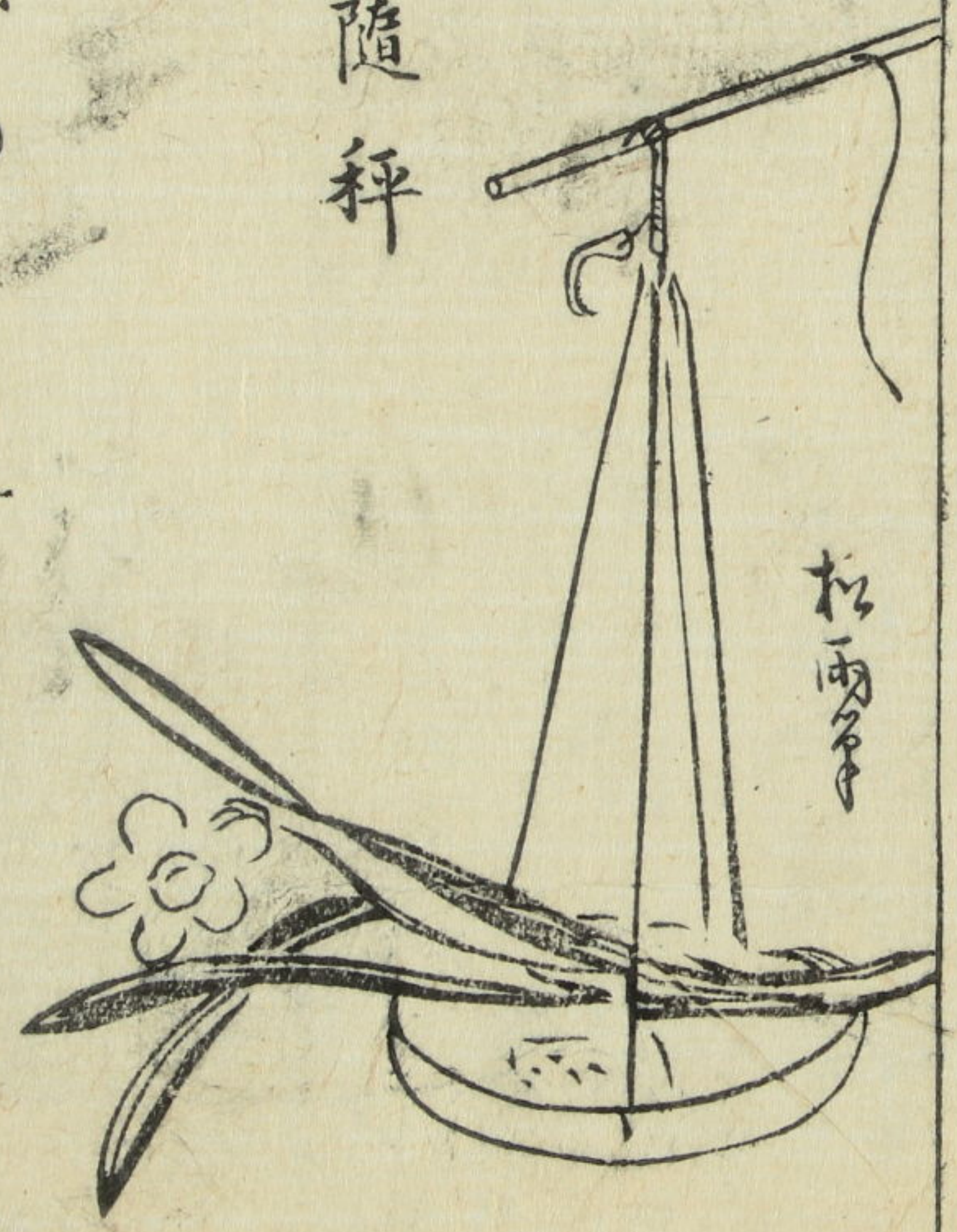
水心乃

差石新ら

秤の如

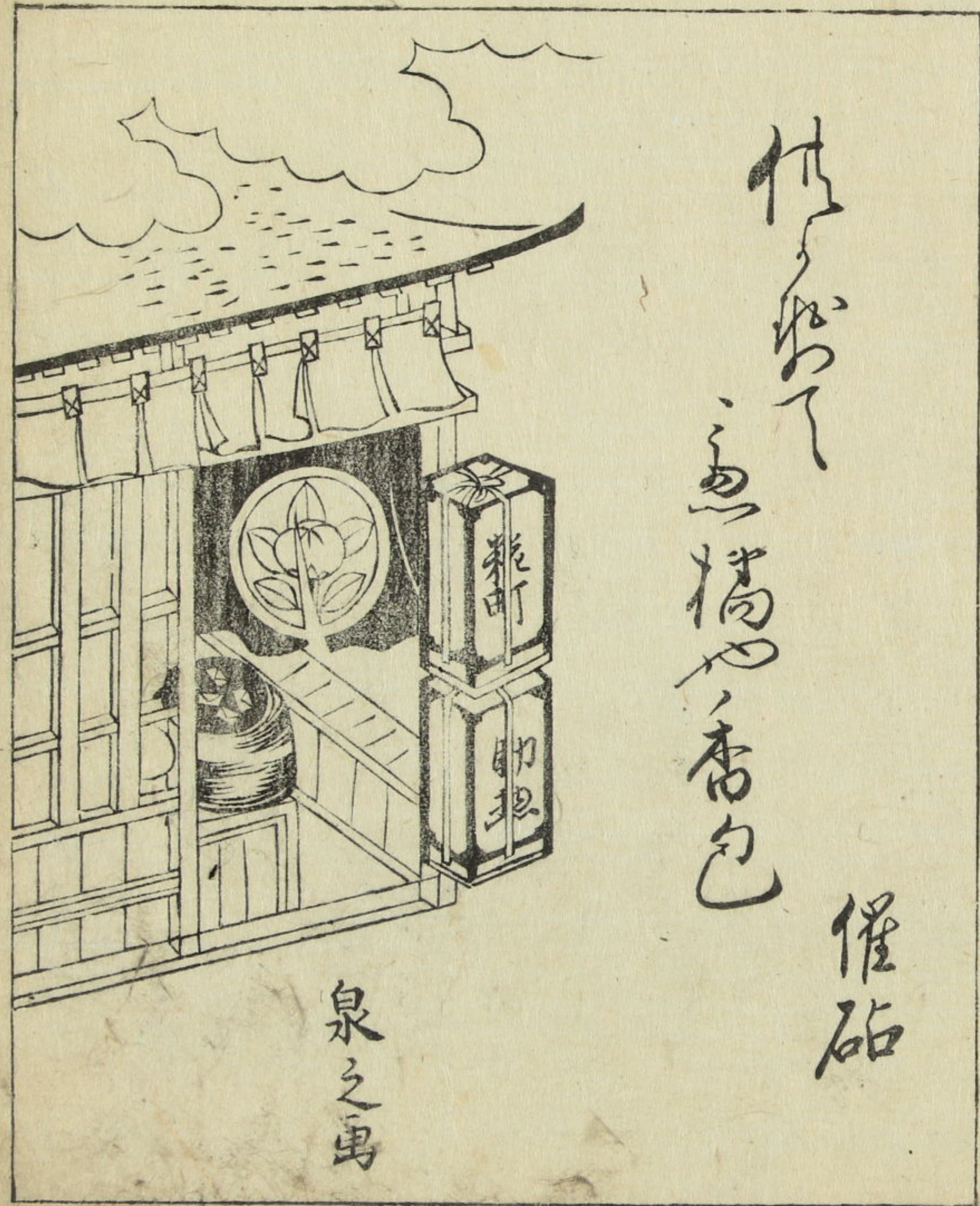
菜鶴

松雨亭









竹の葉  
 香包

催石

泉之禹



右高の像

木蜀と

三六と

念もんは

五二日

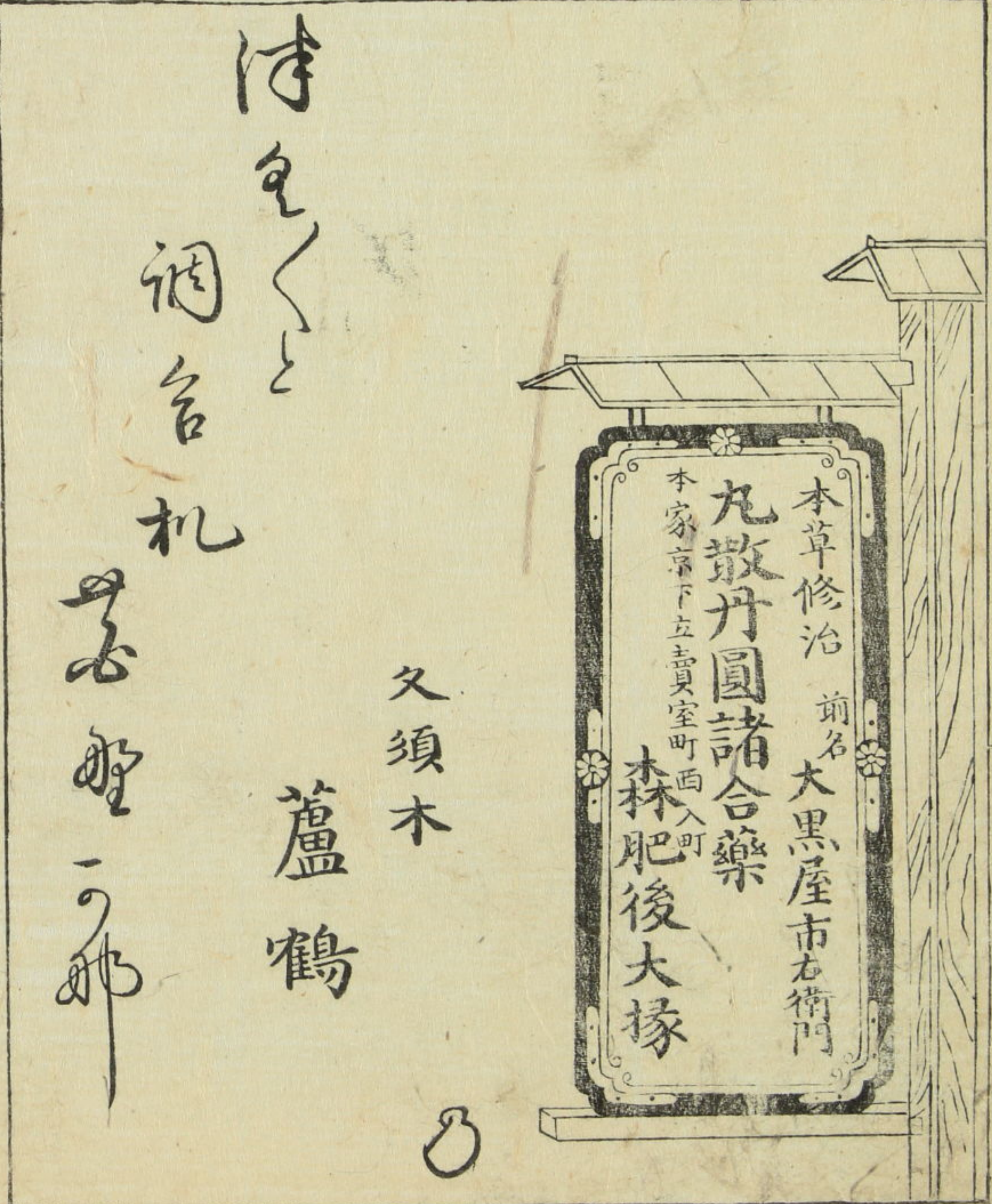
羽及亀田

泰秋

白鳳筆

中二



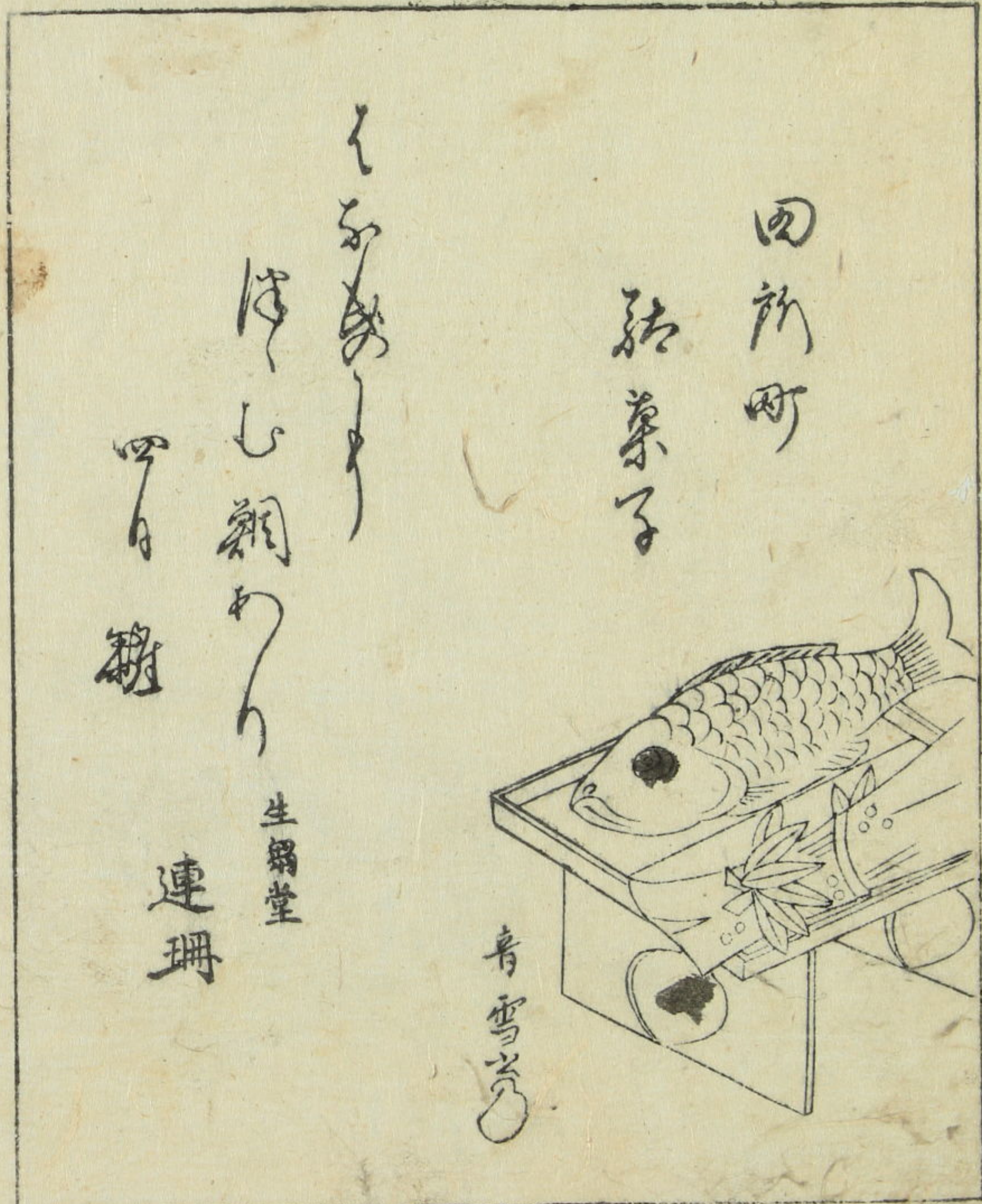


本草修治 前名  
 大黒屋市右衛門  
 丸散丹圓諸合藥  
 森肥後大掾  
本家下立賣室町西入町



青雪之乃

口下口



四所

結菜子

青雪之乃

中三

くすくす

ほし顔わ

生翳堂

四日

連珊



本町  
益田目薬

三喜の

益あま

香乃馬

玉靈香

樂舎  
止水

雪岑筆



芝三官鮎

平文國一名  
ことり自畫

竹少皮

鮎

阿波

肩

さ  
ま  
り  
地



中世五

中世五





まほろば

弘生の中り八口

近江より叢林

物あひらきし

門あひらきよ是と

清草のよりのりよ

叢市也

傲誠舎

注意

穉早の原のや

無屋藤兵衛

小車

織

あ

あ

新

如

金龍洞閑人

堤亭齋



ち

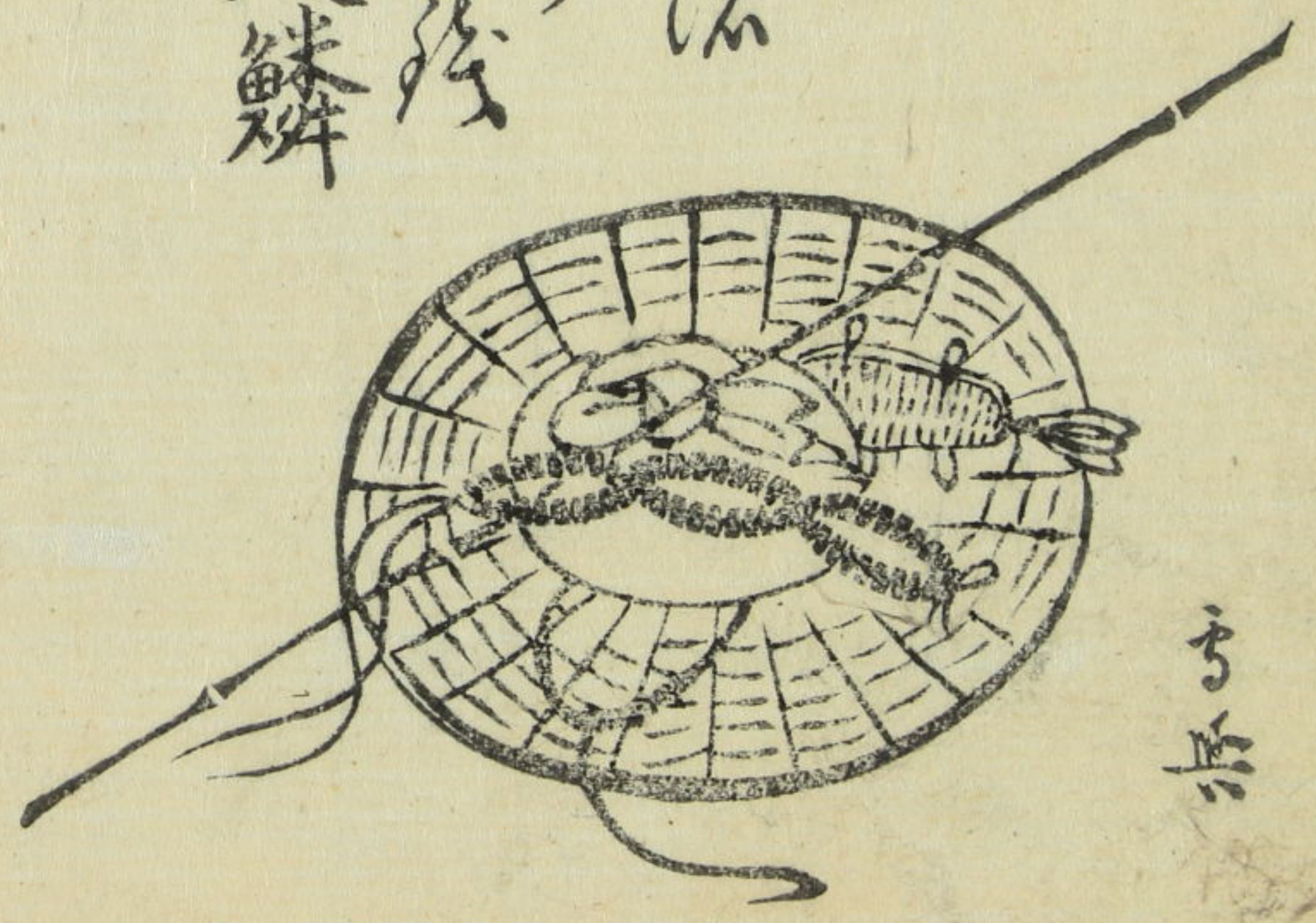
高倉町

徳藏屋

天台の花法

鐘撞あり

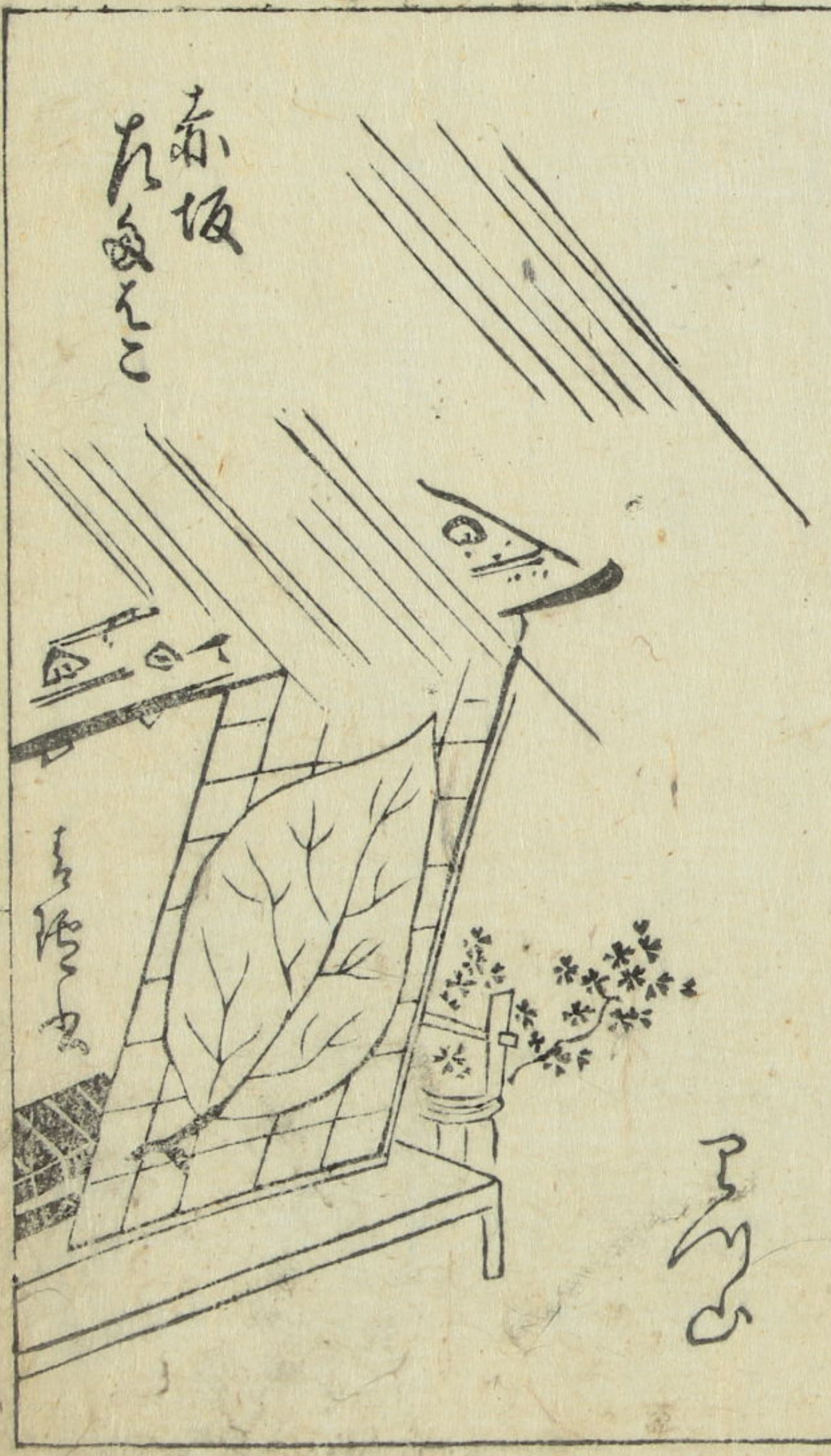
鱗



子魚

中世

高倉町 徳藏屋 子魚



赤坂  
高倉町

子魚

中世



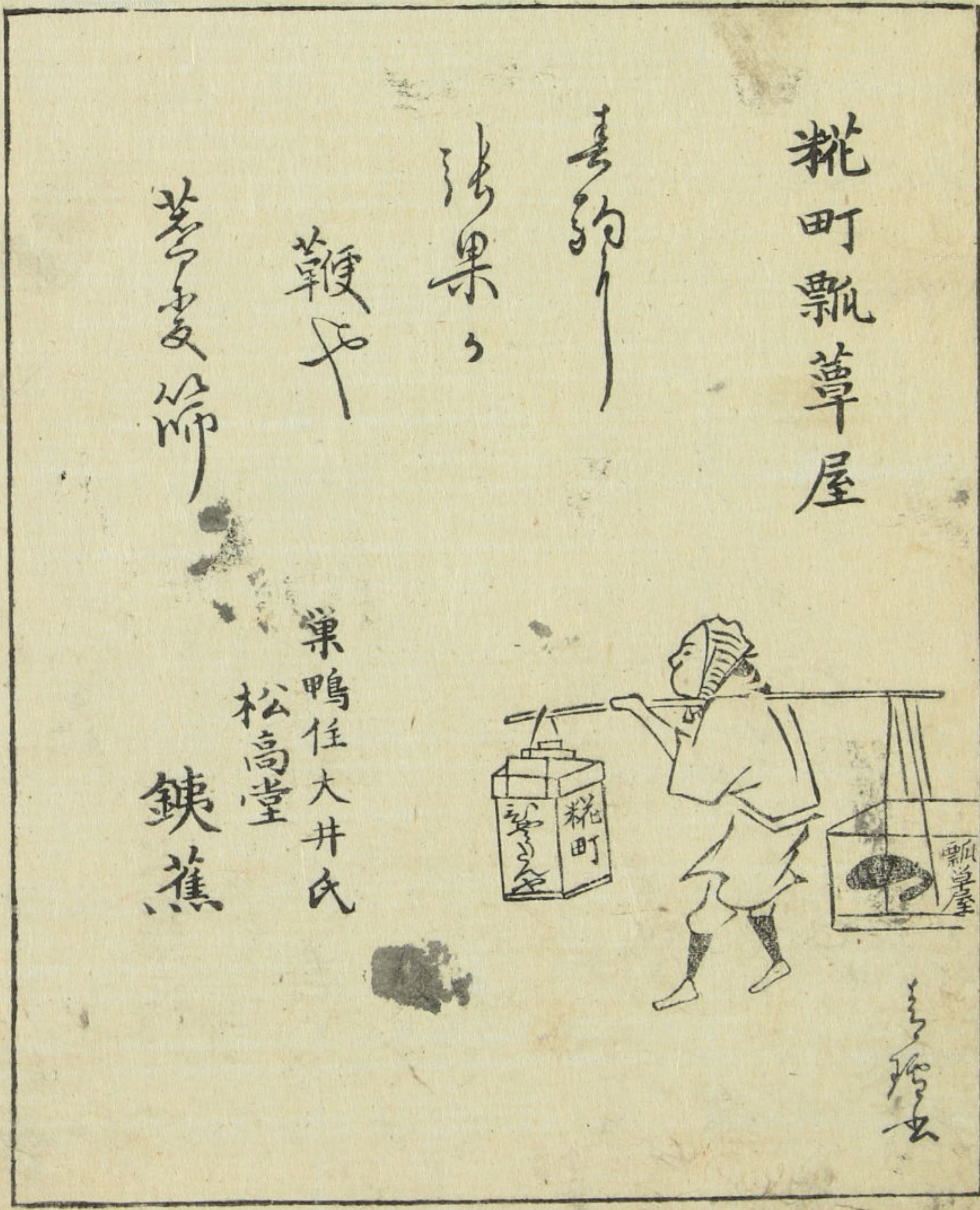
左の舟  
高輪  
三日月  
乃若  
乃若



浅草茶筌

一葉亭  
秋扇

三日月





芝肴

其年乃

中在

月

水之

壽鶴亭

高江



一也

約込

富士

崇廟

子福者此

廟

富士園

肉卷

水巴



音雪

三十一



水

喜

天満のや

冬

河乃市



珉

水

芝  
地

山  
地

水

角  
股

老  
作

車

田  
多

田  
水

水

井  
火

稻

交

狭池湖  
薪  
くらゐの薪  
冬十狭池湖  
長鶴

沈端  
明人  
連  
香  
鄭  
芝英

縫  
飛  
可  
み  
鄭  
貞賀

深川  
鏡  
聖  
子  
撰居

子  
子  
化  
善  
膏  
茶  
文香

兼康  
山  
苗  
陣水

鞠町  
皇  
中  
布  
規跡

江戸  
子  
子  
嵐尺

こ せ い ー ん

白声

予う業成自ま句成せよと強て

和令せしるもたうくてもかすの

下ケ

すしと上戸の酒と求ふは

玉のや老木身花乃咲あそ

角上

大はなる子業れすねるが

少小業有ふりして

名物と加ゆるとのえ

18,000 落了有