

童子
必用

新清寺子從本

合

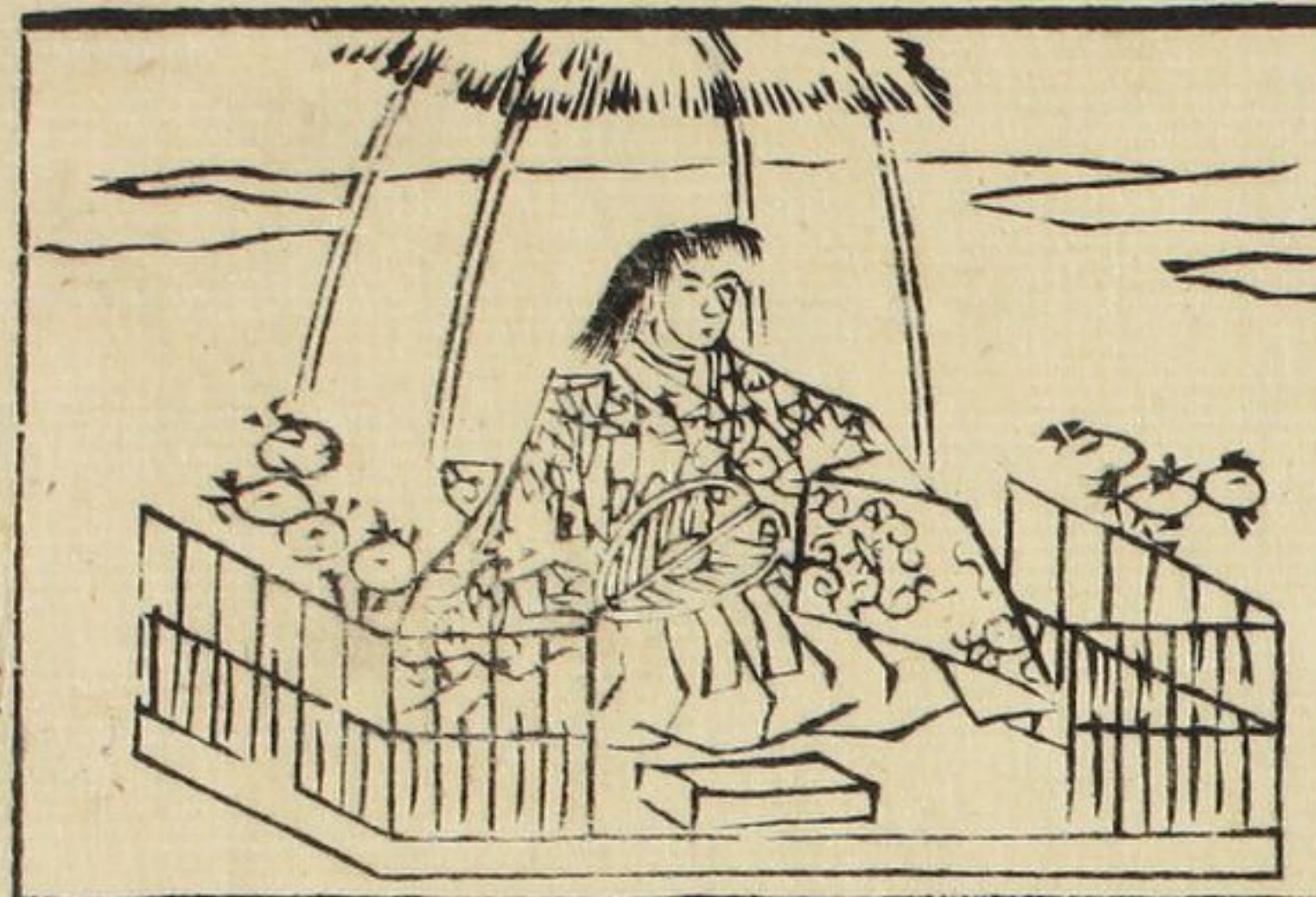
しんぞうていこしんぞうらふ

實語教 童子教 天神教 金川教
腰越教 小謡 伊呂波文書
多留狀 國書 教字書 初性
字子書



礎礫の行跡は
 の傍池の浮の露
 花葉山ももる
 らんも君乃めくみそ
 ありけりてさく
 ○賀の郊

老とよにや
 まりてさく
 飛よ草中
 つきま
 ていかり
 五水の
 市代
 来の



枕さき
 未可
 涙も
 あり

己は書り敬
 己す敬也

人而無智者
 不美於本

人而無孝者
 不美於書

不更二孝友
 何遊七字林

不棄也者
 難波人若海

八正道廣
 十惡人不性

無為於法
 敬遠事

敬老如父母
 忠知如子

我敬他人者
 他人亦敬我

己敬人親者
 人亦敬己

伊呂波文章

◎ 徒打る事

徒打る事

徒打る事

徒打る事

徒打る事

徒打る事

徒打る事

徒打る事

徒打る事

徒打る事

徒打る事

徒打る事

徒打る事

徒打る事

徒打る事

徒打る事

徒打る事

欲達已成之 先令其成之

欲達已成之 先令其成之

見他人之愁 即自若之患

见他人之愁 即自若之患

因他人之累 则自若可脱

因他人之累 则自若可脱

忍苦之律 则自若之患

忍苦之律 则自若之患

好恶者根 则自若之患

好恶者根 则自若之患

性善者系 则自若之患

性善者系 则自若之患

性善者系 则自若之患

性善者系 则自若之患

性善者系 则自若之患

性善者系 则自若之患

性善者系 则自若之患

性善者系 则自若之患

性善者系 则自若之患

日俄之要利出
 末はは月今
 唯の系は正
 言外富を
 後りん派教入
 り也
 日本國に法
 教加るゝは久
 びく入魂今
 更に法けり



書
 多きことしり
 こゝれは妹
 前中後く世
 活法に如娘

從習食の法 亦有成其命
 猶不忘農業者 必莫廢其文
 故末代學者者 先て業は書
 是孝文之始 他終勿之矣
 實法教終

童子教

貴人而居 顯病不得立
 遇道強跪之 有百事致取
 女子當獨向 情不顧左右
 不同者不苦 有作者得復

福絶おるを以

おのち知のけし

◎ 潤あふ年

と作下取知

は良直後者

子合を一慈

て中しんこと

◎ 物事致出

来いし名案

く毒ふぬ心

つゝあ方めりん

けりるや入也

◎ 理ふ毒

お全てくん

彼つまほ卒

拙者くほ潔

多下夜有粉

りや

◎ 扱書ゆき

洗合るる世

三寶賢く一礼

人間成一礼

五業因則情

向者堪るお

向聖教之上

人倫の礼者

人而無礼者

交際ふ難者

觸事不透明

衆多者品共

痛急者食急

勇者かみ危

神明致事評

神君ふん裁

色社因則下

不て行不淨

不可致無礼

物延か育法

府中又みる

交来を速延

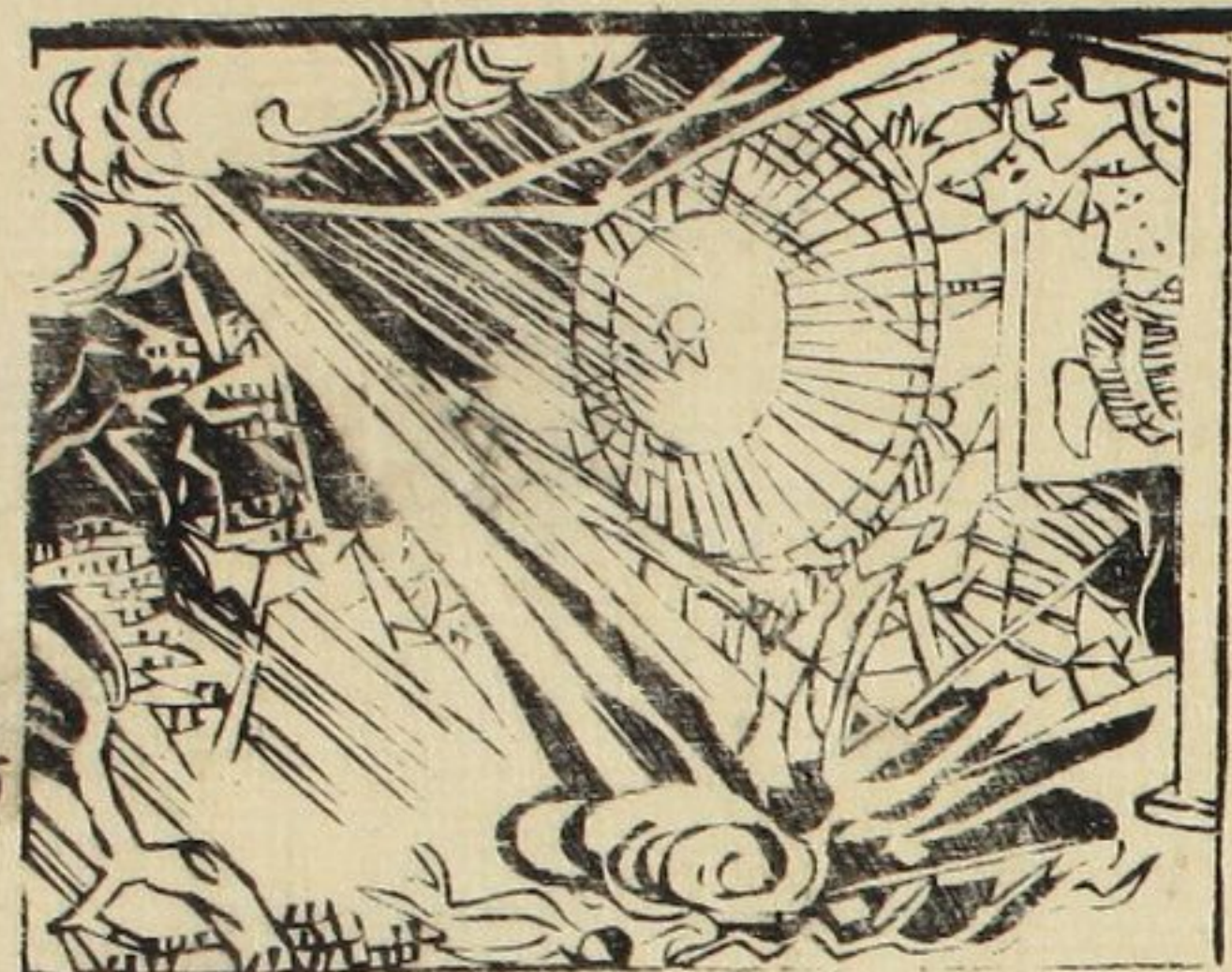
言治ふ得難

老物如吹友

疲穢如臭菜

夏虫如入火

後藤家亦此
 加多子中
 水也
 乃流布
 又大切
 有リ
 不有
 交也
 在清心殿可



入交
 有
 教

純者又
 人耳
 人服者
 車以
 人以
 口是
 春
 遊
 限
 遊
 破
 台

使
 色
 白
 禍
 天
 交
 終
 罵
 無
 唯
 自
 办

◎徳く心守

中し善らるる

中し一徳あり

中し徳入る

中し徳あり

中し徳也

◎徳を善らる

中し徳あり

徳有り徳あり

徳有り徳あり

中し徳あり

◎徳を善らる

別中徳あり

系仕ん徳あり

中し徳あり

◎徳を善らる

中し徳あり

◎徳を善らる

中し徳あり

◎徳を善らる

又好悪之處

人而有治地

人而有強弱

信力也固門

念力強盛家

心不同如面

不挽他人弓

前車之為後

前車之為意

長之而名流

人者死苗名

治國去弊王

亦有修德矣

亦有陽報矣

亦有修德矣

亦有修德矣

亦有修德矣

亦有修德矣

不誘他人馬

後車之為戒

後車之為師

罷極而禍多

席者死為皮

勿侮親家矣

初爲一姓
天子無自
也
此義
先往
母痛
お情
し者
予
◎此師

猶一
序
着
信
才
◎考
挽心
修
以

君子不
入
入
入門
君不
長者
如用
神明
師
生而
貴者
陸

不
入
入
門
不
者
用
明
師
而
者
不
富

則民
入
入
爲
無
可
似
此
能
能
必
貴
名

民
入
入
致
二
可
用
教
能
能
必
貴
名



用持し也
 形も過ら
 作付めり身
 種もなき者
 是海を渡る

何者し幸
 以安吾も之
 心の中り人
 其苦も之也

徒貧心欲之 是名も盲人
 師不割守子 毛名も破戒
 師呵責守子 是名も持戒
 書悪守子 師身は地獄
 鞭責守子 師身は佛果
 不順交守子 早可也父母
 不和者擬突 成然教加害
 明悪人不道 縁大如如柱
 訓善人不離 大如如浮海
 陸明善友と 如麻中苦草也
 親近悪友と 如教中刺曲
 難相対疎師 智戒も悪業

何者し幸
 以安吾も之
 心の中り人
 其苦も之也

後中 清也

ふも 終く 終

業お 励す 中

本 所 あり 也

材 なく なき 由

教 於 後 也

心 事 あり 也

教 業 人 全 心 け

何 也

心 治 へ ん

事 あり 也

世 中 あり 也

旬 たり 也

お 同 じ 也

田 今 あり 也

名 あり 也

病 あり 也

左 あり 也

根性 清也

一日 學 一 字

一字 由 心 金

一日 師 不 殊

師 志 三 世 契

才 子 去 去 友

親 音 師 考

辨 正 為 親 考

宗 瓶 納 白 骨

孫 名 伯 經 卷

釋 性 在 業 義 理

如 解 寐 漏 儀

必 目 致 多 位

三 百 六 十 字

一 点 助 他 生

改 教 業 師 考

祖 考 一 世 脱

師 教 子 之 考

玉 冠 戴 孫 池

以 戴 父 母 骨

朝 早 記 法 考

夕 星 寐 酒 足

習 讀 不 入 意

讀 千 卷 不 復

まつら
さきまわらん

こゝろ

のぞん
かろてん
の長軍来天

まよひしる

は只今来詞



甲子
乙未
丙申
丁酉
戊戌
己亥
庚子
辛丑
壬寅
癸卯

は良おし澤

も以同信中

交り也

お蔵形し乗

舟日系船と

由来しは寝ん

くやあまりの

舞う月や

●美衣者一

まてたのそむまじ

のんでえとつアムーゆま

忍寒通夜痛

のまてえとつアムーゆま

除飢終日習

すれはまうむりくめん

已食倦多交

かたれはえあひのけい

安成起悔息

うらてえとつアムーゆま

酸毒花月光

えくえのふゆのま

ろくしくのこころのい

乏食之夏日

えいさけふこころまうら

碎酒心狂乱

あひまはこころま

過成増睡眠

まうらたかまヤかくの

匡衡為夜学

そんまうらたかま

孫敬為学文

因戸不更人

孫秦由学文

唯判股不眠

後敬為学文

繩盤須不眠

車胤好夜学

飛螢の光矣

宣士好夜学

積雪の灯矣

休務入意文

不知冠之痛

高麗入意文

雲泥
淨門至極乃

不知妻之流

列室心織夜

裁仕多身乃
かひ下紀中は

誦と書ふ身

便寄能新化

形也

腰帯又不控

け多人を皆

① 良久入申た者

至夜好女子

文探海玉家

あ水に徳を

並に碩名位

能磨業振筒

あん恋洋女

口怪誦経海

又割弓短矢

静ら入ふん

猶乃拂文虫

張儀誦新古

② 掃成也

枯木落葉美

飛毫誦史記

心ととも来い

古骨以膏美

伯英九歲初

心ととも来い

早女指士位

宋史七十初

心ととも来い

好女子也師傳

智者没下芬

心ととも来い

登る巻之開

最是有没る位

心ととも来い

出納存也

③ 絹布も毛織

心ととも来い

心ととも来い

心ととも来い



日以之為妙
 以不使之
 中入法之書

中入之書又
 不使之
 中入之書又
 不使之

滄溟海是法
 志肉志母淫
 成五体此分
 牙心恒苦勞
 家父母親育
 象麻以多心
 白骨之文淫
 赤白之滯水
 交胎肉十月
 生括外教心
 奪之居父膝
 喪之卧母懷

須弥山者下
 母德之德海
 如如光音天
 父母之志之山
 智之常歡樂
 愚者之懷憂
 智者之德海
 愚者之懷憂
 智者之德海

辰宿也

日後也

美之也

海之也

廣画也

多之也

如也

如也

如也

如也

如也

如也

如也

如也

如也

如也

如也

如也

如也

如也

如也

黄乳味教解

救蹄粮姜子

漁耕比身家

日秋送西業

多劫望地獄

如樹多花枝

如那麻換草

天雷裂裂其成

具兜吸字令

垢完得金全

汲水得存泉

深雪中拔筆

如受于山野

善保子江海

為資且業令

内嗜飲夕味

戴世不知愁

象性不思德

面皮打生父

班姆罵其母

郭臣為妾母

姜為去自婦

五宗笑竹中

王伴款叩冰

くし今夫又

色

日之石以度

中入之海り

舟江戸状

出ーいのおきよ

形出本より

後より水下

ふい

奇麗来由

ふあおろく

方へらも

外大悦は

書あかも

う礼中より

中へ

不縁し

金寄る

仕立

寄る

中凍上通魚

沖注用支眼

満食成於若

使者養淨

虎前啼

馬多

松栢

父母

西皇

早

速

會者

深子娘育父

刑罪

董

揚威

形為

許收

以

松

父母

生死

早

速

會者

忍

可

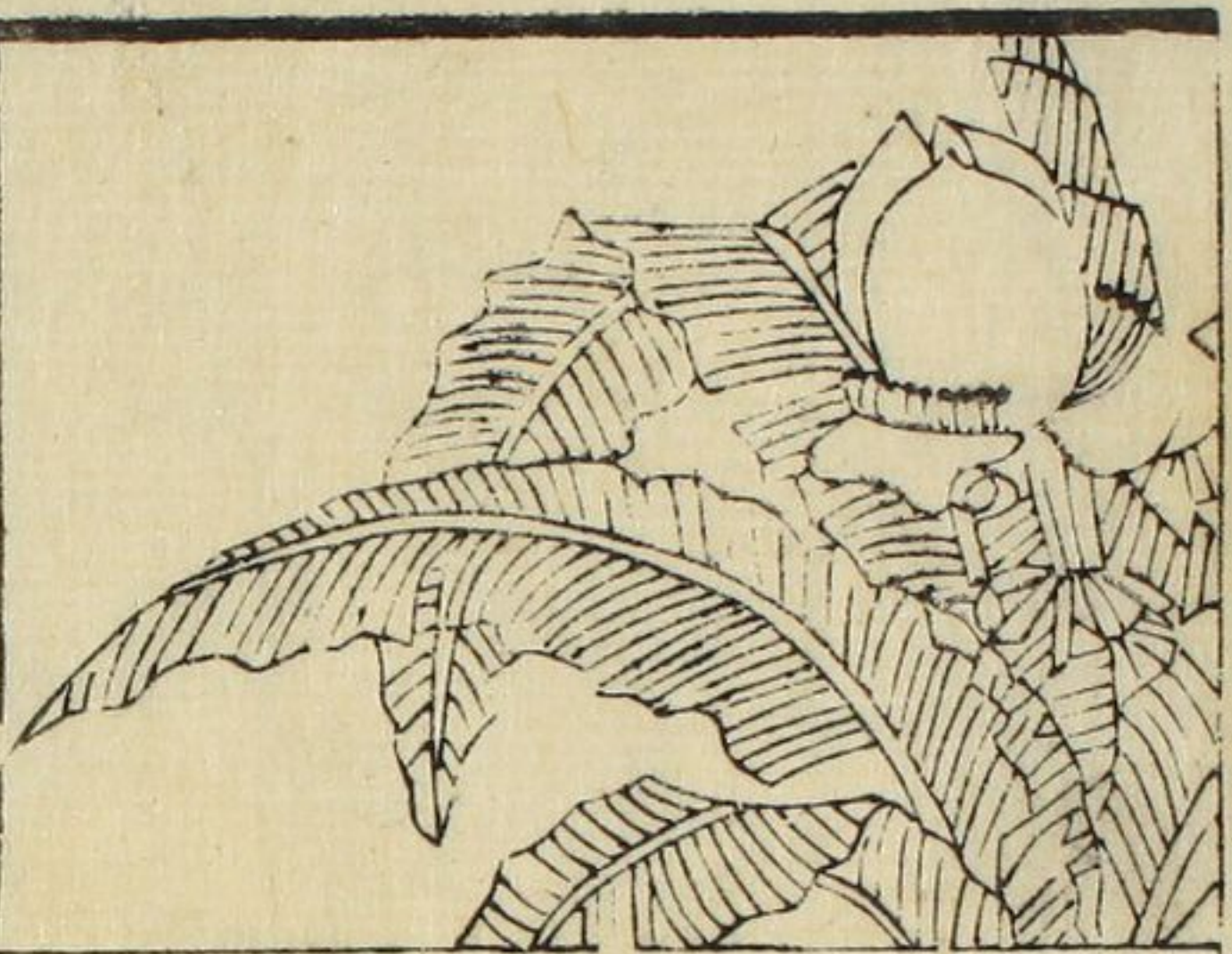
忍

道

道

道

道



此是のりんせ
④ 殊更の奥
ありては
い知と辱
万の業と西

口れり入也
④ 殊更の奥
中入るるの
後刻の奥の
ゆきとるは
左の者
① 法ありて
以て衆を
万の業と西

生者必滅悲

来命如浮城

朝生夕死矣

死体如芭蕉

但周易壞矣

後羅路續

令此冥途終

黄金珠玉者

只一世敗家

業在業難

更非併乃深

友位電職者

唯現世名因

致悲難之弊

病令不消後

重死名譽之念

身体不壞間

切利摩尼殿

歎遷化垂危

大梵之卷圖

怨大血刀者

須達之上十地

無留於五者

阿育之七寶

宜しけれやと真

中

象志度月

至くま明日

おぼやんその

色くり星

けは法也

り

一向信

り

とも養子

細みく

乃兼毒及

り

おぼやん

り

なる

味

り

別教

至實か壽命

被縛王使

被縛王使

被お獄卒杖

布抱善提

財宝善提

可布施

可布施

可布施

可布施

可生法

功德如大海

得報如芥子

早研黄金

速結蓮華

新得稱王位

月支を月威

龍帝投

龍帝投

人可

人可

人可

人可

人可

人可

人可

人可

人可

人可

人可

人可

人可

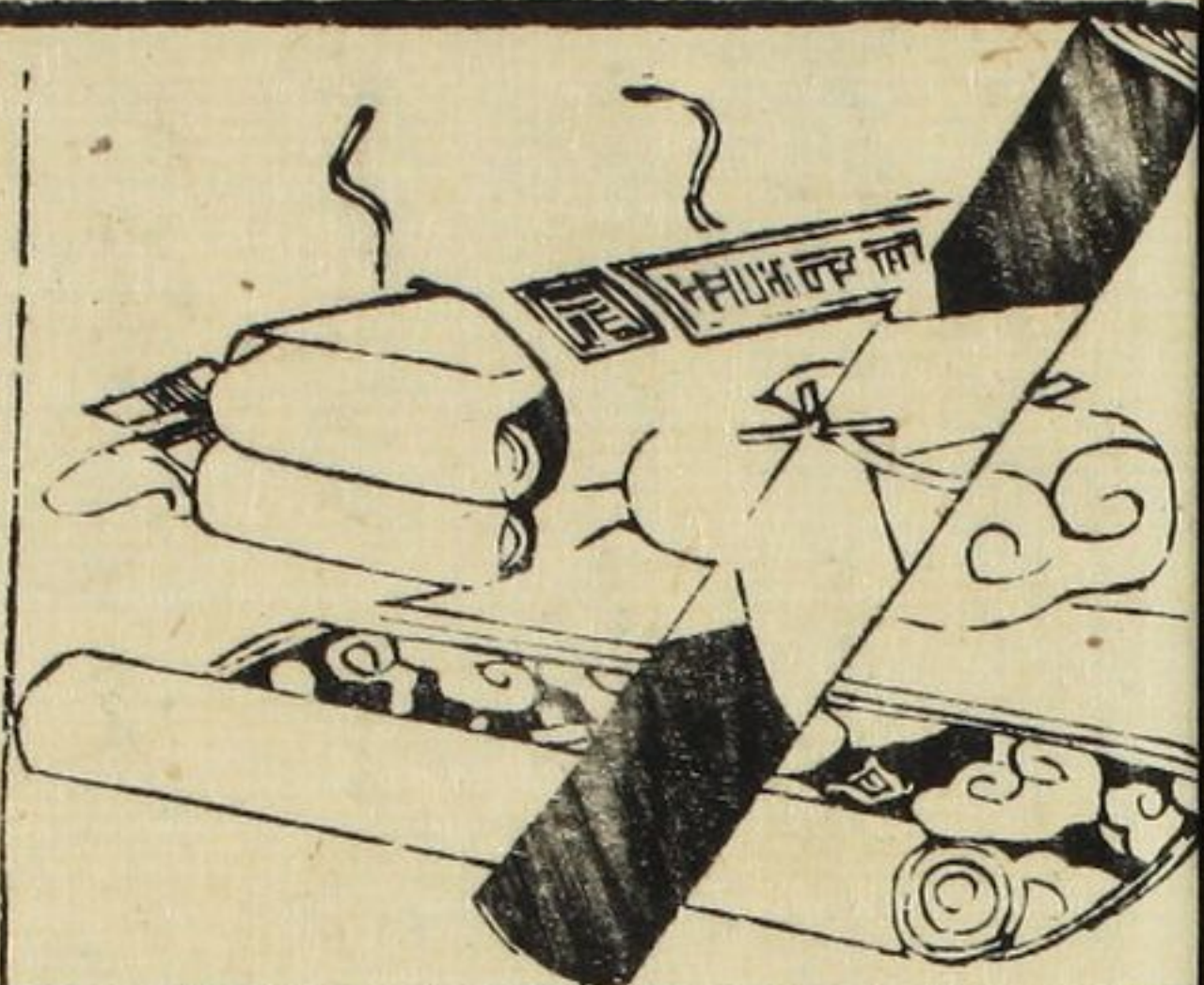
人可

人可

人可

人可

此の筆也おわ
 以筆習え現高
 のしりやまへまちり
 也依之文字て
 励努力也習藝
 能指以て法人
 之之貴紙今紙
 不紙ふ紙る漢
 若七紙系家ふ
 行も紙意とや



若又於紙系不
 用し書と其
 紙計し紙系尊
 腐師也又母
 名也主一用老

お飛越合動利洋し程
 出入く省扶夫老て身之
 味酒破勢油麴
 波捕燭紙墨筆未け介
 指布く頼令深孺子紙
 子紙綾縮緬綸子紙こま

小指生指天綿絨羅紗
 狸く紙羅脊板毛煙吹産
 漆指物漆物仕と物古手
 美綿指綿木綿麻草油
 肩衣袴羽織団紙給單
 物帷子表と番表紙松紙

末後梅ふも
初雅く時を
師命ふ忍親
作末練守る
迹ち下不孝一
字一文公
金玉無難能
灰毎度未面玉
極也そ又習

衣風呂衣ふ掛糸紗帯
頸巾酸皮糸深色緋衣
袷はまは出替金本絨漬
黄柔深為黄換柄茜紅
袴要く深入紋様糸緋
菊立浪書柄等車津

お新くま百人
継侍もやゆ又
向款津式士怪
病中一る逃合
戦し場志そ
恥辱一物しる
難道は月結共
家夫西原を
立和台不持武
くし難難立

所車波汚地扇美蔭遠
九曜四目結柔相拍衣已
若唐草女ましく好袴
懐好の心侍武士く用を
その一々つとちしとありまの
その品は多由増く分ら
笑の袷地陰長刀袴袴兜



法人之途也
 終る合戦とて
 習ふ心同く
 加初学初心
 児者不先專

出程地万幸
 致も習學同
 考也作を交
 武二三者揚名
 て下影漣海
 宵艾習藝
 亦て多分
 末代名人
 也大果以け
 教育心具人

鞍沓沈濤切付響子
 振帯鞆鞆衣後鞆
 又刀映指拵目費
 柄籠袖箱細切拵
 陸其好赤羽美輪
 素絹袷象服長紋
 影初

細之程の毎必
 借也唐物わあ
 珊瑚指璃碑探馬
 珀瑤指水具書
 青磁香爐埴
 者智前法梨子地
 吹花

不可言法
 藝能
 教訓書終
 如件



篇符
 木
 食
 華
 系
 日
 正

文庫
 法磁石
 苑中
 狭
 厚
 幕校

食
 沖
 生
 經
 酒
 飯



皮 戸 戸 戸
 皮 戸 戸 戸
 戸 戸 戸 戸
 戸 戸 戸 戸
 戸 戸 戸 戸
 戸 戸 戸 戸
 戸 戸 戸 戸
 戸 戸 戸 戸

走 走 走 走
 走 走 走 走
 走 走 走 走
 走 走 走 走
 走 走 走 走
 走 走 走 走
 走 走 走 走
 走 走 走 走

河仙菜硫黄の製法
 緑青厚切煉糸
 藥膏
 種不用
 牙了也
 并乾物

子鷄
 鳩鷄
 鴉鷄
 烏鴉
 海老
 鱈魚
 鱈魚

大日本圖書

五交肉

山城 大和

河内 和泉

橋本

東海

伊賀 伊勢

志摩 尾張

三河 美濃

駿河 甲斐

信濃 上野

武蔵 安房

上総 下総

常陸

東山道

近江 美濃

飛騨 信濃

上野 下野

陸奥 出羽

七渡

馳名也 柞生 高貴

家業も 流知 雅し 固先

心は 美術し 執行す ぬ

肝要也 然る 歌連 奇能

借立 花散 菊系 湯淫 翁

教を 教管 琵琶 琴 響

古く 伝へ 家業 習 傳方

折く 心算 あり お寄 或 基

将泰 世々 小秋 三味 線

長酒 高花 奥本 不 後 分

浪情 夜帳 家業 毛 泉 水 築

山樹 本家 花く 樂 する こと

若狭	加賀	越中	佐渡	丹波	他	伯耆	石見	山陽	山陽道
越前	能登	越後	山陰	丹後	因幡	美作	備前	備中	備後
紀伊	河内	河津	伊豫	伊豆	伊予	周防	南	南	南
淡路	淡路	淡路	淡路	淡路	淡路	淡路	淡路	淡路	淡路

費多金銀事一玉置く玉
 表激破滅く素をある
 見世柳奇麗撲投意言
 客意て為柔わ大会する
 利操人く目象夫大野を
 多る同来人の端忍を

是而働中老終軍を
 繁昌子孫茶花く瑞
 お也債利淫を疑依る
 如作

高貴往來

南	河	朝	天	對	薩	日	肥	豐
京	東	鮮	竺	馬	摩	白	前	前
廣	莞	琉	唐	外	多	大	後	後
東	夷	球	土	國	波	隅	後	後

てんじんさき
 ちんじんさき
 八万四千
 みる
 免ら
 世界
 ぶ
 一
 ち



小
 椿
 板
 楸
 杓
 相

今
 制
 一
 不
 好
 益

栢拍松枚栢

栢栢桃李唐

柳栢栢栢花

栢枝栢栢栢

槐栢栢栢栢

栢栢栢栢栢

栢栢栢栢栢

栢栢栢栢栢

梅梅海海梅

錫錫揚揚錫

本...

小省...

行...

大...

...

...

...

...

...

...

...

...

...

体伏伸任得
あつたのつうまうするん
あつたのつうまうするん
あつたのつうまうするん

推推推推推
おのののののののののの
おのののののののののの
おのののののののののの

磔磔磔磔磔
おのののののののののの
おのののののののののの
おのののののののののの

末未賣賣
おのののののののののの
おのののののののののの
おのののののののののの

疝瘵疝瘵疝
おのののののののののの
おのののののののののの
おのののののののののの



宗宮霜安宜
おのののののののののの
おのののののののののの
おのののののののののの

扱扱扱扱扱
おのののののののののの
おのののののののののの
おのののののののののの

扱扱扱扱扱
おのののののののののの
おのののののののののの
おのののののののののの

不舟匠下着あふ心
おのののののののののの
おのののののののののの
おのののののののののの

黄野事
おのののののののののの
おのののののののののの
おのののののののののの

我知位下働者
おのののののののののの
おのののののののののの
おのののののののののの

又のる回前事
おのののののののののの
おのののののののののの
おのののののののののの

企の乱友況似人
おのののののののののの
おのののののののののの
おのののののののののの

愁乐事
おのののののののののの
おのののののののののの
おのののののののののの

失他人之理致
おのののののののののの
おのののののののののの
おのののののののののの

募権威事
おのののののののののの
おのののののののののの
おのののののののののの

不知此方泥或
おのののののののののの
おのののののののののの
おのののののののののの

ふま
おのののののののののの
おのののののののののの
おのののののののののの

娼賈人老倭人致北
おのののののののののの
おのののののののののの
おのののののののののの

色
おのののののののののの
おのののののののののの
おのののののののののの

酌醉醜酒配

位信僅仕信

栗栗惡要胸

芝義著前無

時倚痔痔待

勝源新林熟

清清情情情

借借借借散

地地地地地

管笛美芳管

...

一 邪道而留不可...

一 函百義子之怪事

一 長酒高托與獨負

一 意如穢事

一 已送利根於万端

一 他人子

一 人來則操虛病不能

一 對面事

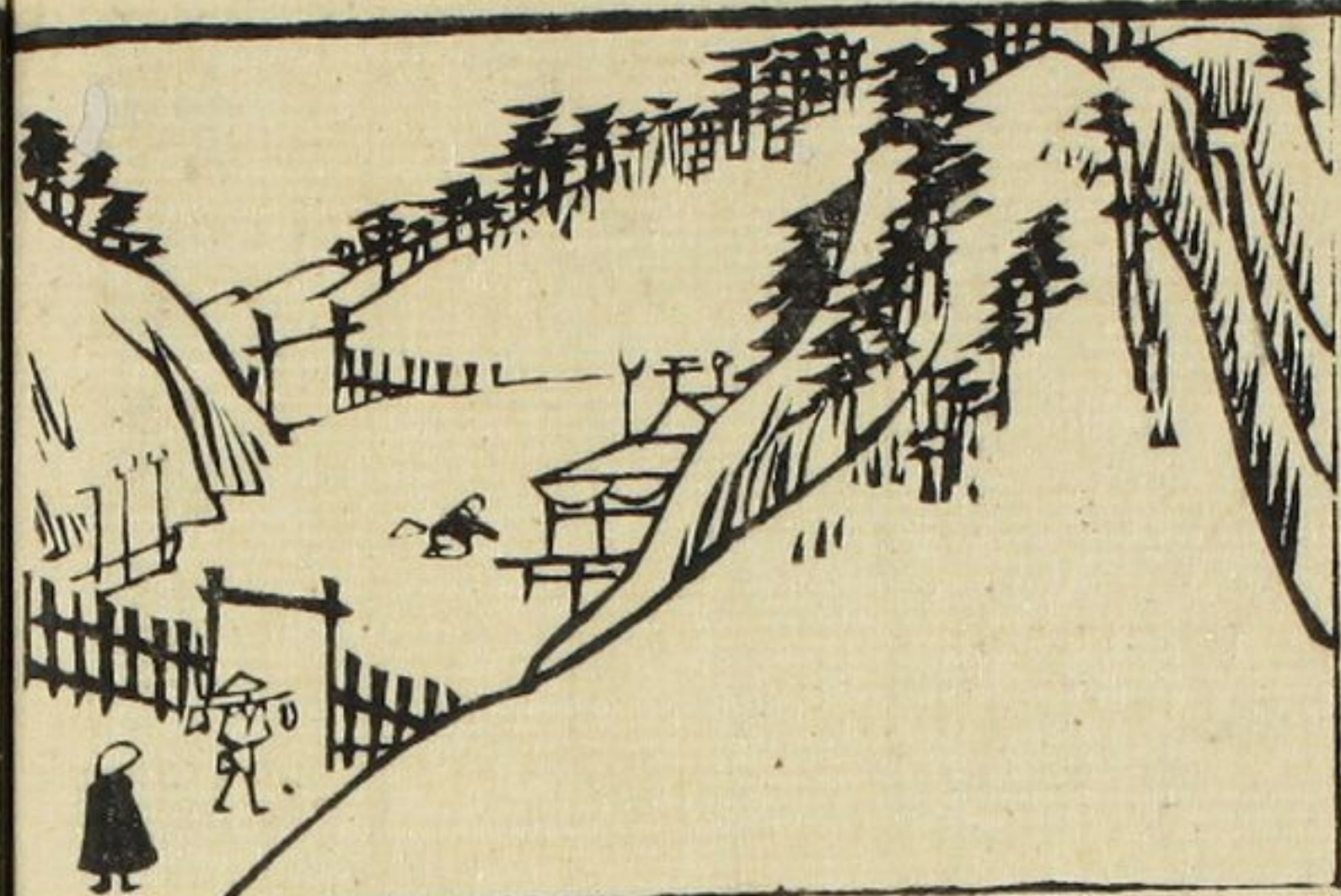
一 好独味不能於人

一 隱居事

一 衣之衣壯衣之衣

一 后下力人若若

後安の芳典歳
 一 貴族不無因采乃種
 一 出家沙門心致き家
 一 可心孔義事
 一 於分國古法信るる如
 一 後安樂事
 一 出家沙門心致き家
 一 可心孔義事
 一 於分國古法信るる如
 一 後安樂事



送迫道運込
 磯砂砌成化
 残鏡法杖矮
 穢穢穢穢のや
 裁裁裁裁載

一 貴族不無因采乃種
 一 出家沙門心致き家
 一 可心孔義事
 一 於分國古法信るる如
 一 後安樂事

右付陳々乃らるる
 馬合裁家事武士道
 不物なる者之被執り
 弁也先了る國事手
 字交も不不成政なる
 軍書後其外軍事亦能

都鄙邪邪

濁濁觸觸

慕慕暮暮

赫赫莪莪

莪莪莪莪

法化析析

栖栖采采

粘粘若若

恨恨恨恨

莪莪莪莪

莪莪莪莪

莪莪莪莪

莪莪莪莪

莪莪莪莪

莪莪莪莪

莪莪莪莪

莪莪莪莪

彼也知かく時れ付さく

心事使初はは思友さ

水注方象く異人

依長思友実か是以注

与漢もも賢人貧也困

目も好傷人心中好也歎

知君心親其君也

みく法之識を思也勝

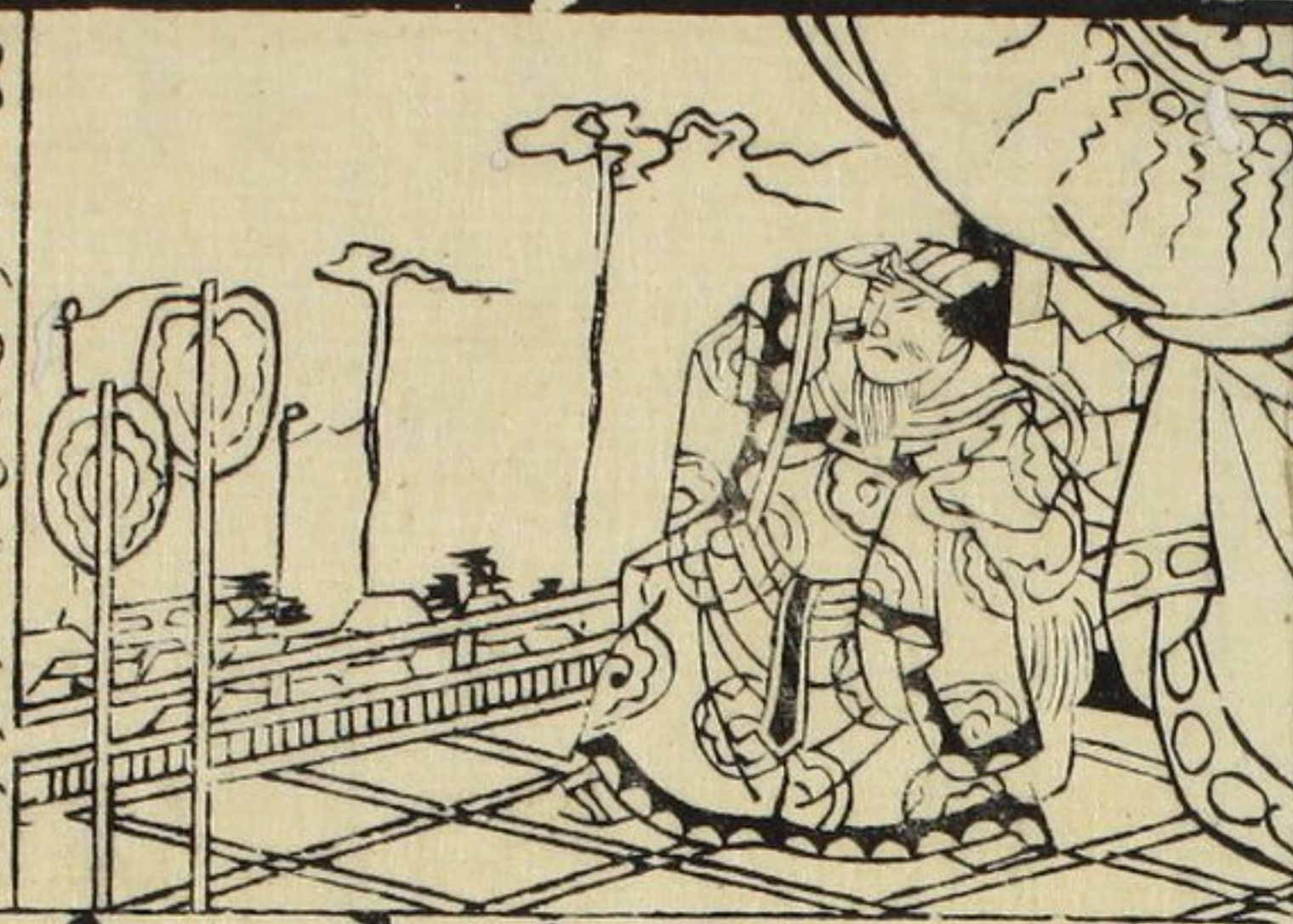
己好女方我不好明定

く思心也使めけさる強

勿撰か人是不下也思友

偶也不恨復一困一邪也

羊羹が菓子
 荳行あまき
 臂臂臂臂
 松陰陰陰陰
 略略略略略



佳館麻羅
 森森森森
 本わつ月ひうらむまらかま

吾人愛敬法を維
 執守一生武を
 我ふ然ん約不教
 名多被滅是也先
 我心者忍を維群
 則の思者維和法
 人改

果を出入り
 行を知不
 成市二
 水さく
 下をた
 中時を
 忠懇

姉妹嫁娘姓

姉妹嫁娘姓

姉妹嫁娘姓

姉妹嫁娘姓

姉妹嫁娘姓

巳巳巳巳

男勅 姦 轟

情暖 暁 暁 暁

申半 甲午 戌戌

空霞 宛 瘳 瘳

脚 舞

練綿 終 結 江

狭為中 披慈眉 乃之委

後つめ け 梳 能く 分 別 礼

片下 振 任 古 人 委 委 委

波 島 流 け 沙 法 乃 乃 君 君

く 三 崎 大 形 日 月 如 照 茶

本 玉 去 全 智 亦 卯 換 山

漢 海 函 遠 海 玉 彼 友 未

臣 和 慈 世 白 右 符 符 委

委 委 委 其 人 才 下 復 乃 流

乃 乃 乃 乃 智 委 委 委 委 令

油 乃 則 上 下 委 委 委 委

批 判 事 乃 乃 乃 乃 唯 以 乃

繪經經經新

絲紋經織織

經經經經經

經經經經經

經經經經經

經經經經經

經經經經經

經經經經經



救厄苦如漢法法推公法

云於文或支道深心仁

我礼智係大一の危以改

道幻羅女人服操水卷

死飛幻中欺深然と因果

不可道を科す一思ふ者

外別るる有貴国河事者

要也益益と働操私用

弓馬と及益益用る不投

持人教書苑新而飲益益

外法最人深在社知新

外法最人深在社知新

指野信信增

然多野信增

野信增野信

野信增野信

野信增野信

猿猴状猪

蛇棘蛇托救

猪野信增

猪野信增

猪野信增

猪野信增

人々爲振舞威勢あるか

也既須知名教之益家生

本流婦而於爲翁兵史亦能

天下之教之受悔の口惜

以骨也仍改去書如件

今川状終

腰越状

深衣淫也忍申上之教

彼獲淨代友其二爲物是

淨代傾朝歌能回代行

亦之飛雲雷主統不亦等

可及行右貴也又思介依



廣店底底庵
 床底底底庵

余令令
 全食愈
 固固固固固
 家客守審察

病は決言致致と莫志
 勤功致経を記る致答
 没のゆ身と保最清効氣
 際を沈紅波情葉奉
 意良樂若は右云送耳
 先言也固在平致孔港

者、其方、其入、獲、余
 中、固、不、能、本、其、流
 送、救、日、由、付、時、永、奉
 為、其、形、骨、肉、同、胞、膚
 己、能、有、其、也、而、其、其、也
 お、世、業、固、不、或、其、也

憲愛寧寧寧

發聲發聲發聲

術術術術術

嘖嘖嘖嘖嘖

汀灯汀灯汀

滴滴滴滴滴

履履履履履

重厚重厚重

慈慈慈慈慈

思思思思思

念念念念念

此此此此此

從之從之從之

之之之之之

事事事中狀

經受身伴

不經受身

思之思之思之

從之大如

數之數之數之

幸之幸之幸之

冷之冷之冷之

流之流之流之

強鉄細針

強延通漢旗

屋居尼扇負

肘腕腰肢

油控油神轴

彼極名こそを國に能は

皮目投本控の幸考又為

強たるるは依平家一様

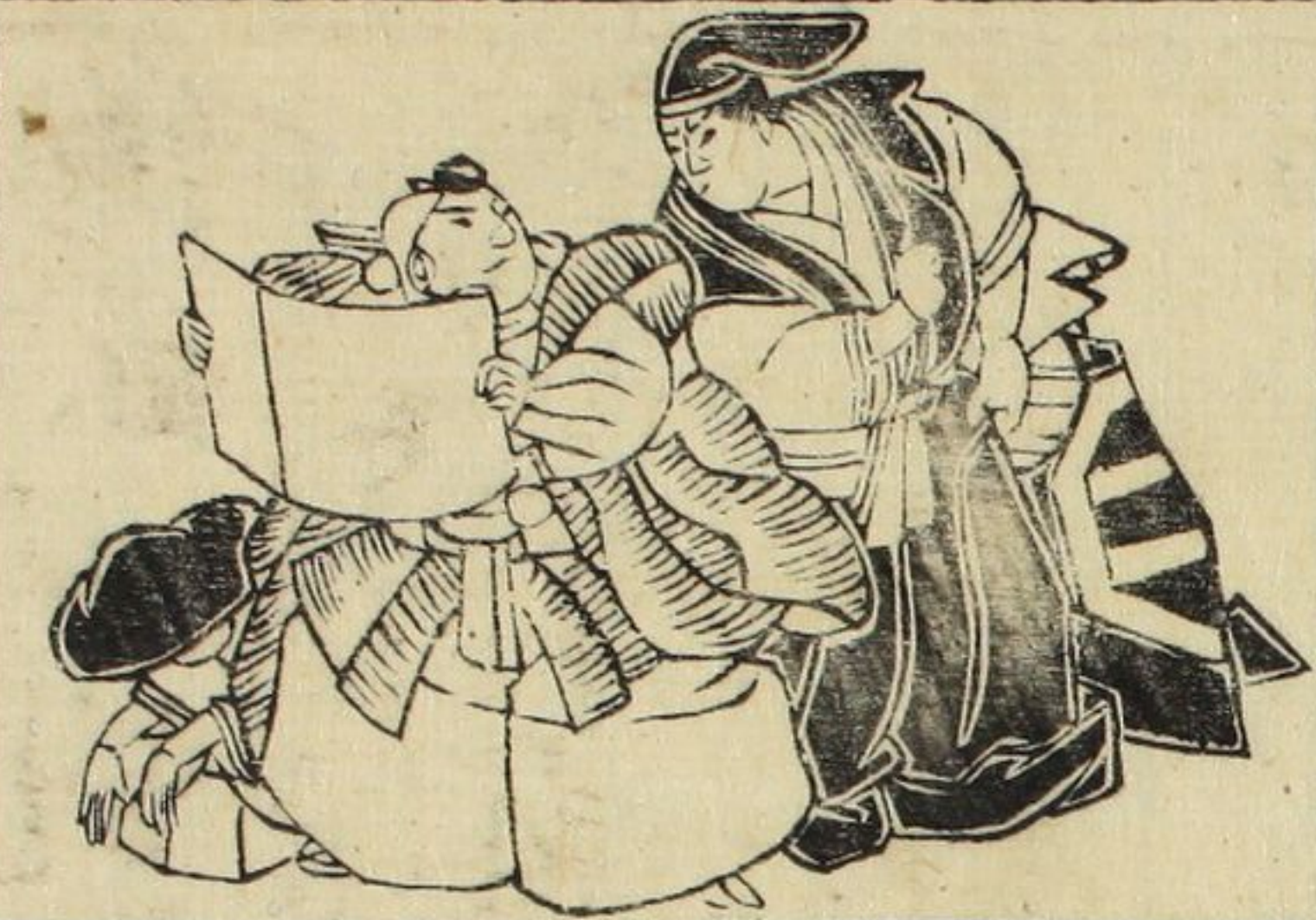
上原の合生深敷本男

仲後内妻能平氏或時

強く最石第及駿馬為款

續緒組結網

紡績進綿糸



不顧亡者或時を湯と大

油浸風波に歌亦痛沈

牙お海庭毎散於縁親

し肥如之為花甲由日ら第

為業本をこ保款を休亡

魂背懐く卯世地り刻

細納凌紋絶

痛涌頭痛偏

猪粉粘粒

竿芭箭箭筒

偏倦便伴備

海月海老

海查海虫

東来西来

丸右油

鞍刺敏鞅鞅

扇扉扇扇

兼澄法補任五位尉兼

南家一面目帯代

職侍事如之

深款切也依

社牛王

野心

國中

夜

起清父

支我

神

殿

但依俄舟仙
 獲授後後
 海棠海氣海羅
 水休本本大大
 小辨管教皇是

軍令建上
 優在後自
 後者之
 弟花お子
 慈眉海
 本波保人
 有田者
 汽踏

相性人名字
 木虎灯万梅
 平包房邦海
 控門衣後文
 孫本海幼芳
 火光義角助
 平義依後安
 金久吉表加
 岩源愈元菊
 土右后吉重
 恒六欠踏理

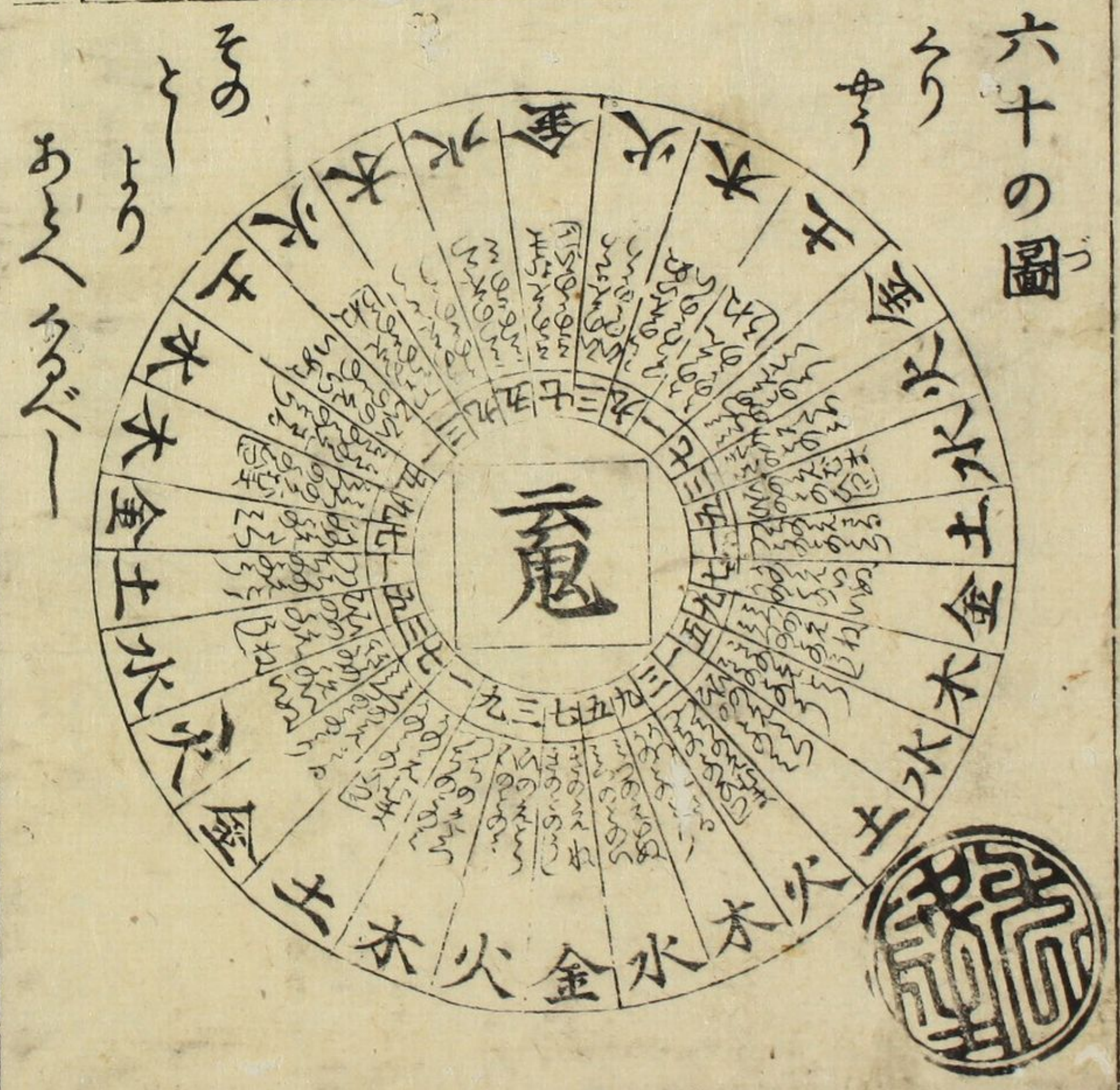
事作法
 元曆二年六月日
 進上
 源義經

夜 五 戌 犬	昼 七 申 猴	昼 九 午 馬	昼 十一 辰 龍	夜 七 寅 虎	夜 九 子 鼠
夜 四 亥 猪	昼 六 酉 雞	昼 八 未 羊	夜 六 巳 蛇	明 八 卯 兔	夜 八 丑 牛

十一月	九月	七月	六月	三月	正月
十二月	十月	八月	五月	二月	正月
十一月	九月	七月	六月	三月	正月
十二月	十月	八月	五月	二月	正月

大坂心教權通
南木町山入
河内屋平七

名改早
 此松敷辰
 為忌正辰務
 次七市千改
 水新吾清宗
 安態要為惠
 由和嘉字友
 乙又第賀好
 金与一伴在
 仲林竹葉良
 妙仁治信長



石山

長福寺

花本

十百子