



心開  
大日本往来

伍



森先生撰

# 洋算學そめ

一名早合點

全壹冊

伊勢屋藏

此書は西洋算術の緒に於て数字記号九ヶ此合數より加減乗除に至るまで各々の用法を懇示し次に問題各種を擧げ別々其答式を附録し頗る親切に手をして教ゆるが如し實に洋算早合點の書を

此書は西洋算術の緒に於て数字記号九ヶ此合數より加減乗除に至るまで各々の用法を懇示し次に問題各種を擧げ別々其答式を附録し頗る親切に手をして教ゆるが如し實に洋算早合點の書を

茅五伯者國六郡少之河

村久米八搗汗入會見日

聖考如廿其高二十一万八

予石則固情の西あて

三方山まて土比厚く水

方海より東に臨む素より  
 属を國より出羽越路  
 了美古くは高海より  
 其中ふ日越なく名なる或  
 大山や雲より從身る輪霜

山西小日松川東より橋  
 津川に流きあり其産  
 物を鐵毛絲熊の膽藥  
 程鮑歷斗  
 茅六出雲國十郡より

松神門秋麻楯隨出也  
飯石仁多夫原能我意  
穿等也其高世八万石  
松江能島松紬は所も肥  
校並地於南方山多く傷

後國と脊合ましく左右も  
伯耆石見也北海面横  
里岬湾数と生中又長  
大湾も雲伯の入海  
了出峯も三保ヶ関乃

神社何里。國內大湖ニテ  
変りし。神社在湖なる  
其の沼廻一里十四丁。宍道  
湖其園廻十二里。二丁の奈  
地味風俗とも厚く。

樹林多葉。松竹茂せり。其  
産物ハ。杉木。蘇鐵。葉草  
種人。冬。海川魚。乾。鳥。蠟  
燭。菰。和布。貝。藻。蔘。牧。あり。  
名勝。多。枅。築。築。の大社。日。出。

寄<sup>こ</sup>る<sup>くも</sup>津<sup>つ</sup>佐<sup>さ</sup>太<sup>た</sup>の<sup>の</sup>浦<sup>うら</sup>重<sup>おも</sup>重<sup>おも</sup>垣<sup>がき</sup>  
 村<sup>むら</sup>又<sup>また</sup>八<sup>はち</sup>重<sup>おも</sup>重<sup>おも</sup>月<sup>つき</sup>子<sup>こ</sup>祖<sup>そ</sup>の<sup>の</sup>庄<sup>むら</sup>也<sup>なり</sup>  
 素<sup>そ</sup>戩<sup>けん</sup>の<sup>の</sup>河<sup>か</sup>原<sup>はら</sup>錦<sup>にしん</sup>の<sup>の</sup>浦<sup>うら</sup>重<sup>おも</sup>重<sup>おも</sup>垣<sup>がき</sup>  
 の<sup>の</sup>外<sup>そと</sup>其<sup>その</sup>他<sup>ほか</sup>芳<sup>ほう</sup>跡<sup>せき</sup>は<sup>は</sup>多<sup>た</sup>多<sup>た</sup>  
 茅<sup>ち</sup>才<sup>さい</sup>七<sup>しち</sup>石<sup>せき</sup>見<sup>み</sup>國<sup>くに</sup>六<sup>ろく</sup>郡<sup>ぐん</sup>ま<sup>ま</sup>多<sup>た</sup>多<sup>た</sup>

安<sup>あ</sup>濃<sup>の</sup>迹<sup>の</sup>摩<sup>ま</sup>邑<sup>の</sup>智<sup>ち</sup>那<sup>な</sup>加<sup>か</sup>人<sup>にん</sup>矣<sup>なり</sup>  
 濃<sup>の</sup>麻<sup>ま</sup>之<sup>の</sup>本<sup>もと</sup>也<sup>なり</sup>生<sup>せい</sup>之<sup>の</sup>高<sup>たか</sup>十<sup>じゅう</sup>八<sup>はち</sup>  
 万<sup>まん</sup>石<sup>せき</sup>余<sup>よ</sup>濱<sup>はま</sup>田<sup>でん</sup>和<sup>わ</sup>孫<sup>そん</sup>又<sup>また</sup>肥<sup>肥</sup>茂<sup>茂</sup>也<sup>なり</sup>  
 地<sup>ち</sup>形<sup>ぎやう</sup>陽<sup>やう</sup>ハ<sup>ハ</sup>安<sup>あ</sup>藤<sup>ふ</sup>の<sup>の</sup>國<sup>くに</sup>將<sup>しょう</sup>國<sup>くに</sup>  
 防<sup>ぼう</sup>又<sup>また</sup>備<sup>び</sup>中<sup>ちゆう</sup>小<sup>せう</sup>脊<sup>せき</sup>茂<sup>茂</sup>令<sup>れい</sup>

多るる國中にて北海面小  
細長く左おも右も長  
門や備後の國より川筋  
乃玉内なるれ其他より  
田川の大河阿るる全國嶮

山嶺多く高気乃國  
みくく諸作相應生熟  
東海岸灣門数多く  
濱田戸の浦夷乃漢湯の  
津能湊の地方より山嶮

する突峯並立す是れ  
 紀山なり。其餘礦山數あり  
 多く生産物も才不  
 銀錫鉛鐵其石白密  
 半紙業種紙生餘木林

元尔多く海藻魚塩夥  
 一 名所ハ人丸出産の多  
 角山高田山比禮振嶺也  
 於見の山湯山日著  
 良の浦石見海又石見泻



石見郡其他數多一。

第八隱岐國四郡一。海

士智交里越智周吉亦也。

生高一万二千五百石餘。

國出產之北一。四島

併せ一島國方知夫。

里郡八小島一。生國廻。

七里也。同郡西の島一。

周海廿一里一。海土郡。

中近島沿海周海十七里。

此三島の惣稱を陸岐  
島前と唱へきり。越智國  
者二郡の於廻ハ三千里  
余十七丁。是哉名山及稱  
一々あり出るるの二保と関

地あり。島々の智夫へ其後  
海十四里二丁隔き。李又  
島前より岨及やまで渡  
海を直徑四里三丁。氣候  
は冬く穀類ハ少く鮑海

藻類<sup>そうるい</sup>又<sup>また</sup>海山<sup>かいざん</sup>出口<sup>いけぐち</sup>品<sup>ひん</sup>す。  
 其<sup>その</sup>産物<sup>さんぶつ</sup>結<sup>むす</sup>數<sup>かず</sup>ハ錫<sup>しやく</sup>及<sup>およ</sup>和<sup>わ</sup>。  
 布<sup>ぬ</sup>串<sup>くし</sup>鮑<sup>あひ</sup>素<sup>そ</sup>板<sup>いた</sup>島<sup>しま</sup>相<sup>あ</sup>佳<sup>い</sup>。  
 品<sup>ひん</sup>也<sup>なり</sup>古<sup>こ</sup>奇<sup>き</sup>も<sup>も</sup>隱<sup>おん</sup>岐<sup>ぎ</sup>乃<sup>なり</sup>海<sup>うみ</sup>。  
 隱<sup>おん</sup>岐<sup>ぎ</sup>漢<sup>かん</sup>三<sup>さん</sup>島<sup>しま</sup>松<sup>しょう</sup>山<sup>さん</sup>鼓<sup>こ</sup>々<sup>々</sup>嵩<sup>そう</sup>。

是<sup>これ</sup>当<sup>あつ</sup>國<sup>こく</sup>の<sup>の</sup>名<sup>な</sup>務<sup>む</sup>々<sup>々</sup>土<sup>ど</sup>地<sup>ち</sup>。  
 風<sup>かぜ</sup>俗<sup>ぞく</sup>も<sup>も</sup>直<sup>ちき</sup>実<sup>じつ</sup>なり<sup>なり</sup>山<sup>さん</sup>陰<sup>いん</sup>道<sup>どう</sup>。  
 ハ箇<sup>こ</sup>國<sup>こく</sup>當<sup>あつ</sup>國<sup>こく</sup>中<sup>ちゆう</sup>々<sup>々</sup>畢<sup>へい</sup>る。  
 有<sup>あ</sup>り<sup>り</sup>。  
 山<sup>さん</sup>陽<sup>やう</sup>道<sup>どう</sup>ハ<sup>ハ</sup>々<sup>々</sup>國<sup>こく</sup>山<sup>さん</sup>陰<sup>いん</sup>道<sup>どう</sup>と

脊セ合あ令ハセ々。金ゼン地チ南ミナミ之ノ海ウミ波ハ  
常ネ比ヒ北キタ之ノ山ヤマ岳カク躰ツラミ々。

茅ヒナ一ヒト播マ磨マ國クニ十ジュウ六ロク郡クニ明アカ石シ。

美ミ囊チ加カ古コ印イン南ミナミ多タ々。可カ加カ。

東ヒガシ加カ西セ神カミ東ヒガシ神カミ西セ饒ニギハヤヒ東ヒガシ。

饒ニギハヤヒ西セ楫カ東ヒガシ楫カ西セ志シ穗ホ佐サ。

用ヨウ完カン粟ムギ木キ也ヤ其ソノ高タカ六ム十ジュウ。

五イヒ茅チ石イシ饒ニギハヤヒ元ノ姬ヒメ路チ之ノ飾カズ。

磨キ縣ケン此ココ處トコロ之ノ磨キ成ナリ石イシ地チ。

取ト南ミナミ之ノ滄ソウ茂シ常ネ比ヒ丹ニ波ハ。

攝津は西へ加  
 川市川宇都川の三河は  
 水利能く風土暖  
 地味厚く。産穀少く衣  
 食之る。風俗畿内より畧

似たり。其産物も  
 米穀塩茶滑草。繭糸物  
 揚子飯。蛸。鯨。鱈。赤目魚  
 其地産物種々也。こ  
 高砂や尾上乃

播磨舞濱の景



松ふ梅松の室は泊せ申  
 の清水意の濱地や若松  
 能松殊別松の舞ふ子の  
 濱の石の浦はほのぐと  
 若しん答の灘をどめ名

景  
實  
兼  
翻  
千  
の



所しよ芳蹟ほうせき以お多た。

才さい二に英えい作さく國こく十二じふに郡ぐん東とう南なん

條じょう東とう北ほく條じょう西せい條じょう西せい北ほく條じょう

條じょう南なん條じょう南なん條じょう南なん勝しょう

北きた大だい尾び生せい崎さき英えい野の吉きち野の。

亦也其高二十六万石余小  
條縣小廳茂密く地形偏  
前の北すして其他山陰  
山陽並六ヶ國とて色々  
山玉すく土地多く。四

方嶺岳圍繞甘り風少く  
寒強く。水断陰霧衆く  
し。子木時又繁密し。  
言えん五穀大小豆稻黍  
作も豊熟す。久々在務山



乃奥より一々海に川を  
 尾根の山を辿り福後里。  
 末ら備あつて岳山へ流す  
 て出る大河阿り津山川  
 と倉敷へながれを末ら

備あつても西大寺へと海  
 の其餘亦一河阿り又  
 沼多え二河あり。風俗  
 文明のあつては奸民多く  
 賭物の法縁度凡そ行

たるるも現今更々改帰す  
 と我々其産物の品々米  
 大小豆絲燭硝烟草  
 竹帆柱材梨栗其餘  
 品多し名変ハ久米の

四山ふう船での表の増田の  
 池其他後醍醐天皇乃  
 茅路等し家々よあ李  
 茅三備あは八郡より  
 西控津高赤坂磐石梨

和氣邑久上道見崎末之  
 其高四拾貳万石余岡山  
 和氣又陸奥置地佐播户  
 能西一ノノ主陽ノ海を  
 番公 濠岐の玉ノ對心岸

其海多過六十七名由阿其  
 大たももわ麻久居崎園廻  
 七名三ノ余邑久見崎有  
 郡の百も凡々ノ海主事  
 開築新除以と多一折

元当國を北方又山連な  
程ど高峯如く田園多  
く美作より糸巻利  
し地味深し気候暖和  
小徳他其他境より徳是

熟成を人氣能活狭くそ  
言語亦武より相似り  
生産物に米雜穀生糸  
本弥番地類醬油瓦  
印部焼三石蠟石海

鱈魚塩辛海月鰹枝初  
 めし海川魚類夥し  
 此處より陸地も古備津  
 宮牛窓見崎瑜珈の山  
 蘇戸の後にとろろありし

茅四備中國十一郡上房  
 阿賀哲多河上小田後  
 月都字下道賀陽淺  
 口窪屋号也其高世六  
 万四千石小田称陸茂並

自<sup>み</sup>北<sup>ち</sup>於<sup>ご</sup>備<sup>び</sup>多<sup>た</sup>の<sup>の</sup>結<sup>むす</sup>西<sup>にし</sup>よりして  
 向<sup>むか</sup>ち海<sup>うみ</sup>ふちらに<sup>の</sup>望<sup>のぞ</sup>みし<sup>の</sup>沙<sup>すな</sup>  
 嶼<sup>よ</sup>三<sup>さん</sup>十<sup>じゅう</sup>七<sup>しち</sup>多<sup>た</sup>由<sup>よし</sup>何<sup>なに</sup>る<sup>る</sup>と北<sup>きた</sup>は<sup>は</sup>作<sup>さく</sup>  
 や<sup>や</sup>地<sup>ち</sup>は<sup>は</sup>接<sup>せう</sup>し<sup>し</sup>其<sup>その</sup>中<sup>ちゆう</sup>央<sup>おう</sup>の  
 河<sup>か</sup>筋<sup>すぢ</sup>ハ<sup>ハ</sup>玉<sup>たま</sup>嶋<sup>しま</sup>沖<sup>おほ</sup>へ<sup>へ</sup>な<sup>な</sup>が<sup>が</sup>程<sup>ほど</sup>

出<sup>い</sup>り<sup>り</sup>。全<sup>ぜん</sup>國<sup>こく</sup>四<sup>し</sup>圍<sup>い</sup>多<sup>た</sup>く<sup>く</sup>し<sup>し</sup>  
 所<sup>せう</sup>隔<sup>かく</sup>長<sup>ちやう</sup>く<sup>く</sup>多<sup>た</sup>少<sup>せう</sup>作<sup>さく</sup>より<sup>り</sup>。伯<sup>はく</sup>  
 者<sup>しや</sup>境<sup>きやう</sup>田<sup>でん</sup>多<sup>た</sup>い<sup>い</sup>る<sup>る</sup>山<sup>さん</sup>あ<sup>あ</sup>る<sup>る</sup>と<sup>と</sup>倉<sup>くら</sup>  
 敷<sup>しき</sup>と<sup>と</sup>し<sup>し</sup>と<sup>と</sup>備<sup>び</sup>前<sup>ぜん</sup>より<sup>り</sup>。水<sup>すい</sup>路<sup>ろ</sup>  
 十<sup>じゅう</sup>里<sup>り</sup>の<sup>の</sup>入<sup>いり</sup>江<sup>え</sup>あり<sup>り</sup>。吉<sup>きち</sup>備<sup>び</sup>は<sup>は</sup>

乃社を備あたる者吉備  
 津社宮と其間十丁ふ  
 して國界と以宮の邊  
 を宮内とてふ事其  
 板倉

連なる事あり。松山足守庭  
 瀬梅川倉敷連なる玉鳴  
 笠岡物産名戸群據して  
 其産物枝販粥鬻其品  
 とも米雜穀糸本紗類

鐵凍置乃表行李類紙  
石等出產す。年候備  
あゝ等しく風俗従  
前あ藩の版図存す小  
教難し。各領下民争

詔の所置一裁又ふ能  
了自然く風儀乱行し。  
名漢由徒衆也。新  
政おぼ定まりて風草  
葉の麤よりなす順伏



一 現今も各々学校を設  
勵業社他に務むる者  
らと特。

才五備及は十四郡沿隈  
津津安那品治芦田津

石馬調女羅三醫三上奴  
可甲怒三次恵之祖亦也  
其高世二万二千五百石余  
出老國と脊合せると東  
と備中西の才安藝國

地杖接(陽ハ凡ク海岸  
有リ。沖又三十四路あり。  
國內江の川東北へ流程  
了石見能國よの又葦田  
川乃流社何る。東小疆

山多く全地回圃好ま  
て。氣候平和早熟凡。  
名産雜穀本縣穀多  
の表札行李編笠烟子  
保命酒品之富也佳品

也尾道鞆の海灣ハ島  
舶業ハ淡也  
才六安藝國ハ郡多  
沿田佐伯豊田山形等處  
加茂安藝高田也其

高世ニ業石廣崎縣ニ紀  
杖並地佐備後ノ西  
了石見の國ハ脊合  
あり南を凡て海行多  
伊豫の國ハ對峽其

閩島嶼以多島其買一  
 百三十二其大なるは能久  
 島周囲約拾八里の余其  
 他群島浪を塞まき潮  
 乃満干花島又以て山

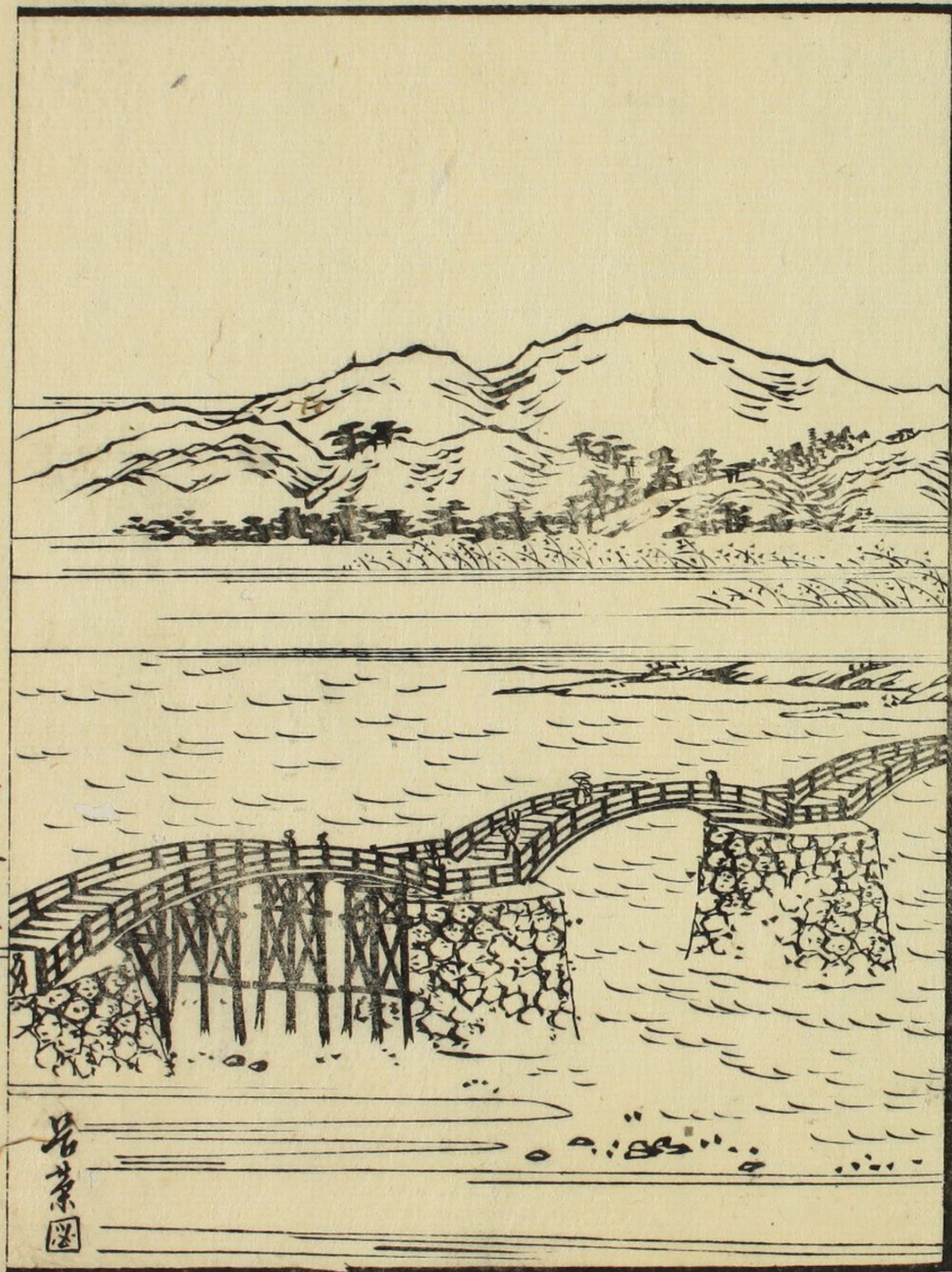
吹めり鼻がほおんど。  
 其迫門何本そ急流す。  
 全國気候平穏とて五  
 穀稲作豊熟は生る才  
 山深く良材多く伐出

一海産塩製以多<sup>た</sup>。  
 風俗未和<sup>あ</sup>泥厚<sup>ねん</sup>且<sup>かつ</sup>学<sup>がく</sup>。  
 風等<sup>ふう</sup>く行<sup>あつ</sup>行<sup>おこな</sup>る<sup>その</sup>所<sup>きん</sup>産<sup>あり</sup>物<sup>あり</sup>。  
 古物<sup>こぶつ</sup>本<sup>ほん</sup>珍<sup>めい</sup>紙<sup>し</sup>類<sup>るい</sup>多<sup>た</sup>。  
 水<sup>すい</sup>泉<sup>せん</sup>石<sup>せき</sup>燭<sup>しやく</sup>燭<sup>しやく</sup>海<sup>かい</sup>魚<sup>ぎょ</sup>廣<sup>ひろ</sup>嶋<sup>しま</sup>。

蛸<sup>が</sup>西<sup>せい</sup>條<sup>じょう</sup>柿<sup>かき</sup>木<sup>き</sup>出<sup>しゅつ</sup>品<sup>ひん</sup>以<sup>もつ</sup>此<sup>こ</sup>國<sup>こく</sup>。  
 小<sup>こ</sup>名<sup>な</sup>高<sup>たか</sup>又<sup>また</sup>伊<sup>い</sup>都<sup>と</sup>幾<sup>いく</sup>島<sup>しま</sup>百<sup>ひゃく</sup>。  
 ハ<sup>は</sup>軒<sup>けん</sup>の<sup>の</sup>廻<sup>くわい</sup>廊<sup>らう</sup>宮<sup>みやう</sup>殿<sup>でん</sup>汐<sup>しつ</sup>満<sup>まん</sup>。  
 本<sup>ほん</sup>是<sup>こゝ</sup>松<sup>しょう</sup>下<sup>か</sup>の<sup>の</sup>水<sup>みづ</sup>の<sup>の</sup>。  
 早<sup>めづ</sup>く<sup>く</sup>海<sup>かい</sup>中<sup>ちゆう</sup>と<sup>と</sup>る<sup>る</sup>主<sup>しゅ</sup>恰<sup>ちやく</sup>也<sup>や</sup>。

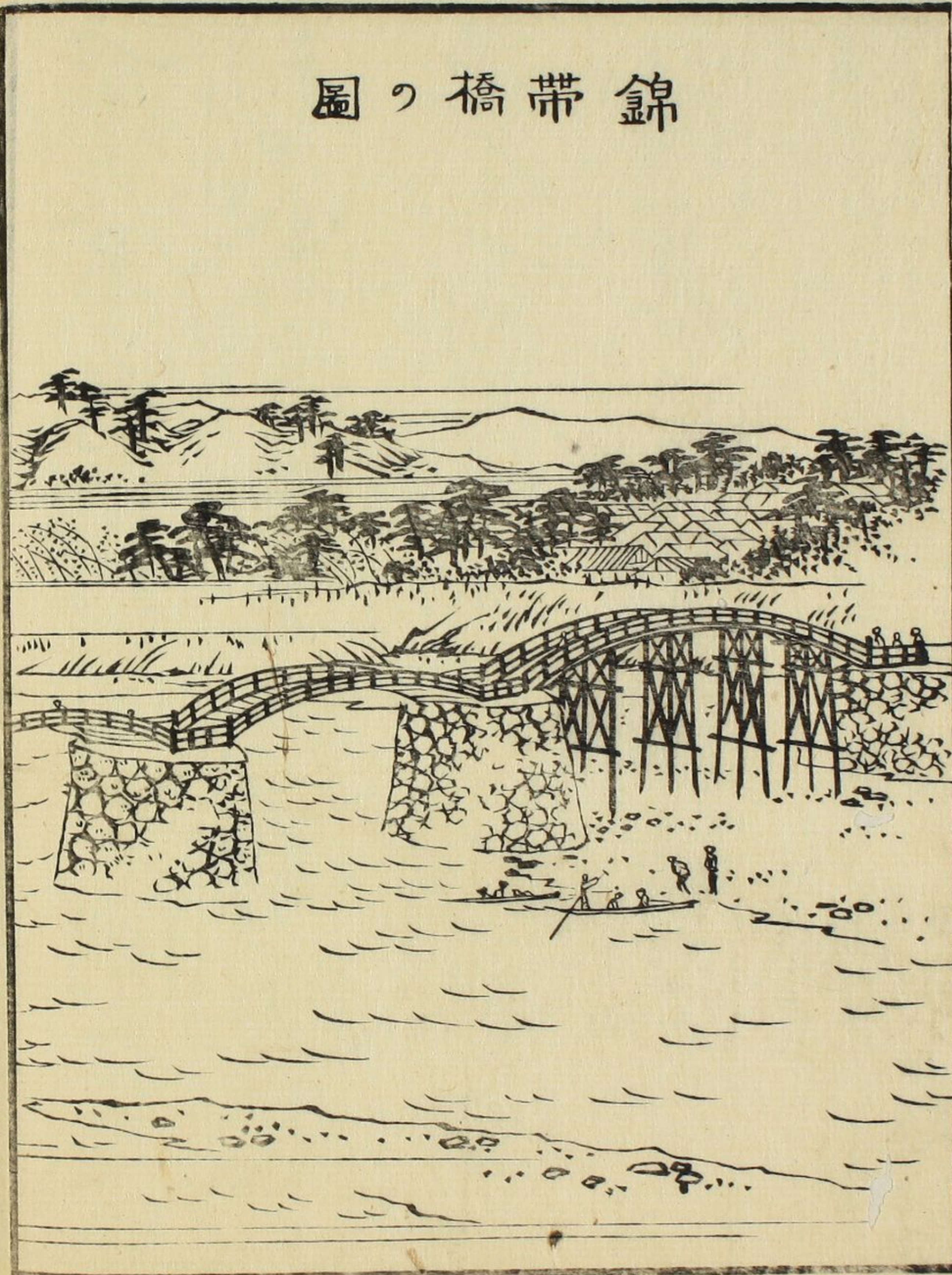
湧中一如くましく実よ  
無雙の秀り親ハ彼の洞  
庭ふみかたなるまゝ岳陽樓  
ん及びと我々未の宮  
崎も其内廻七里二十

丁余五十九間と測量に  
主人余舊蹟敷多有り  
茅七周防國六郡に在り  
初濃秋河吉敷佐佐波  
熊毛大島赤松也生る由



名茶園

錦帯橋の圖



上五十八

十九万石山口縣ごく。やまぐちけんの廳ちやう哉  
 置おく。地ち。位ゐ。藝げい。州しゅう。の西よし。方ほう。で。  
 長門ながとに結むす。ぶと地ち。枝えだ。接せつ。まを。  
 南なん。才さい。海かい。の赤あか。松しょう。は海上かいじやう。  
 群ぐん。嶼よ。の敷しき。石いし。はく大おほ。崎さき。新あらた。

乃なほ大おほ。島しま。は内うち。廻まわ。九く。里り。十じゅう。六ろく。丁てい。。  
 室むろ。津つ。の深みか。は又また。第だい。岸がみ。す。  
 平へい。郡ぐん。島しま。は其その。内うち。海かい。七しち。里り。  
 一いち。十じゅう。九く。丁てい。也なり。其その。内うち。余あま。大おほ。小こ。総そう。  
 計けい。は。一いち。百ひゃく。三さん。十じゅう。九く。萬まん。也なり。等らう。



候<sup>こゝろ</sup>平<sup>へい</sup>和<sup>わ</sup>の物<sup>もの</sup>産<sup>さん</sup>の中<sup>なか</sup>も  
 島<sup>しま</sup>多<sup>おほく</sup>佳<sup>か</sup>品<sup>ひん</sup>とて同<sup>おな</sup>く本<sup>もと</sup>  
 糸<sup>いと</sup>宿<sup>しゆく</sup>布<sup>ふ</sup>は宗<sup>そう</sup>深<sup>しん</sup>等<sup>とう</sup>名<sup>な</sup>物<sup>もの</sup>  
 や糸<sup>いと</sup>又<sup>また</sup>海<sup>うみ</sup>に岩<sup>いそ</sup>玉<sup>たま</sup>乃<sup>なり</sup>。  
 錦<sup>にしき</sup>川<sup>がは</sup>又<sup>また</sup>架<sup>かけ</sup>梁<sup>りやう</sup>後<sup>ご</sup>木<sup>き</sup>錦<sup>にしき</sup>布<sup>ふ</sup>

檣<sup>けい</sup>名<sup>な</sup>又<sup>また</sup>高<sup>たか</sup>一<sup>ひと</sup>生<sup>せい</sup>余<sup>よ</sup>録<sup>りく</sup>  
 光<sup>くわう</sup>数<sup>すう</sup>多<sup>た</sup>一<sup>ひと</sup>。  
 茅<sup>ちやう</sup>八<sup>はち</sup>長<sup>ちやう</sup>門<sup>もん</sup>玉<sup>たま</sup>六<sup>りく</sup>郡<sup>ぐん</sup>多<sup>た</sup>。  
 皇<sup>すわう</sup>浦<sup>うら</sup>大<sup>だい</sup>津<sup>しん</sup>弟<sup>てい</sup>和<sup>わ</sup>松<sup>しょう</sup>厚<sup>こう</sup>狭<sup>せう</sup>見<sup>けん</sup>  
 島<sup>しま</sup>阿<sup>あ</sup>武<sup>ぶ</sup>等<sup>とう</sup>也<sup>なり</sup>正<sup>せい</sup>高<sup>こう</sup>四<sup>し</sup>十<sup>じゅう</sup>

万石余地。於東に石あり。  
 国防國小。地は茂田。累ひ余  
 乃三方の海峯あり。西北  
 儉山あり。あるは折当國  
 本州の地。續き西に

海に對する。權の浦に  
 豊前なるは。早の戸。後岬と  
 相距事。僅は海上七ノ丁。  
 海布列の。濃戸と相稱

（潮勢之盛ん激流を志  
関ヶ峯より小倉津へ至  
航海三千里して其る巖  
流多由次兵南ヶ瀬廻  
弘島をへとすり干珠

満珠乃二島より南小倉  
後志と也又其数九十九  
島ありと折し此迫戸を  
内國乃北海航路要地  
より下関より高船の

郡を盡くす。其の横を鯨  
 類に對し、夥しく。年候ハ平  
 和。土地豊く。人亦多し。て  
 義又因。一。生物産ハ米  
 煙草。石炭。磁石。硯石。

其餘種々出品多し。山陽道ハ今國畢  
 して。山陽道ハ今國畢  
 するなり。夫大本州中央  
 の陸地沿海。周圍ハ一  
 九百六十一里。二十ハ丁五

拾五間、測景をて。

南海道より、今、國紀伊ハ

畿内の、彦も、少、了、淡

路、四國ハ、山、玉、り。

茅一、紀伊、五、七、郡、り、多、り。

伊都、形、賀、名、草、海、士。

有、田、日、高、年、婁、等、也。

其、高、四、拾、四、万、石、余、和、は

の、紀、ハ、名、山、也、地、位、北、方

小、山、多、く、大、和、濟、多、く、又

境畧一東ハ伊勢ノ  
地枝接ゆ南ハ本州中  
央ノ霧ヲ南ハ一ノ渺茫  
者ニ有る蒼海天ニ接する  
と眸中更ニ一礎礎ノな

く沙ノ岬ハ角先ノ如く  
南ハ者出まて西岸江ハ  
阿波國ト向對一ニ有る  
海路トテ群島一百二十  
一魚鱗宮ハ一影一全

國深山以多々南之那  
智山家よりて名補る  
瀑布ハ親室の腸をまき  
想ひせるに北よりなる物  
山多く重山殿樹木森

茂一て、殊又密柑茂繁  
殖其紀の川芳野々下流  
まゝ南又流々日高川  
其餘南方川々何れも凡  
候家し暖國より名産

○六十六  
香柑材木類 熊野産 鯨  
木類 徳島系 紋羽 鯨骨  
梳木 地産 海藻類 香  
櫛 糸 類 柴 薪 粉 川  
醋 醬 油 西 瓜 漬 其 他

種々 出品 著名 類々 名産  
る 和 舟 の 浦 次 上 の 松 香  
無 川 高 野 々 玉 川 加 田 産  
浦 其 余 泡 石 類 数 多 有 里  
茅 二 淡 路 國 二 郡 有 之



三原津名未也其言九  
 万八千名其國阿波の東  
 北より長く蔓くする島國  
 其國の長き三十九里  
 東乃禰の山岩屋の迫

戸播州明石へ相距る  
 一里二十六丁其瀬乃  
 満干急瀬より南有由  
 良社山禰より紀伊の  
 加田へ五里あり其道

戸海中二島阿留と泥崎  
 ち南方羽舞沖小因  
 廻二里余結小島と争  
 初漁戸海業は生西の  
 方多と争入阿波の崎

門子赤松北と播磨  
 山對岩と争候泥和  
 子地味厚く天也茂る  
 耕作は折苗と日  
 の木の芽一物生能國

小一。舊跡名録数々  
 ある人等系系和文学  
 才の屢聞ゆ人衆一  
 主たる産ハ米。理系詞若  
 尾石魚形也。

ウエブストル氏 スperlリング 獨學 一冊	日本 書記 神代卷 片假名付 小本二冊
サセント氏 第リドール 獨學 一冊	加藤高文先生著 地方大概集 自初編至四 編各五冊宛
富田先生著 皇朝 戦畧編 合本 八冊	近藤先生著 金銀圖録 彩色入 全七冊
学校中用改点 小田字素讀本 二冊	折本 横文字獨替古 壹冊
森先生著 洋身学を免	一名西洋美術早合点 新製法の石巻へし 全一冊
發兌 書肆	前川源七郎 梓

右の書籍類何れも

清くは出るにせよ官印を以て求む

