


 庭訓雜考實道全

文化乙亥再刻
 愆字文段改正





三三川

嫦娥竊藥出人間

藏在蟾宮

不放棄

后羿徧尋

無覓處

誰知天上

亦容軒



庭詠往來寺子寶

逍遙書堂再板



月之異名并和名

正月	立春	大族	睦月
二月	啓蟄	夾鐘	如月
三月	清明	姑洗	弥生
四月	立夏	仲呂	卯月
五月	芒種	蕤賓	皐月
六月	小暑	林鍾	水無骨
七月	立秋	夷則	文月
八月	白露	南呂	葉月
九月	寒露	無射	長月
十月	立冬	應鍾	神無骨
十一月	小雪	黃鍾	霜月
十二月	小寒	大呂	四極



庭訓往來
 春姑清悦南貴方生元能中流
 運方後然幸甚と持威功
 物多泣期自元之決可也中處
 致強人子日遊之因自忘丁
 似有寫之撰花小蝶花日新願

伊呂波真文字

以ろ呂は波に仁ほ保へ邊或へ反の字又閉の止
 ち知り利ぬ奴る留と遠わ和か加よ與た太れ礼
 ろ曾つ闘或門とをね祢な奈ら良む武う守わ爲
 の乃於く久や也ま未け計ふ不己己江衣て天
 お安さ左き幾ゆ由め妙女み美し之忍恵ひ比も毛
 せ世す寸

片假字伊呂八本字

伊イ呂ロハハニ二保ホ
 邊へ止ト千チ利リ奴ヌ
 流ル乎ヲ曰ワ加カ与ヨ
 多夕礼レ曾ソ闘ツ子子
 南ナ良ラ年ム守ウ井井
 乃ノ於オ久ク也ヤ末マ
 个ヶ不フエコ江エ亭テ
 阿ア草サ幾キ勇ユ女メ
 三ミ之シ恵正比ヒ毛モ
 世セ須ス比ヒ寸チメ

寛永寺僧侶
 數十件...
 名額七日...
 十...
 十...
 十...

欲自乞人...
 至...
 風...
 等...
 後...
 敷...



山...
 希...
 希...
 希...

世...
 注...
 徒...
 打...
 家...
 供...

御嘉例也十五

日恒例也

禮十七日東

殿御奉宮

女同所涉

奉堂女官

増上寺涉佛

結九八二箇

去別白

碧木在回長

插席與

之勇士二列

汝家之教多之然不操後自取守

執事致有賤物下之其集來練之團

庭堂之乃亦當新下有用之由事

身統不致如新也公私之修也

毛舉平之海

二月廿二日

監物忠源

禱上 彈心忠殿

從前秋分若路事其尚以珍重也

今更逐日事其家門運在輕重是

不亦有除障早言之其若不抄法領

神靈相遠之矣先其神也其感其就

之也其情尔境汗百柳不不紛亂

步下之

衣冠清府

之刀筆

或世之大風

折鳥帽

布衣下

此雖中

過門之

固忌焉

袍袂

白敷

轉持

倫妻樂於往
志管全氣之
登珍瓏白沈
公身名信之
解法理之紐
身價用之者
却身之為害
去之九死之
上天人新降
美待東成
法物之能世

精草木之
敷系躬定綱
下地之北歌
石時地律法
人倫系之
湯作首御先
神世安民
政之給產
代束安之
舉世不知之

他如兵精廉沙法系其志動之
厨境飯無相遠立早保沙法今地
國海取帳下又書海例納江以重
政運也管流其清田核為非科
高家或名百東作業中其水旱
直須計速迫地行時務為之國化

地如托居農人今國教之亦但利乃
便者為之民役可成法地并海田
沙所伴勸老除迫地撰執大田之令
下仍種子農料但鋤秋犁小農具
令耕作粒糲中稻晚稻米稻穀
秋春法既得次富貴其為多今示

紙丸船丸茶
 新田鳴子丸
 浅草鯉魚者
 不川海苔る刀
 松岩屋差碓
 并海仙巻箱
 氷餅甲列
 揚梅林橋丹
 波大栗胡金
 山椒紅梅
 於仁博多孫
 酒白岸芝茶

王右軍名義之
 りんに晋の代友
 人より性文世をく
 子て殊う多條
 小好多その筆力
 けよけて石を介
 三かといひ



山室重撰蹴鞠
 水島舞葉
 林定花
 青持信雲
 中傳寺
 浅苑樹
 相續
 殿
 三
 年
 春

御政所殿
 三月七日
 壬午
 元平

御政所殿
 三月七日
 壬午
 元平

地海石相良和
 布雅海原十
 六高海若日光
 山岩草富士
 若松在淡款
 川草海若交
 聖新岩樹耐
 竹海蛇海邪
 之厨斗纪休
 因丑于酒奥
 津朝身浮那
 能心能光城

浮飛雲丹位
 辛松花昆布
 臘胸核小豆
 鴻津海嵐五
 魚錫于和綿
 是漬古和鮑
 狗龍結志流江
 辛奧列鮭披
 子花溢一柏
 淡海月淡紫
 味膏淡鹽言
 麹淡飯精精

入部似世世苦夜落及心之口先
 古書今撰乃古自受展新作業家
 中也地下之書未成紛失或失海錯
 乱由法今依據中延訂案並各
 事案否又去頁之方救亦為推追
 中江進也次作事志杉梁柱長押

棟木板敷材本志為聖樂向為和瓦
 今飛草山冠本廉將裝束唐右敷板
 嵐立方之志云待月本懸英莫卷候本
 每鴨柄敷括葉本之舞破風園板托
 綠角本緣能板貫子角垣透牆紫
 垣築板松埔榻淨子厨子連子部

蘇東陳高頭
 辨別系和布
 松尾松子少
 松葉道明寺
 新精道明寺
 吾漁之酢麻
 地酒之津氣
 炭牛氣雄燒
 寺之去獨風爐
 赤去之山面
 桶片之光紙細
 家一金券法室

燒茶統傳
 燒四由最極酒
 利信樂燒
 落海燒茶入
 昭匠燒漆層
 燒香爐抗球色
 意布回冷茶滴
 古茶彩筆法
 漢天國小朝
 非浮極松胡
 解之大應鈔兒

清領國地志民名之在管未好野心
 深茶之未落指責伏法者名坐
 中令旨之披露結若也之供之
 二月十日 在後門忠橋

進上 玄玄氣殿

久不語出用之南中不常高玄氣何

余中事以我神涉領與切隱務業民
 實胡夕煙厚田姓之山東業業壯仁
 政之甚靈致也當對教重知人心堪
 否理地分物新出之氣氣氣
 歸也志存實之持強不好之燒
 深志取領靜德之基吹元不之求

鶴鶴雀鶴雀
 賊利羽造物
 仙基南宮前
 仙列在佐藤
 駿馬武具
 管甲冑大
 長刀弓矢
 五系腰叔祖
 度掛吳國
 入津言
 後編細北
 儒子孫繪



此所及又上
 國中七あり
 以秋大和
 物とて

三三之麻凡出
 也取之
 牧羊官
 少女
 子有
 居守
 乃
 告
 師
 義
 朱
 法

乃
 告
 師
 義
 朱
 法

白然象牙水
 銀錢錫廣南
 錫新掘者
 菩提樹榴璃
 碑礫碼磁珊
 玳瑁珀瑪瑙
 龍甲廉臣小
 人鴉皮鳥糞
 山石皮人種
 馬珍珠大爵
 香插孔雀口
 赤鳥黃皮鳥

砂眼鳥為鳥
 海旭長生鳥
 錦鷄鳥田鴉
 鳥白頭鳥鴉
 持鳥多鳥鴉
 翠東浦塞鳩
 金鳥鳥鳥鴉
 龍眼肉砂核
 三國米蒲菊
 酒山外海玉
 際泥海受肉
 唐修玉鳥上

古博覽類魁給伴人亦尤大也
 拓括有盾狀可居住公私役
 每車私得自忘之得之

卯月十日 前來女正

中務丞殿

被仰下之旨畏拜則住矣就定

方清事書氣身七在店設園高
 人接為宿如運送貴賞津津之
 為口坐安為合和七孔潤天何事
 坐我安定役心事臨河保後月也
 上分言事年願更不令道越秋
 凡京町人濱高人鎌倉雜物事

作六千餘市
 折大慶之漸
 據方其奈町也
 後藤外東也
 志島八町城
 本控所鎮地
 洲女本三谷
 靈教者為僅
 不足十町是
 浦岸舊舊也
 西之五市市谷
 必谷中野年也

小島向小石川
 元回雜司谷
 五郎本村三
 里修南之五
 千赤坂青山
 宿一本村櫻田
 也家下西久
 保府在信谷
 白金園建港上
 芝山河神奈
 河之吉堂東海
 道順路是也

府事易為室兵庫弘致流河虎力
 福大津坂本馬借鳥羽白河在借泊
 借上潘替錢浦同凡同前每
 進上之但辨教官之次大令之緩
 大津練貫六條深物緒能緝字
 治布大天信鳥丸鳥帽字室室町

伯樂之鳥造流滅志志在鳥良刀
 高野利刀大原新小登岩小紫
 伏見城教扇仁秘寺眉作婦小路針
 鞍馬本寺河漢醜鳥歌布東山
 基石山石石石外加架信丹漢糖好
 養濃上京京尾張久信濃布常陸

少陵草堂
石濱陽國川

楊揚子住是與

御乃多車貨

城台系柳三四

里之於東而

三皇皇南水亭

餘里大小名

家也

必全非為樂地

以珠玉為飾石

泉為築山精

七福神

うらに福祿壽と云ふ

天南星といふ星ハ

ていつるが長くして

白麻白鶴雲芝山以

わむしひまきと云ふは

以て同出たてては

のあつめ

あかり



袖上野錦上流靴武花鏡信寄

任勢切付任縁為禪讀以寄望目權

密播磨摺系袖布刀出寄新寄此友

駒長川牛奥州金備中缺缺後極

了隠波鮑用防船近江船運船作

代本安藝博能登谷河内鍋飯後

酒製取酢老様推宰府粟字寄

昆布松浦縮美鮭奥淡紙志敷或

異國唐物為藤麻紙花紙去仙露交

易貴貴貴之利潤志起過四系去條

过江米出合之平懸志元矣京初後

倉凡法領豐饒為甲乙人々富宥

馳名傳日終
遊之靈遊亦不
と神社併其凡
逼るる民家小
屋徑行増達
並の無惟世
蜀地第百七
武彥野志名
耳の疎る有
明く月もほ
出る人家花
被奇世終繁

昌考後解
下書後終
初處亦死七
地下の源深
名賦亦志
渴する有る自
北平東西乞
南心求亦不
の守服家業
亦費因碑魂
去徳の 貴
大君亦遠致

有徳家胤均る上下に神妙也意
乃中上志有之先使須瀨信佳涉
途出方志並之之得之

和月十日 中勢出清原

進上守女心殿

良之隨面備後若山何日披勝

霧或北西後志多不可謝之侮

朝未至神園集亦向之太名真家

人之路況之使亦打亦之用之去安

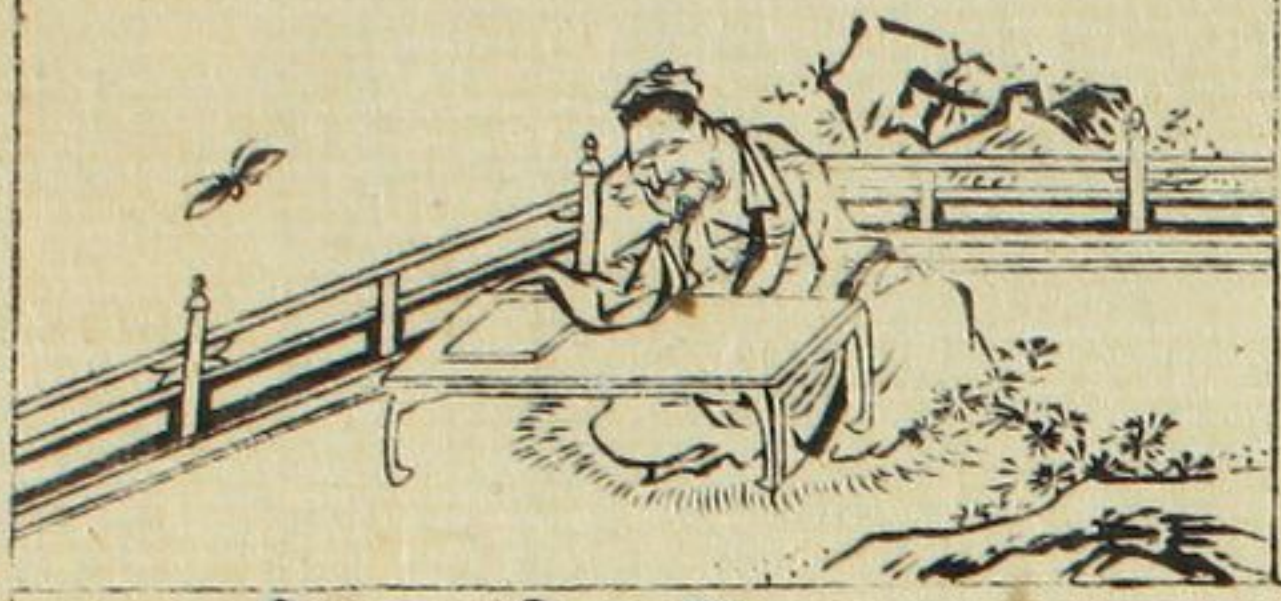
作打言書中真具是若致決真真又

散志武心忠元頼清持持志雜隱

と度能守致助成志生志亦大業之

斗月竹橋見
 渡り古房上
 後山山光山
 海同嶽軍士
 言根眼前
 道を山月夜
 速有山月夜
 下と鹿鏡鏡
 物と山月夜
 乃系採採坂
 而く山月夜
 是東山月夜

莊子といひ一八五小
 胡蝶と有りて海
 ざらざるの
 有り足際と用
 山月夜と有りて海
 変化と有りて海
 あり道号老の山
 至と有りて海



魚維元石鴨鵝雲雀雀水鳥山宮二
 為信者有靴白午船聖飛鵝刻
 魁恒之藤箱精塩淡午鳥干免
 下廉干山脈系燒片能常裡淡
 後本取鳥將國解味曾海氣腸鵝鵝
 鳥鵝幸想榮想蛤蜻交雜候冰

以不皇事の事下信使者是世之
 又月日 在事將信學大江
 乃系進敵
 以同之依連之物是生之心客之雜
 法誠元意之或也採世之既而靜

是則東無憂
 之漸法有盡
 眼大醉法合
 之寬永年中
 御筆劍古尚城
 之鬼門乃為楚
 降依之身場二
 六軍之勅仍
 都心之悔無
 身神誠之境也
 乃十町五年矣
 社僧坊世亦竟

法本連枝處
 本為不無
 此中築一馮使
 古至辨又天
 宿法之
 縱橫控茶拭
 教能視今換直
 若生風舞打波
 類深龍鼓詩
 人志神更志
 月秋人志深
 既已記樹下酒

僧之方為精修道是欵金各命
 謀叛及達之流日察爾業行年盜賊
 懷德之無害天終紀于國之賊油賊
 強竊之流流盡令橫劫于西之秦秦取
 人之賊者流捕去其徒定別於旅人
 衣裝之用為得信信討人將軍依被

為高方之尚能族同此向內發揚
 破坤成擲追伐而捕獲之賊流可
 警國要害固之出日欵令進發
 作之虞心用救傷者負其乘馬以下
 畫負失以年之存鑑宿宿出腹
 卷之再河系疑自為清賜成以志之

進武上後席
井田飯酒
燒把東齋自
童男童女
繡領小兒
線珠琵琶
鼓之技生苦
不終今出代
也後若為
江信來終

實語教
山高故不貴
以有樹為貴
人肥故不貴
以有智為貴
富是一生財
財滅即共滅
智是万代財
命終即隨行
玉不磨玉光
瓦不磨瓦光
人不學無智

統也。今度。空王。為。家。眉。目。一
門。先。遂。也。口。來。人。云。致。粉。貴。各
我。首。之。約。諾。亦。若。存。命。保。三。再
乞。時。下。人。也。就。中。將。軍。家。法
致。書。教。密。中。上。云。下。法。如。洗。沙
旗。亦。之。際。因。威。亦。威。核。令。一。換

若也。且。依。我。切。之。忠。言。且。仍。軍。忠。之
淺。深。欲。沿。朝。其。於。德。代。其。德。令。領
一。而。然。命。之。地。也。凡。有。相。違。者。或
依。家。教。所。不。殘。心。危。能。悔。作
涉。行。容。忍。之。世。之

六月七日 劫後由次官所

世智為愚人
 金肉財有朽
 身内才皆朽
 難積子而金
 不如一日學
 兄弟常不合
 慈惠為兄弟
 財物永不取
 女智為財物
 四大用之衰
 心神秋之暗
 幼時不勤學

老後隨恨悔
 尚無有所益
 故讀書勿倦
 學文勿怠懈
 除眠通教誦
 惡飢終日習
 雜會昨不學
 徒如白市人
 陸羽讀不徒
 只如計法賦
 君子愛智者
 小人愛福人

謹上 後教長部 聖教

於今欲進使老心之志應為飲者

信之系於中其志誠於心

按教場清進致事於其始也

補首從軍事之人志氣武令有公為

宣志北令招南人將軍副將軍

教事備軍軍執信保亦位用

派將軍家部教書執事於其

取奉書志氣操也其如例也其人

不殺軍沙法於反逆軍志為得

胎字同張本族被珠之玉強

類志為披同之貝與負信黨之

交友勿律度
 已兄盡禮敬
 已弟致禮顧
 人而玉智忘
 不美於本石
 人而世孝忘
 不異於畜生
 不交三學友
 何遊七學林
 不愛四等私
 誰渡八苦海
 八正道法度

十惡人不性
 五為都淫不
 放逸輩不持
 敬是如父母
 他初如子死
 我敬他人志
 他人亦敬我
 已敬人親友
 人亦敬已親
 欲尊已身志
 先之達他人
 見他人之慈

皆彫物漆朱鏤。再金作九者。色白柄。
 長刀同子鉞。馬毛連。後草毛。棋子。
 粟毛。烏黑。鶴毛。鷹毛。精毛。燕毛。
 河兔毛。青。粉。髮。白。月。額。草。毛。駝。毛。
 踏。床。皆。相。割。金。之。何。口。金。痛。痛。螺。鞍。
 白。橋。黑。漆。張。絨。料。鞍。橋。金。地。純。白。

麻。纏。人。於。鞞。細。筋。子。從。膠。常。筋。皮。
 鹿。鹿。鞞。後。虎。皮。鹿。子。切。骨。水。豹。鞋。皮。
 泥。涼。鞞。皆。纏。束。以。漆。後。在。連。送。之。兵。
 糧。木。鞞。精。精。袋。以。漆。野。宿。料。每。
 以。數。清。以。油。單。皆。雜。之。公。之。亦。乃。每。
 乞。之。聖。又。宜。被。存。知。我。務。出。金。錢。分。

童子教

夫貴人若居
顯露不得立
遇道路跪
有年輩敬承
面正尚胸向
怯不顧左右
不問志不苦
有作志僅因
三寶盡三礼
神的約再年
人間成一礼

作者可頂戴
遺棄時則怯
過社則則下
向堂塔之恭
不可仍不淨
向聖教之上
不可致五礼
人倫有礼志
朝廷必有法
人而聖礼志
亮中又為色
更亮不雜云

抑素女曰。此勝負。經定。為風流。可
令物。此。紅。葉。重。揚。表。為。山。梅。色。
飾。小。袖。瑤。子。織。物。單。衣。濃。紅。袴。着。
精。好。裳。唐。後。柱。冬。衣。衣。朽。地。
宋。羅。袖。練。貫。浮。文。綾。摺。經。書。目。依。
卷。深。柯。淇。播。淺。黃。小。袖。同。然。紫。蔚。

法。手。相。想。冠。表。衣。水。單。出。雲。衣。
符。衣。為。帽。子。出。雲。衣。單。帷。子。大。分。
長。刀。腰。刀。箴。腋。胡。蒜。大。星。仍。騰。扇。
鞞。牛。胸。鞞。紫。障。非。上。氣。但。道。衣。相。
遠。之。折。了。致。中。也。怨。之。律。之。
七月六日 右廣野村大守

必有陽報矣
 人而有陰行
 必有顯名矣
 任力堅固門
 災禍無量起
 念力強盛家
 福祿月增光
 公不同如面
 必如為德意
 不換他人弓
 不騎他人馬
 乘車之見履

後車之為飛
 亦車之不忘
 後車之為所
 告立之名流
 飛極名福多
 人去死留名
 虎志死止皮
 治國之賢皇
 勿侮羅察矣
 君子不養人
 別民作怨矣
 入境而回禁

亂後欲以泰新之志以圖救世而
 領從後維命氣正通聖方投時平代
 官也經通來蘇仁念德古禮不
 致加涉親之越為出身欲被書事
 本業去代被守其行可也如院
 作了何因徑如上我勅判之新是竟

儀定之極律定之府以下
 沙法法中務欲去雜勢流例不知
 成敗清例細法律令去家私遠存
 知仕及法強既學法聖君鑽作功
 不不指借法古自化例之付加一
 具於不重案去一守明也案案

入國而回國
入鄉而隨口
入俗而隨俗
入門而回律
為教主人也
君所任私律
世二為學也
愚者無遠慮
必可為近憂
如用管窺天
似用針指地
神明討惡人

此殺為令懲
師匪打牙子
非惡為之能
生而無貴志
習修成行德
貴者必不富
富者未必貴
陸富公多欲
豈名為貧人
陸貧公欲足
是名為福人
師不別牙子

除邪計以雜所風律計之威管身
之貌為不公事不及腐是侮期
西洋山名之律之

七月廿日 加賀大塚和氣

謹上 氏部大守殿

依其指事當不中通傳此書

今案又為國采珍事之自來中望
忽為海島山字庶幾何事如之四海
卷平一天靜從事人之攘災死
幸緒也清沙流事既嚴也而執
切也此信滿儀政之所記
若有悠緩也儀清也

是名為破戒
 師可責弟子
 是名為持戒
 畜惡弟子
 師可責地獄
 善言弟子
 師可責佛果
 不順者弟子
 早可返父母
 不和之極
 成怨敵加害
 順惡人不



唐李拾遺云
 一也生之令
 招之令
 招之令
 招之令

貴也不可用是法
 計略之徒
 舉狀代志
 師也秦以人
 秘計以頭
 燭言之讓
 分甲乙次
 於了付
 衣園
 得已
 勳制
 身與
 高仰

謀大如迴柱
 馴舌人不離
 大船如浮海
 隨順吾友志
 如麻中蓬車
 親迎恩友志
 如藪中荆曲
 離祖付跡師
 習戒定慧業
 根性隨愚鈍
 收自到學位
 一日學一字

三百六十字
 一字尚千金
 一息助化生
 一日師不昧
 况於年師乎
 師志二世焚
 祖志一世照
 牙子志七尺
 師教不可踏
 親言為師孝
 寶冠戴孫冠
 勢至為親老

伏志垂教下智併人志言進之爾
 志約朝下祈快意志向答祈陳書
 志志孝對親志恒惟雄志化世以人
 志取投事書志志款涉評定
 志貧見而志成敬志同恒志永代
 志券安法年誌教券奴婢雜券
 契和身狀自爾眾從余謀實化也
 管領寄人志等奉行余評刺也
 志幼人得志為親方志棄集為泰仁
 志成書下下團爾志下奉書書
 志書志爾下使言志更相預陳志快
 志射尚而執事志道後及奉行

頂戴父母骨
 室瓶納白骨
 胡早起洗手
 悟意通經卷
 夕遲寐通足
 靜性案卷理
 習讀不令忘
 如醉寐偏語
 讀千卷不倦
 無戲如陳疇
 為衣之冬款
 恐衣之夏款

五舍之夏日
 除仇終日習
 研酒公狂孔
 五舍倦學文
 溫身增睡眼
 安身起好息
 匡衡為執學
 鑿壁借月光
 孫敬為學文
 閉戶不與人
 蘇秦為學文
 錐刺股不眠

余不致回意報務涉法統探取
 兵身而加下起運倚重係報教
 害山海五賊法痛一盜殺火且傷
 打擲蹂躪勾踐次振騰劇詩
 喧嘩出若領執事身約人檢
 節之曹月代賦作快於者等之雨

尔舍或不知去若於人於倚而
 記錄申親後之邑所煖熱仇的托
 否何而北已世如道志則自統之
 或及推回拷河拷仇亦奇報之尋
 亮身同黨類亦不刺罪名改謀之
 不備若林禁獄之一流刑者記記法

後教為學又
 繼繼頭不眠
 車胤好秋學
 張暹為燈矣
 宣士好夜學
 積雷為燈矣
 休穰入意文
 不知冠之落
 子思入云文
 不知妻之流
 劉完名織衣
 誦口書不息
 倪寬必耕化
 腰帶文不捨
 以等入志皆
 晝秋好學文
 文探滿國家
 遂列碩學位
 從唐塞振筒
 口恒誦經滿
 又削弓削矢
 腰帶拂文書
 張儀誦新古
 枯木結葉矣

情亦不令進教下隨能輕重其
 人是也下教之決有能折節就
 事而舉事進教非也誠所慮堪
 去依探題管領年養集教執以奏
 事如應中家務身嘗大也信欲去
 不勝計也其首也且難盡上
 仰上法兩心之兩及相可令
 申是也怒惶謙之
 以月七日 散位長官記
 謙上 大函啟
 去須教法札作 委代行之間
 事亦法返事以 案失中事

注列

七六

龜菴探史記

古尚得膏美

伯英九歲初

早至博士位

宋吏七十初

好學登作傳

智者維下劣

宅高基之固

惡志流高位

隨宗利之應

智者作飛志

大不望地獄



白樂天白居易
以其先大系於人
酒以養之醉吟先生
與以年老之浮屠
の道一惑してこも
好むと基一月以行て
筆とくふるこりの者
山居士と称し詩文を
在るなり

抑將軍家者多為參詣事侍從

日記諸借用者方以增自然之趣

王戎始令整之陶東鶴愚人博天

香積院始沈志人葉涉車後在

公卿一人騎馬殿上人前強出兼養

敷濟羅輝天陳以散之樽衣也卑

供尊人淨衣白坐坐布衣景務志

又撥齒好梳髻因家安有衣志

根又其之云以獲金銀凡五箇中間

雜笑舍人半個亦打花束之靴中

後陳武士發國勇志之云申曹

思鑑車坐馬鞍弓箭服之義代

愚者化罪云
 小必望地獄
 愚者考懷憂
 破之如獄中囚
 智志常欽示
 於如光者天
 父恩志志山
 須弥山尚下
 母德志深油
 陰冥海還淺
 白骨志父深
 赤肉志母深

赤白二諦和
 成立胎身也
 盧胎肉十月
 身心恒若芳
 生於外教年
 急父母苦音
 皇志居父膝
 象磨既多年
 秋志外母懷
 費乳味於斛
 胡交于山野
 報歸香妻子

之重費用新潤之美兼自門介
 志前後任其番上下左若輩力列
 二仍法帶刀役人過潤度然人相
 並等子子妻子應法之師運修人
 志潤樂妓魏冠履後之徒亦陳以涉
 前之舞人志打鞞鞞倚舞舞以巨

踵於厚上稱官神皇志捧幣帶帶也
 今有別尚禮儒志解經似松玉毫巫
 乙女志虔禮帶舞舞遊透廊職掌
 神樂男志合個授子祀作拜殿如之
 陰河陪法尚有神樂約念返誦物
 調拍子左左奉養礼奠致如女之後

善於干江海

淨難資此命

為貧且言命

日夜造惡業

為時約夕味

多劫墮地獄

戴恩不知恩

如樹鳥枯枝

蒙德不思德

如野麻扶草

西者打其父

天雷裂其身

班婦罵主母

畫蛇吸其命

郭巨為孝母

掘坑得黃金

善持去自掃

汲水為產泉

孟宗哭竹中

深雪中拔筆

王祥欲叩冰

堅冰上踊舞

舜子養盲父

海泣因取眼

神感之與教可然後以揚宗也耳
目之聖及不違先帝其作亦宗
色名之海之

八月十三日 左邊門尉

傳上 大内記殿

清江後後常中令春往言言有
相存之亦後松刻念情息之宗
越及之亦宵佛念真其為以悔之介
云化以抑近日執以佛事大之行會
事以拜請貴寺長老定中當目
唱為奇方以被自負其何老聽耳信為
以首行光陰亦志力老加與丁

刑樂苦老母
 唯念成齡若
 董承賣一身
 倘若當濟世
 揚威會獨母
 虎前歡先害
 親為莫負七
 為鳥來運埋
 許收自化墓
 松柏植成墓
 以爲人去皆
 父母於若苦
 化神靈壽懸
 所至業成就
 生死命無常
 早可彼涅槃
 煩惱身不津
 速可求業提
 獻可厭安樂
 舍志定離苦
 恐不志六道
 生者必滅悲
 壽命如野燧
 胡生夕死矣

集有湯供養茶之精舍一宮三
 重塔婆金蓮堂多寶塔維花鐘
 樓合善堂任如慈門二階湯左佛坊
 金蓮堂身業白檀香像菩薩
 右脇侍二天刺殿之細金彩之經
 像各一幅佛漆主畫一對書寫
 檀香木經持續般若法讀誦經書
 以經法唱誦陀羅尼念誦法音聲
 念佛九旬供花一夏持每禮拜拜
 教行余持持子僧供養非人持仍
 亦建但佛布施在彼物福物常用
 念經職也只操湯助成不致執之

身如芭蕉
 隨風易壞矣
 後羅錦備去
 全北冥途野
 黃金珠玉瓦
 只一世敗壞
 榮華榮耀志
 更北佛道賢
 官位難職志
 唯現世名同
 釣龜龜之矣
 壽命不消也



藤原資宗朝臣
 以...
 ...
 ...

唯非法便嘆後以世白許下被
 唱一誓心也一向佛道初憐也之儀之
 九月十日旨 沙弥
 進上 侍者御中

凡情常業障無元不為謝意唱守
 束中今之...
 迎也...
 文佛像經卷...
 細堂...
 大...

重寶香之舍

身伴不壞間

切利摩尼殿

欲遷化至常

大梵宮臺閣

燃火四刀若

須達之十德

至留於世者

阿育之七寶

無費於壽命

月支還同威

被縛殊王使

龍帝投龍力

致打欽車柱

人尤可以施

布粒美提糧

人尤不惜財

付室善提障

若人貧窮身

可布施無欺

見佛布施時

可生隨在公

此心能一人

切德如大海

座大行乃志以聖道名僧不致滅

其言以講師讀師注記聖者有證

義探歌再頌教花林梵音錫杖

對揚光教師亦不致加情出也修

人舞童之儀武得大切也注之

指南以之為先之教用之物也緣

道宿儀房薦佛幕大受空望

僧蓋瑞塔也善高極香彩白蓋

白拂以螺燒香造花卑机臨

呵之德頭也乃乃之儀也之用象

之快無日不致個氣也公事治

多處面有印出共以法之之教

乃已能法人
 得報如蘇子
 衆沙為塔人
 早研黃金屑
 朽花供佛家
 連結蓮卷跌
 一句信受力
 超勝輪王位
 半偈同法德
 勝三千累寶
 上須求佛道
 中可振四恩

下遍及六道
 共可成仙乃
 為法引幼童
 任因果及理
 出內典外典
 見老幼誦經
 因者不生笑
 童子教終
 風月佳來
 新善之御慶
 重慶中法少年
 抄子曰中會雅

德元香細劫月奉時留之海花

九月廿五日

倚者

平入道殿

入院新者退院西臺久不中相
 看同道自平招信中法次為
 看經上為祖經言切大齋作

因念結甚密亦死時公以禪師僧
 所諸寺法社所乃高流味律事以
 也何時就公作信佛物布於法身是
 加安公個業之仁古老幼老等年
 慈用之仁之波存如中好委細可
 身法也律家之堂頭如尚東堂

忘得此後不學

今事以御

風情之流乃

作兼文於宗

家法也

取謂遠山

象中松門柳

吹是為之類

下遊遊也

近之而自

車海即

正月十日

次忍之

涉九委細

仕流抑

梅花

之香

因

臨

切

本

更

西堂。每知事。才都寺監。子劉子。

活。其。在。志。歲。初。官。初。同。修。造。主。

堂。主。澤。歐。以。首。方。主。前。堂。主。後。堂。主。

主。在。書。記。茲。主。維。那。智。乃。燒。香。

何。名。書。主。信。出。湯。茶。夜。新。未。信。主。

以。外。者。舊。主。信。信。塔。頭。坊。主。信。主。

之。僧。主。主。為。主。沙。鉢。喝。合。以。老。香。以。

劉。香。主。主。信。信。信。信。信。信。信。信。信。

兼。人。者。兒。部。病。主。信。主。信。主。信。

火。鈴。振。主。信。信。信。信。信。信。信。信。

在。沙。鉢。主。信。信。信。信。信。信。信。信。

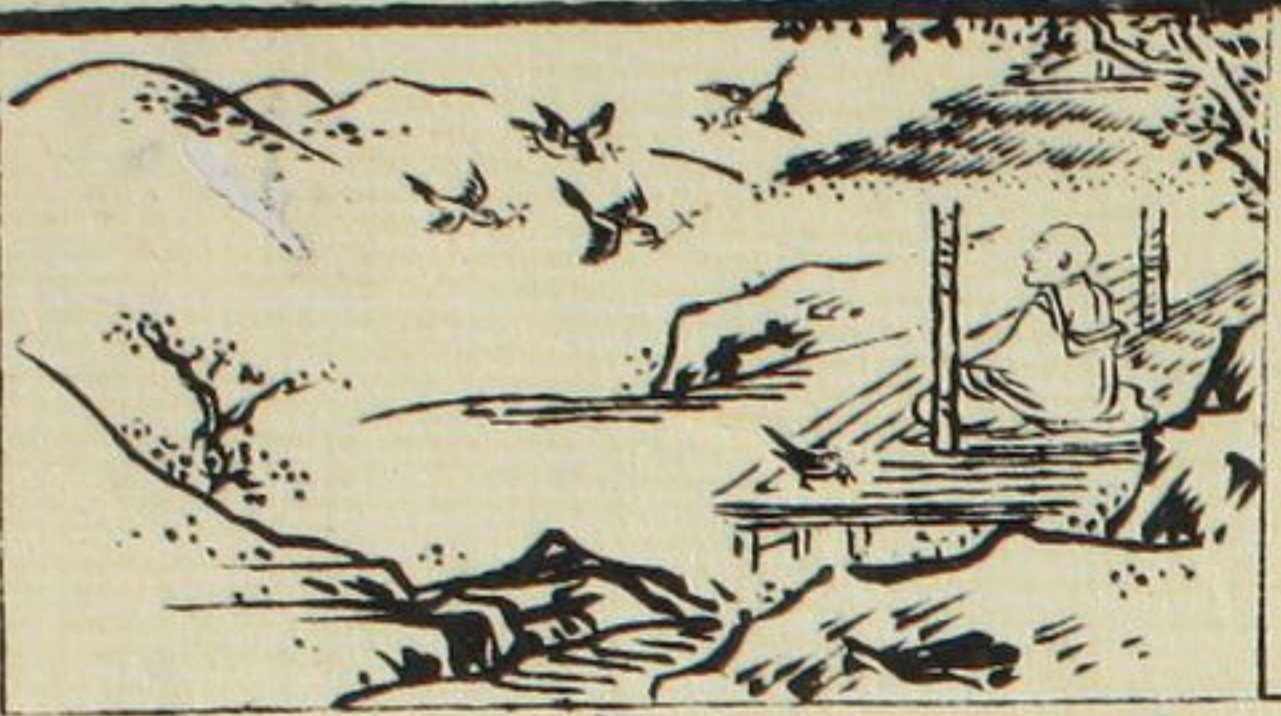
名。一。寺。檢。校。主。信。信。信。信。信。信。信。

名。一。寺。檢。校。主。信。信。信。信。信。信。信。

法中... 懐入... 後... 各...
法中... 懐入... 後... 各...
法中... 懐入... 後... 各...

二月九日

厥... 為... 在... 淨... 漫...
厥... 為... 在... 淨... 漫...
厥... 為... 在... 淨... 漫...



既... 橋... 進... 歎... 下... 僧... 僧... 僧... 僧... 僧...
既... 橋... 進... 歎... 下... 僧... 僧... 僧... 僧... 僧...
既... 橋... 進... 歎... 下... 僧... 僧... 僧... 僧... 僧...

人... 下... 亦... 心...
人... 下... 亦... 心...
人... 下... 亦... 心...

松系月夜...
 外...
 御涼夏...
 承...

積...
 御...
 事...
 不...
 宵...
 月...
 中...
 難...
 程...

靴統本綿木各一配...
 紗衣袋...
 襪子...
 御布...
 瓶香...
 竹...

首...
 湯...
 腸...
 傍...
 子...
 下...

卷之五 怪不
おのゝゑにたふふ

不要好小第中
おのゝゑにたふふ

忍性瑞
大月廿五日

終身史志作抄
世間法をいひて

納流地之遺
先師家山道

西士教年二奉
と申すに内

海菜與米索餅精亦為料の

紋用之沙河と云ふは調茶也

建茶宜胡查饒州茶院茶本

梳茶室八公色二刺茶新茶室

茶桶茶巾茶抄老長湯瓶罐子

擂茶茶磨茶棹梳數豆子標

子追脂之脂同下切割整法也

汁名豆腐茶車練茶高梅茶

再煎茶有因茶莊茶山茶茶汁

茶葉茶織茶茶茶茶茶茶茶

布烏頭布茶茶茶茶茶茶茶

酢漬茶有茶子茶茶茶茶茶

有清山水之
御近事委
作意又治書
其格不備
始廿午惟子
惜子直書
無
入
二月十日
依

七月日

雜書何事候

細く申すに

抹ん底く支

尚國書務之年

以其亦在作付

事申す者に

各々儀候様

咽月之申す者

及く候儀候様

更候之儀候

大切に申す

懐帝宮儀候

之儀候儀候

自後東方より

駒之毛色

も月毛色

と作一候

也候之儀候

八月廿日

云月廿日御書

今月廿日御書

謹以御紙抄

新海年貢

此間打病再發又心氣腹痛屢勞

等事悉數言以為療法各法治書為

醫者仁心教藥師申之間申來

後和氣丹波之曲藥當心那達以

施藥院寮有一症仁心下致奉

在也針治湯治淋治各法申す

者得一切事以心為心奉心脚氣

中風上等以風志劑在劑用符

癱疔腫物確病味痛疾達膜也

此取見知病癩疔瘰癧傷等傷

風虛勞申す之等又等因心掃後

合藥漢藥補藥示仁在也

結存... 諸方... 兼又... 惟... 中...

醫藏合... 向... 兼... 併... 借...

十月十日

秦某

借上... 頌啟

九月十日... 札... 惟... 撰... 人... 所... 乞...

披... 端... 以... 名... 中... 料...

所存外... 料... 爲... 一... 勿... 忽...

十月日
 今朝乃清... 一酒... 持... 出... 空...

惟... 歸... 之... 男... 可... 恐... 而... 歲... 渴... 亦... 亦... 亦...

采... 凡... 取... 養... 居... 更...

味... 服... 渴... 十一... 進... 涉...

為御前料也
 多廉先家
 言法會因
 障可參中
 忘慎謹言

十二月十四日
 風月佳
 乾島風月の
 和舟の
 此は
 秋と
 を十二
 文
 此

面拜之間頗望之性日之暇近
 隨而清上落之志不敏清者位
 糸密契世之甲裝福心之至
 陸保和試乃推印清之筆及如中
 然之困去老旅就振去之給之信
 然自何以以式兼日被其信之可

鑿祥神曲蜀
 全別經以海也
 周全剛
 乃祥宗
 此濟
 此凡
 才



此乃其任國之在廳官人未
 正乃有為也服官官事執事者
 但名有儀式官使令奉宴會膳
 厨部式有檢納法那司判友人
 亦法法為史學子言其信者為誓古
 名由身者亦其何指者西得也

五性名乘文字

僚	玲	登	火	方	景	紀	許	義	通	向	家	匡	木
敬	頤	郎	性	英	慶	時	寬	根	茂	慶	隆	長	性
通	列	冲	等	言	標	造	吉	義	能	國	具	金	郡
重	重	忠	重	朝	道	國	筭	休	敏	弘	治	重	時

益	孝	唯	合	賀	興	蔭	友	蔭	土	重	篤	陸	力	里	知
良	道	貞	經	親	道	寬	休	親	性	充	福	忠	繼	致	真
威	宣	輝	貞	延	猶	好	俊	一	具	太	貞	遠	敦	林	直
納	安	央	雪	秋	宥	國	將	富	武	賴	宣	敦	敏	成	經

事可管身事也

十二月三日 集人仇

律上 越前守殿

涉清且宜折閱珍重之甚如

得玉珠此恭指之能謝之折

遠幸之函照依那浦音似多

馳光法進如深幸如何謝之

則必必案內未結決指當長

途恐唐共忙控介者他依世高

正行難事入懷省儀式之寄

中務法後身所子親在廳人

日並出在恒仍身之無事宗從

金性新勝 善熙雪春 舍政節延 勝淨作好 泉親算滿 心列道能 數正資次 是氏周冲 立尊楚義 城喜藏次 水性富則 品常本明 福重固利 秘重輔佐 牧朝武遠 白武方久

飯感物撲也。下。當時以名物
 雜事厨調種。養物廳存經
 美尚男。而估據。紫成。而國言。切
 之。事。大。概。稅。而。田。化。又。書。者。之。又
 田。如。法。法。形。勘。定。事。事。生。判。官。代
 劫。之。事。後。勘。定。月。檢。等。目。記。目。錄

標道倫明 備重未般 綿啓保道 並隆茂經 居判點畫之圖

福点 德点 命点 住所点 貧除点 春属点 運点 病拂点 智惠点

國軍小員代借借也。亦。小。司。司。司。出
 事。引。付。勘。傳。言。付。給。分。事。分。事。交
 名。主。百。程。法。知。在。抄。能。射。能。後。院
 臨。服。實。治。調。家。准。領。准。方。海。例
 別。納。出。進。信。又。社。穀。粗。米。之。庄。納
 取。平。法。收。納。納。海。乃。領。物。之。代

