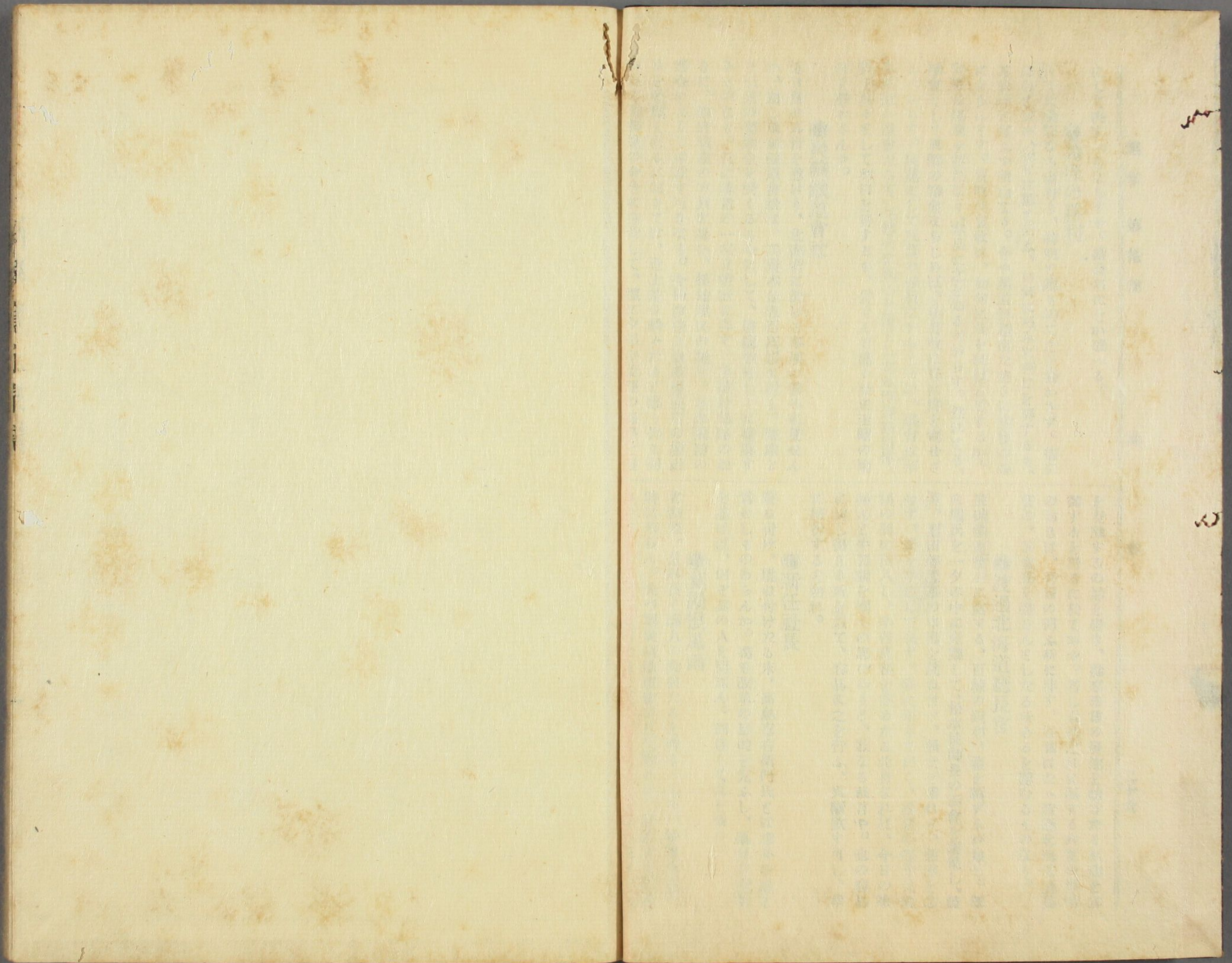




新撰寬永泉譜  
五









序

卷真

考古堂春布菴。進而堂三兄。頃日著寬永泉譜。示余請序。閱之。其區鑄座。訂年歷。別字異同。辨數多少。改誤謬。定等位。可謂罄其精矣。苟志愛泉之徒。一披此卷。其所自得。蓋不鮮少也。余耽此道。五十餘年于茲。凡和漢異體。裁之分者。其數固多。而我寬永泉。其類特數百品。其撰豈容



易哉。本邦泉著。古來不乏其人。而久缺此譜。得  
非辨之最難乎。余常以為憾。嗚呼。三兄齡皆未  
至而立。而其鑑識如此。實可嘉賞。今拋巨資。付  
剞劂氏。以傳不朽。余忘耄。歡喜。竟所以不辭而  
序。

于時明治廿七年晚夏 杏雨馬島芳撰并書



緒言

夫レ世ノ盛衰興廢ヲ表スルハ其通貨ヨリ明確ナル  
ハナシ故ニ徳川氏ノ盛衰興廢ヲ知ラント欲セバ先  
ツ其通貨ヲ論究セザルベカラズ然レモ徳川氏  
ノ通貨ヲ補スルモノ特ニ金銀貨ニ止マリテ錢  
貨ニ論及スルモノ少シ蓋シ引證ノ書ニ乏シキノ  
致ス所ナランカ適々龍橋子ガ泉貨鑑ノ著アル  
モ未ダ遺漏ナキヲ得ズ獨藤原貞幹ノ寛永泉  
譜稻垣尚友芳川維堅諸子ガ校正増補セシ  
モノアリ間々後進ニ益スル少ラズト雖モ素是  
稿本ニシテ世ニ多ク傳ハラズ故ニ世人ノ寛永錢  
ヲ愛スルモノ頗ル蒐集ノ便ヲ欠ク予輩之ヲ遺



憾トスル此二年アリ因テ自ラ不敏ヲ忘レ寛永  
泉譜及ビ諸書ヲ改刪取捨シテ此譜ヲ編集  
ス

明治二十七年三月

考古堂 亀田一怒  
春布菴 中川近禮  
進而堂 榎本文城

例言

一 凡ソ物ノ結果アル必ツ其原始アリ徳川氏寛永錢開鑄ノ大  
舉アル亦大ニ原始アリ而メ其原始決メ徳川氏ノ時ニアル  
ニ非ズ故ニ先ツ其以前ニ沂リ之ガ原始ヲ探究スルヲ要ス  
是レ余輩ガ茲ニ錢貨ノ沿革ヲ畧述スル所以ナリ  
本邦ノ錢貨ハ之ヲ古史ニ徵スルニ顯宗帝ノ時ノ無文銀錢  
ヲ以テ其始メトス其後元明帝ノ和銅元年ニ和銅開珎淳仁  
帝ノ天平宝字四年ニ萬年通寶大平元宝開基勝宝称徳帝ノ  
天平神護元年ニ神功開宝桓武帝ノ延暦十五年ニ降平永宝  
嵯峨帝ノ弘仁九年ニ富壽神宝仁明帝ノ承和二年ニ承和昌  
宝同嘉祥元年ニ長年大寶清和帝ノ貞觀元年ニ饒益神宝同  
十二年ニ貞觀永宝字多帝ノ寛平二年ニ寛平大宝醍醐帝ノ



延喜七年ニ延喜通寶等アリツイデ村上帝ノ天德二年ニ軋  
元大寶錢ノ鑄造アリト虫モ總テ皆其鑄額僅少ニシテ專ラ  
五畿ノ間ニノミ流通シ全國ニハ普子カラザリシニ似タリ  
天德以降ハ絶ヘテ鑄錢ノ舉ナク錢貨ハ漸次ニ減少シ終ニ  
欽亡ヲ告クルニ至ル茲ニ於テ唐宋元明ノ錢貨ヲ得テ以テ  
其欽ヲ補フト虫モ全國一般未ダ足レリトセズ從テ唐宋元  
明ノ諸錢ヲバ摸擬私鑄スルモノ出ルニ至レリ

斯ノ如ク錢制紊乱シテ國ニ一定ノ錢貨ナク四民ノ困苦ス  
ルヲ憂ヒ給ヒ畏クモ後醍醐帝ノ建武二年禁唐錢ノ詔勅  
アリ然レ氏足利氏ニ至リテハ徒ラニ補欽ヲ支那ニ仰キシ  
ナリ適マ織田氏ノ出ルアリテ大ニ貨幣ノ紊乱ヲ憂ヒ大小  
判金ヲ鑄造セシモ未ダ錢貨ヲ顧ニ遑マアラズ豊臣氏ノ起

ルニ及ンデ天正文祿ノ二錢ヲ補鑄セシモ未ダ天下ノ困弊  
ヲ醫スルニ足ラズシテ遂ニ延テ徳川氏ニ到レリ是ニ於テ  
カ徳川氏此ニ大ニ之ヲ憂ヒ慶長元和ノ二錢ヲ鑄タルモ猶  
全國一定ノ錢貨ヲ視ル至ラズ三代將軍家光ノ世ニ到リテ  
天下全ク平定シ復他ニ顧慮スル所アラズ依テ專ラ意ヲ錢  
貨ノ改良ニ注クヲ得テ一ノ錢制ヲ新定シ爰ニ始メテ寛永  
錢開鑄ノ盛舉ニ到レルモノナリ是ヲ要スルニ錢貨品位ノ  
改良ハ速ク建武ノ中興ニ胚胎シ寛永ノ盛時ニ至リ始メテ  
大成シ得ルノ好果ニ遭遇ス決メ其偶然ニアラザルヲ知ル  
ヘシ

一寛永通寶ノ名称ニ就テハ古今内外ノ錢貨ト等シク其年号  
ノ文字ヲ遷シ来リテ猶錢文トナシタルモノカ又他ニ適當



ノ原因アルニヤ或ハ云フ三代將軍家光一夜奇夢ヲ得之ヲ  
 僧天海ニ判セシム天海答ルニ鑄錢ノ必要ヲ以テス即チ總  
 宰ヲ命セラレ水戸ノ人鳴見賢信ヲ錢座頭領トシ芝笠綱繩  
 手ニ鑄錢セシム故ニ錢文ヲ東叡山ノ寺号ニ取り傍ラ當時  
 ノ年号ニ因ミ名付テ寬永通寶ト言フト(蜀山人ノ一話一  
 言ニ詳カナリ)按  
 ルニ笠綱繩手ハ即チ後ノ新錢座ニシテ其開鑄ハ水戸及淺  
 草錢ノ後ナリ然バ前說命名ノ理由ハ芝錢ニノミ限レル  
 ナルカ又寬永錢ノ全体ニ涉レルモノナルカ未ダ得テ明瞭  
 ナラズ然レ古今内外ノ錢貨民用ニ便ナルモノハ改元ノ際  
 モ敢テ形勢ヲ革メズ依然其錢文ヲ踏襲スルコトアリ我カ寬  
 永錢モ唐ノ開元通寶ノ如ク永年一樣ノ錢文ヲ固守セシハ  
 又此ノ習慣ニ出ルモノナランカ猶後賢ノ考案ヲ俟ツ

一寬永錢ノ面文書体ハ皆新タニ模範ヲ作ルモノ少ナク概ネ  
 他錢ニ模擬スルノ例アリ其最初鑄タル元和手太平手永樂  
 手(皆後編  
 三載ス)諸錢ノ如キハ本邦及宋明ノ舊錢ニ倣ラヒ稍々轉  
 化メ淺草錢トナリ寬文龜井戸享保七條ノ二錢ト共ニ久シ  
 ク後世ノ模範トナレリ元文以後ハ深川十萬坪ノ鐵錢ニ摸  
 スルモノ多ク明和年間ニ至テ其書風却テ初鑄錢ニ泝リ淺  
 艸星文錢ニ類似スル者ヲ見ル是寬永錢書体沿革ノ一般ナ  
 リ

一寬文前後ニ出テタル寬永錢ハ製作精巧銅質純良ニシテ厚  
 重ノ者少ナカラズ元文以後ハ世ノ趨勢一變シ錢質又隨落  
 シテ弱小窳薄ナルモノ頗ル夥シ明和ニ至テ大半鉄鑄トナ  
 リ偶マ銅錢アルモ混合物多ク其品質ハ愈々粗惡トナレリ



一寛永ノ鐵錢ハ元文元年深川十萬坪錢ヲ以テ嚙矢トス最モ其以前ノ錢文ニシテ又鉄鑄ノ者アリトイヘド是當時ノ製作ニアラズ全ク後鑄ニ係ルガ如シ

一此譜分ケテ前後ノ二編トナス前編ハ今存在スル所多キ正用品ノ一般ヲ載セ後編ニ至リテ稀見ノ品及此編ニ洩レタルモノヲ録出ス

一此譜ニ載セタル諸錢ノ順序ハ悉ク其鑄造ノ年代ニ從フト雖モ藤原貞幹ノ泉譜(以下藤譜ト畧ス)其他諸書ニ記スル所往々一定セズシテ甚ダ判別ニ苦シム者ハ諸說ノウチ適當ナリト認ムルモノニ從ヒ其少ク考慮ヲ要スベキモノ二三ヲ列記ス又藤譜諸書ニ不知品ト稱メ鑄地年月共ニ全ク明カナラザルモノアリ令其一般ヲ正用品ノ終ニ録シテ後人ノ定案

ヲ待ツ

一御用錢ハ正用品ニアラスト虽モ又繪錢樂錢ノ類ト同視スベキモノニアラズ故ニ之ヲ附載ス

一諸錢多少ノ階級ハ通用錢并ニ種錢ノ二様ニ分ツ然レ寬文以前ノモノニハ種錢ノ存不存ヲ保シ難キニヨリ其階級ヲ除キタリ又種錢ノ多ク存シテ却テ通用錢ヲ見ザル者ノ如キモ亦等ク之ヲ省ク

一錢圖ハ字畫ノ明晰ナルヲ要スルニ依リ概ネ種錢ノ拓本ヲ用ユ故ニ通用錢ニ比スレバ微ク大ナルヲ免レズ

一寛永錢ノ鑄造錢座ハ大半公許ニ係ルト由レ或ハ各藩主ノ潛鑄セシモ亦少ナカラザルニ似タリ然レ事跡ノ明瞭ヲ欠ク多キニ依リ今ハ其鹿別ヲナサズ



一諸錢文字輪郭ニ差異アルモノ皆名称ヲ附ス概不先輩ノ稱  
フル所ニ從フト虫氏不穩ノ者ハ之ヲ訂正ス

一寛永水戸錢背三字同無背文濶縁背三字(後編ニ載ス)今僉背文ト  
背十三(後編ニ載ス)等ノ諸錢ハ金錢米布江水通貨考ニ據リテ寛  
永三年及同十三年常陸國水戸ニ於テ鑄ル所トナス

一佐々木志頭摩書スル所ノ寛永錢ハ小異ノ者甚ダ多シ今三  
品ヲ圖ス其中大字ノ者ハ俗ニ柳齋ト呼フ蓋シ妹尾柳齋癸  
見シテ志頭摩手トナセルヨリ誤リタルモノナラン因テ今  
之ヲ改ム

一寛文以前ニ出タル諸錢倍ニ古寛永ト總稱ス而メ浅州初鑄  
錢ノ支流殊ニ夥ク逐一挙クルニ遑マアラズ藤譜モ唯支流  
錢トシテ浅草錢ニ附載セリ今概畧ヲ前編ニ録シ其餘ノ異

様ハ之ヲ後編ニ讓ル

一正徳ノ亀井戸錢二種藤譜ニ載スル所ト泉貨鑑ト其說撞着  
シテ是非ヲ判スベカラズ今暫ク藤譜ノ說ニ從フ

一錢圖中鐵錢ノ階級ヲ附セザルモノニ徃々鉄錢ノ存スルモ  
ノアリ是前ニモ説ク如ク後世ノ製作ニシテ其年代ヲ詳カ  
ニセズ疑クハ私鑄錢ノ類ナラン看者宜シク識別スベシ

一諸錢多少ノ階級ハ余輩ノ臆断ヲ以テスルニアラズ錢商驚  
田信詮ニ詢議シテ之ヲ定ム然レ氏他日多少ノ異動ナキ能  
ハズ後ノ君子之ヲ校正スルアラバ幸甚

編者識



新撰寬永錢譜

前編

龜田一恕  
中川近禮  
榎本文城  
同輯

正用錢

寬永水戸錢

寬永三年  
常陸國水戸

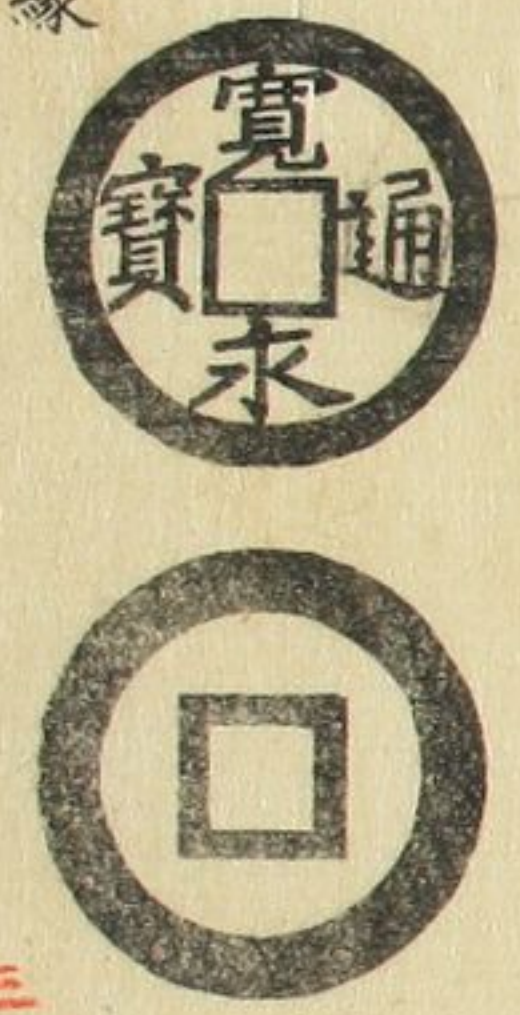
六 二水永背三字



同上

同上

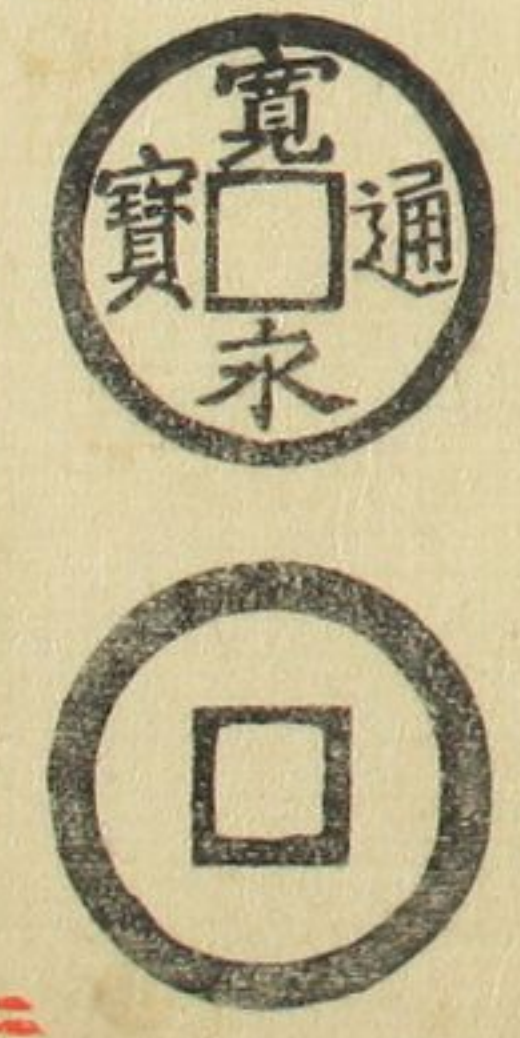
五 同上潤縁



同上

同上

四 同上無背文



寬永初鑄錢

寬永十三年以前  
鑄所未詳

四 二水永大通



新撰寬永錢譜

何...

六



同上

同上

六

二水永背星文

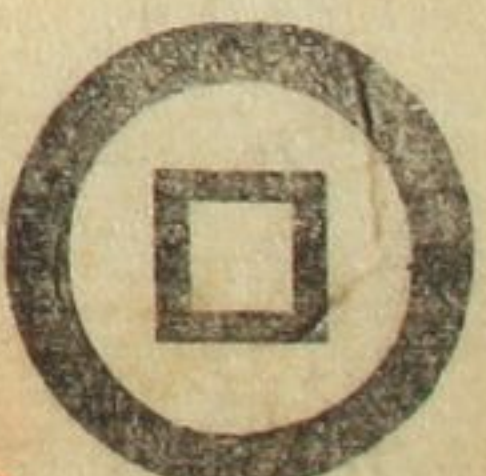
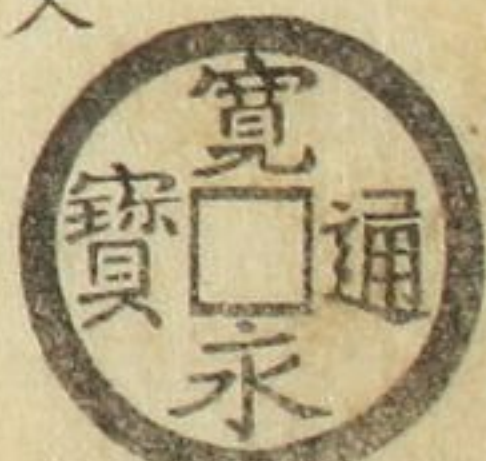


同上

同上

五

同上無背文



同上

同上

一

二水永長字

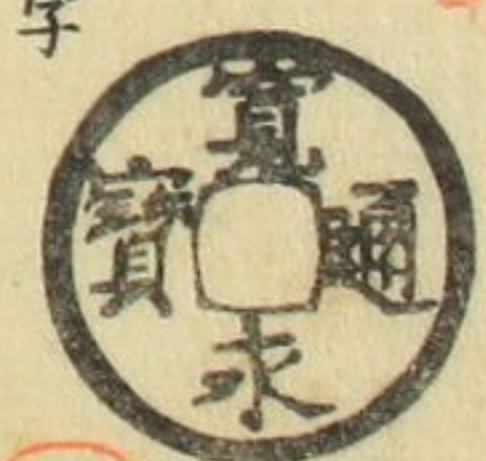


同上

同上

七

二水永縮字

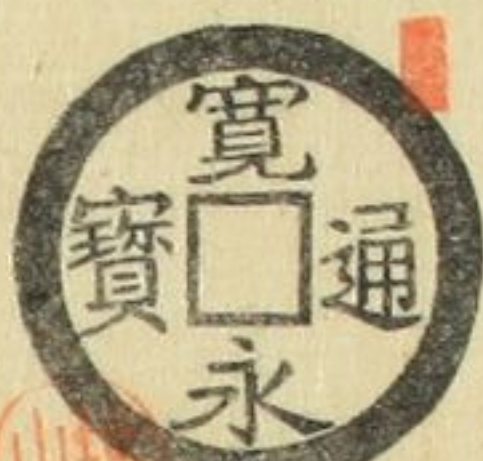


寬永淺草錢

自寬永十三年  
至明曆年間

九

武藏國江戸淺草  
背星文



同上

同上

十

正字



同上

同上

九

志頭摩手

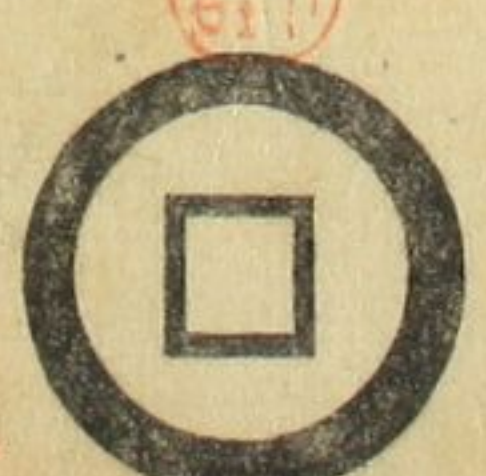
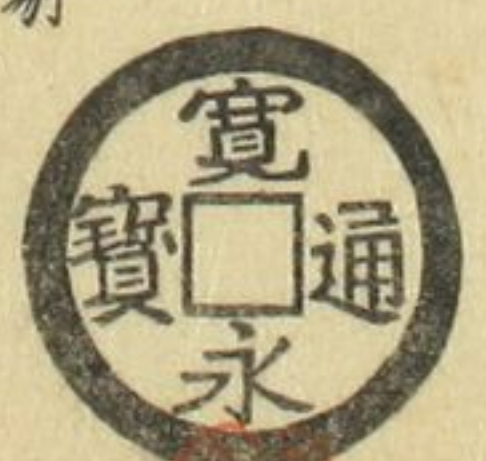


同上

同上

七

同上寬外別

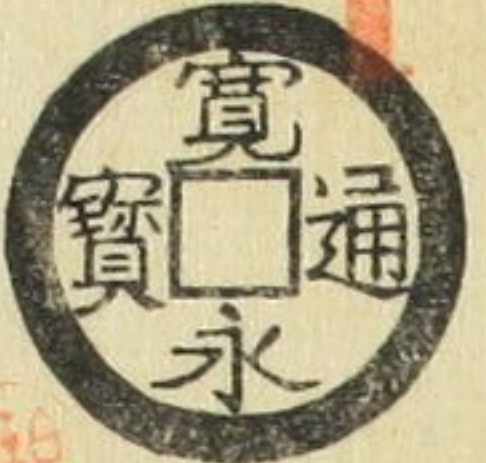


同上

同上

一

同上大字

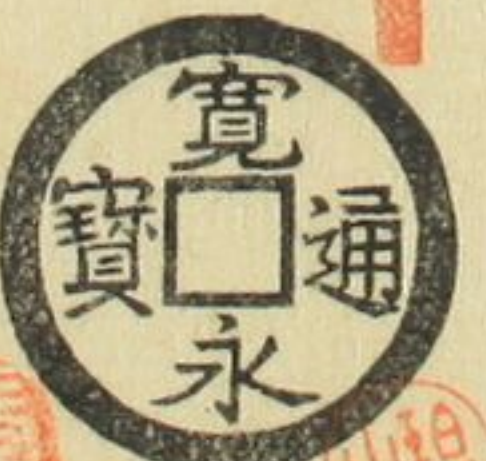


同上

同上

十

正郭



寬永錢

淺草支流錢

十

接郭

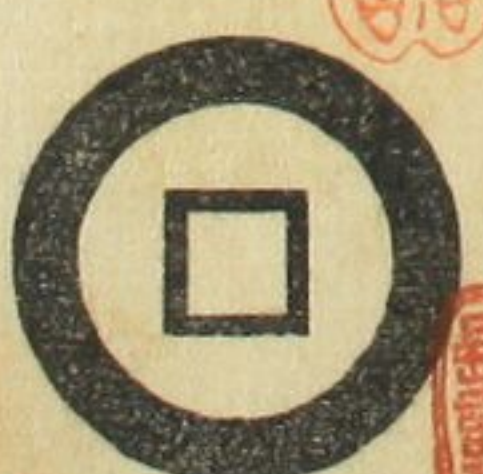
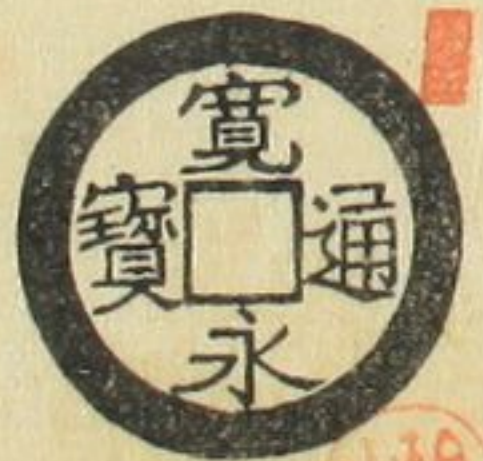


同上

同上

十

潤縁



同上

同上

十

小通



同上

同上

十

小永



同上

同上

二

肥永



同上

同上

九

同上降寶



新撰寶永通寶

二



同上  
同上  
濶永

同上  
同上  
致寶



同上  
同上  
進永

同上  
同上  
三大点



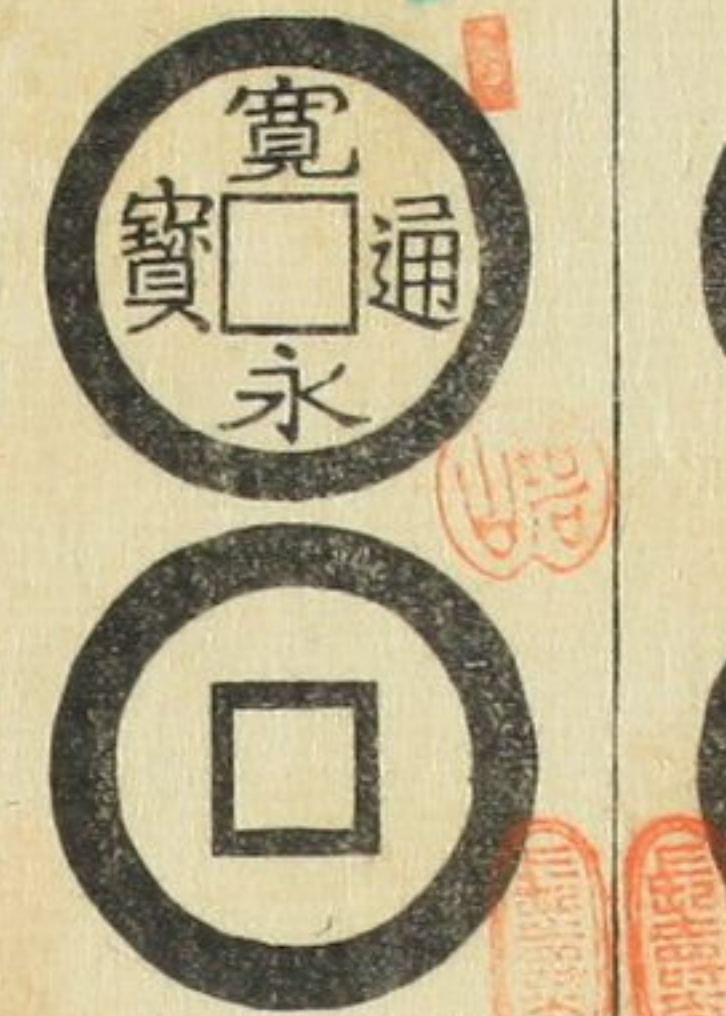
同上  
同上  
降寶

同上  
同上  
縮字



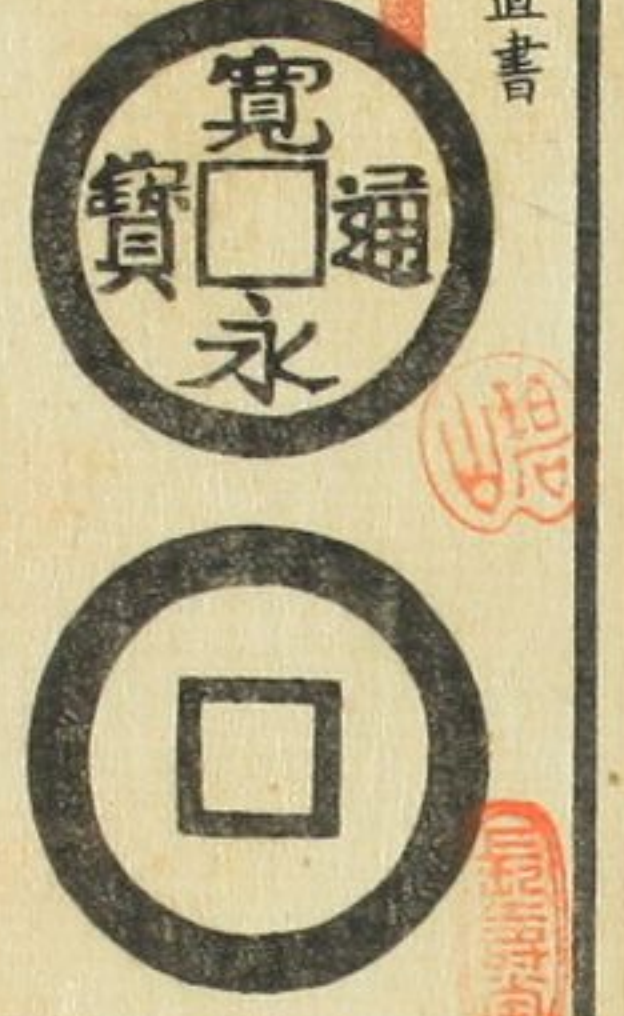
寬永芝錢  
寬永十三年  
武藏國江戸  
芝新錢座  
濶永

同上  
同上  
狹永



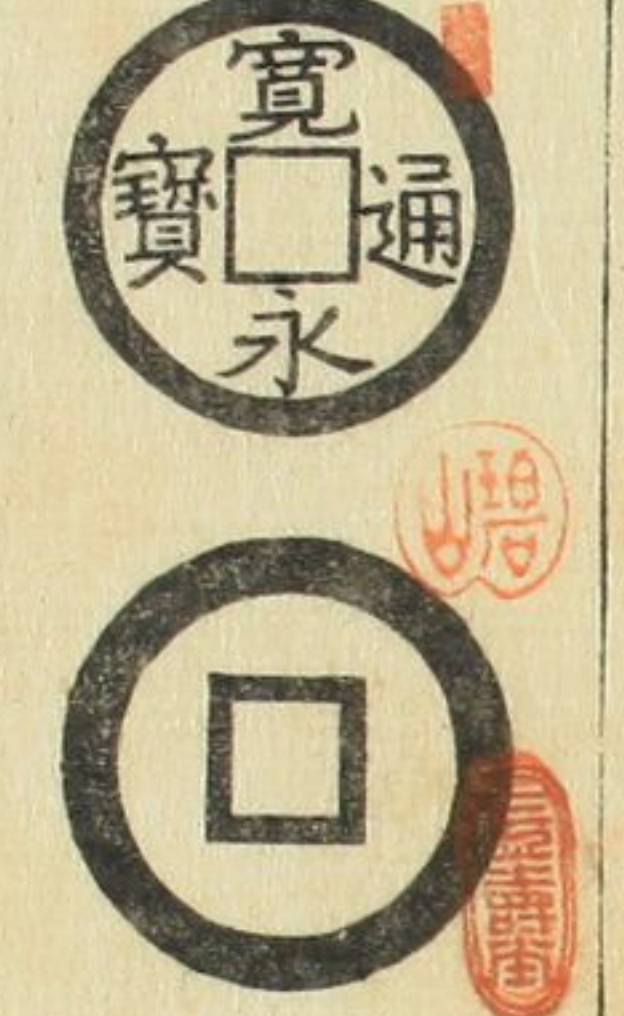
寬永奈良錢 俗曰教直書  
寬永十三年  
大和國奈良

寬永坂本錢  
寬永十三年  
近江國坂本



同上  
同上  
異書

寬永松本錢  
寬永十三年  
信濃國松本



寬永吉田錢  
寬永十三年  
參河國吉田

寬永足洗錢  
寬永十三年  
駿河國足洗村



寬永沓谷錢  
自寬永十三年  
至同 十六年  
駿河國沓谷村

寬文龜井戶錢 俗曰文錢  
自寬文八年  
至天和三年  
武藏國龜井戶村  
十種五 瘦字





同上同上

同上

十種五 肥字

寬文龜井戶錢俗名鳴屋錢

寬文年間

武藏國龜井戶村

二種一 背文字

元祿京都錢

元祿四年

山城國京都

十種四

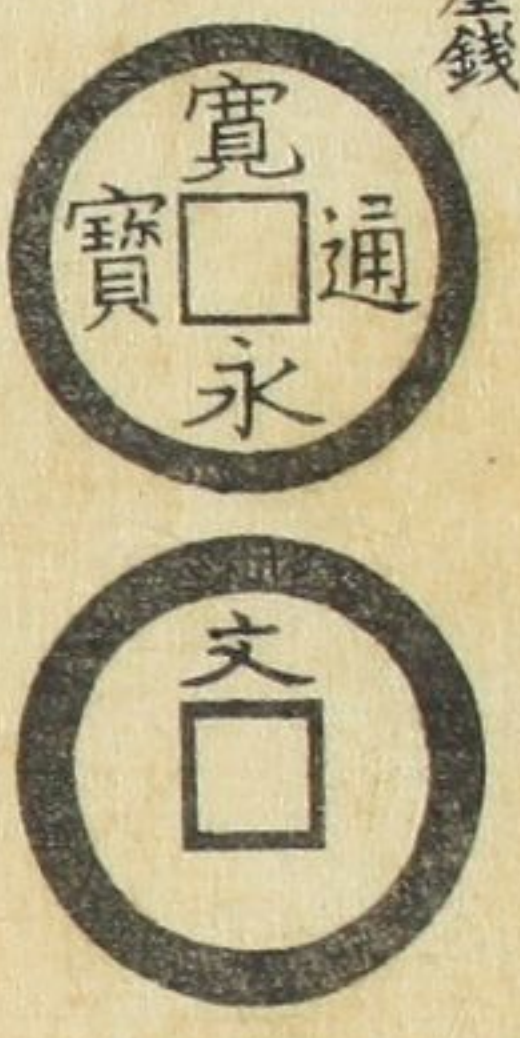
元祿京都及龜井戶錢俗名萩原錢

元祿十二年

山城國京都七條及

武藏國龜井戶村

十種七 正字



同上同上

同上

十種四 縮字

同上同上

同上

八種五 無背文

元祿龜井戶錢

自元祿十年

至寶永元年

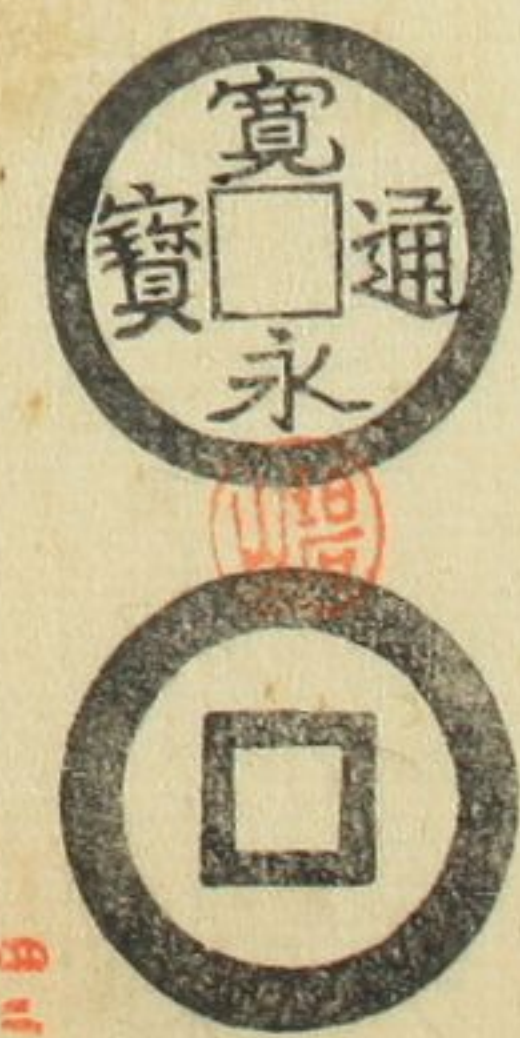
武藏國龜井戶村

十種四

同上同上

同上

十種八 斜寶



同上同上

同上

十種七 背廣郭

正德龜井戶錢俗名日如役錢

正德四年

武藏國龜井戶村

九種六 削去文字錢 背文為樣

正德相川錢

自正德四年

至同 五年

佐渡國相川

九種三

享保深川錢

自享保十一年

至同 十七年

武藏國深川十萬坪

十種七



同上同上

同上

十種四 縮字

同上同上

同上

八種五 無背文

元祿龜井戶錢

自元祿十年

至寶永元年

武藏國龜井戶村

十種四

同上同上

同上

十種八 斜寶



寶永龜井戶錢俗名丸屋錢

自寶永五年

至正德四年

武藏國龜井戶村

十種六

正德龜井戶錢俗名耳白錢

自正德四年

至享保三年

武藏國龜井戶村

十種五

享保京都錢

享保十一年

山城國京都七條

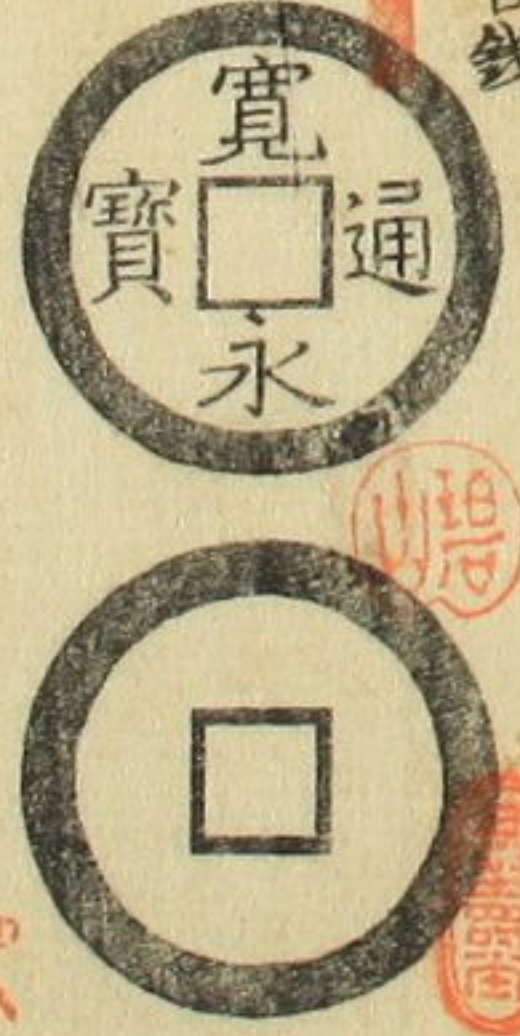
十種八

享保相川錢

享保十一年

佐渡國相川

十種三

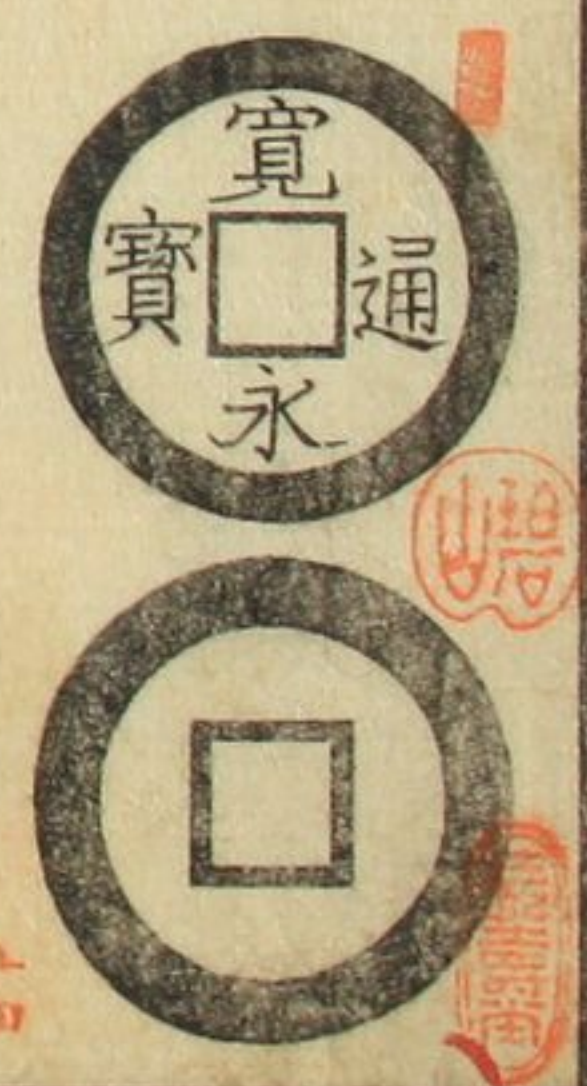




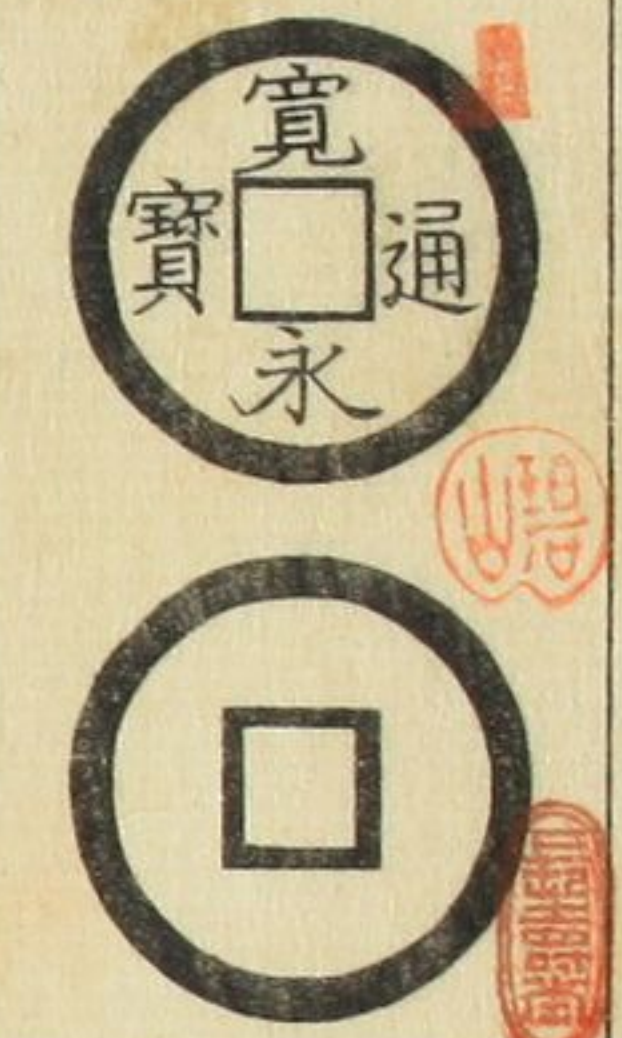
享保難波錢  
自享保十三年  
至同 十五年  
攝津國難波村  
十種六 濶緣



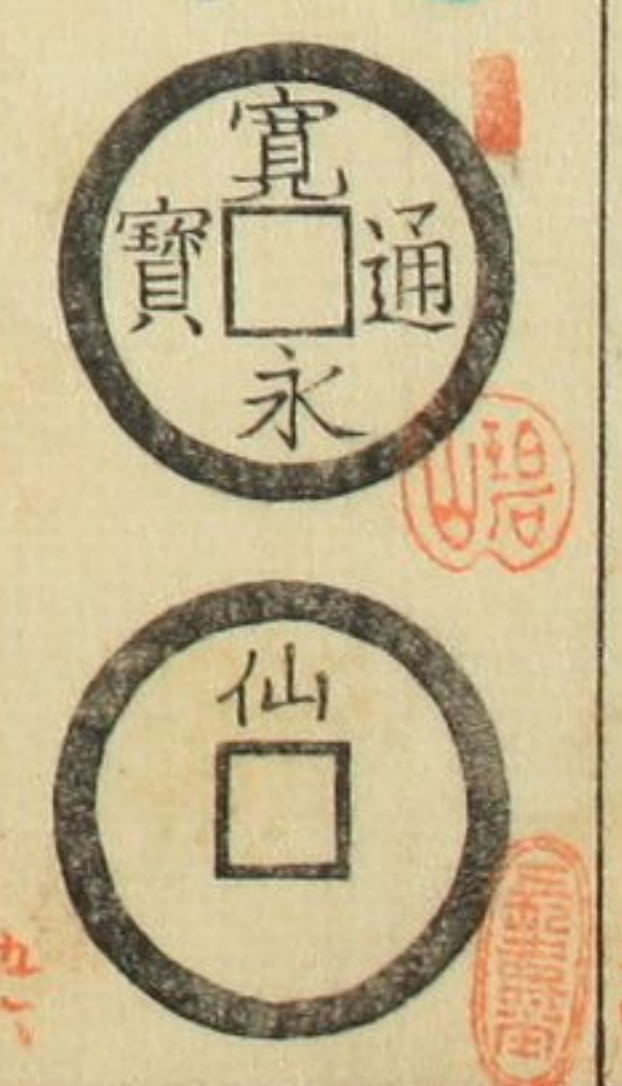
同上  
同上  
十種六 中緣



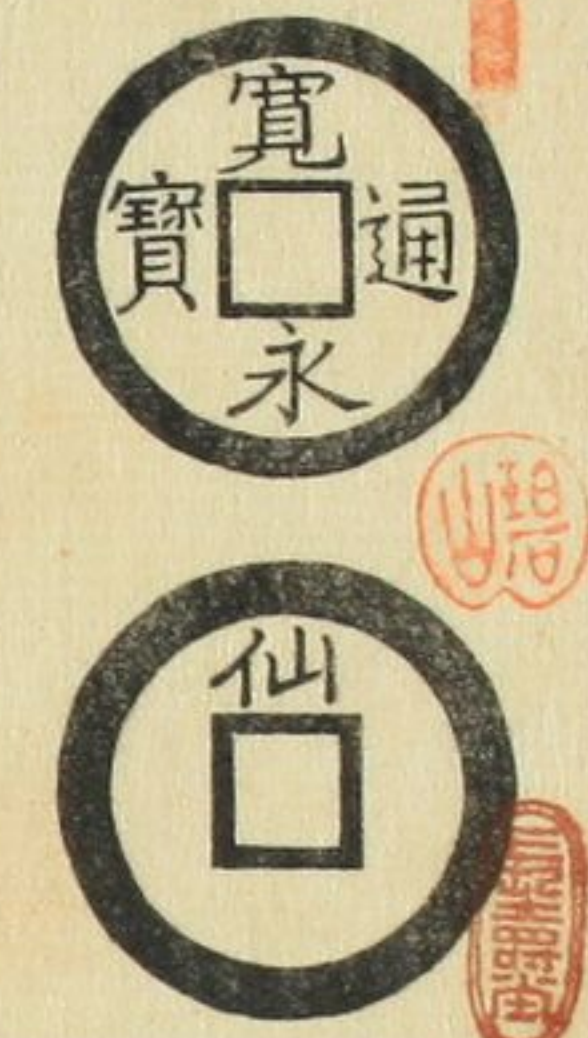
同上  
同上  
九種七 厚肉



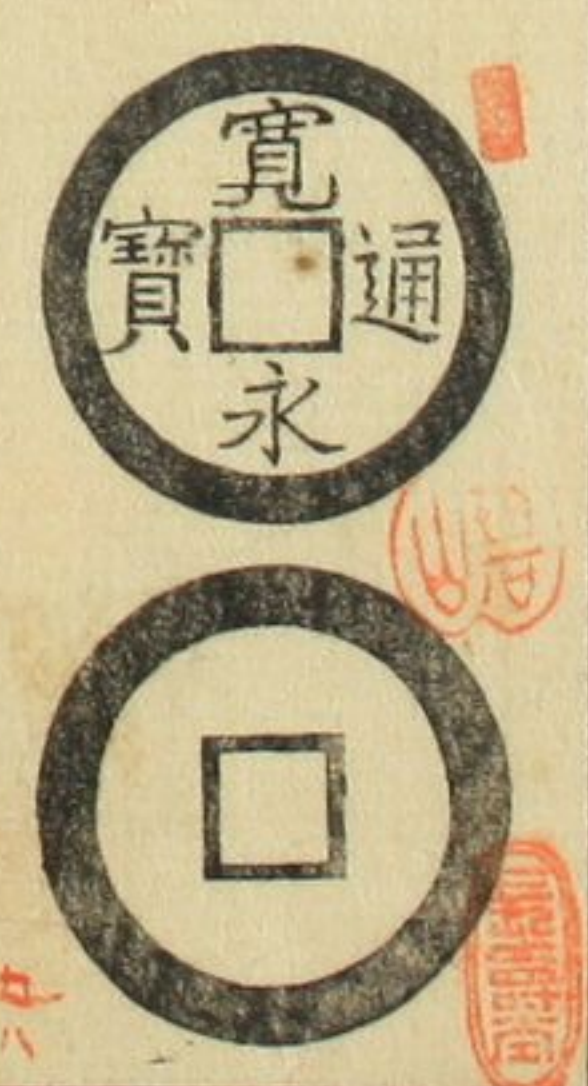
享保石卷錢  
自享保十三年  
至同 十七年  
陸奥國仙臺石卷  
八種一 正字



同上  
同上  
九種四 異通



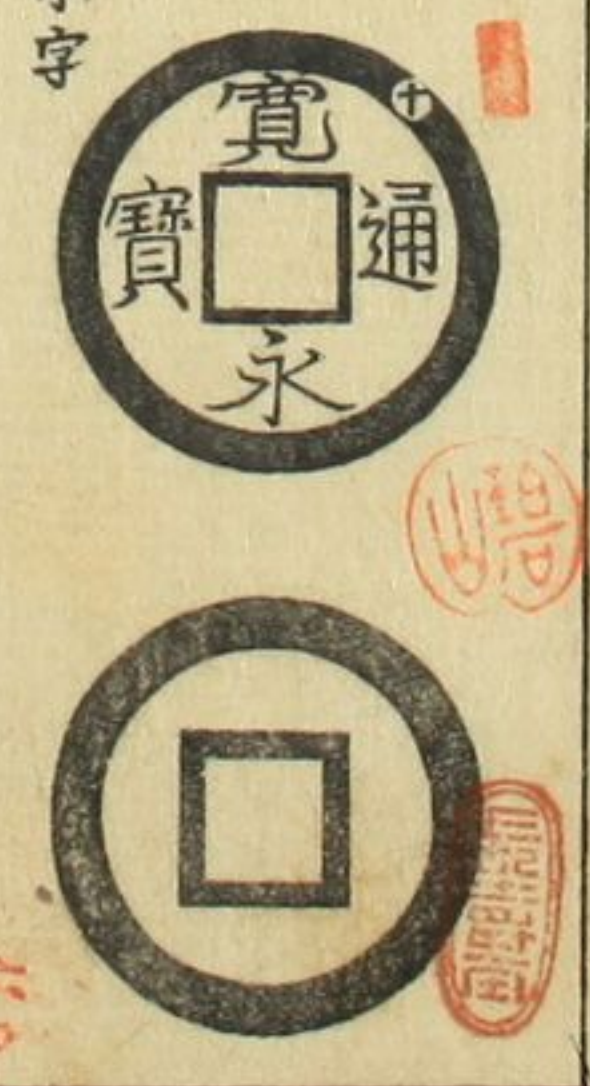
同上  
同上  
十種四 無背文



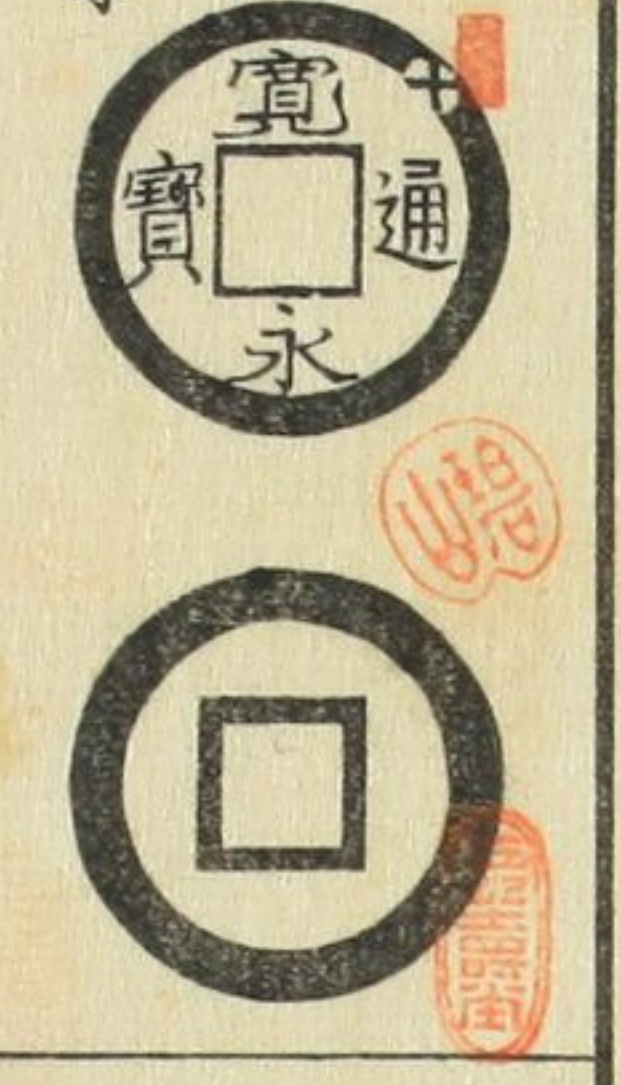
元文深川錢  
元文元年  
武藏國江戸  
深川十萬坪  
種八 背十字



同上  
同上  
十種七 十字極印小字



同上  
同上  
十鉄九種七 同上大字



同上  
同上  
十鉄十種七 無背文



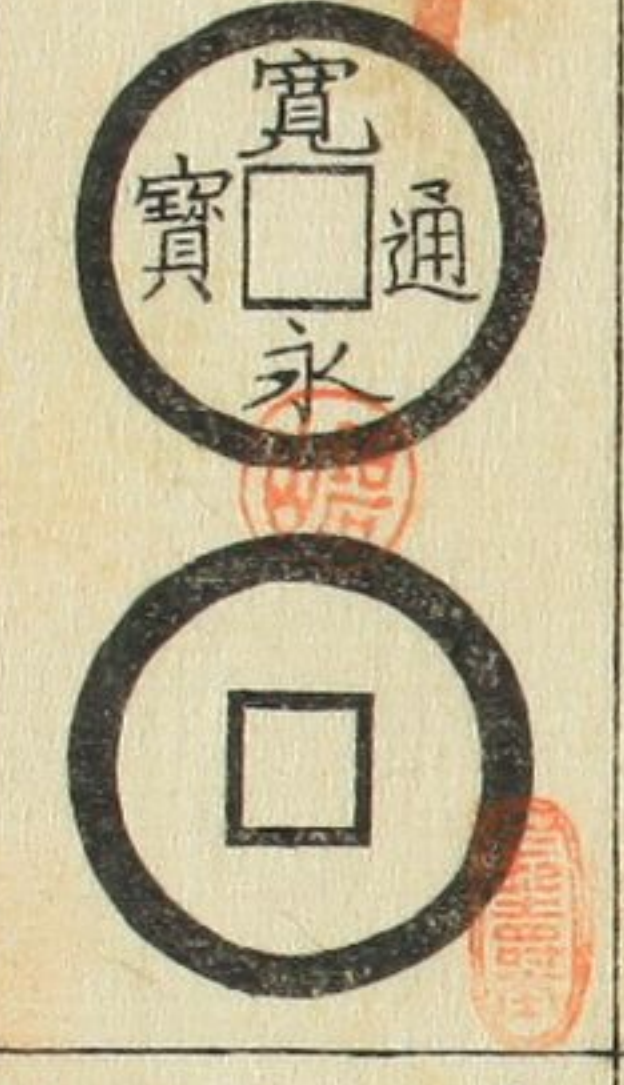
元文鳥羽錢 俗曰清水錢  
自元文元年  
至同 三年  
山城國鳥羽横大路村  
十種四



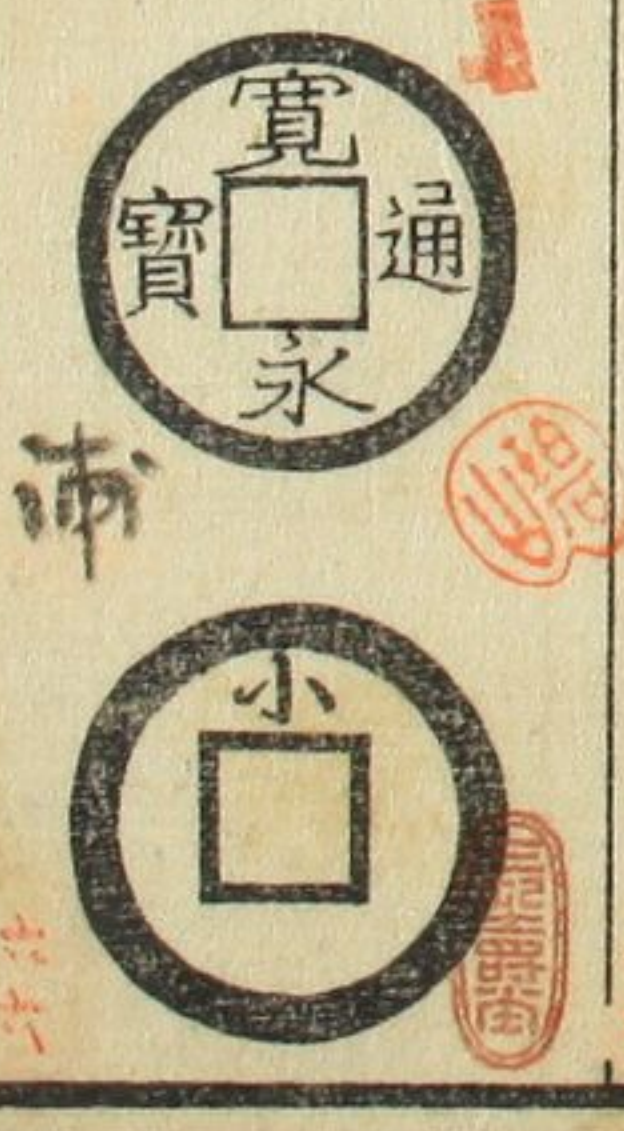
元文鳥羽錢 俗曰有來錢  
自元文元年  
至同 四年  
山城國鳥羽横大路村  
十種八



元文鳥羽錢  
元文年間  
山城國鳥羽横大路村  
十種七



元文小梅錢  
元文元年  
武藏國小梅村  
十種五 狹穿



同上  
同上  
十鉄八種七 廣穿



同上  
同上  
十鉄八種一 肥字





元文猿江錢

元文元年

武藏國猿江村

十種七  
廣穿



同上

同上

狹穿



同上

同上

同上俯永



同上

同上

同上縮通



同上

同上

異永



同上

同上

廣穿



同上

同上

狹穿



同上

同上

背潤綠



八種五

同上

同上

十種七  
中穿



同上

同上

斜竇大字



同上

同上

同上長通



同上

元文和歌山錢

十種六  
元文元年  
紀伊國和歌山  
正字



元文字津及中嶋錢

元文元年  
紀伊國字津及中嶋

鐵七種八  
寬延尾



同上

同上

廣郭



元文伏見錢

元文元年  
山城國伏見

九種五  
背中潤綠



元文膳所錢

元文元年  
近江國膳所

七種六





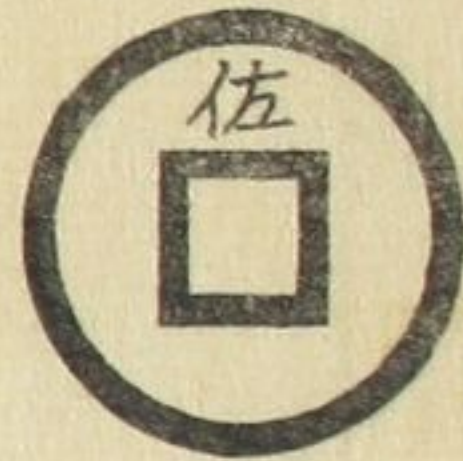
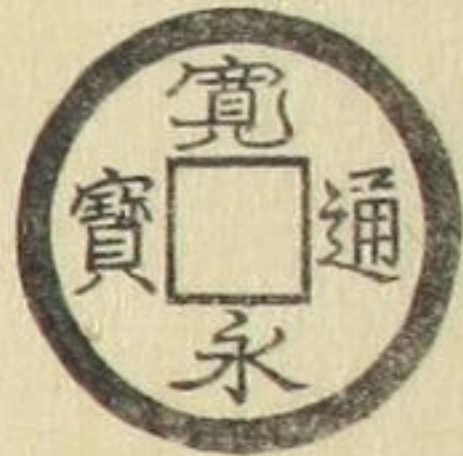
元文相川錢

元文年間

佐渡國相川

鐵九種七

背佐字

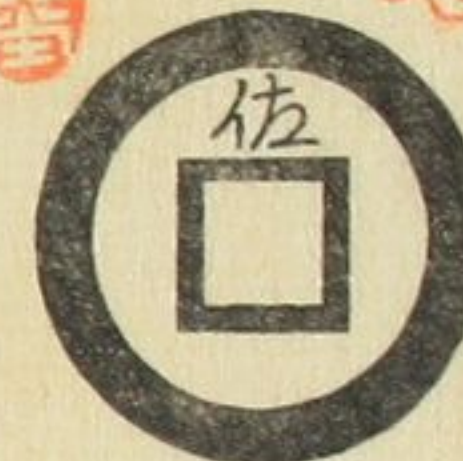


同上

同上

八種五

背佐狹字



元文龜井戸錢

元文二年

武藏國龜井戸村

十種七

廣穿

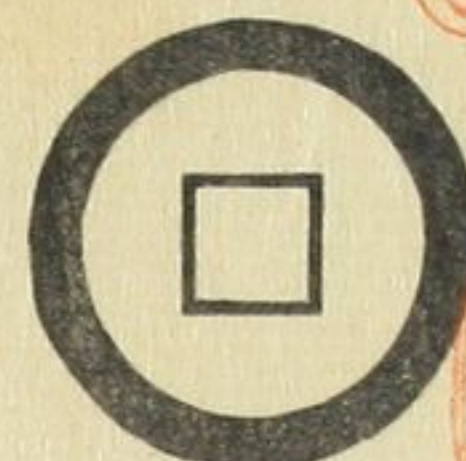


同上

同上

十種七

狹穿

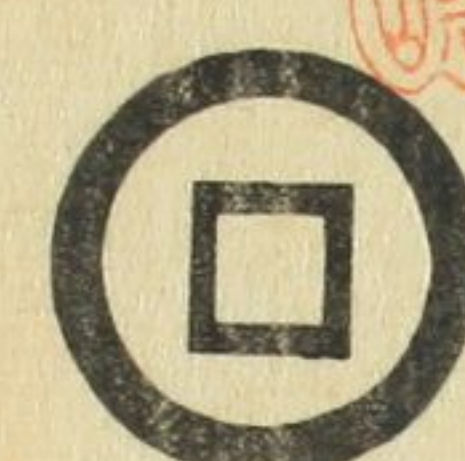


同上

同上

六

長字



同上

同上

十種七

小字



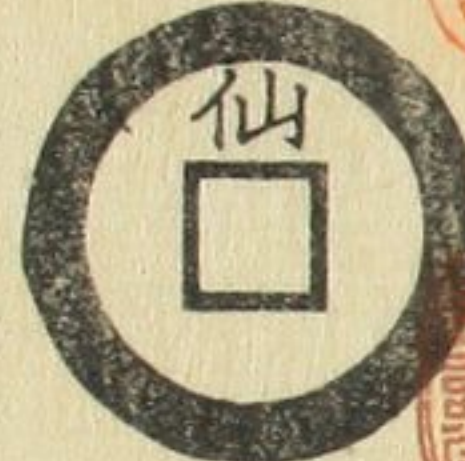
元文石卷錢

自元文二年

至延享二年

九種五

陸奥國仙臺石卷



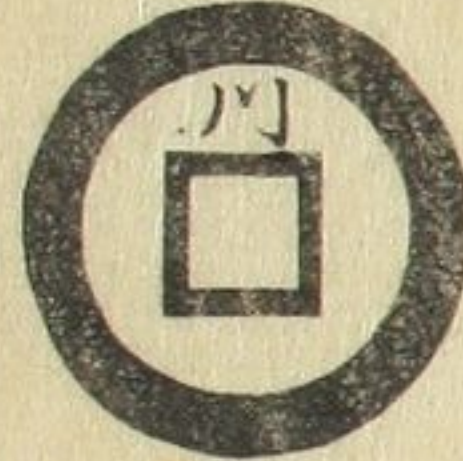
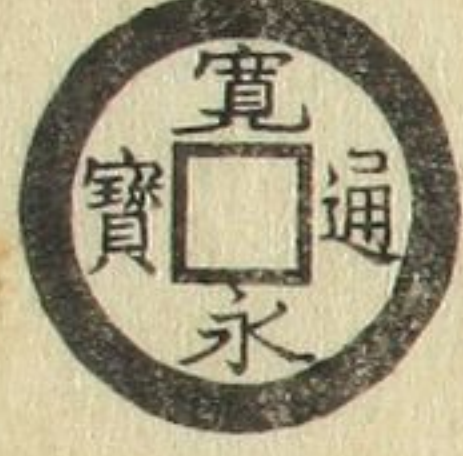
元文小名木川錢

元文二年

武藏國江戸本

種一

所小名木川

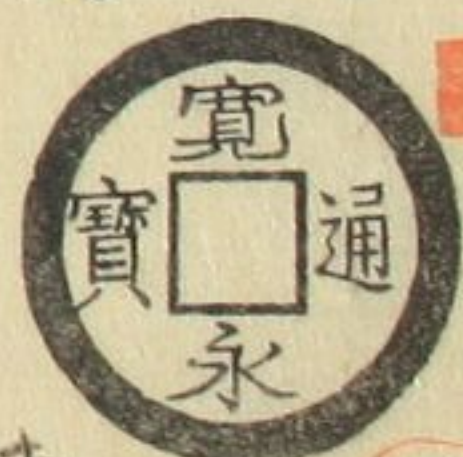


同上

同上

十種七

無背文

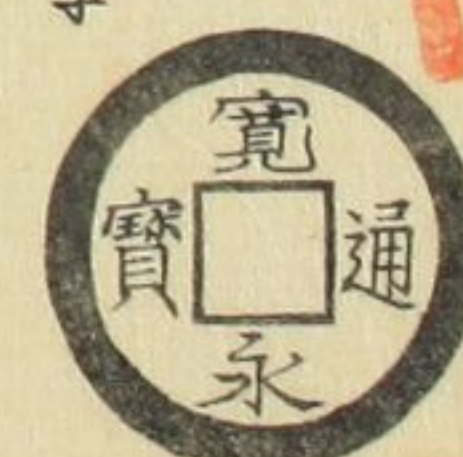


同上

同上

九種六

背佐濶字



同上

同上

十種七

中穿



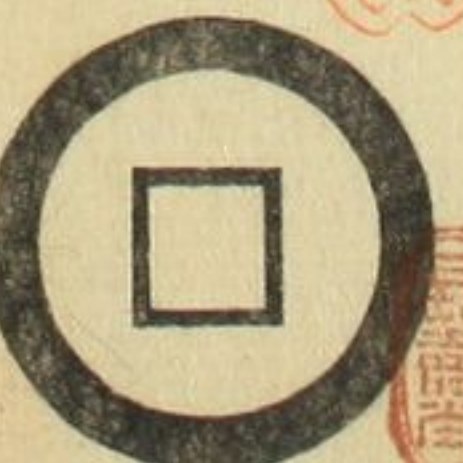
元文寂光寺錢

元文二年

下野國日光

十種五

寂光寺



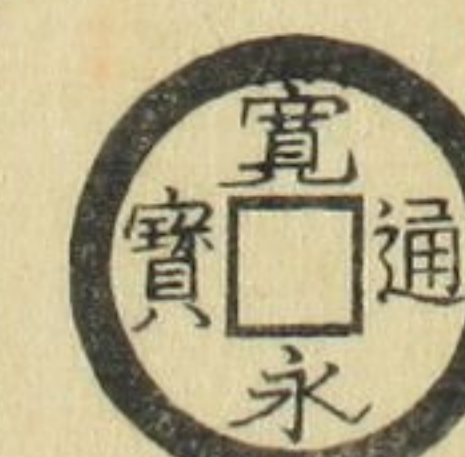
元文秋田錢

元文二年

出羽國秋田

十種七

大字



同上

同上

十種七

異永



元文藤澤錢

元文二年

相模國藤澤

十種七

消



同上

同上

鐵九種六

濶縁片川

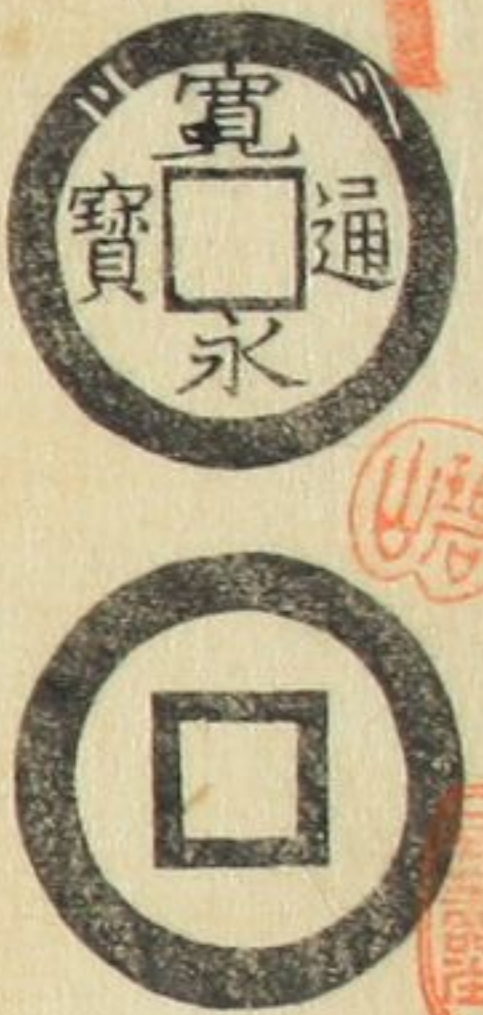




同上

同上

鐵九種六  
潤縁兩川  
字極印



元文加鳴錢

自元文三年  
至寬保元年

攝津國加島村  
自元文四年鑄鐵錢  
九鉄九種五  
細縁



同上

同上

鉄十種八  
潤縁縮永



同上

同上

鉄十種五  
小字



同上

同上

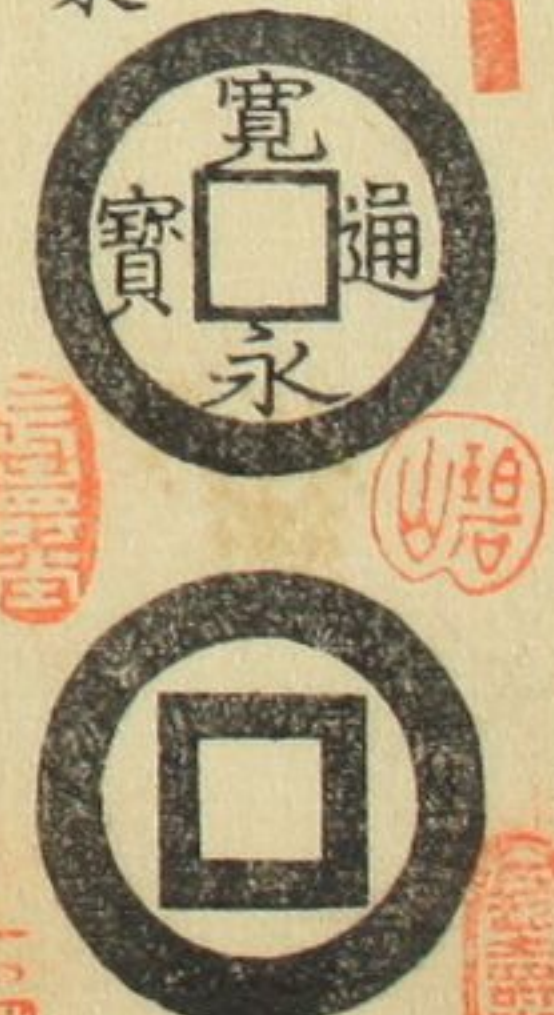
鉄九種五  
細縁二川  
字極印



同上

同上

鉄十種八  
潤縁潤永



元文深川錢俗如鐵

元文四年  
武蔵國江戸深川

鉄八種五  
中字



元文平野新田錢

元文四年  
武蔵國平野新田

鉄七種七



元文押上鐵錢

元文四年

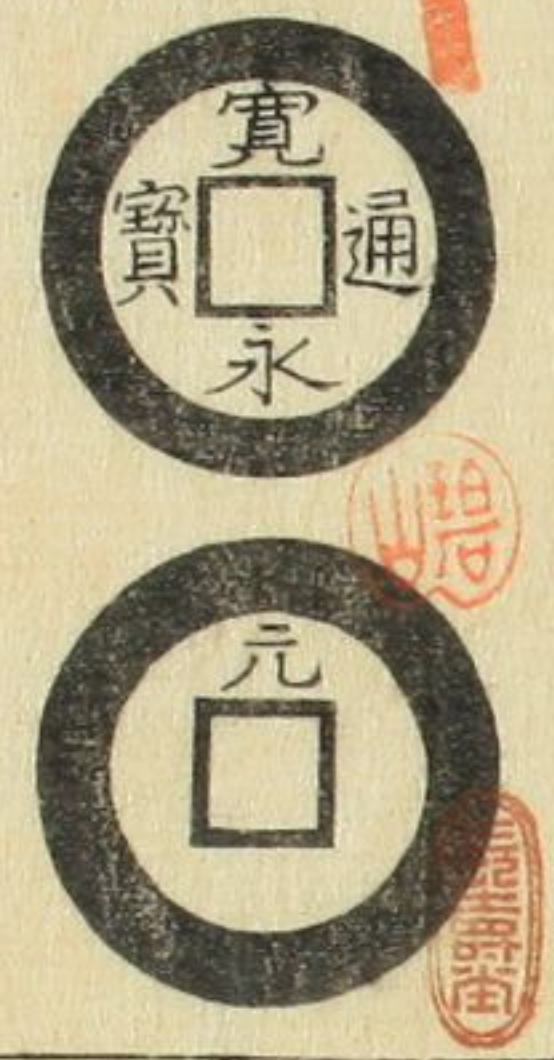
武蔵國押上村  
鉄七種七  
小字



寬保高津錢

自寬保元年  
至延享二年

攝津國大坂高津款地  
十種四  
廣穿



同上

同上

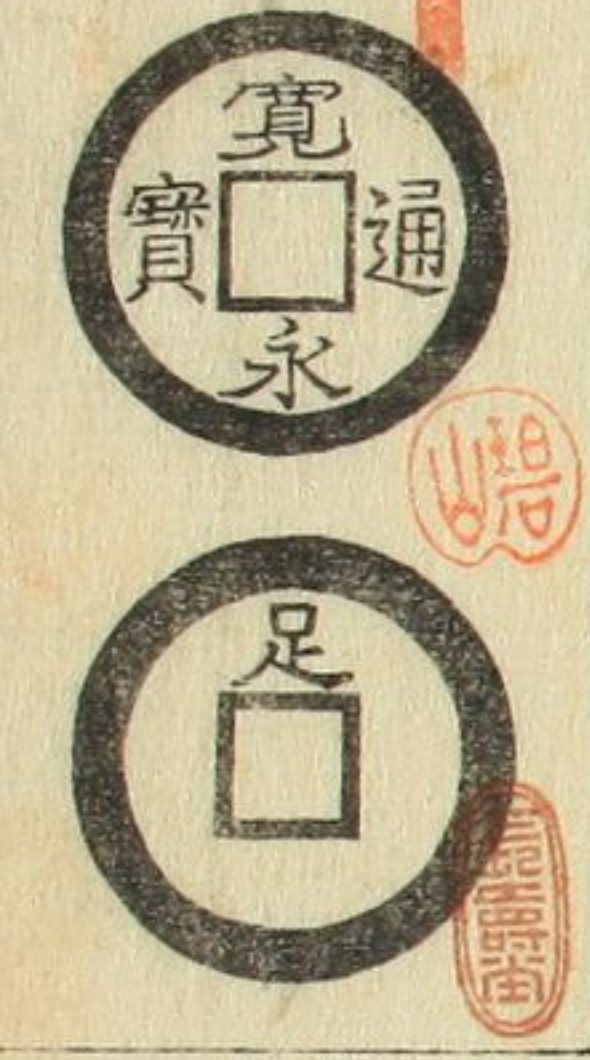
十種八  
斜寶



寬保足尾錢

寬保二年  
下野國足尾村

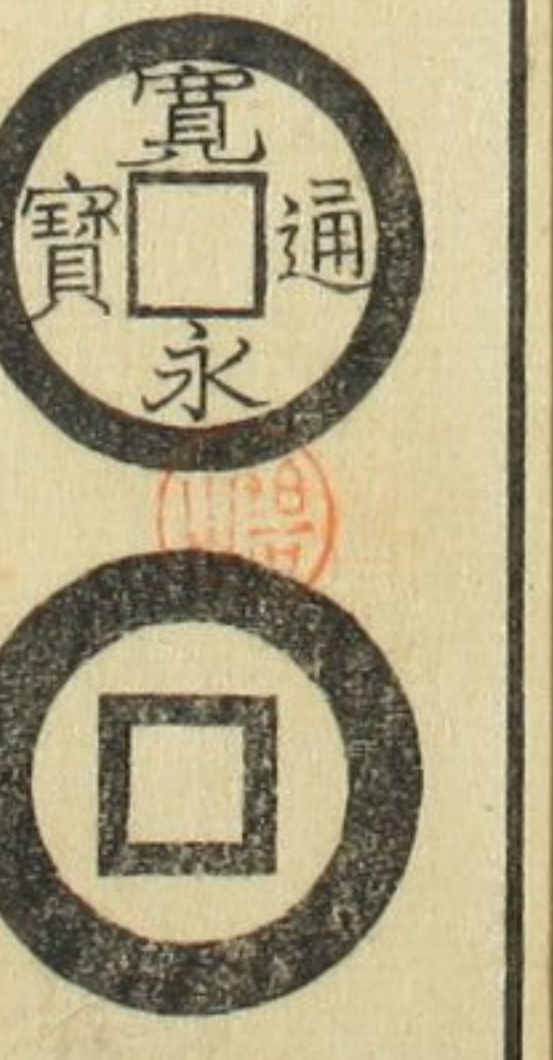
十種五  
大字



同上

同上

鉄八種八  
大字



同上

同上

十種六  
正字



同上

同上

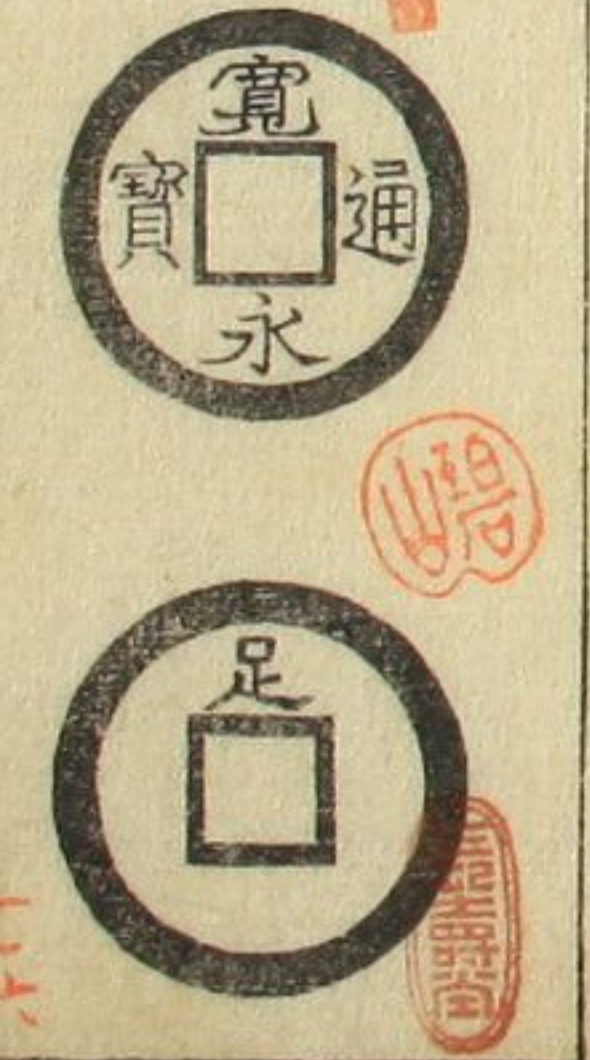
十種七  
狹穿



同上

同上

十鉄七種七  
小字

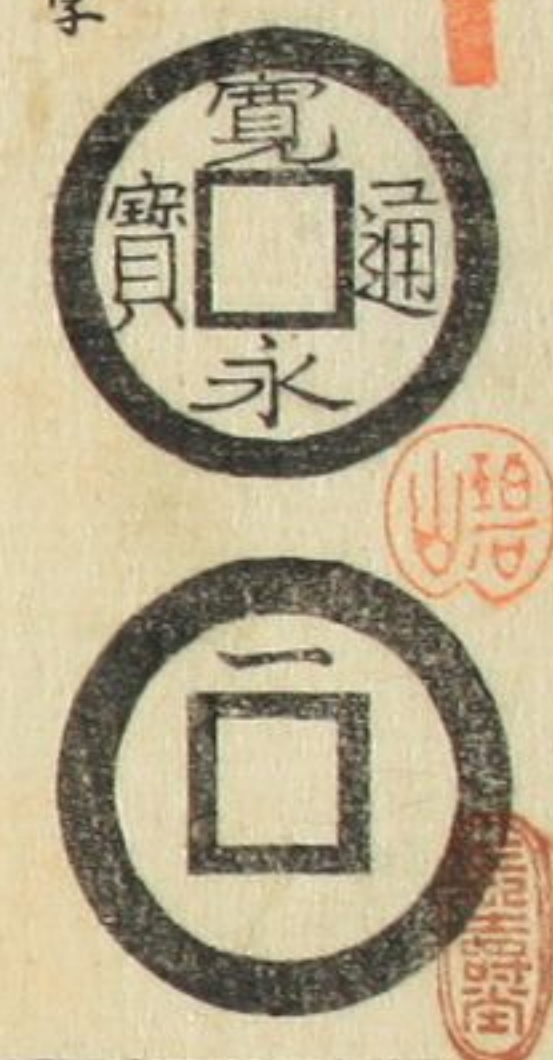




寬保一之瀨錢

寬保二年  
紀伊國一之瀨

種七  
濶字背一字



同上

同上

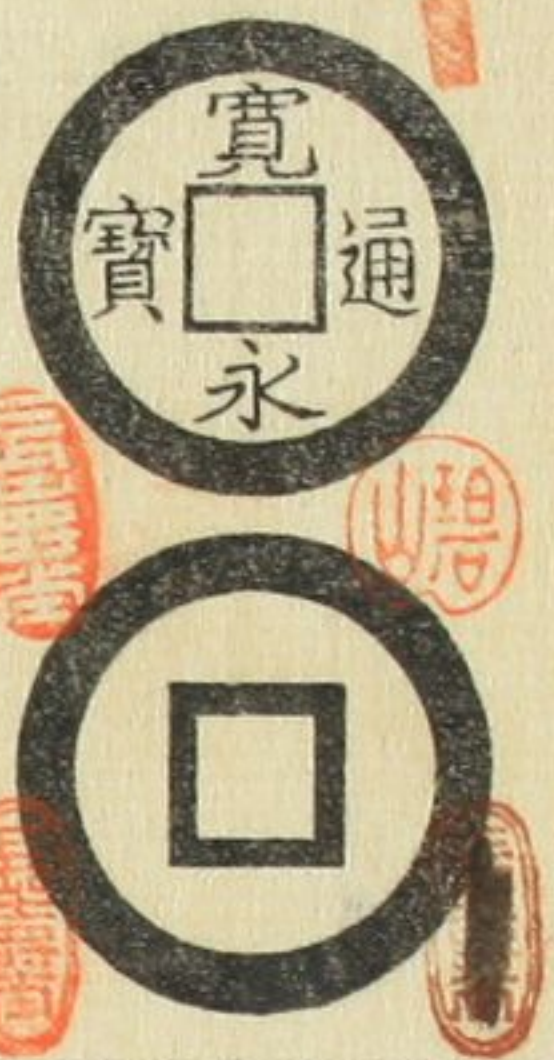
九鉄九種六  
小字背一字



延享鳥取錢

延享元年  
因幡國鳥取

鉄十種八  
大字



明和龜井戸鐵錢

自明和二年  
至同 四年

武蔵國龜井戸村  
鉄八種六  
濶縁



同上

同上

鉄九種八  
細縁



明和飯田鐵錢

自明和二年  
至同 五年

甲斐國飯田村  
鉄九種八  
正字



明和伏見鐵錢

自明和四年  
至同 六年

山城國伏見西濱  
鉄十種九



同上

同上

十種七  
廣穿



同上

同上

鉄九種八  
同上極印



同上

同上

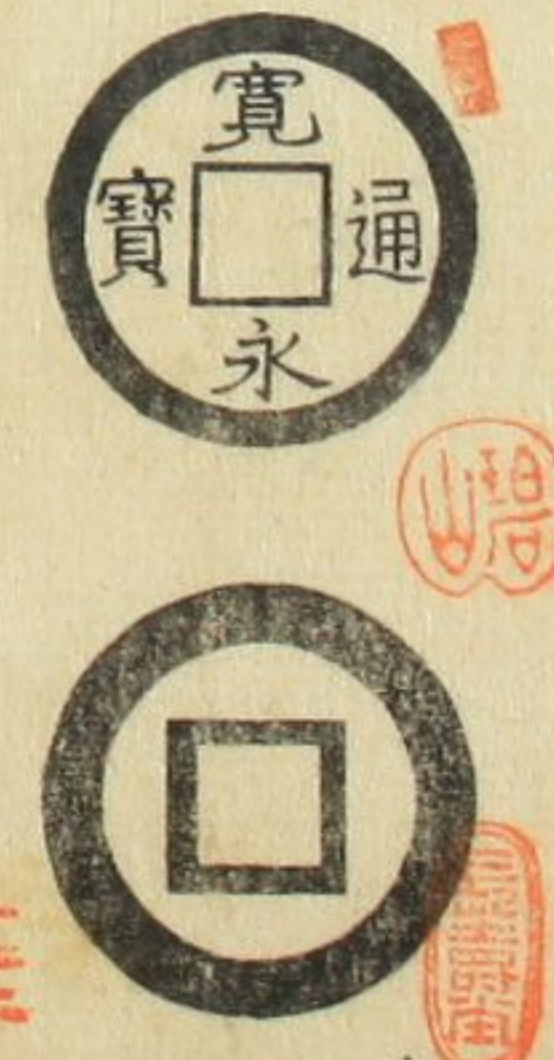
十鉄七種六  
同上無背文



同上

同上

十種七  
小字



同上

同上

鉄九種八  
中縁



明和長崎錢

明和二年  
肥前國長崎

十種七  
背長字



同上

同上

鉄八種七  
玉点寶



明和龜井戸錢

明和五年  
武蔵國龜井戸村

十種六  
狹穿



同上

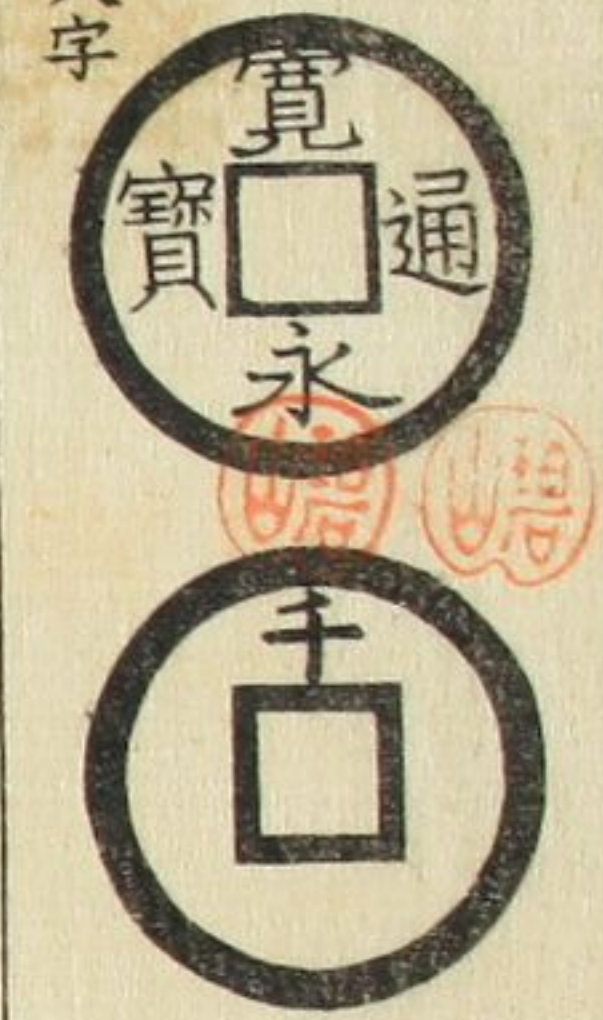
同上

十種七  
濶縁



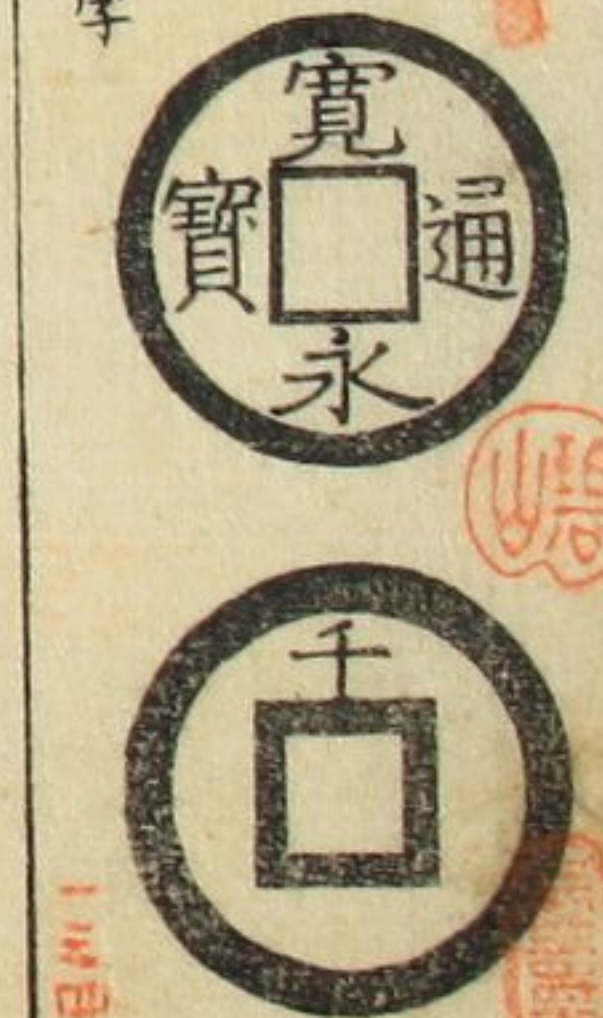


明和石卷鐵錢  
自明和六年  
至同 九年  
陸奧國仙臺石卷



同上

同上  
同上  
同上中字



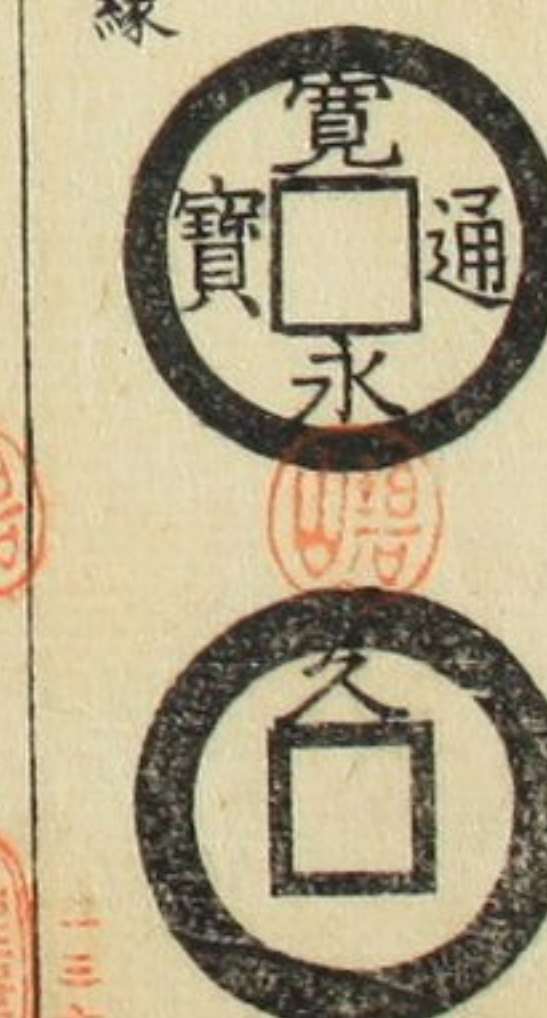
鐵十種九

同上小字



同上

明和木崎鐵錢  
自明和六年  
至同 八年  
常陸國木崎



同上

同上細緣



明和九年  
同上  
鐵十種九  
背久三潤永



同上

同上



安永相川錢  
安永年間  
佐渡國相川



鐵十種九

同上狹永

十種七  
背佐字

同上

同上

九種五

同上無背文



八戶藩千字錢

文政天保之間

陸奧國北九

戶郡葛卷村

九鐵十種八  
背千字細緣



同上

同上

鐵八種六  
背千字潤緣



天保淺草鐵錢

天保六年

武藏國江戸淺草

鐵九種六



安政淺草鐵錢  
自安政六年  
至慶應年間  
武藏國江戸淺草



新撰寶元集言



安政水戸錢

安政年間  
常陸國水戸

鉄七種六

背卜字缺穿

萬延相川鐵錢

萬延年間  
佐渡國相川

鉄八種八

同上同上

同上

十種八

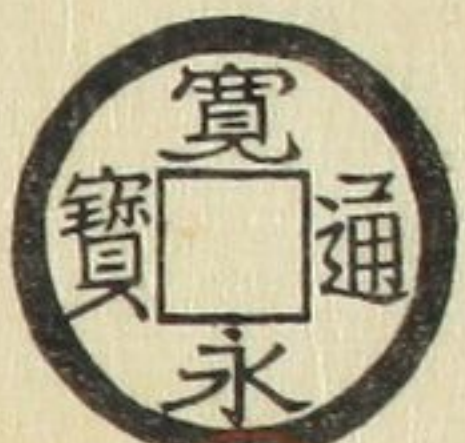
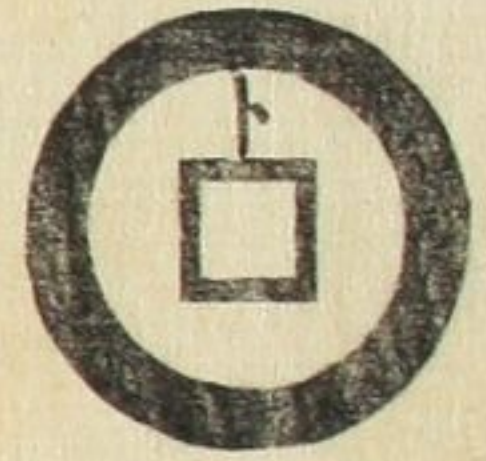
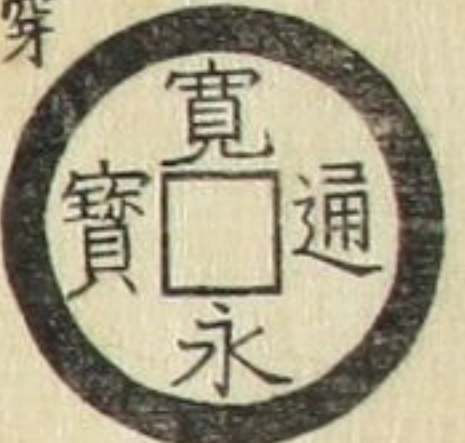
俯永

同上同上

同上

十種八

仰永



同上

同上

鉄七種九

同上廣穿

不知年代錢  
俗曰四

治鑄之年  
鑄地未詳

七種四

大字

同上同上

同上

十種八

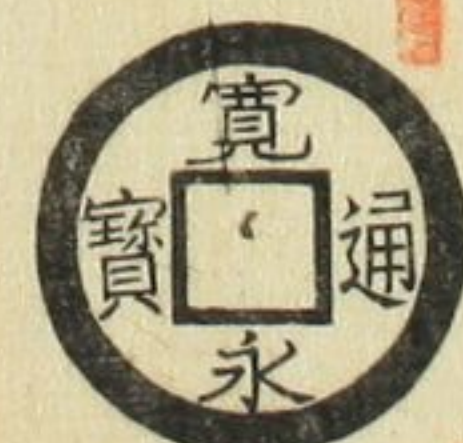
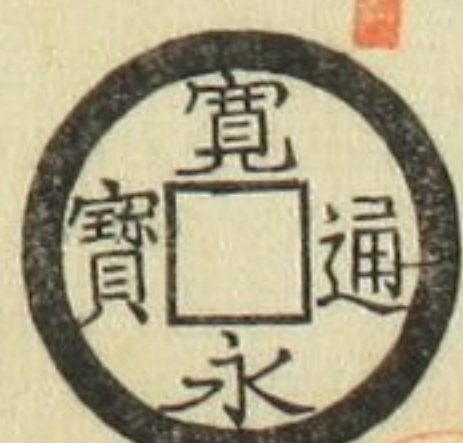
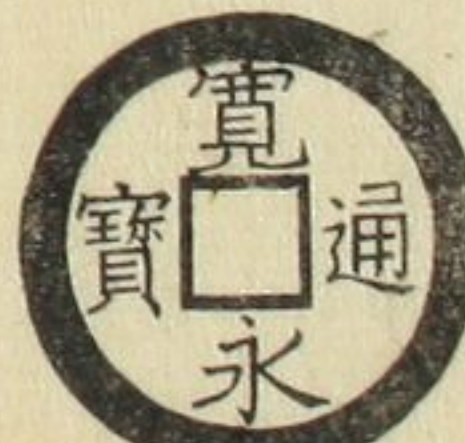
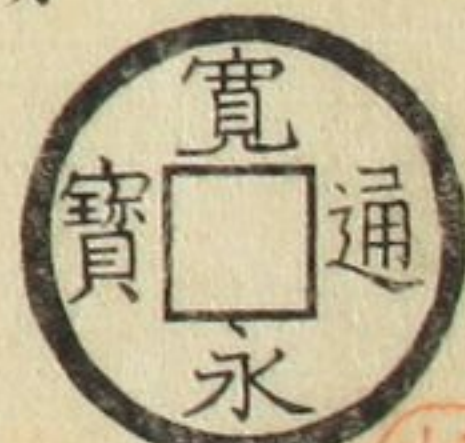
潤永

同上同上

同上

十種八

小字



同上同上

同上

十種七

潤縁

同上

同上

十種八

同上小字

同上

同上

九種七

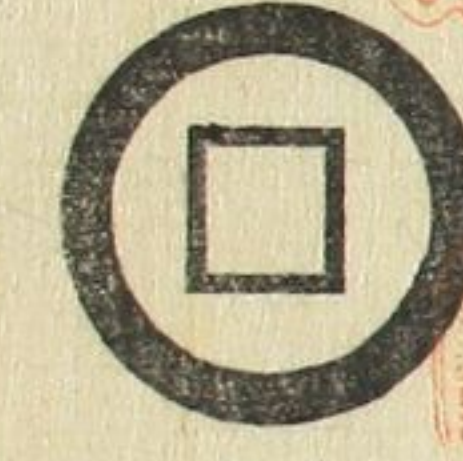
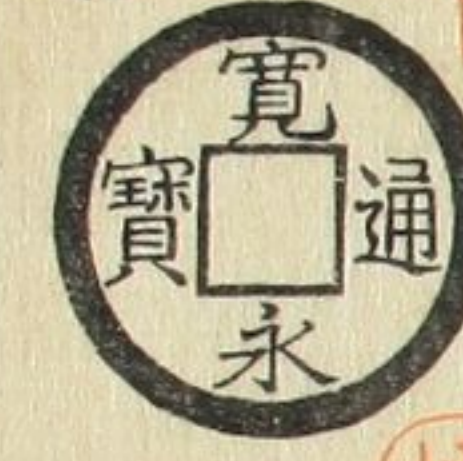
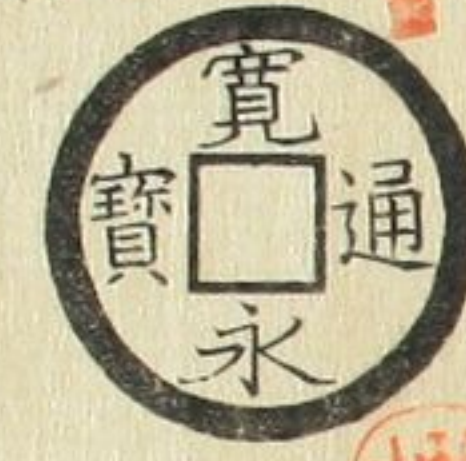
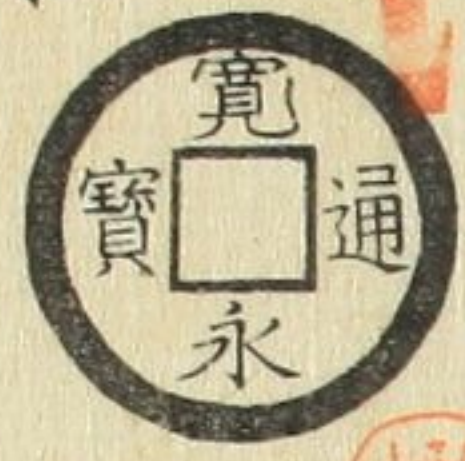
同上小字

同上

同上

十種八

同上俯永



同上

同上

十種七

寛延尾

同上

同上

九種七

細縁潤永

同上

同上

十種八

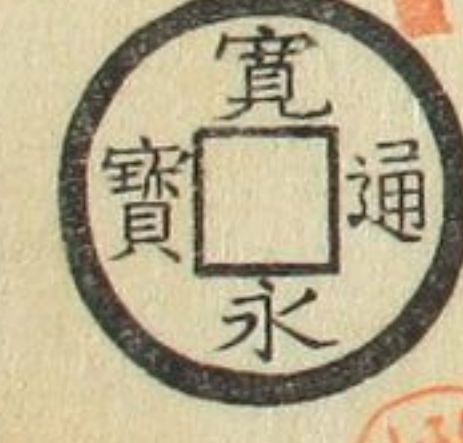
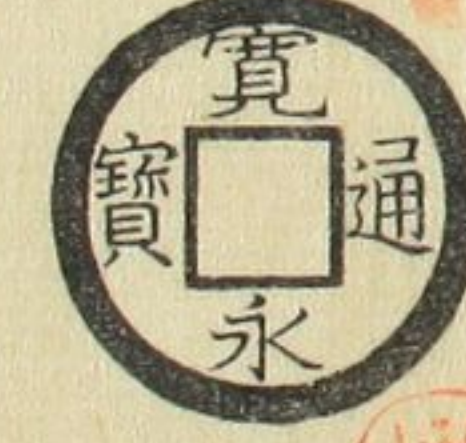
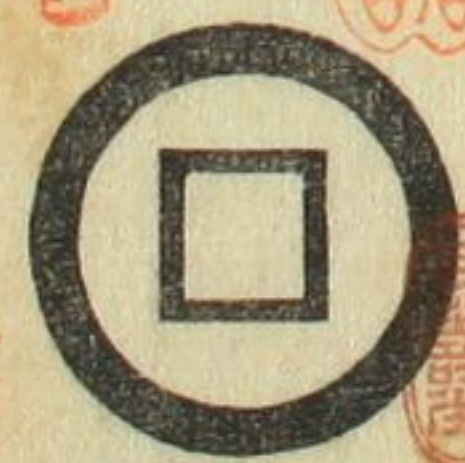
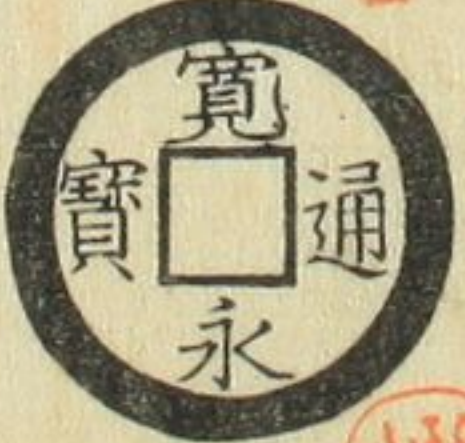
廣穿

同上

同上

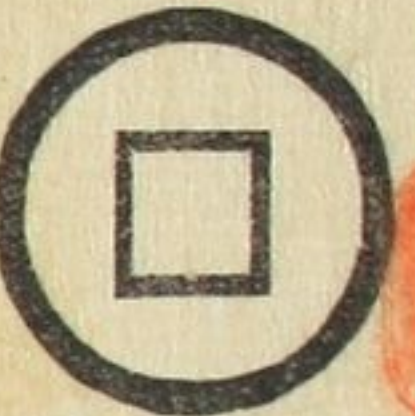
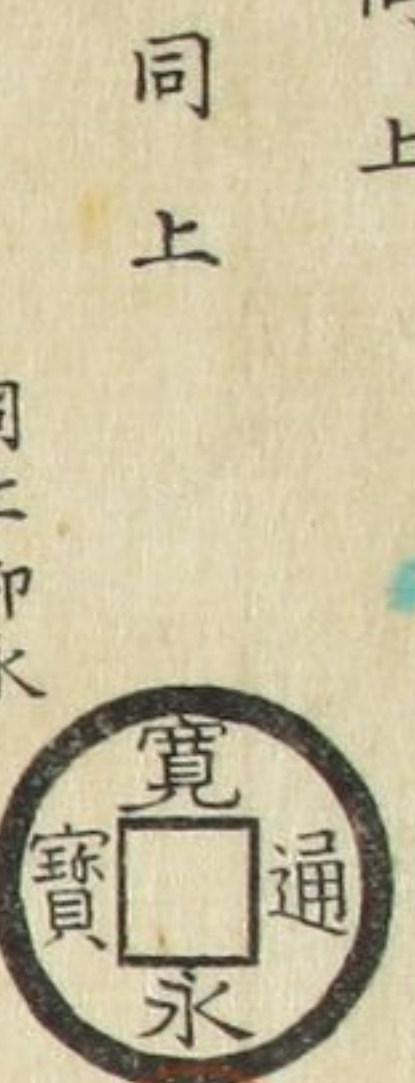
十種七

薄肉



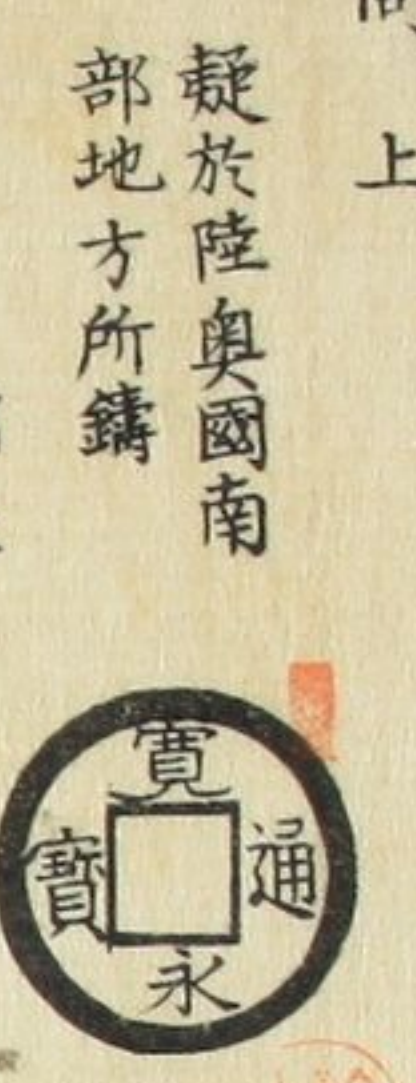


同上



十種六 同上仰永

同上



鐵十種九 鐵字

正用當四錢

同上



鐵九種五 狹字

同上



八 疑於出羽國阿仁銅山所鑄 廣郭

明和龜井戶錢



七種四 肥字

同上



十種五 瘦字

同上



十種九 正字

同上



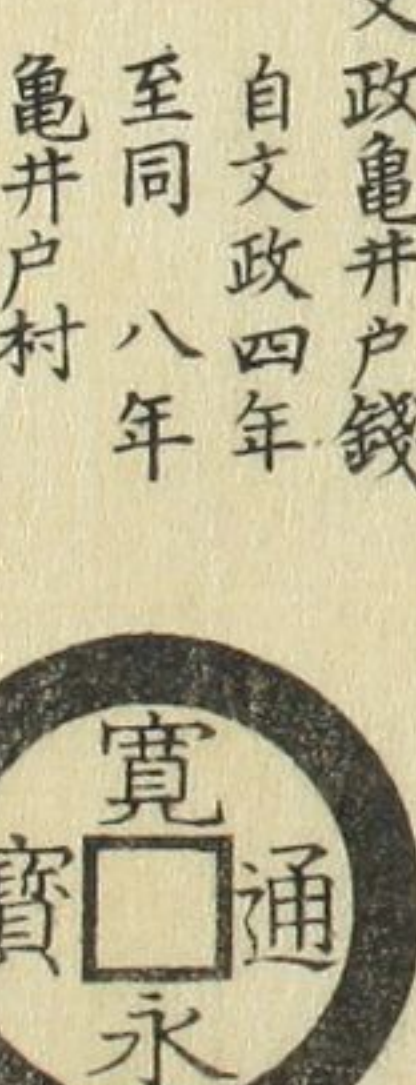
十種九 俯永

同上



十種八 縮字

同上



十種九 龜井戶村

安政淺草鐵錢



鐵十種九

萬延小菅鐵錢 俗曰精鉄錢



鐵八種五

萬延盛岡鐵錢



鐵十種七 背盛字

萬延石卷鐵錢



鐵十種六 背千字



同上

同上

鐵十種九  
同上無背文

同上

同上

鐵九種三  
同上無背文

同上

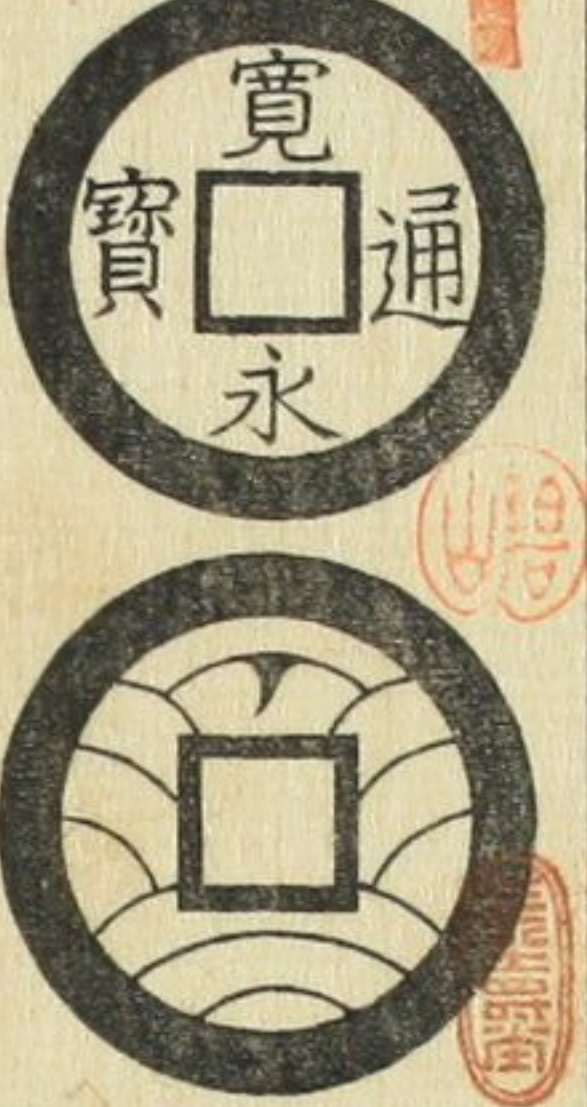
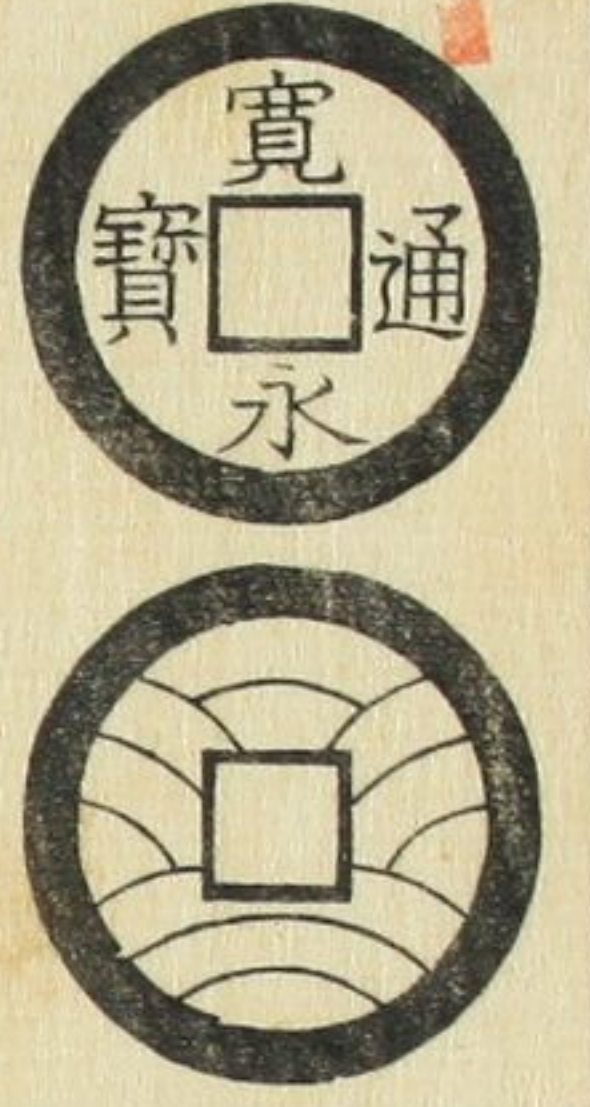
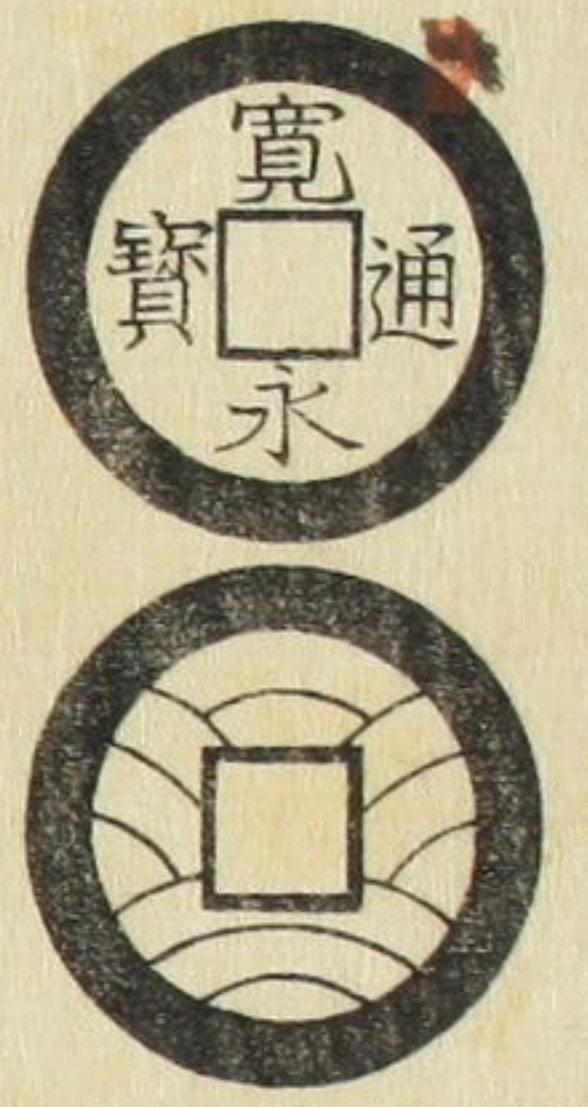
同上

鐵十種四  
同上無背文

同上

同上

鐵十種八  
背ノ字  
肥字



慶應水戸鐵錢

慶應二年  
水戸

鐵九種四  
背ノ字  
肥字

同上

同上

鐵十種五  
同上  
瘦字

不知年代錢

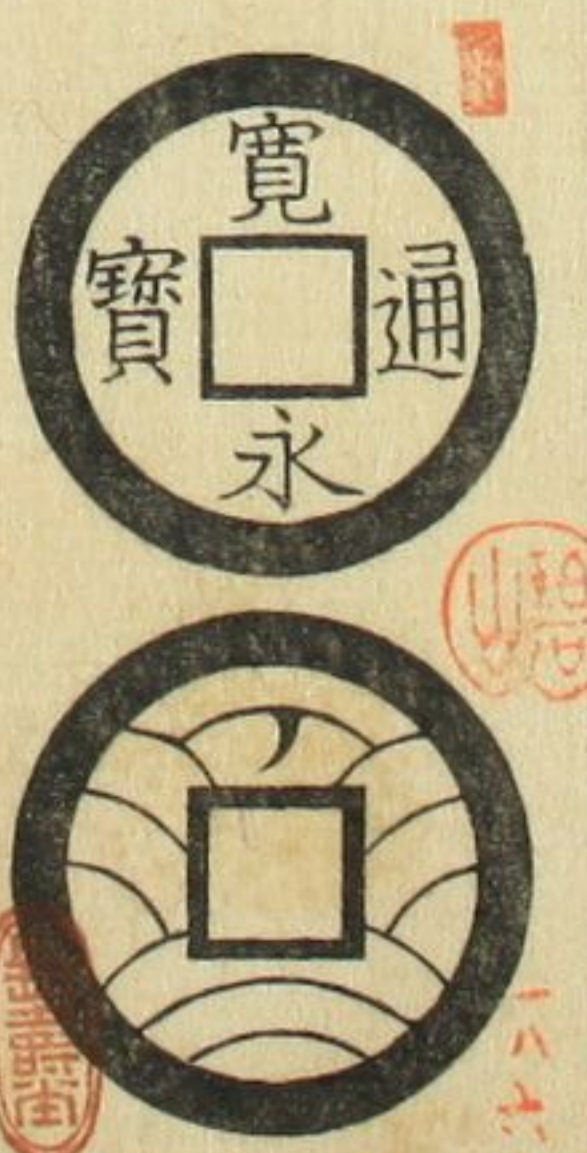
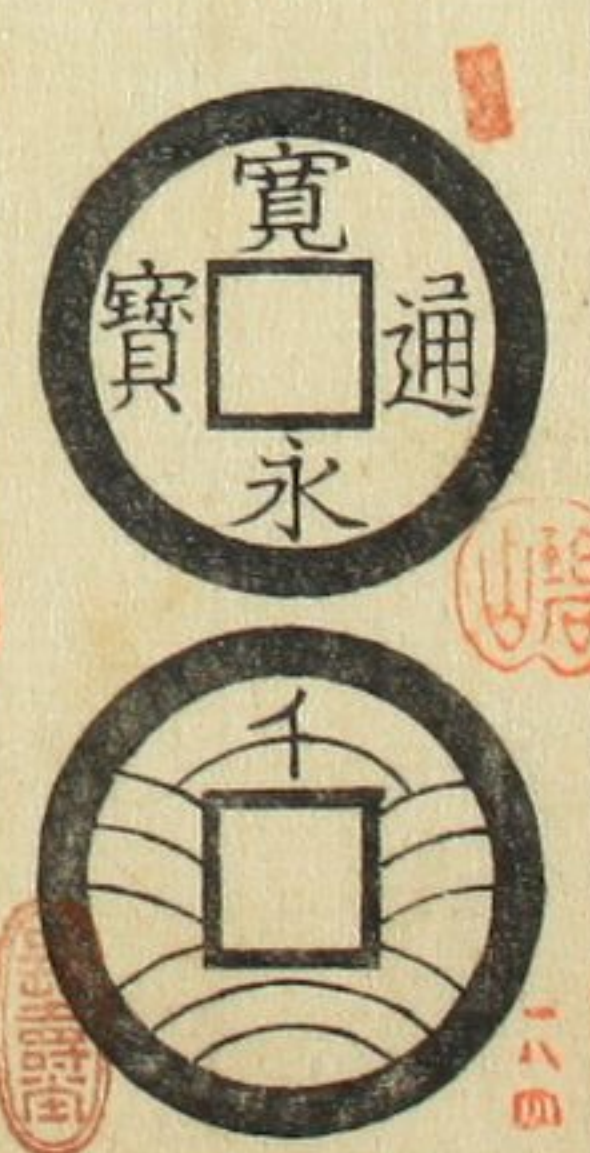
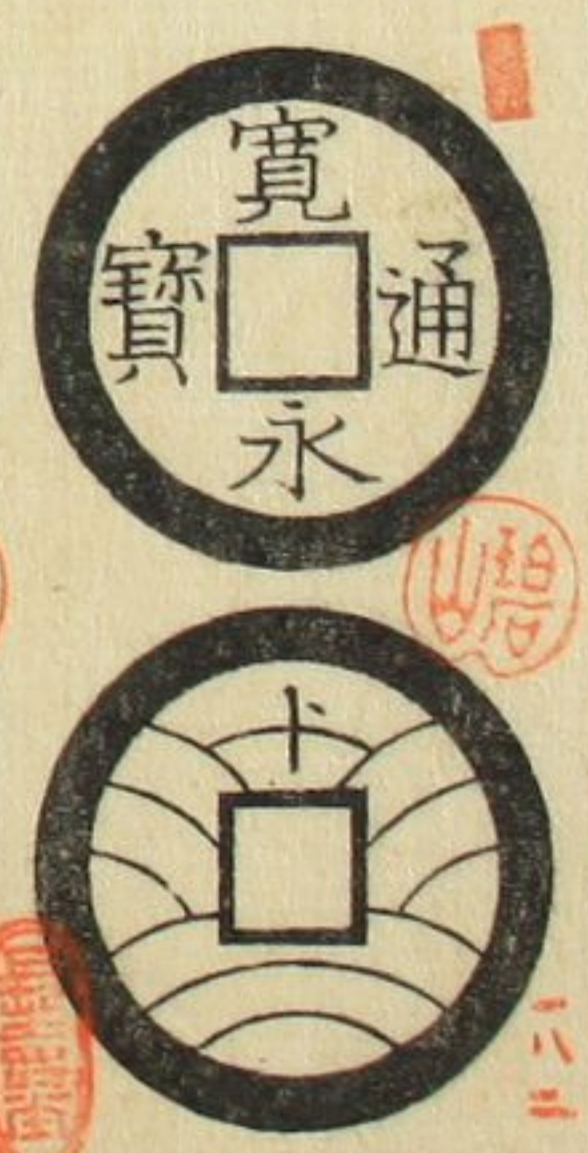
或云慶應二年  
於伊勢國所鑄

鐵十種五  
背ノ字

同上

同上

鐵十種九  
同上  
瘦字



同上

或云慶應年  
間於出羽國  
山形所鑄

鐵十種九  
瘦字

同上

縮字

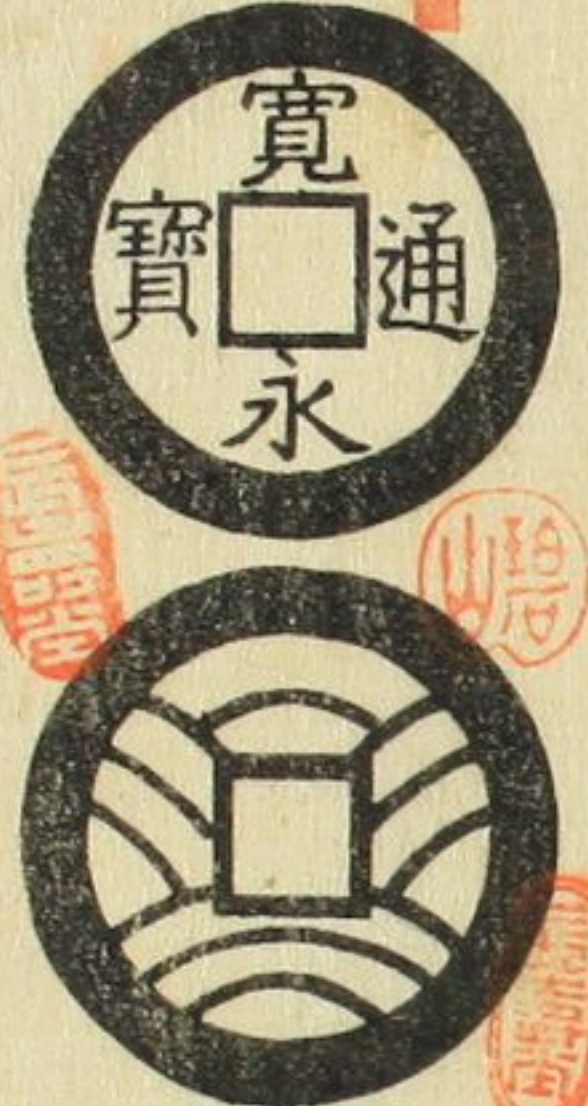
鐵八種

同上

鐵十種八  
廣穿

同上

九  
潤字



同上

同上

四鐵八種二  
肥字

同上

短寶

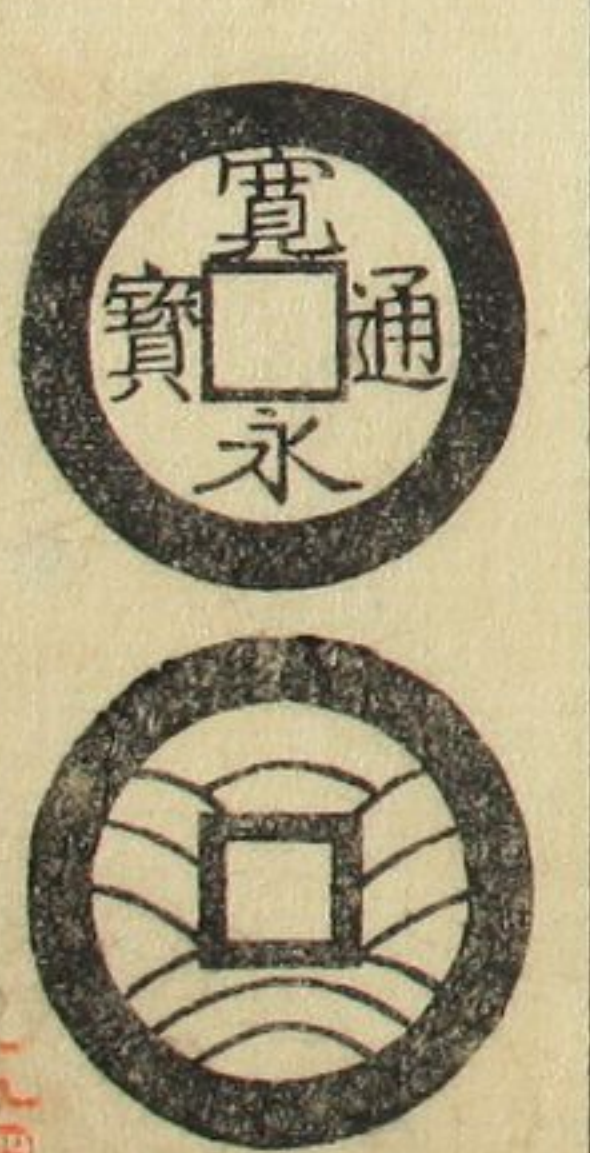
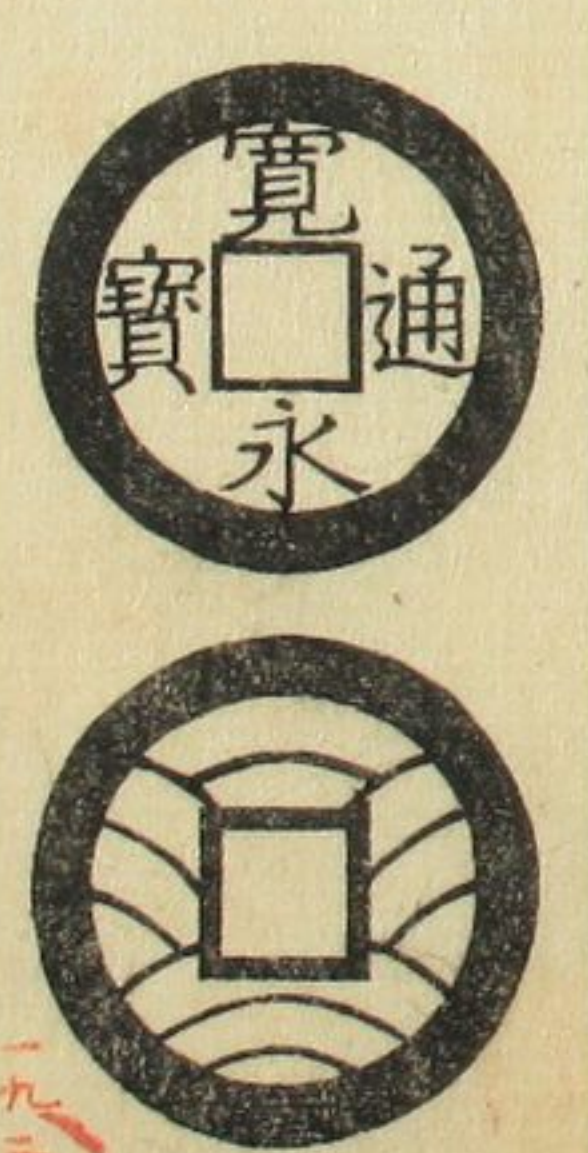
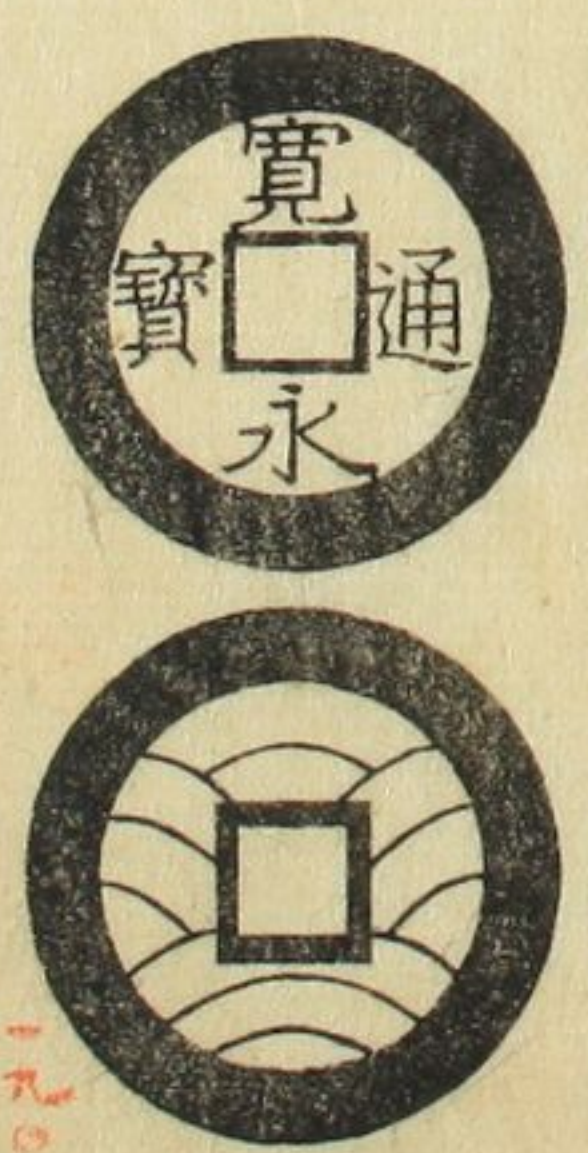
鐵十種九

同上

狹永

同上

八  
同上接郭



斤異元之及普

十三

十二



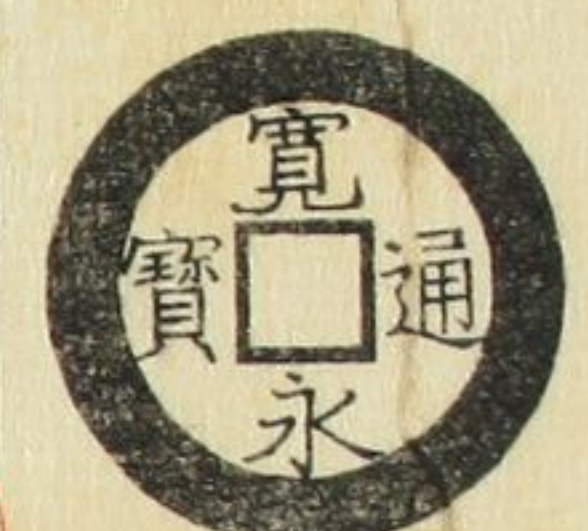
御用錢

正德御用錢

正德年間

四

狹穿



一九五

同上

同上

七

細郭



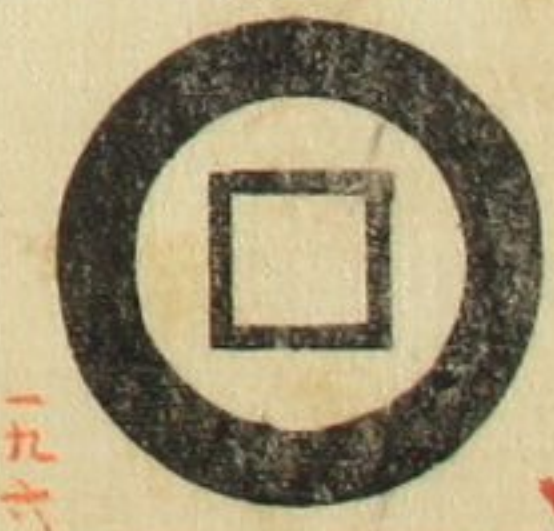
一九七

同上

同上

五

廣穿



一九六

新撰寬永錢譜

前編終



