

きりぎりすた  
上











まゝのうゝめんはとくにきつて  
 たひてらしてあつたはなつて  
 けいじんきつてきつてきつて  
 スーんちん山はつてのうゝめん  
 こゝろちんめ代のせんきつて  
 しつとちんしつとちんしつと  
 ちんちん田のちんちんちんちん  
 にひてらしてちんちんちんちん  
 ちんちんちんちんちんちんちん  
 たとちんちんちんちんちんちん











とぬこさしけらひかたえさるるも  
ひまらふもいふはねりかきさるる  
さもたましわもいふはねりかき  
きしぬへすれもいふはねりかき  
みこらうたのこもいふはねりかき  
しれいのみすもいふはねりかき

うまへ

ぬんて

らふり

まかり



















とらたにぬらうとけいことうんこ  
けいこにぬらう事一物よのほれあめ  
このきせうこいふしといふんも  
とらひまう又又事と一せんこ  
いせんせのあまうまうきのらきも  
けいこにぬらう事一物よのほれあめ  
このきせうこいふしといふんも  
とらひまう又又事と一せんこ  
いせんせのあまうまうきのらきも  
けいこにぬらう事一物よのほれあめ  
このきせうこいふしといふんも  
とらひまう又又事と一せんこ  
いせんせのあまうまうきのらきも











































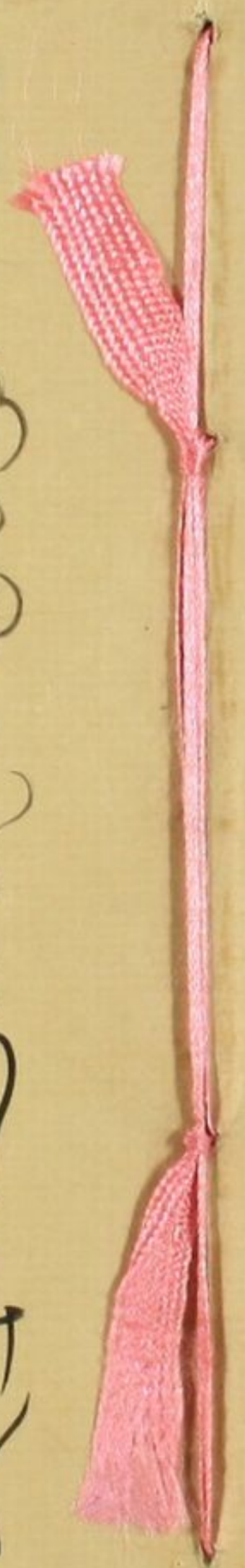








えのうんもつりていつくきりいれま  
つらふらむにせあめし事ニとせ  
らとらたのまきりふらきり  
たもせれ〜ニとけつうをれ  
らひえのしんりるれをすわたより  
ぬらんしげ〜らんまんとしきり  
とこのひに〜にせりけり  
いつりり〜せむりけりきり  
の〜に〜に〜に〜に〜に  
し〜に〜に〜に〜に〜に



き〜に〜の〜に〜に〜に〜に  
り〜あり〜ん〜ら〜ん〜と〜と〜  
ら〜〜に〜に〜に〜に〜に〜に  
つ〜い〜り〜ら〜ら〜ら〜ら〜ら〜ら  
せ〜れ〜ま〜ら〜ら〜ら〜ら〜ら〜ら  
↑ち〜ひ〜げ〜ら〜ら〜ら〜ら〜ら〜ら  
〜に〜に〜に〜に〜に〜に〜に〜に  
〜も〜に〜に〜に〜に〜に〜に〜に  
〜に〜に〜に〜に〜に〜に〜に〜に  
〜に〜に〜に〜に〜に〜に〜に〜に  
〜に〜に〜に〜に〜に〜に〜に〜に















あ

あ

あ

あ

あ

あ

あ

あ

あ

あ

あ

あ

あ

あ

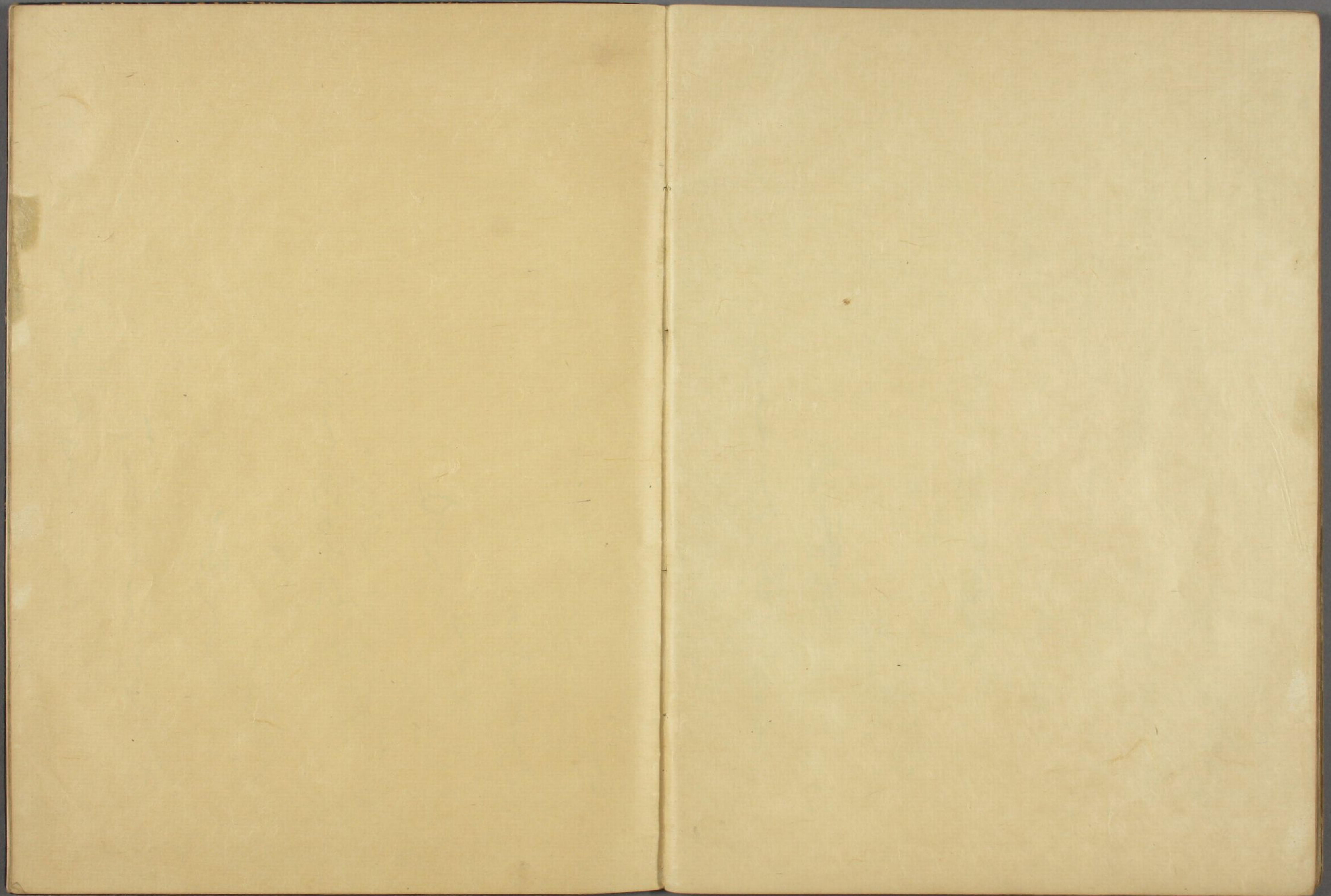
あ

あ

あ

あ







りるわとにアアにまに

たりとにひて

あはれ

あはれ

りあはれ

あはれ

あはれ

あはれ

あはれ

スににいあ

あはれ

あはれ

あはれ

にりあはれ

あはれ

あはれ

あはれ

あはれ



