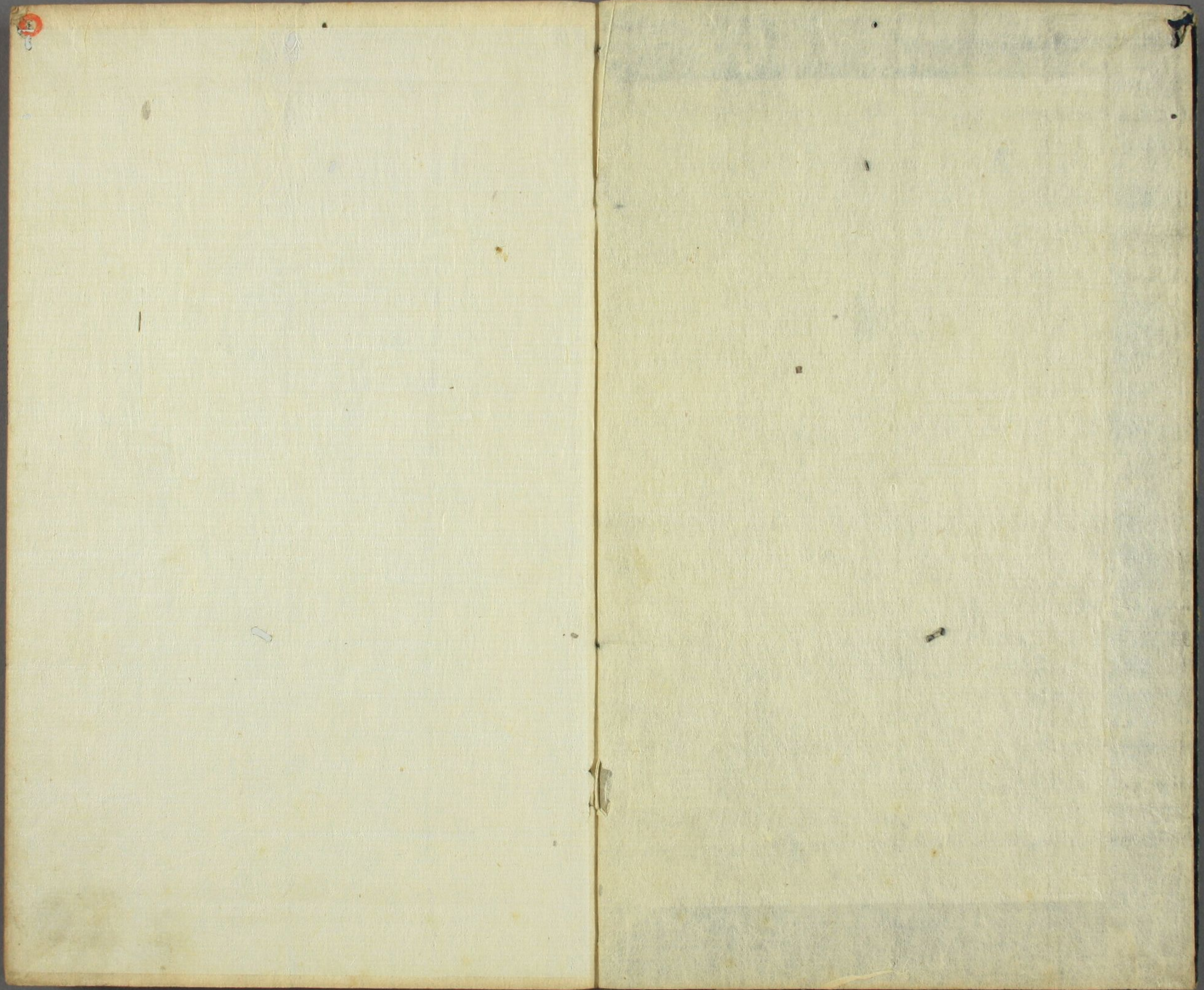




とらふり毎  
二二二











後衣巻第二之下

七日と云ふは...  
 ぬるはくちり...  
 あは...  
 うふ...  
 う...  
 け...  
 ゆ...  
 け...  
 け...



後衣巻第二之下

2











































Handwritten text in a cursive script, likely a letter or a page from a manuscript. The text is written in a fluid, connected style across approximately 15 lines.

Handwritten text in a cursive script, likely a letter or a page from a manuscript. The text is written in a fluid, connected style across approximately 15 lines.

Vertical text on the left margin of the right page, possibly a page number or a reference.

Vertical text on the left margin of the right page, possibly a page number or a reference.



















































巻之三

三十五

ちれだあやーうんぬむもあひちけまな家残  
 乃五文段あま乃沛五十日経つみと成める終る所程とてまじ  
 であしそそ内裏らうらと世をあがーあひひけるた  
 ぐひちまはらひらーさ。さう勢行へむう家つ升  
 下にのりしうんまをさる終りんとそその敷内あを  
 女之まぞくーま。勢行ひく入終ひける終は免  
 ぎらひつまそくにあまそく。さまうーせ終りま  
 ーあ終とあがーあらうーち終があつとそこのまに  
 是もやと。とらみとまあはたせ終りだま。まをん  
 くとまうーち終りま。あまうまでまあがーあま  
 ちあひひけるた。あまうらうらうかつあうた。

ちれだあやーうんぬむもあひちけまな家残  
 乃五文段あま乃沛五十日経つみと成める終る所程とてまじ  
 であしそそ内裏らうらと世をあがーあひひけるた  
 ぐひちまはらひらーさ。さう勢行へむう家つ升  
 下にのりしうんまをさる終りんとそその敷内あを  
 女之まぞくーま。勢行ひく入終ひける終は免  
 ぎらひつまそくにあまそく。さまうーせ終りま  
 ーあ終とあがーあらうーち終があつとそこのまに  
 是もやと。とらみとまあはたせ終りだま。まをん  
 くとまうーち終りま。あまうまでまあがーあま  
 ちあひひけるた。あまうらうらうかつあうた。

巻之三

三十五











































































































秘してうりともくきくもりゆるし度上人ももと我  
とくと世をゆるんす世のうらむにぬて世とい  
うく成得んもよまぬひて世といふ  
らひぬべけれが思それかちど志く一人十人  
りりどぞ実かこる路よ一軒斗さかぬんとい  
まのこちを路くもあちかちりうもあつた  
るゆあもあんあれさうぐし度人をもせどた  
ちちあはらふふせひき路よとてりやあ  
うげあはあがし又法くるまに所り  
路もんともさうぐひ路もんせ公ぐる  
えとぐ先あし路りせさるぐまんとれうし路めさ

あまのこちを路くもあちかちりうもあつた  
るゆあもあんあれさうぐし度人をもせどた  
ちちあはらふふせひき路よとてりやあ  
うげあはあがし又法くるまに所り  
路もんともさうぐひ路もんせ公ぐる  
えとぐ先あし路りせさるぐまんとれうし路めさ  
あまのこちを路くもあちかちりうもあつた  
るゆあもあんあれさうぐし度人をもせどた  
ちちあはらふふせひき路よとてりやあ  
うげあはあがし又法くるまに所り  
路もんともさうぐひ路もんせ公ぐる  
えとぐ先あし路りせさるぐまんとれうし路めさ

秘してうりともく

秘してうりともく



































Handwritten text in cursive script (sōsho) within a rectangular border. The text is arranged in approximately 12 vertical columns, reading from right to left. The characters are fluid and connected, typical of the cursive style used in historical Japanese documents.

徳政巻第二之下終





