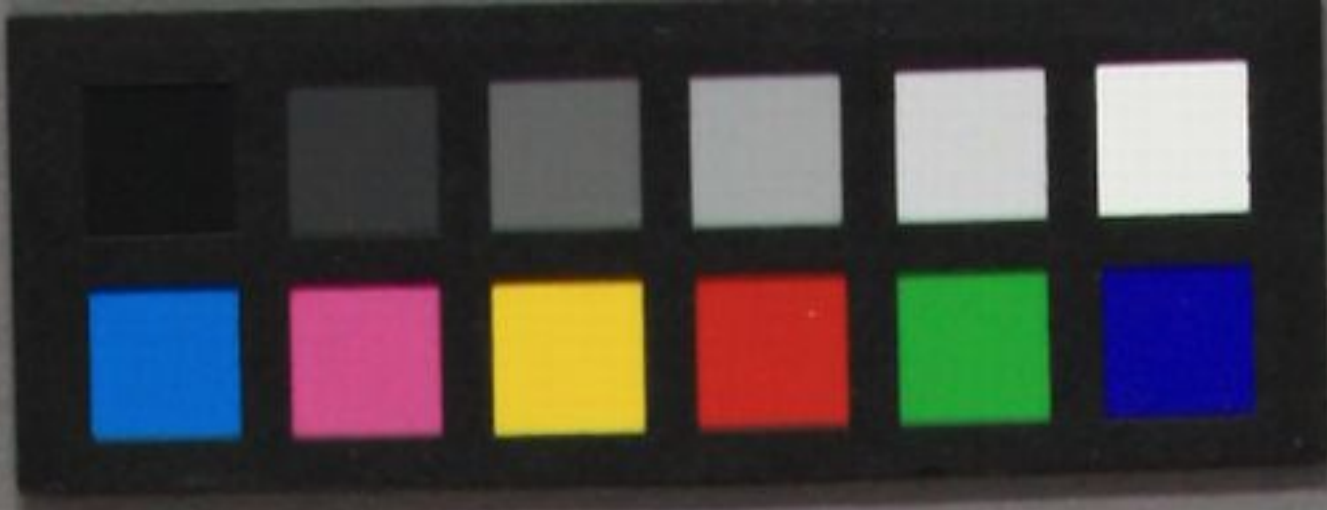




此は武部ノ繪傳
武部ノ繪傳ノ女あり
台門ノ繪傳ノ女あり
素より最ノ和歌ノ区
博ノ和歌ノ女ハ通リ
宜シキ年ヲ行ハズ
世ノ上ノ門院ニ任ヘ
久集ヤ漢ノ文ヲ
物終ルハ心ヲ若ヤ
大ニシテハ徒レ自ラ
イテ作ラズ
世人是ヲ愛ス

松島吟光
繪





此亦武部ノ暗傳

武部ハ蘇我乃阿の女あり
台阿門権佐蘇我宣孝の
妻あり最も和歌に
博く和漢の書に通ず
宣孝年をくけ後再蘇
世と上東門院に仕へ
久集や後免り又蘇氏
物終り中四帖と著せり
大等といへば絶れ自を達
と師道とよく言ひり
世人是を愛せり

画者燧

松高吟光



