

紫式部石
山遊源氏
九十四帖

投扇常衣圖繪



桐壺
いとこをゆめゆめ
ちかちか
むすひこころや



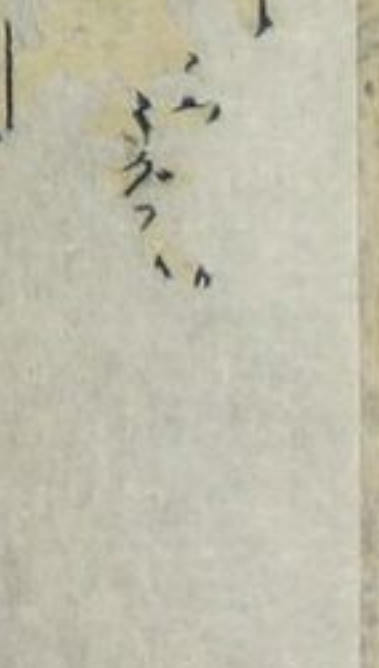
扇磨
いとこをゆめゆめ
ちかちか
むすひこころや



茶本
あつちのあつち
あつちのあつち
あつちのあつち



扇標
あつちのあつち
あつちのあつち
あつちのあつち



空掬
あつちのあつち
あつちのあつち
あつちのあつち



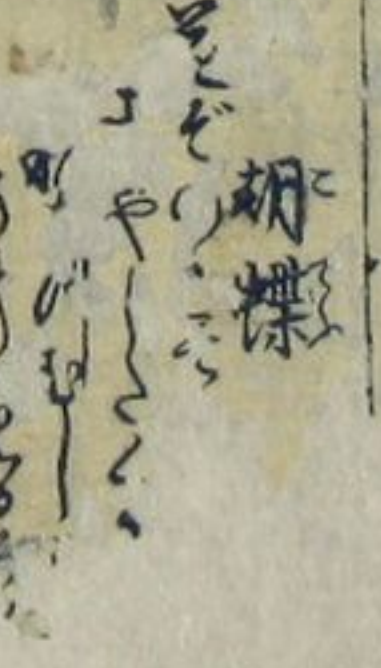
空標
あつちのあつち
あつちのあつち
あつちのあつち



夕類
あつちのあつち
あつちのあつち
あつちのあつち



夕標
あつちのあつち
あつちのあつち
あつちのあつち



未摘花
あつちのあつち
あつちのあつち
あつちのあつち



未摘花標
あつちのあつち
あつちのあつち
あつちのあつち



石葉文
あつちのあつち
あつちのあつち
あつちのあつち



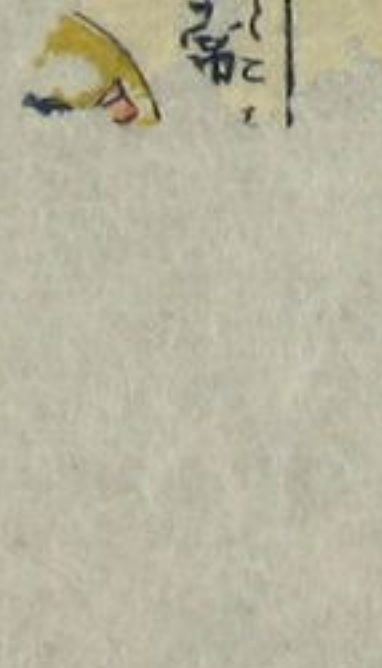
石葉文標
あつちのあつち
あつちのあつち
あつちのあつち



逆之類
あつちのあつち
あつちのあつち
あつちのあつち



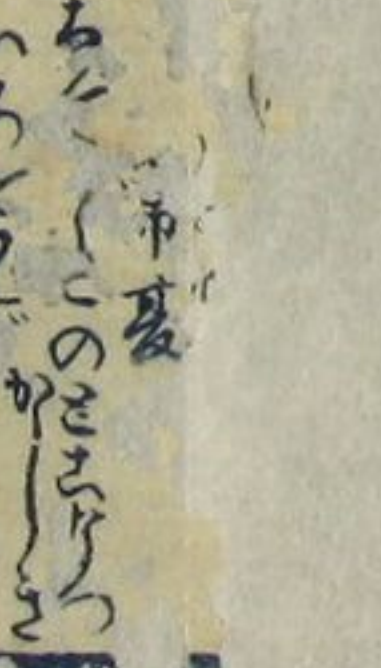
逆之類標
あつちのあつち
あつちのあつち
あつちのあつち



菱
あつちのあつち
あつちのあつち
あつちのあつち



菱標
あつちのあつち
あつちのあつち
あつちのあつち



神
あつちのあつち
あつちのあつち
あつちのあつち



神標
あつちのあつち
あつちのあつち
あつちのあつち



野
あつちのあつち
あつちのあつち
あつちのあつち



野標
あつちのあつち
あつちのあつち
あつちのあつち



幸
あつちのあつち
あつちのあつち
あつちのあつち



幸標
あつちのあつち
あつちのあつち
あつちのあつち



上元播
あつちのあつち
あつちのあつち
あつちのあつち



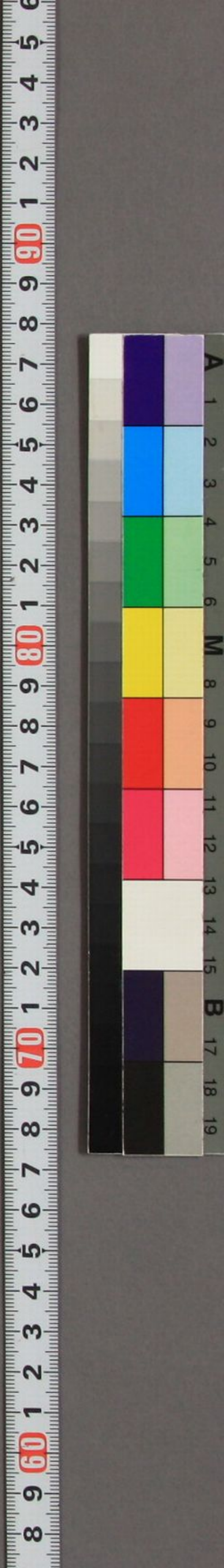
上元播標
あつちのあつち
あつちのあつち
あつちのあつち



幸
あつちのあつち
あつちのあつち
あつちのあつち



幸標
あつちのあつち
あつちのあつち
あつちのあつち





相撲道具一式嵐小賣並番組扇面諸君
商人買物獨素内板充書物仕立表紙却小賣

大坂西横堀本町二北長濱町 播磨屋五郎兵衛

扇相撲組合式番附 差出

一	二	三	四	五	六	七	八	九	十
十一	十二	十三	十四	十五	十六	十七	十八	十九	二十
二十一	二十二	二十三	二十四	二十五	二十六	二十七	二十八	二十九	三十
三十一	三十二	三十三	三十四	三十五	三十六	三十七	三十八	三十九	四十
四十一	四十二	四十三	四十四	四十五	四十六	四十七	四十八	四十九	五十

